



Latvijas Zinātnes
padome

Apvārsnis Eiropa programmu aktualitātes

Zinātnieku brokastis

Trešdiena, 7. decembris

Rīgas Stradiņa universitāte, Senāta zāle, Dzirciema iela 16 un tiešsaistē platformā *Zoom*

Liene Ekša

Latvijas Zinātnes padomes

Starptautiskās sadarbības programmu projektu departamenta

Apvārsnis Eiropa Nacionālā kontaktpunkta vecākā eksperte



Latvijas Zinātnes
padome

Atruna!

NKP funkcijas:

- Informēšana, izpratnes un dalības veicināšana;
- Palīdzība, konsultēšana un apmācība;
- Norādes par citiem atbalsta instrumentiem un sadarbība

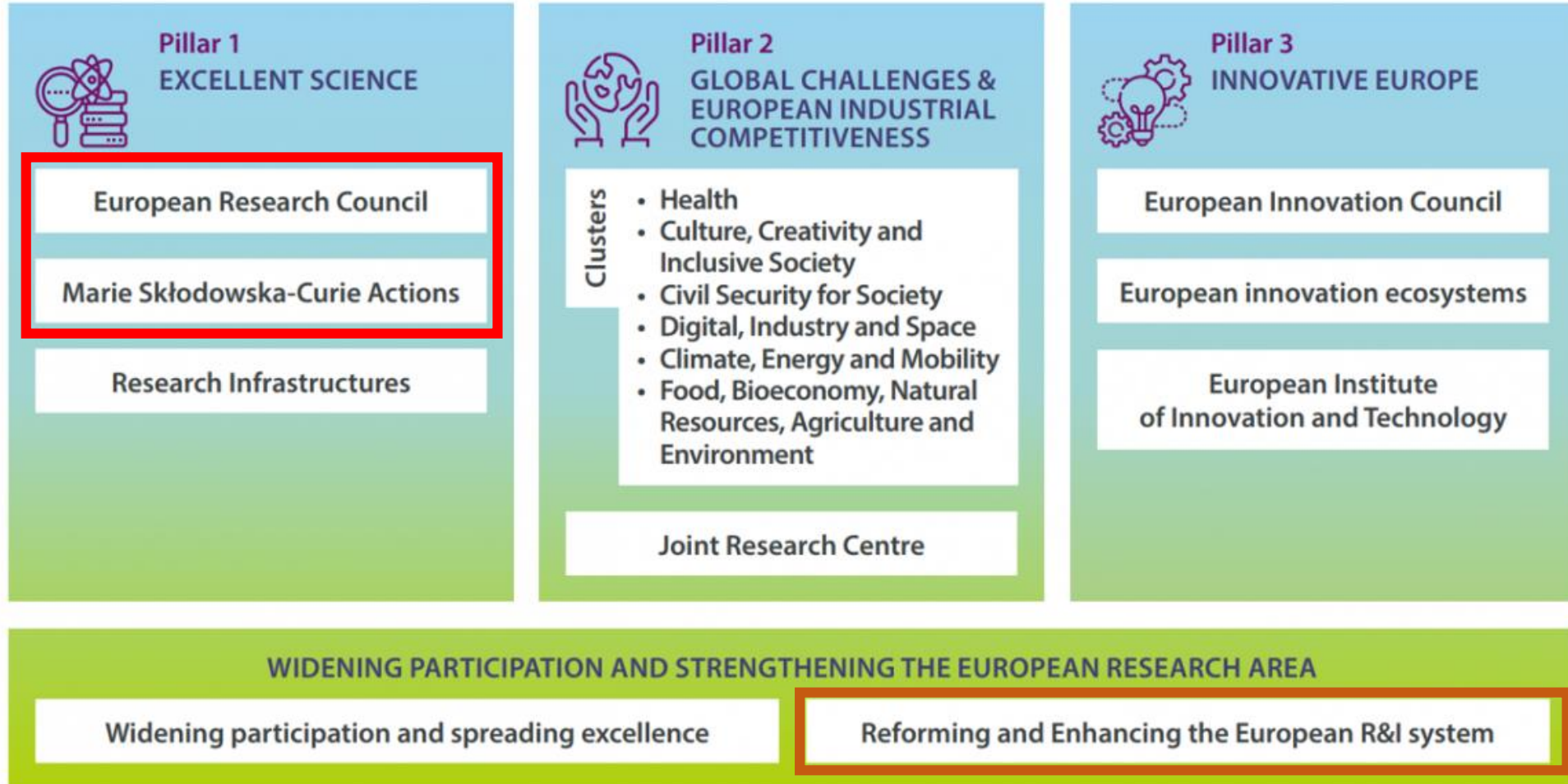
Ņemt vērā, ka NKP nav:

- Projektu vērtētāji;
- Finansētāji - Eiropas Komisija (PO);
- Projektu uzraugi/rakstītāji.



Apvārsnis Eiropa struktūra

THREE PILLARS FOR IMPLEMENTATION





Latvijas Zinātnes
padome

MSCA Staff Exchange 2022.gada konkurss

Konkurss atvērts 2022.gada 6.oktobrī, noslēgsies 2023.gada martā

MSCA Staff Exchanges 2022

HORIZON-MSCA-2022-SE-01-01

Call for proposal

Grant

Programme	Horizon Europe (HORIZON)	Status	Open for submission
Type of action	HORIZON TMA MSCA Staff Exchanges	Deadline model	single-stage
Opening date	06 October 2022	Deadline date	08 March 2023 17:00:00 Brussels time

☛ Aicinu TE apskatīt Nacionālā kontaktpunkta 21.10.2022 vebināru (ieraksts, prezentācijas)

☛ Aicinu TE apskatīt Eiropas Komisijas 07.12.2022 informācijas dienas (ieraksts, prezentācijas)



Latvijas Zinātnes
padome

Īsumā

Pamata nosacījumi

Shēma paredzēta, lai finansētu darbinieku

#mobilitāti starp

#dažādām valstīm, sektoriem, disciplīnām. (3 «i» princips), lai nodrošinātu

#zināšanu nodošanu, sadarbības veicināšanu un saites starp akadēmisko sektoru un industriju.

The infographic features the European Commission logo at the top left. The main title is 'MSCA STAFF EXCHANGES'. Below it, the text reads 'R&I staff's mobility between' followed by a bulleted list: 'Countries', 'Sectors', and 'Disciplines'. Below the list, it states 'Promotion of knowledge transfer, cooperation & academia/industry ties'. At the bottom right, there is a silhouette of a man and the text 'MSCA Marie Skłodowska-Curie Actions'. The background includes various scientific icons like a DNA helix, a beaker, and an atom.



Latvijas Zinātnes padome

Minimālās prasības konsorcijam

3

Juridiskas personas

No tām

2

EU/AC

Ja organizācijas ir **no dažādiem** sektoriem

Valsts Nr.1 EU/AC
Valsts Nr.2 EU/AC
Valsts Nr.3 EU/AC

+ asociētie partneri** (nav min/max)

Piemērs [MEGA](#)

vai

Ja organizācijas ir no **viena sektora**

Valsts Nr.1 EU/AC
Valsts Nr.2 EU/AC

Valsts Nr.3 TC*

+ asociētie partneri (nav min/max)

Piemērs [ENACT](#)

Piemērs [IKID](#)



Latvijas Zinātnes
padome

MSCA Staff exchanges

Summary of tasks					
Status	Sign Grant Agreement	Secondment of staff	Training and/or hosting of seconded staff	Participation in Supervisory Board	Directly claim costs
Beneficiary	✓	✓	✓	✓	✓
Associated partner*	✗	✓	✓	✓	✗

* Only associated partners located in third countries included in the list of countries provided in the [Horizon Europe Programme Guide](#) are eligible for funding.

Recommended to keep the size of the consortium between 6 and 10 organisations.

Associated partner: Mandatory letter of commitment (**Template** → af_he-msca-se_en.pdf 18lpp)



Latvijas Zinātnes
padome

MSCA Staff exchanges

Norīkotie darbinieki

Jebkura veida darbinieki, kas piedalās pētniecības un inovācijas pasākumos (pētnieki, administratīvais personāls, vadības personāls, tehniskais personāls)

Pētnieki jebkurā karjeras posmā (no doktora kandidātiem līdz pēcdoktorantūras pētniekiem)

Aktīvi iesaistīties nosūtošās iestādes pētniecības un/vai inovācijas pasākumos **vismaz vienu mēnesi** pirms nosūtīšanas

Katrs darbinieks tiek norīkots uz **laiku no 1 līdz 12** mēnešiem (var tikt sadalīts vairākās uzturēšanās reizēs)

Darbiniekiem norīkojuma laikā ir jāvelta darbam **pilnu slodzi**

Pēc norīkojuma darbiniekiem jāatgriežas savā nosūtītāja iestādē



Latvijas Zinātnes padome

Sending/hosing nosacījumi

Ilgums: **4 gadi**, kur maksimums ir **360 personas mēneši** vienam projektam

		"HOSTING" (receiving seconded staff members)		
		Academic organisation in MS/AC (1)	Non-academic organisation in MS/AC (2)	Organisation in TC*
"SENDING" (seconding staff members from organisation)	Academic organisation in MS/AC (1)	1/3	✓	✓
	Non-academic organisation in MS/AC (2)	✓	1/3	✓
	Organisation in TC*	✓	✓	✗

1/3 This symbol refers to same sector secondments up to 1/3 of the total implemented secondments funded by the EU as long as they are demonstrated to be interdisciplinary.

* denotes TC partners that are eligible for automatic funding

Mobility rule

Researchers may not have resided or carried out their main activity (work, studies, etc.) in the country of their (main) host organisation for more than **12 months** in the **36 months** immediately before the applicable reference date.



Latvijas Zinātnes
padome

MSCA Staff exchanges vienību izmaksas

Iemaksas norīkotajiem darbiniekiem

Pa personu mēnesi

*Top-up
allowance*

EUR 2300

Pabalsts īpašām
vajadzībām
(ja piemērojams)

Pieprasītā vienība
x
(1/mēnešu skaits)

Institucionālās vienības iemaksas

Pa personu mēnesi

Pētniecības,
apmācību un
sadarbības tīklu
ieguldījums

EUR 1300

Pārvaldība un
netiešās izmaksas

EUR 1000

Tiek sagaidīts, ka
iesaistītās
organizācijas
norīkojuma laikā
**turpinās maksāt
personāla algu**





Latvijas Zinātnes
padome

Iemaksas norīkotajiem darbiniekiem

Pa personu mēnesi

*Top-up
allowance*

Pabalsts īpašām
vajadzībām
(ja piemērojams)

EUR 2300

Pieprasītā vienība
x
(1/mēnešu skaits)

Saņem norīkotais darbinieks

Darbinieks saņem:

Alga no savas organizācijas + *top up allowance* no projekta.

Top up allowance paredzēta tādu izmaksu segšanai: ceļojumi, izmitināšana un iztikas izmaksas.

Šo summu nosūtītajam darbiniekam **izmaksā** nosūtošā organizācija (*sending organization*).



Latvijas Zinātnes
padome

Saņem organizācijas

Pētniecības, apmācību un sadarbības tīklu ieguldījums
– izmaksas **saņem** saņemošā organizācija (hosting organization).

No izmaksām tiek segts: apmācība, zināšanu nodošana, tīklošanās un pētniecības izmaksas

Pārvaldība un netiešais ieguldījums: (beneficiary's)
papildu izdevumi.

*Eligible secondments from associated partners located in low and middle-income third countries **are to be claimed** by the beneficiaries with whom they exchange staff. This should be regulated in the **partnership agreement**.*

Institucionālās vienības iemaksas

Pa personu mēnesi

Pētniecības,
apmācību un
sadarbības tīklu
ieguldījums

Pārvaldība un
netiešās izmaksas

EUR 1300

EUR 1000



Latvijas Zinātnes
padome

Budžeta sadalījums

Beneficiaries

**Associated
partner**

Nejaukt ar
Horizon
Europe
**associated
country** !

Loma	EU contribution	Budžets kopā
Koordinators	€ 130 500	x
Dalībnieks1	€ 180 000	
Dalībnieks2	€ 9 000	
Dalībnieks3	€ 63 000	
Dalībnieks4	€ 9 000	
Partneris1	0	x
Partneris2	0	x
Partneris3	0	x
Partneris4	0	x
	€ 391 500	€ 499 500

Visi MSCA-RISE finansētie projekti Apvārsnis 2020

[European Commission : CORDIS : Search : Results page \(europa.eu\)](https://ec.europa.eu/cordis/search/results)

[Tabulas avots šeit](#)



Latvijas Zinātnes
padome

MSCA Staff exchanges

Vērtēšanas struktūra atbilst pieteikuma B1 daļas struktūrai

Excellence	Impact	Quality and efficiency of the implementation
Quality and pertinence of the project's research and innovation objectives (and the extent to which they are ambitious, and go beyond the state of the art)	Developing new and lasting research collaborations , achieving transfer of knowledge between participating organisations and contributing to improving research and innovation potential at the European and global level	Quality and effectiveness of the workplan , assessment of risks , and appropriateness of the effort assigned to workpackages
Soundness of the proposed methodology (including its approaches, consideration of the gender dimension and other diversity aspects, and the quality of open science practices)	Credibility of the measures to enhance the career perspectives of staff members and contribution to their skills development	Quality, capacity and role of each participant, including hosting arrangements and extent to which the consortium as a whole brings together the necessary expertise
Quality of the proposed interaction between the participating organisations in light of the research and innovation objectives	Suitability and quality of the measures to maximise expected outcomes and impacts , as set out in the dissemination and exploitation plan, including communication activities	
	The magnitude and importance of the project's contribution to the expected scientific, societal and economic impacts	
50%	30%	20%



Latvijas Zinātnes
padome

Trīs «I» princips

International – intersectoral – interdisciplinary

Finansētu projektu piemēri

[GRASP-ACE](#) ; fluid mechanics / astrochemistry / molecular and chemical physics

[RECYCLE](#) ; agriculture/ pollution / water management

[INPACT](#) ; prostate cancer /breast cancer /bacteriology / RNA viruses / post-transition metals

[EventRights](#) ; civil society / human rights violations

[SALEACOM](#) social inequalities / data science / didactics

[MEGA](#) laser physics

[RENOIR](#) journalism

[STEPforGGR](#) photocatalysis

'Interdisciplinarity' means the integration of information, data, techniques, tools, perspectives, concepts or theories from two or more scientific disciplines. MSCA Work programme 2021-2022, 75lpp



Latvijas Zinātnes
padome

Informācija par Staff Exchanges

1. [MSCA specific evaluation forms used by the expert evaluators](#)
2. [Proposal template part B and instructions on how to fill it](#)
3. [Staff Exchanges Guide for Applicants 2022](#)
4. [Konkurss Funding&Tenders portālā](#)
5. [MSCA keywords](#)
6. [Specific FAQs for Staff Exchanges call](#)
7. [MSCA Work Programme](#)
8. [How to select key words?](#)
9. [Partner search un intereses izteikšana](#)
10. [EK informācijas diena 07.12.2022](#)
11. [NKP info diena 21.10.2022](#)



Latvijas Zinātnes
padome

Marijas Sklodovskas Kirī aktivitāšu *Postdoctoral Fellowships* konkurss

MSCA-PF-2023

- | | |
|-----------------------------------|-------------------------------|
| ✓ Konkurss tiek atvērts | 12.aprīlis 2023 |
| ✓ Pieteikumu iesniegšanas termiņš | 13.septembris 2023 |
| ✓ Rezultāti | <i>Februāris 2023</i> |
| ✓ Līguma parakstīšana | <i>Februāris - marts 2023</i> |
| ✓ Projektu uzsākšana | <i>Marts 2023</i> |

Avots: https://rea.ec.europa.eu/funding-and-grants/horizon-europe-marie-sklodowska-curie-actions/msca-postdoctoral-fellowships_en



Latvijas Zinātnes
padome

MSCA Pēcdoktorantūras stipendijas

Zināšanu un prasmju palielināšana, jaunas pētniecības pieejas, kas iegūtas no starptautiskas sadarbības (3i), tīklošanās un komunikācijas tīkla paplašināšana.





Project results are expected to contribute to the following outcomes:

For supported postdoctoral fellows

- Increased set of research and transferable skills and competences, leading to improved employability and career prospects of MSCA postdoctoral fellows within academia and beyond;
- New mind-sets and approaches to R&I work forged through interdisciplinary, intersectoral and international experience;
- Enhanced networking and communication capacities with scientific peers, as well as with the general public that will increase and broaden the research and innovation impact.

For participating organisations

- Increased alignment of working conditions for researchers in accordance with the principles set out in the [European Charter for Researchers and the Code of Conduct for the Recruitment of Researchers](#);
- Enhanced quality and sustainability of research training and supervision;
- Increased global attractiveness, visibility and reputation of the participating organisation(s);
- Stronger R&I capacity and output among participating organisations; better transfer of knowledge;
- Regular feedback of research results into teaching and education at participating organisations.



Latvijas Zinātnes
padome

Stipendiju veidi



European Postdoctoral Fellowships

Pētniekiem, kas pārvietojas Eiropā vai ierodas Eiropā no citas pasaules daļas, lai turpinātu savu pētnieka karjeru. Šīs stipendijas notiek ES dalībvalstī vai Apvārsnis Eiropa asociētajā valstī.

12 – 24 mēneši

Chemistry (CHE), Social Sciences and Humanities (SOC),
Economic Sciences (ECO), Information Science and Engineering
(ENG), Environment and Geosciences (ENV), Life Sciences (LIF),
Mathematics (MAT), Physics (PHY).



Global Postdoctoral Fellowships

Finansē pētnieku mobilitāti ārpus Eiropas.

Stipendijas ilgums ir no 24 līdz 36 mēneši, no kuriem:

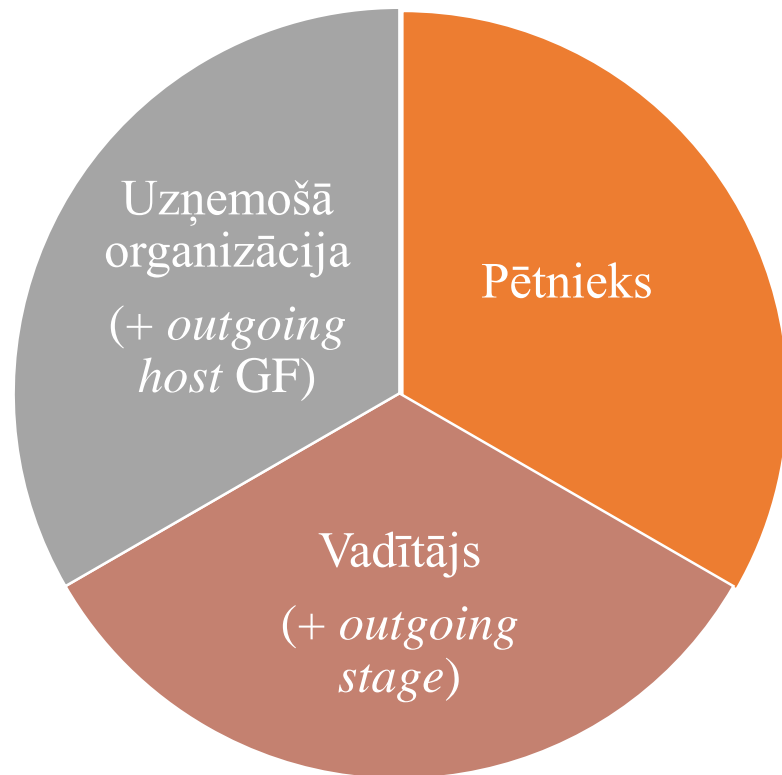
- pirmie 12 līdz 24 mēneši tiks pavadīti AE neasociētajā trešā valstī, kam sekos
- obligāta atgriešanās fāze 12 mēnešu garumā organizācijā, kas atrodas ES dalībvalstī vai Apvārsnis Eiropa asociētajā valstī.

Pieteikties var tikai ES dalībvalstu vai Apvārsnis Eiropa asociēto valstu pilsoņi vai ilgstošie rezidenti.



Latvijas Zinātnes
padome

Iesaistītās puses





Latvijas Zinātnes
padome

Pētnieki

- jebkādas pilsonība (Globālās stipendijas: ES vai AI asociēto valstu pilsoņi vai rezidenti);
- uz konkursa noslēgumu ir iegūts doktora grāds;
- līdz 8 gadu pilna laika zinātniskā pieredze pēc doktora grāda iegūšanas (izņēmumi: karjeras pārtraukumi, darbs ārpus pētniecības, pētniecība ārpus Eiropas; pētnieku reintegrācijai,...) [vadlīnijas](#) un [self-assesment rīks](#)).

Mobilitātes noteikums: nav dzīvojis / veicis pamata darbību (darbs, mācības) uzņemošajā valstī (vai GF uzņemošās organizācijas) vairāk nekā 12 mēnešus 36 mēnešu laikā pirms konkursa noslēguma termiņa.

Maternity leave (18 months – i.e. 548 days per child born after the PhD award date, or the exact duration of maternity leave taken, whichever is longest);



Latvijas Zinātnes
padome

Vadītājs *Supervisor*

«The **supervisor** is the senior researcher appointed at the beneficiary to supervise the postdoctoral researcher throughout the whole duration of the action.

*For Global Postdoctoral Fellowships, an additional supervisor **must** be appointed at the associated partner for the time spent during the outgoing phase.»*

[Guidelines on Supervision](#)



Latvijas Zinātnes
padome

Organizācija /-as

Uzņemošā organizācija (*host*)

Juridiska persona ES dalībvalstī vai AE asociētajā valstī

Global Fellowship

PARTICIPATING ORGANISATION	Beneficiary ¹⁶	Single independent legal entity established in MS or AC.
	Associated partner hosting the outgoing phase	Single independent legal entity established in a non-associated Third Country.



Latvijas Zinātnes
padome

Vienību izmaksas

MSCA Postdoctoral Fellowships	Contributions for the recruited researcher per person-month					Institutional unit contributions per person-month	
	Living allowance	Mobility allowance	Family allowance (if applicable)	Long-term leave allowance (if applicable)	Special needs allowance (if applicable)	Research, training and networking contribution	Management and indirect contribution
	EUR 5 080	EUR 600	EUR 660	EUR 5 680 x % covered by the beneficiary	requested unit ⁸³ x (1/number of months)	EUR 1 000	EUR 650

Korekcijas koeficients



Latvijas Zinātnes padome

Pieteikums



Funding & tender opportunities Single Electronic Data Interchange Area (SEDIA)



Part A (structured data)



Part B (description of action)



10 page limit

Aizpilda tiešsaistē portālā F&T

- 1) Lejuplādē word;
- 2) Aizpilda;
- 3) Konvertē uz PDF
- 4) Augšuplādē



Latvijas Zinātnu
akadēmija

Excellence	Impact	Quality and efficiency of the implementation
Quality and pertinence of the project's research and innovation objectives (and the extent to which they are ambitious, and go beyond the state of the art)	Credibility of the measures to enhance the career perspectives and employability of the researcher and contribution to his/her skills development	Quality and effectiveness of the work plan, assessment of risks and appropriateness of the effort assigned to work packages
Soundness of the proposed methodology (including interdisciplinary approaches, consideration of the gender dimension and other diversity aspects if relevant for the research project, and the quality of open science practices)	Suitability and quality of the measures to maximise expected outcomes and impacts, as set out in the dissemination and exploitation plan, including communication activities	Quality and capacity of the host institutions and participating organisations, including hosting arrangements
Quality of the supervision, training and of the two-way transfer of knowledge between the researcher and the host	The magnitude and importance of the project's contribution to the expected scientific, societal and economic impacts	
Quality and appropriateness of the researcher's professional experience, competences and skills		
50%	30%	20%

Pieteikums
veidots pēc šīs
struktūras



Latvijas Zinātnes
padome

“ERA Fellowships”

Nodrošina finansējumu tam pašam projektam, ar tādiem pašiem nosacījumiem, tikai finansējums no cita avota (widening). Var pretendēt, ja konkrētais pieteikums netiek finansēts no MSCA programmas budžeta, bet pieteikums ir sasniedzis kvalitātes sliekšni. Tādi paši noteiktumi, tikai oficiāli nebūs *MSCA fellow*.

- ✓ Nav atsevišķa pieteikšanās — MSCA PF konkursa pieteikuma veidlapas sastāvdaļa;
- ✓ Pie “*Call specific questions*” **PF iesniegumā**, norādītu vēlmi piedalīties šajā konkursā (tikai EF un tikai dalības paplašināšanas valsts*, kā uzņemošā valsts).
- ✓ Konkrētām valstīm – pieejams Darba programmā ([widening countries](#));
- ✓ Tikai Eiropas stipendijām (EF); ~~globālās stipendijas (GF)~~ nekvalificējas;
- ✓ Tiks izskatīti tikai tie pieteikumi, kas PF konkursā ieguvuši vairāk nekā 70 %
- ✓ Abi konkursi ir sinhronizēti.

Atkārtotas iesniegšanas ierobežojumi, pieteikumiem, kuru vērtējums iepriekšējā konkursā bija mazāks par 70%. Spēkā no 2022. gada pieteikumiem.



Latvijas Zinātnes
padome

Papildus informācija

- [Rokasgrāmata](#)
- [Guide for applicants](#) : overview of rules, financial aspects
- [MSCA Work Programme](#) and annexes
- [Proposal templates](#) (lejuplādējama, kad uzsāk iesniegšanu «*start submission*»)
- [Model Grant Agreements](#)
- [Online manual](#) on how to submit an application
- [Guidelines on Supervision](#)
- [Green Charter](#)
- [Guidelines on the calculation of 8-years research experience](#) in Postdoctoral Fellowships under Horizon Europe
- [Postdoctoral Fellowships Self-assessment tool for the calculation of the 8-years research experience](#)
- Submit specific queries to the Research Enquiry Service funding, validation of participants
- Funding and Tenders- [MSCA PF 2022 Call](#), **vēl nav 2023.gada**
- Horizon Europe [Asociētās valstis](#)
- Widening valstis [9lpp](#)



Latvijas Zinātnes
padome

Q&A

Jautājumi un atbildes



Latvijas Zinātnes
padome

Eiropas Pētniecības padomes (EPP) 2023.gada *Consolidator grant* konkurss



European Research Council
Established by the European Commission

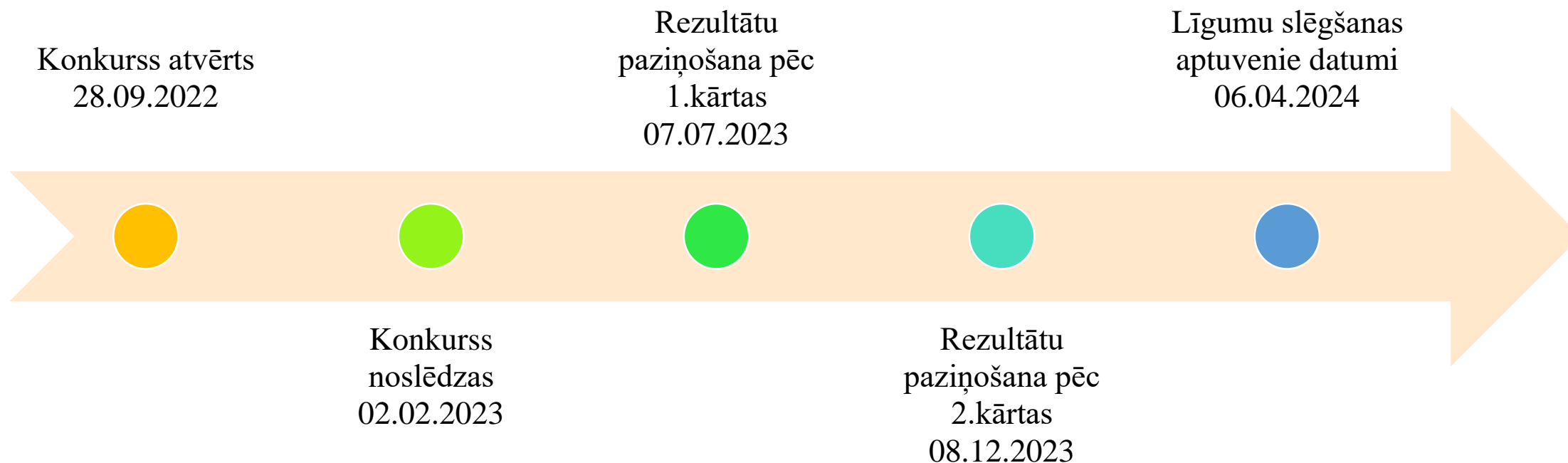


Latvijas Zinātnes
padome

Consolidator grant 2023 konkursa laika līnija

Identifikators: ERC-2023-CoG

Budžets 595 milj., EUR , plānots atbalstīt 300 projektus





Latvijas Zinātnes
padome

ERC vienā bildē





Latvijas Zinātnes
padome

Consolidator Grant 2023

Mērķis: atbalstīt izcilus zinātniekus laikā, kad tie uzsāk veidot savu, neatkarīgu pētniecības komandu vai programmu;

Consolidator Grants

(> 7 līdz ≤ 12 gadi

gadi pēc Dr.)

Uz 2023.gada 1.janvāri

Cut-off dates:

Dr. iegūts laikā no

2011.gada 1.janvāra līdz

2015.gada 31.decembrim

Atbilstības kritēriji:



- Pētnieciskās neatkarības potenciāls;
- Vairākas publikācijas kā galvenajam autoram vai bez disertācijas vadītāja;
- Dalība starptautiskās konferencēs, tostarp kā ielūgtam runātājam;
- Finansējums, patenti, apbalvojumi;
- 40% laika tiks veltīti projektam un 50% laika atradīsies ES vai asociētajās valstīs (attiecas uz trešo valstu pētniekiem).

Success rate 2020.gadā 13% (finansēti 327/ iesniegti 2506)

Success rate 2021.gadā 11,3% (finansēti 313/ iesniegti 2652)

promising track record of early achievements
appropriate to their research field and
career stage

[Sk. vairāk CoG statistiku par 2021.gadu](#)

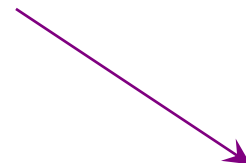
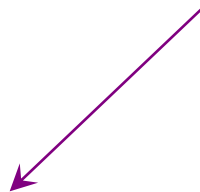
[Sk. vairāk CoG statistiku par 2020.gadu](#)

Pirmā informācija par [CoG 2022.gada konkursu](#)



Latvijas Zinātnes
padome

Izcilību vērtē divos līmeņos



Projekta idejas izcilība

1. Idejas revolucionārā daba;
2. Potenciālā ietekme;
3. Zinātniskā pieeja

Pēc pieteikuma

Galvenā pētnieka izcilība

1. Intelektuālā kapacitāte;
2. Radošums

Pēc CV un Track record



Izcilība, ko tas ietver?

Visaptverošs, daudzdimensionāls koncepts:

- ✓ Izcils pētnieks + izcils pētījums vērtēts kopā (idejas un talanta kvalitāte);
- ✓ Salīdzinoši labāks ar citiem iesniedzējiem Eiropas līmenī (*best of the best*);
- ✓ Intelektuālā kapacitāte, radošums un apņemšanās (*commitment*);
- ✓ Jaunas metodes, metodoloģija, pieejas, jēdzieni (un/vai);
- ✓ Attīstība starp un pāri disciplīnām (between/across);
- ✓ Mērķi ir ambiciozi un pārsniedz jaunākos sasniegumus → novatoriska daba;
- ✓ *Frontier research* – progresīvā pētniecība!

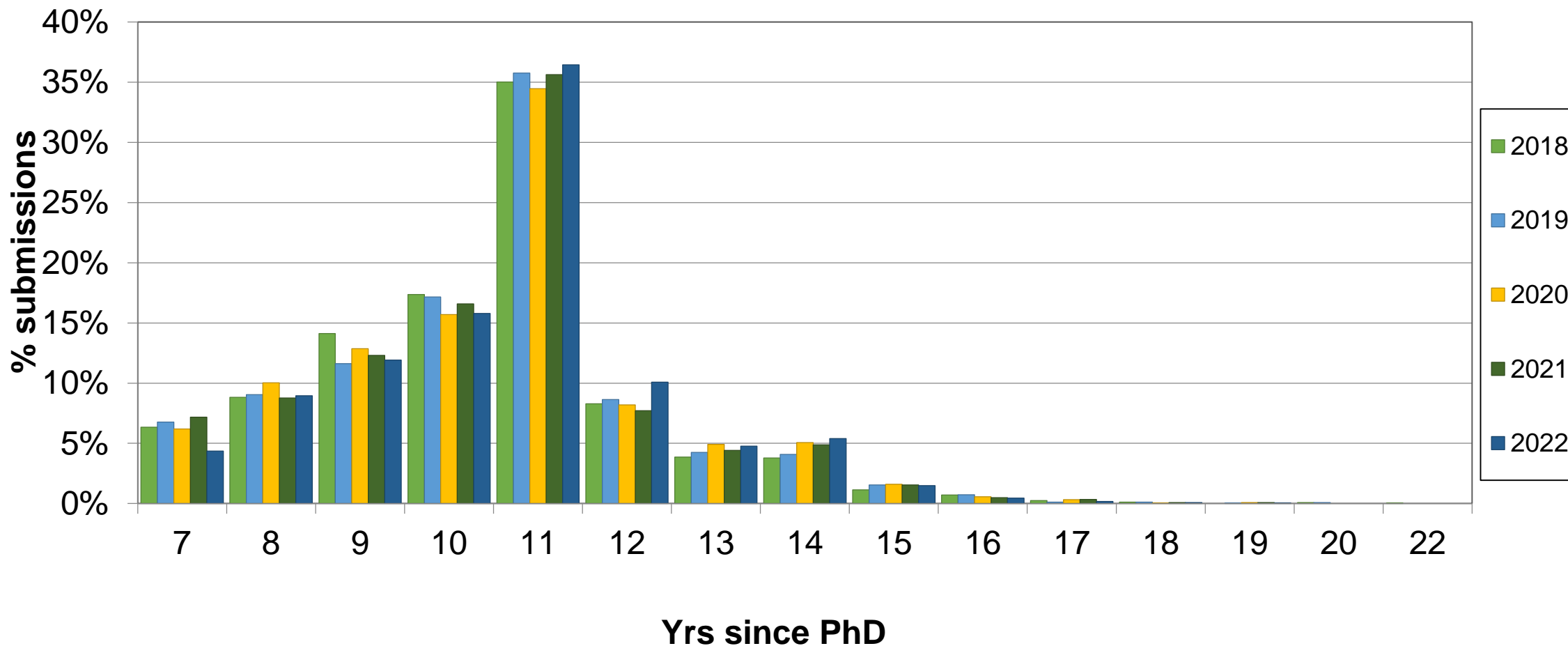
SALĪDZINĀŠANA
ar konkrētā gada
citiem
pretendentiem!!!

*Pētījumi, kas pilnībā vai lielā mērā sastāv **no esošo materiālu** apkopošanas un apvienošanas jaunās datubāzēs, izdevumos vai kolekcijās, visticamāk, paši par sevi nav novatoriski vai “progresīvi” pētījumi, lai arī cik noderīgi šie resursi varētu būt turpmākajam oriģinālajam pētījumam.*



Latvijas Zinātnes
padome

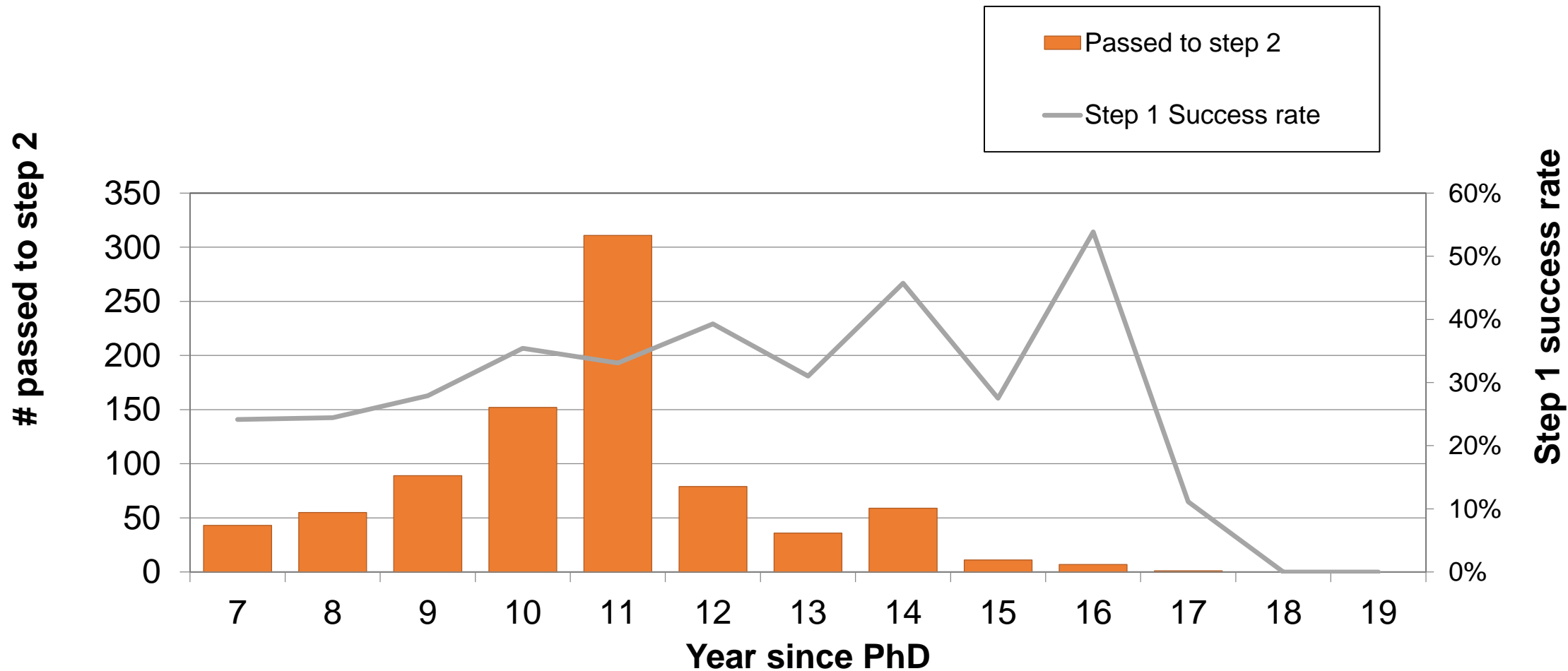
CoG 2018-2022: Iesniegtie projekti pēc laika, cik pagājis pēc doktora grāda iegūšanas





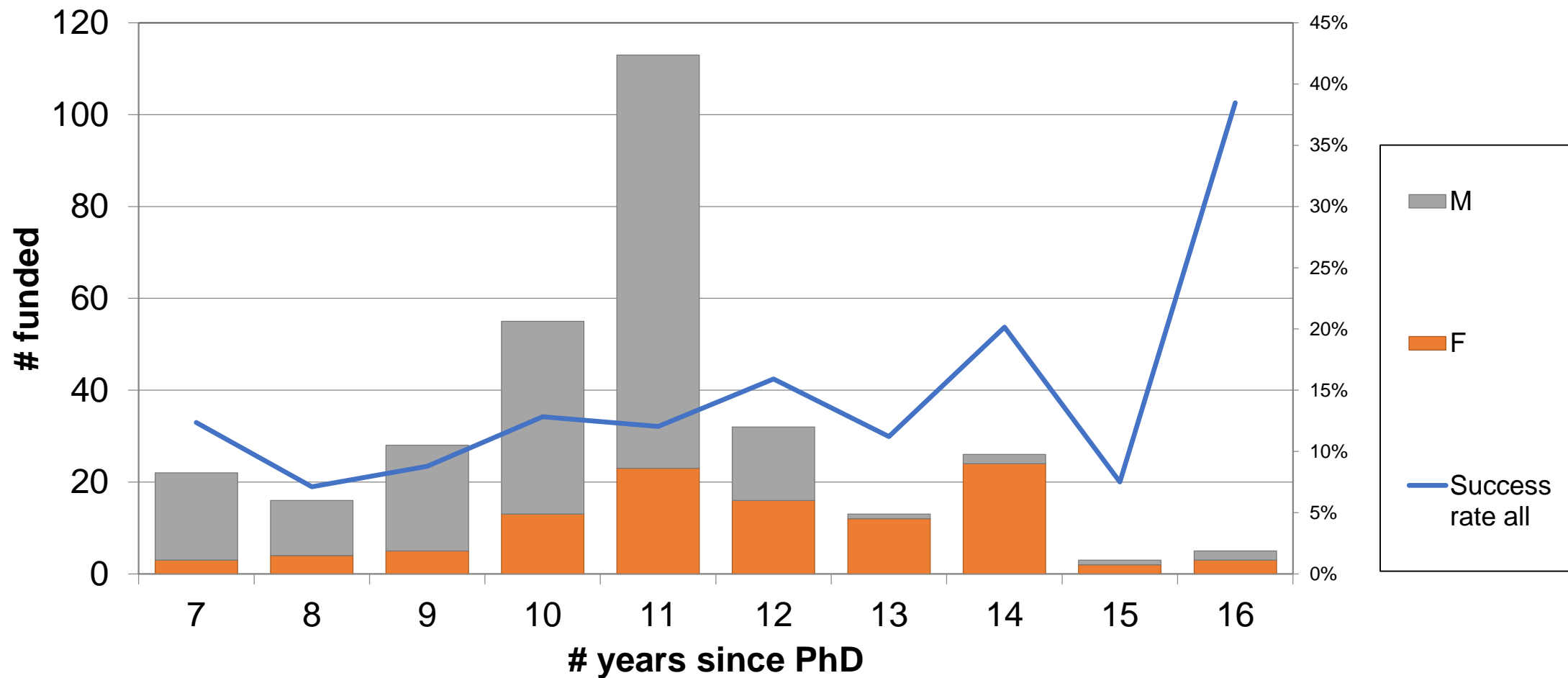
Latvijas Zinātnes
padome

CoG 2021: Uz 2.kārstu tikušo sadalījums pēc laika kopš PhD





CoG 2021: Finansējumu saņēmušo sadalījums pēc laika kopš PhD





Uzņemošā organizācija jeb *Host institution*

- Uzņemošā organizācijai jāuzņem un jāiesaista galvenais pētnieks (PI) vismaz uz finansējuma saņemšanas laiku. Finansējumu saņem organizācija nevis pētnieks.
- Uzņemošā organizācija ir dibināta **ES dalībvalstī** vai **Asociētāja valstī** un tā ir:
 - Uz nacionālā normatīvā regulējuma pamata izveidota juridiska persona, vai
 - Starptautiska Eiropas pētniecības organizācija (CERN, EMBL, the European Commission's Joint Research Centre (JRC) vai
 - Jebkura juridiska persona dibināta ES normatīvā regulējuma ietvaros.



Latvijas Zinātnes
padome

Komanda

- ✓ *PI* nosaka savas komandas lielumu, kompozīciju;
- ✓ No jebkuras vietas pasaulē;
- ✓ Jāapraksta (*Part A portālā, Section C “Resources.”*) komandas lielumu un raksturu, vajadzības gadījumā norādot galvenos komandas locekļus un viņu lomas.
- ✓ Var piesaistīt dažāda līmeņa komandas biedrus: *senior staff, postdocs, students, other*.

Please enter the contact name and details: ?

Project Role: Contact person

Access Rights: [dropdown]

First Name: [input]

Last Name: [input]

Email Address: [input]

Team member (read-only access)
Coordinator contact (full access)

Add contact

Funding&Tenders portālā (sk.attēlu)

Add Contact ->

Project Role: Contact person ->

Access rights: Team member.

Vērtē → *To what extent are the proposed timescales, resources and PI commitment adequate and properly justified (based on the full Scientific Proposal)?*



Izmaksu kategorijas/ budžeta tabula (portālā)

Application forms

Proposal ID

Acronym **Acronym is mandatory**

3 - Budget

?

Beneficiary Short Name	PI	Senior Staff	Postdocs	Students	Other Personnel costs	A. Total personnel costs/€	B. Subcontracting Costs/€ (No indirect costs)	C.1 Travel and subsistence	C.2 Equipment - including major equipment	Consumables incl. fieldwork and animal costs	Publications (incl. Open Access fees) and dissemination	Other additional direct costs	C.3 Total other goods, works and services	Total Purchase costs/€	D. Internally invoiced goods and services/€ (No indirect costs)	E. Indirect Cost/€	Total Eligible Costs	Requested EU contribution /€	
	0	0	0	0	0	0.00	0	0	0	0	0	0	0.00	0.00	0	0.00	0.00	0.00	0.00
Total	0	0	0	0	0	0.00	0	0	0	0	0	0	0.00	0.00	0	0.00	0.00	0.00	0.00

Aizpilda TIKAI baltās šūnas, pārējais (pelēkās šūnas) + 25% overheads, tiek aprēķināts automātiski.

Vienīgā summa, kas jāieraksta manuāli!

Tai ir jāsakrīt ar Total Eligible Costs 42



Latvijas Zinātnes
padome

Pieteikuma forma



Pieteikums

Visiem pieteikumiem jābūt **pilnīgiem, lasāmiem un pieejamiem**, tie jāiesniedz pirms gala termiņa.

1. Administratīvā daļa (**Part A**) Vispārējā informācija, Dalībnieku administratīvā informācija, Budžets (2lapas), Ētika un drošība, konkursam specifiska informācija.
2. Pētījuma pieteikums (**Part B**) StG, CoG, AdG

✓ **Part B1:**

- ✓ Sadaļa a – Zinātniskā pieteikuma izvērsta kopsavilkums (max 5 lapas)
- ✓ Sadaļa b – Dzīvesgājums jeb CV (max 2 lapas)
- ✓ Sadaļa c – Jaunākie sasniegumi/ 10 gadu pieredze (max 2 lapas)

✓ **Part B2 : (14 lapas bez resursu sadaļas)**

- ✓ Sadaļa a – *State-of-the-art* un mērķi
- ✓ Sadaļa b - Metodoloģija



Latvijas Zinātnes
padome

Curriculum vitae & Track Record

Finansējumu saņēmēju CoG pētnieku CV

- 8lpp https://www.uv.es/gaita/pdf/ERC_CoG_2014_B1_20-05.pdf
- 7lpp https://violent-interactions.org/images/pubs/ERC_B1_GROUPVIOLENCE_Weenink_final.pdf

B1

Sadaļa b – CV (max 2 lapas)

Neizmantojiet savu formu, B1 daļā ir paraugs.

Applicant's last name

Part B1

ACRONYM

Section b: Curriculum vitae (max. 2 pages)

[Please follow the template below as much as possible (it may however be amended if necessary).]

PERSONAL INFORMATION

Family name, First name:

Researcher unique identifier(s) (such as ORCID, Research ID, etc. ...):

Date of birth:

Nationality:

URL for web site:

• EDUCATION

200? PhD
 Name of Faculty/ Department, Name of University/ Institution, Country
 Name of PhD Supervisor

199? Master
 Name of Faculty/ Department, Name of University/ Institution, Country

• CURRENT POSITION(S)

201? – Current Position
 Name of Faculty/ Department, Name of University/ Institution/ Country

200? – Current Position
 Name of Faculty/ Department, Name of University/ Institution/ Country

• PREVIOUS POSITIONS



Brīvpieejā atrodami finansētu ERC COG pieteikumi

1. *A Chemical Approach to Molecular Spin Qubits: Decoherence and Organisation of Rare Earth Single Ion Magnets (DECRESIM).*
<https://www.uv.es/gaita/decrecim.html>
2. Groups And Violence: A Micro-sociological Research Programme
 1. B1 daļa https://violent-interactions.org/images/pubs/ERC_B1_GROUPVIOLENCE_Weenink_final.pdf
 2. B2 daļa
https://www.academia.edu/23406706/ERC_Consolidator_Grant_Group_Violence_Research_Programme



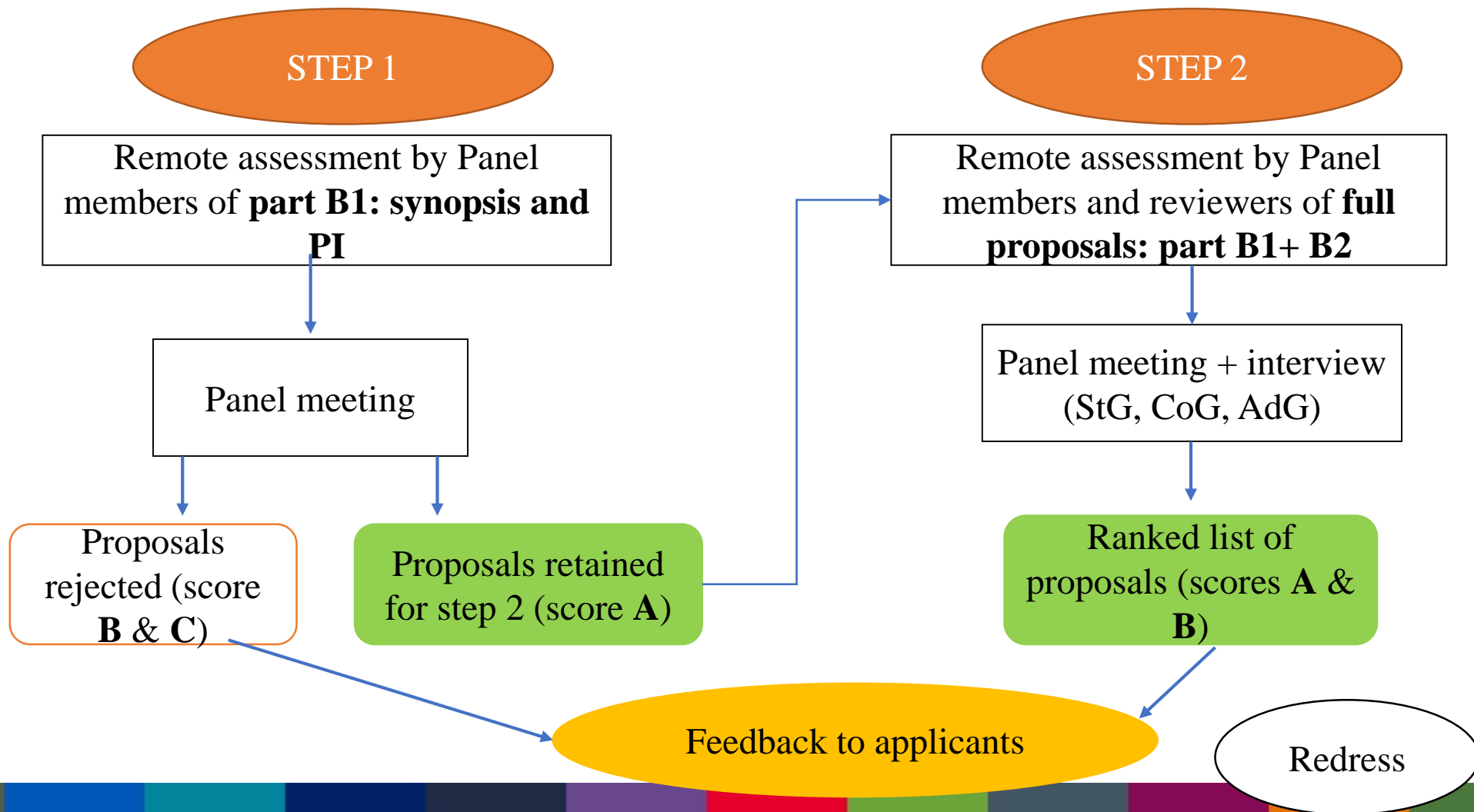
2.kārta - intervija

- ✓ Paneļa žūrija sastāv no 10 līdz 16 locekļiem (*generalists*);
- ✓ Vidēji ilgst 25 minūtes;
- ✓ Galvenā pētnieka (*PI*) **prezentācija ~5-12 minūtes**, pārējais laiks atbildot uz paneļa locekļu jautājumiem.
- ✓ Katrā panelī citādāk –ļauj izmantot 1-3 ppt slaidus, citā tikai 1 slaidu, citos vispār neizmantojot ppt.
- ✓ Angļu valodas prasme – par to punktus neņem nost/ neliek klāt (*native speakers*)!
- ✓ Izmantojiet kolēģus, draugus, lai sagatavotu izcilu uzstāšanos. Praktizējiet atbildēt uz neērtiem, provokatīviem jautājumiem!
Treniņš, treniņš, treniņš!



Kā tiek vērtēti pieteikumi?

Iesniegšana vienā kārtā, bet vērtēšana **2.kārtās**





Atkārtotas iesniegšanas ierobežojumi

Īsumā par CoG atkārtotas iesniegšanas ierobežojumiem:

- Ja saņemts **vērtējums C 1.kārtā**, aizliegums iesniegt pieteikumu nākamajos divus gadus;
- Ja saņemts **vērtējums B 1.kārtā**, aizliegums iesniegt pieteikumu nākamā gada konkursā
- Ja saņemts vērtējums **A vai B 2.kārtā**, ierobežojumu nav.

Call to which the Principal Investigator applied under previous ERC Work Programmes and proposal evaluation outcome		2023 ERC calls to which a Principal Investigator is <u>not</u> eligible
2021 and 2022 Starting, Consolidator, Advanced Grant or 2022 Synergy Grant	Rejected on the grounds of a breach of research integrity	Starting, Consolidator, Advanced, and Synergy Grant
2021 Starting, Consolidator, or Advanced Grant	C at Step 1	Starting, Consolidator, and Advanced Grant
2022 Synergy Grant	A or B at Step 3	No restrictions
	B at Step 1 or 2	No restrictions
	C at Step 1	Advanced and Synergy Grant
2022 Starting, Consolidator, or Advanced Grant	A or B at Step 2	No restrictions
	B or C at Step 1	Starting, Consolidator, and Advanced Grant



Latvijas Zinātnes
padome

Noderīgas saites

- EPP mājaslapa <https://erc.europa.eu/>
- Funding & tender portāls: [EPP konkursi](#)
- EPP classes: [video pamācība](#).
- Paneļu struktūra: [2023.gada darba programmā](#).
- Asociēto valstu saraksts: [HE Programme guide 12lpp](#).
- *Proposal template* F&T portālā zem [Topic conditions and documents](#)
- *EPP Guide for Peer Reviewers* portāla zem [Topic conditions and documents](#).
- Ieteikumi gatavojoties EPP intervijai <https://enspire.science/EPP-interview-applicant-expect/>
- EPP Baltijas seminārs <https://EPP.europa.eu/event/EPP-information-workshop-baltic-countries>
- Seminārs 04.11.2021 par EPP 2022.gada konkursiem <https://lzp.gov.lv/starptautiskas-sadarbibas-programmas/apvarsnis-eiropa/pasakumu-informativie-materiali/>



Latvijas Zinātnes
padome

Finansētie projekti

- Finansēto projektu [datubāze](#) EPP lapā
- [CoGrant 2020 saņēmēji](#) ; [CoG 2021 saņēmēji](#)
- [StGrant 2020 saņēmēji](#) ; [StG saņēmēji 2021](#)
- [AdGrant 2019 saņēmēji](#) ; [AdG 2020 saņēmēji](#); [AdG 2021 saņēmēji](#)
- [Pieredzes stāsts.](#)
- Finansēto EPP projektu [saraksts](#) CORDIS lapā
- Aktuālākās vakances EPP projektos atrodamas [EURAXESS](#) mājaslapā.



Latvijas Zinātnes
padome

Eiropas Pētniecības padomes (EPP) 2023.gada *Advanced grant* konkurss



European Research Council
Established by the European Commission

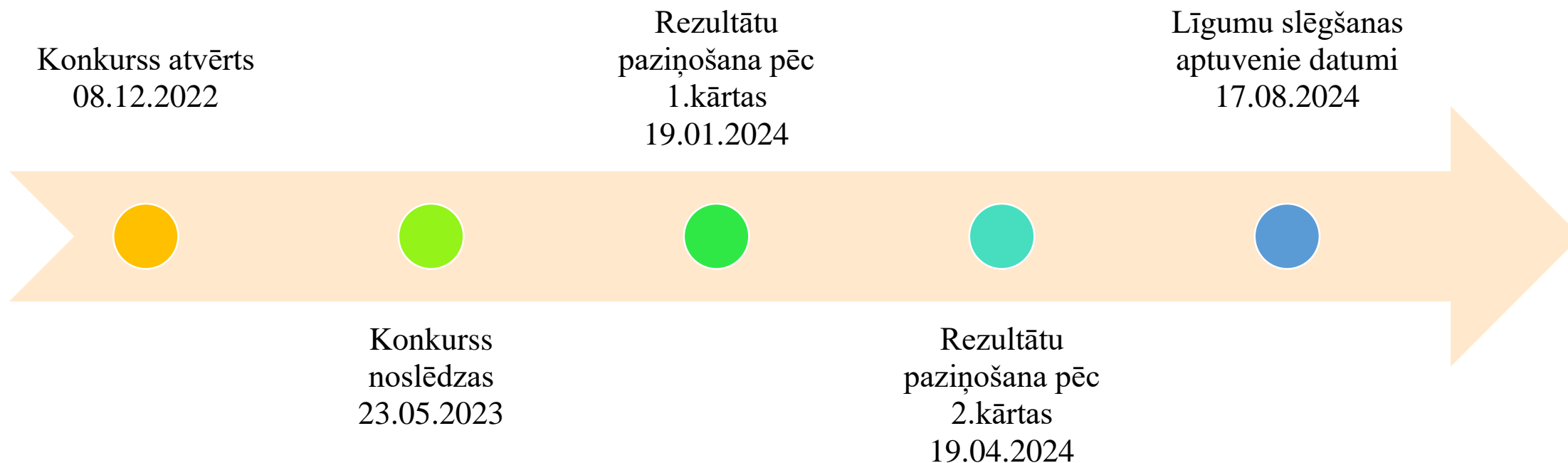


Latvijas Zinātnes
padome

Advanced grant 2023 konkursa laika līnija

Identifikators: ERC-2023-AdG

Budžets 597 milj.,EUR , plānots atbalstīt 246 projektus





Latvijas Zinātnes
padome

Advanced grant mērķis

The aim is to promote substantial advances in the frontiers of knowledge, and to encourage new productive lines of enquiry and new methods and techniques, including unconventional approaches innovative projects, with the aim of a far-reaching impact for the long-term benefit of all.

Mērķis ir veicināt ievērojamus sasniegumus zināšanu robežās un veicināt jaunus produktīvus izpētes virzienus un jaunas metodes un paņēmienus, tostarp netradicionālas pieejas novatoriskus projektus, lai panāktu tālejošu ietekmi uz ilgtermiņa labumu visiem.



Latvijas Zinātnes
padome

Advanced Grant 2023

Advanced Grants

Paredzams, ka pretendenti
būs aktīvi pētnieki,
kuriem pēdējo 10 gadu
laikā ir bijuši nozīmīgi
sasniegumi pētniecībā.

- ERC ADG atbalsta individuālus pētniekus, kuri jau ir atzīti pētniecības **līderi ar atzītiem sasniegumiem** pētniecībā un kuri var parādīt sava zinātniskā priekšlikuma revolucionāro raksturu, ambīcijas un iespējamību.
- Atbilstības kritēriji:
 - Galvenajiem pētniekiem ir jābūt izciliem līderiem sava pētniecības ieguldījuma oriģinalitātes un nozīmīguma ziņā. Nav paredzēti īpaši atbilstības kritēriji attiecībā uz akadēmiskajām prasībām.
 - 30% laika tiks veltīti projektam un 50% laika atradīsies ES vai asociētajās valstīs (attiecas uz trešo valstu pētniekiem).

Success rate 2020.gadā 7,8 % (finansēti 209/ iesniegti 2678)

Success rate 2021.gadā 14,6% (finansēti 253/ iesniegti 1735)

Success rate 2022.gadā ~13,5% (finansēti 223/ iesniegti 1647) provizoriski

[Sk. vairāk AdG statistiku par 2021.gadu](#)

[Sk. vairāk AdG statistiku par 2020.gadu](#)

[Info par 2022.gadu](#)



Latvijas Zinātnes
padome

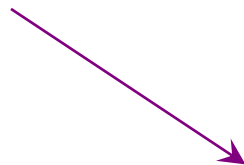
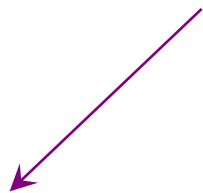
ERC Advanced Grant galvenā pētnieka profils

- ✓ Aktīvs pētnieks, kam ir *track-record* ar nozīmīgiem sasniegumiem pētniecībā pēdējo **10 gadu laikā**, tostarp izceļot **līderību, oriģinalitāti** un viņu pētniecības **nozīmīgumu**;
- ✓ Sagaidāms attiecīgajai nozarei atbilstošu *track-record*, kas atbilst vienam vai vairākiem kritērijiem:
 - ✓ Līdz 10 publikācijām kā galvenajam autoram (vai tajās jomās, kur autorības alfabētiskā secība ir norma, līdzautors) lielākajos starptautiskajos zinātniski recenzētajos daudznozaru zinātniskajos žurnālos un/vai vadošajos starptautiskajos zinātniski recenzētajos žurnālos un zinātniski recenzētajās nozares konferencēs;
 - ✓ 3 nozīmīgas pētījumu monogrāfijas. Šis kritērijs attiecas uz pētniecības jomām, kurās monogrāfiju publicēšana ir norma.
- ✓ Citi alternatīvi sasniegumi, kurus var uzskatīt (atsevišķi vai kopā) par tādiem, kas liecina par augstiem sasniegumiem pēdējos 10 gados:
 - ✓ 5 patenti;
 - ✓ 10 prezentācijas kā uzaicinātajam runātājam vispāratzītās starptautiski organizētās konferencēs vai līdzīgi;
 - ✓ 3 Pētniecības ekspedīcijas galvenā pētnieka vadībā;
 - ✓ 3 vispāratzītas starptautiskas konferences vai kongresi, kuros pieteikuma iesniedzējs bija iesaistīts kā vadības un/vai organizācijas komitejas loceklis;
 - ✓ starptautiska atzīšana caur zinātniskām balvām/apbalvojumiem vai dalību labi atzītās akadēmijās;
 - ✓ Liels ieguldījums jaunu, izcilu pētnieku karjeras uzsākšanā;
 - ✓ atzīta inovācijas vadība.



Latvijas Zinātnes
padome

Izcilību vērtē divos līmeņos



Projekta idejas izcilība

1. Ideja revolucionārā daba;
2. Potenciālā ietekme;
3. Zinātniskā pieeja

Galvenā pētnieka izcilība

1. Intelektuālā kapacitāte;
2. Radošums



Latvijas Zinātnes
padome

Izcilība, ko tas ietver?

SALĪDZINĀŠANA
ar konkrētā gada
citiem
pretendentiem!!!

Visaptverošs, daudzdimensionāls koncepts:

- ✓ Izcils pētnieks + izcils pētījums vērtēts kopā (idejas un talanta kvalitāte);
- ✓ Salīdzinoši labāks ar citiem iesniedzējiem Eiropas līmenī (*best of the best*);
- ✓ Intelektuālā kapacitāte, radošums un apņemšanās (*commitment*);
- ✓ Jaunas metodes, metodoloģija, pieejas, jēdzieni;
- ✓ Attīstība starp un pāri disciplīnām (between/across);
- ✓ Mērķi ir ambiciozi un pārsniedz jaunākos sasniegumus → novatoriska daba;
- ✓ *Frontier research* – progresīvā pētniecība!

*Pētījumi, kas pilnībā vai lielā mērā sastāv **no esošo materiālu** apkopošanas un apvienošanas jaunās datubāzēs, izdevumos vai kolekcijās, visticamāk, paši par sevi nav novatoriski vai “progresīvi” pētījumi, lai arī cik noderīgi šie resursi varētu būt turpmākajam oriģinālajam pētījumam.*



Uzņemošā organizācija jeb *Host institution*

- Uzņemošā organizācijai jāuzņem un jāiesaista galvenais pētnieks (PI) vismaz uz finansējuma saņemšanas laiku. Finansējumu saņem organizācija nevis pētnieks.
- Uzņemošā organizācija ir dibināta **ES dalībvalstī** vai **Asociētāja valstī** un tā ir:
 - Uz nacionālā normatīvā regulējuma pamata izveidota juridiska persona, vai
 - Starptautiska Eiropas pētniecības organizācija (CERN, EMBL, the European Commission's Joint Research Centre (JRC) vai
 - Jebkura juridiska persona dibināta ES normatīvā regulējuma ietvaros.



Piemēri: komandas dažādos finansētos ERC AdG projektos

1. Advanced Grant <https://www.6gflagship.com/crew/>
2. Advanced Grant <http://typarabic.ro/wordpress/projects/>
3. Advanced Grant <http://research.iac.es/proyecto/polmag/pages/group-members.php>
4. Advanced Grant <https://puppetplays.www.univ-montp3.fr/en/team>
5. Advanced Grant <https://www.terrace.no/the-team>
6. Advanced Grant <https://users.renyi.hu/~pach/geoscape/memb.html>
7. Advanced Grant <https://faime.ijs.si/team/>
8. Advanced Grant <https://craace.com/team/>
9. Advanced Grant <https://bpy.bilgi.edu.tr/en/team/principal-investigator/>
10. Advanced Grant <https://www.trafficfluid.tuc.gr/en/people/principal-investigator>
11. Advanced Grant <https://www.ecape.aau.dk/researchers/>
12. Advanced Grant <https://spheregovernance.org/people.html>
13. Advanced Grant <https://pric.unive.it/projects/water-cultures/home#c5452>
14. Advanced Grant <https://www.uni-bielefeld.de/fakultaeten/soziologie/forschung/projekte/predict/people/>



Izmaksu kategorijas/ budžeta tabula (portālā)

Application forms

Proposal ID

Acronym **Acronym is mandatory**

3 - Budget

?

Beneficiary Short Name	PI	Senior Staff	Postdocs	Students	Other Personnel costs	A. Total personnel costs/€	B. Subcontracting Costs/€ (No indirect costs)	C.1 Travel and subsistence	C.2 Equipment - including major equipment	Consumables incl. fieldwork and animal costs	Publications (incl. Open Access fees) and dissemination	Other additional direct costs	C.3 Total other goods, works and services	Total Purchase costs/€	D. Internally invoiced goods and services/€ (No indirect costs)	E. Indirect Cost/€	Total Eligible Costs	Requested EU contribution /€
	0	0	0	0	0	0.00	0	0	0	0	0	0	0.00	0.00	0	0.00	0.00	0.00
Total	0	0	0	0	0	0.00	0	0	0	0	0	0	0.00	0.00	0	0.00	0.00	0.00



Pieteikums

Visiem pieteikumiem jābūt **pilnīgiem, lasāmiem un pieejamiem**, tie jāiesniedz pirms gala termiņa.

1. Administratīvā daļa (**Part A**)

1. Vispārējā informācija, Dalībnieku administratīvā informācija, Budžets (2lapas), Ētika un drošība, konkursam specifiska informācija.

2. Pētījuma pieteikums (**Part B**) StG, CoG, AdG

✓ **Part B1:**

✓ Sadaļa a – Zinātniskā pieteikuma izvērsta kopsavilkums (max 5 lapas)

✓ Sadaļa b – Dzīvesgājums jeb CV (max 2 lapas)

✓ Sadaļa c – Jaunākie sasniegumi/ 10 gadu pieredze (max 2 lapas)

✓ **Part B2 : (14 lapas bez resursu sadaļas)**

✓ Sadaļa a – *State-of-the-art* un mērķi

✓ Sadaļa b - Metodoloģija



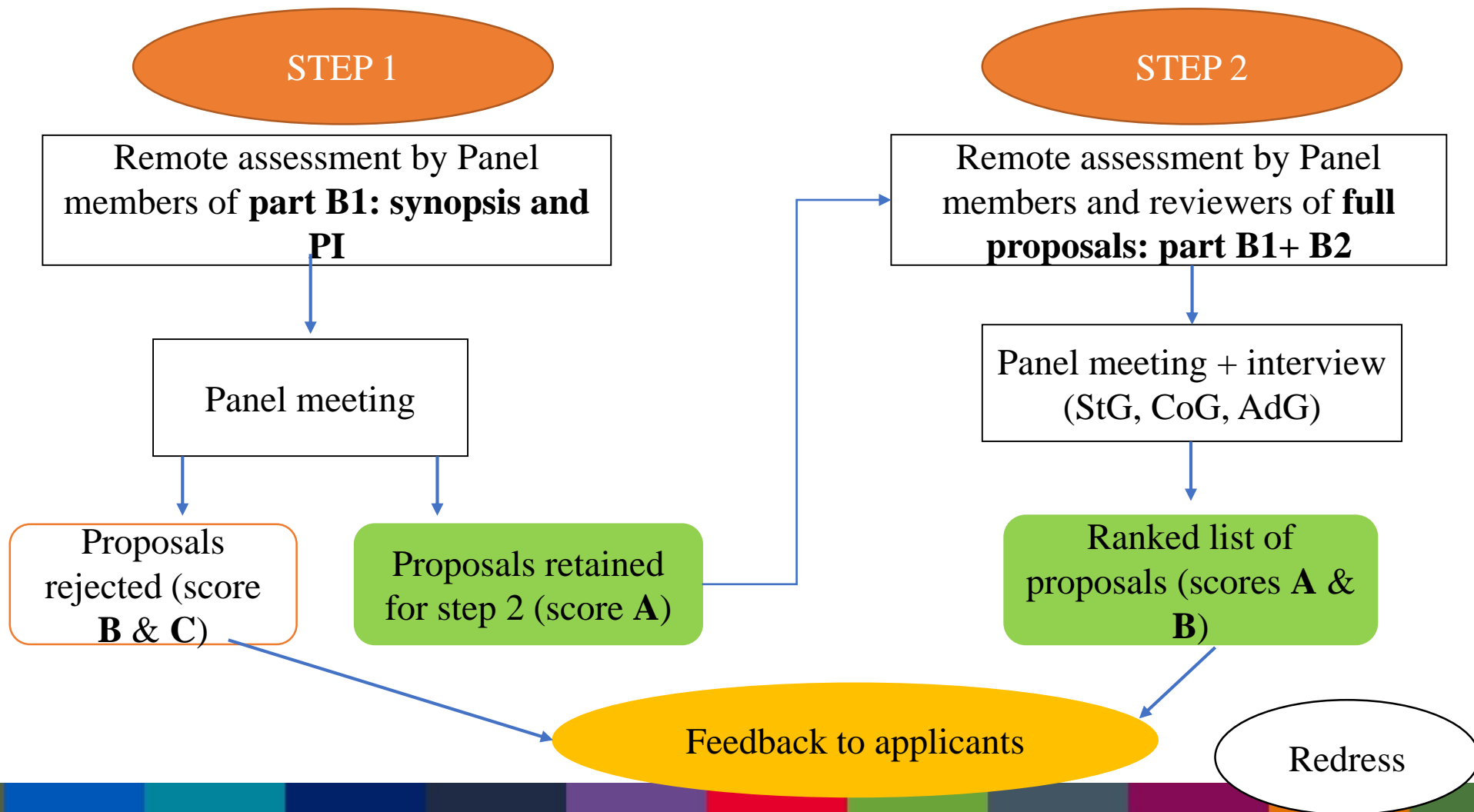
Publiski atrodami finansētu ERC AdG pieteikumi

- AdG 2020 **Autonomous Linguistic Emergence in Neural Networks (ALiEN)**
<https://marcobaroni.org/alien/> (B1, B2)
- AdG 2019 **Did elite human capital trigger the rise of the West? Insights from a new database of European scholars (UTHC)**
https://perso.uclouvain.be/david.delacroix/erc/UCL_delaCroix_UTHC_AdG_2019_B1.pdf (B1)
- AdG 2013 **The Emergence of Relativism —Historical, Philosophical and Sociological Perspectives (RELATIVIS)**
 - https://www.academia.edu/5095013/ERC_Proposal_on_Relativism_Short_Version_B1 (B1)
 - https://www.academia.edu/10181904/ERC_Proposal_on_Relativism_Long_Version_B2 (B2)
- AdG 2013 **The Plant Immune System: Epistasis and Fitness-Tradeoffs (IMMUNEMESIS)**
 - https://weigelworld.org/fileadmin/weigelworld/About_Us/IMMUNEMESIS.pdf (B2)



Kā tiek vērtēti pieteikumi?

Iesniegšana vienā kārtā, bet vērtēšana **2.kārtās**





Latvijas Zinātnes
padome

Noderīgas saites

- EPP mājaslapa <https://erc.europa.eu/>
- Funding & tender portāls: [EPP konkursi](#)
- EPP classes: [video pamācība](#).
- Paneļu struktūra: [2023.gada darba programmā](#).
- Asociēto valstu saraksts: [HE Programme guide 12lpp.](#)
- Proposal template F&T portālā zem [Topic conditions and documents](#)
- EPP Guide for Peer Reviewers portāla zem [Topic conditions and documents](#).
- Ieteikumi gatavojoties EPP intervijai <https://enspire.science/EPP-interview-applicant-expect/>



Latvijas Zinātnes
padome

Finansētie projekti

- Finansēto projektu [datubāze](#) EPP lapā
- [CoGrant 2020 saņēmēji](#) ; [CoG 2021 saņēmēji](#)
- [StGrant 2020 saņēmēji](#) ; [StG saņēmēji 2021](#)
- [AdGrant 2019 saņēmēji](#) ; [AdG 2020 saņēmēji](#); [AdG 2021 saņēmēji](#)
- [Pieredzes stāsts.](#)
- Finansēto EPP projektu [saraksts](#) CORDIS lapā
- Aktuālākās vakances EPP projektos atrodamas [EURAXESS](#) mājaslapā.



Latvijas Zinātnes
padome

Q&A

Jautājumi un atbildes



Latvijas Zinātnes
padome

Apvārsnis Eiropa NKP sociālie tīkli



<https://www.facebook.com/HEncplv>



<https://twitter.com/apvarsnis>



<https://www.linkedin.com/company/nkplv/>

- ✓ LZP mājaslapa <https://lzp.gov.lv/>
- ✓ Ziņu lapa <https://list.mailigen.com/subscribe?u=9aec5a8b5cc370b6528532fd7e7f069f&id=ac540402>
- ✓ Izteikt interesi saņemt e-pasta jaunumus pēc tematikas pie katra eksperta <https://lzp.gov.lv/starptautiskas-sadarbibas-programmas/apvarsnis-eiropa/nacionalais-kontaktpunkts/>



Latvijas Zinātnes
padome

Paldies!

Liene Ekša

Latvijas Zinātnes padomes

Apvārsnis Eiropa

Nacionālais kontaktpunkts

Liene.eksa@lzp.gov.lv

29975961



Latvijas Zinātnes
padome

NACIONĀLAIS
ATTĪSTĪBAS
PLĀNS 2020



EIROPAS SAVIENĪBA

Eiropas Reģionālās
attīstības fonds

I E G U L D Ī J U M S T A V Ā N Ā K O T N Ē

1.1.1. specifiskā atbalsta mērķa "Palielināt Latvijas zinātnisko institūciju pētniecisko un inovatīvo kapacitāti un spēju piesaistīt ārējo finansējumu, ieguldot cilvēkresursos un infrastruktūrā" 1.1.1.5. pasākuma "Atbalsts starptautiskās sadarbības projektiem pētniecībā un inovācijās" 1.kārtas, projekta Nr.1.1.1.5/17/I/001 "Atbalsts starptautiskās sadarbības projektu izstrādei un īstenošanai" ietvaros