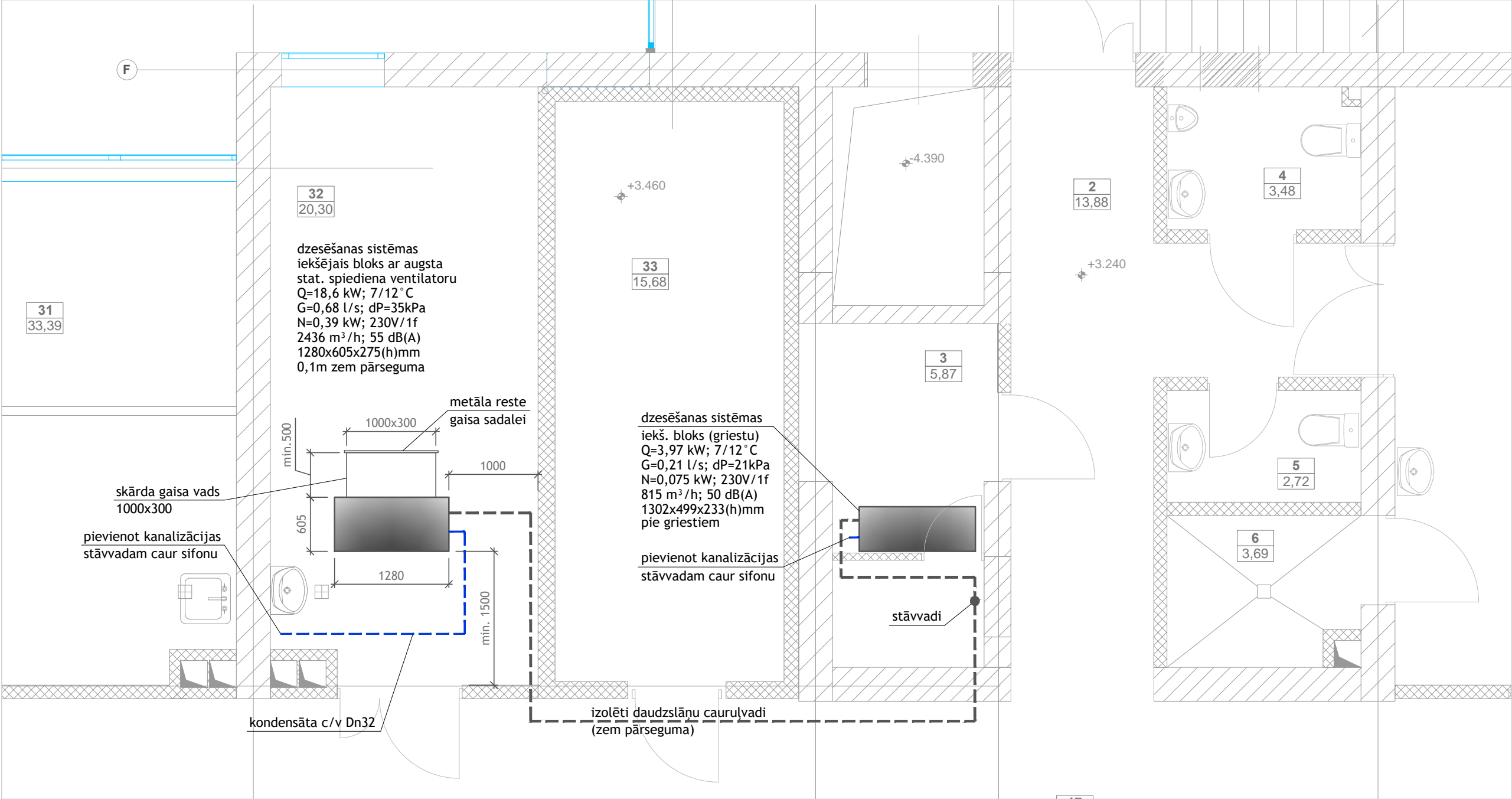
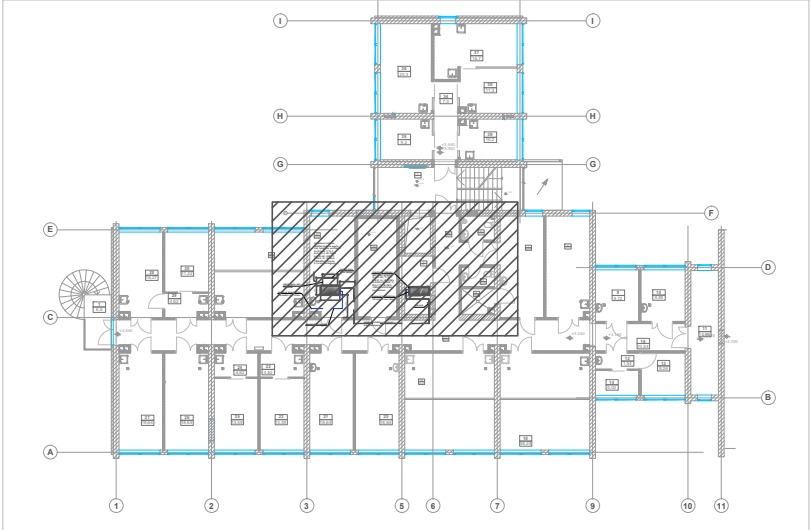


Dzesēšanas sistēmas iekšējo bloku izvietojums 2. stāvā (M 1:50)



Iekārtu izvietojuma shēma (M 1:500)



- Piezīmes:
1. Kondensāta novadīšanas cauruļvadus montēt ar kritumu uz kanalizācijas stāvvada pusi.
 2. Dzesēšanas iekārtu elektroapgādi nodrošināt no diviem neatkarīgiem barošanas avotiem.