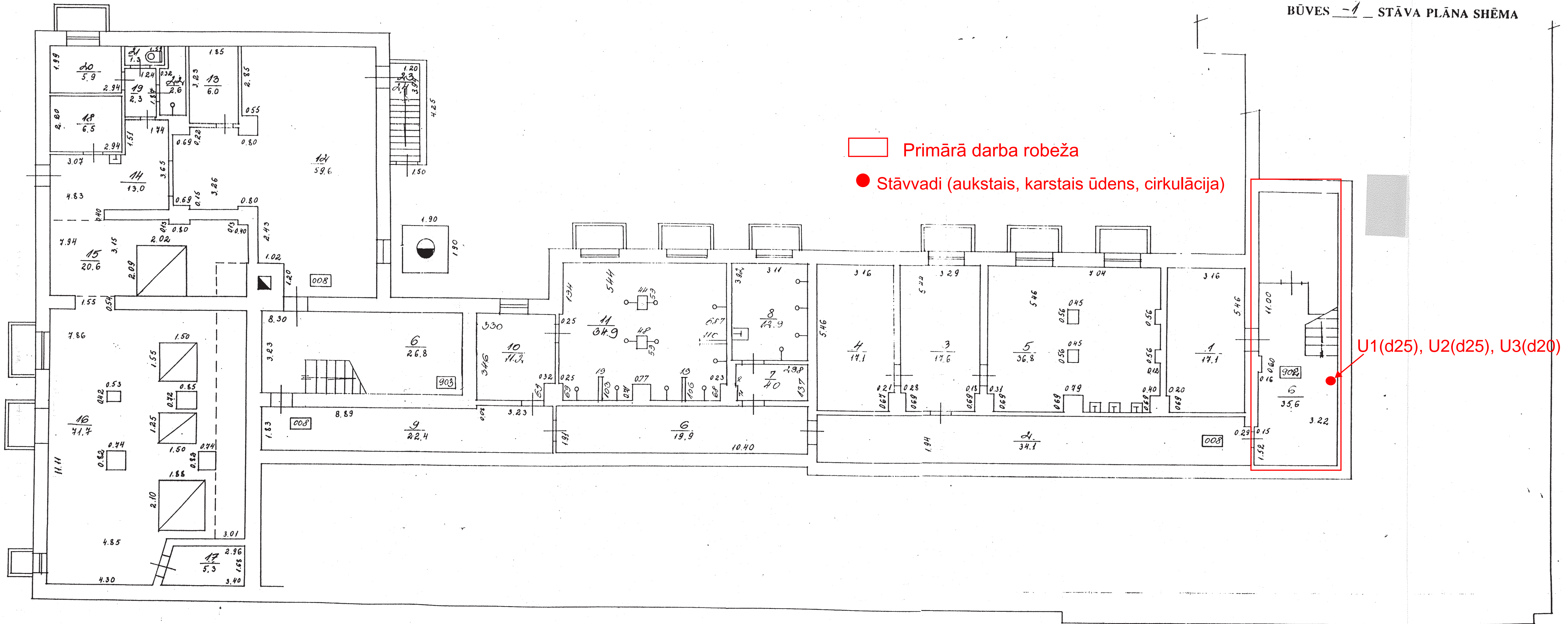
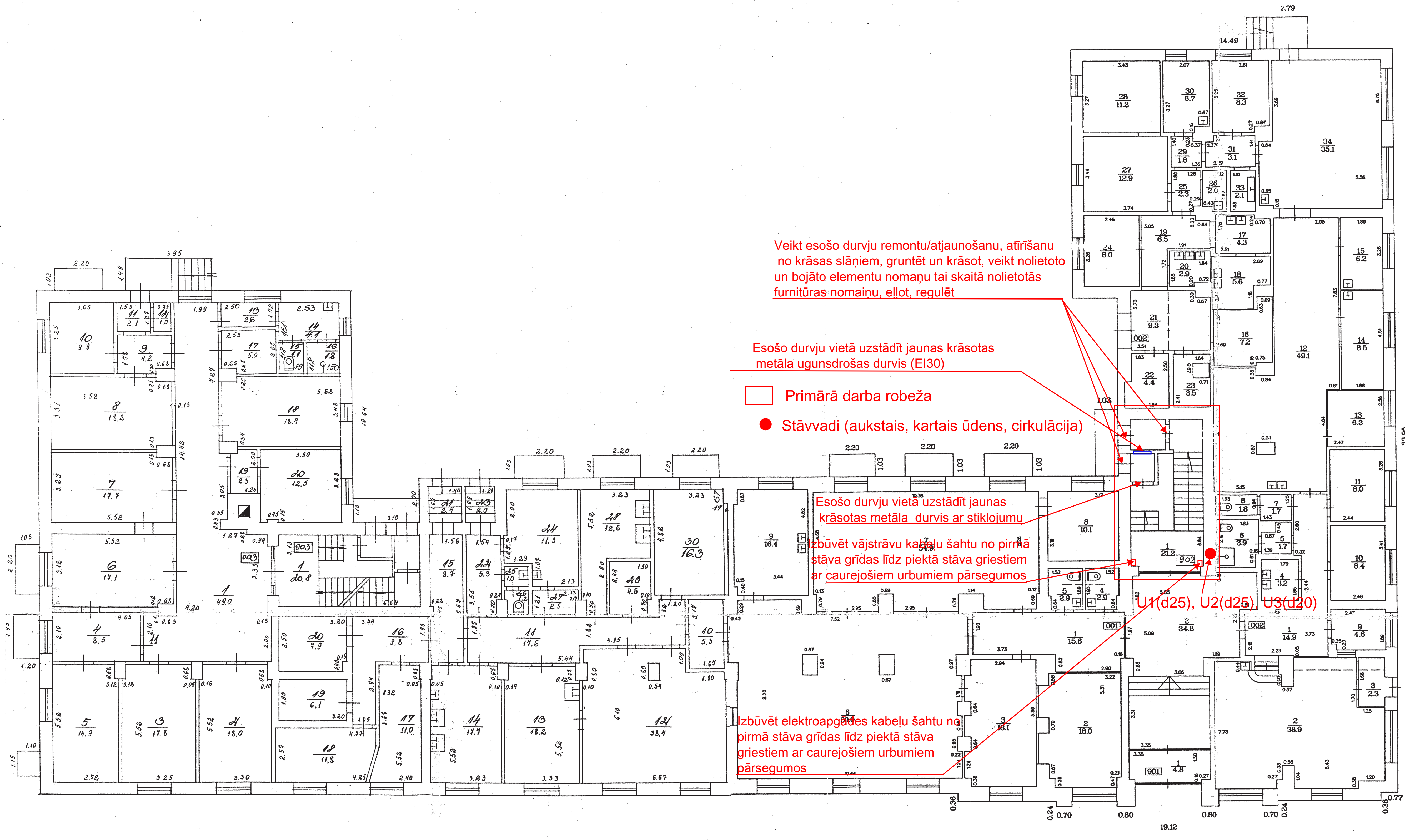


BŪVES - STĀVA PLĀNA SHĒMA



Būves kadastra apzīmējums: 0100, 056, 2050, 001





Veikt esošo durvju remontu/atjaunošanu, atīrīšanu no krāsas slāņiem, gruntēt un krāsot, veikt nolietoto un bojāto elementu nomainu tai skaitā nolietotās furnitūras nomainīšanu, eļļot, regulēt

Esošo durvju vietā uzstādīt jaunas krāsotas metāla ugunsdrošas durvis (EI30)

Primārā darba robeža

Stāvvadi (aukstais, kartais ūdens, cirkulācija)

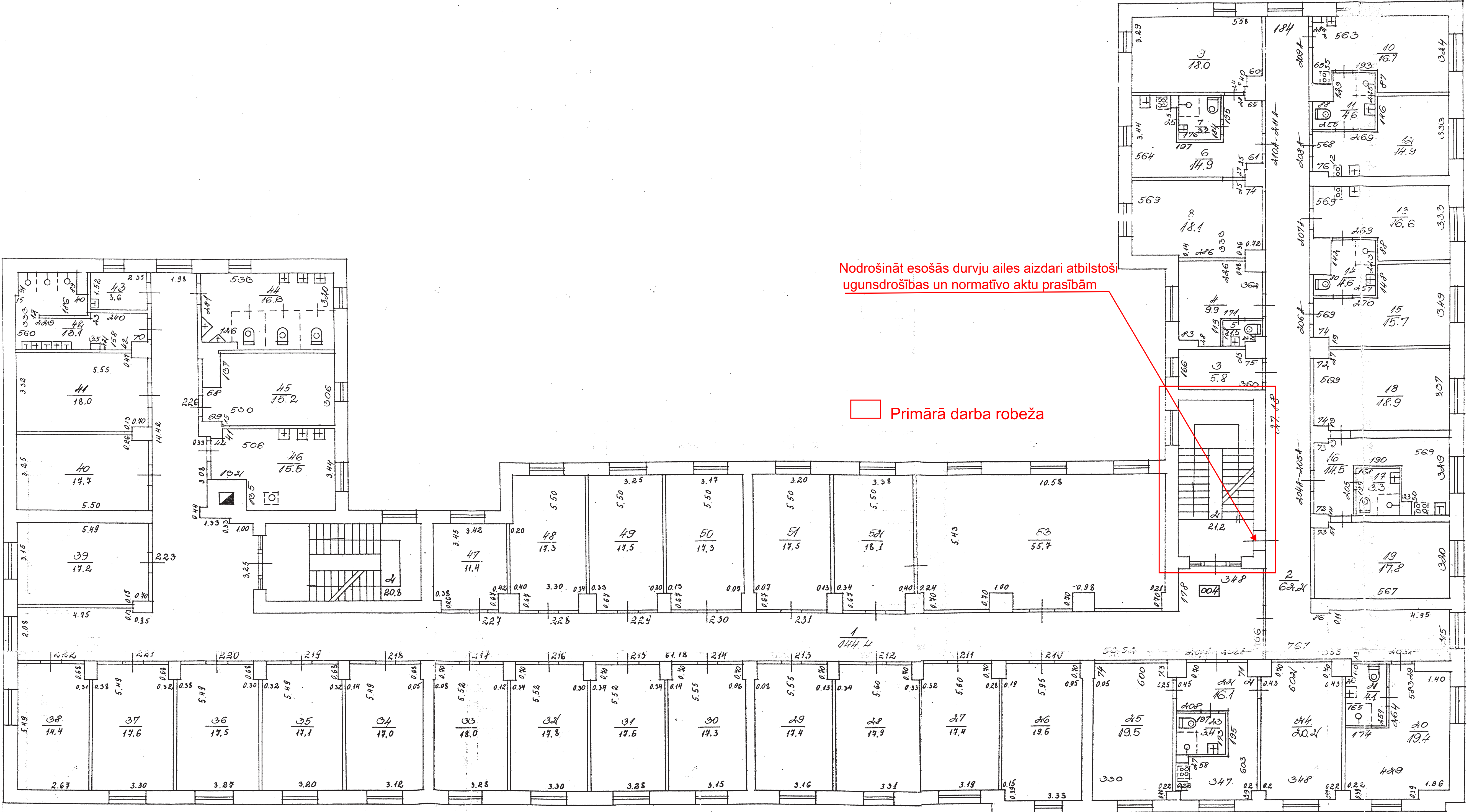
Esošo durvju vietā uzstādīt jaunas krāsotas metāla durvis ar stiklojumu

Izbūvēt vājstrāvu kabelu šahtu no pirmā stāva grīdas līdz piektā stāva griestiem ar caurejošiem urbumiem pārsegumos

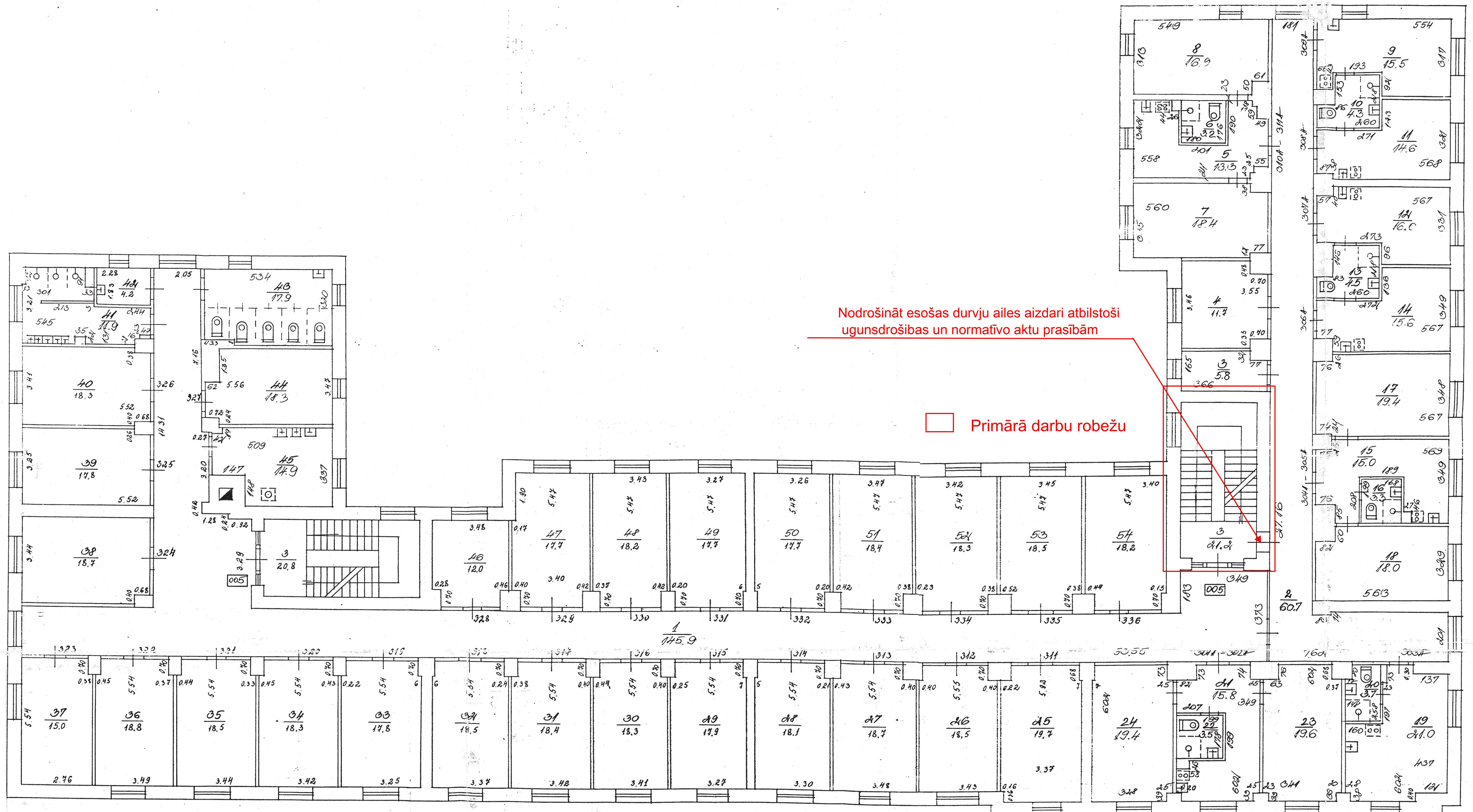
U1(d25), U2(d25), U3(d20)

Izbūvēt elektroapgādes kabelu šahtu no pirmā stāva grīdas līdz piektā stāva griestiem ar caurejošiem urbumiem pārsegumos









Nodrošināt esošas durvju ailes aizdari atbilstoši ugunsdrošības un normatīvo aktu prasībām

Primārā darbu robežu



