

LATVIJAS REPUBLIKAS VALSTS ZEMES DIENESTS

ĒKAS KADASTRĀLĀS UZMĒRĪŠANAS LIETA

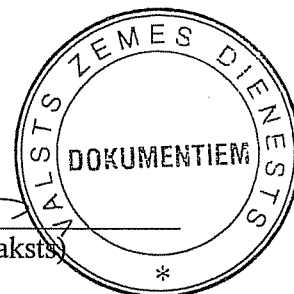
Būves kadastra apzīmējums:.....01000640134003
Nosaukums:.....Slimnīca
Adrese:.....Rīga, Dzirciema iela 20
Patvaļīgās būvniecības pazīmes:.....Nav
Kadastrālās uzmērīšanas datums:.....17.09.2004



Reģionālās nodaļas vadītājs (pilnvarotā persona):

Valsts zemes dienesta
Rīgas reģionālās nodaļas
Rīgas biroja Ēkju kadastrālās
(vārds, uzvārds) uzmērīšanas vietniece
Māriete Jansone

(paraksts)



Datums: 2009 gada 21. 09

Ēkas kadastrālās uzmērīšanas lieta

1. Kadastra objekta identifikators

1.1. Būves kadastra apzīmējums:.....01000640134003

1.2. Nekustamā īpašuma kadastra numurs:.....01000640134

10. Būves pamatdati

10.1. Būves kadastra apzīmējums:.....01000640134003

10.1.1. Adrese:.....Rīga, Dzirciema iela 20

10.1.2. Nosaukums:.....Slimnīca

10.1.3. Galvenais lietošanas veids:.....1264 - Ārstniecības vai veselības aprūpes iestāžu ēkas

10.1.4. Kopējā platība (m²):.....1903.5

10.1.5. Apbūves laukums (m²):.....532.6

10.1.6. Virszemes stāvu skaits:.....4

10.1.7. Pazemes stāvu skaits:.....1

10.1.8. Ārsienu materiāls un kods:.....9 - Ķieģeļi/ paneļi

10.1.9. Būves telpu grupu skaits:.....6

10.1.10. Pirmreizējais ekspluatācijā pieņemšanas gads:.....Nav

10.1.11. Fiziskais stāvoklis (%):.....30

10.1.12. Kadastrālās uzmērīšanas datums:.....17.09.2004

10.1.13. Patvaļīgas būvniecības pazīme:.....Nav

10.1.14. Būve atrodas vai daļēji atrodas uz zemes vienības ar kadastra apzīmējumu:.....

01000640134

11. Būves tips

11.1. Būves kadastra apzīmējums:.....01000640134003

| Tipa kods | Tipa nosaukums |
|-----------|--|
| 12640601 | Ārstniecības un veselības aprūpes iestāžu ēkas |

12. Būves konstruktīvie elementi

12.1. Būves ar kadastra apzīmējumu 01000640134003 konstruktīvie elementi:

| Nosaukums | Materiāls |
|-----------------|---------------------------------------|
| Būves pamati | Dzelzsbetons/ betons |
| Būves ārsienas | Ķieģeļi/ paneļi |
| Būves pārsegumi | Dzelzsbetons/ betons |
| Būves jumts | Gumijotie lokšņu materiāli/ ruberoīds |

13. Būves apjoma rādītāji

13.1. Būves ar kadastra apzīmējumu 01000640134003 apjoma rādītāji:

| Apjoma rādītāja veids | Apjoma rādītāja nosaukums | Apjoms un mērvienība | Tipa/ elementa kods | Tipa/ elementa nosaukums |
|-----------------------|---------------------------|-----------------------------|---------------------|--------------------------|
| Apbūves laukums | Nav | 532.6 apbūves laukuma kv.m. | Nav | Nav |
| Kopējā platība | Nav | 1903.5 kv.m. | Nav | Nav |
| Būvtilpums | Nav | 7575 kub.m. | Nav | Nav |

14. Kopējās platības sadalījums pa platību veidiem

14.1. Būve ar kadastra apzīmējumu.....01000640134003

14.1.1. Kopējā platība (m²).....1903.5

14.1.1.1. Lietderīgā platība (m²).....1903.5

14.1.1.1.1. Dzīvokļu kopējā platība (m²).....0

14.1.1.1.1.1. Dzīvokļu platība (m²).....0

14.1.1.1.1.1.1. Dzīvojamā platība (m²).....0

14.1.1.1.1.1.2. Dzīvokļu palīgtelpu platība (m²).....0

14.1.1.1.1.2. Dzīvokļu ārtelpu platība (m²).....0

14.1.1.1.2. Nedzīvojamo telpu platība (m²).....1903.5

14.1.1.1.2.1. Nedzīvojamo iekštelpu platība (m²).....1903.5

| | | |
|---------------------------|-----------------------------|--------|
| Izdrukas ID: 390001054805 | Izdrukas datums: 17.09.2009 | 2 no 7 |
|---------------------------|-----------------------------|--------|

Skaidrojumi:

Nav – Kadastra informācijas sistēmā dati nav reģistrēti; Neregistrē – atbilstoši normatīvajiem aktiem dati netiek reģistrēti

| | |
|---|---|
| 14.1.1.1.2.2. Nedzīvojamo ārtelpu platība (m²)..... | 0 |
| 14.1.1.2. Koplietošanas palīgtelpu platība (m²)..... | 0 |
| 14.1.1.2.1. Koplietošanas iekštelpu platība (m²)..... | 0 |
| 14.1.1.2.2. Koplietošanas ārtelpu platība (m²)..... | 0 |
| 16. Telpu grupas pamatdati | |
| 16.1. Telpu grupas kadastra apzīmējums:..... | 01000640134003001 |
| 16.1.1. Adrese:..... | Nav |
| 16.1.2. Nosaukums:..... | Slimnīca |
| 16.1.3. Lietošanas veida kods un apraksts:..... | 1264 - Ārstniecības vai veselības aprūpes telpu grupa |
| 16.1.4. Būves stāvs (stāvi), kurā atrodas telpu grupa:..... | 1 |
| 16.1.5. Telpu skaits telpu grupā:..... | 39 |
| 16.1.6. Kopējā platība (m²):..... | 370.4 |
| 16.1.7. Kadastrālās uzmērīšanas datums:..... | 17.09.2004 |
| 16.1.8. Patvaļīgas būvniecības pazīme:..... | Nav |
| 16.1.9. Telpu grupa ietilpst dzīvokļa īpašumā ar kadastra numuru:..... | Nav |
| 16.1.10. Telpu grupa ietilpst būvē ar kadastra apzīmējumu:..... | 01000640134003 |
| 16.1.11. Būve atrodas vai daļēji atrodas uz zemes vienības ar kadastra apzīmējumu:..... | 01000640134 |
| 16.2. Telpu grupas kadastra apzīmējums:..... | 01000640134003002 |
| 16.2.1. Adrese:..... | Rīga, Dzirciema iela 20 |
| 16.2.2. Nosaukums:..... | Aptieka |
| 16.2.3. Lietošanas veida kods un apraksts:..... | 1230 - Tirdzniecības telpu grupa |
| 16.2.4. Būves stāvs (stāvi), kurā atrodas telpu grupa:..... | -1, 1 |
| 16.2.5. Telpu skaits telpu grupā:..... | 10 |
| 16.2.6. Kopējā platība (m²):..... | 83.6 |
| 16.2.7. Kadastrālās uzmērīšanas datums:..... | 17.09.2004 |
| 16.2.8. Patvaļīgas būvniecības pazīme:..... | Nav |
| 16.2.9. Telpu grupa ietilpst dzīvokļa īpašumā ar kadastra numuru:..... | Nav |
| 16.2.10. Telpu grupa ietilpst būvē ar kadastra apzīmējumu:..... | 01000640134003 |
| 16.2.11. Būve atrodas vai daļēji atrodas uz zemes vienības ar kadastra apzīmējumu:..... | 01000640134 |
| 16.3. Telpu grupas kadastra apzīmējums:..... | 01000640134003003 |
| 16.3.1. Adrese:..... | Nav |
| 16.3.2. Nosaukums:..... | Slimnīca |
| 16.3.3. Lietošanas veida kods un apraksts:..... | 1264 - Ārstniecības vai veselības aprūpes telpu grupa |
| 16.3.4. Būves stāvs (stāvi), kurā atrodas telpu grupa:..... | 2 |
| 16.3.5. Telpu skaits telpu grupā:..... | 31 |
| 16.3.6. Kopējā platība (m²):..... | 409.9 |
| 16.3.7. Kadastrālās uzmērīšanas datums:..... | 17.09.2004 |
| 16.3.8. Patvaļīgas būvniecības pazīme:..... | Nav |
| 16.3.9. Telpu grupa ietilpst dzīvokļa īpašumā ar kadastra numuru:..... | Nav |
| 16.3.10. Telpu grupa ietilpst būvē ar kadastra apzīmējumu:..... | 01000640134003 |
| 16.3.11. Būve atrodas vai daļēji atrodas uz zemes vienības ar kadastra apzīmējumu:..... | 01000640134 |
| 16.4. Telpu grupas kadastra apzīmējums:..... | 01000640134003004 |
| 16.4.1. Adrese:..... | Rīga, Dzirciema iela 20 |
| 16.4.2. Nosaukums:..... | Slimnīca |
| 16.4.3. Lietošanas veida kods un apraksts:..... | 1264 - Ārstniecības vai veselības aprūpes telpu grupa |
| 16.4.4. Būves stāvs (stāvi), kurā atrodas telpu grupa:..... | 3 |

| | |
|---|---|
| 16.4.5. Telpu skaits telpu grupā:..... | 28 |
| 16.4.6. Kopējā platība (m²):..... | 387.9 |
| 16.4.7. Kadastrālās uzmērīšanas datums:..... | 15.09.2009 |
| 16.4.8. Patvaļīgas būvniecības pazīme:..... | Nav |
| 16.4.9. Telpu grupa ietilpst dzīvokļa īpašumā ar kadastra numuru:..... | Nav |
| 16.4.10. Telpu grupa ietilpst būvē ar kadastra apzīmējumu:..... | 01000640134003 |
| 16.4.11. Būve atrodas vai daļēji atrodas uz zemes vienības ar kadastra apzīmējumu:..... | 01000640134 |
| 16.5. Telpu grupas kadastra apzīmējums:..... | 01000640134003005 |
| 16.5.1. Adrese:..... | Nav |
| 16.5.2. Nosaukums:..... | Slimnīca |
| 16.5.3. Lietošanas veida kods un apraksts:..... | 1264 - Ārstniecības vai veselības aprūpes telpu grupa |
| 16.5.4. Būves stāvs (stāvi), kurā atrodas telpu grupa:..... | -1 |
| 16.5.5. Telpu skaits telpu grupā:..... | 27 |
| 16.5.6. Kopējā platība (m²):..... | 322.8 |
| 16.5.7. Kadastrālās uzmērīšanas datums:..... | 17.09.2004 |
| 16.5.8. Patvaļīgas būvniecības pazīme:..... | Nav |
| 16.5.9. Telpu grupa ietilpst dzīvokļa īpašumā ar kadastra numuru:..... | Nav |
| 16.5.10. Telpu grupa ietilpst būvē ar kadastra apzīmējumu:..... | 01000640134003 |
| 16.5.11. Būve atrodas vai daļēji atrodas uz zemes vienības ar kadastra apzīmējumu:..... | 01000640134 |
| 16.6. Telpu grupas kadastra apzīmējums:..... | 01000640134003006 |
| 16.6.1. Adrese:..... | Nav |
| 16.6.2. Nosaukums:..... | Tehniskās telpas |
| 16.6.3. Lietošanas veida kods un apraksts:..... | 1264 - Ārstniecības vai veselības aprūpes telpu grupa |
| 16.6.4. Būves stāvs (stāvi), kurā atrodas telpu grupa:..... | 4 |
| 16.6.5. Telpu skaits telpu grupā:..... | 4 |
| 16.6.6. Kopējā platība (m²):..... | 328.9 |
| 16.6.7. Kadastrālās uzmērīšanas datums:..... | 15.09.2009 |
| 16.6.8. Patvaļīgas būvniecības pazīme:..... | Nav |
| 16.6.9. Telpu grupa ietilpst dzīvokļa īpašumā ar kadastra numuru:..... | Nav |
| 16.6.10. Telpu grupa ietilpst būvē ar kadastra apzīmējumu:..... | 01000640134003 |
| 16.6.11. Būve atrodas vai daļēji atrodas uz zemes vienības ar kadastra apzīmējumu:..... | 01000640134 |

17. Telpu grupas kopējās platības sadalījums pa telpu veidiem un telpu raksturojošie rādītāji

17.1. Telpu grupas kadastra apzīmējums:.....01000640134003001

| Numurs | Nosaukums | Veids | Stāvs | Augstums (m) | Platība (m²) | Patvaļīgas būvniecības pazīme |
|--------|---------------------|---------------------------|-------|--------------|--------------|-------------------------------|
| 1 | Gaitenis | 4 - Nedzīvojamā iekštelpa | 1 | 2.95 | 8.4 | Nav |
| 2 | Reģistratūra | 4 - Nedzīvojamā iekštelpa | 1 | 2.95 | 10.5 | Nav |
| 3 | Vējtveris | 4 - Nedzīvojamā iekštelpa | 1 | 2.45 | 2.9 | Nav |
| 4 | Gaitenis | 4 - Nedzīvojamā iekštelpa | 1 | 2.95 | 101.5 | Nav |
| 5 | Tualete | 4 - Nedzīvojamā iekštelpa | 1 | 2.95 | 2.6 | Nav |
| 6 | Saimniecības telpas | 4 - Nedzīvojamā iekštelpa | 1 | 2.95 | 5.7 | Nav |
| 7 | Kabinets | 4 - Nedzīvojamā iekštelpa | 1 | 2.95 | 7.5 | Nav |
| 8 | Mazgātava | 4 - Nedzīvojamā iekštelpa | 1 | 2.95 | 7 | Nav |
| 9 | Saimniecības telpa | 4 - Nedzīvojamā iekštelpa | 1 | 2.95 | 8.3 | Nav |
| 10 | Palīgtelpa | 4 - Nedzīvojamā iekštelpa | 1 | 2.95 | 2.4 | Nav |
| 11 | Palīgtelpa | 4 - Nedzīvojamā iekštelpa | 1 | 2.95 | 2 | Nav |
| 12 | Kabinets | 4 - Nedzīvojamā iekštelpa | 1 | 2.95 | 16.1 | Nav |
| 13 | Kāpņu telpa | 4 - Nedzīvojamā iekštelpa | 1 | 2.95 | 14.1 | Nav |
| 14 | Vējtveris | 4 - Nedzīvojamā iekštelpa | 1 | 2.95 | 1.5 | Nav |
| 15 | Kabinets | 4 - Nedzīvojamā iekštelpa | 1 | 2.95 | 13.1 | Nav |
| 16 | Kabinets | 4 - Nedzīvojamā iekštelpa | 1 | 2.95 | 6.4 | Nav |

| | | |
|---------------------------|-----------------------------|--------|
| Izdrukas ID: 390001054805 | Izdrukas datums: 17.09.2009 | 4 no 7 |
|---------------------------|-----------------------------|--------|

Skaidrojumi:

Nav – Kadastra informācijas sistēmā dati nav reģistrēti; Neregistrē – atbilstoši normatīvajiem aktiem dati netiek reģistrēti

| Numurs | Nosaukums | Veids | Stāvs | Augstums (m) | Platība (m²) | Patvaļīgas būvniecības pazīme |
|--------|-------------|---------------------------|-------|--------------|--------------|-------------------------------|
| 17 | Kabinets | 4 - Nedzīvojamā iekštelpa | 1 | 2.95 | 8.1 | Nav |
| 18 | Kabinets | 4 - Nedzīvojamā iekštelpa | 1 | 2.95 | 4.8 | Nav |
| 19 | Palāta | 4 - Nedzīvojamā iekštelpa | 1 | 2.95 | 17 | Nav |
| 20 | Skapis | 4 - Nedzīvojamā iekštelpa | 1 | 2.95 | 1 | Nav |
| 21 | Skapis | 4 - Nedzīvojamā iekštelpa | 1 | 2.95 | 1 | Nav |
| 22 | Palāta | 4 - Nedzīvojamā iekštelpa | 1 | 2.95 | 16.8 | Nav |
| 23 | Gaitenis | 4 - Nedzīvojamā iekštelpa | 1 | 2.95 | 3.4 | Nav |
| 24 | Priekštelpa | 4 - Nedzīvojamā iekštelpa | 1 | 2.95 | 1.3 | Nav |
| 25 | Tualete | 4 - Nedzīvojamā iekštelpa | 1 | 2.95 | 1.3 | Nav |
| 26 | Kabinets | 4 - Nedzīvojamā iekštelpa | 1 | 2.95 | 10.2 | Nav |
| 27 | Palāta | 4 - Nedzīvojamā iekštelpa | 1 | 2.95 | 16.7 | Nav |
| 28 | Skapis | 4 - Nedzīvojamā iekštelpa | 1 | 2.95 | 1 | Nav |
| 29 | Skapis | 4 - Nedzīvojamā iekštelpa | 1 | 2.95 | 1 | Nav |
| 30 | Palāta | 4 - Nedzīvojamā iekštelpa | 1 | 2.95 | 16.5 | Nav |
| 31 | Skapis | 4 - Nedzīvojamā iekštelpa | 1 | 2.95 | 1 | Nav |
| 32 | Palāta | 4 - Nedzīvojamā iekštelpa | 1 | 2.95 | 16.3 | Nav |
| 33 | Kabinets | 4 - Nedzīvojamā iekštelpa | 1 | 2.95 | 17.4 | Nav |
| 34 | Skapis | 4 - Nedzīvojamā iekštelpa | 1 | 2.95 | 1 | Nav |
| 35 | Tualete | 4 - Nedzīvojamā iekštelpa | 1 | 2.95 | 2.4 | Nav |
| 36 | Palīgtelpa | 4 - Nedzīvojamā iekštelpa | 1 | 2.95 | 4.4 | Nav |
| 37 | Skapis | 4 - Nedzīvojamā iekštelpa | 1 | 2.95 | 1.6 | Nav |
| 38 | Tualete | 4 - Nedzīvojamā iekštelpa | 1 | 2.95 | 1.6 | Nav |
| 39 | Kabinets | 4 - Nedzīvojamā iekštelpa | 1 | 2.95 | 27.3 | Nav |

17.2. Telpu grupas kadastra apzīmējums:.....01000640134003002

| Numurs | Nosaukums | Veids | Stāvs | Augstums (m) | Platība (m²) | Patvaļīgas būvniecības pazīme |
|--------|---------------------------------|---------------------------|-------|--------------|--------------|-------------------------------|
| 1 | Tirdzniecības telpa | 4 - Nedzīvojamā iekštelpa | 1 | 2.95 | 18.3 | Nav |
| 2 | Gaitenis | 4 - Nedzīvojamā iekštelpa | 1 | 2.95 | 3.9 | Nav |
| 3 | Palīgtelpa | 4 - Nedzīvojamā iekštelpa | 1 | 2.95 | 2.6 | Nav |
| 4 | Palīgtelpa | 4 - Nedzīvojamā iekštelpa | 1 | 2.95 | 3.4 | Nav |
| 5 | Preču pieņemšanas telpa | 4 - Nedzīvojamā iekštelpa | 1 | 2.95 | 6.8 | Nav |
| 6 | Personāla telpa | 4 - Nedzīvojamā iekštelpa | -1 | 3.2 | 34.2 | Nav |
| 7 | Noliktava | 4 - Nedzīvojamā iekštelpa | -1 | 3.2 | 3.6 | Nav |
| 8 | Kabinets | 4 - Nedzīvojamā iekštelpa | -1 | 3.2 | 5.2 | Nav |
| 9 | Priekštelpa | 4 - Nedzīvojamā iekštelpa | -1 | 3.2 | 2.3 | Nav |
| 10 | Savienotā sanitārtehniskā telpa | 4 - Nedzīvojamā iekštelpa | -1 | 3.2 | 3.3 | Nav |

17.3. Telpu grupas kadastra apzīmējums:.....01000640134003003

| Numurs | Nosaukums | Veids | Stāvs | Augstums (m) | Platība (m²) | Patvaļīgas būvniecības pazīme |
|--------|---------------------------------|---------------------------|-------|--------------|--------------|-------------------------------|
| 1 | Kabinets | 4 - Nedzīvojamā iekštelpa | 2 | 3 | 10.9 | Nav |
| 2 | Kabinets | 4 - Nedzīvojamā iekštelpa | 2 | 3 | 10.3 | Nav |
| 3 | Palāta | 4 - Nedzīvojamā iekštelpa | 2 | 3 | 10.2 | Nav |
| 4 | Tualete | 4 - Nedzīvojamā iekštelpa | 2 | 3 | 5.9 | Nav |
| 5 | Tualete | 4 - Nedzīvojamā iekštelpa | 2 | 3 | 1.4 | Nav |
| 6 | Tualete | 4 - Nedzīvojamā iekštelpa | 2 | 3 | 1.9 | Nav |
| 7 | Vannas istaba | 4 - Nedzīvojamā iekštelpa | 2 | 3 | 9.5 | Nav |
| 8 | Saimniecības telpa | 4 - Nedzīvojamā iekštelpa | 2 | 3 | 8.2 | Nav |
| 9 | Gaitenis | 4 - Nedzīvojamā iekštelpa | 2 | 3 | 74.2 | Nav |
| 10 | Saimniecības telpa | 4 - Nedzīvojamā iekštelpa | 2 | 3 | 5.9 | Nav |
| 11 | Skapis | 4 - Nedzīvojamā iekštelpa | 2 | 3 | 7 | Nav |
| 12 | Saimniecības telpa | 4 - Nedzīvojamā iekštelpa | 2 | 3 | 3.5 | Nav |
| 13 | Kabinets | 4 - Nedzīvojamā iekštelpa | 2 | 3 | 10.5 | Nav |
| 14 | Kabinets | 4 - Nedzīvojamā iekštelpa | 2 | 3 | 9.7 | Nav |
| 15 | Kabinets | 4 - Nedzīvojamā iekštelpa | 2 | 3 | 11 | Nav |
| 16 | Kāpu telpa | 4 - Nedzīvojamā iekštelpa | 2 | 3 | 16.5 | Nav |
| 17 | Palāta | 4 - Nedzīvojamā iekštelpa | 2 | 3 | 13.9 | Nav |
| 18 | Savienotā sanitārtehniskā telpa | 4 - Nedzīvojamā iekštelpa | 2 | 3 | 2.4 | Nav |
| 19 | Savienotā sanitārtehniskā telpa | 4 - Nedzīvojamā iekštelpa | 2 | 3 | 2.5 | Nav |
| 20 | Palāta | 4 - Nedzīvojamā iekštelpa | 2 | 3 | 13.3 | Nav |
| 21 | Palāta | 4 - Nedzīvojamā iekštelpa | 2 | 3 | 13.7 | Nav |
| 22 | Savienotā sanitārtehniskā telpa | 4 - Nedzīvojamā iekštelpa | 2 | 3 | 3 | Nav |
| 23 | Savienotā sanitārtehniskā telpa | 4 - Nedzīvojamā iekštelpa | 2 | 3 | 3 | Nav |
| 24 | Palāta | 4 - Nedzīvojamā iekštelpa | 2 | 3 | 13.1 | Nav |
| 25 | Kabinets | 4 - Nedzīvojamā iekštelpa | 2 | 3 | 10.2 | Nav |
| 26 | Tualete | 4 - Nedzīvojamā iekštelpa | 2 | 3 | 2.7 | Nav |
| 27 | Saimniecības telpa | 4 - Nedzīvojamā iekštelpa | 2 | 3 | 1.5 | Nav |

| Numurs | Nosaukums | Veids | Stāvs | Augstums (m) | Platība (m²) | Patvaļīgas būvniecības pazīme |
|--------|-----------|---------------------------|-------|--------------|--------------|-------------------------------|
| 28 | Palāta | 4 - Nedzīvojamā iekštelpa | 2 | 3 | 34.4 | Nav |
| 29 | Palāta | 4 - Nedzīvojamā iekštelpa | 2 | 3 | 35.3 | Nav |
| 30 | Palāta | 4 - Nedzīvojamā iekštelpa | 2 | 3 | 35.3 | Nav |
| 31 | Gaitenis | 4 - Nedzīvojamā iekštelpa | 2 | 3 | 35.3 | Nav |

17.4. Telpu grupas kadastra apzīmējums:.....01000640134003004

| Numurs | Nosaukums | Veids | Stāvs | Augstums (m) | Platība (m²) | Patvaļīgas būvniecības pazīme |
|--------|---------------------------------------|---------------------------|-------|--------------|--------------|-------------------------------|
| 1 | Slūža | 4 - Nedzīvojamā iekštelpa | 3 | 2.95 | 9.1 | Nav |
| 2 | Asins preparātu sagatavošanas telpa | 4 - Nedzīvojamā iekštelpa | 3 | 2.95 | 10.4 | Nav |
| 3 | Inventāra telpa | 4 - Nedzīvojamā iekštelpa | 3 | 2.95 | 2.8 | Nav |
| 4 | Personāla telpa | 4 - Nedzīvojamā iekštelpa | 3 | 2.95 | 14.6 | Nav |
| 5 | Tīrās veļas glabāšanas telpa | 4 - Nedzīvojamā iekštelpa | 3 | 2.95 | 4.5 | Nav |
| 6 | Dezinfekcijas telpa | 4 - Nedzīvojamā iekštelpa | 3 | 2.95 | 7.1 | Nav |
| 7 | Glabāšanas telpa | 4 - Nedzīvojamā iekštelpa | 3 | 2.95 | .9 | Nav |
| 8 | Materiālu glabāšanas telpa | 4 - Nedzīvojamā iekštelpa | 3 | 2.95 | 4.9 | Nav |
| 9 | Medikamentu glabāšanas telpa | 4 - Nedzīvojamā iekštelpa | 3 | 2.95 | 2.6 | Nav |
| 10 | Vecākās māsas kabinets | 4 - Nedzīvojamā iekštelpa | 3 | 2.95 | 6.7 | Nav |
| 11 | Ārsta kabinets | 4 - Nedzīvojamā iekštelpa | 3 | 2.95 | 10 | Nav |
| 12 | a | 4 - Nedzīvojamā iekštelpa | 3 | 2.95 | 1.4 | Nav |
| 13 | a | 4 - Nedzīvojamā iekštelpa | 3 | 2.95 | 1.4 | Nav |
| 14 | Tualetes | 4 - Nedzīvojamā iekštelpa | 3 | 2.95 | 1.3 | Nav |
| 15 | Apģerbu telpa | 4 - Nedzīvojamā iekštelpa | 3 | 2.95 | 7.8 | Nav |
| 16 | Slūža | 4 - Nedzīvojamā iekštelpa | 3 | 2.95 | 9.8 | Nav |
| 17 | Gaitenis | 4 - Nedzīvojamā iekštelpa | 3 | 2.95 | 99.4 | Nav |
| 18 | Kāpņu telpa | 4 - Nedzīvojamā iekštelpa | 3 | 2.95 | 15.8 | Nav |
| 19 | Operāciju zāle | 4 - Nedzīvojamā iekštelpa | 3 | 2.95 | 31.3 | Nav |
| 20 | Telpa steriliem operāciju piederumiem | 4 - Nedzīvojamā iekštelpa | 3 | 2.33 | 6.6 | Nav |
| 21 | Pirmssterilizācijas telpa | 4 - Nedzīvojamā iekštelpa | 3 | 2.33 | 4.5 | Nav |
| 22 | Pirmsoperācijas roku apstrādes telpa | 4 - Nedzīvojamā iekštelpa | 3 | 2.33 | 4.8 | Nav |
| 23 | Operāciju zāle | 4 - Nedzīvojamā iekštelpa | 3 | 2.95 | 34.1 | Nav |
| 24 | Operāciju zāle | 4 - Nedzīvojamā iekštelpa | 3 | 2.95 | 30.8 | Nav |
| 25 | Telpa steriliem operāciju piederumiem | 4 - Nedzīvojamā iekštelpa | 3 | 2.33 | 7.1 | Nav |
| 26 | Pirmssterilizācijas telpa | 4 - Nedzīvojamā iekštelpa | 3 | 2.33 | 4.5 | Nav |
| 27 | Pirmsoperācijas roku apstrādes telpa | 4 - Nedzīvojamā iekštelpa | 3 | 2.33 | 5 | Nav |
| 28 | Operāciju zāle | 4 - Nedzīvojamā iekštelpa | 3 | 2.95 | 48.7 | Nav |

17.5. Telpu grupas kadastra apzīmējums:.....01000640134003005

| Numurs | Nosaukums | Veids | Stāvs | Augstums (m) | Platība (m²) | Patvaļīgas būvniecības pazīme |
|--------|----------------------|---------------------------|-------|--------------|--------------|-------------------------------|
| 1 | Saimniecības telpa | 4 - Nedzīvojamā iekštelpa | -1 | 3.2 | 11.9 | Nav |
| 2 | Saimniecības telpa | 4 - Nedzīvojamā iekštelpa | -1 | 3.2 | 11.7 | Nav |
| 3 | Saimniecības telpa | 4 - Nedzīvojamā iekštelpa | -1 | 3.2 | 11.1 | Nav |
| 4 | Saimniecības telpa | 4 - Nedzīvojamā iekštelpa | -1 | 3.2 | 11.6 | Nav |
| 5 | Saimniecības telpa | 4 - Nedzīvojamā iekštelpa | -1 | 3.2 | 10 | Nav |
| 6 | Lifta telpa | 4 - Nedzīvojamā iekštelpa | -1 | 12.9 | 1.8 | Nav |
| 7 | Kabinets | 4 - Nedzīvojamā iekštelpa | -1 | 3.2 | 14.5 | Nav |
| 8 | Virtuve | 4 - Nedzīvojamā iekštelpa | -1 | 3.2 | 46.7 | Nav |
| 9 | Gaitenis | 4 - Nedzīvojamā iekštelpa | -1 | 3.2 | 4 | Nav |
| 10 | Saimniecības telpa | 4 - Nedzīvojamā iekštelpa | -1 | 3.2 | 8.2 | Nav |
| 11 | Saimniecības telpa | 4 - Nedzīvojamā iekštelpa | -1 | 3.2 | 3.6 | Nav |
| 12 | Dušas telpa | 4 - Nedzīvojamā iekštelpa | -1 | 3.2 | 2 | Nav |
| 13 | Tualetes | 4 - Nedzīvojamā iekštelpa | -1 | 3.2 | 1.6 | Nav |
| 14 | Gaitenis | 4 - Nedzīvojamā iekštelpa | -1 | 3.2 | 3.8 | Nav |
| 15 | Saimniecības telpa | 4 - Nedzīvojamā iekštelpa | -1 | 3.2 | 9.4 | Nav |
| 16 | Gaitenis | 4 - Nedzīvojamā iekštelpa | -1 | 3.2 | 1.1 | Nav |
| 17 | Saimniecības telpa | 4 - Nedzīvojamā iekštelpa | -1 | 3.2 | 4.8 | Nav |
| 18 | Gaitenis | 4 - Nedzīvojamā iekštelpa | -1 | 3.2 | 1.9 | Nav |
| 19 | Saimniecības telpa | 4 - Nedzīvojamā iekštelpa | -1 | 3.2 | 16.5 | Nav |
| 20 | Telpa | 4 - Nedzīvojamā iekštelpa | -1 | 3.2 | 3.4 | Nav |
| 21 | Saimniecības telpa | 4 - Nedzīvojamā iekštelpa | -1 | 3.2 | 8.5 | Nav |
| 22 | Saimniecības telpa | 4 - Nedzīvojamā iekštelpa | -1 | 3.2 | 42.1 | Nav |
| 23 | Kabinets | 4 - Nedzīvojamā iekštelpa | -1 | 3.2 | 16.6 | Nav |
| 24 | Saimniecības telpa | 4 - Nedzīvojamā iekštelpa | -1 | 3.2 | 16.6 | Nav |
| 25 | Saimniecības telpa | 4 - Nedzīvojamā iekštelpa | -1 | 3.2 | 16.8 | Nav |
| 26 | Elektrosadales telpa | 4 - Nedzīvojamā iekštelpa | -1 | 3.2 | 16.7 | Nav |
| 27 | Gaitenis | 4 - Nedzīvojamā iekštelpa | -1 | 3.2 | 25.9 | Nav |

| | | |
|---------------------------|-----------------------------|--------|
| Izdrukas ID: 390001054805 | Izdrukas datums: 17.09.2009 | 6 no 7 |
|---------------------------|-----------------------------|--------|

Skaidrojumi:

Nav – Kadastra informācijas sistēmā dati nav reģistrēti; Neregistrē – atbilstoši normatīvajiem aktiem dati netiek reģistrēti

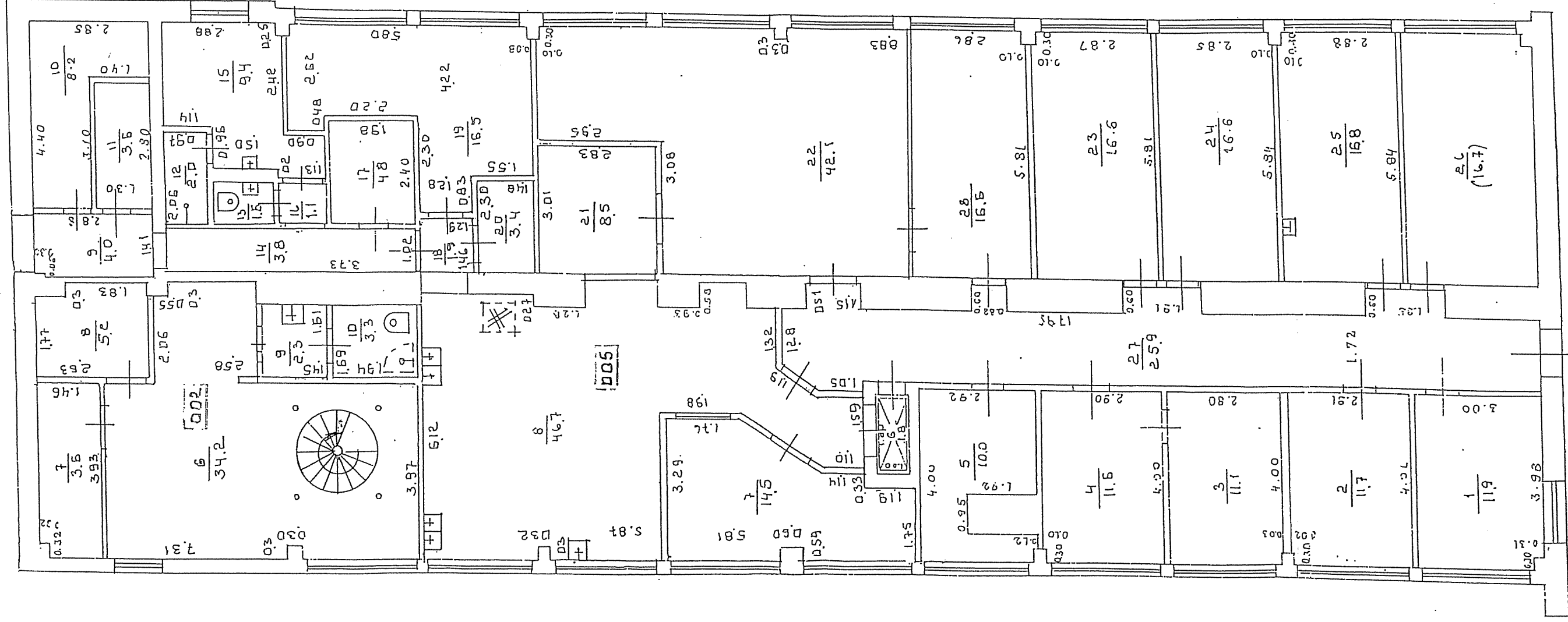
17.6. Telpu grupas kadastra apzīmējums:.....01000640134003006

| Numurs | Nosaukums | Veids | Stāvs | Augstums (m) | Platība (m²) | Patvaļīgas būvniecības pazīme |
|--------|--------------------|---------------------------|-------|--------------|--------------|-------------------------------|
| 1 | Vējtveris | 4 - Nedzīvojamā iekštelpa | 4 | 2.05 | 2 | Nav |
| 2 | Ventilācijas telpa | 4 - Nedzīvojamā iekštelpa | 4 | 2.05 | 160.6 | Nav |
| 3 | Ventilācijas telpa | 4 - Nedzīvojamā iekštelpa | 4 | 2.25 | 162.2 | Nav |
| 4 | Kāpņu telpa | 4 - Nedzīvojamā iekštelpa | 4 | 2.25 | 4.1 | Nav |

18. Labiekārtojumi

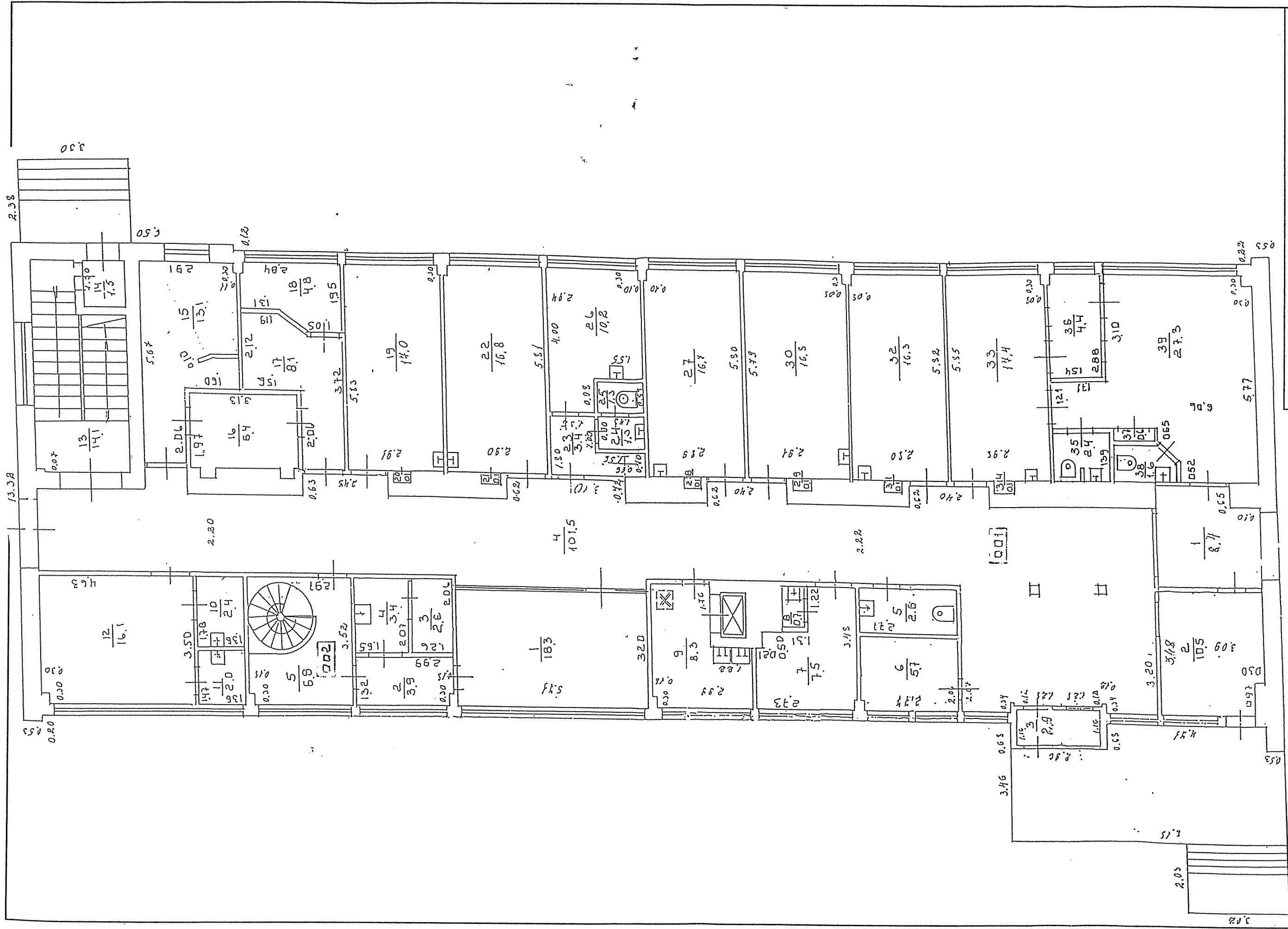
18.1. Būves ar kadastra apzīmējumu.....01000640134003 labiekārtojumi

| Reģistrētie labiekārtojumi | Apraksts (ja ir) | Apjoms (ja ir) |
|---------------------------------|------------------|----------------|
| Aukstā ūdens apgāde | Nav | Nav |
| Centrālā apkure | Nav | Nav |
| Elektroapgāde | Nav | Nav |
| Kanalizācija | Nav | Nav |
| Karstā ūdens apgāde | Nav | Nav |
| Savietotā sanitārtehniskā telpa | Nav | Nav |
| Tualetes telpa | Nav | Nav |
| Vannas (dušas) telpa | Nav | Nav |



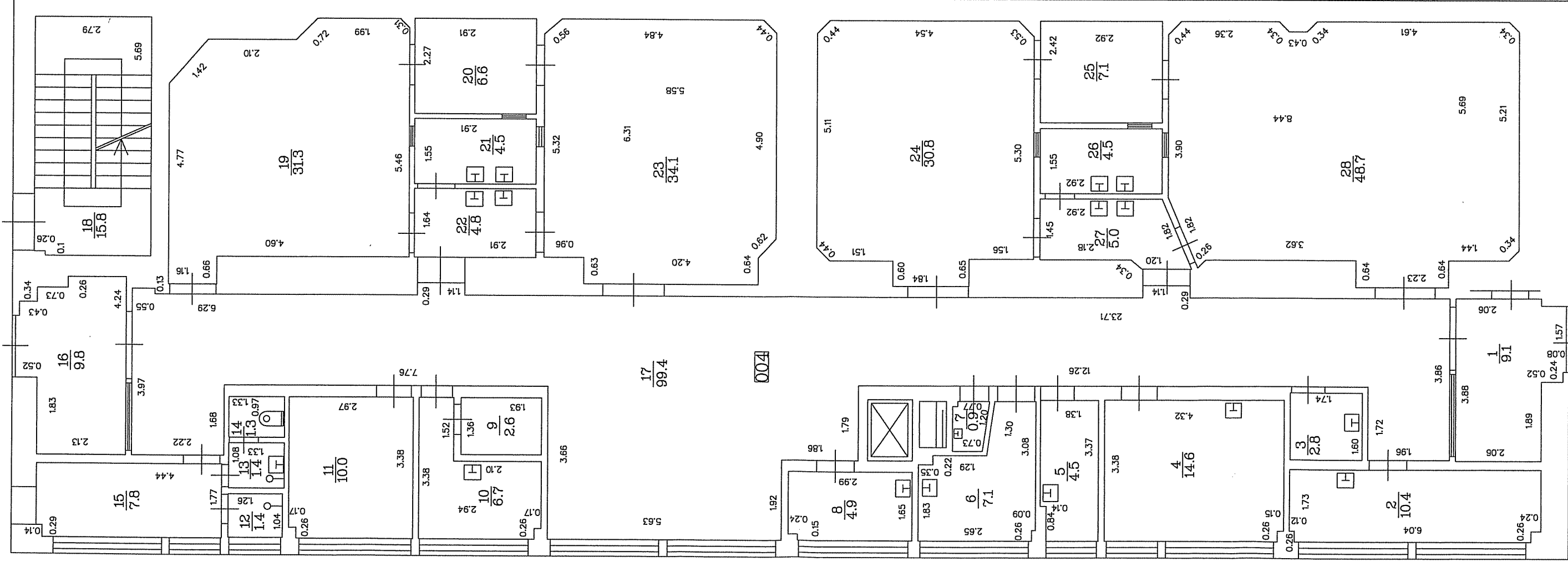
STĀVA PLĀNS

| Bāves kadastra apzīmējums | Stāva numurs | Stāva augstums | Mērogs |
|---------------------------|--------------|----------------|------------|
| 0100 064 0134 003 | -1 | 3.20 | 1:100 |
| Izgatavoja | A.Kudors | | 15.09.2009 |



STĀVA PLĀNS

| Bāves kadastra apzīmējums | Stāva numurs | Stāva augstums | Mērogs |
|---------------------------|--------------|----------------|--------|
| 0100 064 0134 003 | 1 | 2.95 | 1:100 |
| Izgatavoja | A.Kudors | | |
| | 15.09.2009 | | |

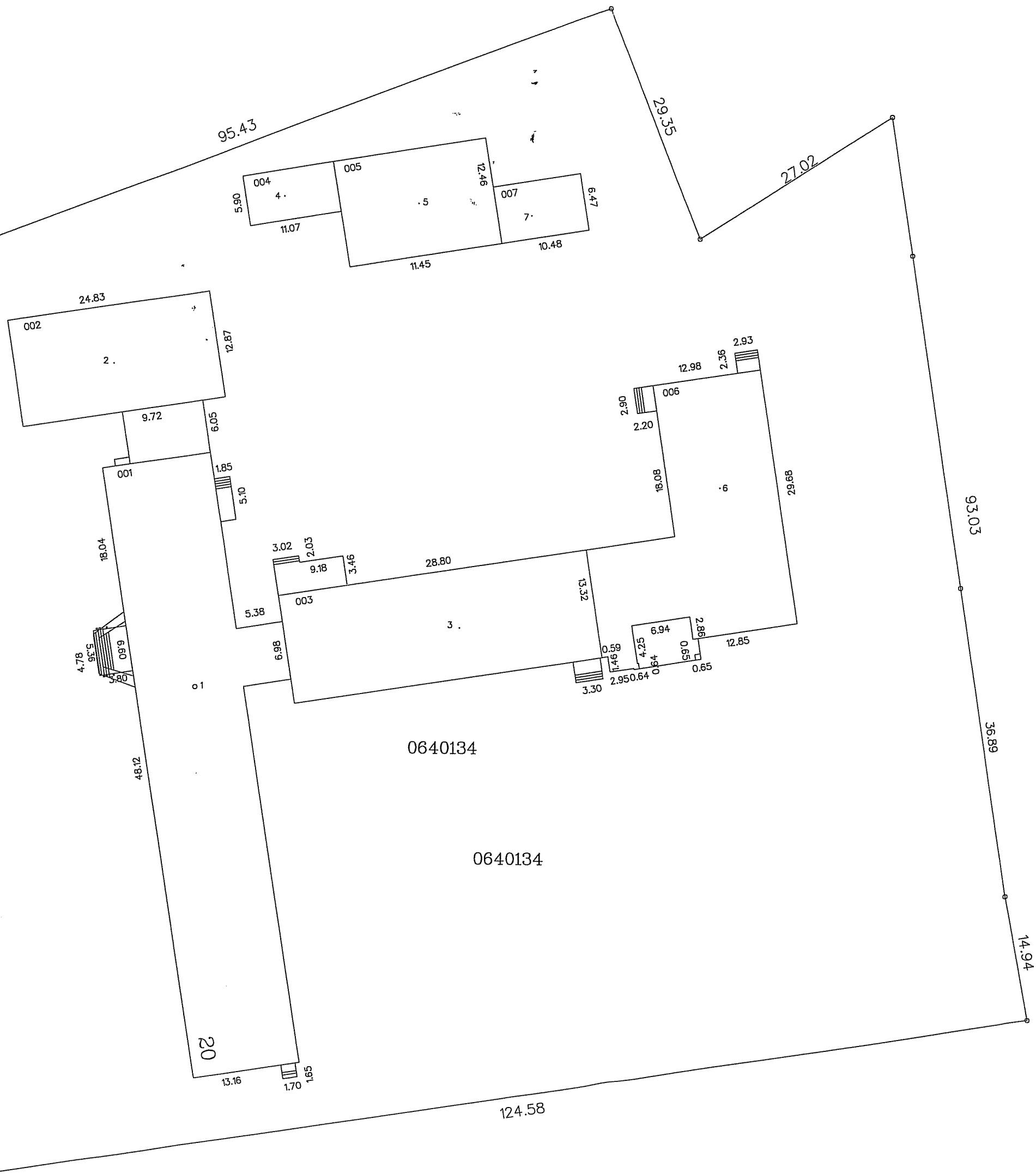


STĀVA PLĀNS

| Būvniecības kadastra apzīmējums | Stāva numurs | Stāva augstums | Mērogs |
|---------------------------------|--------------|----------------|------------|
| 0100 064 0134 003 | 3 | 2.94 | 1:100 |
| Uzmērītāja | A.Kudors | | |
| | | | 03.09.2009 |

Dzirciema iela

105.84



Būves punkta koordinātas
Latvijas koordinātu sistēmā LKS-92

| Būves punkta Nr. | X | Y |
|------------------|-----------|-----------|
| 1 | 312347.22 | 503275.56 |
| 2 | 312387.78 | 503260.24 |
| 3 | 312357.21 | 503307.96 |
| 4 | 312107.68 | 503287.22 |
| 5 | 312408.04 | 503302.48 |
| 6 | 312376.79 | 503337.72 |
| 7 | 312406.28 | 503318.41 |

APBŪVES PLĀNS

| | |
|------------------------------------|----------|
| Zemes vienības kadastra apzīmējums | Mērogs |
| 0100 064 0134 | 1:500 |
| Uzmērītājs | A.Kudors |
| 15.09.2009 | |