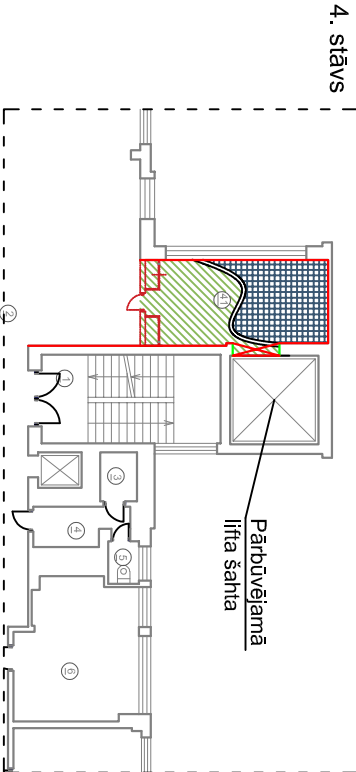
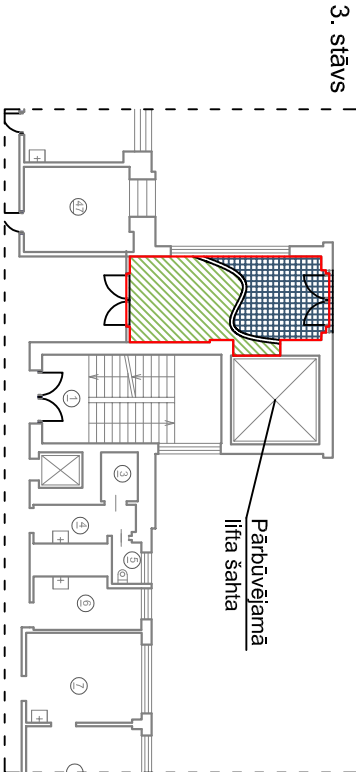
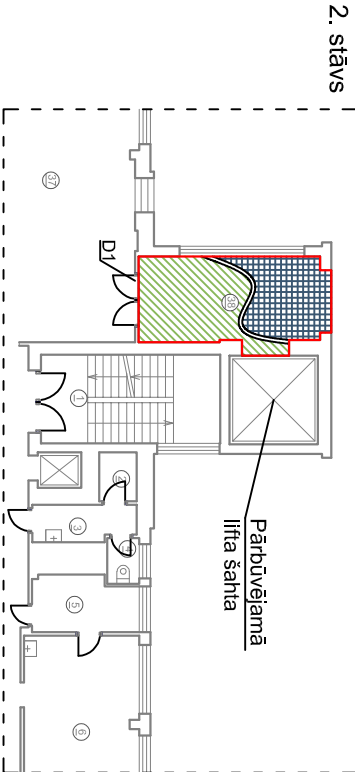
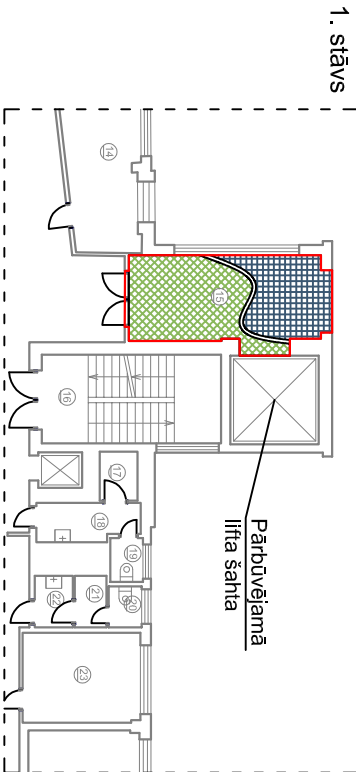
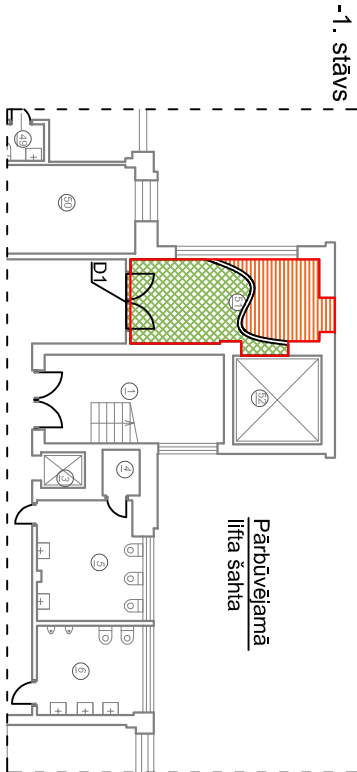
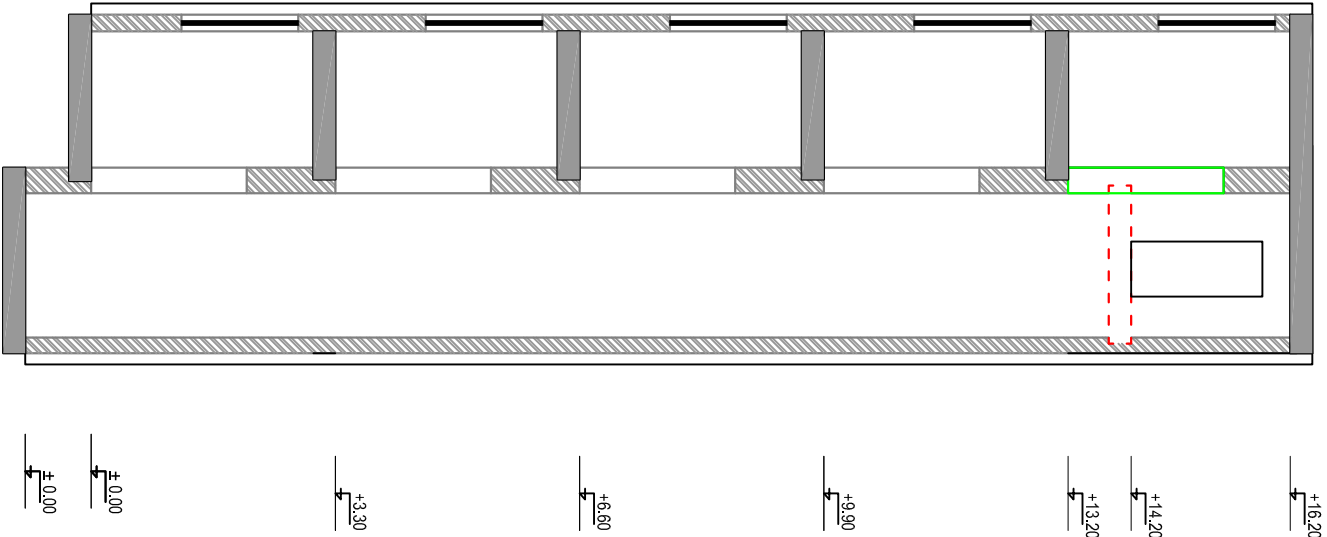


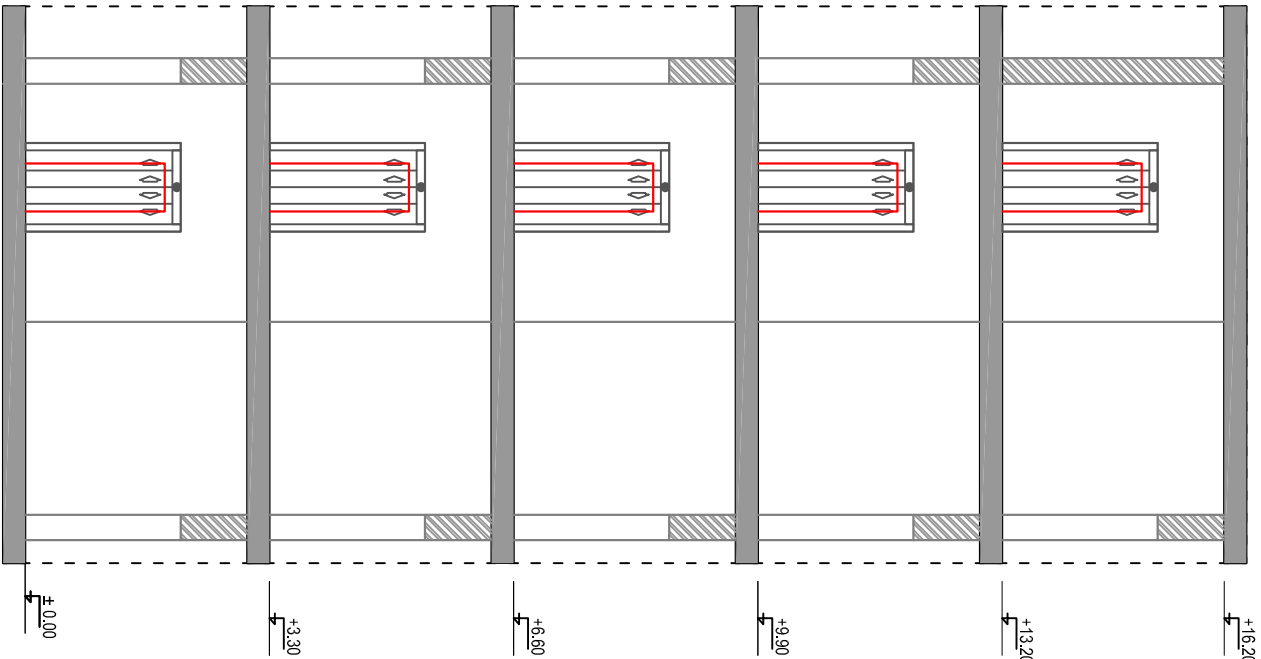
Lifta priekštelpu apdares shēmas uz stāvu plānu fragmentiem



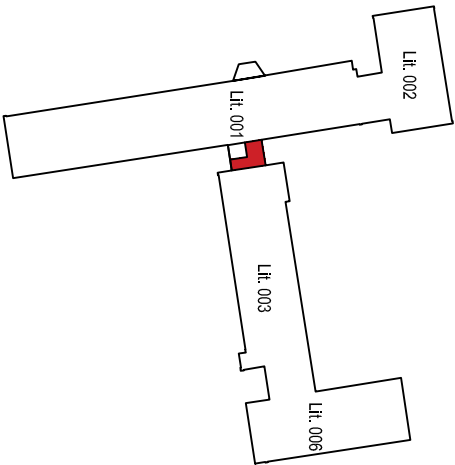
Lifta šahītas shematiskais griezum A-A



Lifta ieejas mezgla sienu notinumi B-B



Projektēšanas zona



Pieņemtie apzīmējumi

- Esošo griestu apdares atjaunošana
- Nomaināmie piekārnie griesti montēti moduļtipa (1200x600) karīkāsā.
- PVC grīdas segums uz izlīdzinošās kārtas Forbo Marmoleum
- Esošais, atjaunojamais grīdas segums
- Aizstājamas/ jaunas durvis atbilstoši teh. spec.
- Zona, kurā jāveic sienu, aiļu remonts, krāsošana
- Jaunizbūvējama durvju aile (pietura) lifta šahītā
- Esošā UG skapja nomaina
- Demonējāmās konstrukcijas
- Nomaināmie apgaismes ķermeņi esošo vietā, piem., Nordliffe Pegasus 150 LED

Piezīmes:

- Lifta pārbūves darbu ietvaros, likvidējot esošo lifta mašīntelpu, plānots izveidot papildus pieturu ēkas 4. stāvā
- Liftam paredzēta piekļuves kontroles sistēma kas ir savietojama ar RSU esošo PK
- Lifta šahītai nepieciešams projektēt dabiskās ventilācijas izlaides vietas
- Esošo liftu paredzēts aizstāt ar KONE MonoSpace700 pasažieru liftu ar ietilpību 17 pasažieriem kravnesību 1275 kg, izmēriem 1200x2300 durvju platums 1100
- Plānotais lifta paceļšanās ātrums 2m/s.
- Ēkas 4. stāva izbūvējot jauno pieturu ir paredzēts likvidēt esošo kabinetu izveidojot jaunu lifta priekštelpu
- Izmēri doti milimetros
- Augstumu atzīmes dotas metros
- Lifta šahītas izmēri 2840x2800

Izm.	Lapa	Dokumenta Nr.	Paraksts:	Datums:	Projekta nosaukums:		Stadija	Lapas nr.	Lapu sk.
Izstrādāja:	I.Gorbunovs			14.06.2018	RSU ēkas Dzirciema iela 20 lifta šahītas pārbūves projekta izstrāde un				
Pasūtītais:	BPN			14.06.2018	izbūves darbi, lifta ierīkošana		Skicē.	AR-1	1
					Rasējuma nosaukums:				
					Apdares darbu zonas		M = V/A		