

Prof. Sandra Lejniece

12.02.2018.

Studiju kursu novērtējuma anketas analīze par  
2016./2017. ak. g. Doktorantūras nodaļas  
studējošo aptauju datiem



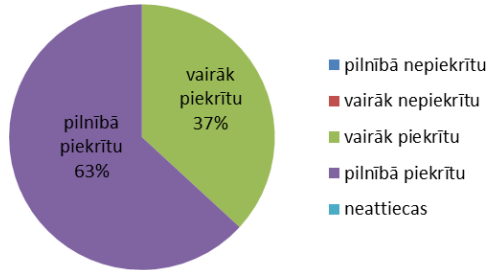
RĪGAS STRADIŅA  
UNIVERSITĀTE

VITA BREVIS ARS LONGA

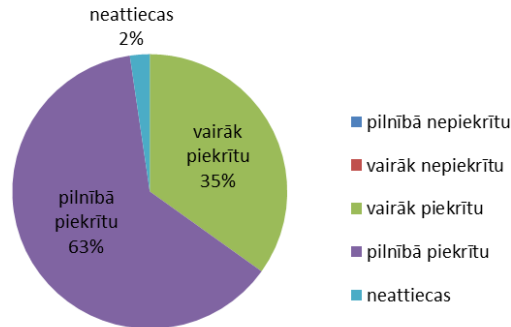
# Studiju kurss: Epidemioloģija

Kopējais kursa apmeklētāju skaits / aizpildīto anketu skaits: 45 / 43 (95.6%)

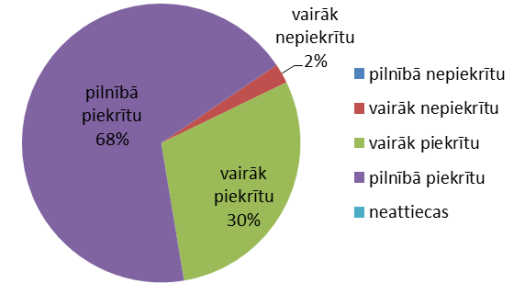
Studiju kursa saturs bija aktuāls, mūsdienīgs



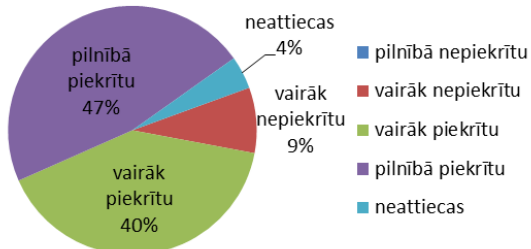
Studiju kursa saturs lieki nedublēja citu kursu



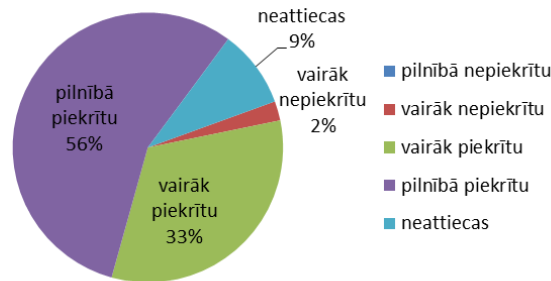
Studiju kursa apguve bija secīga, loģiska



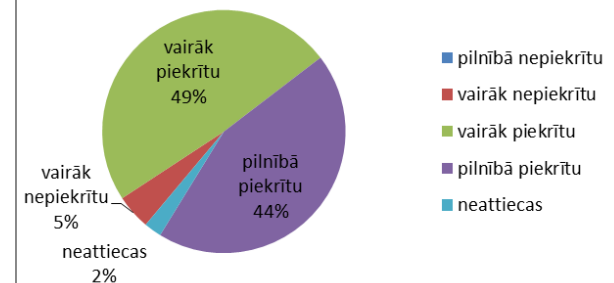
Studiju kursā apgūtās teorētiskās zināšanas pietiekamā apjomā bija iespējams praktiski pielietot nodarbībās, semināros



Pārbaudījumi bija atbilstoši studiju kursā apgūtajam saturam



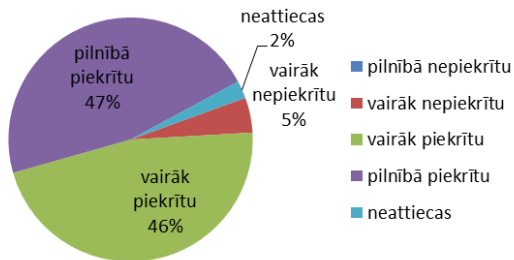
E-studiju vidē pieejamā informācija un mācību materiāli bija pietiekami un veicināja studiju kursa apguvi



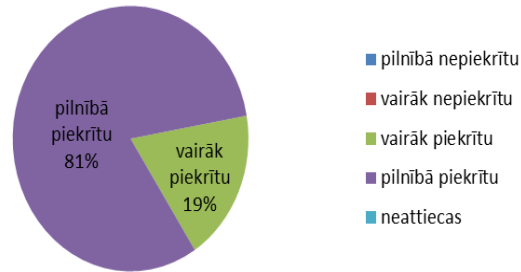
# Studiju kurss: Epidemioloģija

Kopējais kursa apmeklētāju skaits / aizpildīto anketu skaits: 45 / 43 (95.6%)

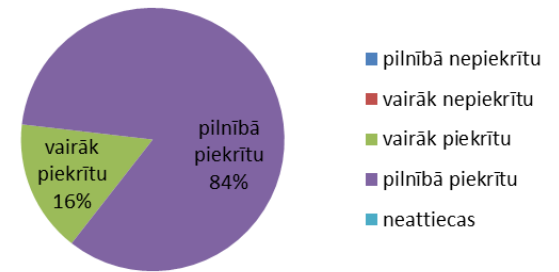
Studiju kursa aprakstā norādītā literatūra bija pieejama un atbilstoša satura apguvei



Informācija par lekciju un nodarbību norises vietu un laiku bija skaidra un precīza



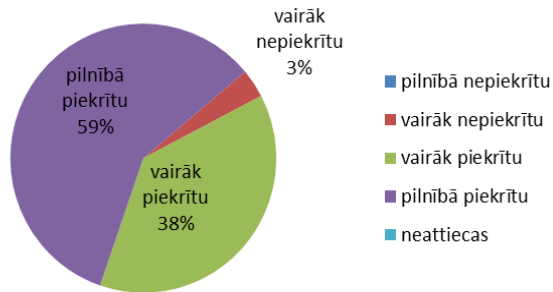
Telpas un aprīkojums bija piemērots studiju kursa apguvei



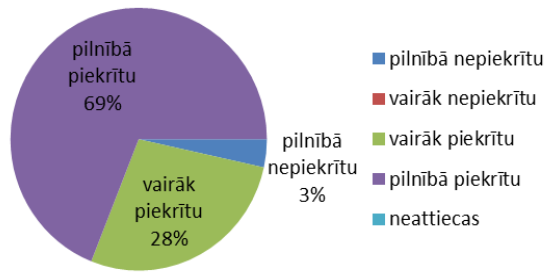
# Studiju kurss: Informācijas tehnoloģijas un informācijpratība

Kopējais kursa apmeklētāju skaits / aizpildīto anketu skaits: 32 / 29 (90.6%)

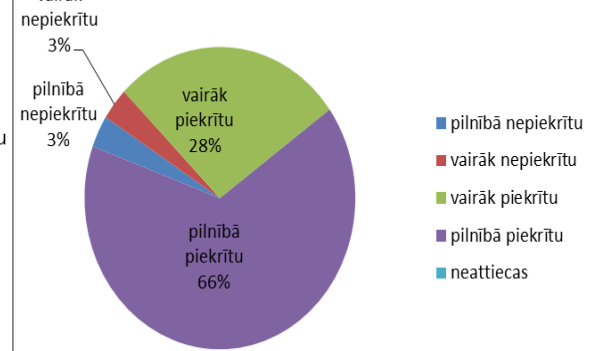
**Studiju kursa saturs bija aktuāls, mūsdienīgs**



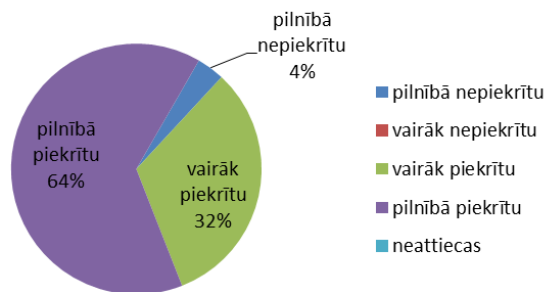
**Studiju kursa saturs lieki nedublēja citu kursu**



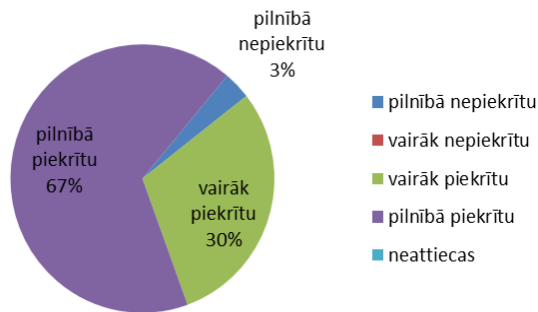
**Studiju kursa apguve bija secīga, loģiska**



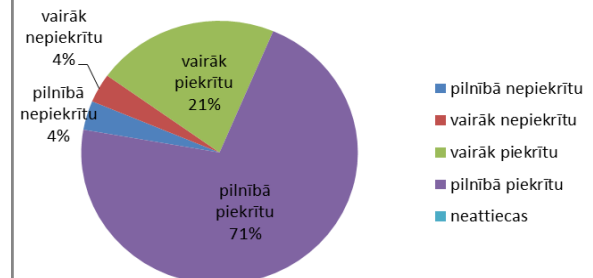
**Studiju kursā apgūtās teorētiskās zināšanas pietiekamā apmērā bija iespējams praktiski pielietot nodarbībās, semināros**



**Pārbaudījumi bija atbilstoši studiju kursā apgūtajam saturam**

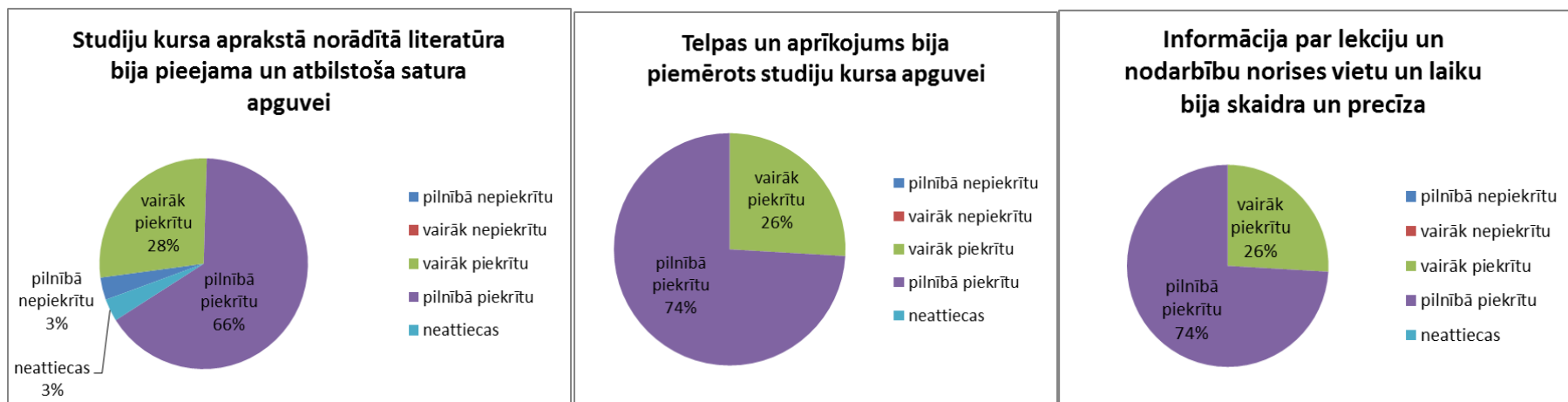


**E-studiju vidē pieejamā informācija un mācību materiāli bija pietiekami un veicināja studiju kursa apguvi**



# Studiju kurss: Informācijas tehnoloģijas un informācijpratība

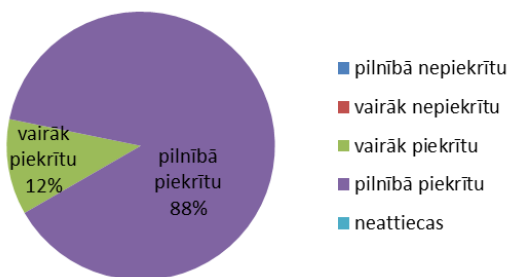
Kopējais kursa apmeklētāju skaits / aizpildīto anketu skaits: 32 / 29 (90.6%)



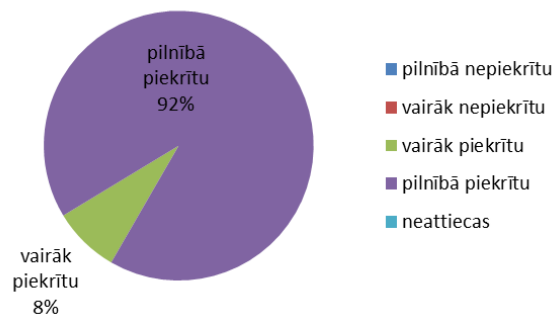
# Studiju kurss: Medicīnas ētika

Kopējais kursa apmeklētāju skaits / aizpildīto anketu skaits: 31 / 26 (83.9%)

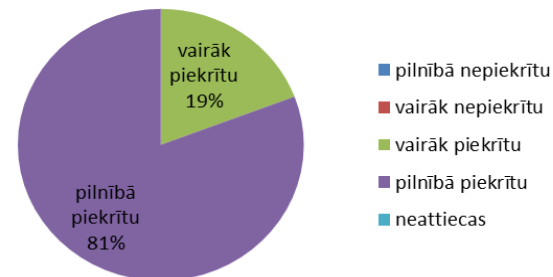
Studiju kursa saturs bija aktuāls, mūsdienīgs



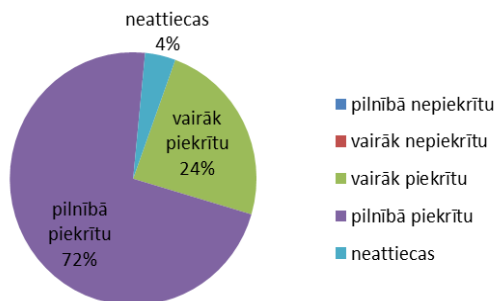
Studiju kursa saturs lieki nedublēja citu kursu



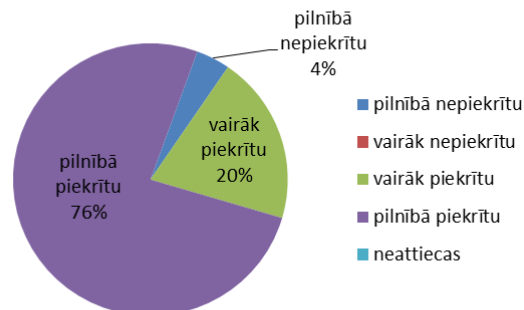
Studiju kursa apguve bija secīga, loģiska



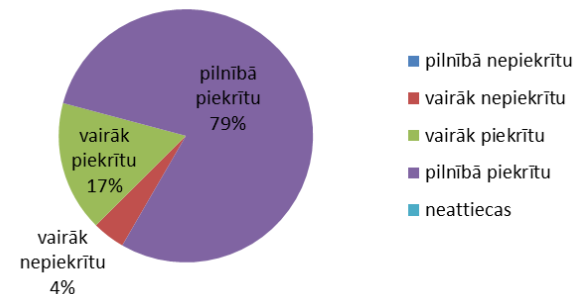
Studiju kursā apgūtās teorētiskās zināšanas pietiekamā apmērā bija iespējams praktiski pielietot nodarbībās, semināros



Pārbaudījumi bija atbilstoši studiju kursā apgūtajam saturam

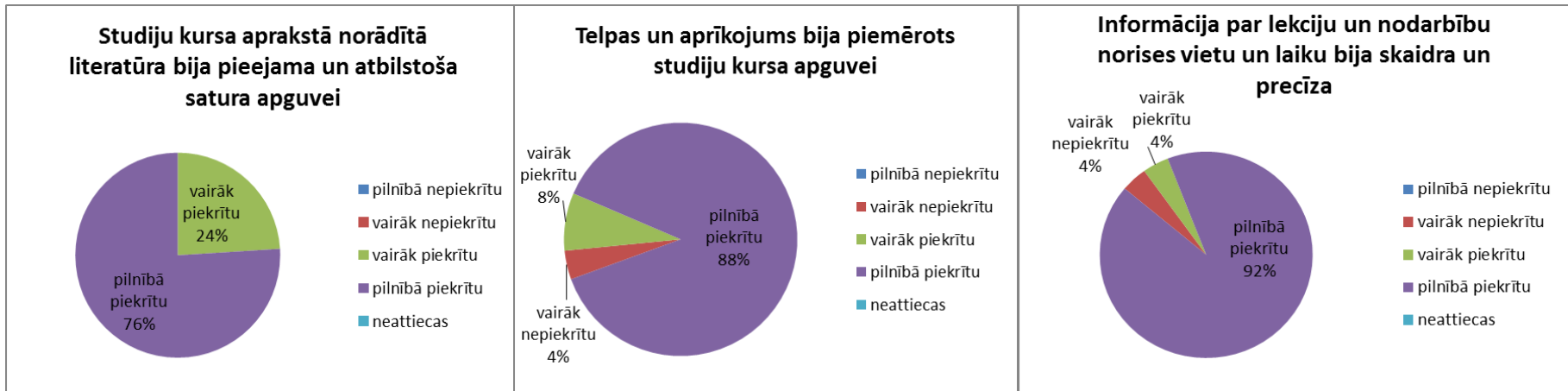


E-studiju vidē pieejamā informācija un mācību materiāli bija pietiekami un veicināja studiju kursa apguvi



# Studiju kurss: Medicīnas ētika

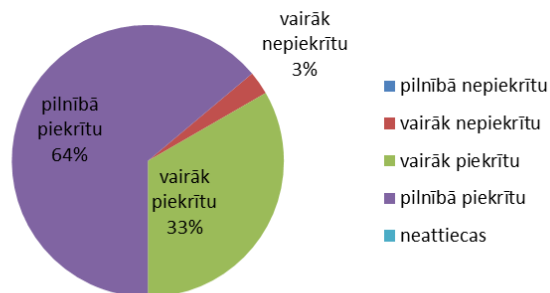
Kopējais kursa apmeklētāju skaits / aizpildīto anketu skaits: 31 / 26 (83.9%)



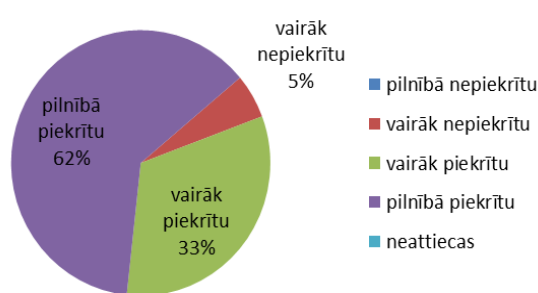
# Studiju kurss: Zinātniskās darbības metodoloģija

Kopējais kursa apmeklētāju skaits / aizpildīto anketu skaits: 38 / 36 (94.7%)

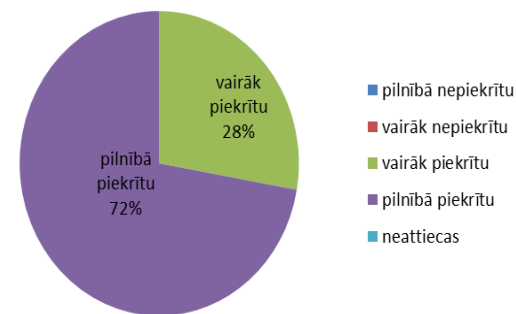
### Studiju kursa saturs bija aktuāls, mūsdienīgs



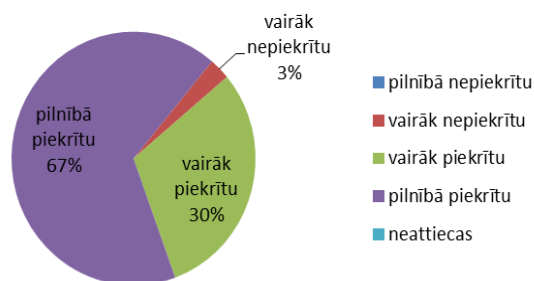
### Studiju kursa saturs lieki nedublēja citu kursu



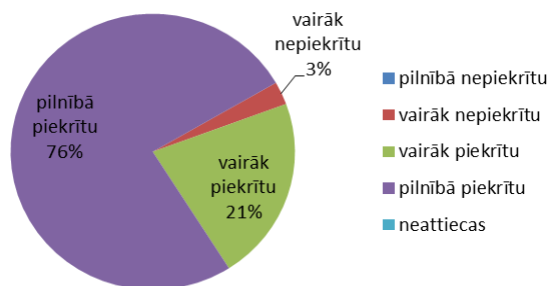
### Studiju kursa apguve bija secīga, loģiska



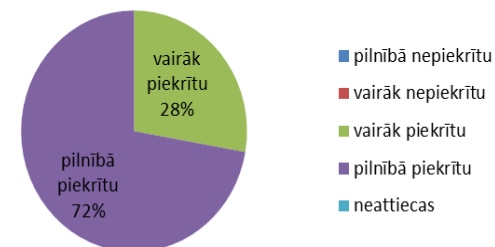
### Studiju kursā apgūtās teorētiskās zināšanas pietiekamā apjomā bija iespējams praktiski pielietot nodarbībās, semināros



### Pārbaudījumi bija atbilstoši studiju kursā apgūtajam saturam



### E-studiju vidē pieejamā informācija un mācību materiāli bija pietiekami un veicināja studiju kursa apguvi

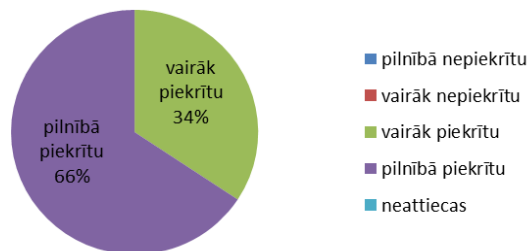




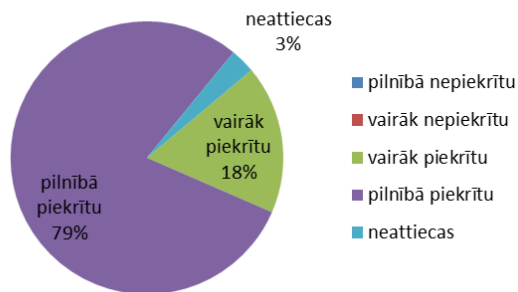
# Studiju kurss: Zinātniskās darbības metodoloģija

Kopējais kursa apmeklētāju skaits / aizpildīto anketu skaits: 38 / 36 (94.7%)

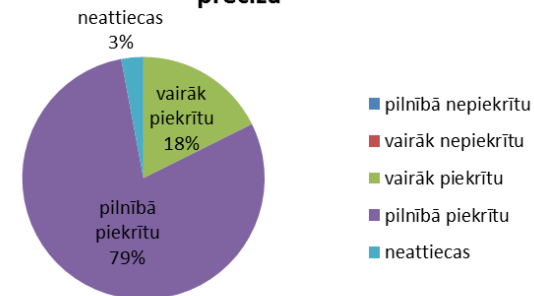
Studiju kursa aprakstā norādītā literatūra bija pieejama un atbilstoša satura apguvei



Telpas un aprīkojums bija piemērots studiju kursa apguvei



Informācija par lekciju un nodarbību norises vietu un laiku bija skaidra un precīza



Paldies par uzmanību!