

Stipendija sociālā darba speciālistiem



2000 EUR
GADĀ

KAS VAR PIETEIKTIES?

Students, kurš:



1. studē/studēs akreditētā sociālā darba speciālistu studiju programmā
2. apņemas pēc studiju beigšanas nostrādāt Rīgas valstspilsētas pašvaldības institūcijā 3 gadus (2 gadus pēc studiju beigšanas, ja strādā studiju laikā)
3. ir sekmīgi nokārtojis pārbaudījumus un ieguvis nepieciešamo kredītpunktu skaitu, ja šobrīd studē

**KUR MAN BŪS JĀSTRĀDĀ
PĒC STUDIJU BEIGŠANAS?**
(Rīgas pašvaldības
institūcijas)

Rīgas valstspilsētas pašvaldības
Labklājības departamenta pakļautības
iestādē:

- Rīgas Sociālajā dienestā
- Rīgas Bērnu, jauniešu un ģimeņu sociālā atbalsta centrā
- Rīgas patversmē
- Rīgas sociālās aprūpes centrā “Gaiļezers”, “Mežciems” vai “Stella maris”



KAS IR SOCIĀLĀ DARBA SPECIĀLISTS?

- sociālais darbinieks
- sociālais aprūpētājs
- sociālais rehabilitētājs
- sociālās palīdzības organizators



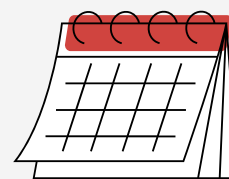
STIPENDIJAS APMĒRS

200 EUR mēnesī
(stipendiju izmaksā **10 mēnešus
gadā**, netiek maksāta jūlijā un
augustā)

JĀIESNIEDZ ŠĀDI DOKUMENTI:



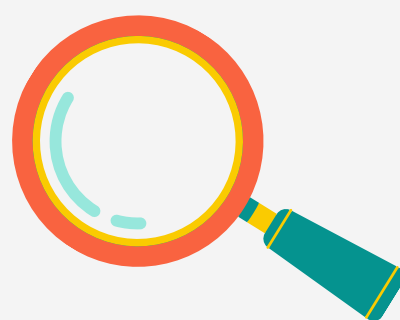
1. iesniegums stipendijas saņemšanai (**veidlapa**)
2. studiju līgums vai izziņa par uzņemšanu izglītības programmā un studiju ilgumu (ja jau studē - izziņa par studiju faktu un sekmju izraksts)
3. apliecinājums nodibināt darba tiesiskās attiecības pēc studijām un nostrādāt noteikto laiku (**veidlapa**) (jāparaksta gan studentam, gan iestādei, kurā strādās)



PIETEIKŠANĀS LĪDZ:

2024. gada 15. augustam

Dokumentus jāiesniedz
elektroniski parakstītus,
sūtot uz e-pastu: dl@riga.lv
vai E-adresi



PIETEIKUMA IZSKATĪŠANA

Lēmumu par stipendijas piešķiršanu
pieņem Rīgas valstspilsētas
pašvaldības Labklājības
departamenta Stipendiju
piešķiršanas komisija



REZULTĀTU PAZIŅOŠANA UN TĀLĀKĀ RĪCĪBA

- Pēc lēmuma pieņemšanas komisija nosūtīs oficiālu lēmumu par stipendijas piešķiršanu vai atteikumu
- Pēc pozitīvas atbildes saņemšanas stipendiātam mēneša laikā jānoslēdz trīspusējs līgums ar pašvaldības institūciju un Labklājības departamentu



PIESAKIES!

Darbs pašvaldības iestādē darbiniekam dos
daudzveidīgu darba pieredzi, iespēju pilnveidoties
profesionāli, kā arī attīstīt savu karjeru!

<https://ld.riga.lv/>

VAIRĀK
INFORMĀCIJAS:

[Likumi.lv/](https://likumi.lv/) Par Rīgas valstspilsētas pašvaldības stipendiju piešķiršanu sociālā darba speciālistu piesaistei