



**Bērnu klīniskā
universitātes
slimnīca**



Aprūpes resursu efektīva plānošana

Ieva Damberga

BKUS

Klīniskā virsmāsa

03.11.2023

Māsas : pacientu skaita attiecība - pacientu un personāla drošības uzlabošana

Nepietiekošs aprūpes personāla nodrošinājums negatīvi ietekmē:

- aprūpes procesa izpildi (kavētas aprūpes darbības, palielinās medicīnisko kļūdu un nevēlamu notikumu risks)
- māsas (palielinās ar darbu saistīto traumu un izdegšanas gadījumu skaitu)

Māsu darba noslodze:

- nodaļas līmenis (māsas pacientu skaita attiecība, nodaļas fiziskais izkārtojums, tehnoloģijas u.c.)
- darba specifika
- aprūpējamo pacientu klīniskais stāvoklis
- **situācijas līmenis (māsas aprūpējamo pacientu skaits un pacientu klīniskais stāvoklis, komanda, fiziskais izvietojums un attālumi, nodrošinājums utt.)**

- *Alhawsawi, A., et al., 2021. Safe Staffing: Nurse/Midwife to Patient Ratios, Guidelines for Regulatory Decision Making within the Kingdom of Saudi Arabia, Saudi Arabia: Saudi Patient Safety Centre*
- *Carayon, P., Gurses, A.P., 2008. Nursing Workload and Patient Safety - A Human Factors Engineering Perspective. In: Hughes RG, editor. Patient Safety and Quality: An Evidence-Based Handbook for Nurses. Rockville (MD): Agency for Healthcare Research and Quality (US); 2008 Apr. Chapter 30.*

Zinātne



Prakse

sistematizētu zināšanu
kopums

regulāras darbības, kas tiek
veiktas mērķu sasniegšanai

dati

(PKS datu ieguve no SIS)

datu analīze

ko un kā ieviest

(PKS piemērots vajadzībām)

kādi rīki/ sistēmas to risina

(PKS - pacientu klasifikācijas sistēmas)

kas nepieciešams

*(aprēķins par nepieciešamajiem
cilvēkresursiem)*

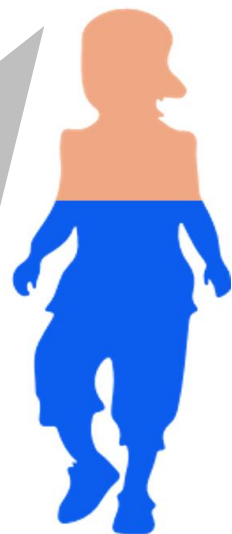
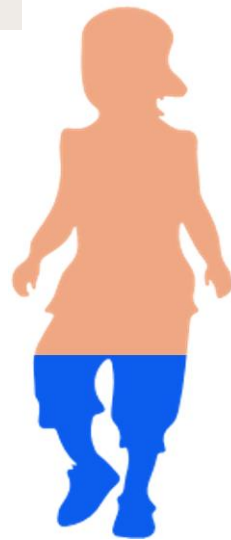
Pacienta aprūpes vajadzības – māsas noslodze

12 h
dežūra



apm.
2 h

apm.
4 h



**Cik vēl
pacientus var
aprūpēt?**

Daļēja palīdzība (aktivitāte)

Daļēja palīdzība (ķermeņa kopšana – higiēna)

Maza brūce (arī gļotādā) līdz 5 cm, izgulējuma I p

Pacienta transportēšana ārpus nodaļas

Pirmsoperācijas sagatavošana

Spontāna elpošana bez elpceļu atsūkšanas, ar O2

Asistēšana pie ārstnieciskām procedūrām

Diagnostikas manipulācijas

Zondes barošana

Vemšana

Tualete ar palīdzību

5 - 6 reizes dienā (Vītālo rādītāju kontrole)

Intravenozā katetra ievade un aprūpe

Orāli, acīs, ausīs, degunā, uz ādas, rectāli >5 x dienā

Zāļu ievade ar ierīci (infuzomats, perfuzuors, sistēma) > 4 xd

Daļēja palīdzība (aktivitāte)

Neizmainīta ādas un gļotādas integritāte

Daļēja palīdzība (ķermeņa kopšana – higiēna)

Antropometriskie rādītāji (ķermeņa masa, augums, u.c.)

Ēd patstāvīgi, ekskluzīvā ēdināšana /ģimene

Patstāvīgs/ ģimene (izvade)

3 - 4 reizes dienā (Vītālo rādītāju kontrole)

Zāļu lietošana un ievade

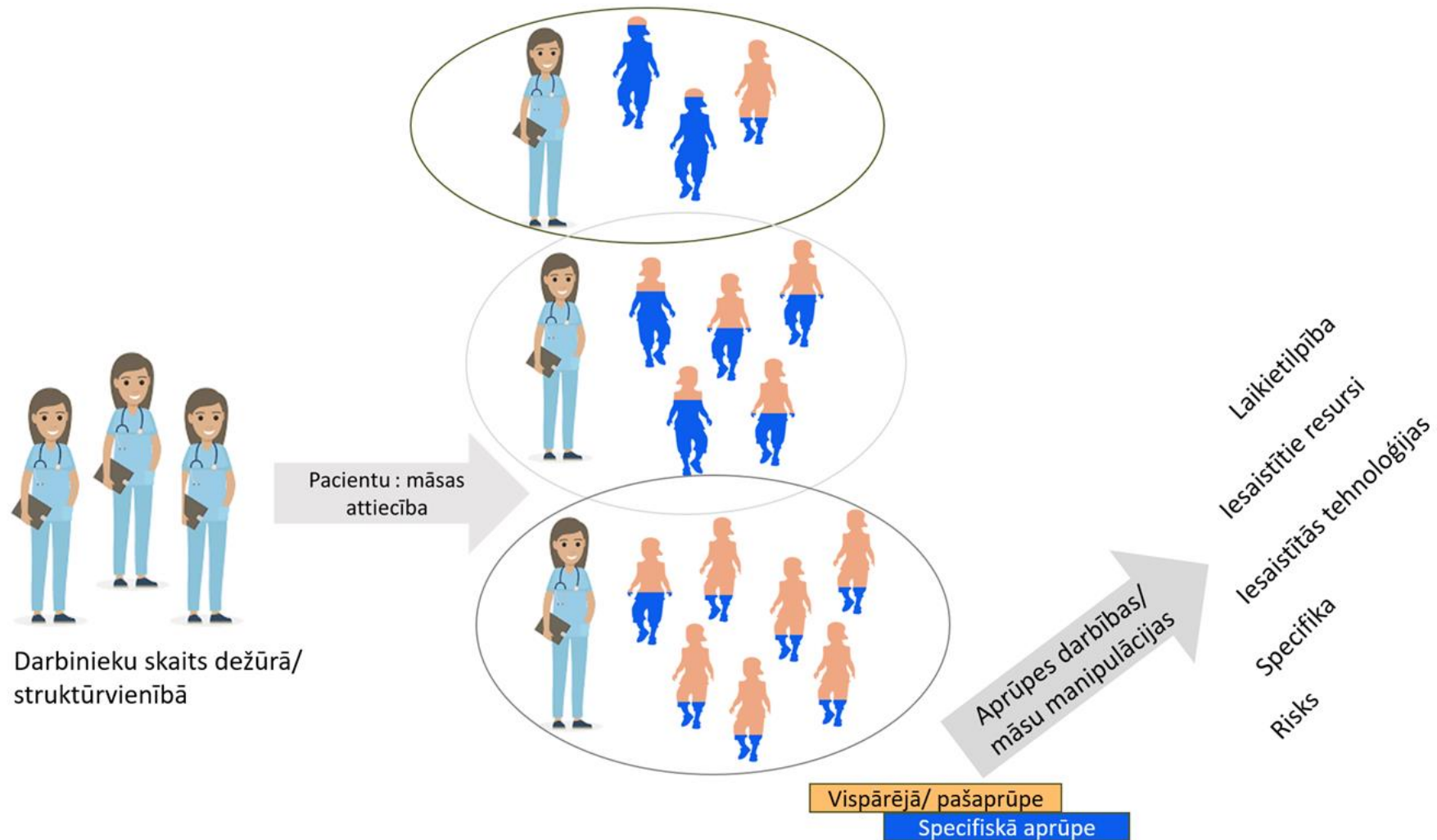
Intravenozā katetra ievade un aprūpe

Orāli, acīs, ausīs, degunā, uz ādas, rectāli 1-4 x dienā

Parenterālā ievade frakcionēti - ic, im, sc, iv - >5 x dienā

Pacientu klasifikācijas sistēmas

- Mērījumu sistēmas mūsu darbā, atspoguļo pacientu aprūpes vajadzības
- Rīks, lai pārvaldītu/ plānotu aprūpes personāla resursus, atbilstoši aprūpes vajadzībām, nosakot darba slodzes un personāla skaitu



Dati māsu posteņu/ noslodzes analīzei

Māsu skaits

4

Dienas posteņi

5⁴
Nakts

Norma

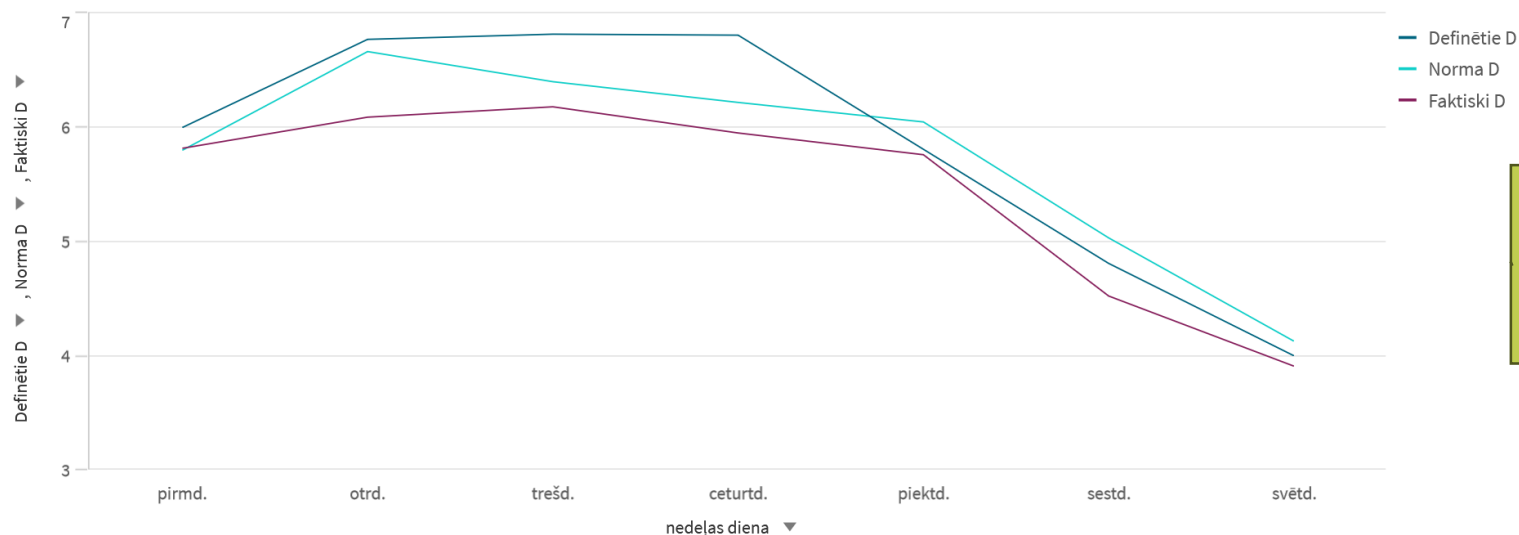
3,61^{3,15}
Max

Operatīvie dati

15

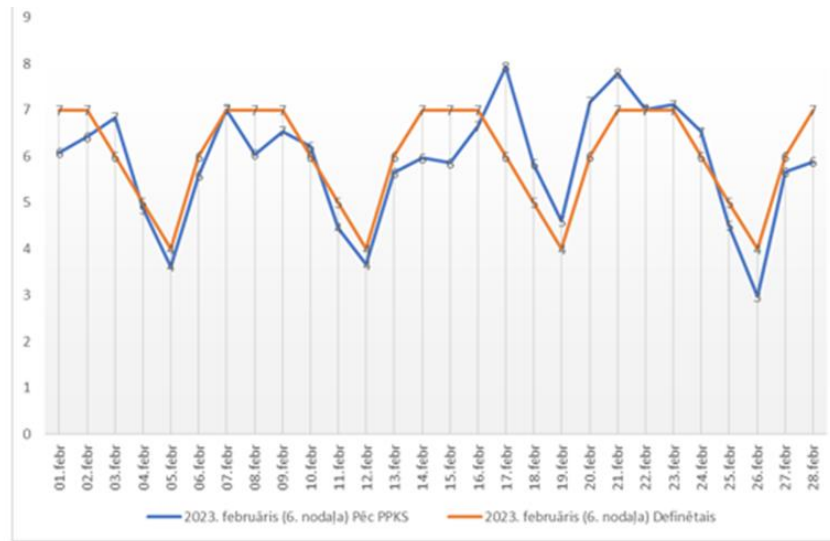
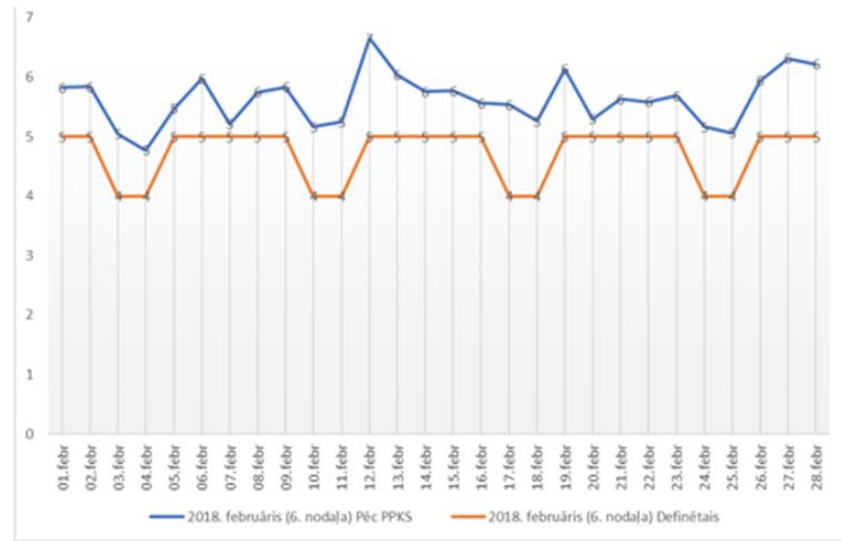
Pacienti	Norma
23	3,61
4	0,95
6	0,63
7	1,08
6	0,98

Dienas dežuras norma un faktiski



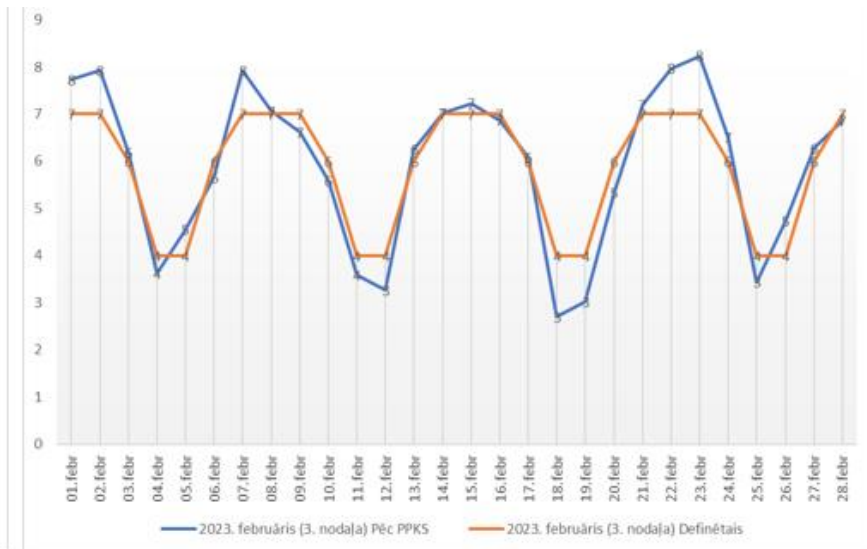
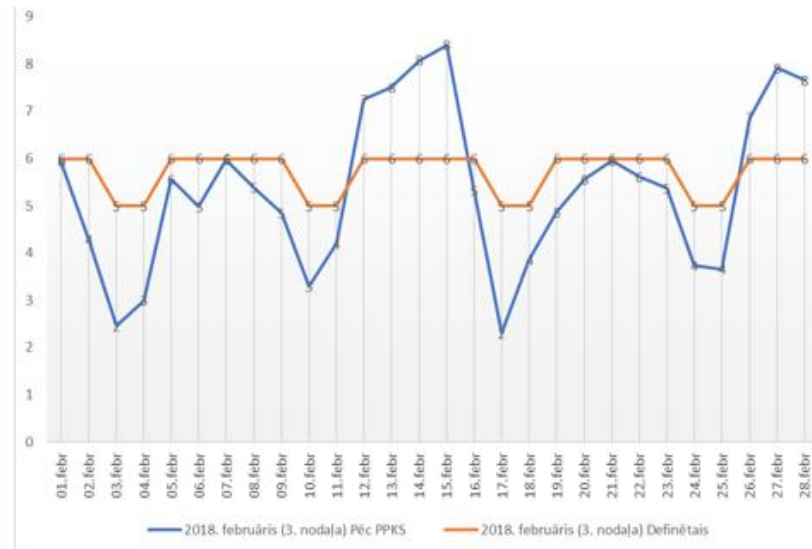
Dati par noteiktu periodu

Māsu posteņu skaita atbilstība PKS vajadzībai



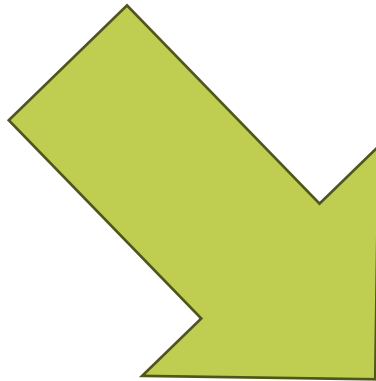
Māsu posteņu skaita definēšana, pamatojoties uz PKS datiem, plānojot atšķirīgu posteņu skaitu katrai nedēļas dienai, BKUS uzsākta ar 02.07.2018.

Līdz 01.07.2018 māsu posteņu skaita definējums darba dienām un brīvdienām



Vienota pieeja...

- Pacientu klasifikācijas sistēmu pielietošanā
- Nepieciešamo māsu skaitu dežūrā apzināšanā
- Nepieciešamo cilvēkresursu plānošanā/ pārvaldībā



Māsu noslodzes izlīdzināšanā

**Novērtējot iespēju, būt šeit un dalīties
ar aprūpes izaicinājumiem...**

**Paldies BKUS kolēģiem un īpaši
aprūpes komandai par viņu
darbu, lai zinātne iedzīvotos
praksē...**

Ieva Damberga
ieva.damberga@bkus.lv



**Bērnu klīniskā
universitātes
slimnīca**