







Jaundzimušais ar temperatūru – ambulatorā taktika

Kristīne Rasnača
Neonatoloģe, BKUS, RDzN

03.11.2023

Normotermija

Method	Normal Range	Fever
 Rectum	 36.6°C - 38°C.	 38.1°C above
Mērķis: 36,5-37,5°C		
 Ear	 35.8°C - 38°C	 38.1°C above

www.lindsaymac.com

Paaugstināts risks siltuma zudumam - hipotermijai

- Liela ķermeņa virsma attiecībā pret ķermeņa svaru
- Plāna epiderma, kas veicina iztvaikošanu, samazināts zemādas tauku slānis
- Nenobriedusi atbildes reakcija uz aukstuma stresu, bezdrebuļu termogēnēze - siltuma produkcijas primārais mehānisms
- Visi iepriekš minētie faktori apgriezti proporcionāli pastiprinās samazinoties gestācijas nedēļai

Siltuma
konvekcija


Siltuma
iztvaikošana



Siltuma
izstarošana

Siltuma
vadišana

Hipertermija

- Jatrogēna – pārlietu biezs apģērbs vai augsta apkārtējās vides temperatūra
- Ja ķermeņa temperatūra nesamazinās, koriģējot apģērbu vai vides temperatūru  jaundzimušajiem vienmēr jādomā par infekciju

- Timurs, 11 dienas vecs
- Kopš vakardienas ap plkst. 14:00 pacēlusies temperatūra līdz 38,4°C, lietota Paracetamola svecīte, uz kā fona temperatūra lēni mazinājusies.
- Naktī plkst. 03:00 temperatūras pacēlums līdz 39,4°C, atkārtoti lietota Paracetamola svecīte, pēc mātes vārdiem, pie temperatūras pacēluma vērots, ka bērns izliecas "tiltiņā", met atpakaļ galvu, it kā ir nistagms.
- Starp temperatūras pacelumiem zēns vairākas reizes labi ēdis krūts pienu.
- Katarālas vai gastrointestinālas simptomātikas nav.
- Urinācija saglabāta. Vēdera izeja pēc katras ēdienreizes.
- Zināms, ka mājās vecākajam bērnam pirms nedēļas bijusi febrila temperatūra, kas izzudusi 2 dienu laikā.
- Pašlaik mājās visi veseli.

- G III, P III 40+6 GN, dzimšanas svars 4212 g, A 8/9
- Minimālais svars 2.dzīves dienā 3940 g.
- BCG veikta. Saņēma K vitamīnu i.m.
- No dzemdību iestādes bērns izrakstīts 3.dzīves dienā ar svaru 3978 g.

- 11.dzīves dienā bērna svars 4194 g (-18 g no dzimšanas svara).
- Vispārējais stāvoklis vidēji grūts.
- Apskates laikā pamodies, aktivitāte samazināta.
- Āda nedaudz dzeltenīga, tīra, RKL 2 sek., vēsas ekstremitātes.
- Redzamās gļotādas valgas, tīras. Fiziologiskie refleksi izsaukami.
- Elpo brīvi 54 x min., virspusēji, plaušās elpošana izvadās simetiski, trokšņus neizklausā.
- Sirdsdarbība ritmiska 170 x min, toņi skaidri.
- Vēders palielināta apjoma, meteorēts, virs krūšu kurvja līmeņa, pie palpācijas nesāpīgs, peristaltika aktīva, simetriski izklausāmā, atīet daudz gāzes. Vēdera izeja graudaina, dzeltenīga.

Analīzes nosaukums	Rezultāts	Referentais intervāls
WBC - Leikocītu skaits, x10 ³ /uL	18.63	> 8.04 - 15.4
NEUT - Neitrofilie leikocīti, %	75.3	> 20.2 - 46.2
NEUT - Neitrofilie leikocīti, x10 ³ uL	14.04	> 1.6 - 6.06
LYMPH - Limfocīti, %	12.4	< 33.7 - 67.6
LYMPH - Limfocīti, x10 ³ uL	2.31	2.07 - 7.53
MONO - Monocīti, %	11.3	6.7 - 19.9
MONO - Monocīti, x10 ³ uL	2.10	> 0.52 - 1.77
EO - Eozinofīlie, %	0.2	< 0.3 - 5.2
EO - Eozinofīlie, x10 ³ uL	0.03	< 0.12 - 0.66
BASO - Bazofīlie, %	0.8	0 - 1
BASO - Bazofīlie, x10 ³ uL	0.15	> 0.02 - 0.11
IG - Nenobriedušie granulocīti, %	0.9	0 - 1.9

IG - Nenobriedušie granulocīti, x10 ³ uL	0.16
NRBC - Kodolsaturošie eritrocīti, %	0.0
NRBC - Kodolsaturošie eritrocīti, x10 ³ uL	0.00
RBC - Eritrocītu skaits, x10 ⁶ /uL	4.77
HGB - Hemoglobīns, g/dL	17.4
HCT - Hematokrits, %	46.7
MCH - Vidējais hemoglobīna saturs, pg	36.5
MCHC - Vid.hemoglobīna konc.eritrocītos, g/dL	37.3
MCV - Vidējais eritrocītu tilpums, fL	97.9
PLT - Trombocītu skaits, x10 ³ /uL	243
RDW-CV - Eritrocītu sadalījuma platums (variācijas koeficients), %	14.6
RDW-SD - Eritrocītu sadalījuma platums (standartnovirze), fL	53.1
P-LCR - Trombocītu - lielo šūnu attiecība, %	26.5
PCT - Trombokrits, %	0.25

Analīzes nosaukums	Rezultāts	Referentais intervāls
Bilirubīns - kopējais, umol/L	126.57	> 0 - 17
Bilirubīns - tiešais, umol/L	2.45	0 - 5
Alanīnaminotransferāze, U/L	31.38	0 - 60
Aspartātaminotransferāze, U/L	46.47	0 - 84
Urea, mmol/L	5.54	0 - 7
Kreatinīns, umol/L	40.58	21 - 75
C - reaktīvais proteīns, mg/L	78.32	> 0 - 4.1
Glikoze, mmol/L	4.44	2.78 - 4.44
Kalcijs - kopējais, mmol/L	2.41	2.25 - 2.75
Fosfors-neorganiskais, mmol/L	1.63	1.25 - 2.25
Magnijs, mmol/L	0.68	0.62 - 0.91
Na, mmol/L	137.04	132 - 142
K, mmol/L	5.68	3.4 - 6
Cl, mmol/L	103.13	97 - 108

Analīzes nosaukums	Rezultāts	Referentais intervāls
Interleikīns 6, pg/mL	190	> 0 - 5.9

Cerebrospinālā šķidruma analīze (Sysmex XN 1000)

Paraugs: **cerebrospinālais šķidrums**; materiāla ņēmējs:
reģistrēšanas laiks laboratorijā:

Ņemšanas vieta: **16-01.nodaļa**; ņemšanas laiks:

Analīzes nosaukums	Rezultāts	Referentais intervāls
WBC-BF - Leikocītu skaits, x1/uL	7	0 - 27
RBC-BF - Eritrocītu skaits, x10 ³ /uL	1	0 - 5
MN# - Mononukleāru šūnu skaits, x1/uL	7	0 - 25.4
PMN# - Polimorfinukleāru šūnu skaits, x1/uL	0	0 - 1.6
MN% - Mononukleāru šūnu procentuālā daļa, %	100.0	> 0 - 94
PMN% - Polimorfinukleāru šūnu procentuālā daļa, %	0.0	0 - 6
TC-BF - Kopējais kodolsaturošo šūnu skaits, x1/uL	7	
LY-BF % - limfocīti, %	28.6	> 0 - 20
LY-BF # - limfocīti, x1/mikrolitrā	2	0 - 5.4
MO-BF % - monocīti, %	71.4	0 - 74
MO-BF # - monocīti, x1/mikrolitrā	5	0 - 25.4
NE-BF % - neitrofilie leikocīti, %	0.0	0 - 6
NE-BF # - neitrofilie leikocīti, x1/mikrolitrā	0	
EO-BF % - eozinofīlie leikocīti, %	0.0	
EO-BF # - eozinofīlie leikocīti, x1/mikrolitrā	0	
HF-BF % - augstas fluorescences šūnas, %	0.0	
HF-BF # - augstas fluorescences šūnas, /100WBC	0	

Cerebrospināla šķidruma analīze (Integra)

Paraugs: **cerebrospinālais šķidrums**; materiāla ņēmējs:
reģistrēšanas laiks laboratorijā:

Ņemšanas vieta: **16-01.nodaļa**; ņemšanas laiks:

Analīzes nosaukums	Rezultāts	Referentais intervāls
Kopējais olbaltums, g/L	0.71	0.25 - 0.72
Glikoze, mmol/L	3.72	1.8 - 4.6

2.1 Lumbālā punktāta mikrobioloģisks izmeklējums

Paraugs: **lumbālais punkts**; materiāla ņēmējs:

Ņemšanas vieta: **16-01.nodaļa**; ņemšanas laiks:

Mikroflora nav augusi

Urīna izmeklējumi ar stripu

Paraugs: **urīns**; materiāla ņemējs:

ņemšanas vieta: **16-01.nodaļa**; ņemšanas laiks:

Analīzes nosaukums	Rezultāts	Referentais intervāls	Iepri
Glikoze - GLU, mmol/L	norma	norma	
Eritrocīti - BLD, Ery/uL	250	! negatīvs	
Leikocīti - LEU, Ley/uL	500	! negatīvs	
Bilirubīns - BIL	negatīvs	negatīvs	
Ketonvielas - KET, mmol/L	negatīvs	negatīvs	
Īpatnējais svars - SG, g/cm ³	1.011	1.01 - 1.02	
pH	6	5, 6, 6.5, 7	
Olbaltums - PRO, g/L	5	! negatīvs	
Urobilinogēns - UBG, umol/L	norma	norma	
Nitriti - NIT	negatīvs	negatīvs	

Izpildītājs: Liāna Blumberga; izmeklējumi

Urīna sedimenta mikroskopija

Paraugs: **urīna sediments**; materiāla ņemējs:
laboratorijā:

ņemšanas vieta: **16-01.nodaļa**;

Analīzes nosaukums	Rezultāts	Referentais intervāls	Iepri
Leikocīti, R/L	nosēti r/ lauki	! 0 - 4	
Eritrocīti, R/L	25-30	! 0 - 1	
Epitēlijs plakanašs, R/l	1+ (0 - 6)	! negatīvs, 1+	
Epitēlijs pārejas, R/L	1+ (0 - 3)	! negatīvs, 1+	
Gļotas	Pozitīvs	! negatīvs	

3.2 Urīna uzņēmums

Izpildītāji: **HIS Andromeda**;

izmeklējumi pabeigti:

Paraugs:

urīns, kateterizēts; materiāla ņēmējs:

ņemšanas vieta: **16-01.nodaļa**; ņemšanas laiks:

BAKTERIŪRIJA **3000 KVV/ml**,
Aerobos apstākļos aug

Mikroorganisms: **Escherichia coli**

Gentamicin: **S**

Ampicillin: **S**

Cefuroxime (parenteral): **S**

Cefazolin: **S**

Nitrofurantoin: **S**

Trimethoprim/Sulfamethoxazole: **S**

Cefotaxime: **S**

Ceftazidime: **S**

Amoxicillin/Clavulanic acid: **S**

ESBL: **NEGATĪVA**

R = Rezistents; I = Vidēji rezistents (intermediate); S = Jutīgs (susceptible); NS = Nejutīgs (non-susceptible)

Baktēriju jutība pret antibakteriālām vielām noteikta pēc CLSI (Clinical and Laboratory Standards Institute) Antimicrobial Disk Susceptibility Tests, 13th Edition, January 2018; Performance Standards for Antimicrobial Susceptibility Testing, 30th Edition, 2020.

1. Asins uzņēmums

Izpildītāji:

izmeklējumi pabeigti:

Paraugs:

asinis; materiāla ņēmējs:

ņemšanas vieta: **NPT - Uzņemšanas nodaļa**; ņemšanas laiks:

reģistrēšanas laiks

Parauga apraksts: **lb.r.-AE p**

No aerobās pudeles aug:

Mikroorganisms: **Escherichia coli**

Gentamicin: **S**

Cefotaxime: **S**

Ceftazidime: **S**

Cefepime: **S**

Cefuroxime (parenteral): **S**

Ampicillin: **S**

Piperacillin/Tazobactam: **S**

Meropenem: **S**

Amoxicillin/Clavulanic acid: **S**

ESBL: **NEGATĪVA**

R = Rezistents; I = Vidēji rezistents (intermediate); S = Jutīgs (susceptible); NS = Nejutīgs (non-susceptible)

Baktēriju jutība pret antibakteriālām vielām noteikta pēc CLSI (Clinical and Laboratory Standards Institute) Performance Standards for Antimicrobial Disk Susceptibility Tests, 13th Edition, January 2018; Performance Standards for Antimicrobial Susceptibility Testing, 30th Edition, 2020.

ULTRASONOGRĀFIJA: _____

Aknu labā daiva līdz ar ribu loku, to ehogenitāte nav paaugstināta, struktūrā fokālas pārmaiņas neredz. Intrahepātiskie žultsvadi nav dilatēti.

Žultspūslis kontrahējies.

Aizkuņģa dziedzeris parasta apjoma, gludu kontūru, parenhīma homogēna.

Liesa nav palielināta, parenhīma homogēna, struktūrā sīka cistiņa ap 3mmD.

Nieres tipiskas lokalizācijas, labā niere 5,6x3,2cm, kreisā niere 5,8x2,7cm, gludām kontūrām, parenhīmu biezumi saglabāti, cortex ehogenitāte tipiska, piramīdas labi diferencētas. Fokālas pārmaiņas parenhīmās, urostāzi nevēro.

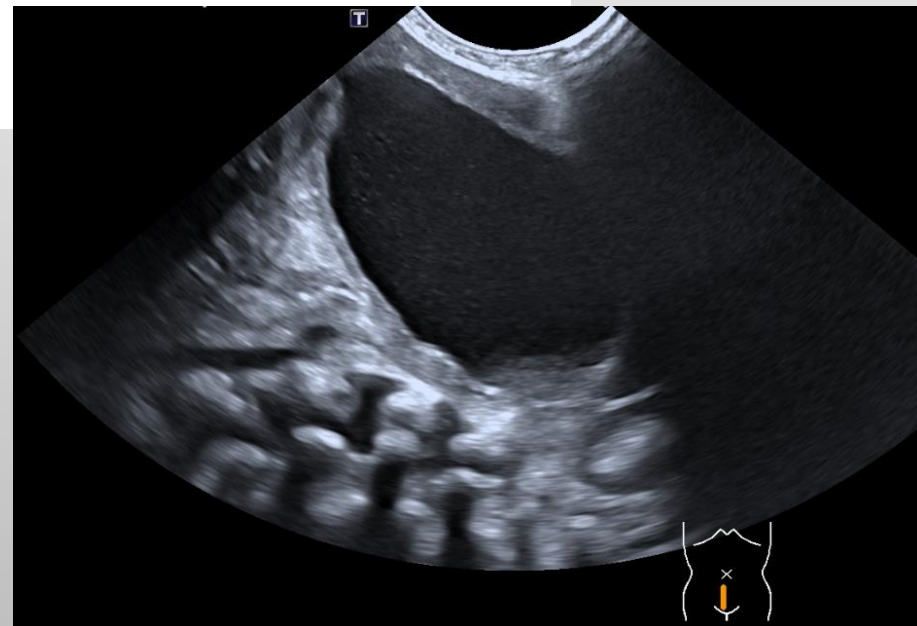
Virsnieres plānām lapiņām.

Urīnpūslis laba pildījuma, gludu, vienmērīga biezuma sienīņu, lūmena saturs ar sedimentu.

Brīvu šķidrumu un palielinātus limfmezglus nekonstatē.

Urīnpūslī saturs ar sedimentu, kā pie cistīta.

Sīka cistiņa liesā.



- Klīniskā diagnoze:
 - Vēlīna neonatāla sepse (*Escherichia coli*).
 - Jaundzimušo urīnceļu infekcija (*Escherichia coli*).
- Tiek uzsākta antibakteriāla terapija ar ampicilīnu un gentamicīnu.
- Dinamikā bērna stāvoklis stabilizējies, pēc 24 h temperatūras pacēlumus nevēro.
- Vispārējā apmierinošā stāvoklī pēc 10 dienām bērnu izraksta no stacionāra tālākai ambulatorai aprūpei.

- Rolands, 21 dienu vecs
- Pārvests uz BKUS no reģionālās slimnīcas, kur stacionēts sakarā ar 2 dienas paaugstinātu ķermeņa temperatūru un šķidrāku vēdera izeju, pirmajās analīzēs izteikta leikocitoze, CRO 189 mg/L
- Tiek zīdīts un papildus saņem maisījumu, ēd labi

- GIV, PIV, 39 GN, dzimšanas svars 3895g
- Pēc dzimšanas saņēmis antibakteriālo terapiju sakarā ar izmainītām analīzēm
- Nav datu par BGS skrīningu
- Izrakstīts no stacionāra 4.dzīves dienā
- Māte ar bērnu dzīvo Krīzes centrā

Analīzes nosaukums	Rezultāts	Referentais intervāls
WBC - Leikocītu skaits, x10 ³ /uL	13.24	7.8 - 15.91
NEUT - Neitrofilie leikocīti, %	30.6	14 - 54.6
NEUT - Neitrofilie leikocīti, x10 ³ uL	4.05	1.18 - 5.45
LYMPH - Limfocīti, %	41.3	33.6 - 76.8
LYMPH - Limfocīti, x10 ³ uL	5.47	2.11 - 8.38
MONO - Monocīti, %	15.9	4.3 - 18.3
MONO - Monocīti, x10 ³ uL	2.10	> 0.28 - 1.38
EO - Eozinofīlie, %	11.9	> 0.2 - 5.4
EO - Eozinofīlie, x10 ³ uL	1.58	> 0.08 - 0.8
BASO - Bazofīlie, %	0.3	0 - 1
BASO - Bazofīlie, x10 ³ uL	0.04	0.01 - 0.07
IG - Nenobriedušie granulocīti, %	1.5	> 0 - 1.3
IG - Nenobriedušie granulocīti, x10 ³ uL	0.20	0 - 0.22
NRBC - Kodolsaturošie eritrocīti, %	0.0	0 - 0
NRBC - Kodolsaturošie eritrocīti, x10 ³ uL	0.00	0 - 0.11
RBC - Eritrocītu skaits, x10 ⁶ /uL	4.90	> 3.16 - 4.63
HGB - Hemoglobīns, g/dL	15.6	> 10 - 15.3
HCT - Hematokrits, %	44.3	30.5 - 45
MCH - Vidējais hemoglobīna saturs, pg	31.8	29.9 - 34.1
MCHC - Vid.hemoglobīna konc.eritrocītos, g/dL	35.2	> 32.7 - 35.1
MCV - Vidējais eritrocītu tilpums, fL	90.4	89.4 - 99.7
PLT - Trombocītu skaits, x10 ³ /uL	470	248 - 586
RDW-CV - Eritrocītu sadalījuma platums (variācijas koeficients), %	16.3	> 12 - 15
RDW-SD - Eritrocītu sadalījuma platums (standartnovirze), fL	53.9	46.3 - 57.3
P-LCR - Trombocītu - lielo šūnu attiecība, %	27.5	18.5 - 42.3

PCT - Trombocītu sadalījuma platums
 PDW - Trombocītu sadalījuma platums
 MPV - Vidējais trombocītu tilpums

Analīzes nosaukums	Rezultāts	Referentais intervāls
Urea, mmol/L	3.11	1.43 - 6.78
Kreatinīns, umol/L	24.91	21 - 75
C - reaktīvais proteīns, mg/L	152.32	> 0 - 5
Glikoze, mmol/L	6.98	> 2.78 - 4.44
Kalcijs - kopējais, mmol/L	2.30	2.25 - 2.75
Na, mmol/L	136.46	136 - 145
K, mmol/L	4.00	3.5 - 5

Analīzes nosaukums	Rezultāts	Referentais intervāls
Interleikīns 6, pg/mL	99.5	> 0 - 5.9

Analīzes nosaukums	Rezultāts	Referentais intervāls
Glikoze - GLU, mmol/L	norma	norma
Eritrocīti - BLD, Ery/uL	50	! negatīvs
Leikocīti - LEU, Ley/uL	500	! negatīvs
Bilirubīns - BIL	negatīvs	negatīvs
Ketonvielas - KET, mmol/L	negatīvs	negatīvs
Īpatnējais svars - SG, g/cm ³	1.005	! 1.010, 1.015, 1.020
pH	5	5, 6, 6.5, 7
Olbaltums - PRO, g/L	0.75	! negatīvs
Urobilinogēns - UBG, umol/L	norma	norma
Nitrīti - NIT	pozitīvs	! negatīvs

Urīna sedimenta mikroskopija

Izpildītājs:

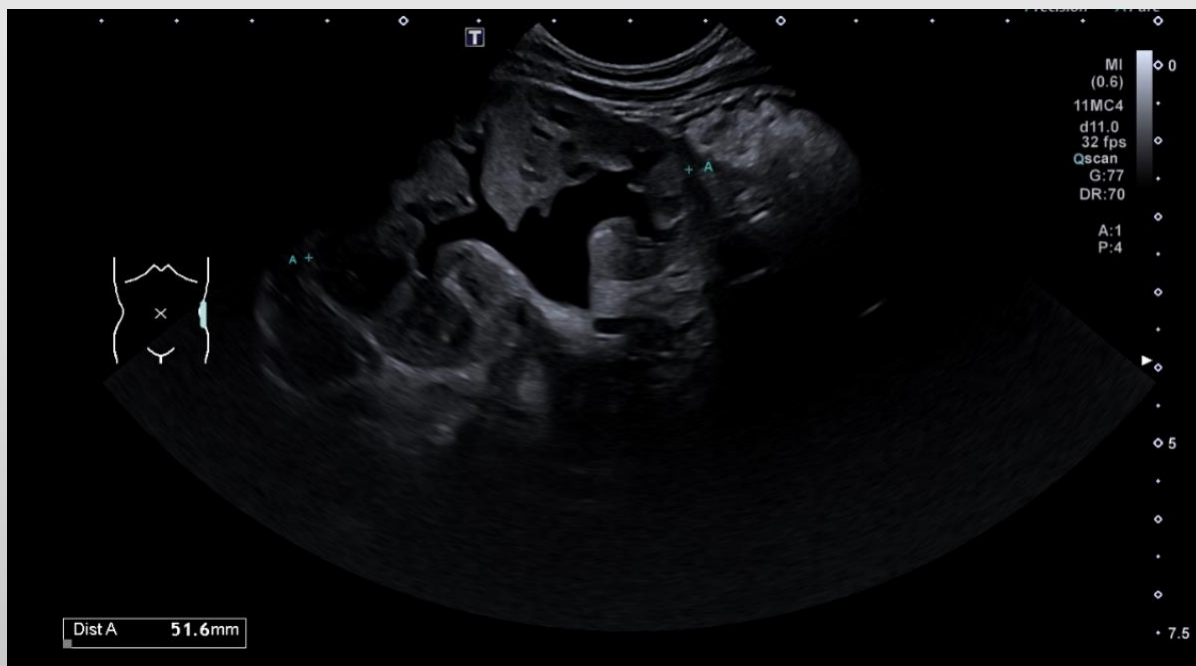
Paraugs: **urīna sediments**; materiāla ņēmējs:
reģistrēšanas laiks laboratorijā:

ņemšanas vieta: **01. nodaļa - Neonatoloģija**; ņemšana

Analīzes nosaukums	Rezultāts	Referentais intervāls
Leikocīti, R/L	41-60	! 0 - 4
Eritrocīti, R/L	21 - 40	! 0 - 1
Baktērijas	3+	! negatīvs

Urīnceļu dilatācija 2.pakāpe - AP 0.9cm, centrālās kalices līdz 0.6cm, perifērās 0.2cm.
Ureter 0.6-1cm, izsekojams no nierēs līdz urīnpūslim.

Citi orgāni bez US patoloģijas.



Megaureter

- Klīniskā diagnoze:
 - Akūta urīnceļu infekcija
 - Iedzimta urīnceļu patoloģija- megaureter
- Antibakteriāla terapija ar ampicilīnu un gentamicīnu
- Izrakstīts mājās pēc 10 dienā
- Jāturpina antibakteriālā profilakse ar Bactrim līdz urologa konsultācijai pēc 1,5 mēneša

- Alise, 13 dienas veca
- (naktī pirms stacionēšanas) īd, slikti ēd, mazaktīva
- Pl.18.00 ļengana, vemšana 1x, T norma
- NMPD – bradikardija

- GIV, PIII 35+3 GN, dvīne I, dzimšanas svārs 2700 g, 47 cm, A 7/8
- No dzemdību iestādes izrakstīta 5. dzīves dienā

- Vispārējais stāvoklis ļoti grūts, āda dzeltenīgi pelēka, marmorizēta, RKL 4 sek, T 36,5⁰ C, SF neregulāra 70-150x min, TA (neinv.) 68/44(52).
- Elpošana neregulāra, sten, EN pazīmes
- Poza vāja fleksijas, kustību aktivitāte pazemināta, vaid, LA līdzens, refleksi ļoti nomākti. Fiksēts skatiens, periodiski ekstremitāšu nostiepšanās, bet pārlicinoši krampju nav.
- Dinamikā pievienojas grūti kupējami krampji, EEG izteikti izmainīta bioelektriskā aktivitāte, ar elektrogrāfiskām ilgām epileptiformām lēkmēm, kas mijas ar izmainītu smadzeņu bioelektrisko aktivitāti – zemāka amplitūda kreisajā pusē.

WBC - Leikocītu skaits, x10 ³ /uL	2.30	<<	8.16 - 14.56
NEUT - Neitrofilie leikocīti, %	32.6		15.2 - 66.1
NEUT - Neitrofilie leikocīti, x10 ³ uL	0.75	<	1.73 - 6.75
LYMPH - Limfocīti, %	50.9		24.9 - 68.5
LYMPH - Limfocīti, x10 ³ uL	1.17	<	1.75 - 8
MONO - Monocīti, %	16.1		5.2 - 20.6
MONO - Monocīti, x10 ³ uL	0.37	<	0.57 - 1.72
EO - Eozinofīlie, %	0.0	<	0.4 - 4.6
EO - Eozinofīlie, x10 ³ uL	0.00	<	0.09 - 0.64
BASO - Bazofīlie, %	0.4		0 - 1
BASO - Bazofīlie, x10 ³ uL	0.01	<	0.02 - 0.07
IG - Nenobriedušie granulocīti, %	10.9	>	0 - 1.9
IG - Nenobriedušie granulocīti, x10 ³ uL	0.25		0 - 0.27
NRBC - Kodolsaturošie eritrocīti, %	0.4	>	0 - 0
NRBC - Kodolsaturošie eritrocīti, x10 ³ uL	0.01		0 - 0.11
RBC - Eritrocītu skaits, x10 ⁶ /uL	4.22		4.12 - 5.74
HGB - Hemoglobīns, g/dL	15.2		13.4 - 20
HCT - Hematokrīts, %	41.4		39.6 - 57.2
MCH - Vidējais hemoglobīna saturs, pg	36.0	>	31.1 - 35.9

MCHC - Vid.hemoglobīna konc.eritrocītos, g/dL	36.7
MCV - Vidējais eritrocītu tilpums, fL	98.1
PLT - Trombocītu skaits, x10 ³ /uL	319
RDW-CV - Eritrocītu sadalījuma platums (variācijas koeficients), %	15.7
RDW-SD - Eritrocītu sadalījuma platums (standartnovirze), fL	55.5
P-LCR - Trombocītu - lielo šūnu attiecība, %	33.6
PCT - Trombokrīts, %	0.37
PDW - Trombocītu sadalījuma platums, fL	12.8
MPV - Vidējais trombocītu tilpums, fL	11.4
IG_Present	*
Macrocytosis	*

Analīzes nosaukums	Rezultāts	Referentais intervāls
Bilirubīns - kopējais, umol/L	136.27	> 0 - 17
Bilirubīns - tiešais, umol/L	15.80	> 0 - 5
Alanīnaminotransferāze, U/L	14.23	0 - 60
Aspartāminotransferāze, U/L	40.17	0 - 84
Urea, mmol/L	3.18	0 - 7
Kreatinīns, umol/L	17	< 21 - 75
C - reaktīvais proteīns, mg/L	87.07	> 0 - 4.1
Glikoze, mmol/L	3.75	2.78 - 4.44
Kalcijs - kopējais, mmol/L	2.29	2.25 - 2.75
Fosfors-neorganiskais, mmol/L	2.24	1.4 - 2.5
Magnijs, mmol/L	0.88	0.62 - 0.91
Na, mmol/L	131.94	< 132 - 142
K, mmol/L	5.23	3.4 - 6
Cl, mmol/L	100.19	97 - 108

Analīzes nosaukums	Rezultāts	Referentais intervāls
Interleikīns 6, pg/mL	>1000	! 0 - 5.9

Analīzes nosaukums	Rezultāts	Referentais intervāls
WBC-BF - Leikocītu skaits, x1/uL	140	> 0 - 27
RBC-BF - Eritrocītu skaits, x10 ³ /uL	19	> 0 - 5
MN# - Mononukleāru šūnu skaits, x1/uL	50	> 0 - 25.4
PMN# - Polimorfinukleāru šūnu skaits, x1/uL	90	> 0 - 1.6
MN% - Mononukleāru šūnu procentuālā daļa, %	35.7	0 - 94
PMN% - Polimorfinukleāru šūnu procentuālā daļa, %	64.3	> 0 - 6
TC-BF - Kopējais kodolsaturošo šūnu skaits, x1/uL	142	
LY-BF % - limfocīti, %	9.3	0 - 20
LY-BF # - limfocīti, x1/mikrolitrā	13	> 0 - 5.4
MO-BF % - monocīti, %	26.4	0 - 74
MO-BF # - monocīti, x1/mikrolitrā	37	> 0 - 25.4
NE-BF % - neitrofilie leukocīti, %	63.6	> 0 - 6
NE-BF # - neitrofilie leukocīti, x1/mikrolitrā	89	> 0 - 0.3
EO-BF % - eozinofīlie leukocīti, %	0.7	> 0 - 0
EO-BF # - eozinofīlie leukocīti, x1/mikrolitrā	1	> 0 - 0
HF-BF % - augstas fluorescences šūnas, %	1.4	0 - 12
HF-BF # - augstas fluorescences šūnas, /100WBC	2	0 - 12

Analīzes nosaukums	Rezultāts	Referentais intervāls
Kopējais olbaltums, g/L	maz materiāla !	! 0.25 - 0.72
Glikoze, mmol/L	0.00	< 1.8 - 4.6

Asinis

No aerobās pudeles aug:

Mikroorganisms:

Streptococcus agalactiae

Penicillin: **S**

Erythromycin: **S**

Clindamycin: **S**

Vancomycin: **S**

Cefotaxime: **S**

R = Rezistents; I = Vidēji rezistents (intermediate); S = Jutīgs (susceptible); NS = Nejutīgs (non-susceptible)

Likvors Aug:

Mikroorganisms:

Streptococcus agalactiae

Penicillin: **S**

Erythromycin: **S**

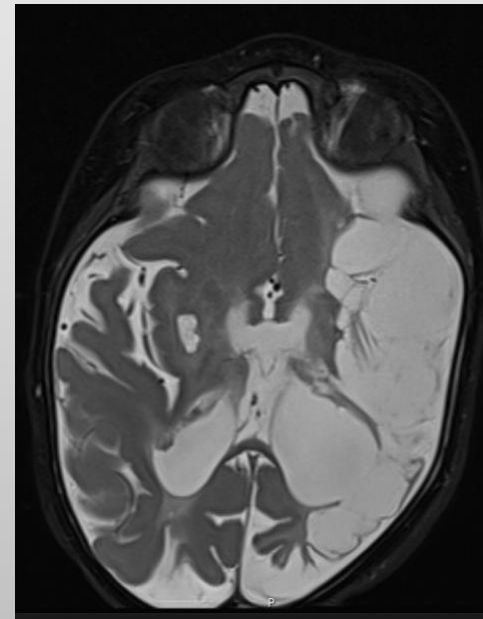
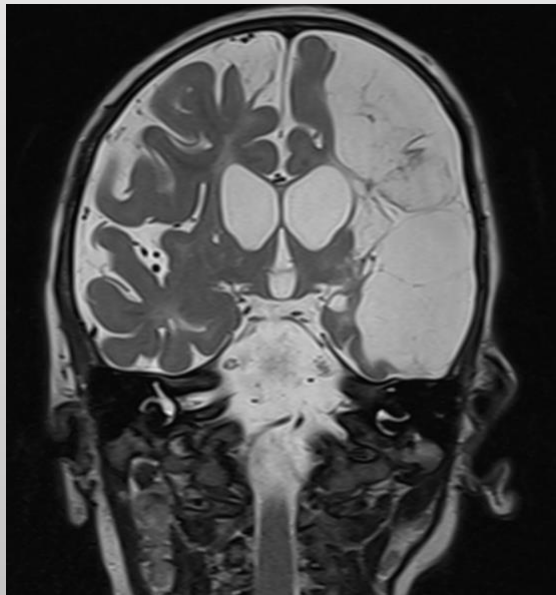
Clindamycin: **S**

Vancomycin: **S**

Cefotaxime: **S**

Slēdziens:

Galvas smadzenēs multiplas citotoksiskās tūskas zonas (akūta išēmija) abpusēji bazalos ganglijos, abās puslodēs (vairāk kreisajā), izteikti tūskaina kreisā puslode, šeit domājam tūskas dēļ komprimēta kreisā ACM, sākot no M1 segmenta. Citotoksiskās tūskas perēklis labās puses cerebellum puslodē. Komprimēts kreisās puses sinus sigmoideus. Akūta išēmija galvas smadzenēs, ņemot vērā anamnēzi, jādomā iekaisīgu procesu rezultātā.



- Klīniskā diagnoze:
 - Vēlīna neonatāla sepse (*Streptococcus agalactica*)
 - Meningoencefalīts (*Streptococcus agalactica*)
 - Cistiska abpusēja smadzeņu pusložu encefalomalācija, cistiska abpusēja zemgarozas kodolu, thalamusu encefalomalācija
 - Krampju sindroms
 - Dvīnis I
 - Priekšlaikus dzimis bērns 35+3 GN
- Terapija: MPV 5 dienas, nCPAP 3 dienas, antibakteriālā terapija ar vankomicīnu un penicilīnu, kompleksa pretkrampju terapija
- Bērnu izraksta mājās pēc 27 dienām
- Koriģētu 12 mēnešu vecumā vēro izteiktu PMA aizturi, saglabājas strukturāla epilepsija ar fokālām motorām lēkmēm ar apziņas traucējumiem un bilaterālu izplatību, spastiska tetraparēze.

- Augusts, 12 dienas vecs
- Mājās pēdējās dažas dienas brīžiem pasten, kas dinamikā pieaug, bet labi zīž krūti
- Ķermeņa temperatūra normāla
- Mājās māšai iesnas un klepus

- GII, PII 38 GN, dzimšanas svars 3718g, A 8/9
- Mātei pozitīvs GBS skrīnings, antibakteriālā profilakse dēļ straujām dzemdībām nepilnīga
- Saņēmis K vitamīnu, veikta BCG vakcinācija
- Izrakstīts mājās 3. dzīves dienā ar svaru 3546g

- Bērna vispārējais stāvoklis vidēji grūts
- Pasten
- Nav katarālu parādību vai klepus
- RKL 3-4 sek.
- LA nedaudz zem kaulāja līmeņa
- SF 148x min., toņi skaidri, trokšņus neizklausā
- Elpo 50x min., virs plaušām trokšņus neizklausā
- Vēders paliela apjoma, meteorēts, palpatori mīksts
- Vēdera izeja un diurēze netraucēta

WBC - Leikocītu skaits, x10 ³ /uL	16.82	>	8.04 - 15.4
NEUT - Neitrofilie leikocīti, %	80.9	>	20.2 - 46.2
NEUT - Neitrofilie leikocīti, x10 ³ uL	13.62	>	1.6 - 6.06
LYMPH - Limfocīti, %	12.9	<	33.7 - 67.6
LYMPH - Limfocīti, x10 ³ uL	2.17		2.07 - 7.53
MONO - Monocīti, %	5.5	<	6.7 - 19.9
MONO - Monocīti, x10 ³ uL	0.92		0.52 - 1.77
EO - Eozinofīlie, %	0.3		0.3 - 5.2
EO - Eozinofīlie, x10 ³ uL	0.05	<	0.12 - 0.66
BASO - Bazofīlie, %	0.4		0 - 1
BASO - Bazofīlie, x10 ³ uL	0.06		0.02 - 0.11
IG - Nenobriedušie granulocīti, %	0.4		0 - 1.9
IG - Nenobriedušie granulocīti, x10 ³ uL	0.07		0 - 0.27
NRBC - Kodolsaturošie eritrocīti, %	0.0		0 - 0
NRBC - Kodolsaturošie eritrocīti, x10 ³ uL	0.00		0 - 0.11
RBC - Eritrocītu skaits, x10 ⁶ /uL	4.77		4.1 - 5.55
HGB - Hemoglobīns, g/dL	16.5		13.9 - 19.1
HCT - Hematokrīts, %	44.9		39.8 - 53.6
MCH - Vidējais hemoglobīna saturs, pg	34.6		31.3 - 35.6
MCHC - Vid.hemoglobīna konc.eritrocītos, g/dL	36.7	>	33 - 35.7
MCV - Vidējais eritrocītu tilpums, fL	94.1		91.3 - 103.1
PLT - Trombocītu skaits, x10 ³ /uL	336		218 - 419
RDW-CV - Eritrocītu sadalījuma platums (variācijas koeficients), %	14.9		12 - 15
RDW-SD - Eritrocītu sadalījuma platums (standartnovirze), fL	51.2		51 - 61.7
P-LCR - Trombocītu - lielo šūnu attiecība, %	34.3		18.5 - 42.3

PCT - Trombokrīts, %
PDW - Trombocītu sadalījuma platums, fL
MPV - Vidējais trombocītu tilpums, fL
Macrocytosis
PLT_Clumps?

Analīzes nosaukums	Rezultāts	Referentais intervāls	Iepriekšējie rezultāti / Datums
Bilirubīns - kopējais, umol/L	111.57	0 - 222	
Bilirubīns - tiešais, umol/L	6.04	0 - 10	
Alanīnaminotransferāze, U/L	8.03	0 - 41	
Urea, mmol/L	3.95	1.43 - 6.78	
Kreatinīns, umol/L	18	< 21 - 75	
C - reaktīvais proteīns, mg/L	5.74	> 0 - 5	

Analīzes nosaukums	Rezultāts	Referentais intervāls	Iepriekšējie rezultāti / Datums
Interleikīns 6, pg/mL	>1000	> 0 - 5.9	

Asinis

No aerobās pudeles aug:

Mikrorganisms:

Streptococcus agalactiae

Penicillin: **S**

Erythromycin: **R**

Clindamycin: **R**

Vancomycin: **S**

Cefotaxime: **S**

R = Rezistents; I = Vidēji rezistents (intermediate); S = Jutīgs (susceptible); NS = Nejutīgs (non-susceptible)

Analīzes nosaukums	Rezultāts	Referentais intervāls
WBC-BF - Leikocītu skaits, x1/uL	28	> 0 - 27
RBC-BF - Eritrocītu skaits, x10 ³ /uL	0.5	0 - 5
MN# - Mononukleāru šūnu skaits, x1/uL	28	> 0 - 25.4
PMN# - Polimorfinukleāru šūnu skaits, x1/uL	0	0 - 1.6
MN% - Mononukleāru šūnu procentuālā daļa, %	100.0	> 0 - 94
PMN% - Polimorfinukleāru šūnu procentuālā daļa, %	0.0	0 - 6
TC-BF - Kopējais kodolsaturošo šūnu skaits, x1/uL	31	
LY-BF % - limfocīti, %	10.7	0 - 20
LY-BF # - limfocīti, x1/mikrolitrā	3	0 - 5.4
MO-BF % - monocīti, %	89.3	> 0 - 74
MO-BF # - monocīti, x1/mikrolitrā	25	0 - 25.4
NE-BF % - neitrofilie leikocīti, %	0.0	0 - 6
NE-BF # - neitrofilie leikocīti, x1/mikrolitrā	0	0 - 0.3
EO-BF % - eozinofīlie leikocīti, %	0.0	0 - 0
EO-BF # - eozinofīlie leikocīti, x1/mikrolitrā	0	0 - 0
HF-BF % - augstas fluorescences šūnas, %	10.7	0 - 12
HF-BF # - augstas fluorescences šūnas, /100WBC	3	0 - 12

Analīzes nosaukums	Rezultāts	Referentais intervāls
Kopējais olbaltums, g/L	0.82	> 0.25 - 0.72
Glikoze, mmol/L	4.05	3.33 - 4.44

- Klīniskā diagnoze:
 - Vēlīna neonatāla sepse (*Streptococcus agalactica*)
- Antibakteriālā terapija ar ampicilīnu un cefotaksīmu
- Tiek izrakstīts mājās pēc 14 dienām

Ko derētu atcerēties...

- Jaundzimušais ar **paaugstinātu ķermeņa temperatūru** vienmēr ir uztverams kā augsta riska patients un **ir jāstacionē**
- Paaugstināta ķermeņa temperatūra bez citiem simptomiem jaundzimušajiem var liecināt par iedzimtu urīnceļu patoloģiju
- Smaga bakteriāla infekcija jaundzimušajiem var noritēt ar normālu vai pat pazeminātu ķermeņa temperatūru
- Smagas infekcijas vienīgās klīniskās pazīmes jaundzimušajiem var būt atteikšanās no ēšanas vai stenēšana

Paldies par uzmanību!

