

RĪGAS STRADIŅA UNIVERSITĀTES PĀRVALDE

Satversmes
sapulce

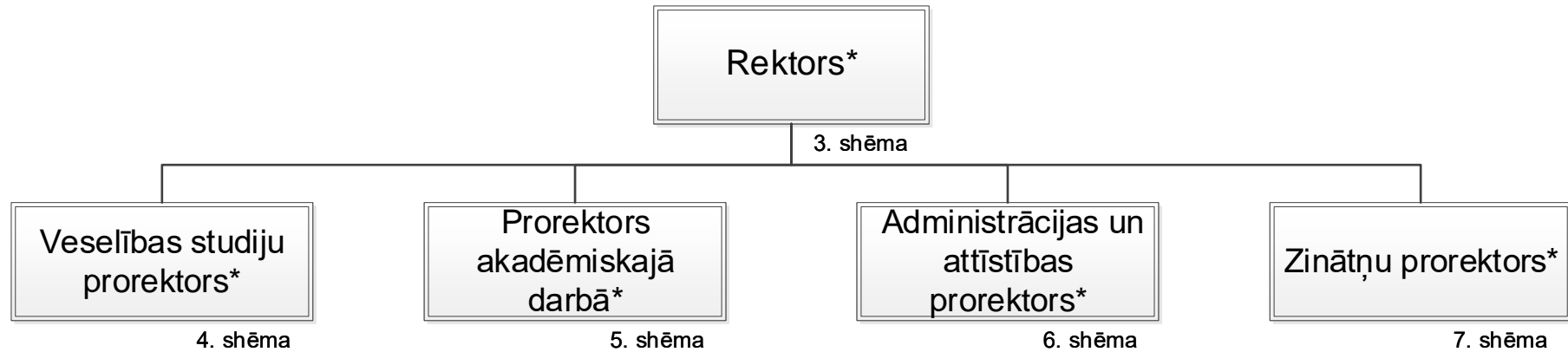
Senāts

Rektors

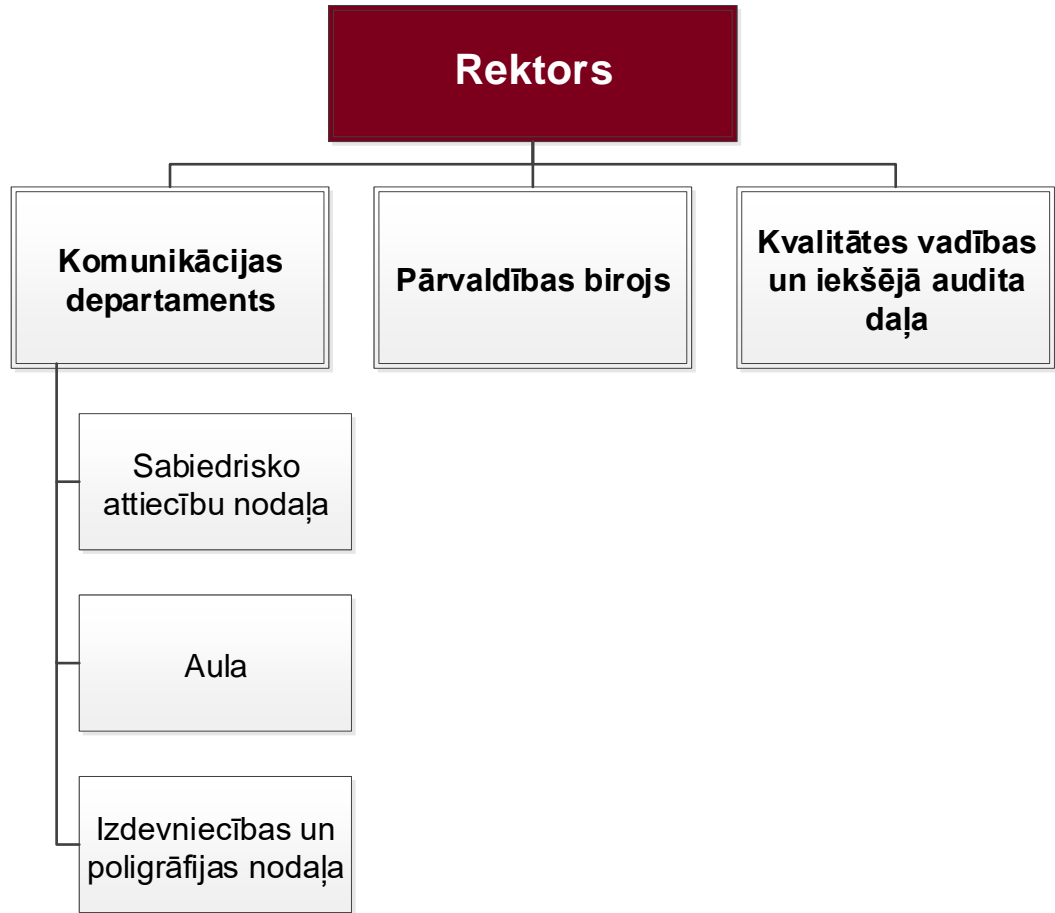
Padome

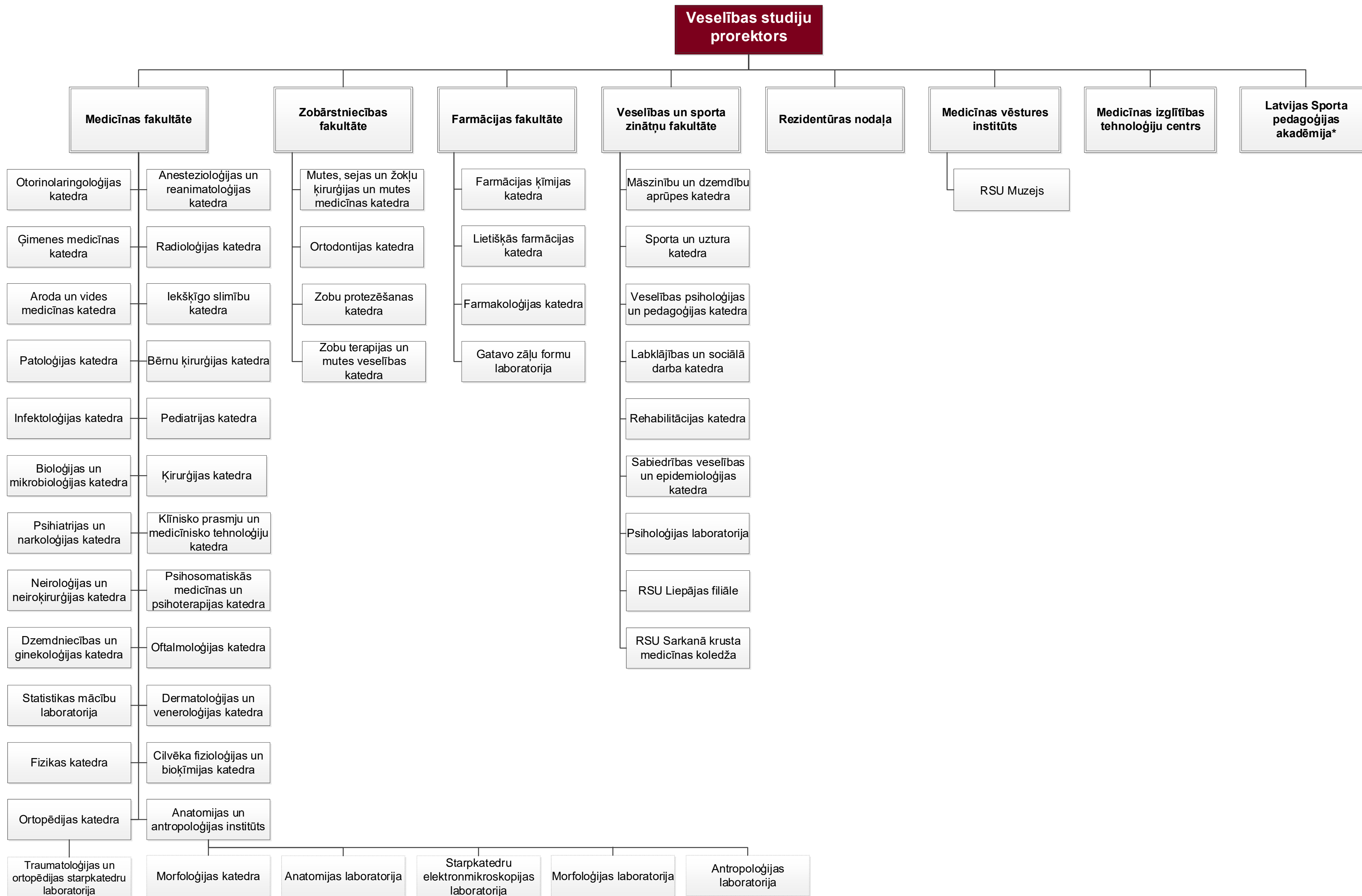
Akadēmiskā
šķīrējtiesa

RĪGAS STRADIŅA UNIVERSITĀTES PAKĻAUTĪBU STRUKTŪRSHĒMA



* Rektors un prorektori kopā viņu pakļautībā esošajām struktūrvienībām un darbiniekiem RSU informatīvajās sistēmās tiek klasificēti attiecīgās jomas pārvaldē.





* no reorganizācijas spēkā stāšanās brīža



