

RĪGAS STRADIŅA UNIVERSITĀTES PĀRVALDE

Satversmes
sapulce

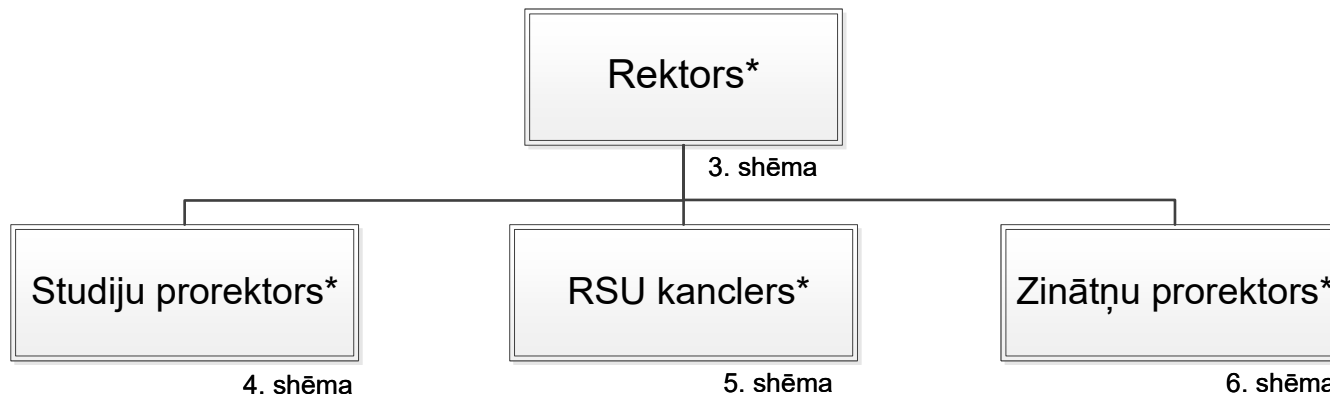
Senāts

Rektors

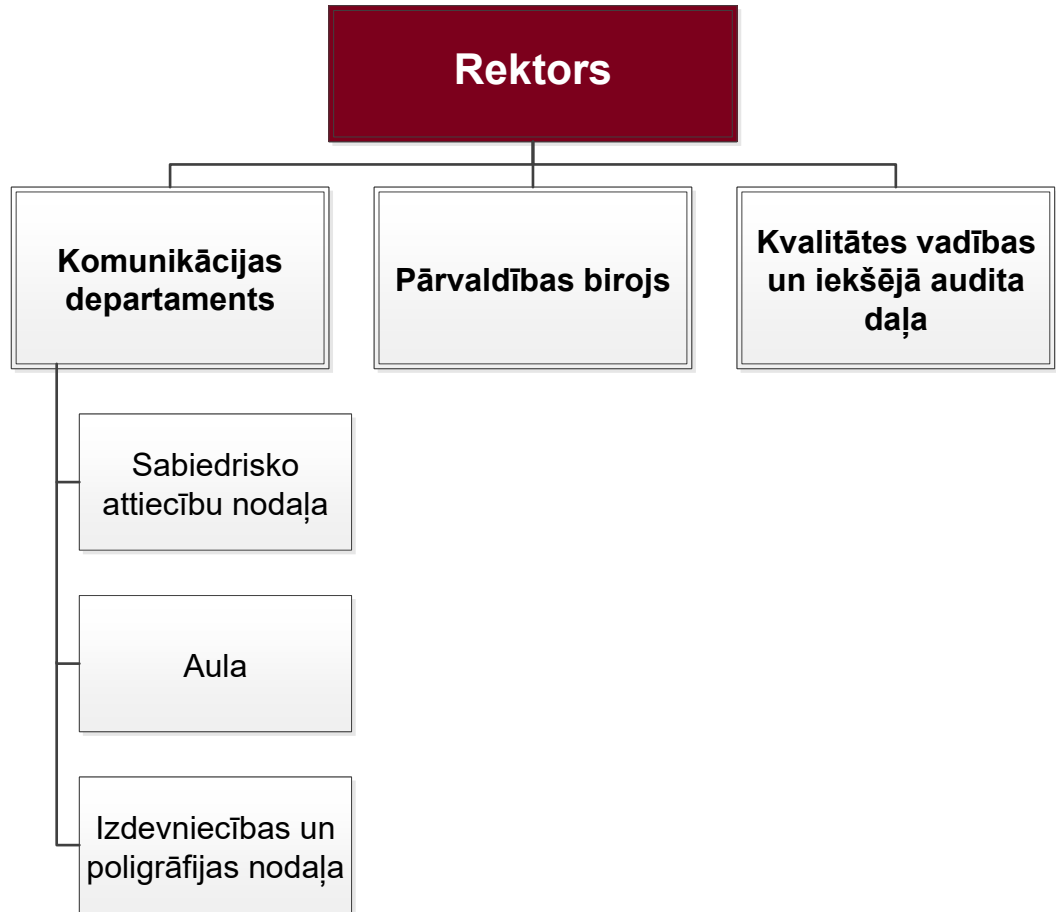
Padome

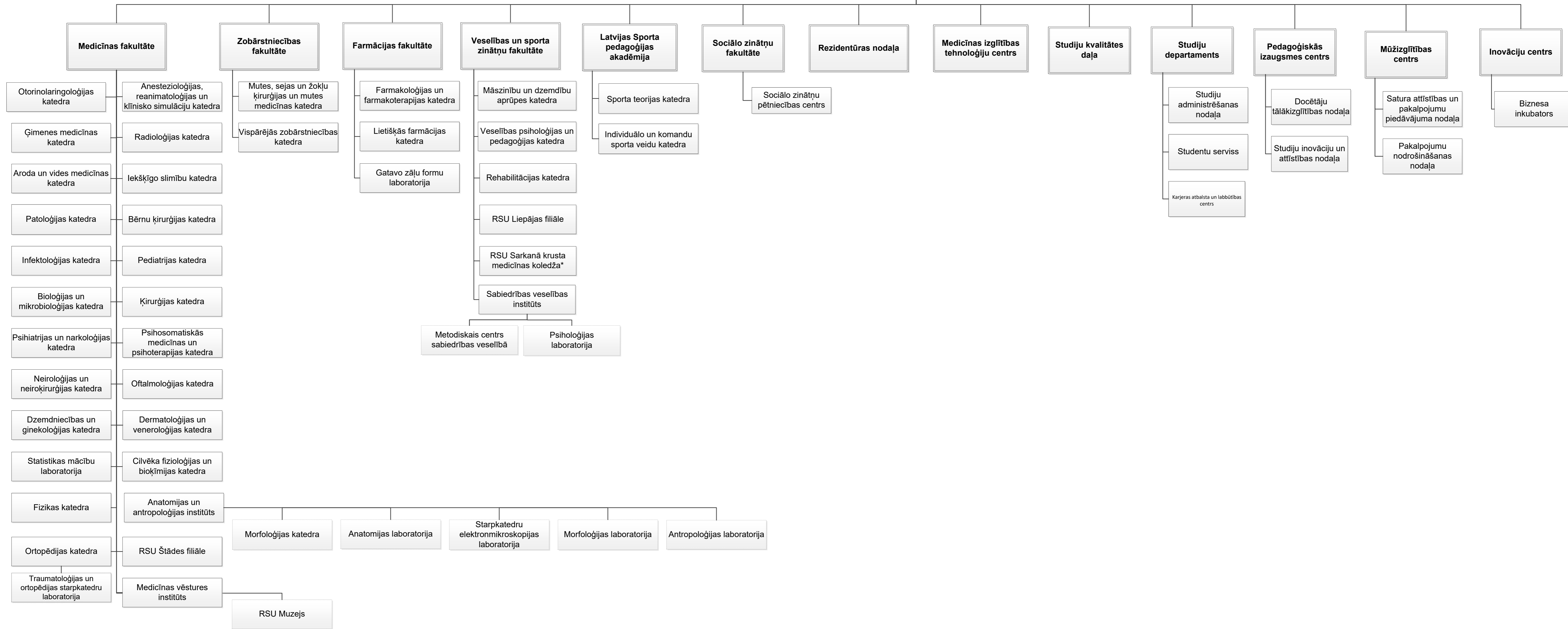
Akadēmiskā
šķīrējtiesa

RĪGAS STRADIŅA UNIVERSITĀTES PAKĻAUTĪBU STRUKTŪRSHĒMA



* Rektors un prorektori kopā viņu pakļautībā esošajām struktūrvienībām un darbiniekiem RSU informatīvajās sistēmās tiek klasificēti attiecīgās jomas pārvaldē; kanclers un viņa pakļautībā esošās struktūrvienības un darbinieki tiek klasificēti kanclera dienestā





* RSU Sarkanā krusta medicīnas koledža atrodas rektora padotībā. Koledžas pārraudzību realizē Veselības un sporta zinātņu fakultāte

