

Online interactive Risk Assessment

Riska interaktīvā novērtēšana tiešsaistē



Normatīvie dokumenti

- Darba aizsardzības likums
- MK not.nr.660 «Darba vides iekšējās uzraudzības veikšanas kārtība» (pieņemti 02.10.2007.):
 - Jāveic katram darba devējam
 - Jāveic ne retāk kā vienu reizi gadā
 - Darba devējs var izvēlēties metodi



KĀPĒC VĒRTĒT RISKUS AR OIRA



BEZ MAKSAS



TIEŠSAISTĒ

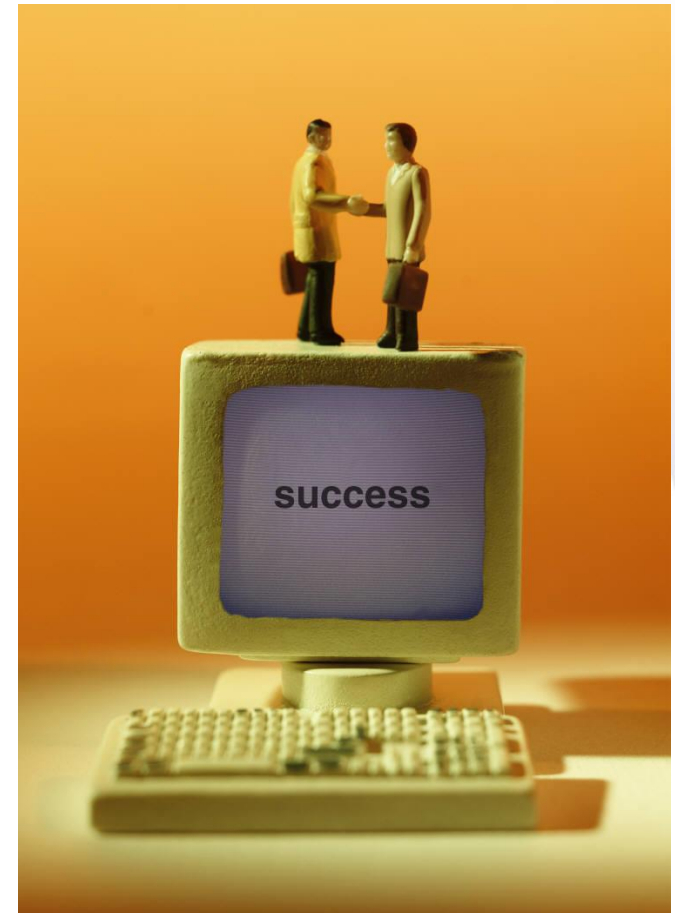


**ĒRTI
LIETOJAMS**



**PIELĀGOTS
NOZARĒM**

- **ATMETAM STEREOTIPUS, KĀ IR JĀVEIC DARBA VIDES RISKA NOVĒRTĒŠANA**
- **ATMETAM STEREOTIPUS, KĀDAM IR JĀIZSKATĀS DARBA VIDES RISKA NOVĒRTĒJUMAM:**
 - Risku secība
 - Word, Excel



RĪKS PAREDZĒTS MAZAJIEM UZŅĒMUMIEM

- birojam
- izglītības iestādēm
- veikaliem
- lauksaimniecības uzņēmumiem
- uzkopšanas darbu veicējiem
- sabiedriskās ēdināšanas uzņēmumiem
- viesnīcām un viesu mājām
- skaistumkopšanas uzņēmumiem
- autoservisiem
- būvdarbu veicējiem (darbs telpās)
- autotransporta uzņēmumiem
- ārstu praksēm
- aptiekām
- sporta centriem
- mežizstrādei



Tuvākā nākotne

- **Būvniecība (ēku būvniecība), t.sk. demontāžas darbi, darbs uz sastatnēm, siltināšanas darbi**
- **Kokapstrāde un mēbeļu ražošana**
- **Pārtikas ražošana (t.sk. maizes ceptuvēm, konditorejām, gaļas ražošanas uzņēmumiem)**
- **Būvniecība (zemes darbi)**
- **Metālapstrāde**
- **Apģērbu ražošana**
- **Sociālā aprūpe, t.sk. ar izmitināšanu**
- **Poligrāfija**
- **Veselības aprūpe**
- **Taksometru vadītājs**



Kāpēc OiRA?

Uzņēmumiem ir jāpalīdz identificēt darba vides riski (ESENER pētījums)

Veiktie pētījumi Eiropā liecina, ka mazajiem un vidējiem uzņēmumiem ir jāpārvar vairāki stereotipi, lai veiktu darba vides riska novērtēšanu:

- *“Darba vides riska novērtēšana mums nav nepieciešama, jo mums jau nav risku”*
- *“Mēs nezinām kā....; mums nav nepieciešamo zināšanu...; tas ir sarežģīti”*
- *“Mums nav pieejams atbalsts un vadlīnijas”*



**" DAĻAI DARBA DEVĒJU ŠĶIET,
UZ VIŅIEM DARBA VIDES
RISKU NOVĒRTĒŠANA NEMAZ
NEATTIECAS, KA VIŅU MAZAIS
UZŅĒMUMS IR DROŠS UN
TAJĀ NAV RISKU."**

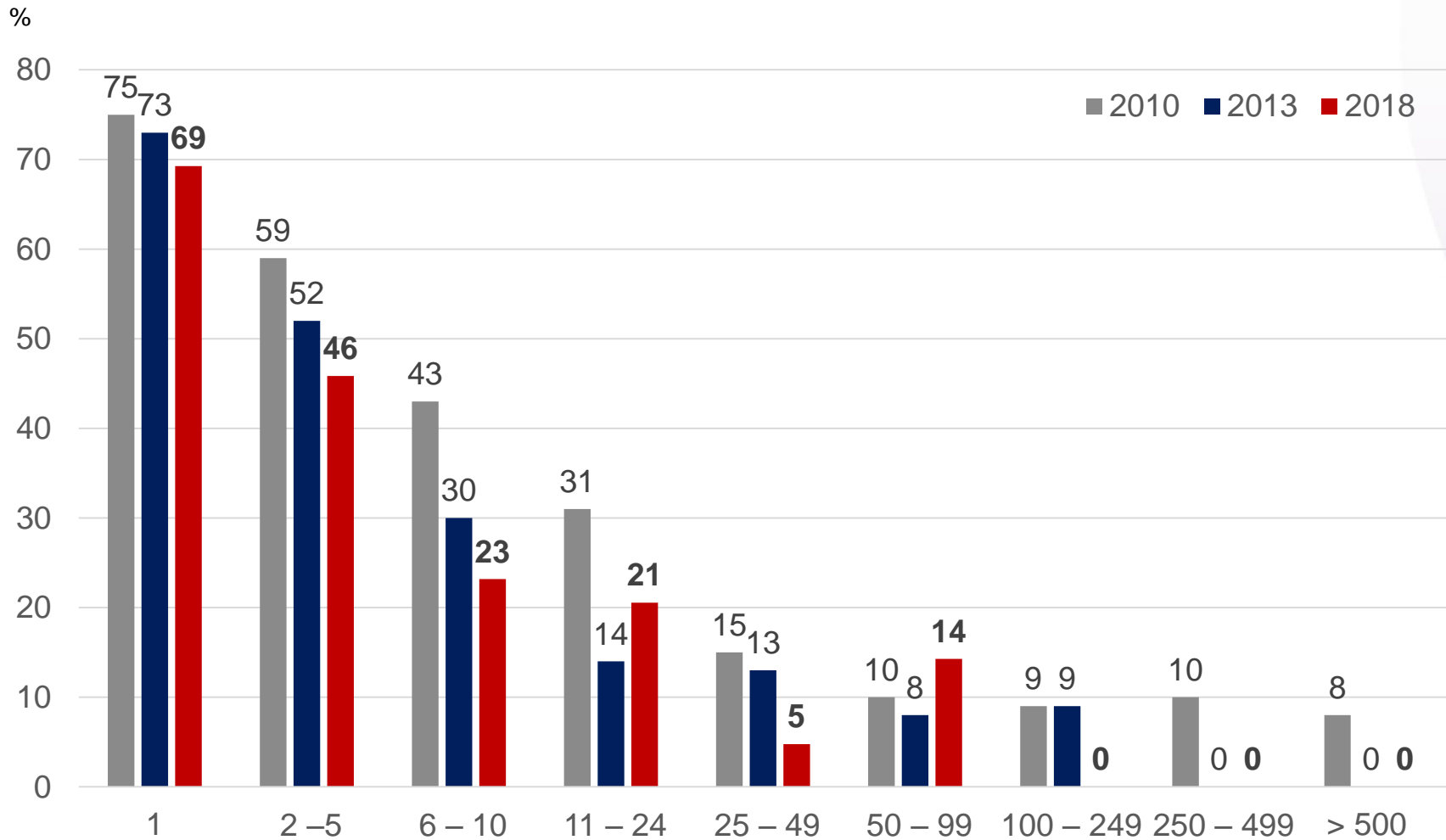
***Renārs Lūsis,
Valsts darba inspekcijas direktors***

OIRA

Kāpēc OiRA Latvijā?

Uzņēmumu īpatsvars, kuros nav veikts darba vides riska novērtējums, atkarībā no nodarbināto skaita

Darba devēju aptauja (pētījumi «Darba apstākļi un riski Latvijā»)





**” PAR DARBA VIDES RISKU
NOVĒRTĒŠANU UZŅĒMĒJS
NERETI SĀK DOMĀT TIKAI DIVOS
GADĪJUMOS - JA IR NOTICIS
NELAIMES GADĪJUMS VAI JA
DRAUD SODS.”**

***Aivars Mackevičs,
BalticTravelnews.com direktors***

OIRA



**"PAT SAVĀS MĀJĀS MĒS
VEICAM PASĀKUMUS, LAI
VEIDOTU PĀRDOMĀTU UN
PATĪKAMU VIDI, TAD KĀPĒC
TO GAN NEDARĪT ARĪ DARBA
VIETĀS?"**

***Linda Tellgrena,
bloga "Lindas Virtuvs" autore***

OIRA



**” OIRA PALĪDZ SAKĀRTOT
PAPĪRUS UN ZINĀŠANAS, LAI
UZŅĒMĒJS BŪTU PASARGĀTĀKS
NEGADĪJUMA REIZĒ UN
DARBINIEKS ZINOŠĀKS, LAI
MAZINĀTU RISKA FAKTORUS
DARBA VIETĀ. ”**

***Arvis Zēmanis,
restorāna “Herbārijs” līdzīpašnieks***

OIRA

Loģisks solis uzņēmuma attīstībā

OiRA kļūst aizvien populārāka uzņēmumu vidū. Par to liecina ne tikai statistikas dati, bet arī rīka lietotāju pozitīvā pieredze. “Ir tikai likumsakarīgi, ka mūsu jaunuzņēmums – SIA “Printify Development” darba vides risku novērtēšanā izvēlējās izmantot OiRA. Strauja izaugsme, efektīva tehnoloģiju izmantošana un esošo biznesa modeļu apšaubīšana ir ikviena sekmīga jaunuzņēmuma darbības pamatā. Jebkura uzņēmuma darba aizsardzības speciālistam OiRA ļauj ne vien ātri un ērti veikt nepieciešamās darba aizsardzības procedūras, bet arī veiksmīgi iesaistīt šajā procesā darbinieku pārstāvjus. OiRA ir rīks, kas procesu, ko līdz šim daudzi uzskatīja par birokrātisku nodevu un papīru būšanu, pārvērš lietderīgā, motivējošā un uzņēmumu attīstošā pasākumā,” skaidro “Printify Development” pārstāve Anita Kehre.

Avots: http://www.la.lv/darba-risku-izvertesana-klust-vienkarsaka-izmantojot-tiessaistes-programmu-oiraproject?fbclid=IwAR1LBP_lofrCt_MvpGzqAX9wjK6hC5kB4ajfDNiJacPqG5mJZcvrzLNOoiE

Online interactive Risk Assessment

Riska interaktīvā novērtēšana tiešsaistē:

1. Risku identifikācija + risku novērtēšana
2. Veicamo pasākumu noteikšana
3. Nepieciešamo dokumentu sagatavošana



Nīderlandes piemērs – OiRAs sākums

“RI&E MKB” 2004, Nīderlandes mazo darba devēju organizācijas projekts

Finansē Nīderlandes sociālo lietu ministrija, izstrādā pētījumu uzņēmums TNO

Mērķis atvieglot darba vides riska novērtēšanas procesu dažādu nozaru mazajos uzņēmumos

172 dažādu rīku izstrāde – pieejami www.rie.nl

ES- Sociālā dialoga partneri

- ES sektoru sociālie partneri

Valstiskais līmenis

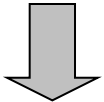
- 27 ES Dalībvalstis+ Norvēģija, Islande + kandidātvalstis
- Valsts pārvaldes iestādes (darba aizsardzības jomā)
- Sociālie partneri

Mikro & Mazie uzņēmumi

~ 20 miljoni mikro un mazie uzņēmumi ES

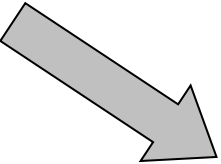
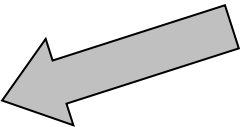
EU-OSHA aģentūra

**OiRA
Uzraudzības
komiteja**



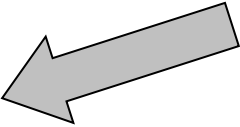
**OiRA rīku
izstrāde**

**EU-OSHA
VDI**



OiRA rīki

**Mikro &
Mazie uzņēmumi**



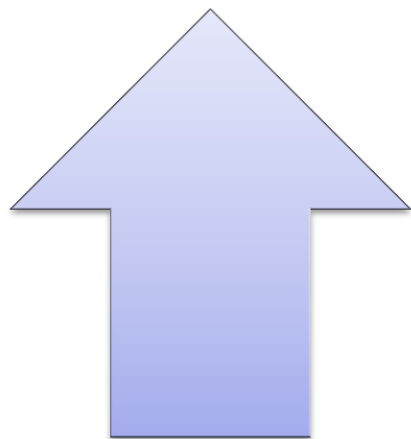
**1.rīks – frizētavas
Kiprā (2012)**

**1.rīks Latvijā –
darbs birojā (2013)**

OiRA filozofija:

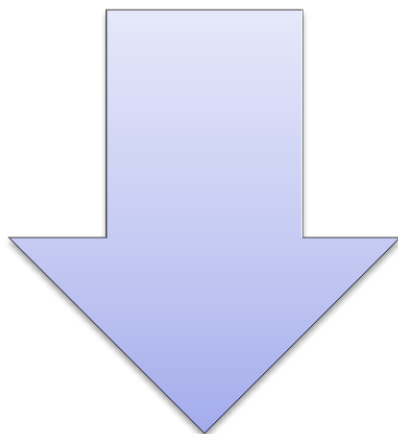
- Nodrošināt bezmaksas piekļuvi datorprogrammai
- Izveidot riska novērtēšanas metodi, kuru izstrādājuši / novērtējuši nozares eksperti un sociālie partneri
- Gala lietotāji produktu lieto bez maksas
- Izveidot OiRA interesentu grupu:
 - Lai dalītos rīkos (klonēšanas iespējas, tulkošana, adaptēšana starp sektoriem, valstīm)
 - Dalīties labajā praksē

Rīku attīstības stratēģijas – jeb kā izvēlas nozares?



No apakšas:

Sociālie partneri, valsts institūcijas, nozaru asociācijas nolemj izveidot specifisku rīku

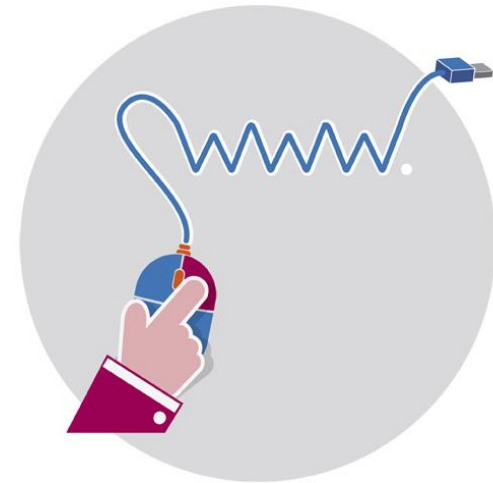


No augšas:

Aģentūra attīsta datorprogrammu un specifiskus moduļus un piedāvā visām dalībvalstīm ieviest

Kas ir nepieciešams, lai lietotu OiRA?

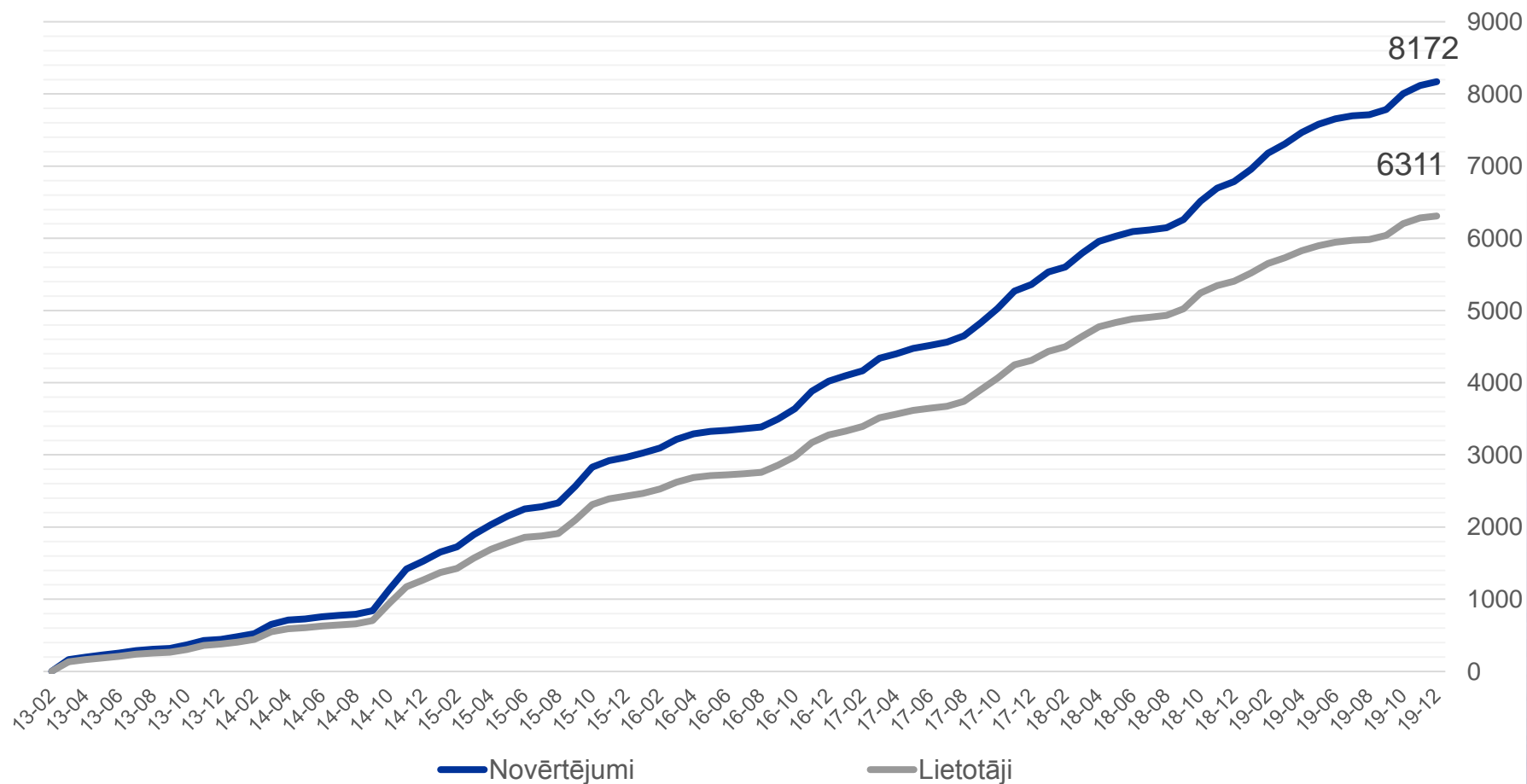
- aprīkojums (dators, viedtālrunis vai planšete);
- internets;
- derīga e-pasta adrese;
- laiks.



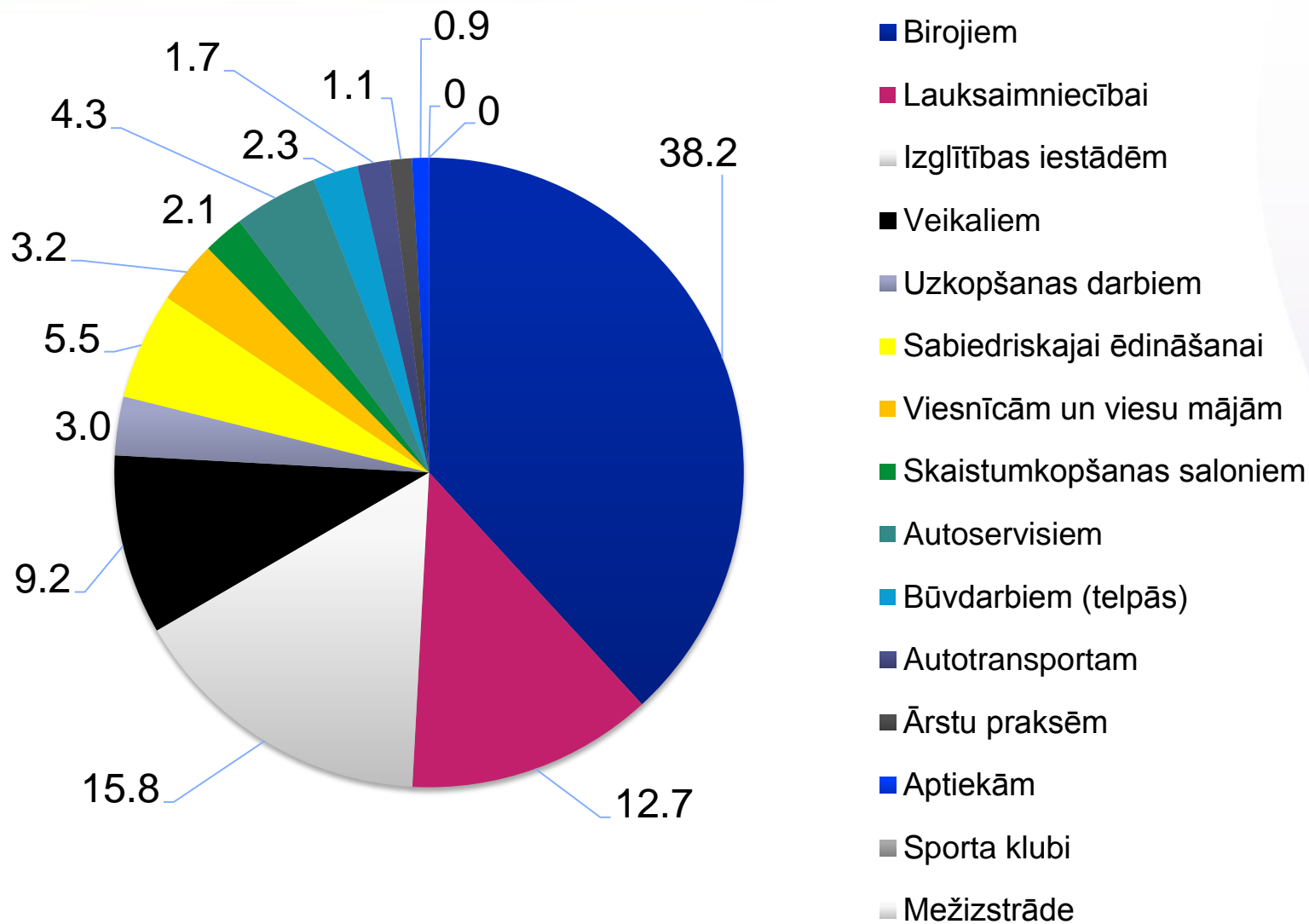
Cik sarežģīta ir OIRA? Vai nepieciešams reģistrēties?

- Nav nepieciešamas īpašas priekšzināšanas un prasmes – ja protat lietot sociālos tīklus, piemēram, draugiem.lv, *Twitter*, *Facebook*, problēmu nebūs.
- Rīku iespējams izmēģināt bez reģistrēšanās, taču tad nebūs iespējams sagatavot atskaites.
- Pilnībā visas iespējas, ko sniedz OiRA, var novērtēt, tikai reģistrējoties.
- Lai reģistrētos, ir vajadzīga tikai derīga e-pasta adrese un paša izdomāta parole.

Cik daudz cilvēku lieto OiRA rīku Latvijā?



Kurus OiRA rīkus lieto visvairāk (%)?



Un tagad pie praktiskās daļas!

Vairāk informācijas:

<http://www.oiraproject.eu>

Vai kontakti Latvijā

VDI Sadarbības un attīstības nodaļas vadītāja Linda Matisāne
Linda.Matisane@vdi.gov.lv

Konsultatīvais tālr. 67 186 522
Konsultatīvais tālr. 67 186 523
Anonīmais uzticības tālr. 67 312 176

Ziņot par neregistrēto nodarbinātību
Konsultācijas klātienē
VDI sociālie portāli



Valsts darba
inspekcija

- ➔ Iesnieguma iesniegšana VDI elektroniski
- ➔ Nelaiemes gadījuma pieteikšana VDI elektroniski
- ➔ Nelaiemes gadījuma pieteikšana pa tālruni
- ➔ Viegļā NG akta iesniegšana VDI elektroniski (ja darba devējs nelaiemes gadījumu izmeklējis vienpersoniski)

par mums jaunumi veidlapas aptauja **oira** projekti kampaņas iepirkumi medijiem kontakti

Konsultatīvais tālr. 67 186 522
Konsultatīvais tālr. 67 186 523
Anonīmais uzticības tālr. 67 312 176

Ziņot par neregistrēto nodarbinātību

Konsultācijas klātienē
VDI sociālie portāli

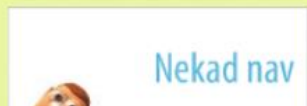


Valsts darba
inspekcija

- ➔ Iesnieguma iesniegšana VDI elektroniski
- ➔ Nelaiemes gadījuma pieteikšana VDI elektroniski
- ➔ Nelaiemes gadījuma pieteikšana pa tālruni
- ➔ Viegļā NG akta iesniegšana VDI elektroniski (ja darba devējs nelaiemes gadījumu izmeklējis vienpersoniski)

Kontaktinformācija

Rīgā, Kr.Valdemāra ielā 38 k-1
LV-1010
Tālrunis 67021704
Fakss 67021718
E-pasts: vdi@vdi.gov.lv



OiRA

OiRA

OiRA – interaktīvs rīks darba vides risku novērtēšanai

[RĪKS BIROJIEM](#)

[RĪKS VEIKALIEM](#)

[RĪKS IZGLĪTĪBAS IESTĀDĒM](#)

[RĪKS LAUKSAIMNIECĪBAS UZNĒMUMIEM](#)

[RĪKS UZKOPŠANAS DARBIEM](#)

[RĪKS SABIEDRISKAJAI ĒDINĀŠANAI](#)

[RĪKS VIESNĪCĀM UN VIESU MĀJĀM](#)

[RĪKS SKAISTUMKOPŠANAI](#)

[RĪKS AUTOMOBĪĻU APKOPEI UN REMONTAM](#)

Izvēlamies to rīku, ar kuru strādāsim

Laipni lūgti!

Vēlaties izmēģināt OiRA? Jūs varat **sākt testa sesiju** vai **reģistrēties**, lai sāktu pa īstam.

Ja Jūs esat reģistrēts lietoties, **ienāciet** šeit.

Apmācībās lietosim šo, jo izveidot kontu ir pats sarežģītākais

Atkārtotiem lietotājiem

Kas ir OiRA? (Online Interactive Risk Assessment)

OiRA atšifrējums ir tiešsaistes interaktīvs riska novērtējums (Online interactive Risk Assessment). Tas ir tīmekļa rīks, kas ļauj veikt darba vides riska novērtēšanu Jūsu darbavietā.

Rādīt vairāk...

Reģistrēšanās

E-pasta adrese

Jaunā parole

Ievadiet paroli vēlreiz

Tālāk

Jāveic tikai 1.reizi!

E-pasts un parole tiks izmantoti nākamajā reizē ielogojoties (no cita datora, darba, mājām)

Sāciet jaunu sesiju, atlasot vienu no tālāk minētajiem sektoru rīkiem

Aptiekas

Sākt sesiju

Atcelt

**Iespējams
izvēlēties rīku,
ar kuru strādā**

Veikali

[Uzziniet vairāk par šo rīku...](#)

Ievadiet Riska novērtēšanas nosaukumu

Veikali

Uzņēmuma
nosaukums, adrese,
jebkurš cits
nosaukums, kā
pazīsiet savu riska
novērtējumu

Veikali

[Uzziniet vairāk par šo rīku...](#)

Ievadiet Riska novērtēšanas nosaukumu

Saldumu pasaule

Atkārtota pievienošanās

Mani riska novērtējumi

Izvēlēties iepriekšēju sesiju, lai to pabeigtu vai pārskatītu, vai [+ sāciet jaunu sesiju](#).

Veikali

Sākts 26.01.2020 ...

Sabiedriskā ēdināšana

Sākts 04.12.2018 ...

Pieejamie OiRA rīki

Sāciet jaunu sesiju, atlasot vienu no tālāk minētajiem sektoru rīkiem

- Aptiekas
- Automobiļu apkope un remonts
- Autotransports
- Būvniecība (darbi telpās)
- Darbs birojā
- Izglītības iestādes
- Lauksaimniecība
- Mežizstrāde
- Sabiedriskā ēdināšana
- Skaistumkopšana
- Sporta centrs
- Uzkopšanas darbi
- Veikali
- Viesnīcas un viesu mājas
- Ārstu prakses

Sākt sesiju

Veikali

[Uzziniet vairāk par šo rīku...](#)

Ievadiet Riska novērtēšanas nosaukumu



Vairāk par rīku

Sākt

Veikali

Vai Jūs apzināties Jūsu uzņēmumā esošos darba vides riska faktorus?

Riskus, kuru iedarbībai ir pakļauti Jūsu uzņēmuma darbinieki? Ja nu veikalā notiek nelaimes gadījums darbā? Ja nu darbiniekiem sāp galva, mugura, spranda vai pleci? Darba vides riska novērtējums Jums var palīdzēt atrisināt šīs problēmas.

Darba vides riska novērtējums sastāv no divām daļām - risku atpazīšana un novērtēšana un preventīvo pasākumu noteikšana un veikšana. Šie divi soļi var uzlabot darba vidi uzņēmumā, tāpēc darbinieki var justies labāk un strādāt produktīvāk.

Darba vides riska novērtēšana nav sarežģīta. Tā tikai aizņem laiku, lai atbildētu uz jautājumiem un padomātu, kurš no piedāvātajiem veicamajiem pasākumiem Jūsu uzņēmumā ir piemērotāks. Turklāt darba vides riska novērtēšana ir jāveic vienu reizi gadā, jo to nosaka normatīvo aktu prasības.

Konsultēšanās ar darbiniekiem un viņu iesaistīšana ir būtiska darba vides riska novērtēšanas sastāvdaļa, jo viņi vislabāk pārzina savu darba vietu un savus pienākumus. Viņi var ieteikt arī piemērotākos risinājumus riska samazināšanai vai novēršanai.

OiRA rīks ir piemērots darba vides riska novērtēšanas veikšanai maziem veikaliem vai uzņēmumiem, kuriem ir vairāki mazi veikali, kas izvietoti dažādās adresēs.

OiRA rīka kontaktpersona Latvijā - Valsts darba inspekcijas Sadarbības un attīstības nodaļas vadītāja Linda Matisāne (linda.matisane@vdi.gov.lv).
Vairāk par rīku un praktiska pamācība pieejama Valsts darba inspekcijas prezentācijā - <http://www.slideshare.net/Vals...>

Darba vides riska novērtēšanas posmi ar OiRA

 **Sagatavošanās**

 Identifikācija + Novērtēšana

 Rīcības plāns

 Pārskats

 Statuss

Risku novērtēšanas pielāgošana organizācijas vajadzībām

Lai pielāgotu riska novērtēšanu jūsu organizācijai, jums var lūgts veikt šādas darbības:

- Atlasīt vai izlaist situācijas, kas atbilst vai neatbilst jūsu uzņēmējdarbībai, un atzīmēt lodziņus, kas ir uz jums attiecināmi.
- Norādīt vairākas uzņēmuma struktūrvienības, filiāles, veikalus u.c. Šie saistītie riski tiks atkārtoti katram jūsu ievadītajam nosaukumam.

Struktūrvienības

Ja vēlaties veikt pilnu risku novērtējumu, atzīmējiet "Jā". Ja vēlaties novērtēt tikai organizatoriskos jautājumus, atzīmējiet "Nē".

Jā

Nē



Risku novērtēšanas pielāgošana organizācijas vajadzībām

Lai pielāgotu riska novērtēšanu jūsu organizācijai, jums var lūgts veikt šādas darbības:

- Atlasīt vai izlaist situācijas, kas atbilst vai neatbilst jūsu uzņēmējdarbībai, un atzīmēt lodziņus, kas ir uz jums attiecināmi.
- Norādīt vairākas uzņēmuma struktūrvienības, filiāles, veikalus u.c. Šie saistītie riski tiks atkārtoti katram jūsu ievadītajam nosaukumam.

Struktūrvienības

Ja vēlaties veikt pilnu risku novērtējumu, atzīmējiet "Jā". Ja vēlaties novērtēt tikai organizatoriskos jautājumus, atzīmējiet "Nē".

- Jā
 Nē

Vai uzņēmumā ir vairāk kā viens veikals?

- Jā
 Nē

Nosauciet veikalu

Konfekšu veikals

Saglabāt un turpināt

Šobrīd
izvēlamies 1

Piemēram,
struktūrvienības
adrese,
Veikala
nosaukums

🏠 Sagatavošanās

✔ Identifikācija + Novērtēšana

- 1 Vispārīgie jautājumi
 - 1.1 Darba aizsardzības sistēmas organizēšana
 - 1.2 Instruktaža un apmācība
 - 1.3 Obligātās veselības pārbaudes
- 2 Struktūrvienības
 - 📁 Jūsu pievienotie riski

- 🕒 Neatbildēts
- 🕒 Atlikts jautājums
- 🟢 Viss kārtībā
- 🔴 Uzmanību

✍ Rīcības plāns

📄 Pārskats

📈 Statuss

🏠 Sagatavošanās

✔ Identifikācija + Novērtēšana

- 1 Vispārīgie jautājumi
- 2 Struktūrvienības
 - Konfekšu veikals**
 - 1 Ugunsdrošība, elektrodrošība, ārkārtas situācijas
 - 2 Tirdzniecības vietas plānojums
 - 3 Fizikālie faktori
 - 4 Preču piegāde, pārvietošana un izkārtošana
 - 5 Darba laika organizācija un psihosociālie riska faktori
 - 6 Pagaidu tirdzniecības vietas
 - 7 Darbs ārpus veikala
 - 8 Telpu uzkopšana
 - 9 Darbs ar datoru un citu biroja tehniku
 - 10 Transporta līdzekļu vadīšana
 - 📁 Jūsu pievienotie riski

- 🕒 Neatbildēts
- 🕒 Atlikts jautājums
- 🟢 Viss kārtībā
- 🔴 Uzmanību

✍ Rīcības plāns

📄 Pārskats

📈 Statuss

Uzņēmumā ir norīkots darba aizsardzības...

- Jā
- Nē

► Informācija

► Resursi

► Komentāri

Izvēlamies atbilstošo variantu

NĒ – tālāk būs jānovērtē, jāizvēlas pasākums

Skaidrojumi, saites uz papildus informāciju

Saite uz normatīvajiem aktiem



Izlaist

Saglabāt un turpināt

Darbinieki ir apmācīti rīcībai ugunsgrēka gadījumā

- Ja
- Ne

▼ Informācija



Saimnieciskās darbības objektā vai publiskā objektā, kurā vienlaikus var atrasties vairāk par 50 cilvēkiem, un kritiskās infrastruktūras objekta atbildīgā persona ne retāk kā reizi gada organizē praktiskās nodarības saskaņā ar ugunsdrošības instrukcijas sadaļu "Rīcība ugunsgrēka gadījumā".

Praktiskās nodarības reģistrē Ugunsdrošības instruktažas uzskaites žurnālā ([10. pielikums](#)).

Praktisko nodarību laikā tiek praktiski pārbaudīta nodarbināto rīcība, kuru vērtē speciāli norīkoti praktisko nodarību novērotāji. Novērotāju uzdevums ir fiksēt atbildīgo personu darbības, izvērtēt problēmas un sniegt priekšlikumus par grozījumiem ugunsdrošības instrukcijā.

▼ Resursi

Juridiskās un ar politikas nostādnēm saistītās atsauces

Ministru kabineta noteikumu Nr.238 Ugunsdrošības noteikumi 191.-193.punkts

▼ Komentāri

Saja laukā lūdzu norādīt papildus komentārus par augstāk minēto jautājumu. Šie komentāri tiks izmantoti pasākumu plānā.

Atvērtu sadaļu izskats

Pagaidu tirdzniecības vietas

Ja Jūsu uzņēmumā tirdzniecība tiek veikta arī pagaidu darba vietās (piemēram, izbraukuma tirdzniecībā), uzmanība jāpievērš arī citiem riska faktoriem, piemēram, šādās darba vietās nodarbinātie var būt pakļauti gan pazeminātai, gan arī paaugstinātai temperatūrai. Tāpat darba devējam ir jāparūpējas par īpašiem pasākumiem, lai preču transportēšana būtu droša, lai naudas uzglabāšana būtu droša u.c.

Ja Jūsu uzņēmumā darbinieki darba pienākumu veic pagaidu tirdzniecības vietās, tad atzīmējiet "Jā" zemāk. Ja šādu darba vietu nav, tad atzīmējiet "Nē" un Jums uz šī moduļa jautājumiem nebūs jāatbild.

- Jā
- Nē



Atpakaļ

Tālāk

Uzņēmumā ir norīkots darba aizsardzības speciālists

- Jā
- Nē

Uzņēmumā nav norīkots darba aizsardzības speciālists

Riska novērtējumu automātiski ir veicis rīks. Jūs varēsiet mainīt šim riska pakāpi rīcības plānā (ja jūs to uzskatīsiet par vajadzīgu).

Darbinieki ir apmācīti rīcībai ugunsgrēka gadījumā

- Jā
- Nē

Darbinieki nav apmācīti rīcībai ugunsgrēka gadījumā

Atlasiet šī riska prioritātes līmeni

- Zems
- Vidējs
- Augsts



Ne retāk kā reizi gadā saskaņā ar rīcības plānu ugunsgrēka gadījumā darba devēja pienākums ir organizēt praktiskās nodarbības.

➤ Neatbildēts

❓ Atlikts jautājums

✅ Viss kārtībā

❌ Uzmanību

Neatbildēts, izlaists jautājums

Negatīvs apgalvojums

Atlikts jautājums
(bez atbildes nospiesta poga saglabāt)

Pozitīvs apgalvojums vai neattiecas

Gadījumā, ja esat identificējis(-usi) riskus, kuri nav iekļauti rīkā, varat tos pievienot tagad:

Pievienot pielāgotu risku

Svarīgi: Lai izvairītos no risku atkārtšanās, mēs ļoti iesakām vispirms novērtēt visus piedāvātos riskus (ja vien Jūs to jau neesat izdarījis (usi)).

Ja jums nav jāpievieno riski, lūdzu, turpiniet.

Turpināt ar pasākumu plānu

Aprakstiet risku...

Vai risks ir pieņemams?

- Jā
- Nē

▼ Informācija



Upload image

Sniedziet plašāku informāciju par šo risku.

► Komentāri

Uzņēmumā nav norīkots darba aizsardzības speciālists

Šis ir augstas prioritātes risks ▼

[Lasīt vairāk par šo risku.](#)

▼ Pasākums 1

Tipveida pasākumi Dzest šo pasākumu

Apraksts

Vispārējā pieeja (riska novēršana vai samazināšana)

Specifiskas darbības, kas jāveic, lai īstenotu šo pieeju

Nepieciešamais pieredzes līmenis un/vai prasības

Kura ir atbildīgā persona?

Budžets

Uzsākšanas datums

Pabeigšanas datums

**Vieta, kur nomainīt
risku pakāpi**

▼ Pasākums 1

Tipveida pasākumi Dzēst šo pasākumu

Apraksts ?

Vispārējā pieeja (riska novēršana vai samazināšana)

Specifiskas darbības, kas jāveic, lai īstenotu šo pieeju

Nepieciešamais pieredzes līmenis un/vai prasības

Izvēle no tipveida risinājumiem

Kura ir atbildīgā persona? ?

Budžets ?

Uzsākšanas datums

Pabeigšanas datums

Pievienot papildus preventīvos pasākumus

▼ Pasākums 1

✓ Iļķvēda pasākumi ➤ Cilvēki šo pasākumu

Anraksts ⓘ

Vispārēja pieeja (tīrka noveršana vai samazināšana)

Specifiskas darbības, kas jāveic, lai īstenotu šo pieeju

Nepieciešamais pieredzes līmenis un/vai prasības

Kura ir atbildīgā persona? ⓘ

Budžets ⓘ

Uzsākšanas datums

Pabeigšanas datums

▼ Pasākums 2

✓ Iļķvēda pasākumi ➤ Cilvēki šo pasākumu

Anraksts ⓘ

Vispārēja pieeja (tīrka noveršana vai samazināšana)

Specifiskas darbības, kas jāveic, lai īstenotu šo pieeju

Nepieciešamais pieredzes līmenis un/vai prasības

Kura ir atbildīgā persona? ⓘ

Budžets ⓘ

Uzsākšanas datums

Pabeigšanas datums

Pievienot citu pasākumu

▼ [Pasākums 1](#)

Apraksts ?

Vispārējā pieeja (riskā

Izvēlieties vienu tipveida pasākumu

Norīkot vai pieņemt darbā
darba aizsardzības speciālistu

 Tipveida pasākumi  Dzēst šo pasākumu

**Informācija tiks
iekļauta pārskata
sākumā**

Pārskatu veidošana

Tā kā esat beidzis identificēt organizācijā esošos riskus un izveidojis rīcības plānu, tagad varat izveidot pārskatu, kurā būs iekļauti visi rezultāti. Ja vēlaties, tālāk redzamajā laukā varat ierakstīt papildu komentārus, kas jāiekļauj pārskatā.

Darba vides riska novērtēšanu veica Linda Matisāne 2015.gada 25.novembrī

Saglabāt un turpināt

Jūs gatavojaties izdrukāt pārskatu. Lūdzu, aizpildiet neobligāto veidlapu un tad turpiniet.

Jūs varat brīvi sniegt tālāk minēto informāciju. Tā ir paredzēta piedāvāto rīku un pakalpojumu uzlabošanai. Šī informācija neparādīsies pārskatā.

Jūsu valsts

Latvija

Darbinieku skaits

- 1-9 darbinieki
- 10-49 darbinieki
- 50-249 darbinieki
- 250 darbinieki vai vairāk

Pārskats

Lejuplādēt darba vides riska novērtējumu

- Formāts: Word (.docx)
- Ietver: visu Jūsu informāciju un datus, ko sniežat, veicot darba vides riska novērtējumu.

Izmantojiet to, lai:

- **uzrādīt darba vides riska novērtēšanas dokumentus** Valsts darba inspekcijai vai citam uzraudzības iestādēm.

Rīcības plāns

Lejuplādēt pasākumu plānu

- Formāts: Excel (.xls)
- Satur: galvenos elementus, lai efektīvi novērstu darba vides riskus.

Izmantojiet to, lai:

- **Veiktu** preventīvos pasākumus, kas novērstu vai samazinātu Jūsu darbavietā pastāvošās problēmas/riskus (t.sk. specifiski pasākumi, nepieciešama papildus ekspertīze, atbildīgas personas, pasākumu izpildes termiņi).

Risku pārskats

Lejuplādēt riska novērtējuma statusu

- Formāts: Parvietojams dokumenta formāts (.pdf)
- Satur: pārskatu par identificētajiem riskiem

Izmantojiet to, lai:

- Nodot informāciju iesaistītajiem cilvēkiem.
- Uzraudzīt, vai riskus precīzi novērš /pasākumus īsteno.

Pārskats par veicamajiem pasākumiem

Lejuplādēt drīzumā īstenojamo pasākumu sarakstu

- Formāts: Parvietojams dokumenta formāts (.pdf)
- Satur: īstenojamo pasākumu pārskatu sarakstu.

Izmantojiet to, lai:

- Nodot informāciju iesaistītajiem cilvēkiem.
- Noskaidrot, kuri pasākumi jāīsteno nākamajos 3 mēnešos.

 Pārskats

Lejuplādēt darba vides riska novērtējumu

- Formāts: Rich Text Format (.rtf)
- Ietver: visu JŪsu informāciju un datus, ko sniedzāt, veicot darba vides riska novērtējumu.

Izmantojiet to, lai:

- **uzrādīt darba vides riska novērtēšanas dokumentus** Valsts darba inspekcijai vai citām uzraudzības iestādēm,

Risku secības princips: AKCENTS UZ VEICAMAJIEM PASĀKUMIEM

- 1. Riski, kas ir identificēti, novērtēti un kuriem IR paredzēts rīcības plāns** (JŪS ESAT PIEVIENOJUŠI PASĀKUMUS)
- 2. Riski, kas ir identificēti, bet kuru novēršanai NAV identificēti veicamie pasākumi** (JŪS NEESAT PIEVIENOJUŠI PASĀKUMUS)
- 3. Bīstamības faktori/problēmas, kam ir "pagaidu" statuss un kuras nav atrisinātas**
- 4. Kaitīgie faktori/problēmas, kas ir novērsti vai neattiecas uz attiecīgo uzņēmumu** (VISS KĀRTĪBĀ)



JAUTĀ: info@vdi.gov.lv

ZIŅO: nekvalitativs@vdi.gov.lv
nelegals@vdi.gov.lv

SEKO: [@darbaizsardziba](https://www.facebook.com/darbainspekcija)
[@darbainspekcija](https://www.facebook.com/darbainspekcija)

DALIES:

<https://www.facebook.com/darbainspekcija>

SKATIES:

<http://www.youtube.com/user/LMVDI#p/u>

IEPAZĪSTIES:

http://www.slideshare.net/Valsts_darba_inspekcija

Jautājumi?!?

Paldies par uzmanību!