
**Biežākās praktiskās problēmas
būvniecībā.**

**Būvniecības procesa uzraudzība –
Somijā izmantotās metodes
(TR metodikas) pielietojums.**

Mārcis Vītiņš,

Darba aizsardzības vecākais
speciālists, PSI Darba Medicīna

Rīga , 10.02.2011.

Celtniecības objektu uzraudzība

- Uzraudzības nepieciešamība
- Praktiskā realizācija
- Nepieciešamība pēc labākiem rezultātiem

TR Metodika

- Metodika tika sastādīta 1993. gadā Somijā
 - Metodikas nepieciešamība
 - Metodika reizē arī kā monitoringa sistēma
-

Apsekošanas protokols

Būvlaukuma adrese:			Datums:	
Objekts	Pareizi	Kopā	Nepareizi	Kopā
1. Darba process	### ## ## ## ////	24	## //	7
2. Sastatnes un kāpnes	### ## ## ## /	21	## ////	9
3. Mašīnas un iekārtas	##	5	## //	7
4. Pasargāšana no krišanas	### ## ## ## ### ## ## ## ### ## ## ## ### ## ## ## ### ## //	93	## ##	10
5. Elektrība un apgaismošana	### ## ## ## ### ## ## ## /	41	////	4
6. Kārtība un atkritumu savākšana	### ## ## ## ### ## ## ## ### ## /	51	## ## ## ## //	23
	Pareizi, kopā:	235	Nepareizi, kopā:	60

Apsekošanas protokols

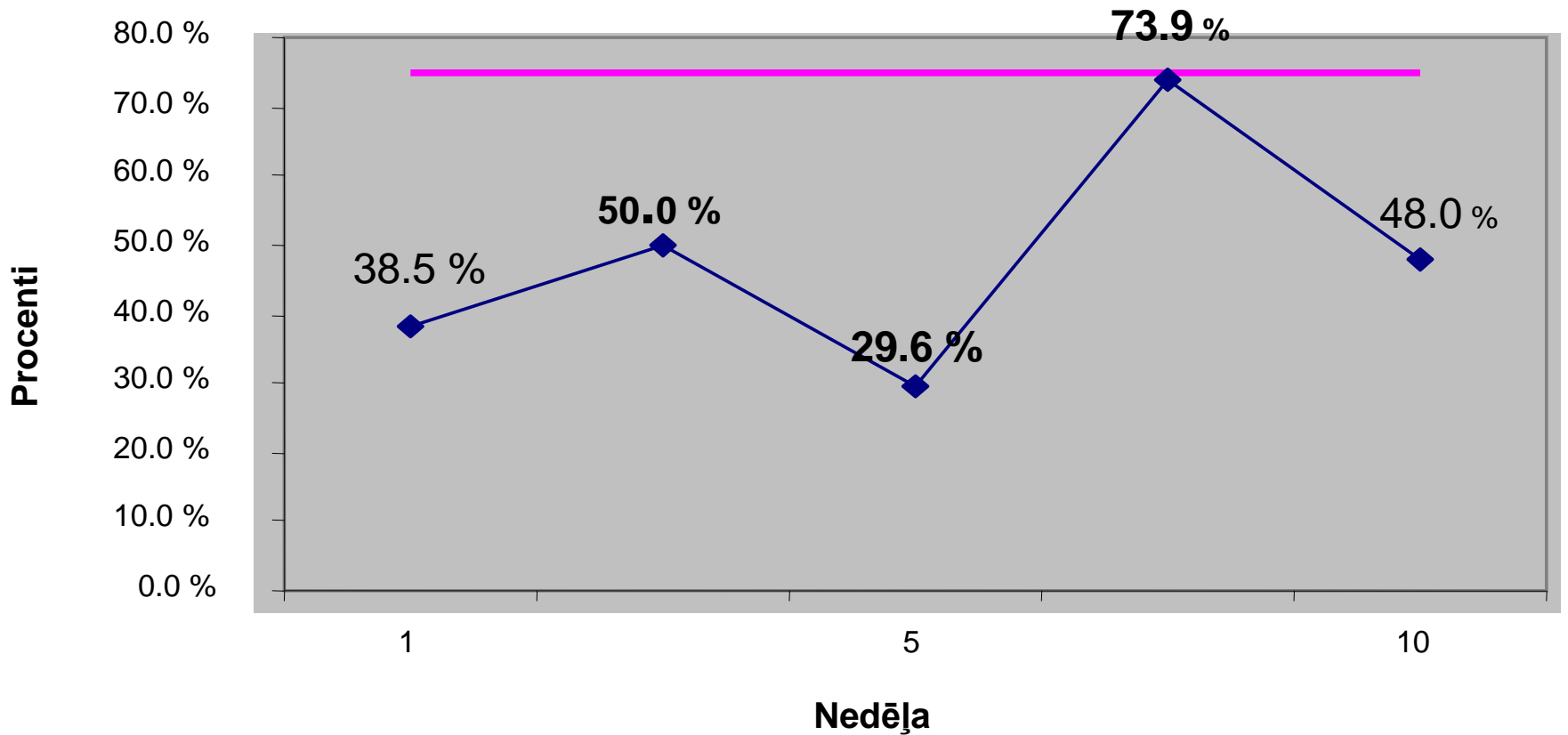
TR līmenis= $\frac{\text{Atzīme „pareizi” (skaitlis)}}{\text{„pareizi” + „nepareizi” (skaitlis)}} \times 100 = \frac{235}{295} \times 100 = 79,7\%$		
Atzīmes	Darbinieks	Labojuma datums
<i>Efektīvāk izmantot ķiveres</i>	<i>S.P.</i>	<i>24.09.</i>
<i>Plintuss balkona margām</i>	<i>S.P.</i>	<i>21.09.</i>
<i>Stāvos jāpalielina atkritumu tvertņu skaits</i>	<i>S.P.</i>	<i>21.09.</i>
<i>Kāpņu telpas apgaismojums A-sekcijā</i>	<i>O.T</i>	<i>21.09.</i>
<i>Nomarkēt atveres vākus</i>	<i>S.P.</i>	<i>21.09.</i>
<i>Jānodrošina piekļūšana mūrnieka darba vietai</i>	<i>U.R.</i>	<i>21.09.</i>

Metodikas praktiskie rezultāti

- Darbinieku attieksmes maiņa
 - Precīzu rezultātu iegūšana
 - Datu analīze un sistēmas uzlabošana
-

Grafiskais kopsavilkums

Aizsardzība pret nokrišanu



Datu kopsavilkums

1. Darba process		2. Sastatnes, pastatnes un kāpnes		3. Mašīnas un mehānismi		4. Aizsardzība pret nokrišanu		Nokrišanas procenti
Pareizi	Nepareizi	Pareizi	Nepareizi	Pareizi	Nepareizi	Pareizi	Nepareizi	
7	1	2	0	1	0	5	4	55.6 %
12	1	3	0	1	0	6	4	60.0 %
6	3	1	0	0	0	7	16	30.4 %
8	2	2	1	1	0	27	9	75.0 %
11	5	2	0	1	0	9	9	50.0 %
44	12	10	1	4	0	54	42	
78.6 %		90.9 %		100.0 %		56.3 %		

Datu kopsavilkums

5. Elektroiekārtas un apgaismojums		6. Kārtība un tīrība		Kopumā		TR Procenti
Pareiz	Nepareizi	Pareiz	Nepareizi	Pareiz	Nepareizi	
4	1	3	2	21	8	72.4 %
4	1	4	2	30	8	78.9 %
4	0	4	1	22	20	52.4 %
3	0	5	3	44	15	74.6 %
1	0	3	2	27	16	62.8 %
16	2	19	10	144	67	
88.9 %		65.5 %		68.2 %		

Biežākās praktiskās problēmas

- 1) Aizsardzības pret nokrišanu
 - 2) Kārtība un tīrība
 - 3) Darba procesi
 - 4) Sastatnes, pastatnes un trepes
 - 5) Elektroiekārtas
-

PALDIES PAR UZMANĪBU !!!
