

# Pētījuma „Darba apstākļi un riski Latvijā, 2010” rezultāti :

## psihoemocionālo riska faktoru izplatība darba vidē Latvijā

**Linda Matisāne,**  
Pētnieku grupas vadītāja  
linda@prevention.lv



Latvijas Darba devēju konfederācija



# Saturs

- Biežākie psihoemocionālie riska faktori
- Veselības traucējumu saistība ar psihoemocionālajiem riska faktoriem
- Emocionālā vardarbība/ psiholoģiskā ietekmēšana
- Laika trūkums
- Virsstundu darbs
- Darba intensitāte



# Vispārīga informācija

- Latvijas Darba devēju konfederācijas pasūtījums
- Veica:
  - SIA “Inspecta Prevention”
  - SIA “TNS Latvia”
- ar Eiropas Savienības Eiropas Sociālā fonda un Latvijas valsts finansiālu atbalstu projekta „Darba attiecību un darba drošības normatīvo aktu praktiska piemērošana nozarēs un uzņēmumos” (Nr. 1DP/1.3.1.3.2./08/IPIA/NVA/002) ietvaros
- 2009.gada novembris – 2011.gada janvāris



Latvijas Darba devēju konfederācija



# Pētījuma saturs

## Aptaujas

- Darba devēji (N=1044)
- Nodarbinātie (N=2455)
- Darba aizsardzības speciālisti (N=210)

## Datu bāzu analīze

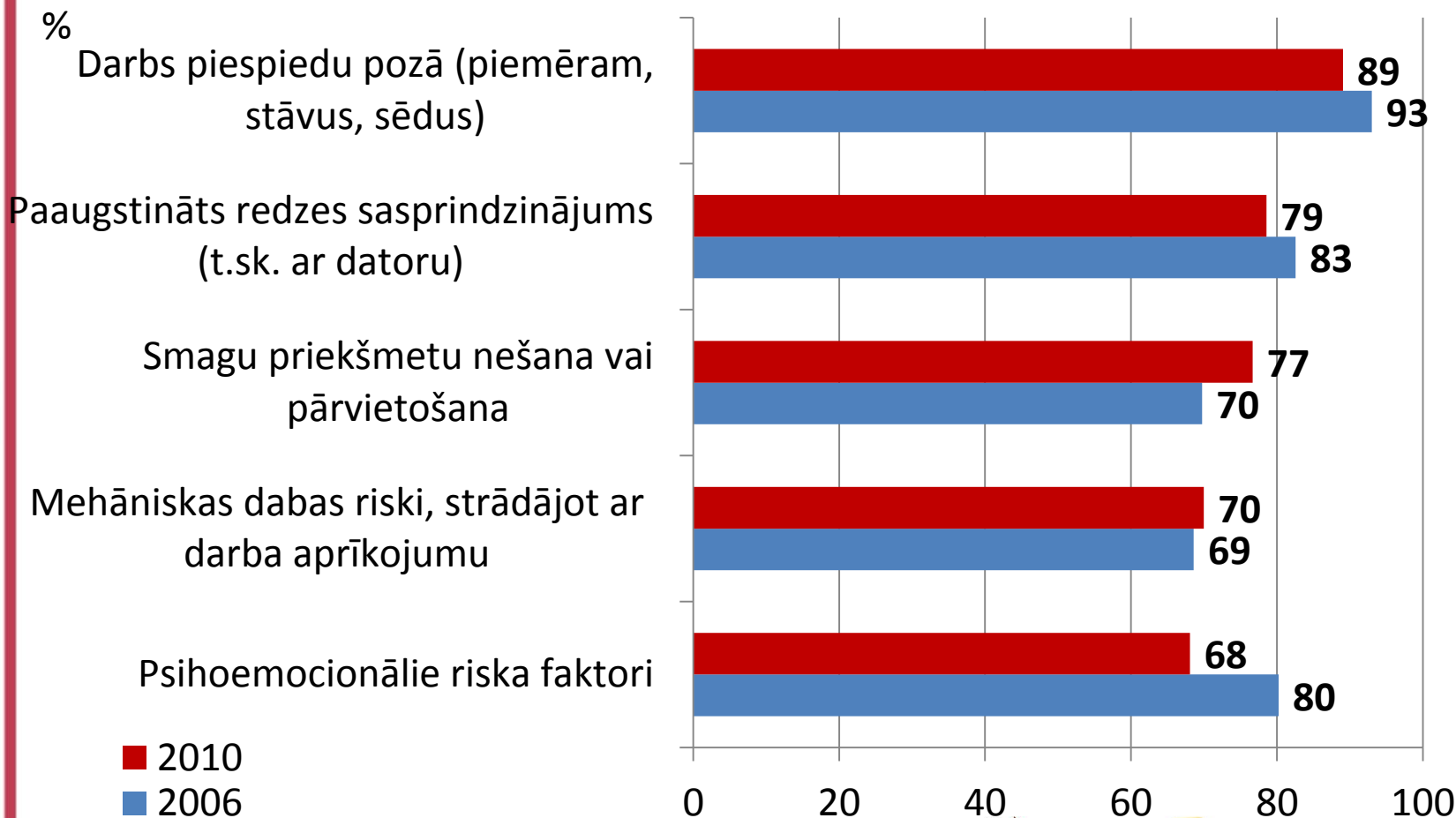
- P.Stradiņa KUS Aroda un radiācijas medicīnas centrs
- Valsts sociālās apdrošināšanas aģentūra
- Valsts darba inspekcija
- Rīgas Stradiņa universitātes Higiēnas un arodslimību laboratorija



Latvijas Darba devēju konfederācija



# TOP 5 būtiskākie darba vides riska faktori



**DAS aptaujas dati, 2006; 2010**



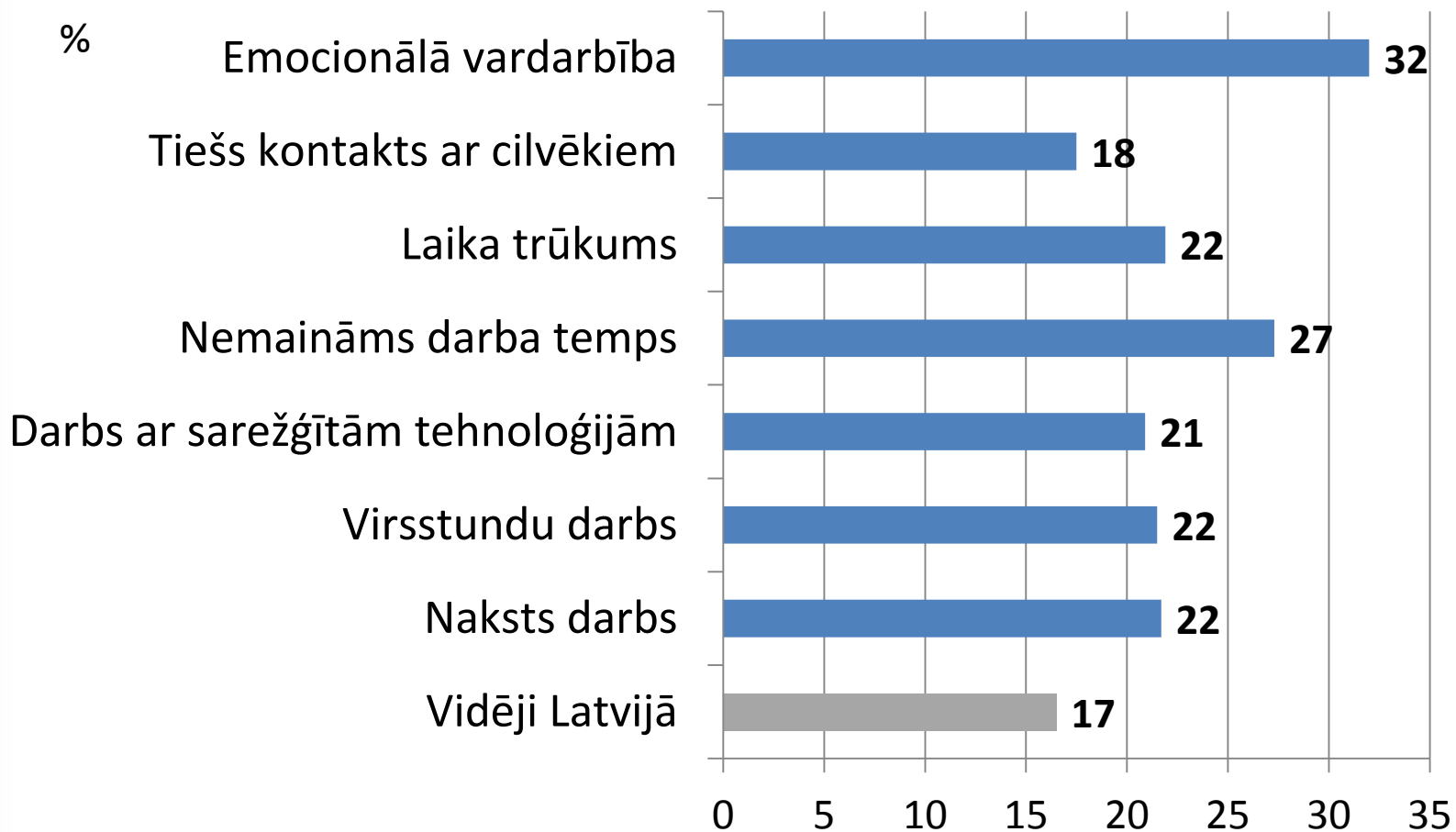
Latvijas Darba devēju konfederācija



ESF  
EIROPAS SOCIĀLAIS  
FONDS



# Veselības traucējumu biežums, ja darba vidē ir psihoemocionālie riska faktori



**Nodarbināto aptaujas dati, 2010**



Latvijas Darba devēju konfederācija



ESF  
EIROPAS SOCIĀLAIS  
FONDS



# Emocionālā vardarbība / psiholoģiskā ietekmēšana

Jautājums	Ir saskārušies (%)	Nav saskārušies (%)
Veselības traucējumi	<b>32</b>	13
Slimošana pēdējā gada laikā	<b>50</b>	34
Slimības lapu ņemšana	<b>28</b>	21
Slimi gājuši uz darbu	<b>15</b>	10

**Nodarbināto aptaujas dati, 2010**



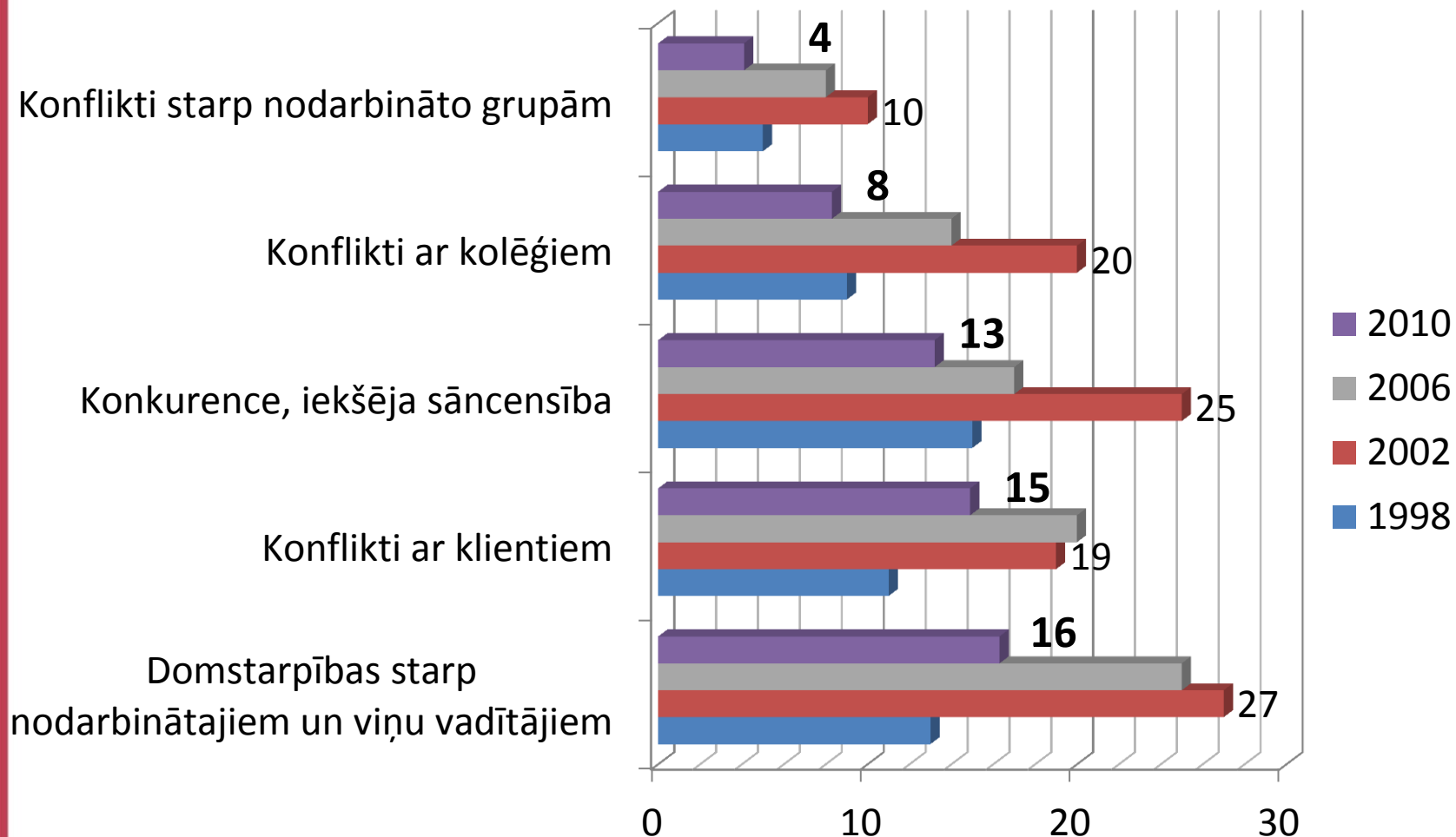
Latvijas Darba devēju konfederācija



ESF  
EIROPAS SOCIĀLAIS  
FONDS



# Psihoemocionālo riska faktoru izplatība (samērā bieži + reizi pa reizei)



**Nodarbināto aptaujas dati, 2006; 2010**  
**Darba dzīves barometrs, 1998; 2002**



Latvijas Darba devēju konfederācija



ESF  
EIROPAS SOCIĀLAIS FONDS





# Nozares – TOP 5

- Būvniecība (visas situācijas) (- 99%)
- Veselība un sociālā aprūpe (konflikti ar klientiem, vardarbība) (- 65%)
- Koksnes, koka un korķa izstrādājumu, mēbeļu ražošana (konflikti darbinieku starpā) (-95%)
- Lauksaimniecība, mežsaimniecība (konflikti ar darbiniekiem, ar vadītājiem) (-95%)
- Ieguves rūpniecība, karjeru izstrāde (konflikti darbinieku starpā, psiholoģiskā ietekmēšana) (-96%)

**Nodarbināto un darba devēju aptaujas  
dati, 2010**



Latvijas Darba devēju konfederācija



# Emocionālā vardarbība / psiholoģiskā ietekmēšana

- 19% nodarbināto minējuši šo riska faktoru
- 91% darba devēju minējuši, ka neviens darbinieks viņu uzņēmumā nav pakļauts šim riska faktoram
- Biežākie izraisītāji:
  - klienti, t.sk. bērni skolās, viņu vecāki, pacienti veselības aprūpes iestādēs u.c. (59%)
  - tiešie darba vadītāji (23%)
  - uzņēmuma iestādes vadītāji vai darba devēji (18%)



# Kas cieš biežāk - teorija

- Par upuriem visbiežāk kļūst darbinieki, kas nevēlas pakļauties citu cilvēku lēmumiem. Piemēram, bosinga gadījumā tie būtu darbinieki, kuri nevēlas pakļauties vai nu sava tiešā vadītāja, vai uzņēmuma vadītāja autoritatīvajai rīcībai.
- Bieži vien upuri ir darbaholiķi, rūpīgi perfekcionisti, kuri strādā vēlu vakarā un brīvdienās un kuri nāk uz darbu pat tad, ja ir slimi.
- Darbinieks baidās zaudēt darbu, tāpēc viņam nav citas iespējas, kā vien pakļauties.



# Kas cieš biežāk – pētījuma rezultāti

- Sievietes – 24% (vīrieši 13%)
- Vecumā – 25-54 gadi (21-23%)
- Nodarbinātajiem, kam katru mēnesi algu maksā aploksnē - 29% (nekad nemaksā aploksnē - 18%)
- Tie, kas strādā virsstundas - 27% (nestrādā – 16%)
- Vidējos (28%) un lielajos uzņēmumos (33%)

**Nodarbināto aptaujas dati, 2010**



Latvijas Darba devēju konfederācija

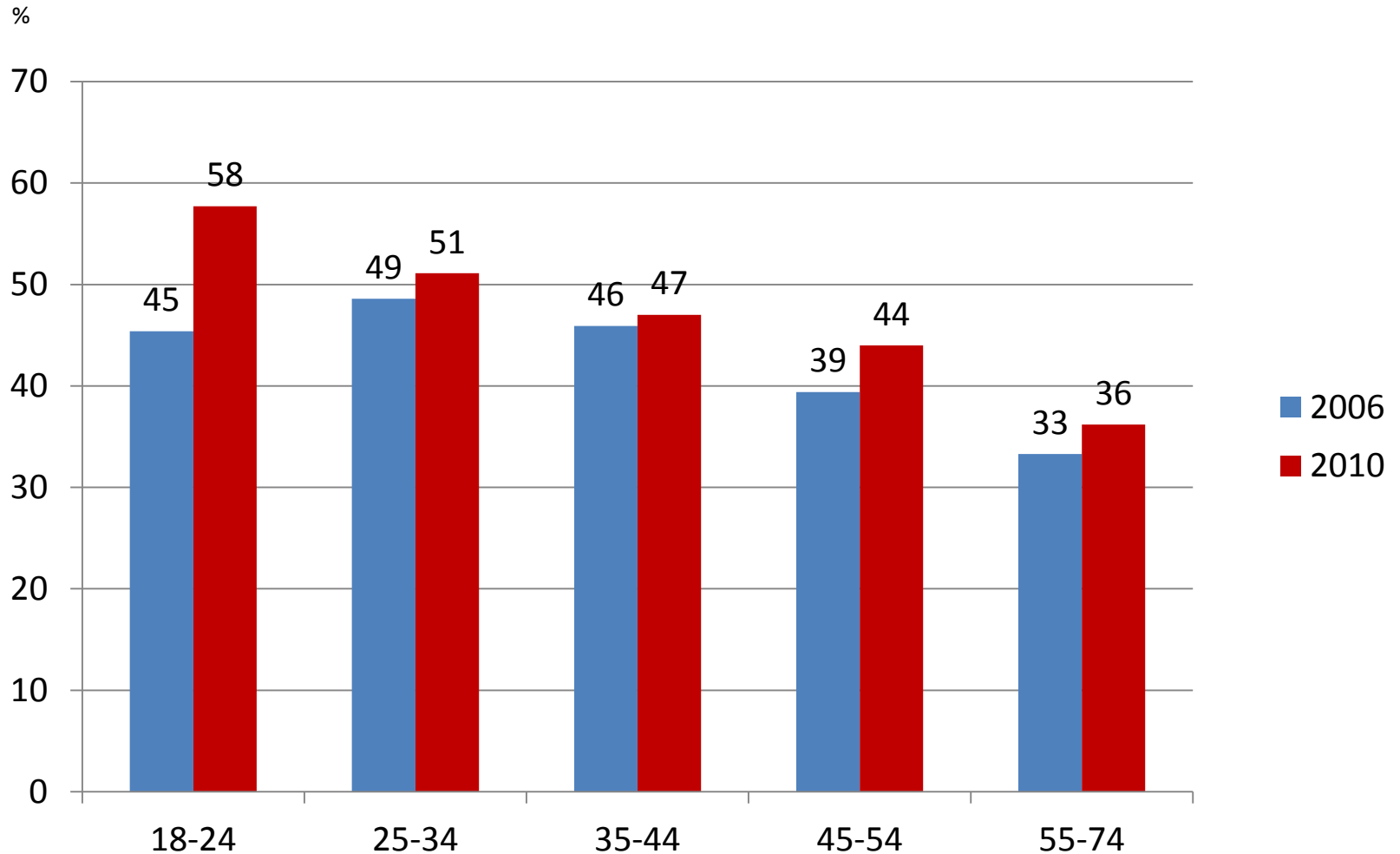


# Ar ko saskaras DAS?

- neviens konsultants vai darba aizsardzības speciālists, kas sniedz ārpakalpojumus, nespēj klientu uzņēmumā atpazīt «upurus» un «varmākas»
- emocionālās vardarbības problēmas nav izsakāmas kvantitatīvi, un tās ir grūti konkretizēt, tieši tāpēc uzņēmuma vadība no šo problēmu atzīšanas bieži vien mēdz izvairīties



# Konflikti ar klientiem



**Nodarbināto aptaujas dati, 2006; 2010**



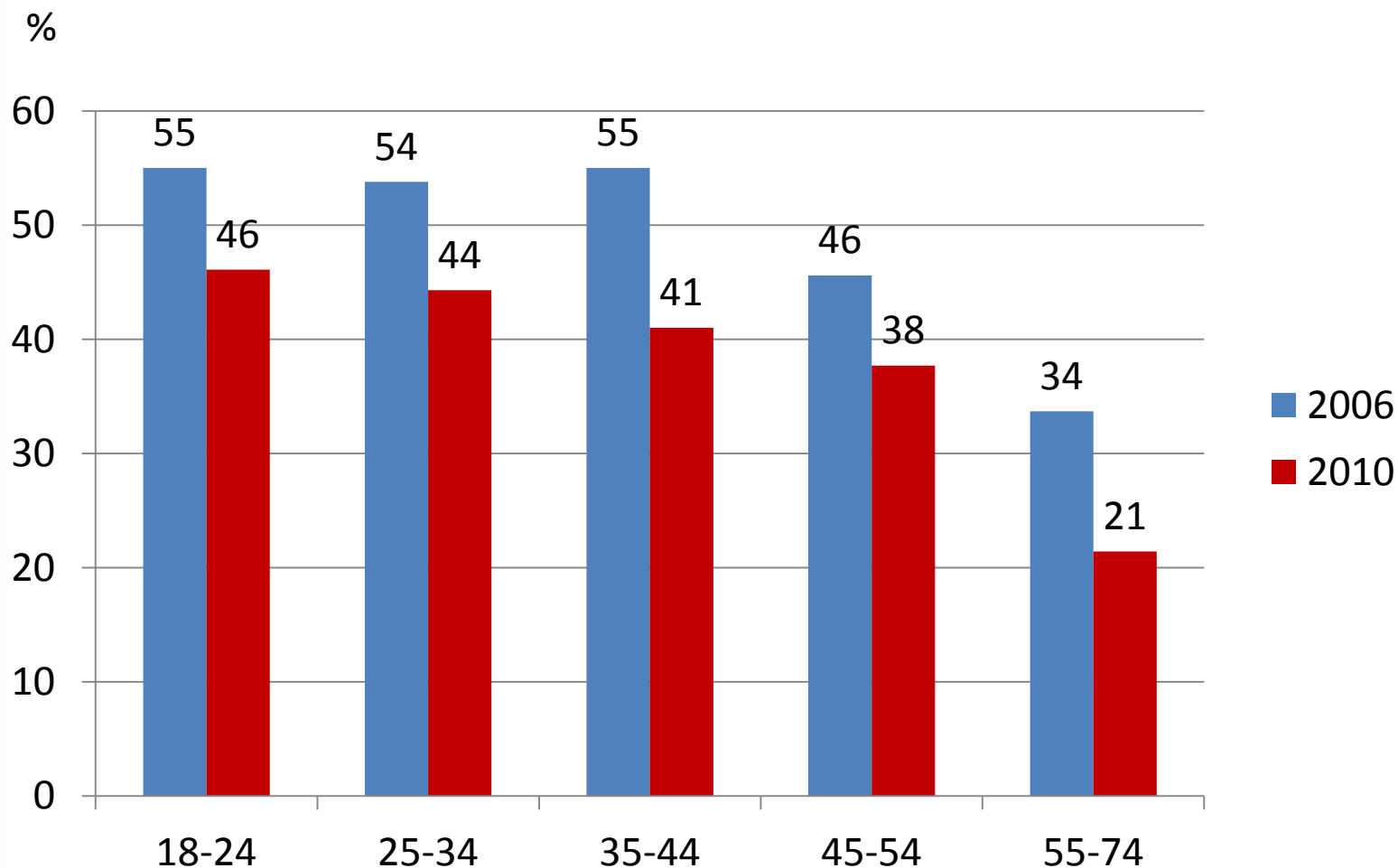
Latvijas Darba devēju konfederācija



ESF  
EIROPAS SOCIĀLAIS  
FONDS



# Konflikti ar kolēģiem



**Nodarbināto aptaujas dati, 2006; 2010**



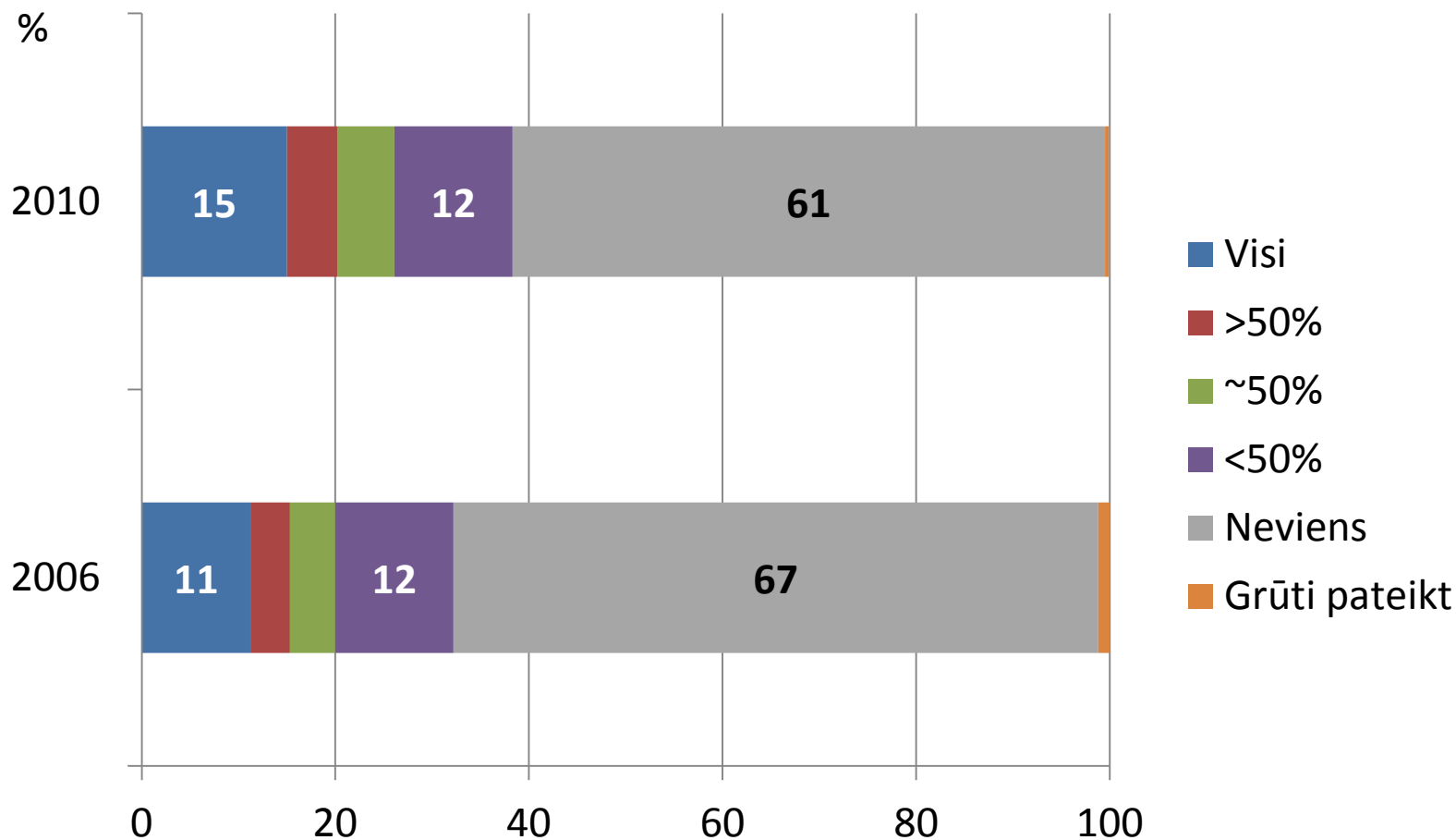
Latvijas Darba devēju konfederācija



ESF  
EIROPAS SOCIĀLAIS  
FONDS



# Nodarbināto skaits, kuriem raksturīgs laika trūkums



Darba devēju aptaujas dati, 2006; 2010



Latvijas Darba devēju konfederācija



ESF  
EIROPAS SOCIĀLAIS  
FONDS





# Kam raksturīgs laika trūkums?

- 50 % nodarbināto minējuši laika trūkumu (51% 2006.gadā)
- Vīriešiem 57%, sievietēm – 46%
- Nodarbinātajiem vecumā no 35-44 gadiem (55%)
- Nodarbinātajiem ar augstāko izglītību (63%)
- Jo lielāka alga, jo vairāk trūkst laika (līdz 150 Ls - 43%, 250 Ls un vairāk – 64%)
- Ja algu maksā aploksnē – 61% (nekad nemaksā – 48%)

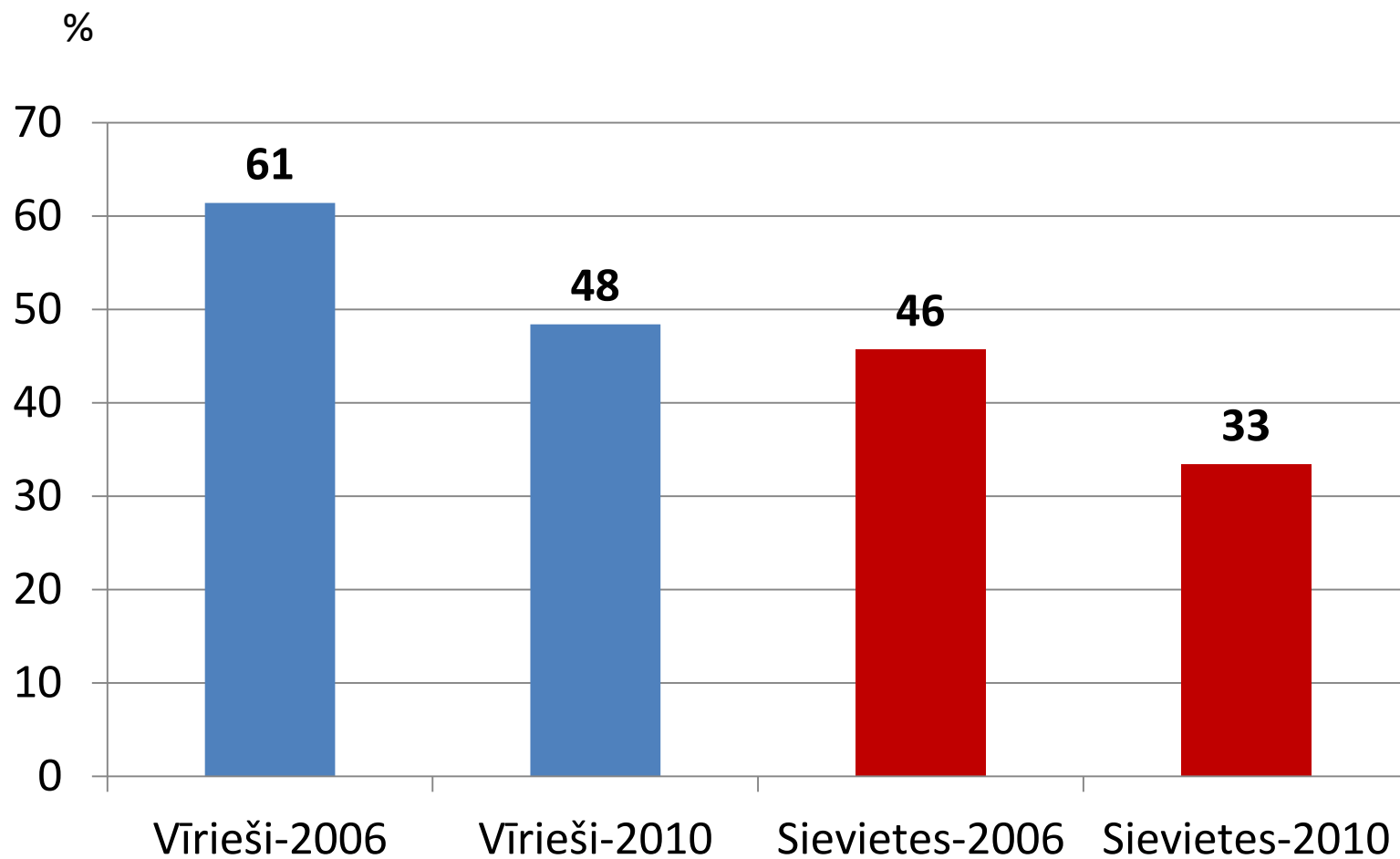
**Nodarbināto aptaujas dati, 2010**



Latvijas Darba devēju konfederācija



# Virsstundu darbs



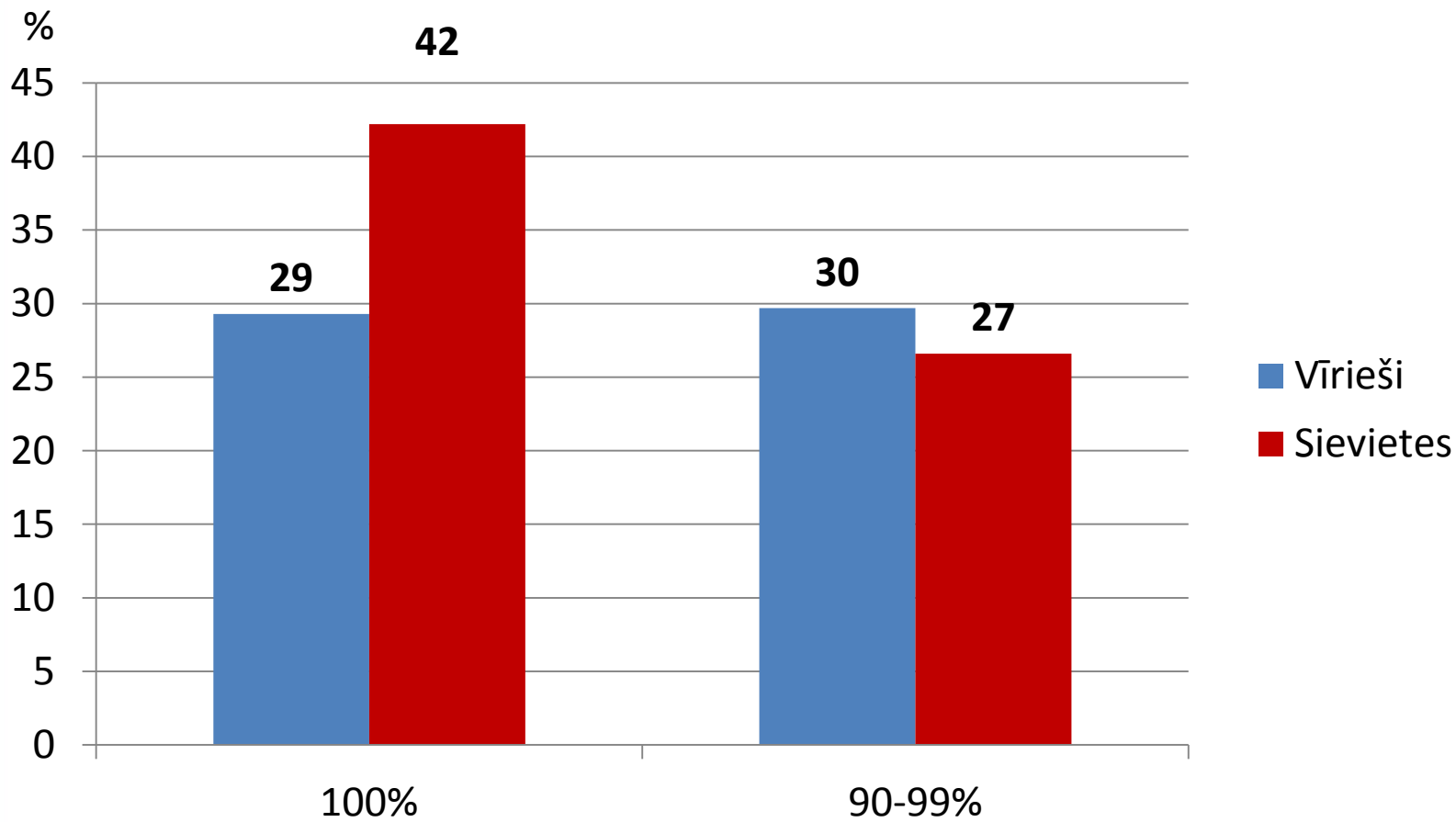
**Nodarbināto aptaujas dati, 2006; 2010**



Latvijas Darba devēju konfederācija



# Darba laika īpatsvars, ko nodarbinātais velta saviem tiešajiem darba pienākumiem



**Nodarbināto aptaujas dati, 2010**



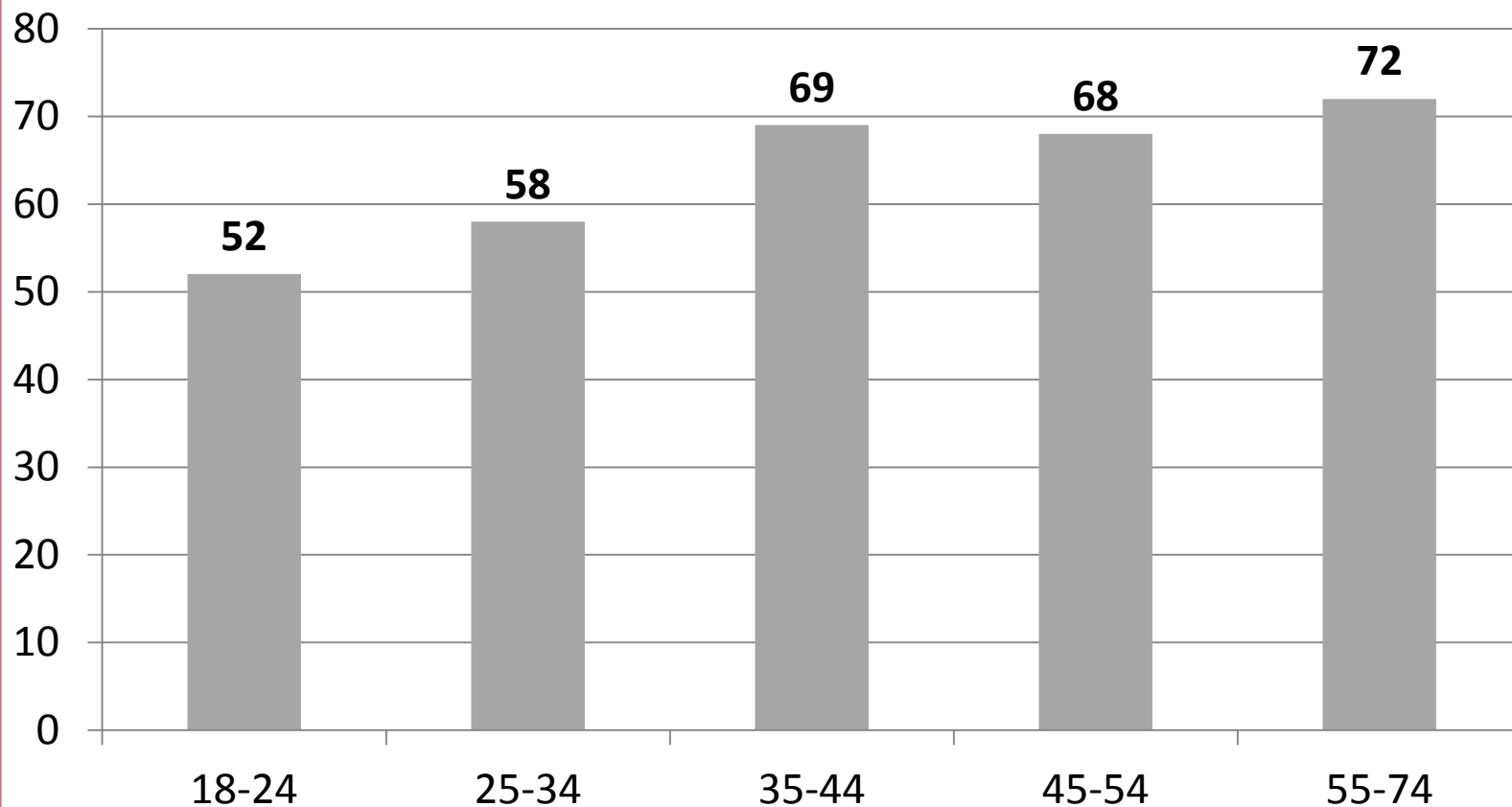
Latvijas Darba devēju konfederācija



EIROPAS SOCIĀLAIS FONDS



# Vidēji pēdējo 3 mēnešu laikā, cik % no kopējā darba laika Jūs veltījāt darbam (saviem tiešajiem darba pienākumiem)?



**Nodarbināto aptaujas dati, 2010**



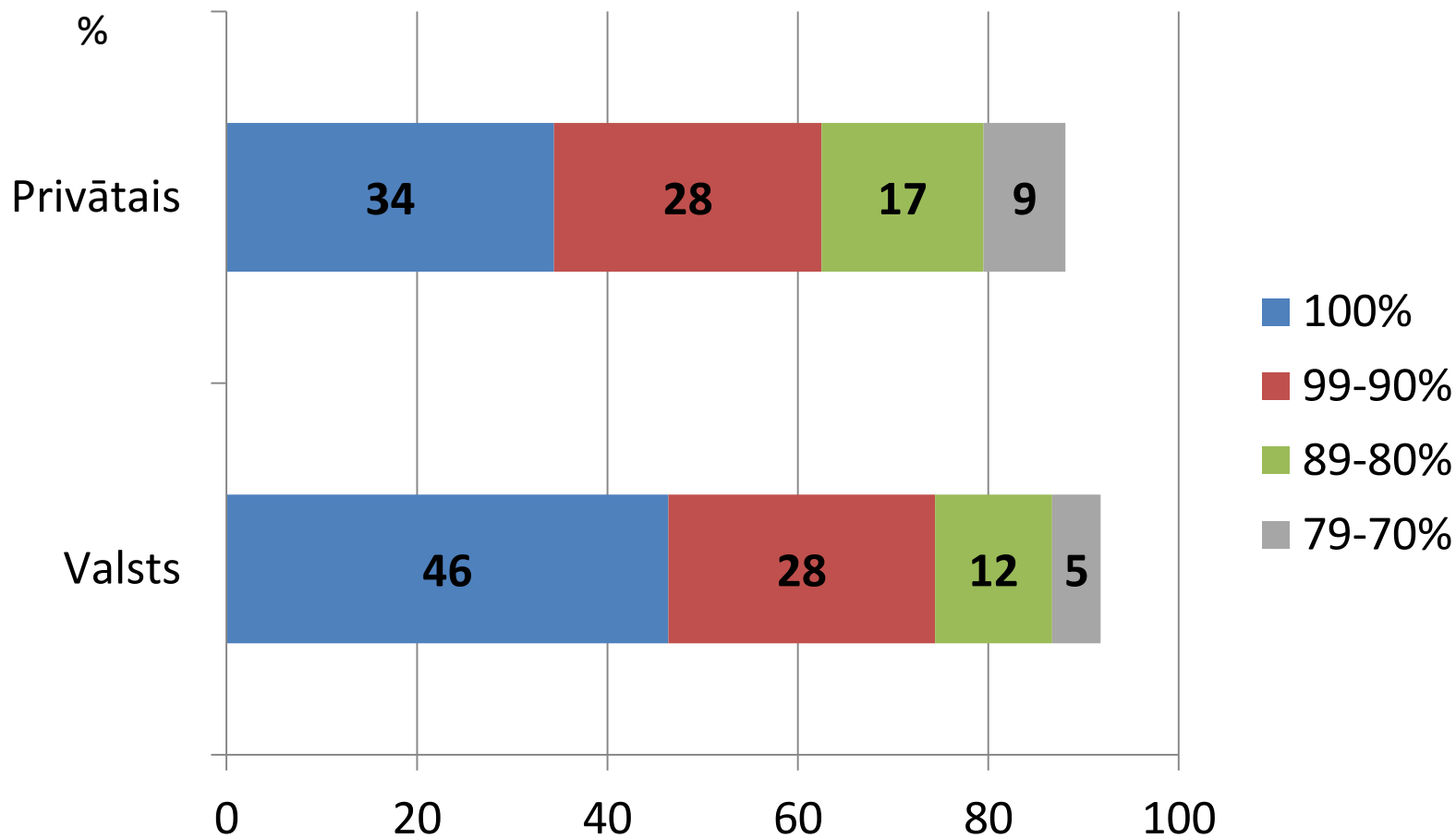
Latvijas Darba devēju konfederācija



EIROPAS SOCIĀLAIS FONDS



# Vidēji pēdējo 3 mēnešu laikā, cik % no kopējā darba laika Jūs veltījāt darbam (saviem tiešajiem darba pienākumiem)?



**Nodarbināto aptaujas dati, 2010**



Latvijas Darba devēju konfederācija



ESF  
EIROPAS SOCIĀLAIS  
FONDS



# Secinājumi

- Plaša riska faktoru grupa, kas sevī iekļauj dažādus darba vides aspektus
- Katrai nodarbināto grupai ir jāpievērš uzmanība, jo tai raksturīgi citi psihoemocionālie riska faktori
- Psihoemocionālie riska faktori izraisa/veicina arodslimību attīstību, ar darbu saistīto slimību attīstību, nelaimes gadījumu notikšanu
- Pastāv būtiska atšķirība starp nodarbināto viedokli un darba devēju viedokli par psihoemocionālo riska faktoru izplatību



PALDIES PAR UZMANĪBU!



Latvijas Darba devēju konfederācija

