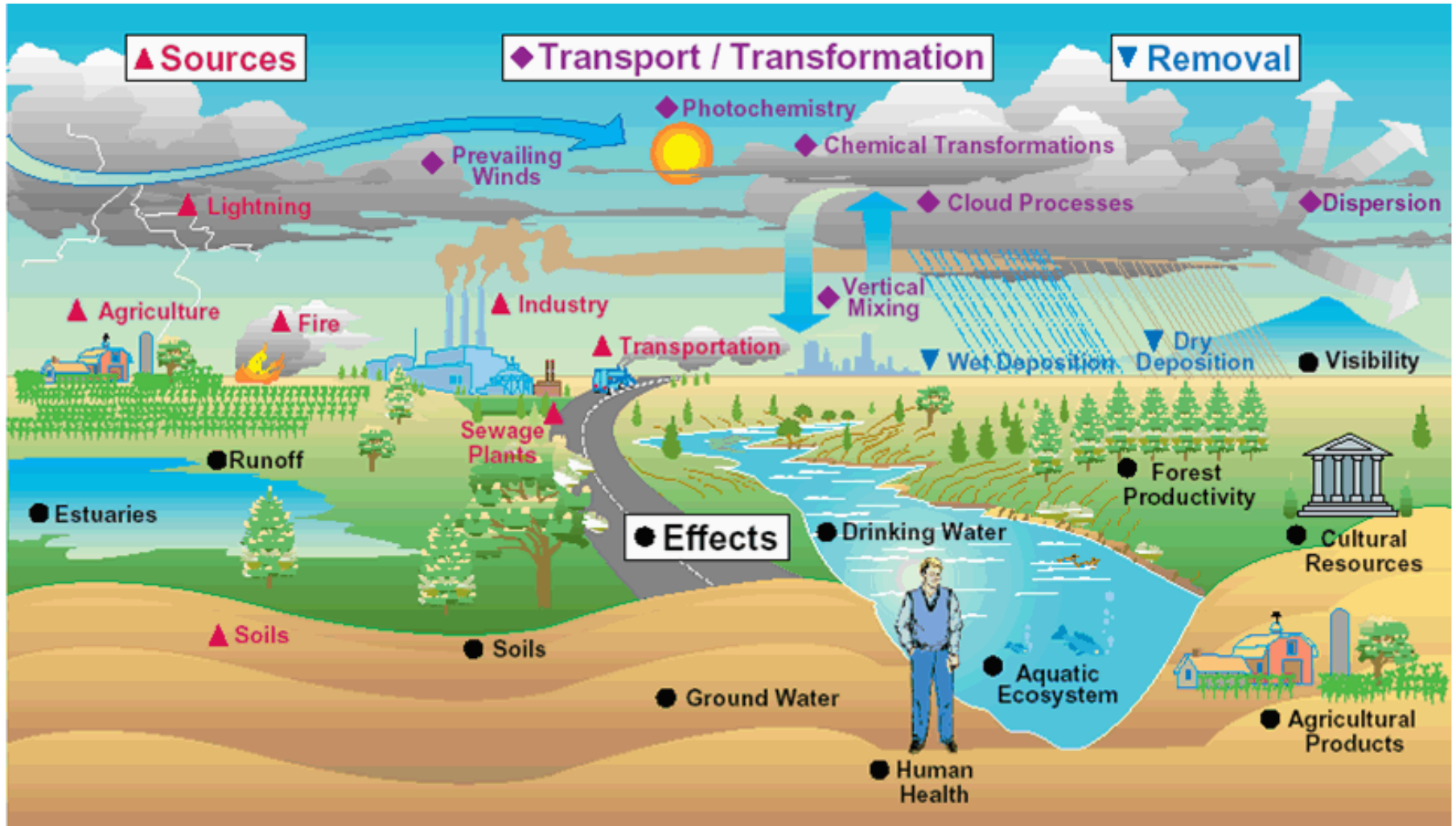


# EMS un BMS ekspluatācija

Tērējot mazāk,  
peļnīt vairāk



# Kas notiek?



Tērējot mazāk, pelnīt vairāk

# Komforts nav tikai temperatūra

t°, RH%,  
m/s,  
CO2,  
radiācija,  
smaržas

Cilvēka sajūtas

Karsti

Normāli

Auksti

Vides temperatūra

25 °C

24 °C

23 °C

22 °C

21 °C

20 °C

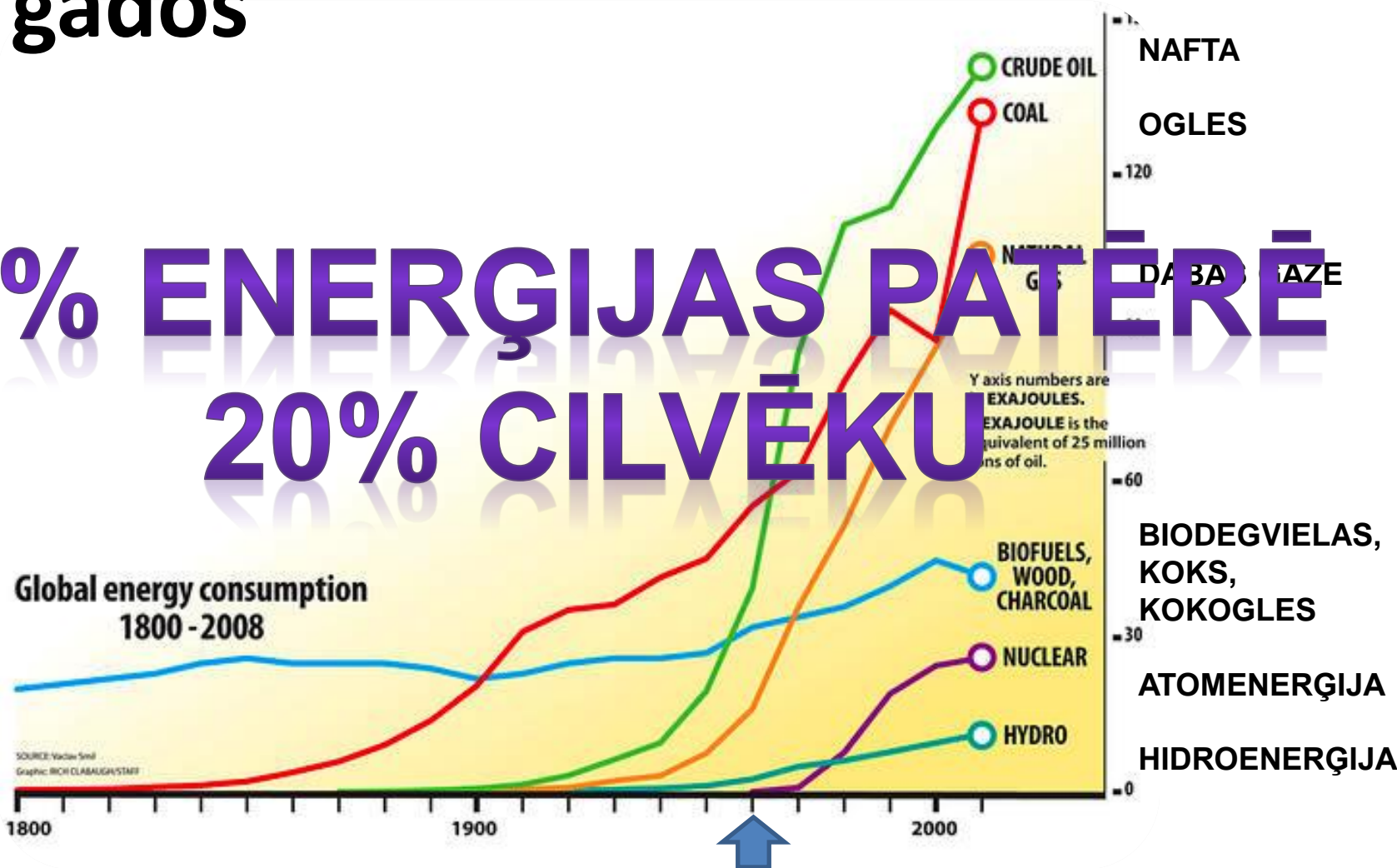
19 °C

18 °C

Tērējot mazāk, pelnīt vairāk

# Globālais enerģijas patēriņš pēdējos 200 gados

80% ENERĢIJAS PATĒRĒ  
20% CILVĒKU



# Energoefektivitāte ir aktualitāte

- Enerģijas cena

Cik reāli sagaidīt cenu krišanos?

- Vides aspekti

Kā šodienas dabas resursu patēriņš mūs ietekmēs ?

- Konkurētspēja šodien un nākotnē

Cik ilgs ir laiks nepieciešams pielāgoties jauniem apstākļiem?

# Energoefektivitāte

## Pasīvā

- siltināšana
- modernas iekārtas
- efektīvs apgaismojums
- jauns un ekonomisks auto
- “0” patēriņa ēka
- A klases sadzīves tehnika

## Aktīvā

- efektīva apkures regulēšana
- saprātīga lietošana
- ieslēgšana/izslēgšana
- braukšanas stils
- mikroklimata darbība
- elektrības tarifa izvēle

Tērējot mazāk, pelnīt vairāk

# Produktu pielietojums

Apkure

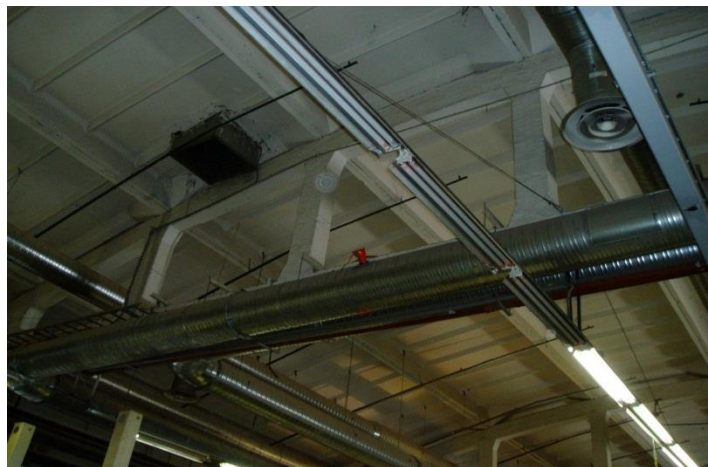


Ugunsdzēsība

Ūdensapgāde

Kanalizācija

Ventilācija



Apgaisme

Dzesēšana

Apsardze

Tērējot mazāk, pelnīt vairāk

# EMS - Instruments enerģijas patēriņa datu attālinātai savākšanai un analīzei

- Attālināta datu vākšana
- Datu analīze



# **BMS - Instruments procesu vadībai un enerģijas ietaupījumiem**

- **Procesu vadība**
- **Enerģijas ietaupījumi**

# Ko mēs darām?

- Veicam attālinātos un klātienes auditus
- Sagatavojam uzlabojumu un automatizācijas projektu un izpilddokumentāciju
- Veicam izbūvi

# EMS, BMS lietošana

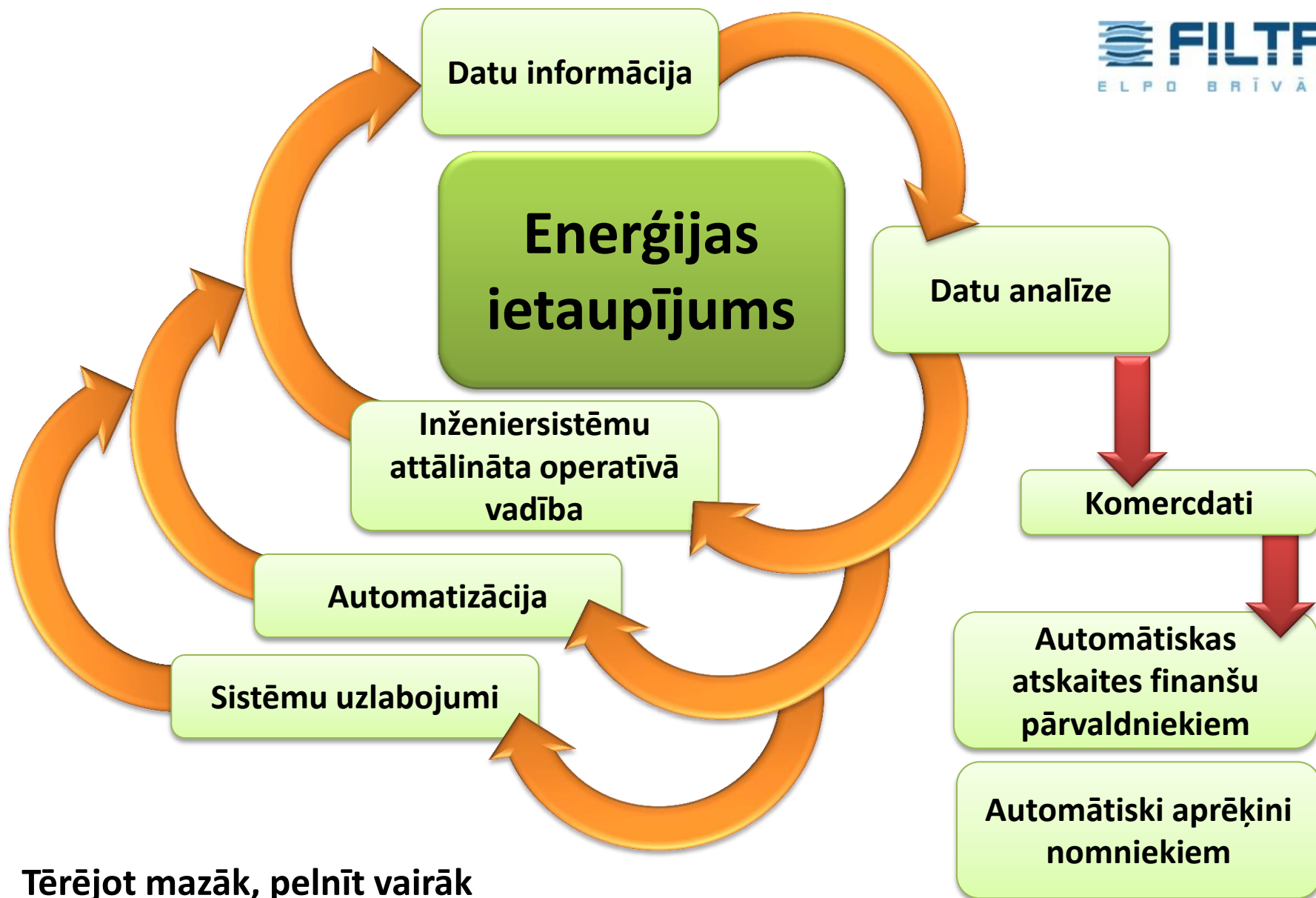
- EMS un BMS ir pusautomātiskas sistēmas
- EMS un BMS ir pilnveidojamas un papildināmas sistēmas
- EMS un BMS dod izcilus rezultātus, ja tos lieto ikdienā
- Instrumenti jālieto profesionāļiem

Tērējot mazāk, pelnīt vairāk

# Profesionāla EMS, BMS ekspluatācija

- Attālināti sistēmu ikdienas “online” auditi,
- Automatizācija,
- Uzlabojumi,
- Attālināta sistēmu defektācija.

# Ko ietver EMS, BMS ekspluatācija?

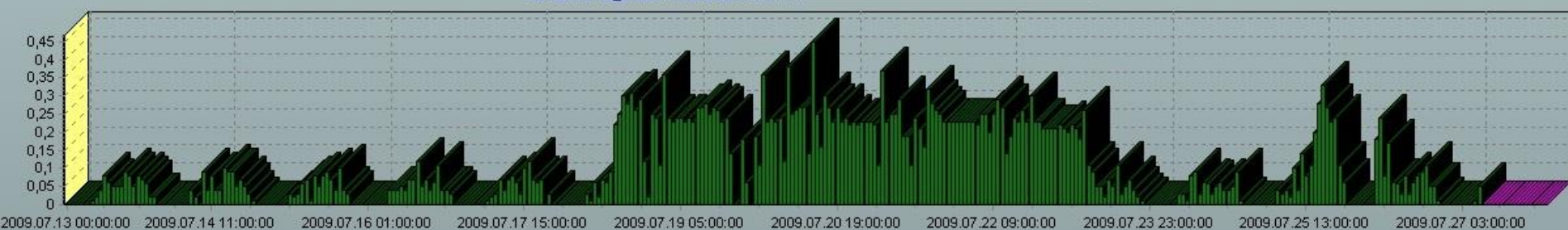


**Tērējot mazāk, pelnīt vairāk**

# Jautājums auditorijai!

**Kas noticis objektā?**

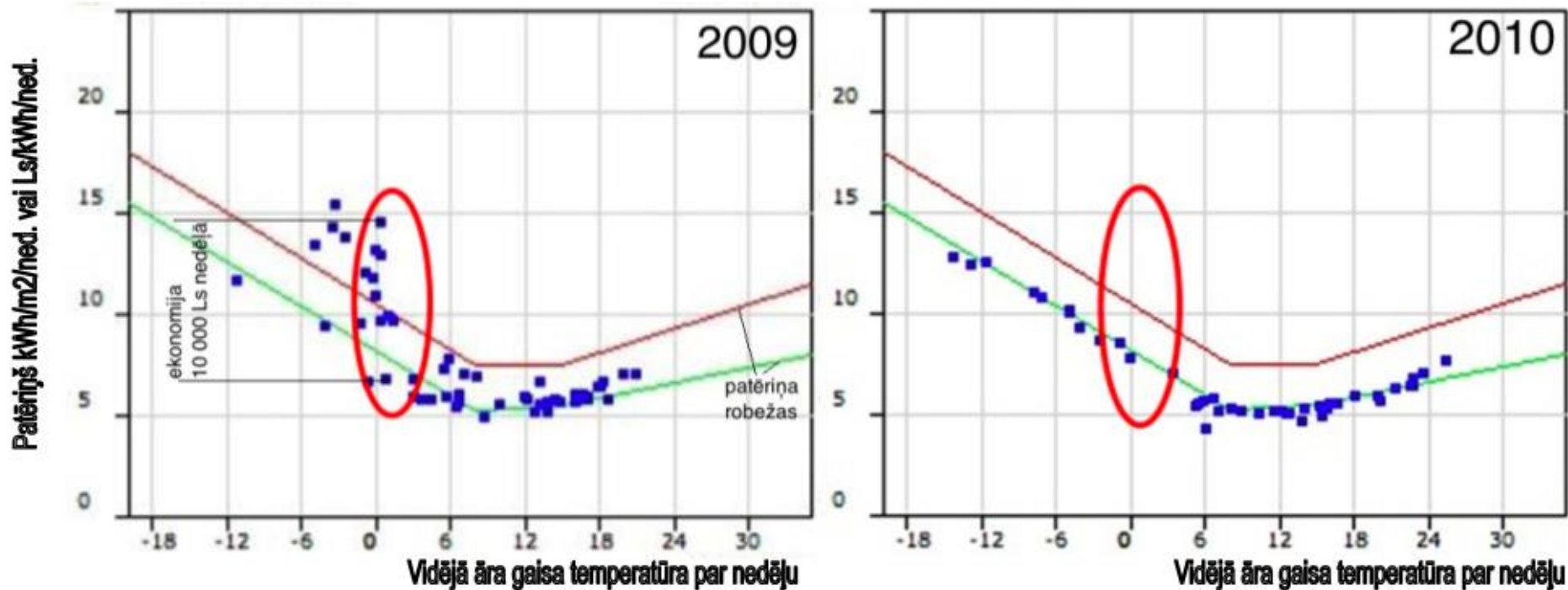
**Kas radījis ūdens patēriņa pieaugumu?**



**Katrs zaļais stabiņš H2O patēriņš stundā**

**Tērējot mazāk, pelnīt vairāk**

# legūtā ekonomija nedēļā 10 000 Ls



Visas ēkas elektroneģijas un siltuma enerģijas patēriņš

Tirdzniecības centrs Rīgā > 30 000 m<sup>2</sup>

Tērējot mazāk, pelnīt vairāk

# Klienta ieguvumi:

- Precīzāk vadīti tehnoloģiskie procesi-  
augstāka kvalitāte, efektīvāki izejvielu  
izlietojumi
- Enerģijas ietaupījumi- elektrība, gāze,  
ūdens, siltums, aukstums

Tērējot mazāk, pelnīt vairāk



# Klienta ieguvumi:

- Ieguldījumi atmaksājas 6 mēnešu laikā
- Konkurētspējas palielināšanās



**Tērējot mazāk, pelnīt vairāk**

**Klienta ieguvumi:**

# **Enerģijas un naudas būtisks ietaupījums**

**Energoresursu sadārdzinājums palielina**

**BMS/PMS**

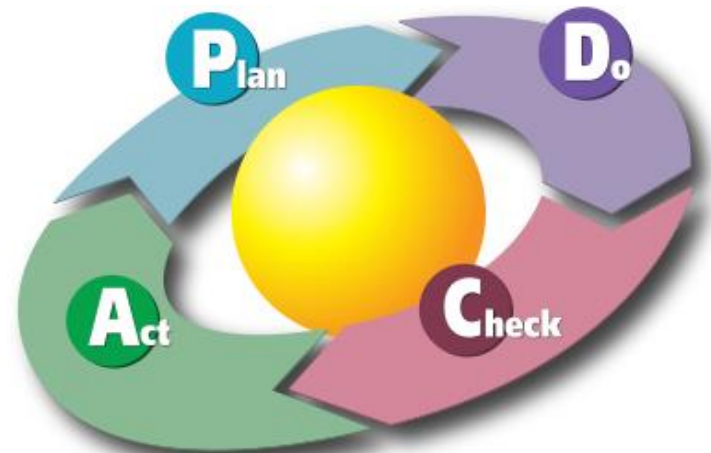
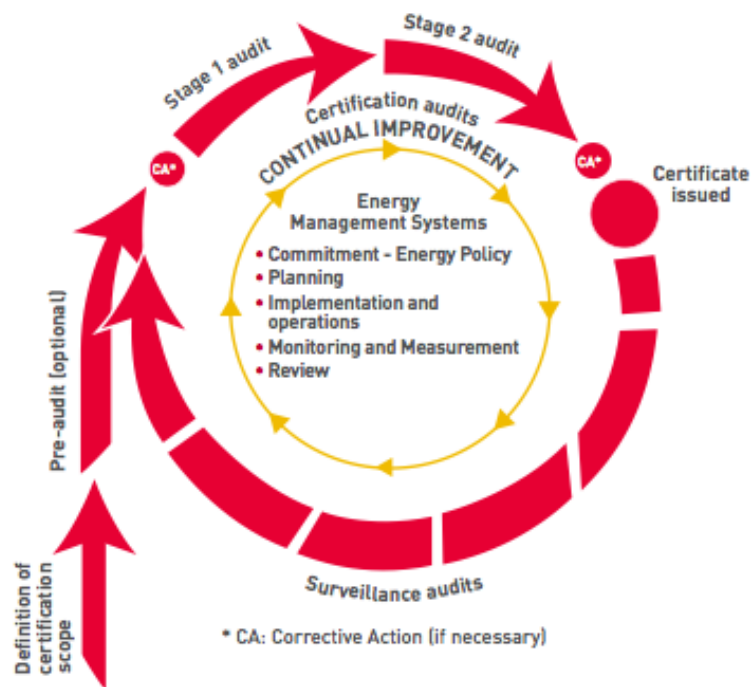
**nozīmi**



**Tērējot mazāk, pelnīt vairāk**

# LVS EN 16001 (ieviešana uzņēmumā) topošais ISO 50001

Eiropas standarts enerģijas pārvaldības sistēmām, kas balstīts uz Plan-Do-Check-Act ciklu. Latvijas Valsts Standarts no 2009. gada 26. novembra.



Tērējot mazāk, pelnīt vairāk

# Mūsu partneri



**Honeywell**



Tērējot mazāk, pelnīt vairāk

