

Fizikālo darba vides riska faktoru izplatība darba vidē Latvijā

(Pētījuma „Darba apstākļi un riski Latvijā 2009.-
2010.” rezultāti).

RSU DDVVI Higiēnas un arodslimību laboratorijas datu bāze

Inese Mārtiņšone, Dr.med.zin.

Darba drošības un vides veselības institūts, Rīgas Stradiņa universitāte

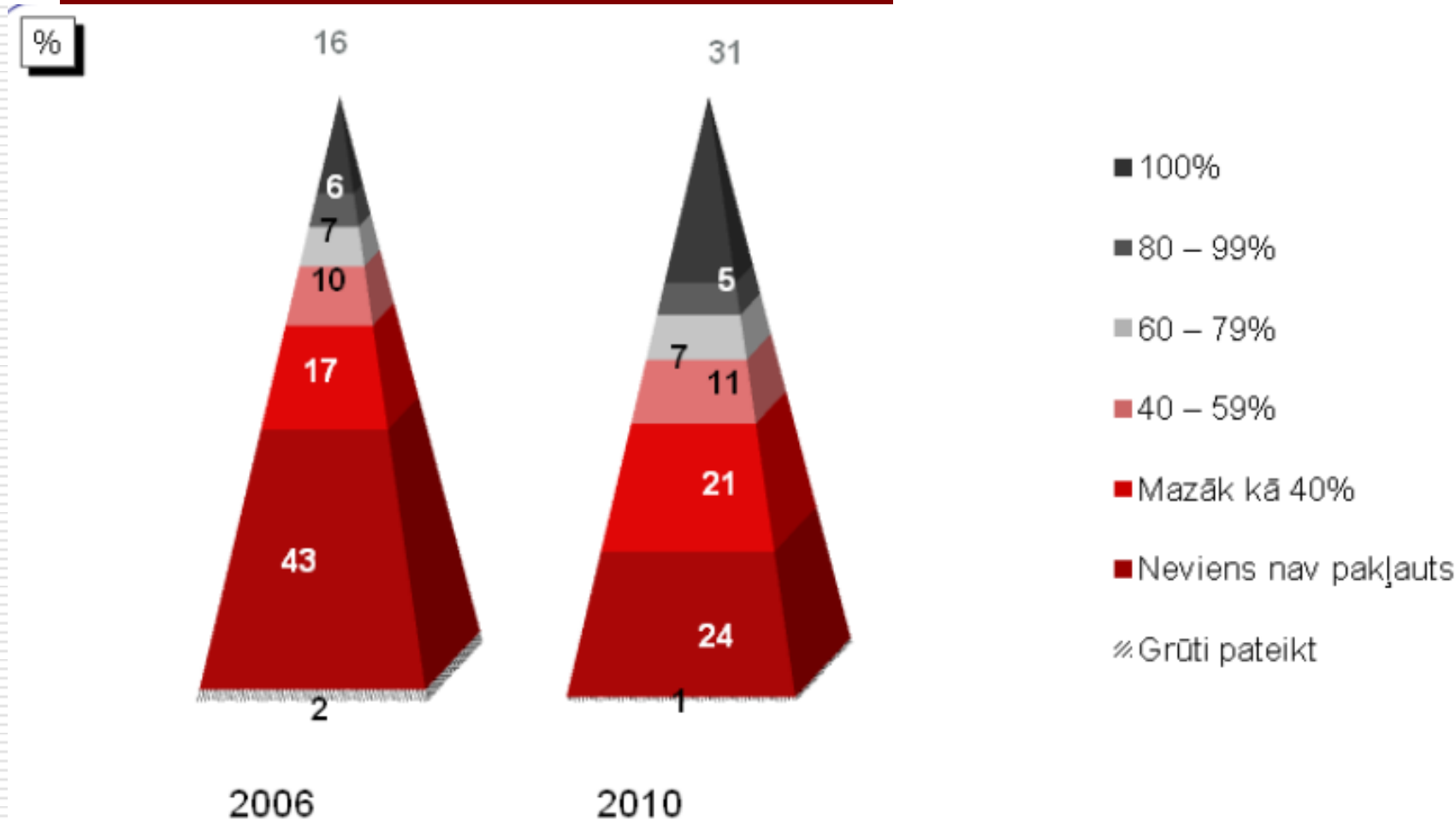
Kontakti: Inese.Martinsone@rsu.lv;

Jelgava, 12.06.2012.



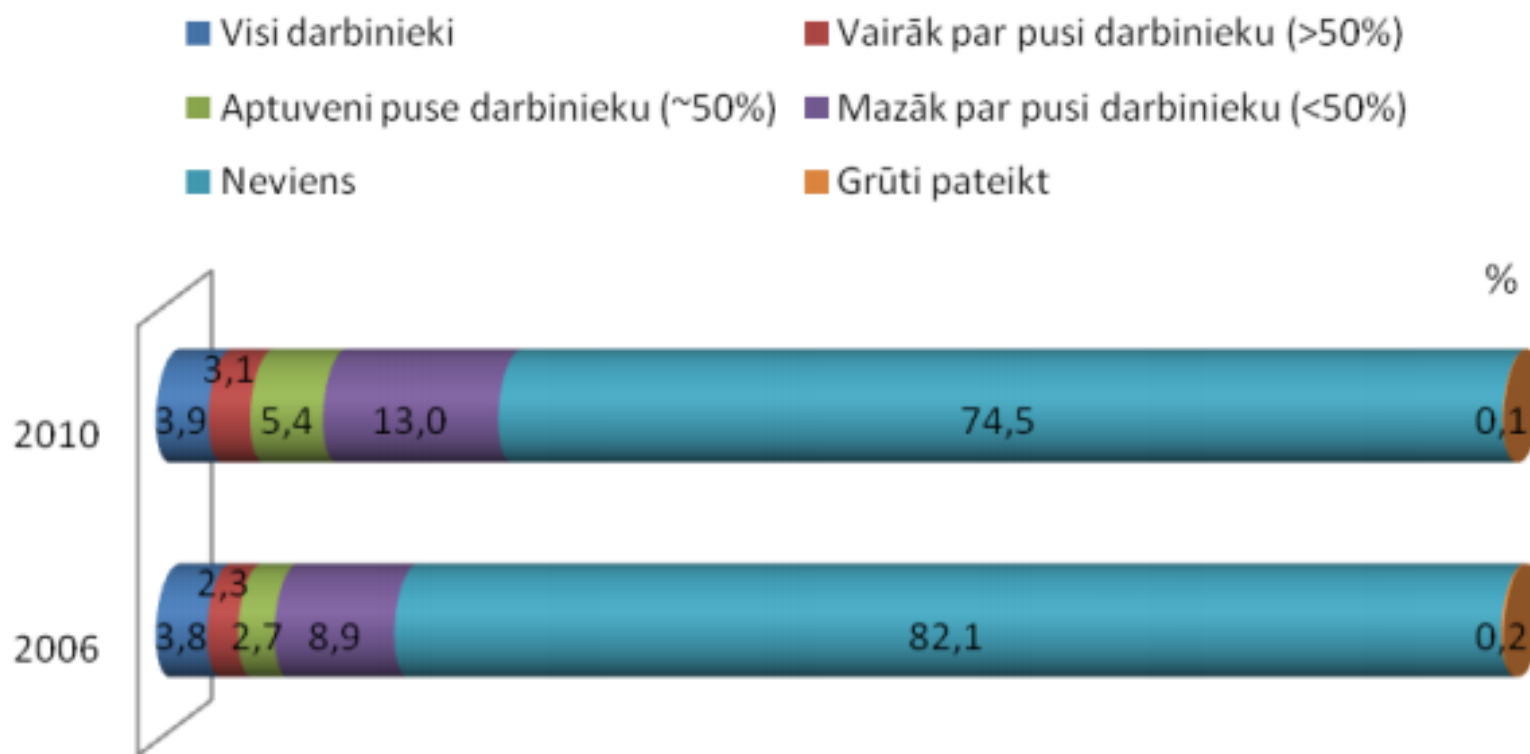
Darba devēju viedoklis:

Cik procenti no Jūsu uzņēmumā strādājošajiem ir pakļauti kaitīgajiem darba vides riska faktoriem?



Darba devēju viedoklis: Sakiet, lūdzu, cik daudzi no Jūsu uzņēmumā (iestādē) nodarbinātajiem ir pakļauti tik skaļam troksnim, ka nākas pacelt balsi, runājot ar cilvēkiem?

Troksnis

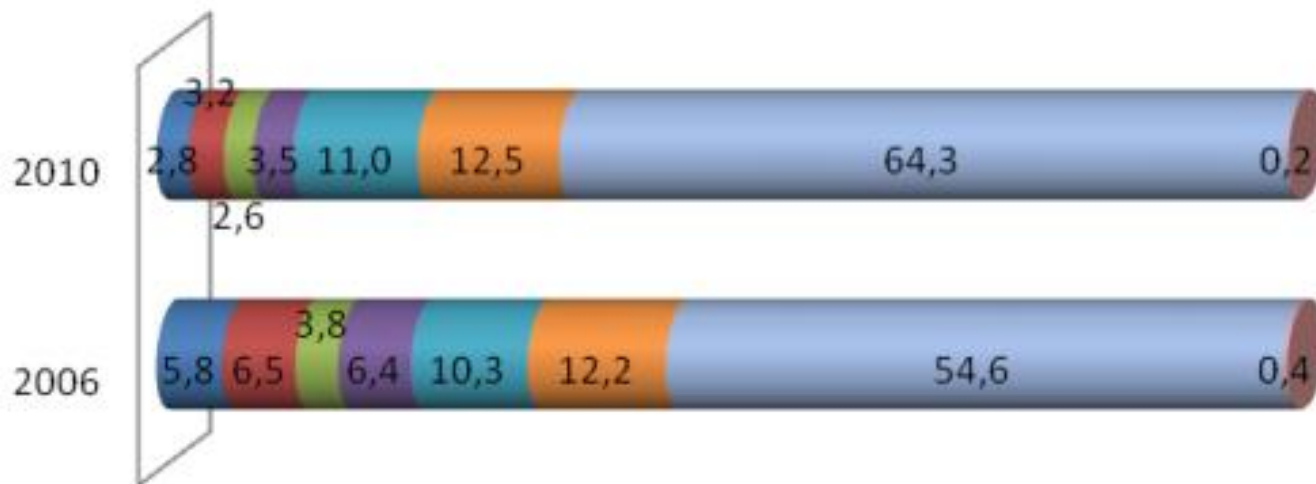
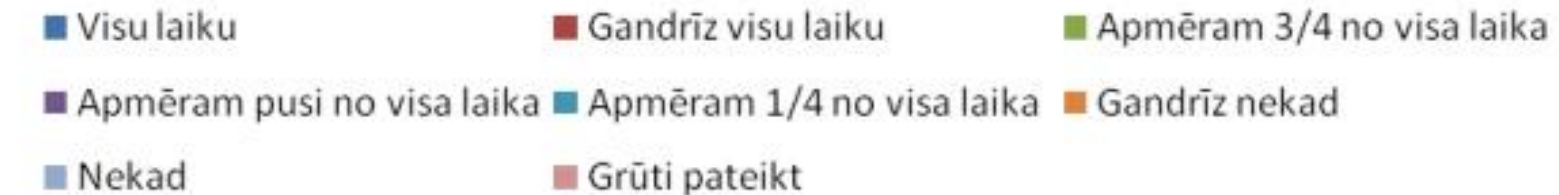


Avots: pētījums "Darba apstākļi un riski Latvijā 2009-2010"



Nodarbināto aptauja: Cik lielā mērā Jūs esat pakļauts tik skaļam troksnim, ka nākas pacelt balsi, runājot ar cilvēkiem?

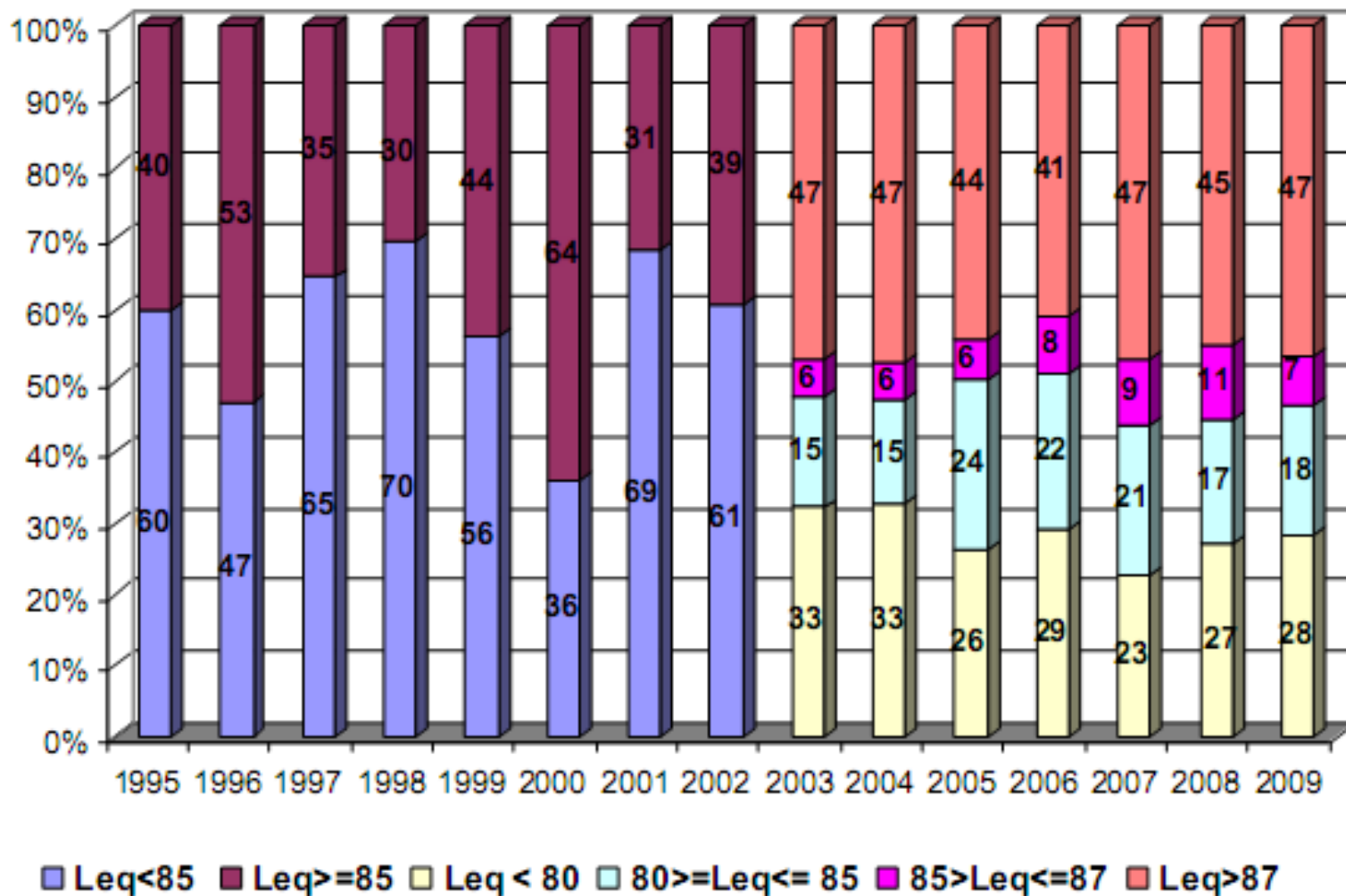
Troksnis



Avots: pētījums "Darba apstākļi un riski Latvijā 2009-2010"

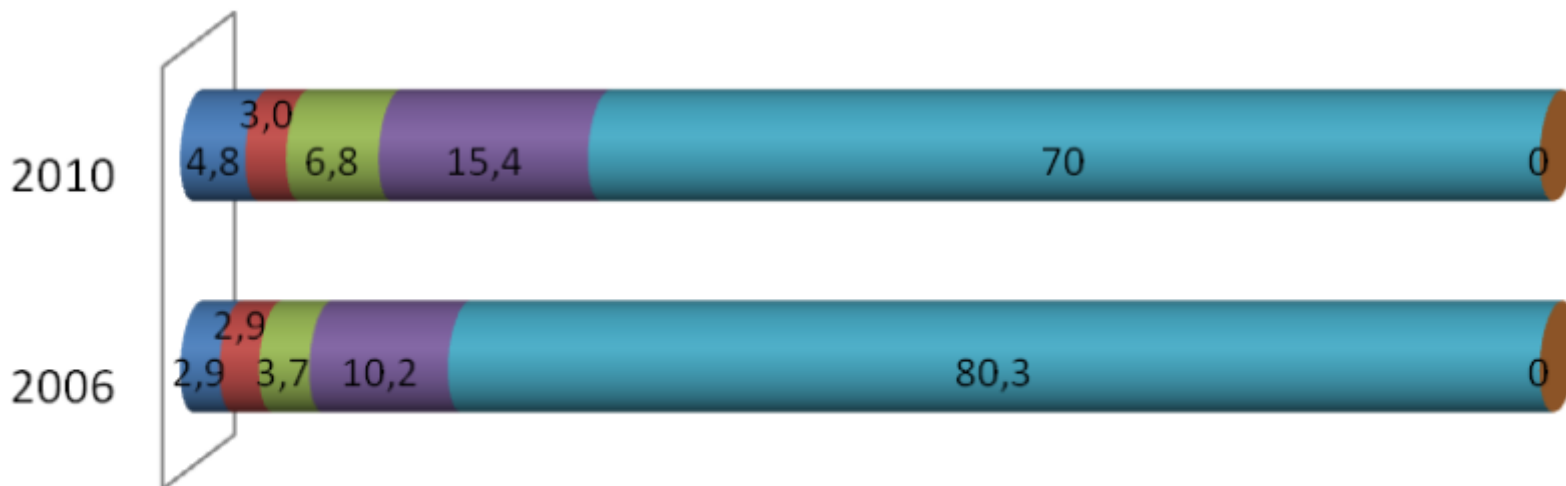


Nepārtrauktie ekvivalentie trokšņa ekspozīcijas līmeņi (Leq) procentuāli no 1995.–2009. gadam



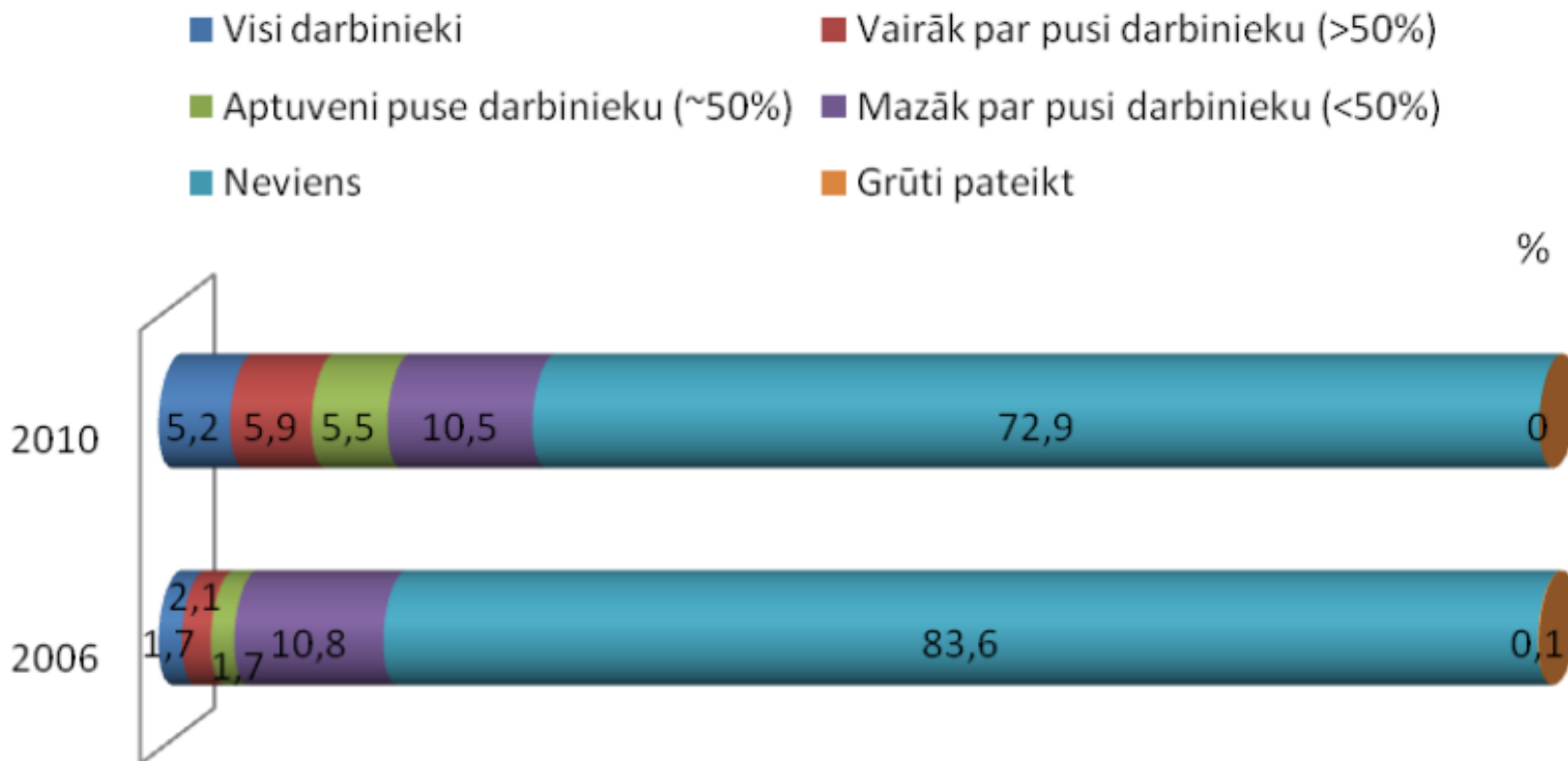
Darba devēju aptauja: cik daudzi no Jūsu uzņēmumā (iestādē) nodarbinātajiem ir pakļauti vibrācijai, kuru rada rokas instrumenti, mašīnas utt.?

Plauksta rokas vibrācija



Darba devēju aptauja: cik daudzi no Jūsu uzņēmumā (iestādē) nodarbinātajiem ir pakļauti vibrācijai, kuru rada transporta līdzekļi?

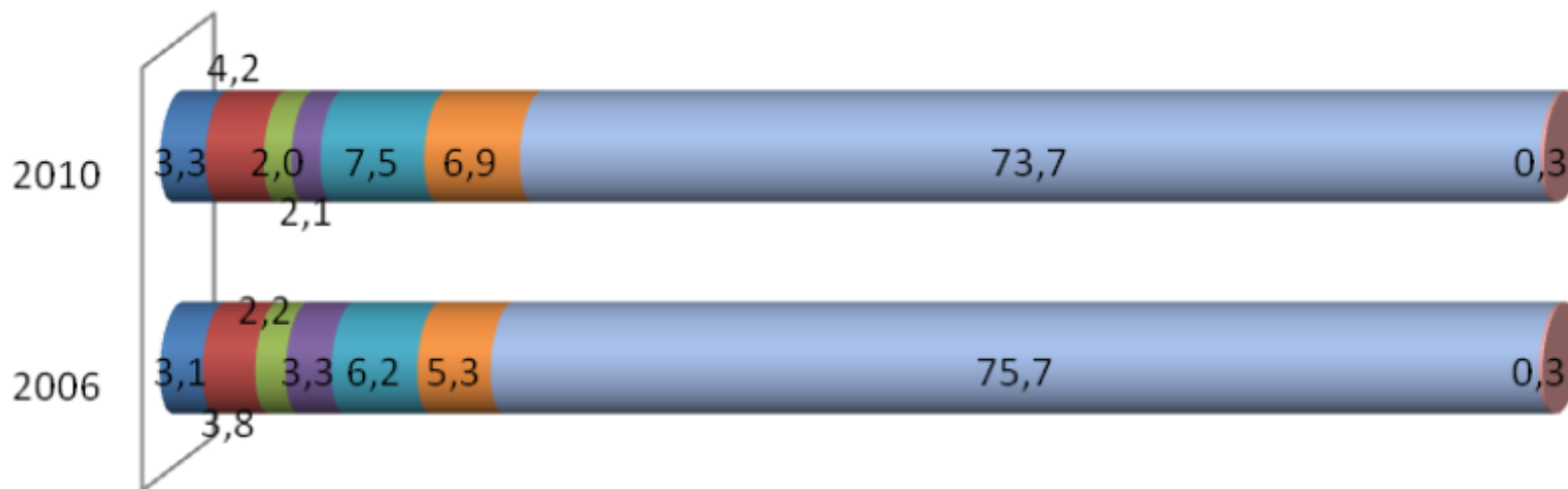
Visa ķermeņa vibrācija



Nodarbināto aptauja: Cik lielā mērā Jūs esat pakļauts vibrācijai, kuru rada rokas instrumenti, mašīnas utt. ?

Plaukstu-rokas vibrācija

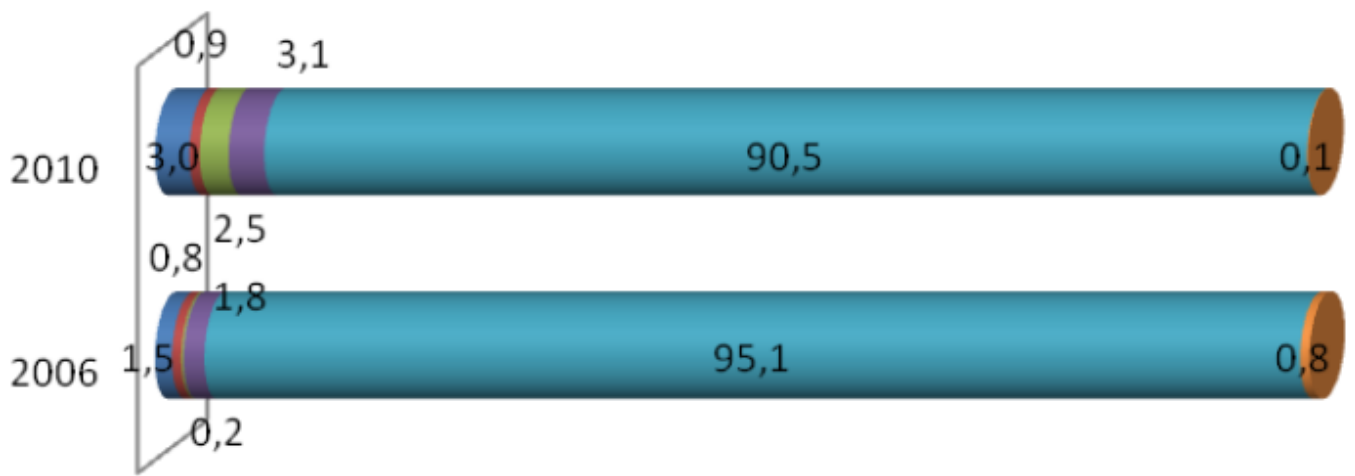
- Visu laiku
- Gandrīz visu laiku
- Apmēram 3/4 no visa laika
- Apmēram pusi no visa laika
- Apmēram 1/4 no visa laika
- Gandrīz nekad
- Nekad
- Grūti pateikt



Darba devēju aptauja: cik daudzi no Jūsu uzņēmumā (iestādē) nodarbinātajiem ir pakļauti augstai temperatūrai, kuras dēļ nodarbinātie svīst pat tad, kad nestrādā?

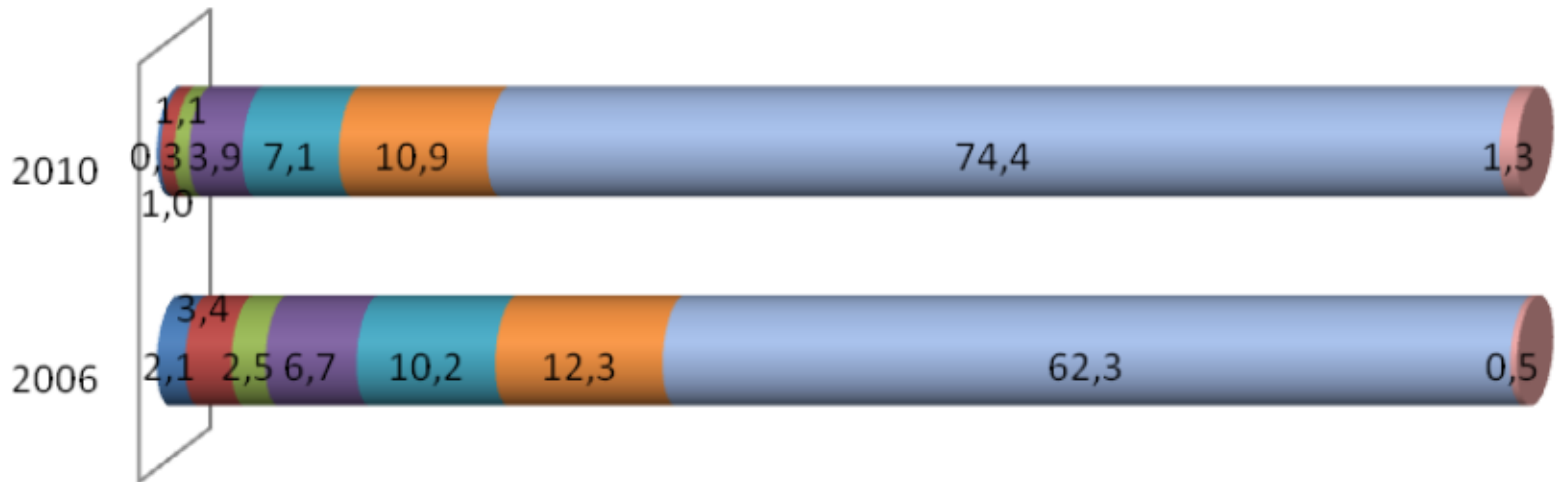
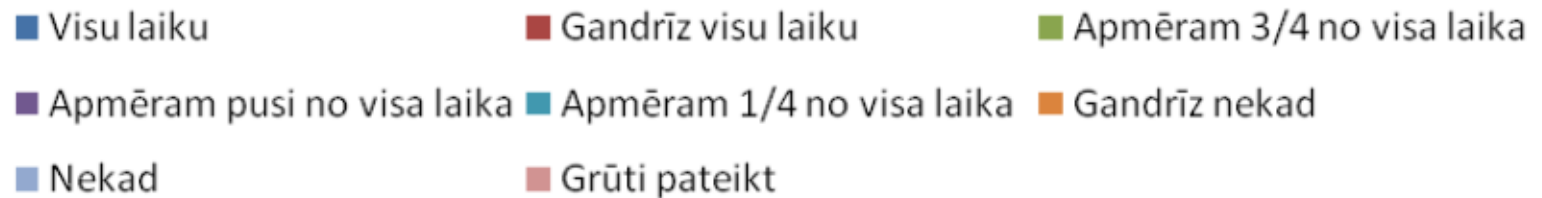
Augsta temperatūra, kuras dēļ darbinieki svīst

- Visi darbinieki
- Aptuveni puse darbinieku (~50%)
- Neviens
- Vairāk par pusi darbinieku (>50%)
- Mazāk par pusi darbinieku (<50%)
- Grūti pateikt



Nodarbināto aptauja: Cik lielā mērā Jūs esat pakļauts tik augstai temperatūrai, kuras dēļ nākas svīst pat tad, kad nestrādājat?

Augsta temperatūra



Gaisa temperatūras mērījumu skaits pa gadiem un ekspozīcijas grupām

Gaisa temperatūras ekspozīcijas grupas	Mērījumu skaits pa gadiem													
	1997	1998	1999	2000	2001	2002	2003	2004	2005	2006	2007	2008	2009	Kopā
gaisa temperatūra < 18°C	9	-	22	8	9	156	64	49	47	13	18	15	92	502
gaisa temperatūra 18°C līdz 24°C	14	12	34	25	53	394	299	261	141	74	110	113	400	1930
gaisa temperatūra > 24°C	2	6	29	13	31	221	185	138	109	101	104	73	338	1350
Kopā	25	18	85	46	93	771	548	448	297	188	232	201	830	3782

Avots: pētījums "Darba apstākļi un riski Latvijā 2009-2010"



Apgaismojuma mērījumu skaits pa gadiem

Tabula nr.1. Apgaismojuma mērījumu skaits pa gadiem un pa ekspozīcijas līmeņa grupām.

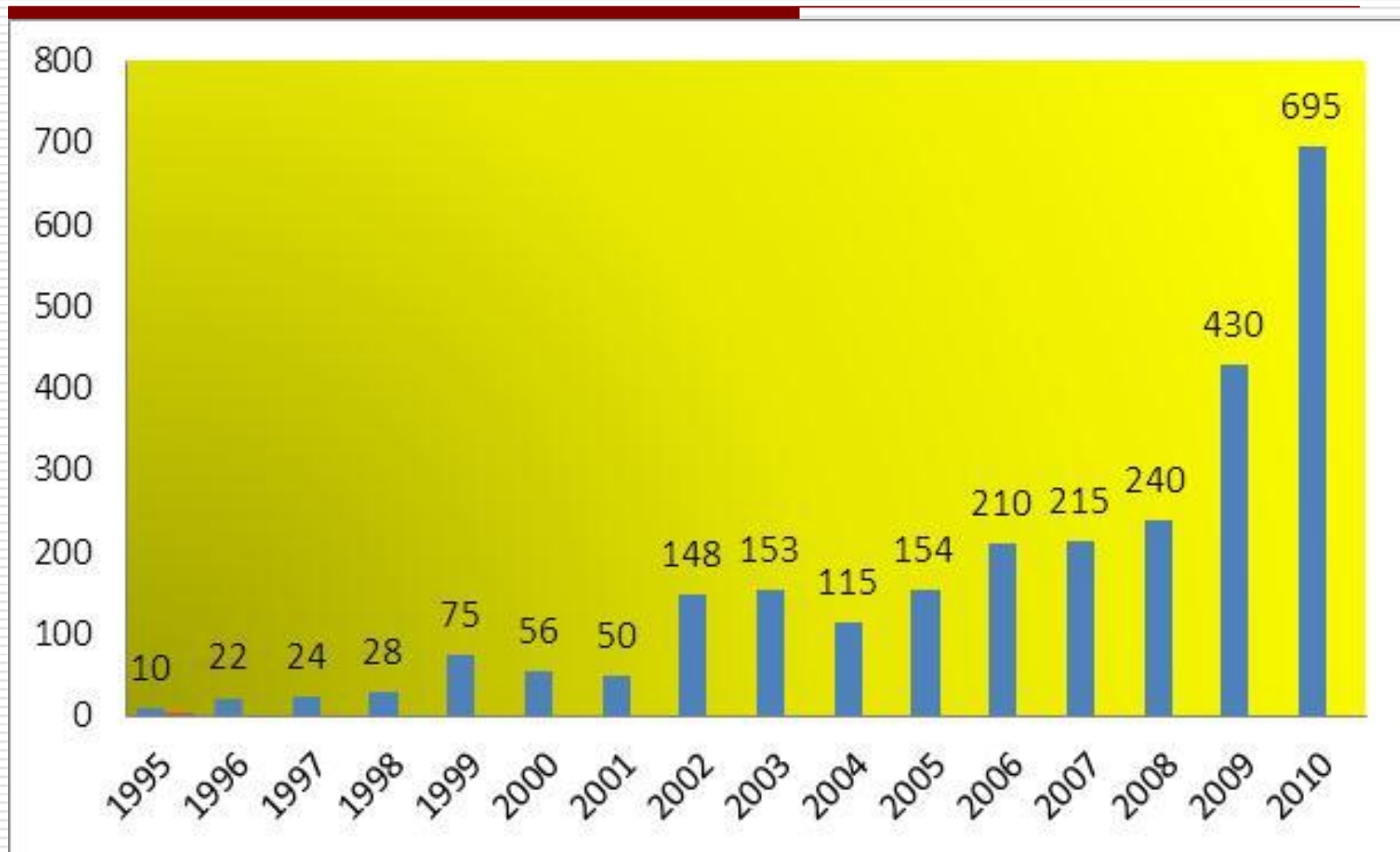
Ekspozīcijas grupas*	1997	1998	1999	2000	2002	2003	2004	2005	2006	2007	2008	2009	Kopā
Apgaismojums < 300 lx	2	7	21	12	422	301	168	191	69	1814	1819	5281	10107
apgaismojums >= 300 lx	3	12	61	30	397	459	173	205	74	108	129	634	2285
Kopā	5	19	82	42	819	760	341	396	143	1922	1948	5915	12392

* ekspozīcijas grupas ir izveidotas, vadoties pēc viena no zemākiem visbiežāk piemērojamiem rekomendējamiem lielumiem apgaismojumam darba vidē, kas minēts ISO 8995:2002 „Iekšējās esošo darba vietu apgaismojums”.

Avots: pētījums “Darba apstākļi un riski Latvijā 2009-2010”



Darba vides riska faktoru novērtējums (1995.-2010.)



arodslimību laboratorijas datu bāze

http://dvvi.euso.lv

RSU DDVVI

File Edit View Favorites Tools Help

Internet Explorer cannot dis... HDS HDS EpiMax Table Calculator Ieteicamās vietnes Get more Add-ons Google Pepito

RSU aģentūra "Darba drošības un vides veselības institūts"

RĪGAS STRADIŅA
UNIVERSITĀTE

RSU aģentūra „Darba drošības un vides veselības institūts” piedāvā

- RSU DDVVI E-Apmācību sistēma ATutor v1.5.4
- RSU DDVVI Higiēnas un arodslimību laboratorijas datu bāze - klientu un publiskā daļa
- RSU DDVVI Higiēnas un arodslimību laboratorijas datu bāze (dvvi.euso.lv) R1.0
- Informatīvo un mācību materiālu datu bāze (RSU DDVVI bibliogrāfija)

Kontakti uzziņām un papildus informācijas pieprasījumiem:
RSU aģentūra "Darba drošības un vides veselības institūts"
Dzirčiema iela 16, Rīga, LV 1007
Tālrunis: 67409139; e-pasts: Ilze.Feldberga@rsu.lv

Izstrādātājs: SIA EUSO, 2006-2007

Informācija sagatavota ar ES 2004.gada programmas "Pārejas līdzekļi administratīvās spējas stiprināšanai" projekta Nr.2004/006-245-03-01 "Arodveselības un darba drošības sistēma (tālāka attīstība)" atbalstu.



<http://dvvi.euso.lv/>



Darba drošības un vides
veselības institūts

Publiski pieejamā informācija



RSU aģentūra "Darba drošības un vides veselības institūts"

| Publiskās atskaites

RSU DDVVI Higiēnas un arodslimību laboratorija piedāvā

Izvēlieties atskaites veidu:

Statistikas atskaites

- Apgaismojuma mērījumu skaits un to atbilstība normatīviem
- Darba vides riska faktoru mērījumu skaita proporcija pa gadiem
- Darba vides riska faktoru mērījumu skaits un to atbilstība normatīviem
- Ķīmiskās vielas mērījumu skaits pa ekspozīcijas indeksiem un gadiem
- Ķīmiskās vielas vidējā koncentrācija visos uzņēmumos pa gadiem
- Mikroklimata mērījumu skaits un to atbilstība normatīviem
- Trokšņa mērījumu skaits un to atbilstība normatīviem
- Vibrācijas mērījumu skaits un to atbilstība normatīviem

Kontakti uzziņām un papildus informācijas pieprasījumiem:
RSU aģentūra "Darba drošības un vides veselības institūts"
Dzirciema iela 16, Rīga, LV 1007
Tālrunis: 67409139; e-pasts: Ilze.Feldberga@rsu.lv

Informācija sagatavota ar ES 2004.gada programmas "Pārejas līdzekļi administratīvās spējas stiprināšanai" projekta Nr.2004/006-245-03-01



Darba drošības un vides
veselības institūts



RSU aģentūra "Darba drošības un vides veselības institūts"



Darba vides apgaismojuma riska faktoru mērījumu skaits (%*) no 2007.gada līdz 2012.gadam visās nozarēs, kas neabilst ekspozīcijas robežvērtībām vai rekomendējamiem lielumiem.

Gads	Apgaismojuma mērījumi
2007	217 (71.0%)
2008	192 (68.2%)
2009	1076 (75.8%)
2010	2232 (70.3%)
2011	1476 (76.2%)
2012	41 (68.3%)
Kopā	5234

Piezīme: % - procenti ir rēķināti, ņemot vērā katra riska faktora mērījumu kopējo skaitu gadā un normalīvajam lielumam neatbilstošo skaitu šajā gadā.*



Darba vides mikroklimatisko mērījumu skaits visās nozarēs

Gads	Gaisa mitrums	Gaisa plūsma	Temperatūra
2007	232 (17.2%)	232 (6.9%)	232 (37.5%)
2008	231 (36.8%)	224 (3.6%)	201 (36.8%)
2009	833 (7.6%)	832 (4.0%)	833 (48.5%)
2010	1808 (15.1%)	1820 (3.5%)	1807 (47.8%)
2011	978 (20.9%)	975 (5.9%)	978 (43.8%)
2012	37 (43.2%)	37 (0.0%)	37 (32.4%)
Kopā	4119	4120	4088

% - mērījumu skaits, kas atbilsts normatīvos noteiktajiem lielumiem

