

Riņķveida tekstila stropju brāķēšana

Pārbaudiet stropes piems katras lietošanas reizes !
Nelietojiet stropes, ja konstatējat sekojošo:

Karstuma radīts sakausējums



Dzirksteļu vai liesmu izraisīts bojājums



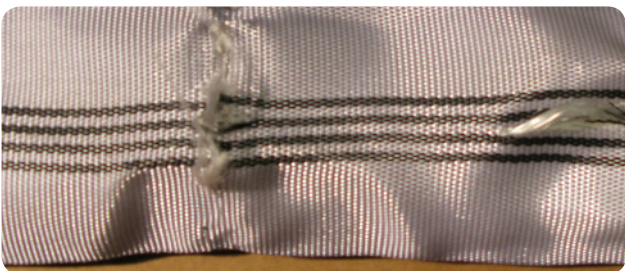
Mezgli



Izdilums, pārmērīgs nolietojums



Iegriezumi, plīsumi



Nepareizs savienojums



Nesalasāms marķējums



Ķīmisks bojājums

