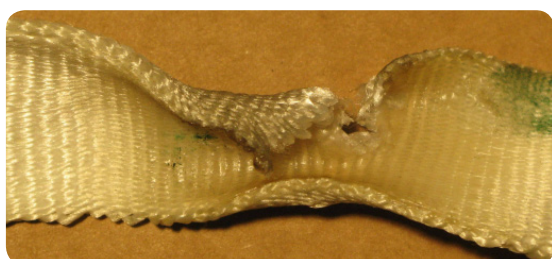


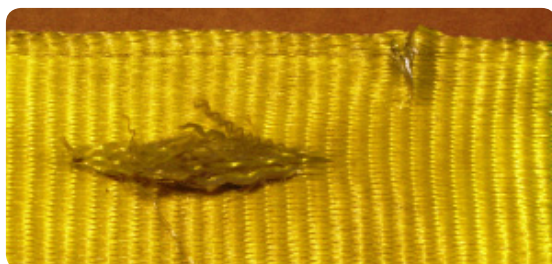
Lentas stropju brāķēšana

Vizuāli pārbaudiet stropes pirms katras lietošanas reizes !
Nelietojiet stropes, ja konstatējat sekojošo:

Karstuma vai liesmu radīts bojājums



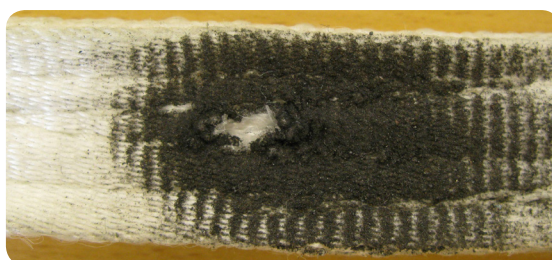
legriezumi, plīsumi



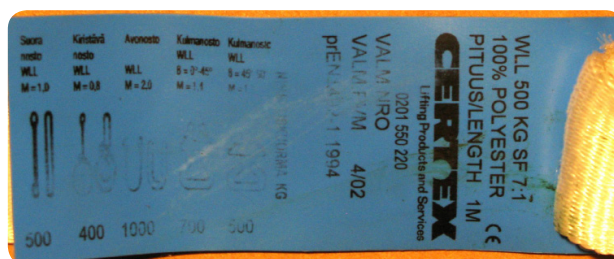
Bojātas cilpu šuves



Caurums, lokāls izdilums



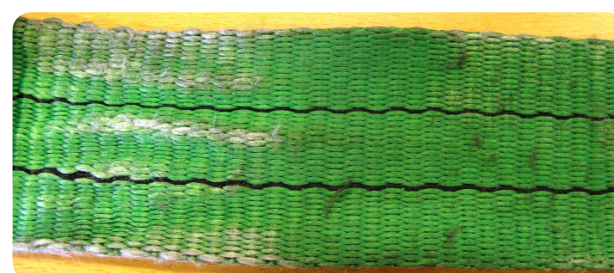
Nesalasāms marķējums



Mezgli



Pārmērīgs nodilums



Ķīmisku vielu izraisīts bojājums

