



Celšanas un stiprināšanas aprīkojums
lietošana, pārbaudes, defektācija
2013

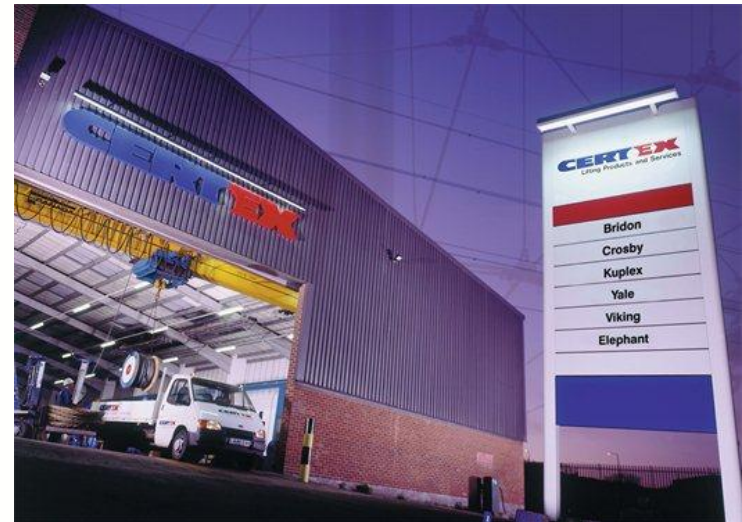
Armands Koziņecs
pārdošanas vadītājs

Pieredze:

- Rautakesko – būvmateriālu tirdzniecība 2 gadi
- CERTEX Latvija – celšanas un stiprināšanas aprīkojums 12 gadi

Par CERTEX

- Kravu pacelšanas, nostiprināšanas un pārvietošanas aprīkojuma ražošana, tirdzniecība, remonts un pārbaude
- Pārstāvniecības 11 valstīs, 45 filiālēs
- CERTEX Latvijā kopš 1997. gada specializācija:
trošu izstrādājumu ražošana

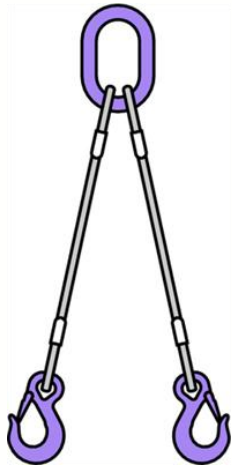


CERTEX izstrādājumi



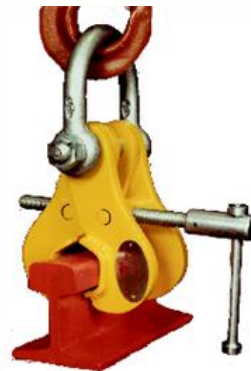
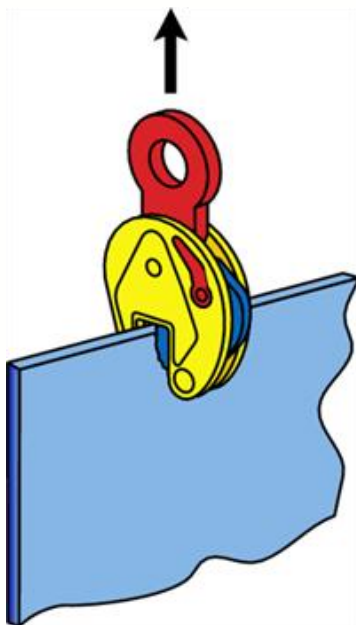
Celšanas aprīkojums metālapstrādē

- Trošu, ķēžu un sintētiskās stropes



Celšanas aprīkojums metālapstrādē

- Matāla satvērēji



Celšanas aprīkojums metālapstrādē

- Celšanas magnēti



Celšanas aprīkojums metālapstrādē

- Vakuuma pacēlāji



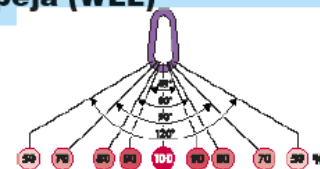
Lietošanas norādījumi

- Veikt aprīkojuma apskati pirms lietošanas
- Nepārsniegt pieļaujamo celtspēju un celšanas leņķi
- Izmantot paredzētajam nolūkam
- Pareizi pievienot kravu

Pieļaujamā celtspēja (WLL)

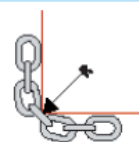


Noskaidro kravas svaru !
Izvēlies atbilstošas celtspējas stropes



Celtspējas izmaiņas atkarībā no stropes leņķa.
Maksimālais leņķis ne vairāk kā 120°

Kravas ar asām malām



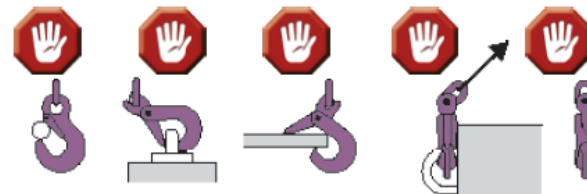
Uz asiem stūriem izmanto paliktņus.
Stūrarādiusam(R) jābūt vismaz 2 x lielākam par ķēdes diametru

Asimetriska celšana

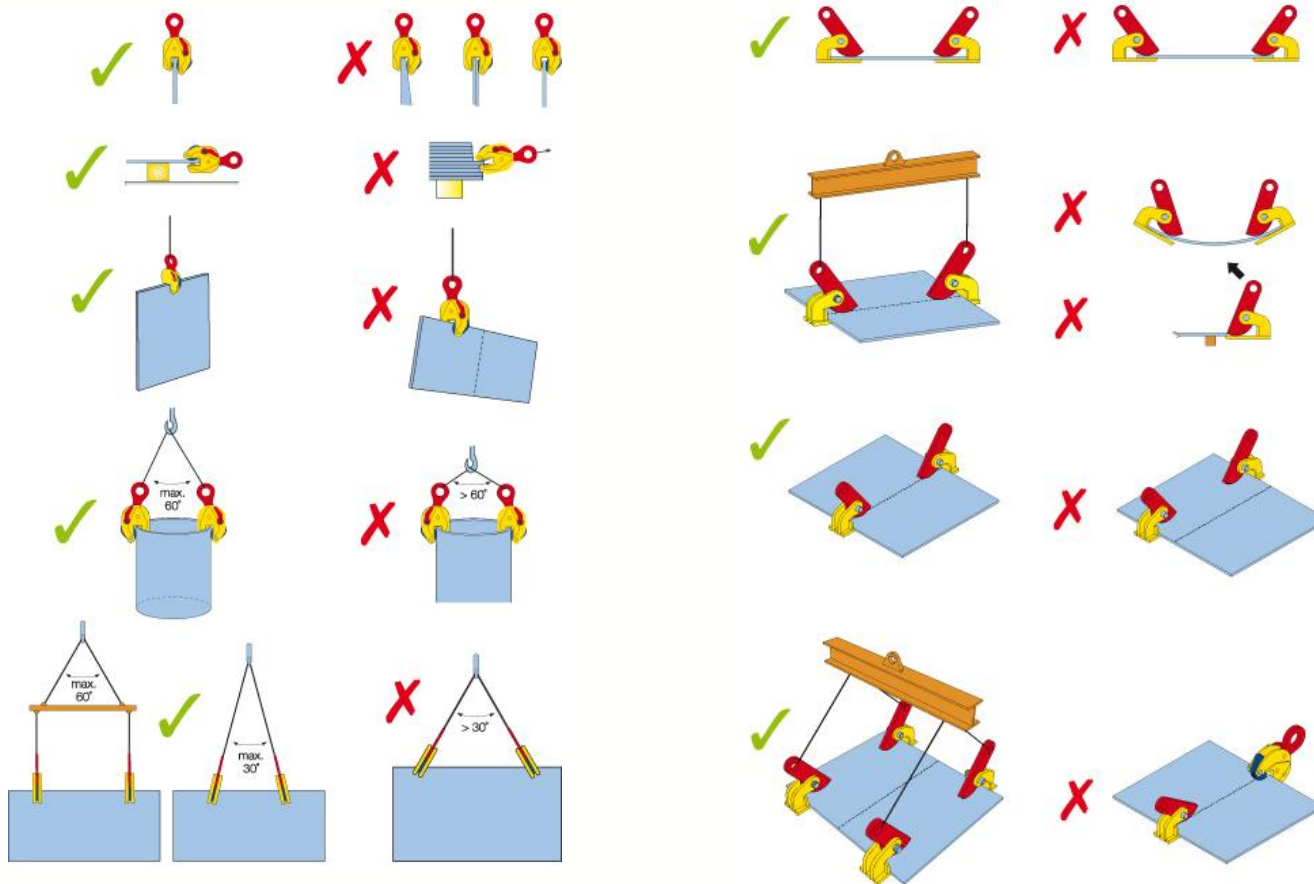


Asimetriskai kravai vajag lielākas celtspējas stropi. Izmanto viena zara celtspēju ja neesi pārliecināts

Tā nedari !



Satvērēju lietošanas norādījumi



<http://www.youtube.com/terrierliftingclamps>

Defektācijas kritēriji – ķēžu stropes

- Nelietot, ja kontaktēts sekojošais:



Pārslodze, izliekumi, deformācija



Nav marķējuma. Marķējums nav salasāms



Āķa aizslēgs nenotur āķi aizvērtu



Savienojuma pirksts neturas vietā (nolietojums)



Savienojuma pirksts neturas vietā (bojāts sprostgredzens)



Pārslodzes izraisīta gredzena deformācija



legriezumi, robi, izdrupumi, plaisas



Nepareizas stropēšanas izraisīta deformācija



Korozijas rezultātā metāla virsma nav gluda



Metināta šuve. Ceļšanas komponentu metināšana nav atļauta !



Bojāts āķa aizslēgs, vai tā nav vispār.



Lokāls izdilums pārsniedz 10%

Defektācijas kritēriji - tekstila stropes

Vizuāli pārbaudiet stropes pirms katras lietošanas reizes !
Nelietojiet stropes, ja konstatējat sekojošo:

Karstuma vai liesmu radīts bojājums



Iegriezumi, plīsumi



Bojātas cilpu šuves



Caurums, lokāls izdilums



Nesalasāms marķējums



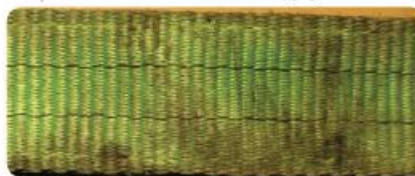
Mezglis



Pārmērīgs nodilums



Ķīmisku vielu izraisīts bojājums



Periodiskās pārbaudes

- Ne retāk kā reizi 12 mēnešos vai biežāk, ja to nosaka ražotājs vai lietošanas specifika
- Pārbaudi veic kompetenta persona, kurai ir teorētiskās zināšanas un praktiska pieredze šādu darbu veikšanai
- Pārbaužu rezultātus jāreģistrē



Paldies!