

**Profesionālās pilnveides seminārs  
"Izmeklējam gandrīz notikušos nelaimes gadījumus  
– kā to darīt?"**

# **Ievads un semināra atklāšana Kā pamanīt gandrīz notikušus nelaimes gadījumus?**

Ivars Vanadziņš, Dr.med.,  
Darba drošības un vides veselības institūts,  
Rīgas Stradiņa universitāte  
Kontakti: [ivars.vanadzins@rsu.lv](mailto:ivars.vanadzins@rsu.lv)  
Daugavpils, 14.10.2013.

# Levads un semināra mērķis

- Viens no VSAA “Darba aizsardzības preventīvo pasākumu plāna 2013.gadam” semināriem
- 2013.Gadā – turpinās iesāktais un jaunas aktivitātes (pamatā būs vairāk vērstas uz reģioniem, arī veselības veicināšanu)
- Svarīgākais:
  - » Lielie semināri (Rīga): Kokapstrāde (10.04.2013.), Pārtika (17.09.2013.), **Metālapstrāde (1.11.2013) un Transports (14.11.2013.)**

# Plāns 2013

## ■ Reģionālie semināri

- » Fizikālie darba vides riska faktori (18.04.-Cēsis un 25.04.-Daugavpils)
- » Ķīmiskie darba vides riska faktori (Ventspils (24.10.) un Jelgava (31.10))

## ■ Darba aizsardzība būvniecībā

- » 3 semināri par drošu **darbu augstumā** un **tranšejās** (Rīga, Lietuva)

# Plāns 2013

- Semināri „Izmeklējam gandrīz notikušos nelaiemes gadījumus – kā to darīt?”
  - » **Atklāšana 30.04. Rīgā**
  - » pēc tam – visā Latvijā:
    - Rēzekne 18.06, Liepāja 20.05; .Valmiera 28.05., Tukums 11.06., Gulbene (1.10.2013.) un **Daugavpils (14.10.)**, iespējams - papildus seminārs Rīgā!
- Visiem līdzīga ideja, piesaistot konkrētā reģiona uzņēmumu pārstāvjus un apkopojot iepriekšējo semināru pieredzi
- **Lūgums iesūtīt fotomateriālus – uz pastu vai #DDBildes**

# Plāns 2013

## ■ Specifisko nozaru/tēmu semināri

- » Droši DA Iepirkumi (09.04.-Daugavpils)
- » DA Skolotājiem (5 semināru sērija, pirmais 24.09.2013.)
- » Semināri dažādu nozaru ārstiem un veselības aprūpes nozares speciālistiem

## ■ Seminārs par **DA Lauksaimniecībā** (Jelgava)

## ■ Citas aktivitātes

- » Atsevišķu nozaru un tēmu informatīvie materiāli (OS, Transports, HORECA, veselības veicināšana u.c.)

# Plāns 2013

## ■ Citas aktivitātes

- » Atbalsts DA filmu latviskošanai
- » Atbalsts filmu uzņemšanai:
  - Latvijas Autisma apvienība
  - Stora Enso Latvija
  - Latvijas Celtnieku arodbiedrība
- » Mobilā aplikācija par NG izmaksām
- » Informatīva kampaņa par veselības veicināšanu darba vietās (fokuss MSS)
- » Jauna RSU Mājas lapa – mainījies vieta, kur pieejami semināru materiāli un informatīvie materiāli

# Plāns 2013

- » Prakses standartu gatavošana  
(apstiprināšanā: pārtika un transports,  
gatavošanā: tekstilražošanas nozare,  
mazumtirdzniecība)
- » jaunas *web* platformas izveide par darba  
aizsardzību - integrējot visas esošās  
(piemēram, [www.stradavesels.lv](http://www.stradavesels.lv) u.c.)
- Jauna elektroniska pieteikšanās sistēma
- Ceram uz sadarbību ar maksimāli daudz DAS (!  
Papildus stundas!)
- **Paldies par līdzšinējo atbalstu!**

## Pieteikumā forma RSU Darba drošības un vides veselības institūta informatīvajiem semināriem

Lūdzam Jūs izvēlēties semināru, uz kuru vēlaties pieteikties: \*

- Liepāja, 20.05. "Izmeklējam gandrīz notikušos nelaimes gadījums-kā to darīt?"
- Valmiera, 28.05. "Izmeklējam gandrīz notikušos nelaimes gadījums-kā to darīt?"
- Tukums 11.06. "Izmeklējam gandrīz notikušos nelaimes gadījums-kā to darīt?"
- Rēzekne 18.06. "Izmeklējam gandrīz notikušos nelaimes gadījums-kā to darīt?"

Vārds \*

Uzvārds \*

Jūsu e-pasta adrese \*

Ja reģistrējaties pirmo reizi, lūdzam Jūs aizpildīt visu pieteikuma anketu izvēloties "Papildināt informāciju par sevi".

Ja iepriekš esiet reģistrējis/usi informāciju par sevi un tajā nav nepieciešamas izmaiņas, lūdzam izvēlēties atbildi "Pieteikties".

Paldies!

Pieteikties

Papildināt informāciju par sevi



# Lūgums izteikt viedokli!

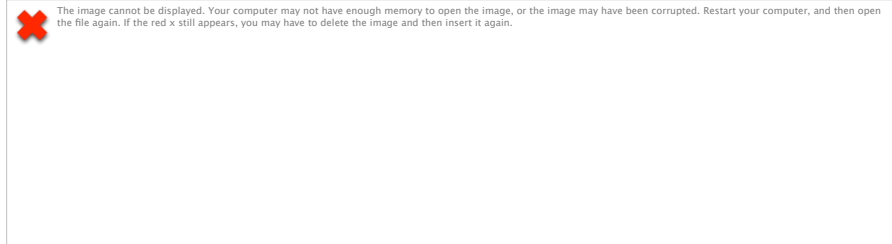
- Lūgums aizpildīt aptaujas anketu!
- Aicinām uzņēmumu speciālistus iesaistīties (atcerieties, papildus stundas!) arī šajā semināru sērijā!
- Ja ir kādi visiem aktuāli paziņojumi – lūgums pieteikties, lai varētu to noorganizēt semināra noslēgumā
- Lūgums interesentus pierakstīties **«Darba aizsardzības ziņu»** saņemšanai!

# Semināra mērķis?

- Atgādināt par nelaimes gadījumiem kā tādiem un situāciju Latvijā un ES
- Atgādināt par «gandrīz notikušajiem nelaimes gadījumiem» kā «notikušo» nelaimes gadījumu vēstnešiem
- Pārrunāt iespējas šos GNNG pamanīt un ieviest kārtību to reģistrācijai un izmeklēšanai
  - » Lūgums izteikt arī savu viedokli un pieredzi!
- Iespēja satikties nozarē strādājošiem speciālistiem
- Atgādinājums par esošajiem materiāliem par NG!!!

# Darba apstākļi un riski Latvijā 2012-2013

- Latvijas Darba devēju konfederācijas pasūtījums
- Veic:
  - » SIA “TNS Latvia”
  - » RSU Darba drošības un vides veselības institūts
- ar Eiropas Savienības Eiropas Sociālā fonda un Latvijas valsts finansiālu atbalstu projekta „Darba attiecību un darba drošības normatīvo aktu praktiska piemērošana nozarēs un uzņēmumos” (Nr. 1DP/1.3.1.3.2./08/IPIA/NVA/002) ietvaros
- 2012.gada decembris – 2013.gada decembris



# Mērķi un uzdevumi

- **Veikt darba tiesisko attiecību un darba aizsardzības analīzi no sekojošiem aspektiem:**
  - » Informētība
  - » Darba vides riski atkarībā no uzņēmuma un nodarbināto dažādiem parametriem
  - » Apmācības līmenis
  - » Darba tiesiskās attiecības un normatīvo aktu prasību ievērošana
  - » Nodarbināto pārstāvniecību arodbiedrībās

# Pētījuma saturs

## ■ Aptaujas

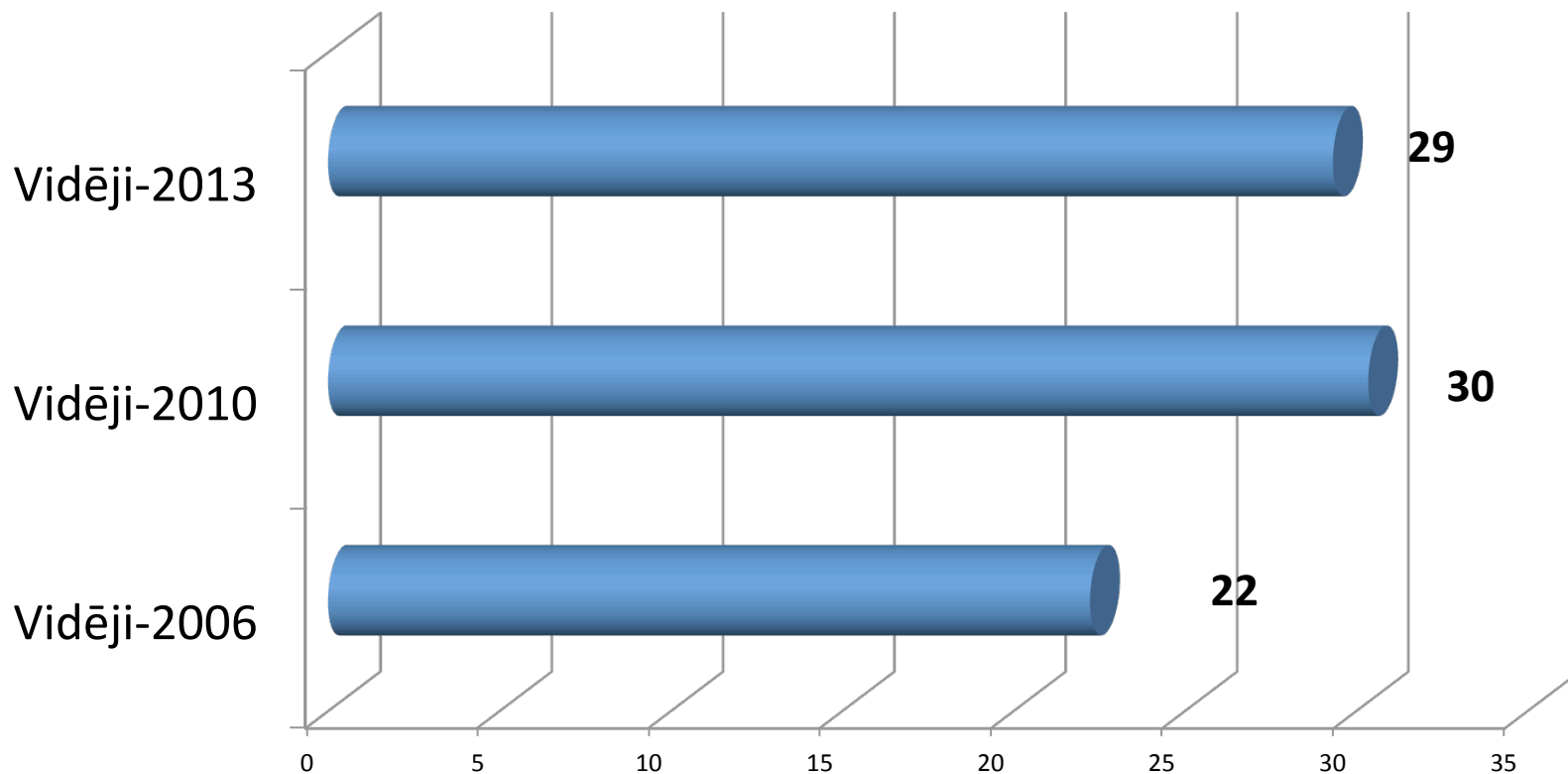
- » Darba devēji (N=1044)
- » Nodarbinātie (N=2558)
- » Latvijas iedzīvotāji (N=1012)
- » Fokusgrupu aptauja (4 grupas – KI/KS/DAS)

## ■ Datu bāzu analīze

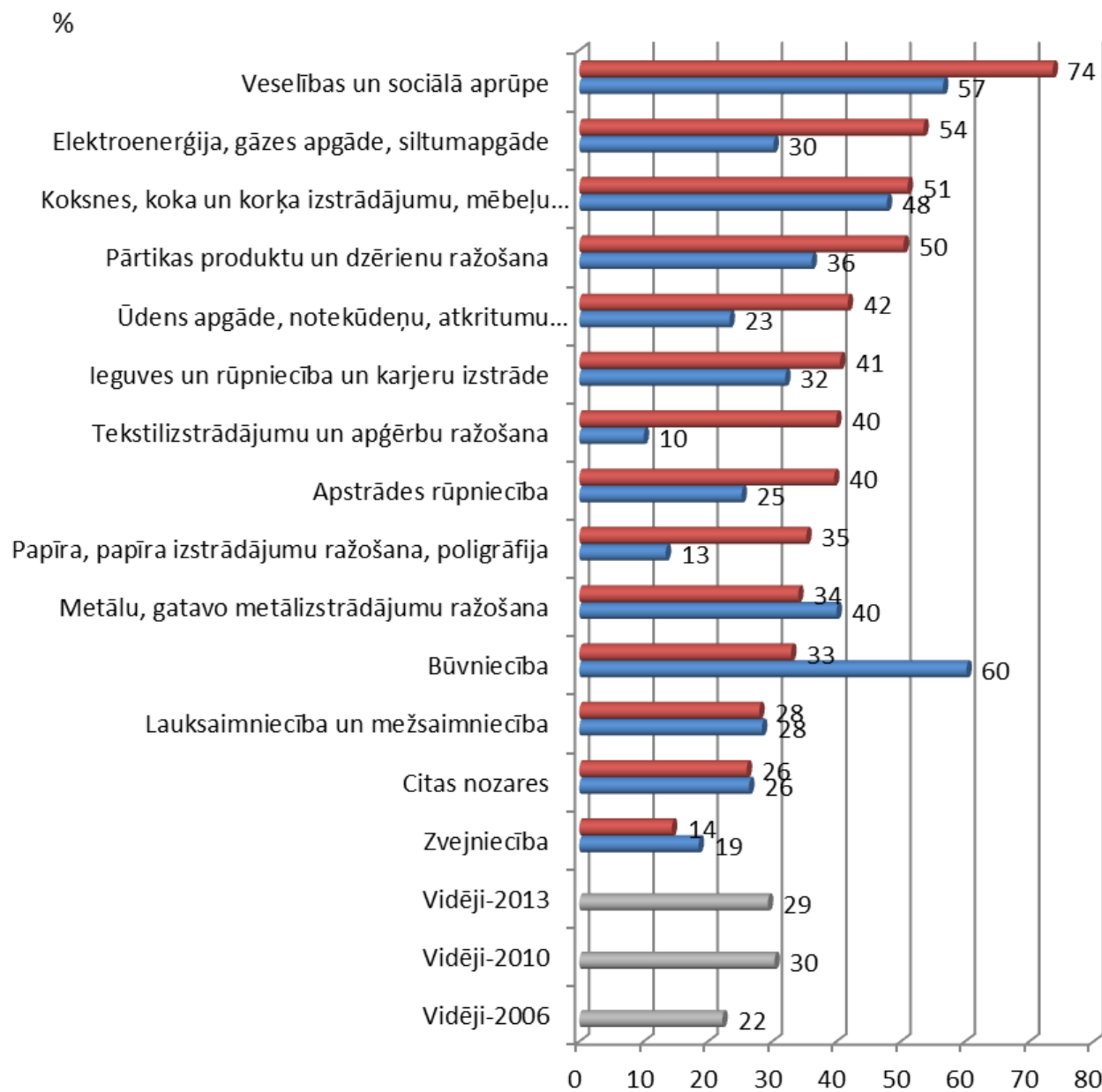
- » P.Stradiņa KUS Aroda un radiācijas medicīnas centrs
- » Valsts sociālās apdrošināšanas aģentūra
- » Valsts darba inspekcija
- » RSU DDVVI Higiēnas un arodslimību laboratorija

# Vai Jūsu uzņēmumā ir veikts darba vides riska novērtējums un sastādīts pasākumu plāns?

%



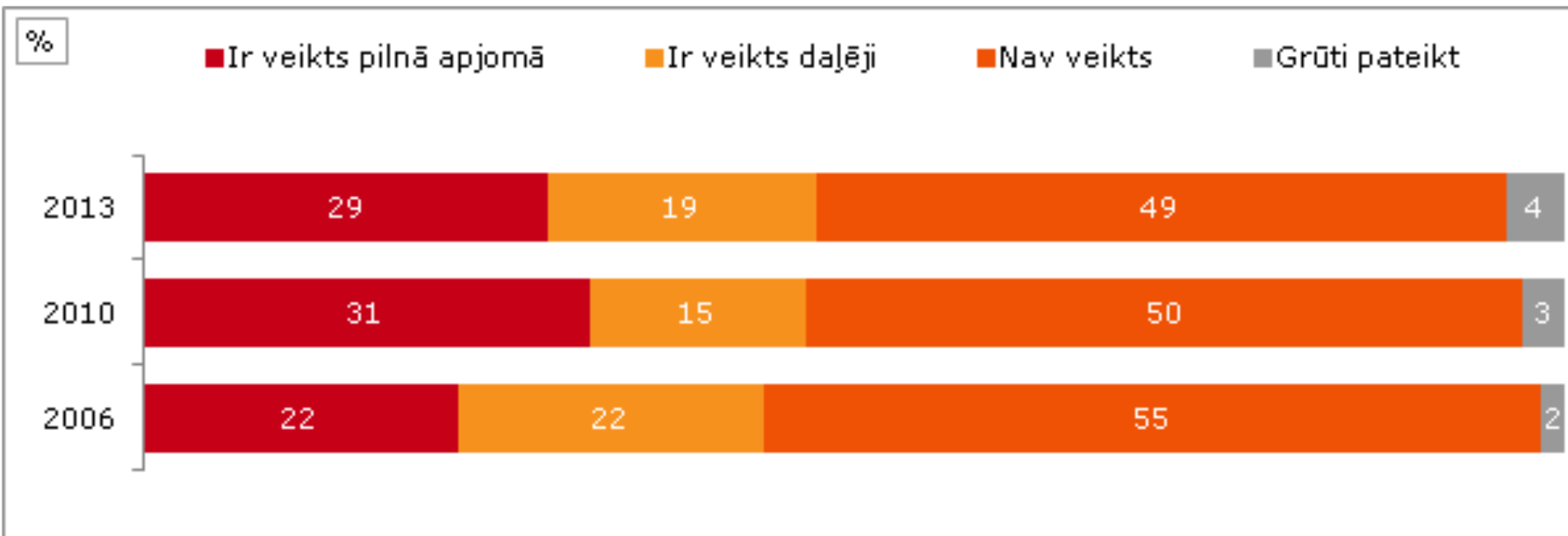
# Uzņēmumu skaits Latvijā, kuros pēdējā gada laikā ir veikts darba vides riska novērtējums un sastādīts preventīvo pasākumu plāns



Dati:  
**Darba devēju aptauja**  
 Darba apstākļi un riski  
 Latvijā, 2012-2013

# Darba devēju aptauja

**Vai Jūsu uzņēmumā (iestādē) pēdējā gada laikā ir veikts darba vides riska novērtējums?  
2006 - Vai Jūsu uzņēmumā (iestādē) ir veikts darba vides riska novērtējums?**

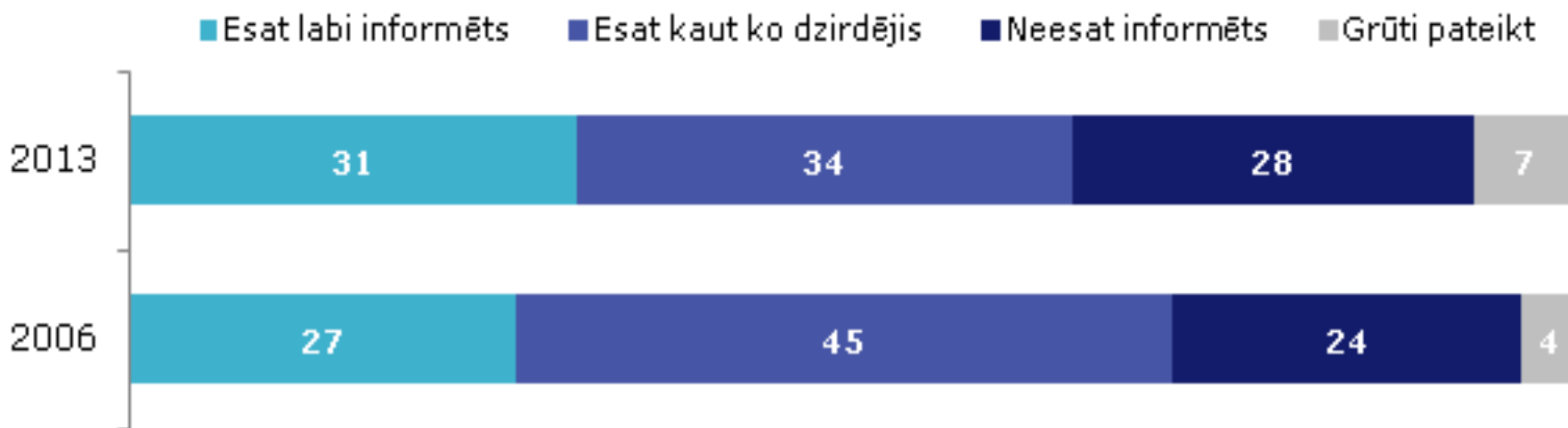


Bāze: Visi respondenti, [2006: n=1058; 2010: n=1044; 2013: n=1044]



# ledzīvotāju aptauja

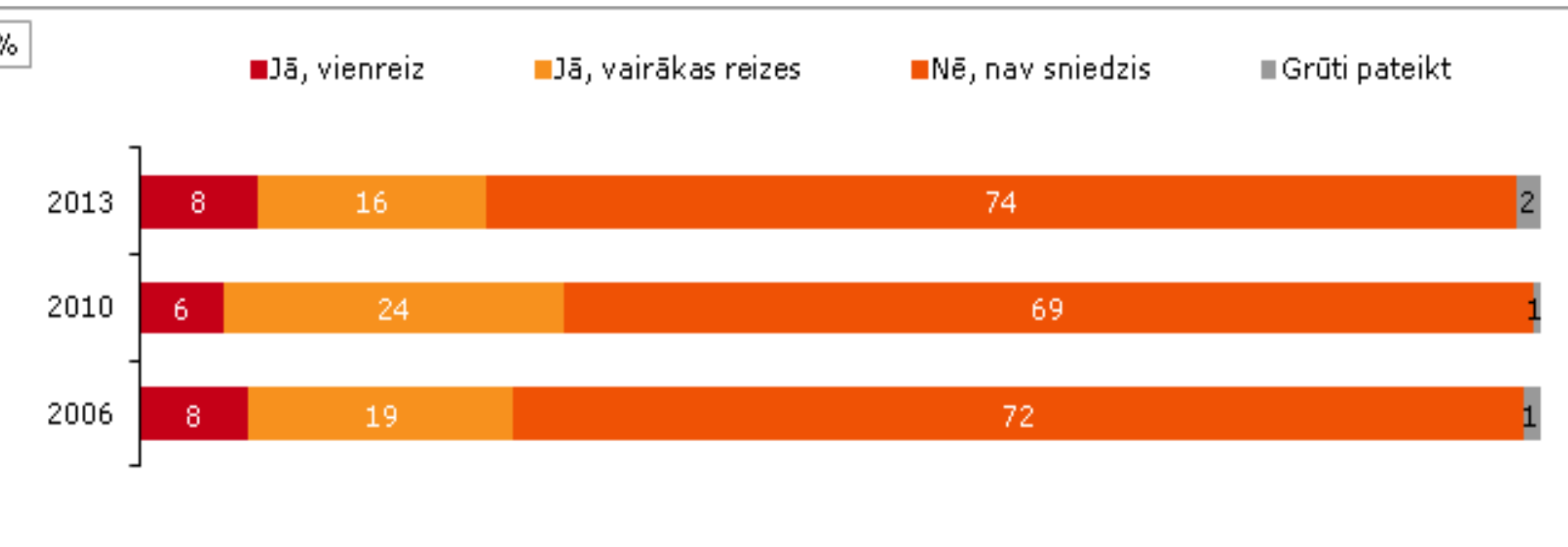
**Kopumā, cik informēts (-a) Jūs esat par jautājumiem, kas saistīti ar darba vides riska novērtējumu darba vietās?**



Bāze: Visi respondenti, [2006: n=1015; 2013: n=1012]

# Darba ņēmēju aptauja

**Vai pēdējā gada laikā Jūs esat sniedzis (-usi) kādus ieteikumus par darba apstākļu un vides uzlabošanu vai darba tiesisko attiecību sakārtošanu**

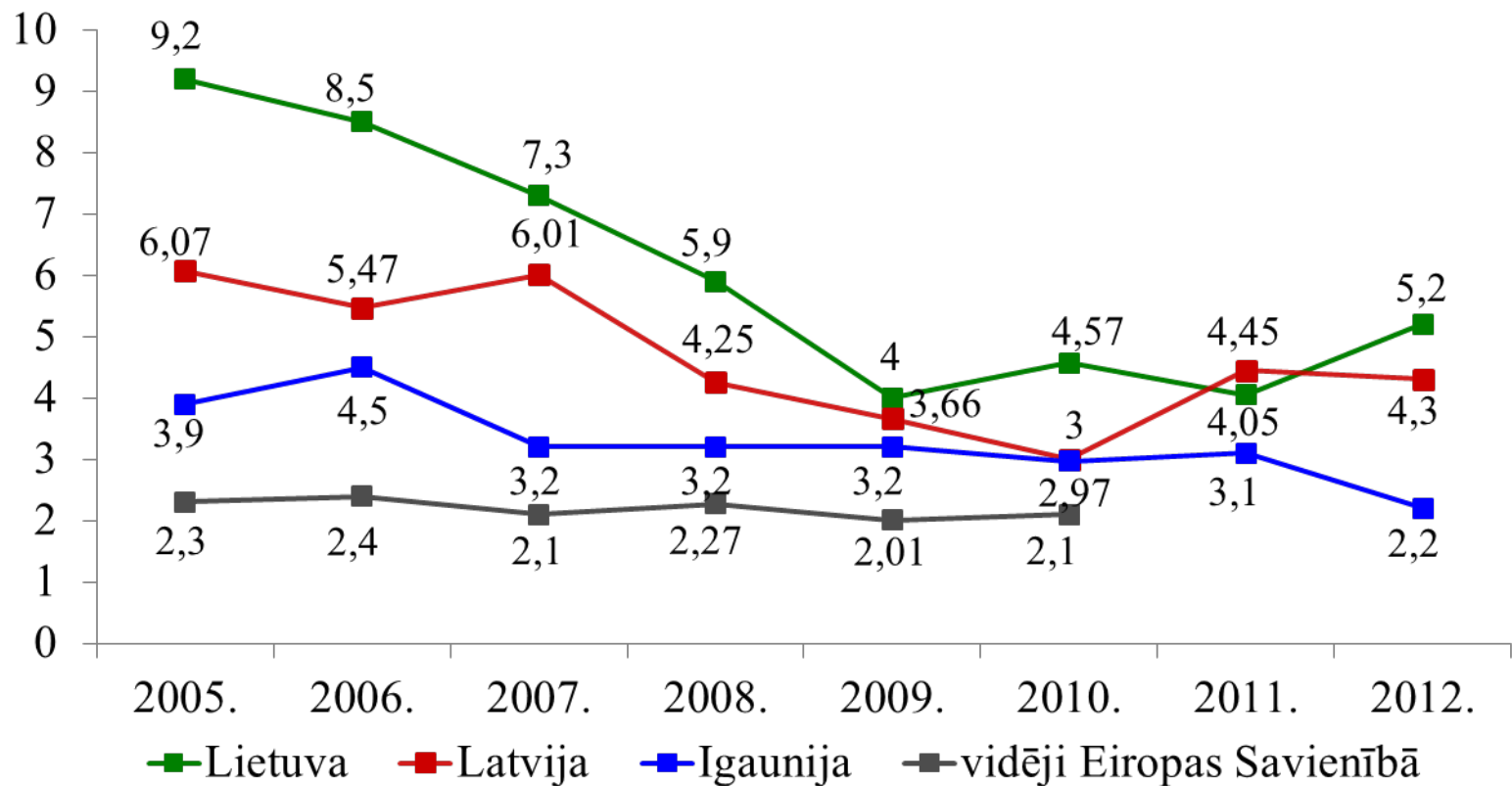


Bāze: Visi darba ņēmēji, [2006: n=2455; 2010: n=2378; 2013: n=2383]

# Tātad - situācija Latvijā?

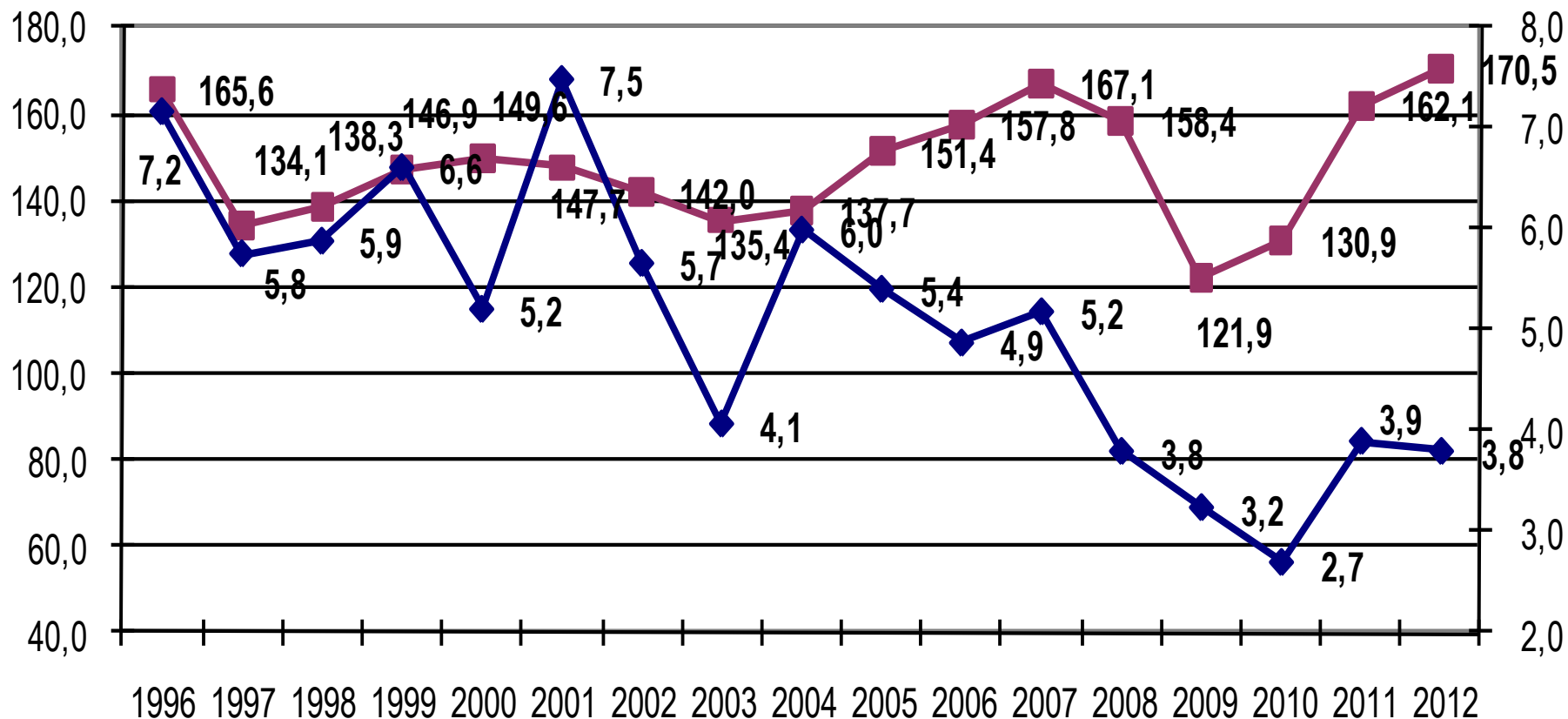
- Daudz letālo nelaimes gadījumu
- Būtu jābūt arī ievērojami lielākam kopējam **REĢISTRĒTO** nelaimes gadījumu skaitam!
- GNNG reģistrācija, izmeklēšana un rīcība – joprojām retums reālā praksē
- **Bieži vien nepieciešama tikai «acu atvēršana» un labā griba!**

## Nelaiemes gadījumos bojā gājušo skaita uz 100 000 strādājošajiem dinamika (2005. – 2012.)



2010. gadā ES valstīs lielākais nelaimes gadījumos bojā gājušo skaits uz 100 000 strādājošo bija Kiprā – 4,93, bet mazākais Lielbritānijā – 0,62.

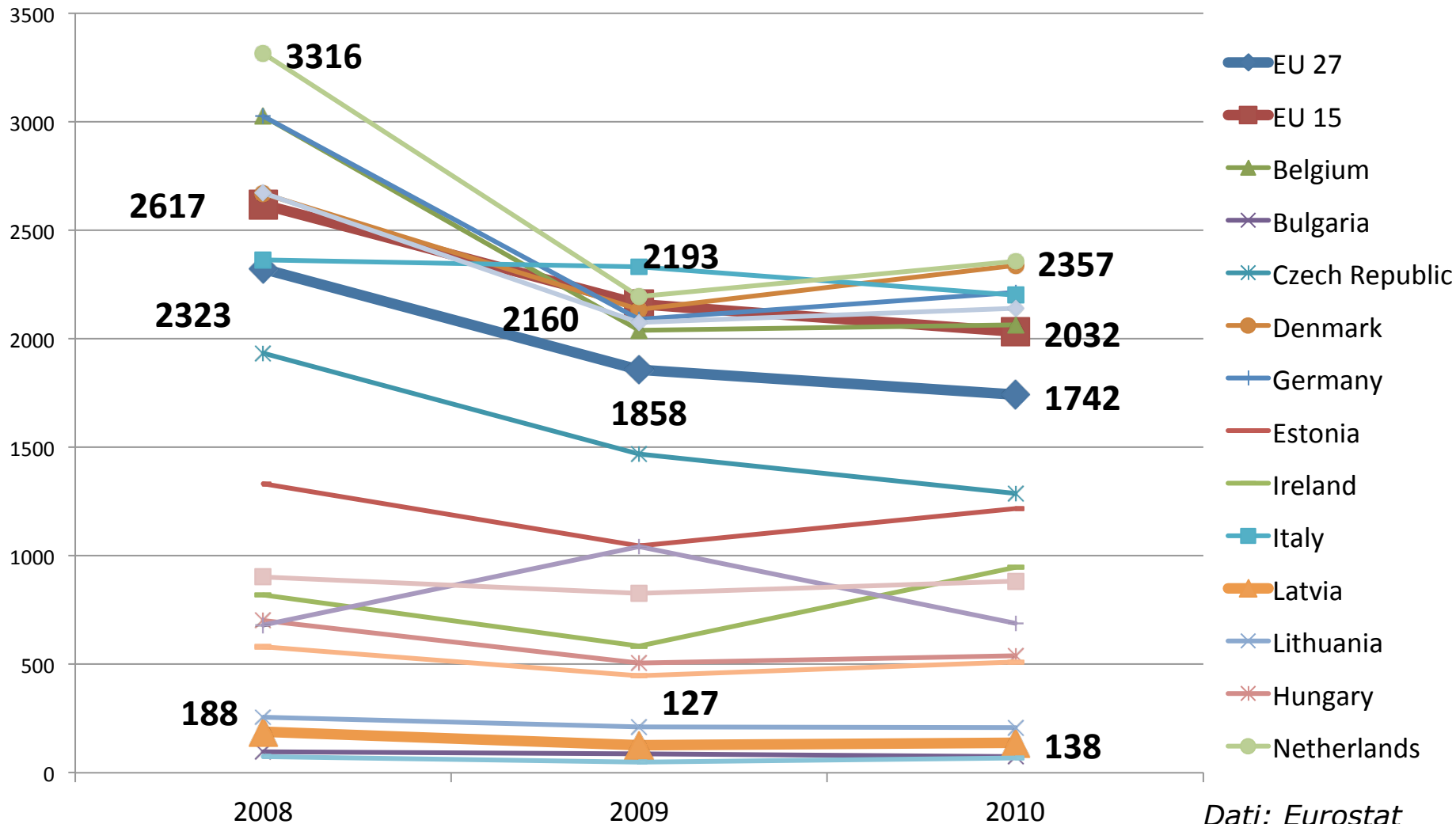
# Nelaiemes gadījumos darbā cietušo skaits pa gadiem (uz 100 000 nodarbinātajiem).



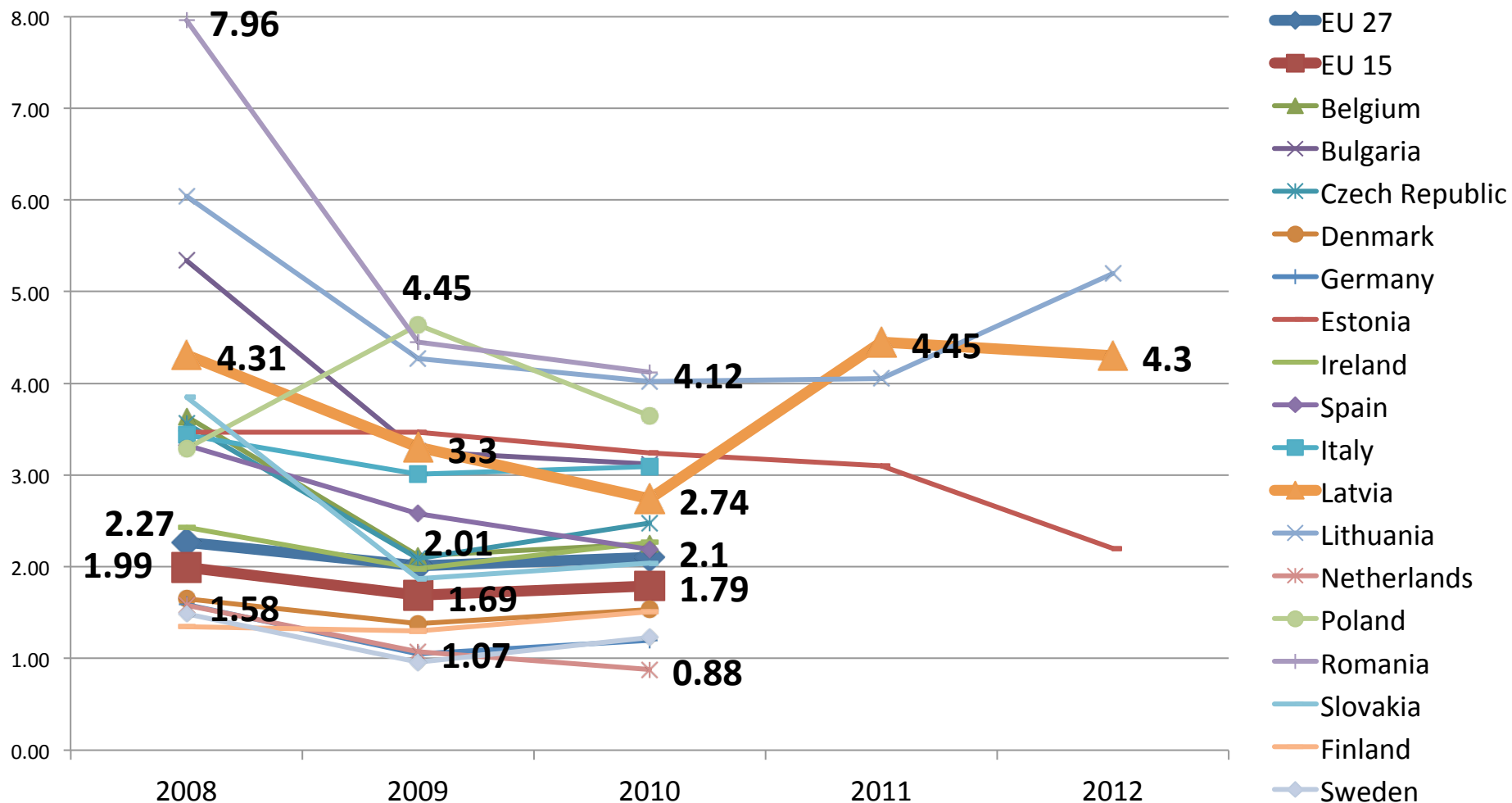
—■— Nelaiemes gadījumos darbā cietušo skaits uz 100 000

—◆— Nelaiemes gadījumos bojā gājušo skaits uz 100 000 (CSP)

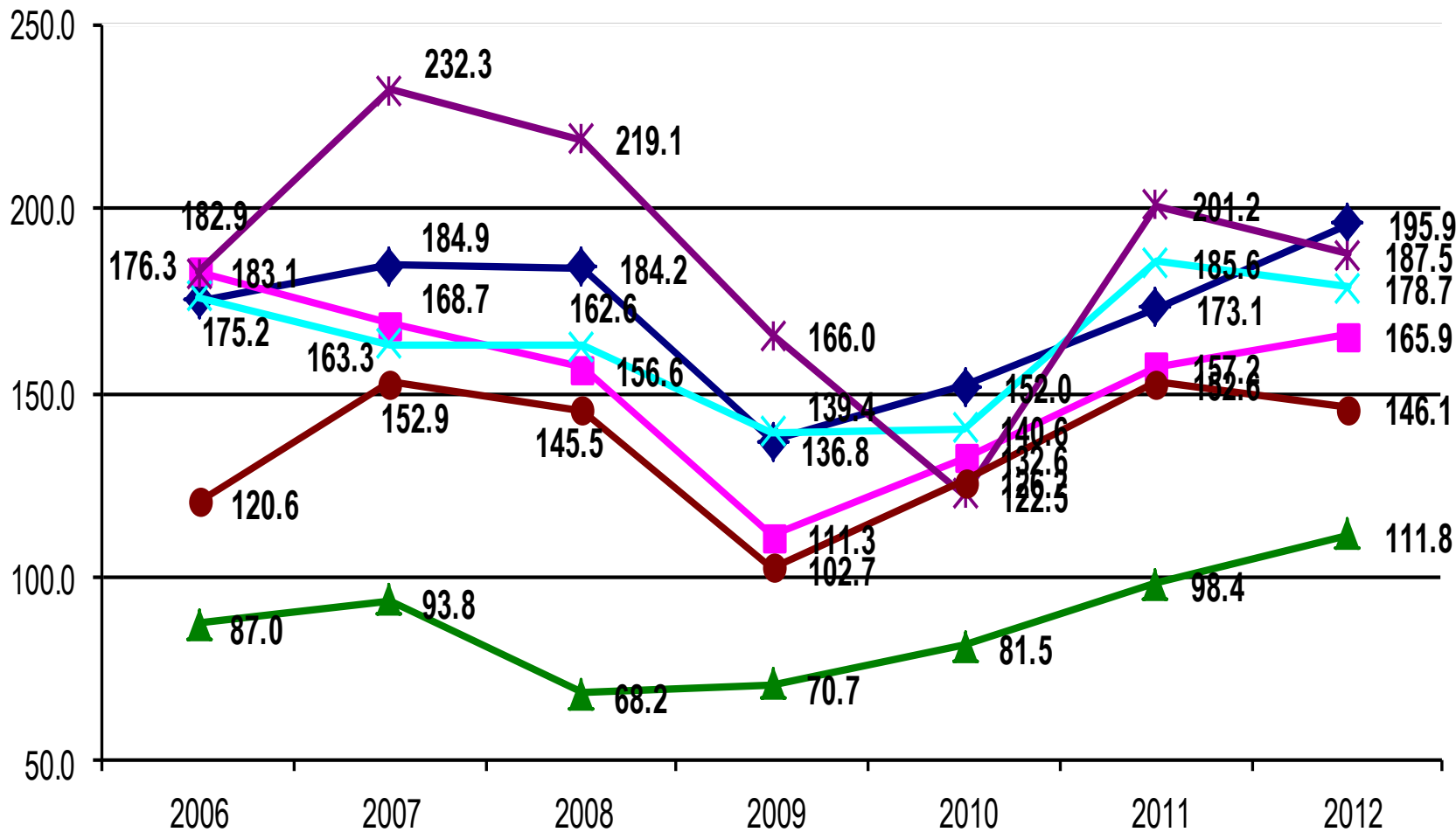
# Kopējais reģistrēto nelaimes gadījumu biežums dažādās ES valstīs



# Kopējais reģistrēto nelaimes gadījumu biežums dažādās ES valstīs



# Reģistrēto nelaimes gadījumu biežums Latvijas reģionos



◆ Rīga   
 ■ Pierīgas reģions   
 ▲ Latgale   
 × Kurzeme   
 ✱ Vidzeme   
 ● Zemgale