

Profesionālās pilnveides seminārs

Gandrīz noticis nelaimes gadījumus – no teorijas uz **PRAKSI**

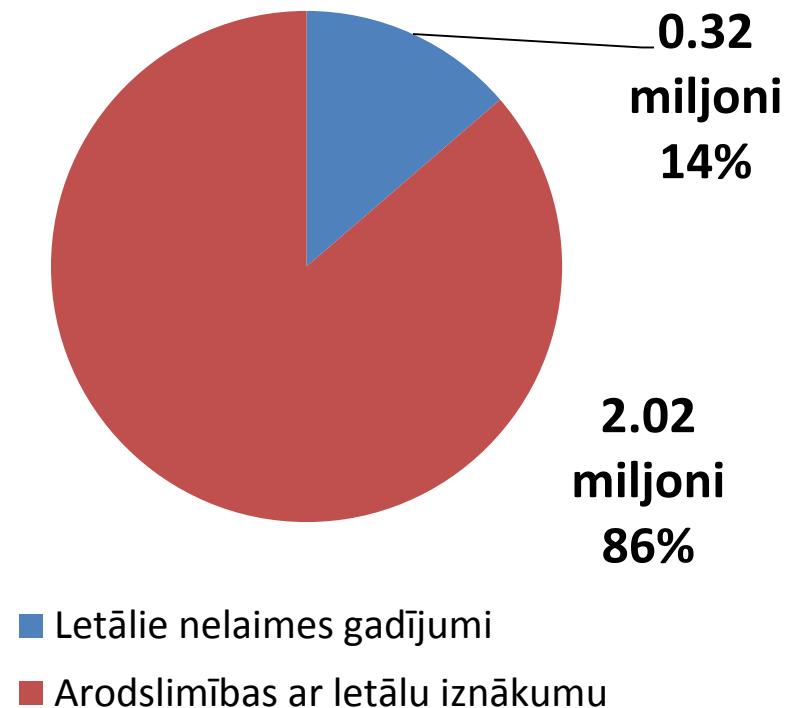
Kāpēc jāizmeklē Nelaimes gadījumi?

- Nelaimes gadījumiem (*accidents*) un gandrīz notikušiem nelaimes gadījumiem (*incidents, near-miss, dangerous occurrence*) **VIENMĒR IR CĒLONIS**
- NG Izmeklēšanā svarīgi ir nevis «kurš», bet «kāpēc»?
- Atsevišķās valstīs uzskata, ka termina «nelaimes gadījums» lietošana nav pareiza, jo tas pieļauj nejaušības (likteņa) elementu notikušajā – parasti tomēr var atrast NG cēloni, tāpēc – to novērst!
- Nelaimes gadījumi ir arī akūtas arodslimības (piemēram, saindēšanās, muguras traumas u.c.) – bieži netiek attiecīgi izmeklētas un reģistrētas

Situācija pasaulē – nelaimes gadījumi un arodslimības

- Katru gadu aptuveni 2,34 miljoni cilvēku iet bojā darba vides radīto cēloņu dēļ
- Katru dienu – 6300 nodarbināto (800 – NG, 5500 – AS)

Arodslimības un Nelaimes gadījumi ar letālu iznākumu (2008)



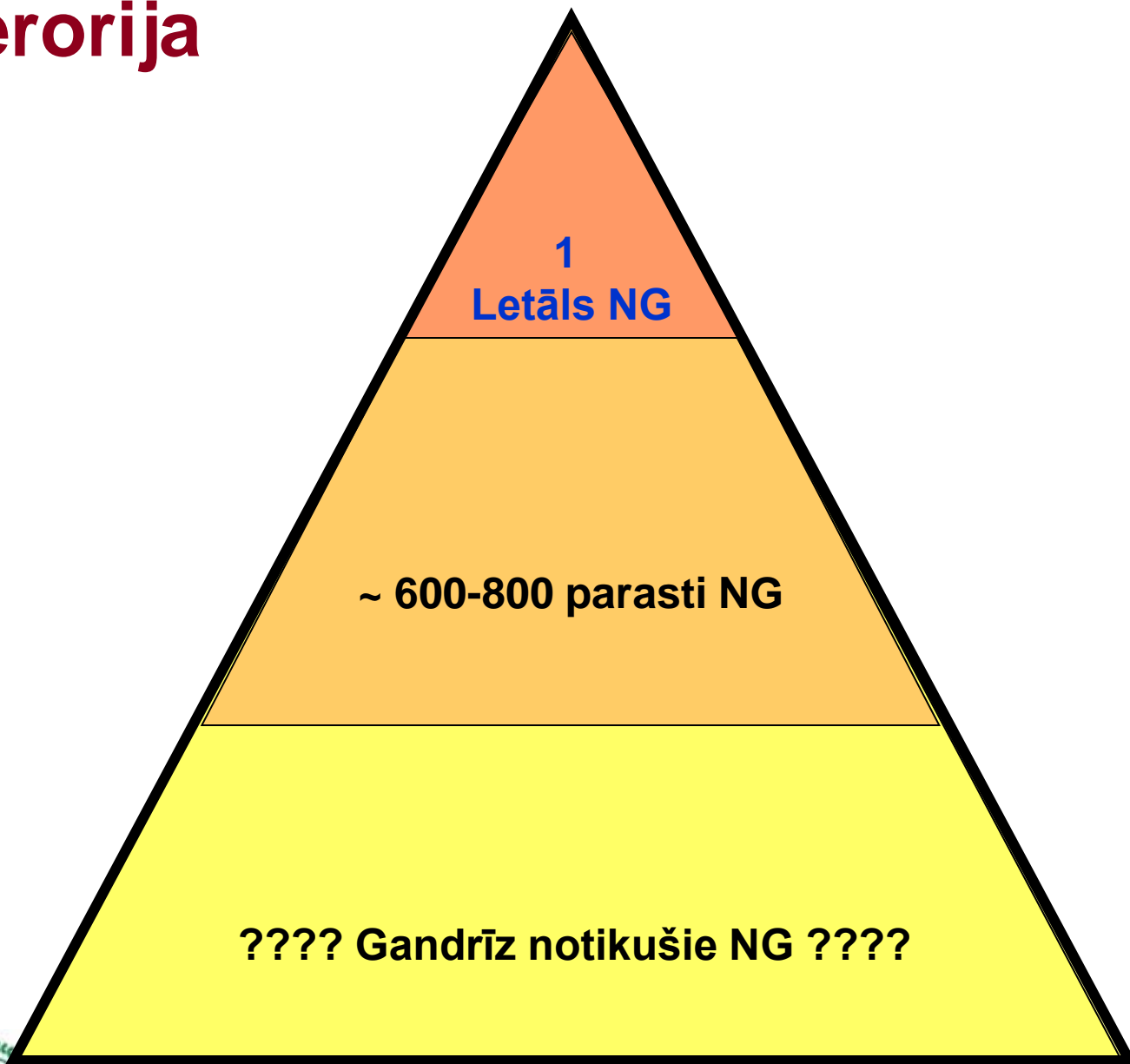
Nelaiemes gadījumu izmeklēšanas teorētiskais pamats

- NG iemesli – 3 svarīgākie fakti:
 - » Nelaiemes gadījumi / GNNG tiek IZRAISĪTI
 - » Nelaiemes gadījumi / GNNG var tikt NOVĒRSTI, ja tiek novērsti cēloņi
 - » Ja cēloņi netiks novērsti, Nelaiemes gadījumi / GNNG ATKĀRTOSIES
- Parasti jebkuram NG / GNNG ir vismaz 4-5 cēloņi (priekšnosacījumi)

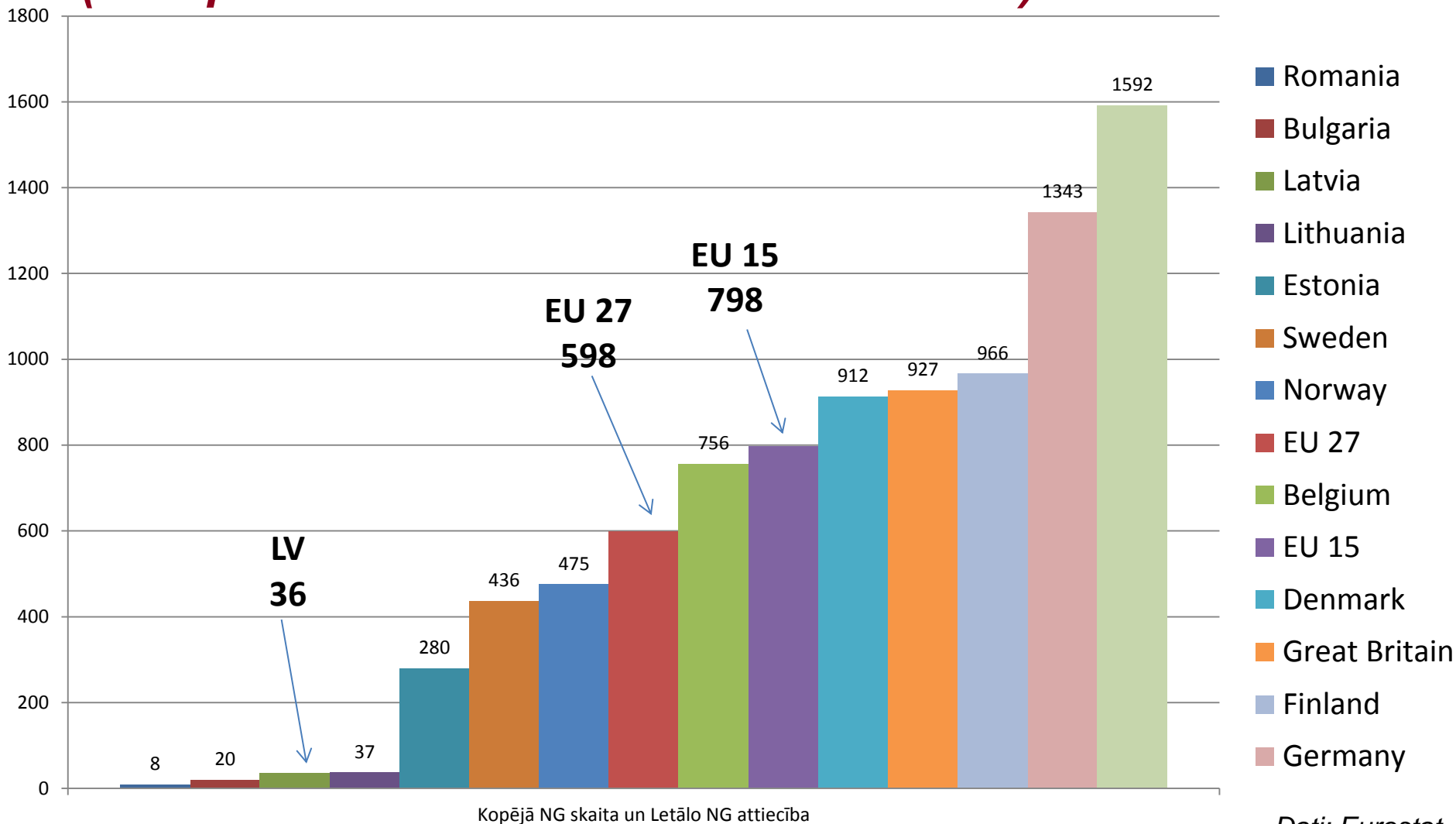
GNNG izmeklēšanas teorētiskais pamats

- Gandrīz notikuši nelaimes gadījumi - tās ir situācijās vai prakse, kuras apstākļu sakritības dēļ neradīja cietušos, bet tie varēja būt/būs (*“paveicās...”*)
 - » *Svarīgi – GNNG var būt gan notikuši notikumi (piemēram, nokritis ķieģelis), gan bīstama «darba prakse» (piemēram, drošības slēdža nenobloķēšana, neapstāšanās pie STOP zīmes, IAL nelietošana u.c.)*
- Atkārtoti GNNG vienmēr noved pie «īsta nelaimes gadījuma» (aisberga princips)

Aisberga teorija



Kopējā reģistrēto nelaimes gadījumu un letālo nelaimes gadījumu proporcija ES (cik «parasto NG ir uz vienu letālo NG?»)



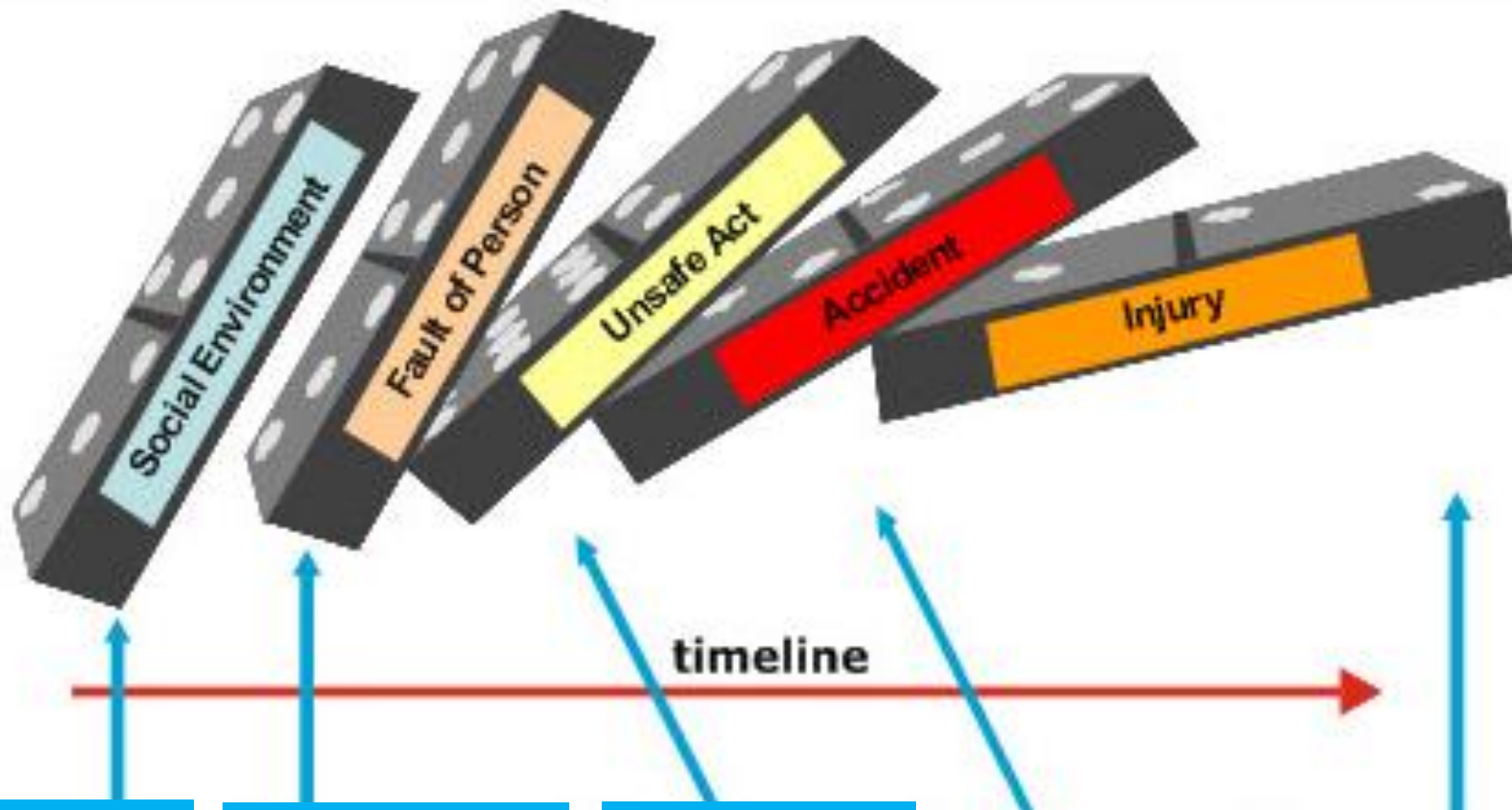
Dati: Eurostat

Nelaiemes gadījumu un GNNG izmeklēšanas metodes

- NG izmeklēšanas metodes ir ļoti dažādas – no ļoti vienkāršām līdz ārkārtīgi sarežģītām, piemēram:
 - Viena no vienkāršākajām - *Heinriha domino teorija*
 - *Virkne citu: Cilvēka kļūdu teorija, Notikumu ķēžu teorija u.c.*
 - Viena no pašām sarežģītākajām – «Management Oversight Risk Tree» (MORT) (apmēram 1500 dažādu analizējamo parametru)
 - Daudzas citas teorijas...

Domino teorija

88% Izraisa nedroša rīcība
10% Darba vides problēmas
2% Grūti novēršami NG



Apkārtējā
vide un
iedzimtas
uzvedības
problēmas

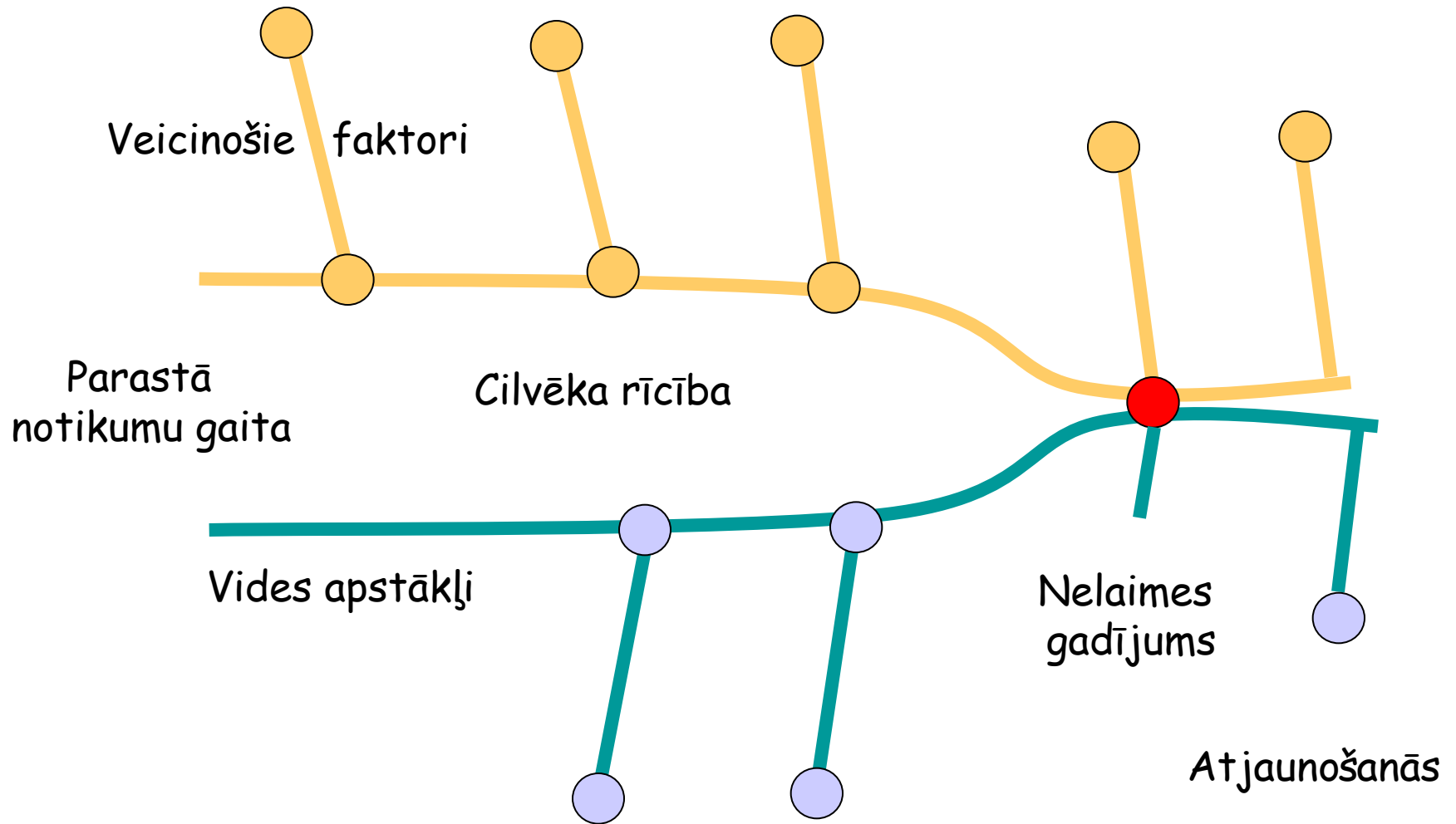
Cilvēka kļūda
un
neuzmanība,
slikts
garastāvoklis

Nedroša
rīcība vai
apstākļi,
IAL
nelietošana

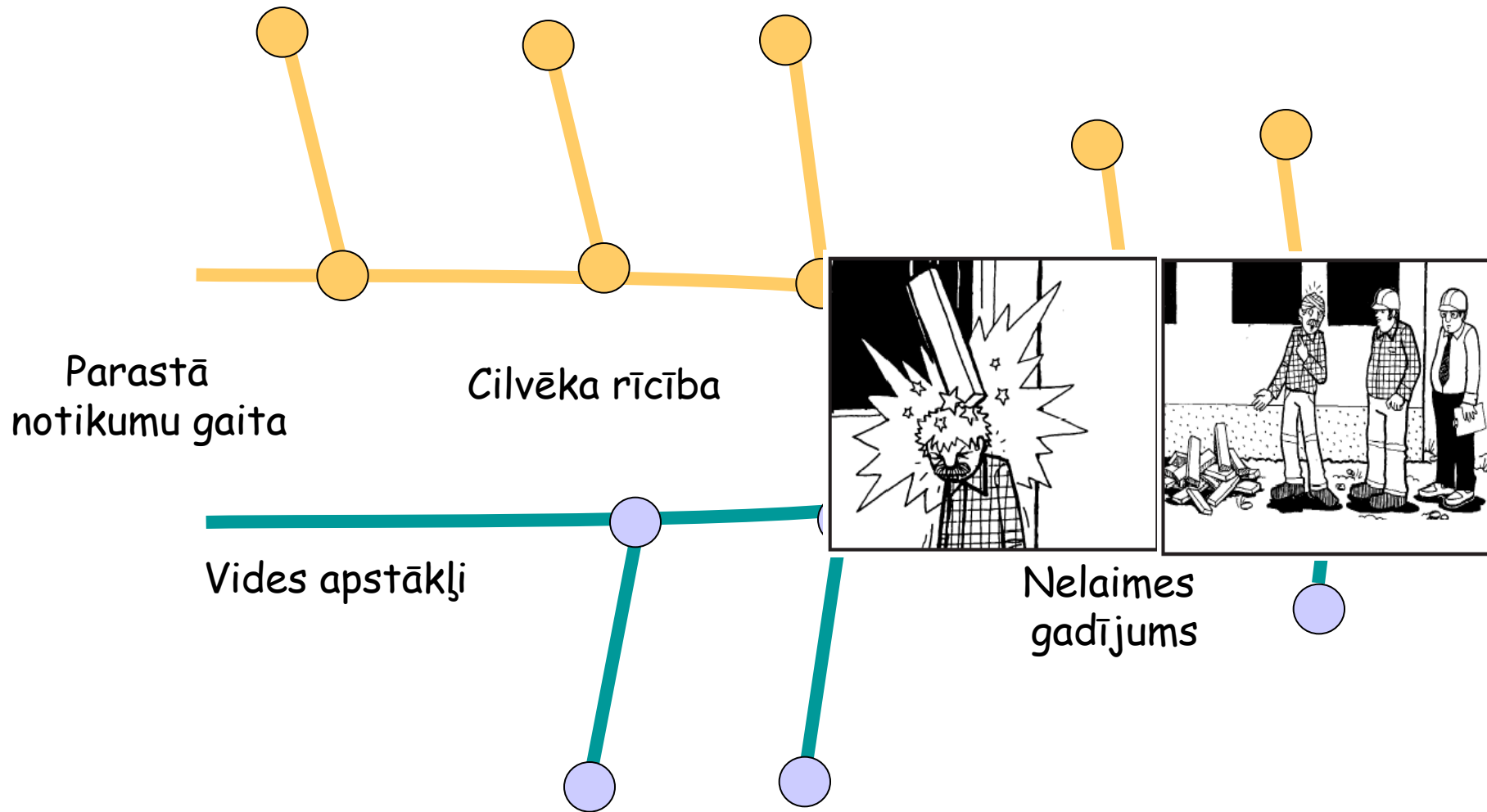
Nelaimes
gadījums

Sekas
veselībai

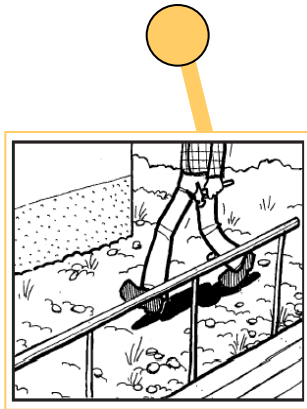
Notikumu ķēžu teorija



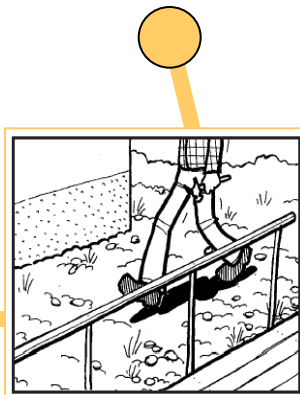
Veicinošie faktori



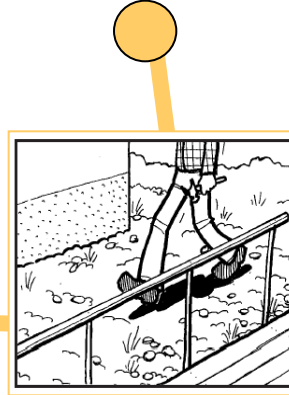
Veicinošie faktori



Parastā
notikumu gaita



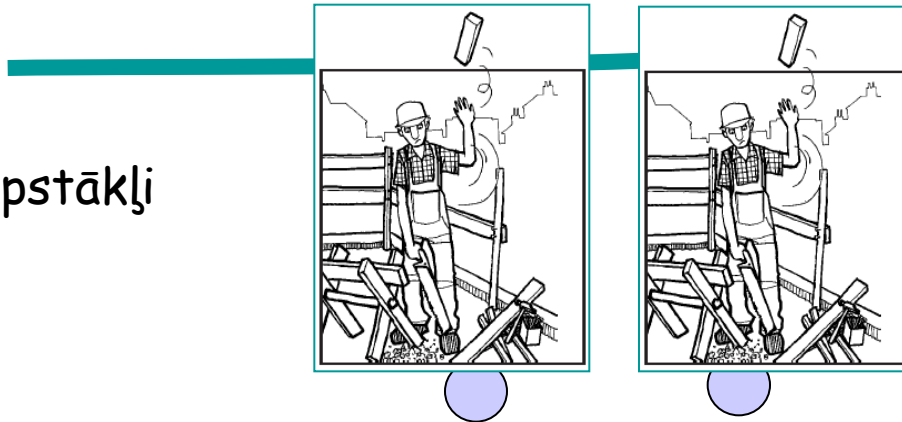
Cilvēka rīcība



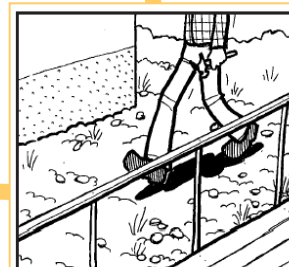
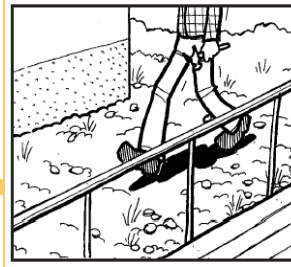
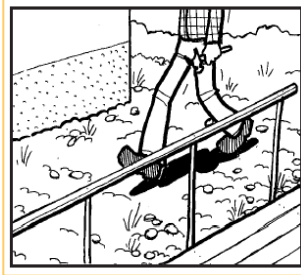
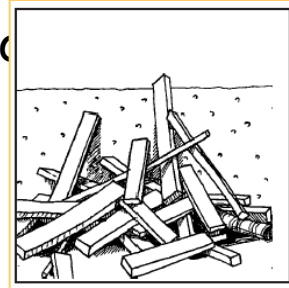
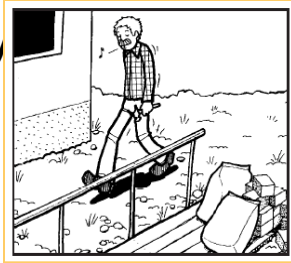
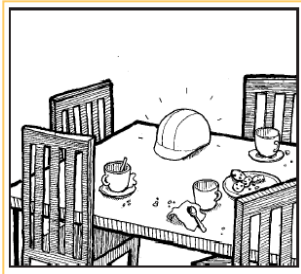
Nelaiemes
gadījums



Atjaunošanās



Vides apstākļi



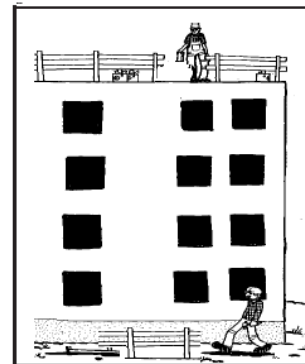
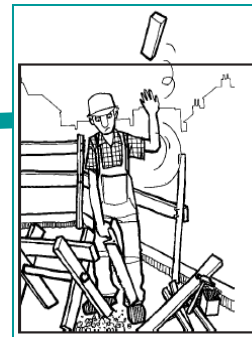
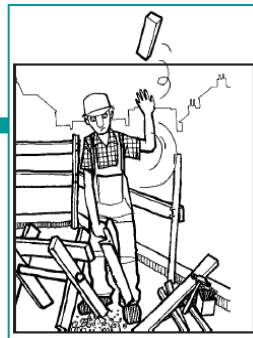
Parastā notikumu gaita

Cilvēka rīcība



Nelaimes gadījums

Vides apstākļi



Atjaunošanās

GNNG šajā situācijā?

- Vairāki GNNG, kuri noveda pie NG
 - » Ķiveres nelietošana
 - » Nepareiza izmēra dēļi
 - » Bīstami darba paņēmieni (dēļu mešana)
 - » Neuzmanība un brīdinājuma «zīmju nepamanīšana»
 - » Gājēju celiņu aizsprostošana
- **Jebkuru no šiem GNNG pamanot un attiecīgi rīkojoties – nebūtu «īsts» nelaimes gadījums**

Praksē svarīgākais?

- Pamanīt iespējami daudz GNNG un
- **RĪKOTIES!!!**
- Praksē ļoti dažādi risinājumi par to, kā tiek veicināta GNNG pamanīšana un rīcība
- Par reāliem darbiem - pamata doma līdzīga:
 - Inženiertehniski uzlabojumi
 - Apmācības visos līmeņos
 - Stingra ieviešana un sekošana prasībām

34x12
28x10
45x10
50x10
38x10
20x4



ING KD
stor



3386

29.02.2012 10:46



