

Profesionālās pilnveides seminārs

Fizikālo darba vides riska faktoru izplatība darba vidē Latvijā

(Pētījuma „Darba apstākļi un riski Latvijā 2012.-2013.” rezultāti)

RSU DDVVI Higiēnas un arodslimību laboratorijas datu bāze

Žanna Martinsone, *Dr.med.*

Darba drošības un vides veselības institūts, Rīgas Stradiņa universitāte

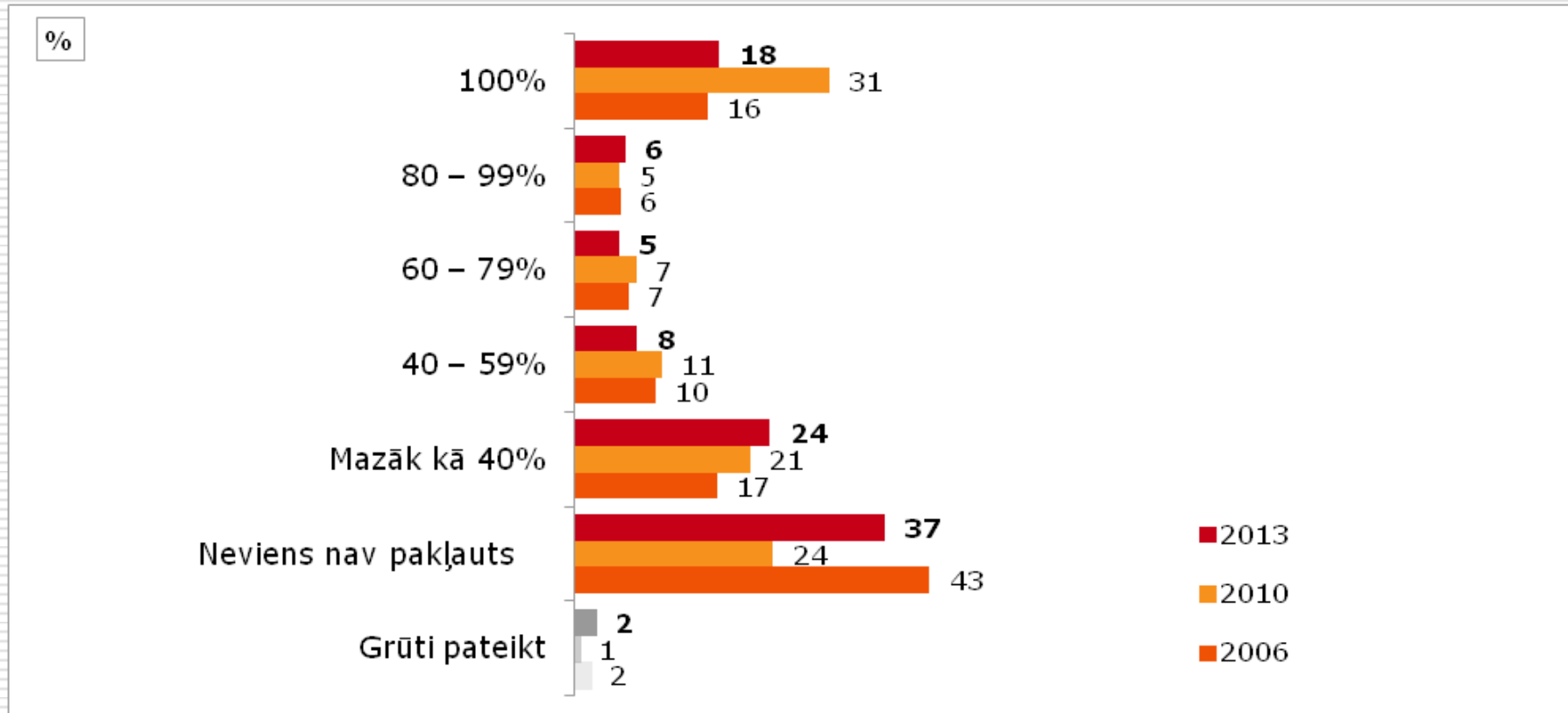
Kontakti: Zanna.Martinsone@rsu.lv

Madona, 03.06.2014.



Darba devēju viedoklis:

Cik procenti no Jūsu uzņēmumā strādājošajiem ir pakļauti kaitīgajiem darba vides riska faktoriem?



%

■ Visi

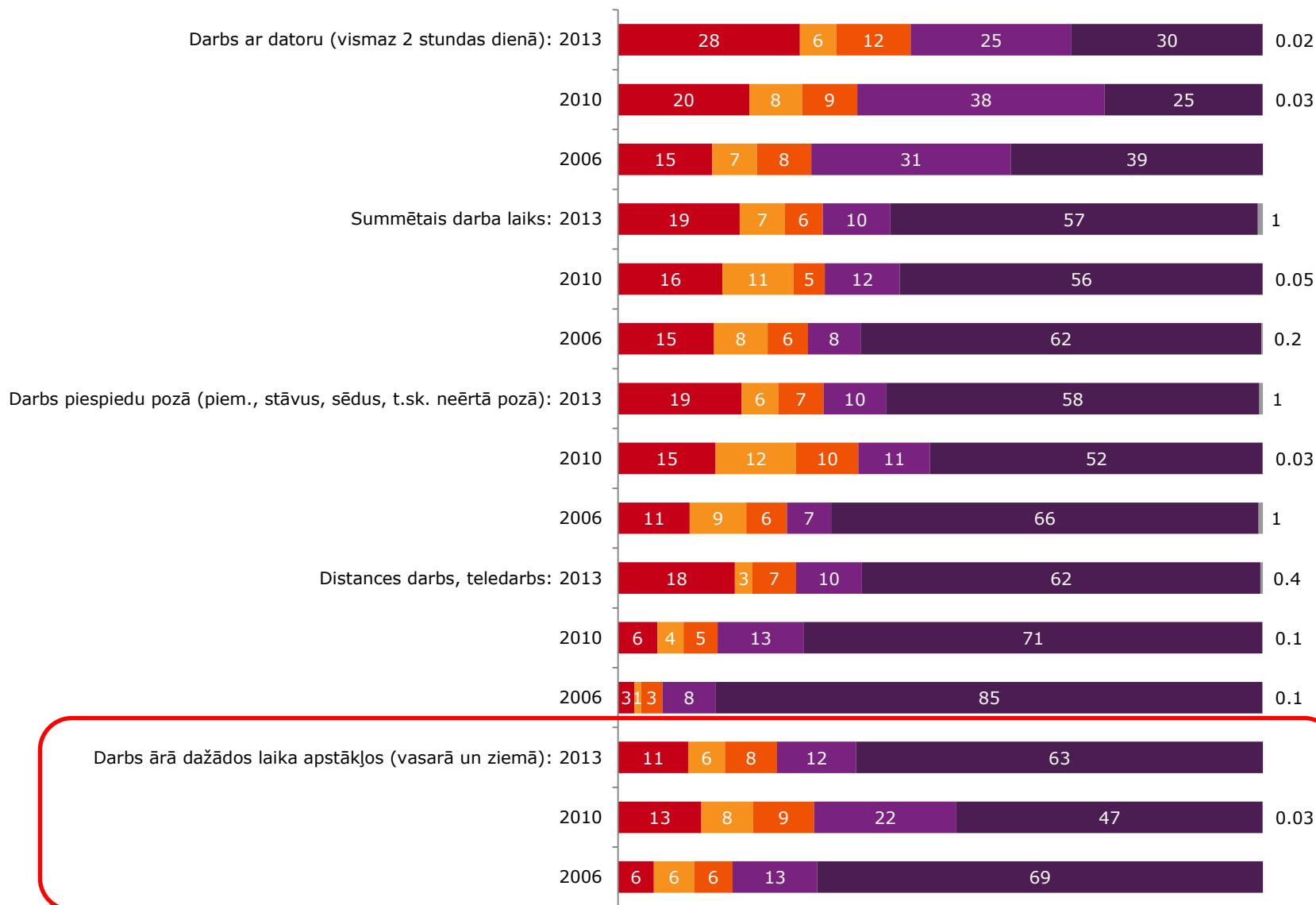
■ Vairāk par pusi (>50%)

■ Aptuveni puse (~50%)

■ Mazāk par pusi (<50%)

■ Nevieni

■ Grūti pateikt



%

■ Visi

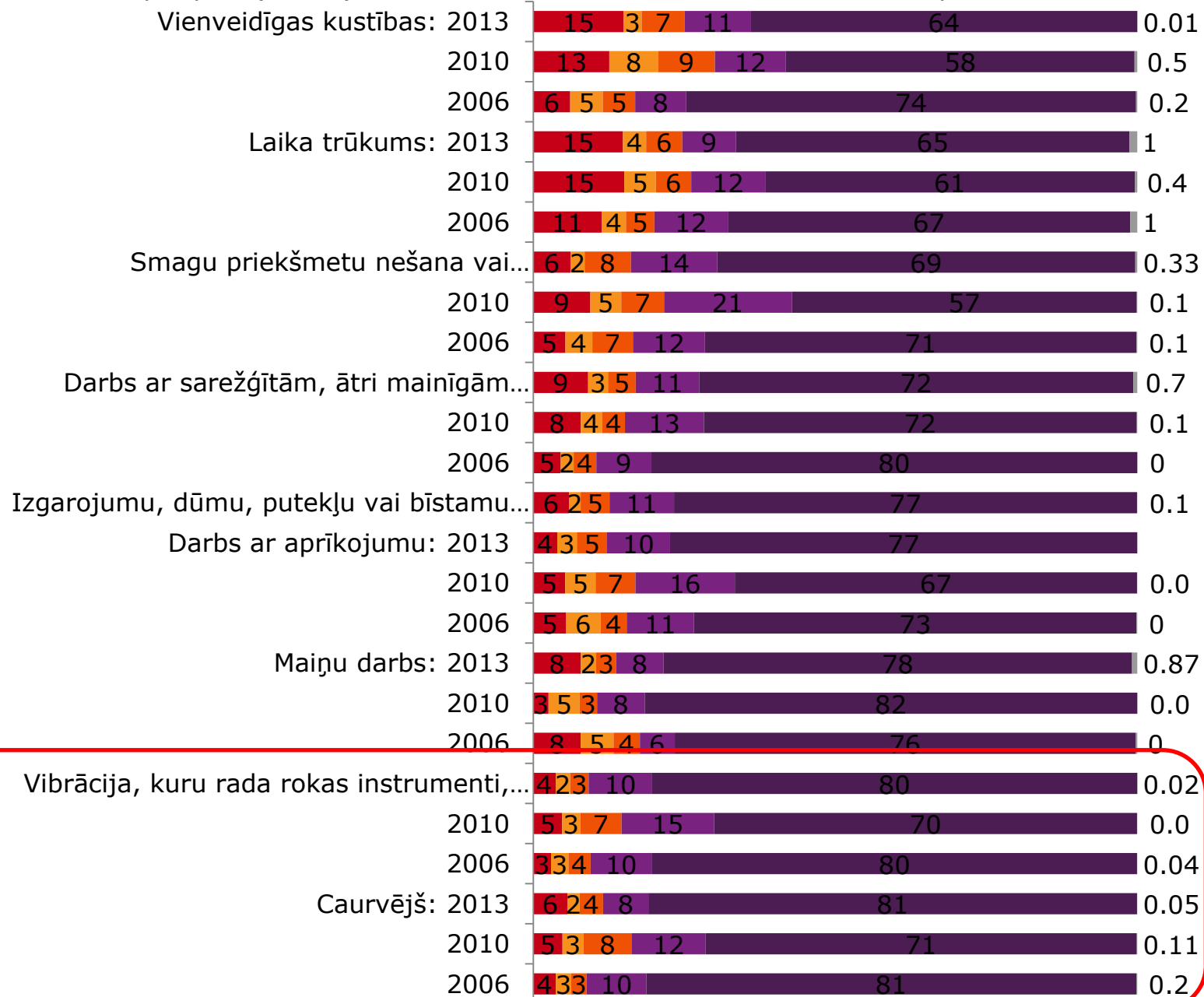
■ Vairāk par pusi (>50%)

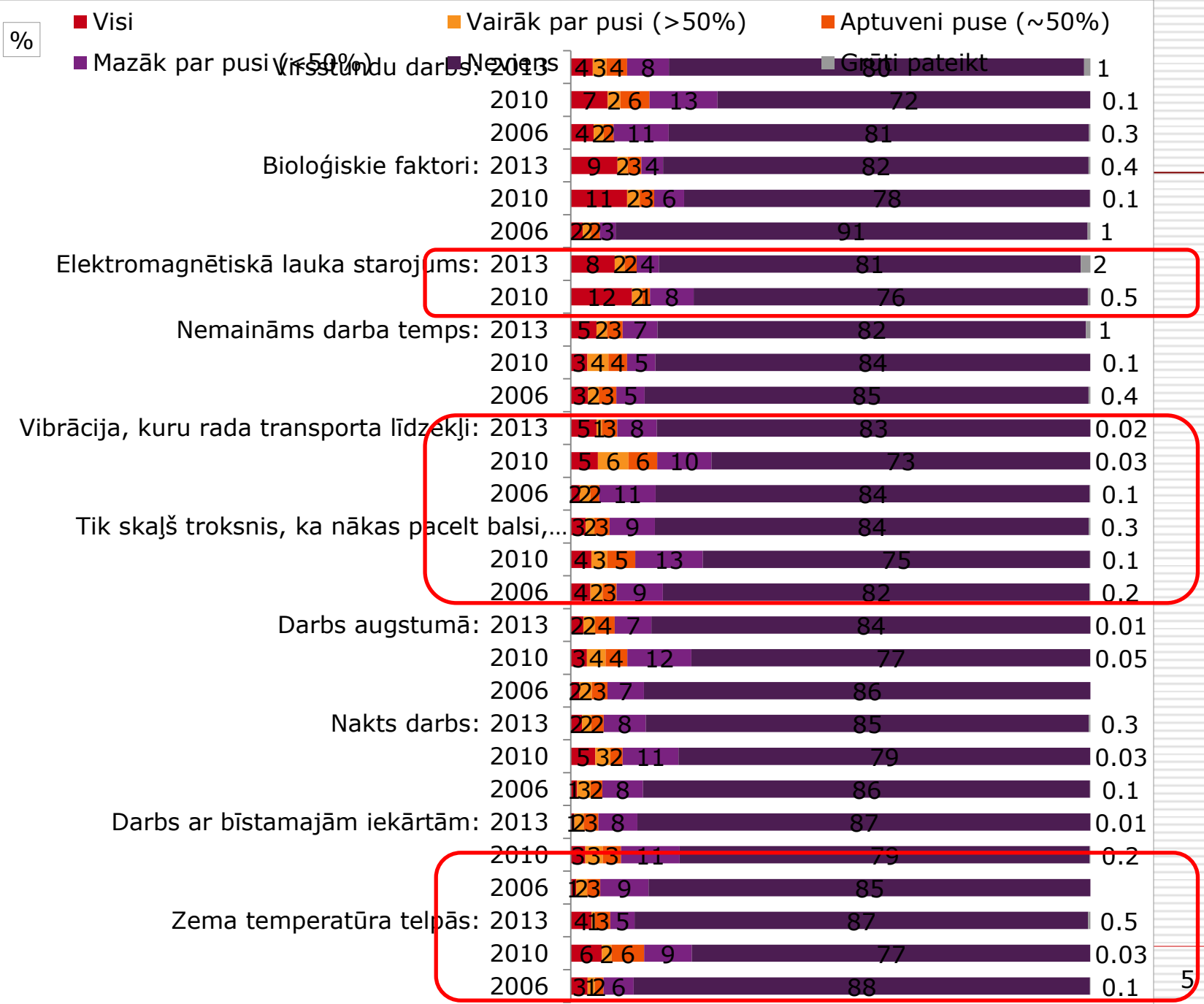
■ Aptuveni puse (~50%)

■ Mazāk par pusi (<50%)

■ Neviens

■ Grūti pateikt



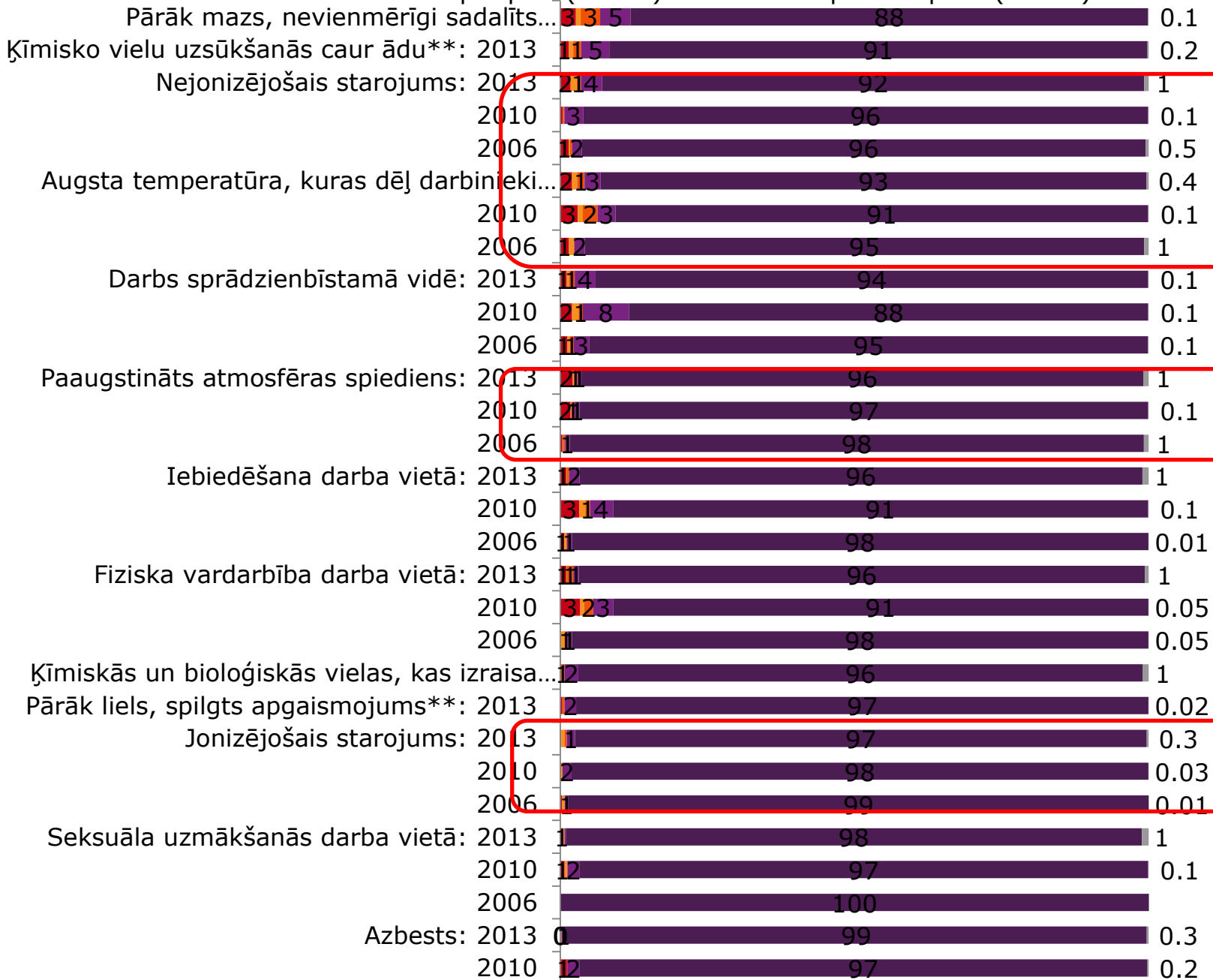


%

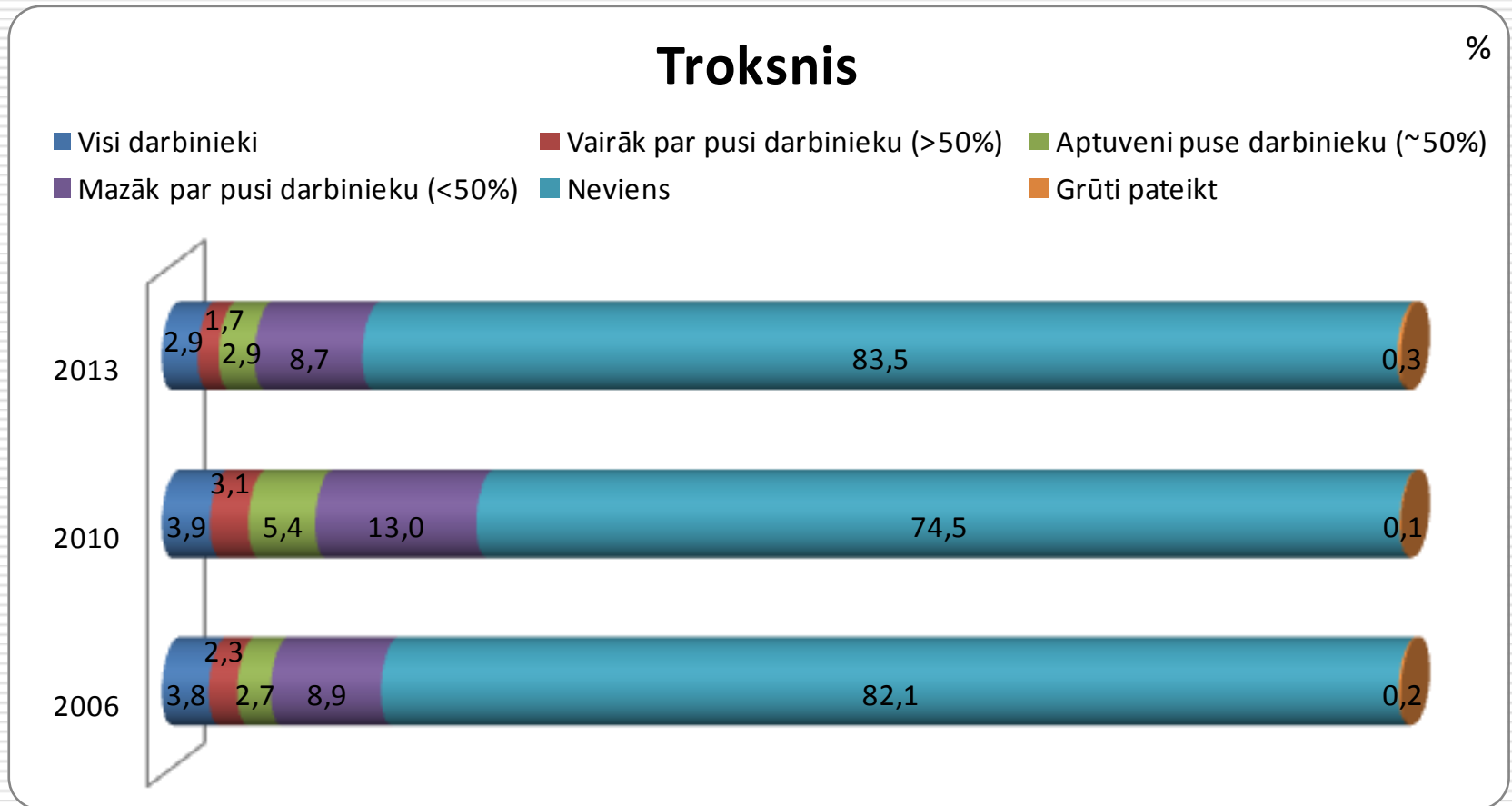
■ Visi

■ Vairāk par pusi (>50%)

■ Aptuveni puse (~50%)



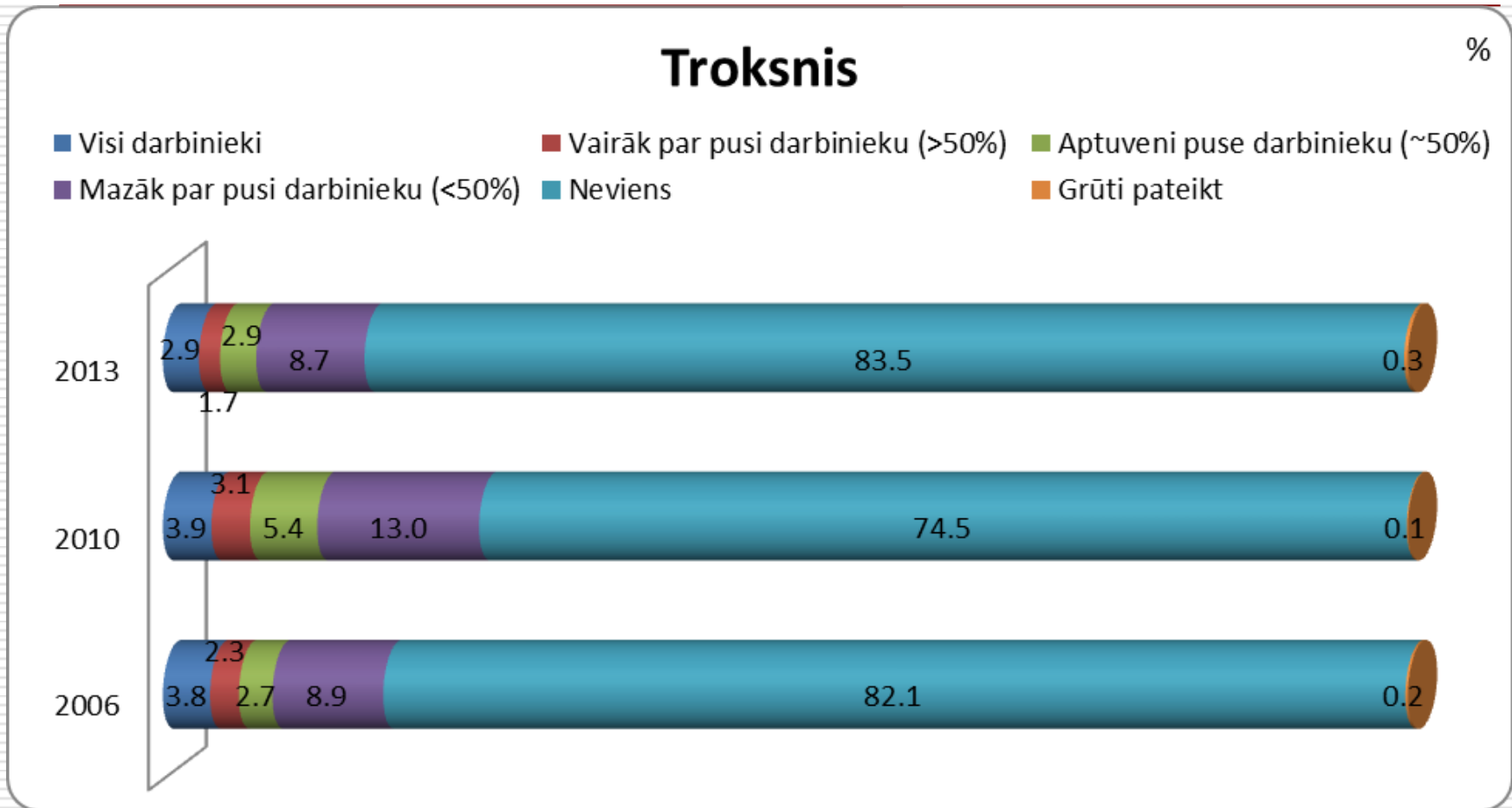
Darba devēju viedoklis: Sakiet, lūdzu, cik daudzi no Jūsu uzņēmumā (iestādē) nodarbinātajiem ir pakļauti tik skaļam troksnim, ka nākas pacelt balsi, runājot ar cilvēkiem?



Avots: pētījums "Darba apstākļi un riski Latvijā 2012-2013"



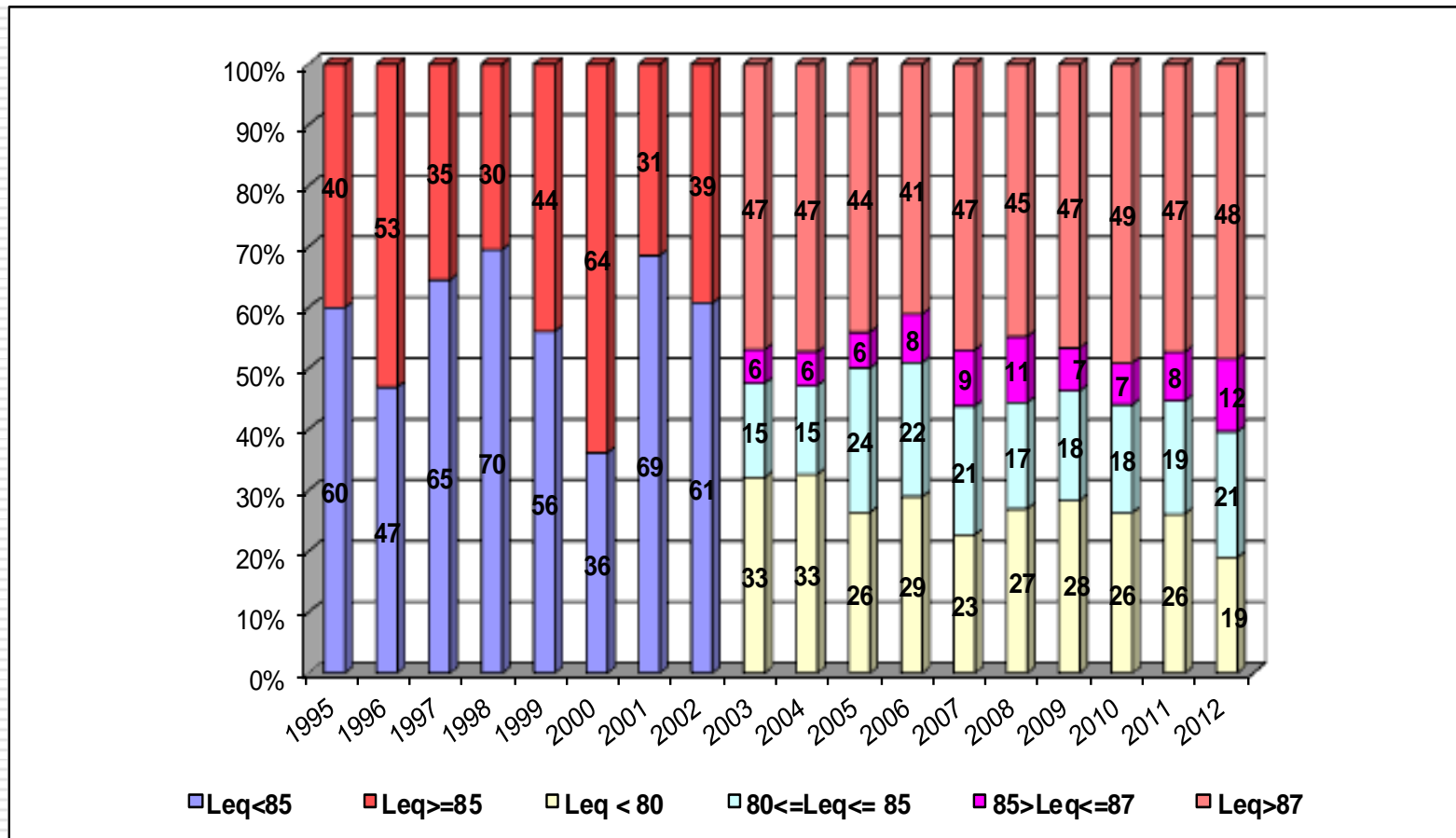
Nodarbināto aptauja: Cik lielā mērā Jūs esat pakļauts tik skaļam troksnim, ka nākas pacelt balsi, runājot ar cilvēkiem?



Avots: pētījums "Darba apstākļi un riski Latvijā 2012-2013"



Nepārtrauktie ekvivalentie trokšņa ekspozīcijas līmeņi (Leq) procentuāli no 1995.–2012. gadam

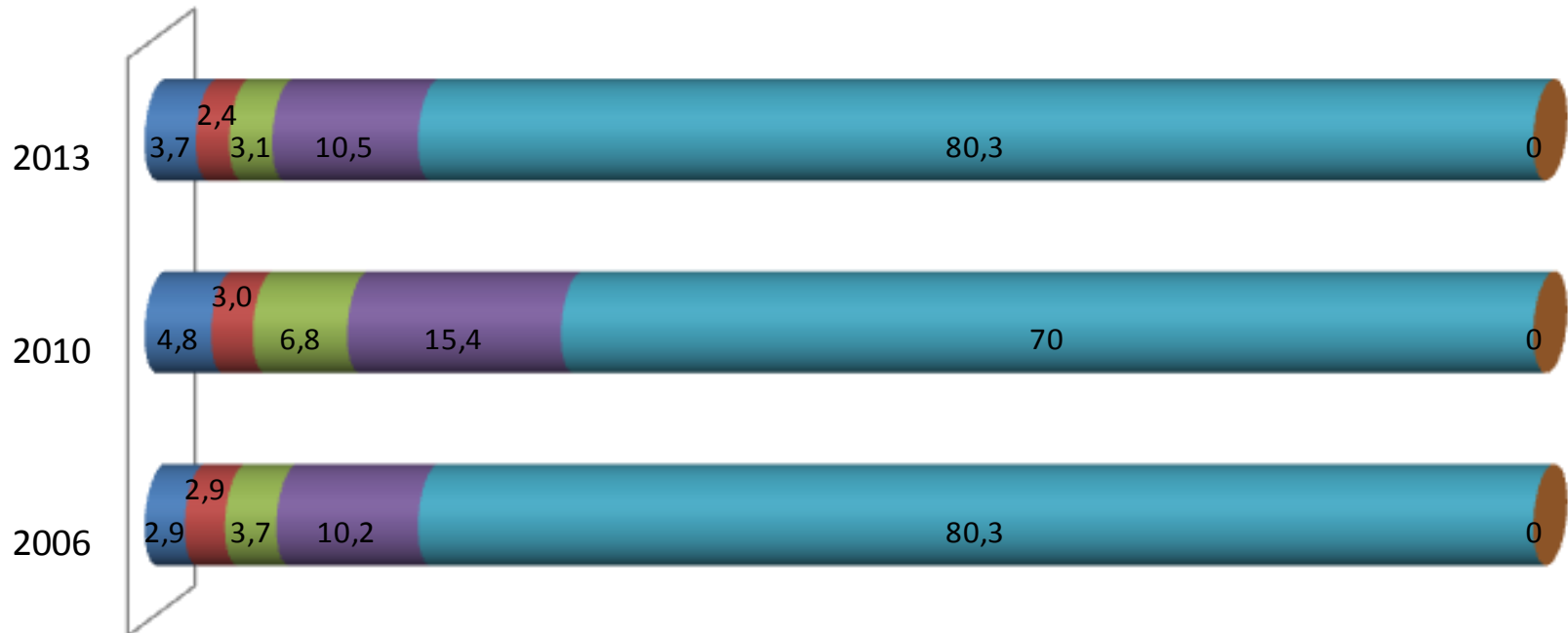


Darba devēju aptauja: cik daudzi no Jūsu uzņēmumā (iestādē) nodarbinātajiem ir pakļauti vibrācijai, kuru rada rokas instrumenti, mašīnas utt.?

Plauksta rokas vibrācija

%

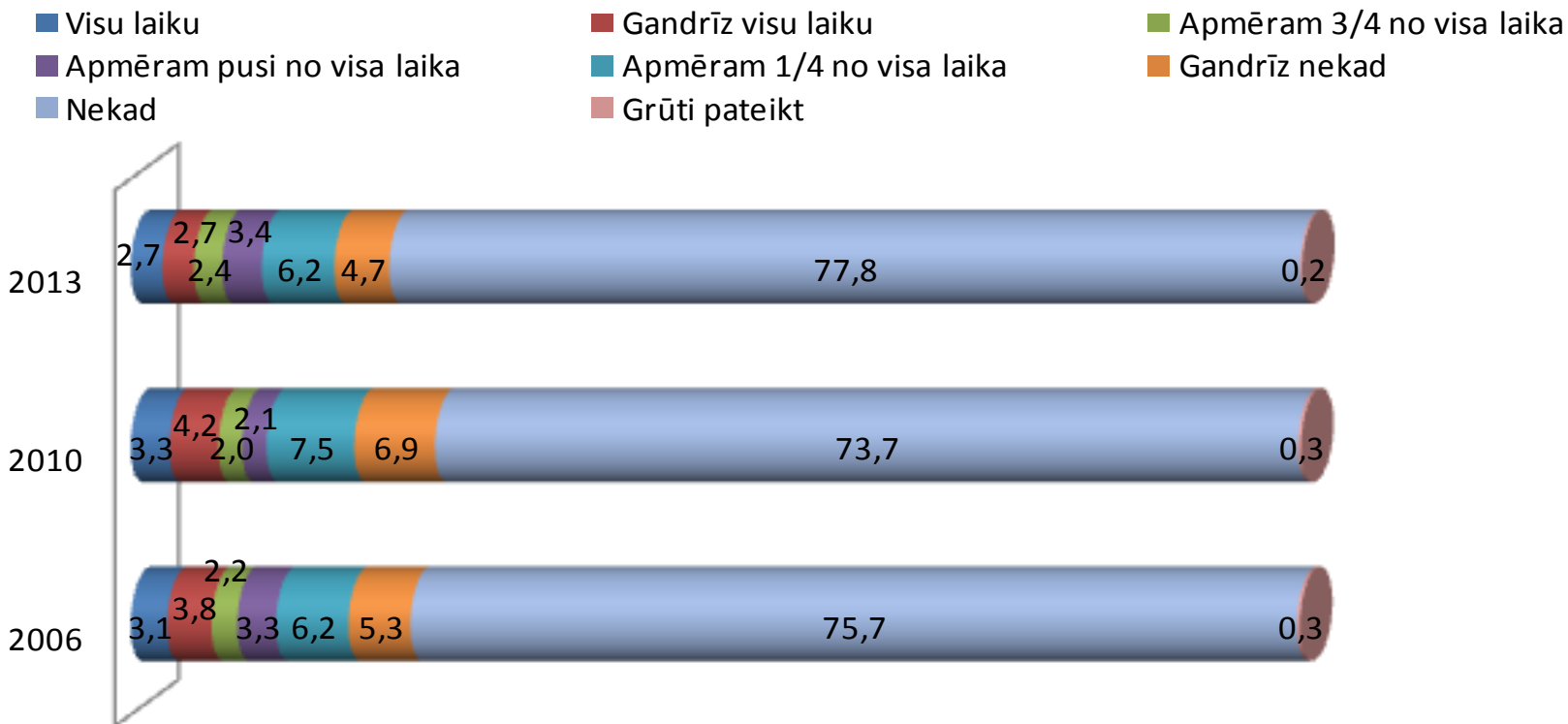
- Visi darbinieki
- Vairāk par pusi darbinieku (>50%)
- Aptuveni puse darbinieku (~50%)
- Mazāk par pusi darbinieku (<50%)
- Neviens
- Grūti pateikt



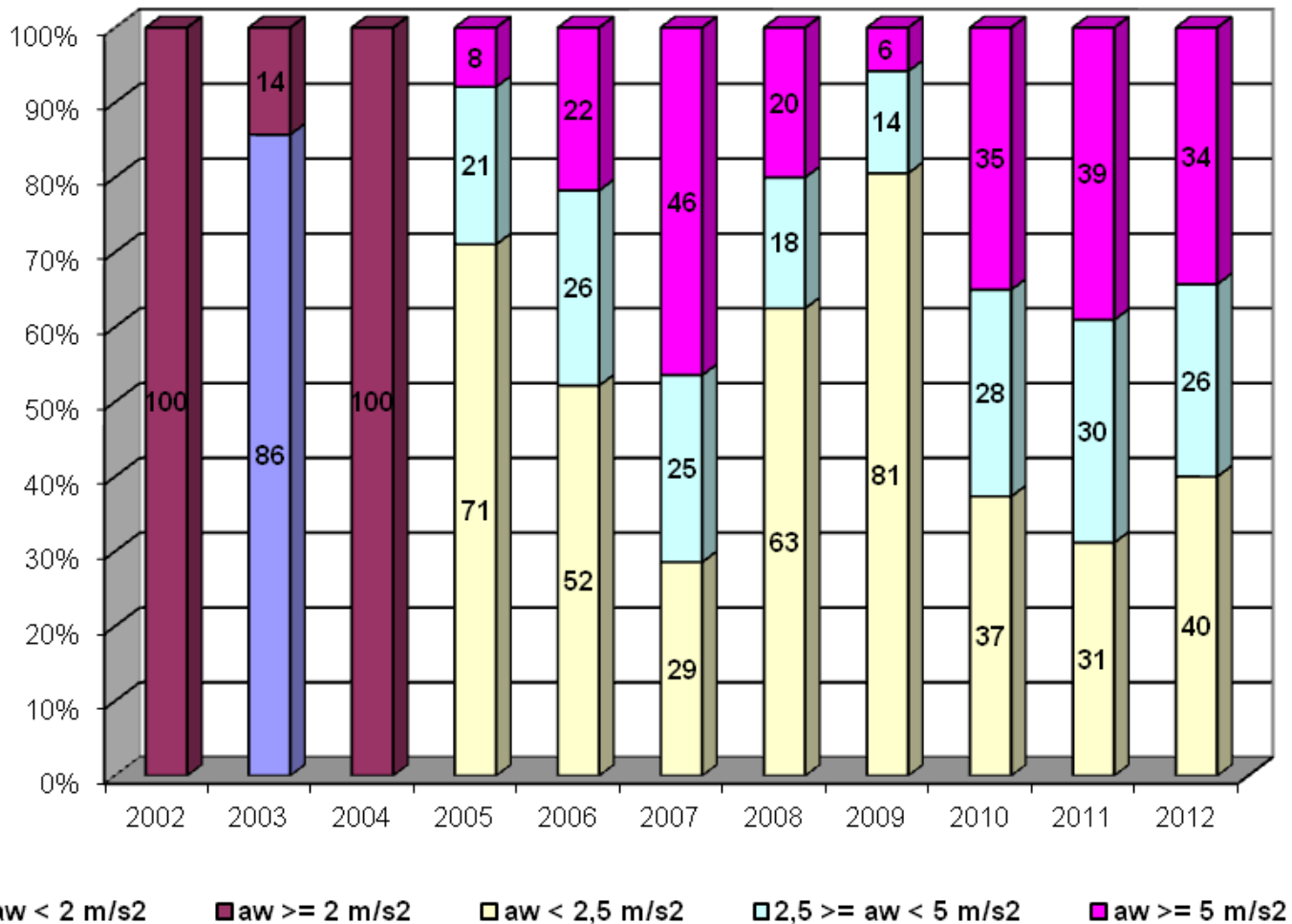
Nodarbināto aptauja: Cik lielā mērā Jūs esat pakļauts vibrācijai, kuru rada rokas instrumenti, mašīnas utt. ?

Plauksta-rokas vibrācija

%



Plaukostas – rokas vibrācijas ekspozīcijas līmeņi procentuāli no 2002.gada līdz 2012.gadam.

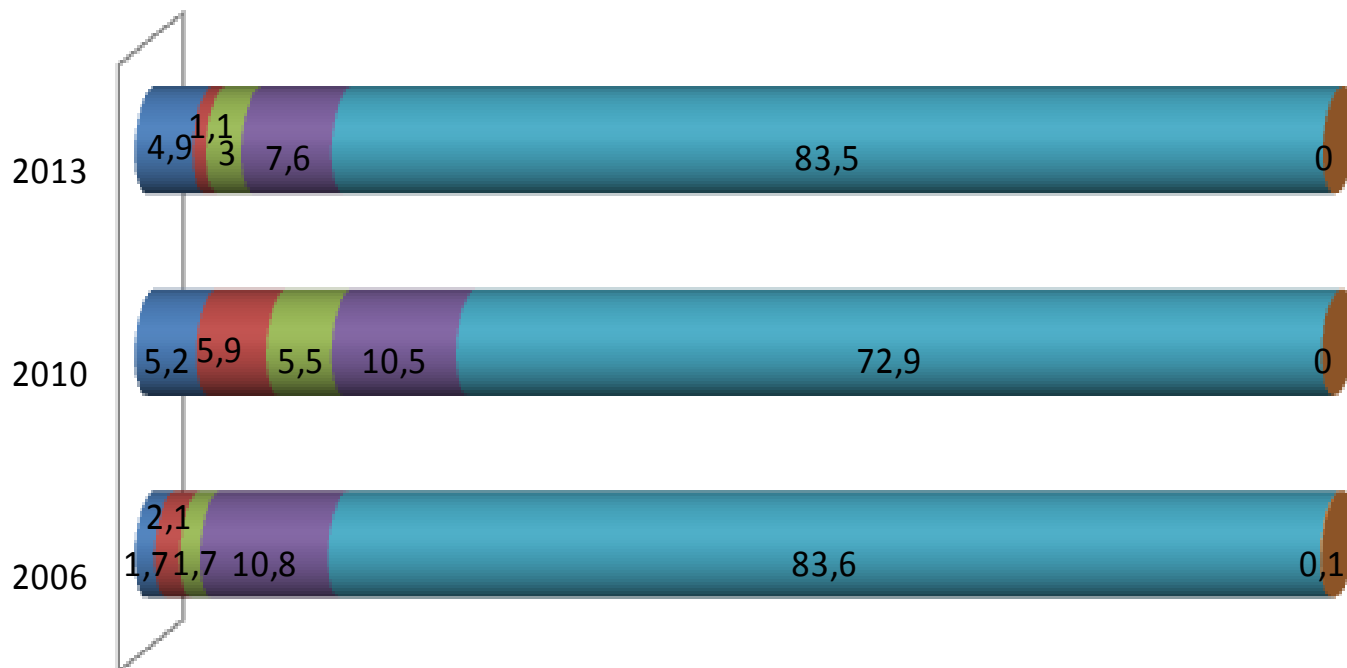


Darba devēju aptauja: cik daudzi no Jūsu uzņēmumā (iestādē) nodarbinātajiem ir pakļauti vibrācijai, kuru rada transporta līdzekļi?

Visa ķermeņa vibrācija

%

- Visi darbinieki
- Mazāk par pusi darbinieku (<50%)
- Vairāk par pusi darbinieku (>50%)
- Neviens
- Aptuveni puse darbinieku (~50%)
- Grūti pateikt

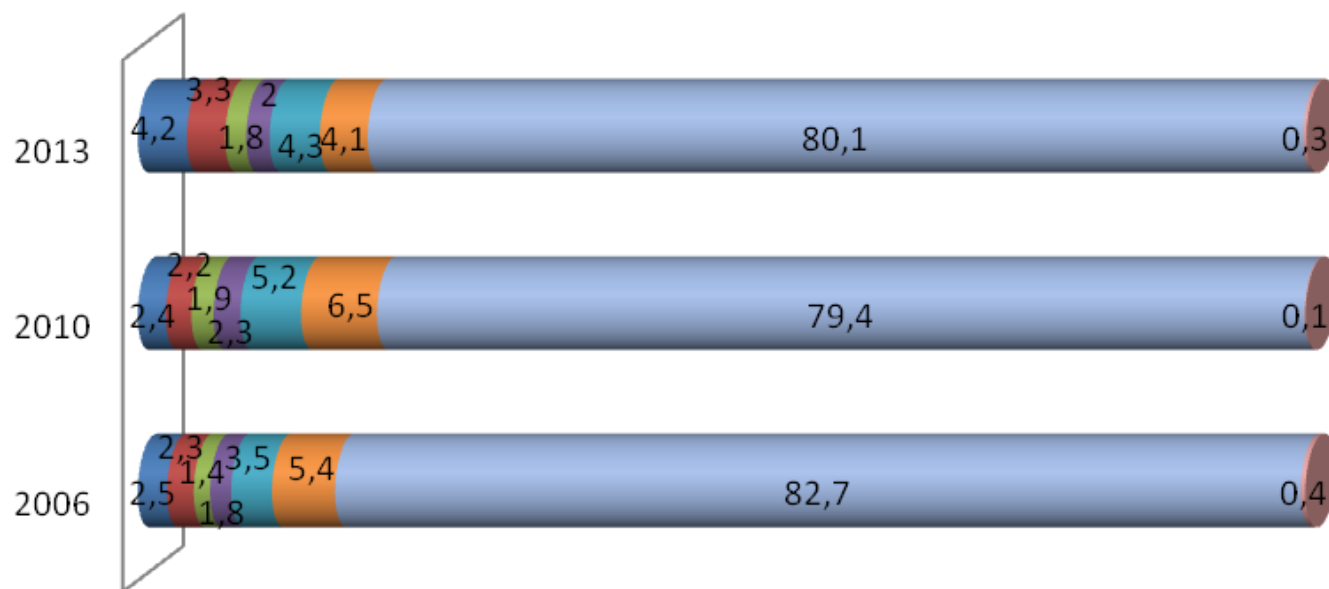


Nodarbināto aptauja: Cik lielā mērā Jūs esat pakļauts vibrācijai, kuru rada transporta līdzekļi utt.

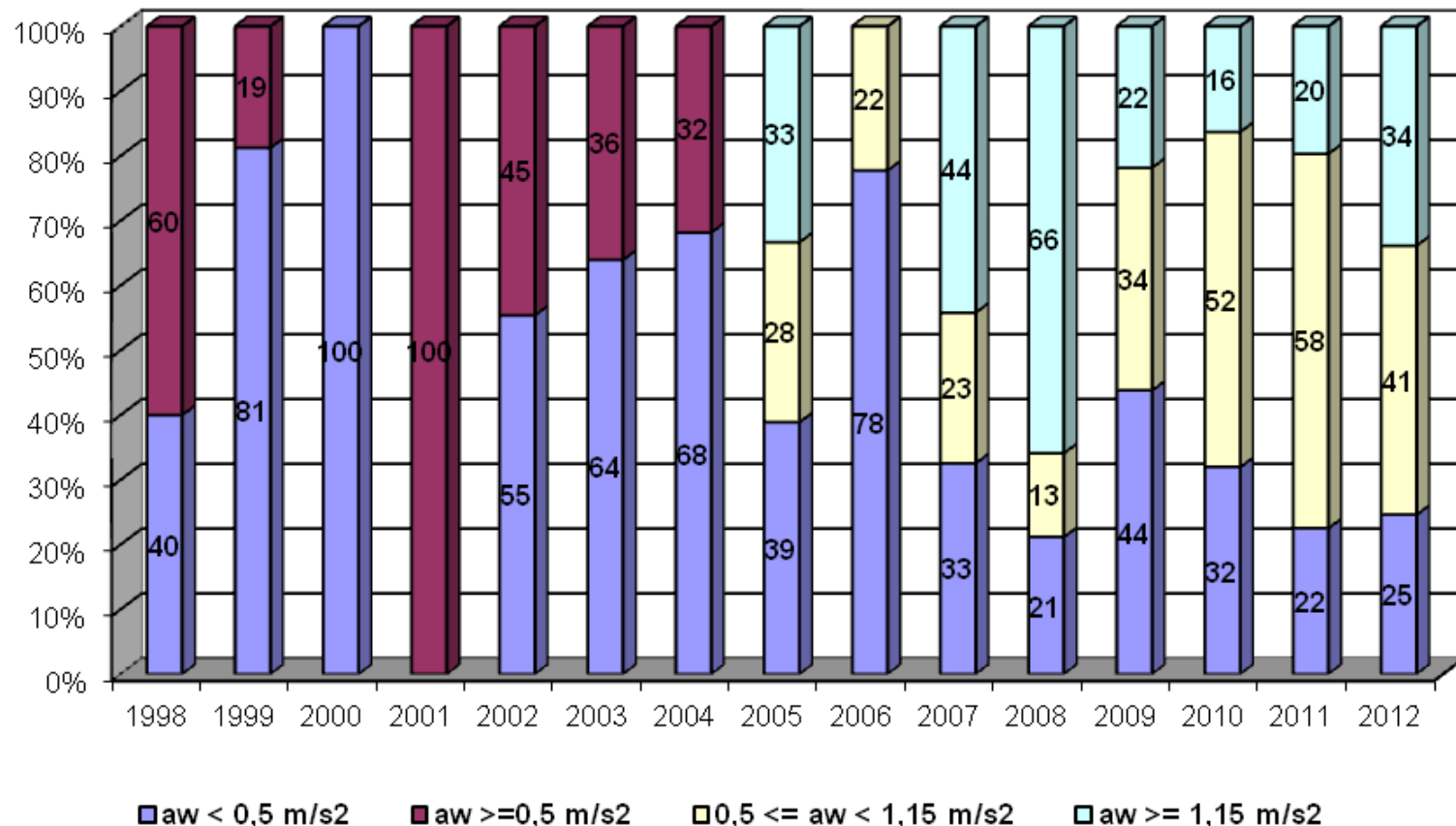
Visa ķermeņa vibrācija

%

- Visu laiku
- Apmēram pusi no visa laika
- Nekad
- Gandrīz visu laiku
- Apmēram 1/4 no visa laika
- Grūti pateikt
- Apmēram 3/4 no visa laika
- Gandrīz nekad



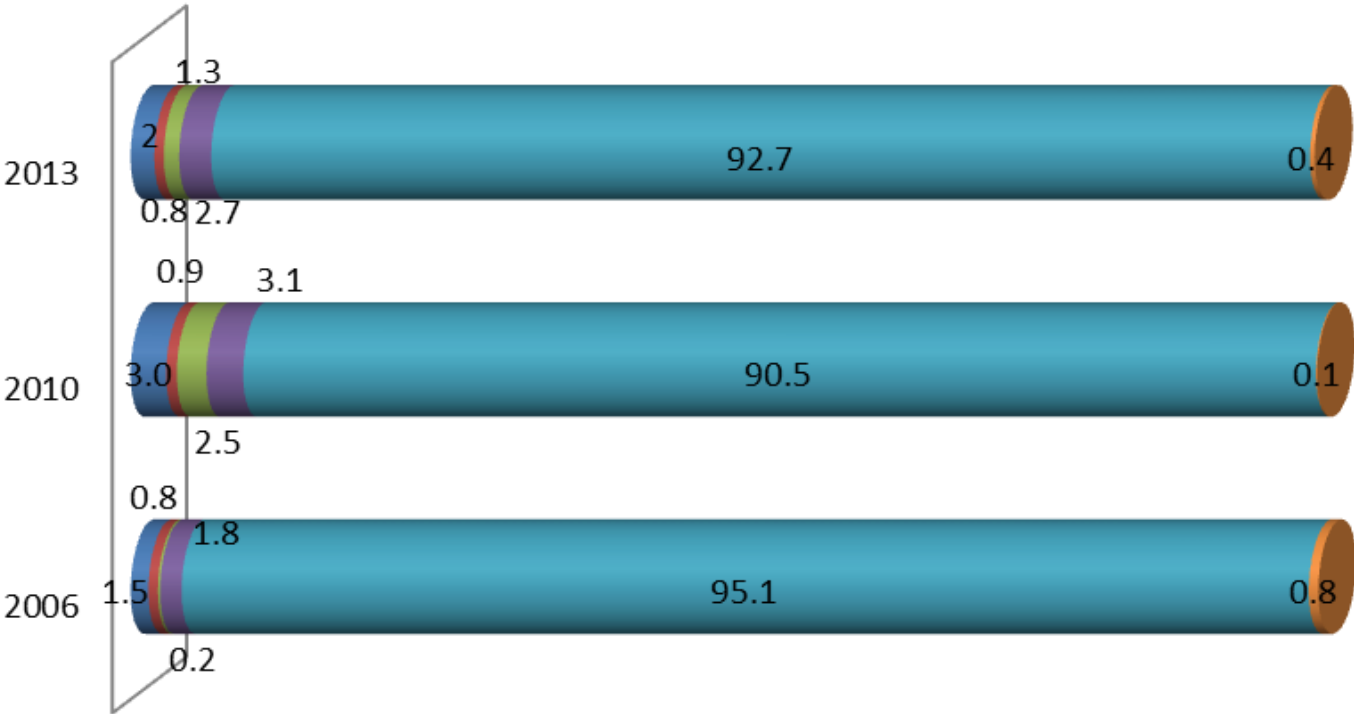
Visa ķermeņa vibrācijas ekspozīcijas līmeņi procentuāli no 1998.gada līdz 2012.gadam.



Darba devēju aptauja: cik daudzi no Jūsu uzņēmumā (iestādē) nodarbinātajiem ir pakļauti augstai temperatūrai, kuras dēļ nodarbinātie svīst pat tad, kad nestrādā?

Augsta temperatūra, kuras dēļ darbinieki svīst

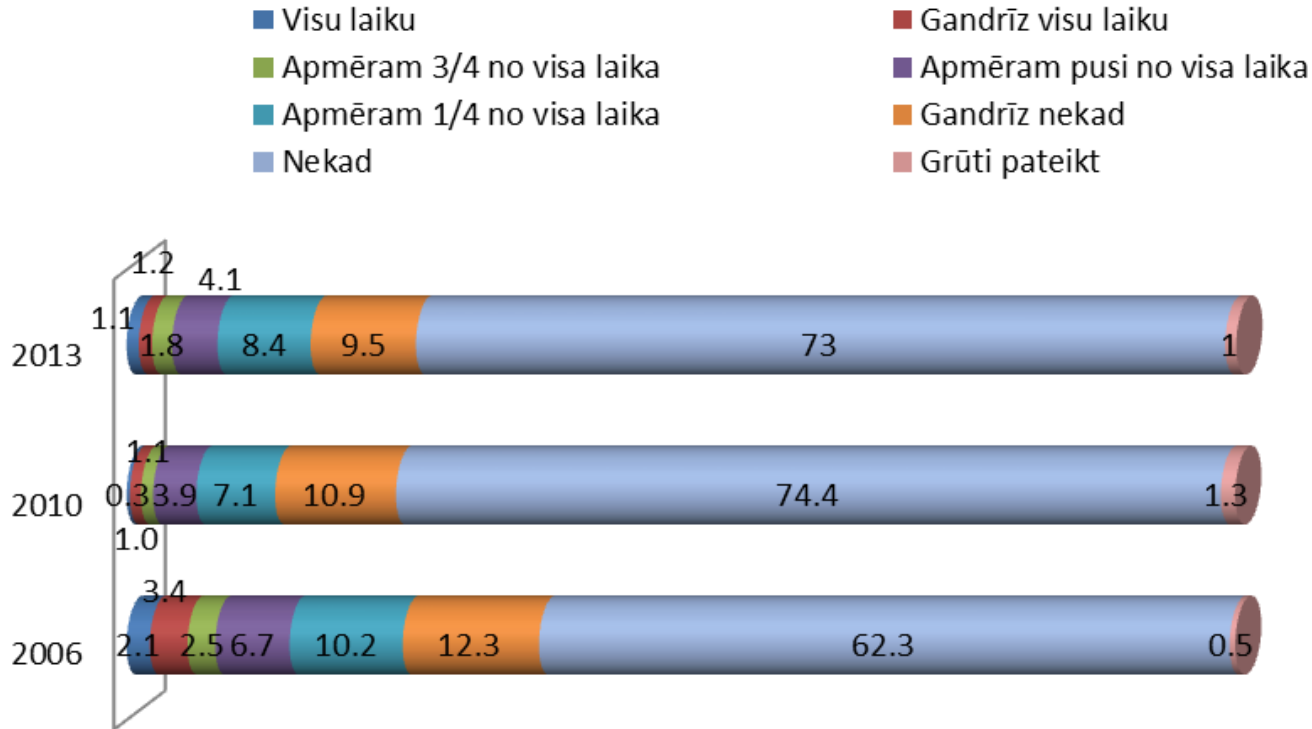
- Visi darbinieki
- Vairāk par pusi darbinieku (>50%)
- Aptuveni puse darbinieku (~50%)
- Mazāk par pusi darbinieku (<50%)
- Nevienš
- Grūti pateikt



Nodarbināto aptauja: Cik lielā mērā Jūs esat pakļauts tik augstai temperatūrai, kuras dēļ nākas svīst pat tad, kad nestrādājat?

Augsta temperatūra

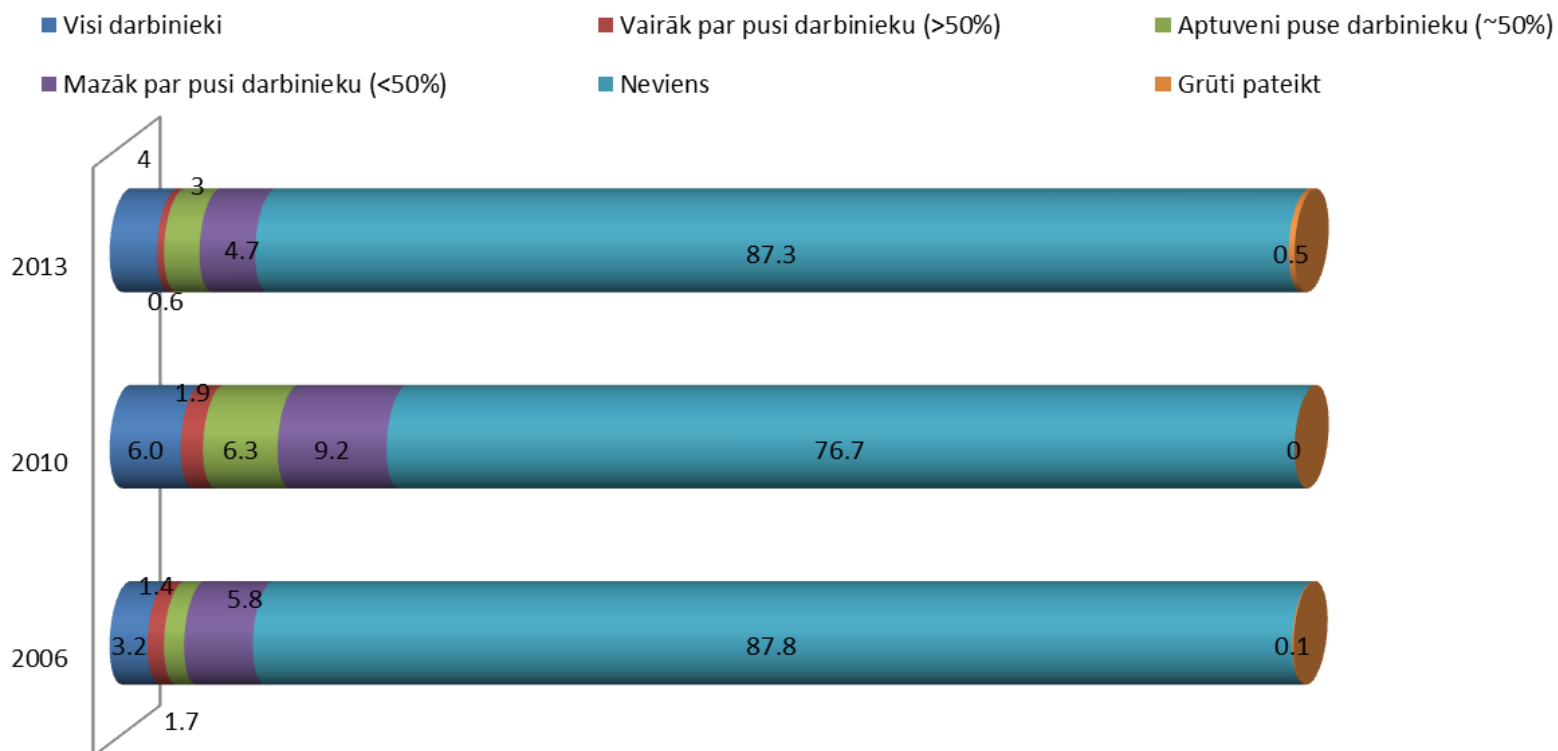
%



Darba devēju aptauja: Sakiet, lūdzu, cik daudzi no Jūsu uzņēmumā (iestādē) nodarbinātajiem ir pakļauti zemas temperatūrai strādājot telpās

Zema temperatūra telpā

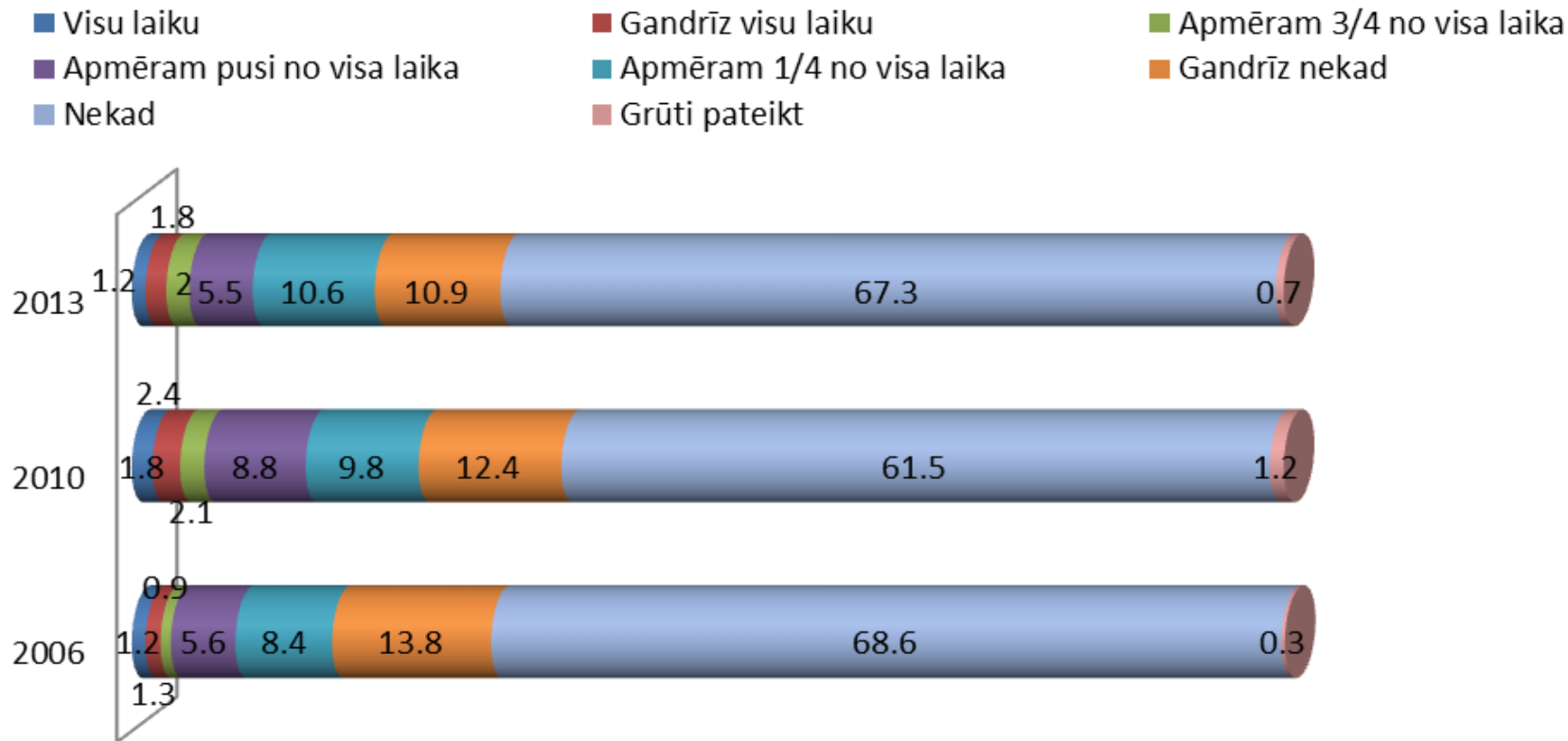
%



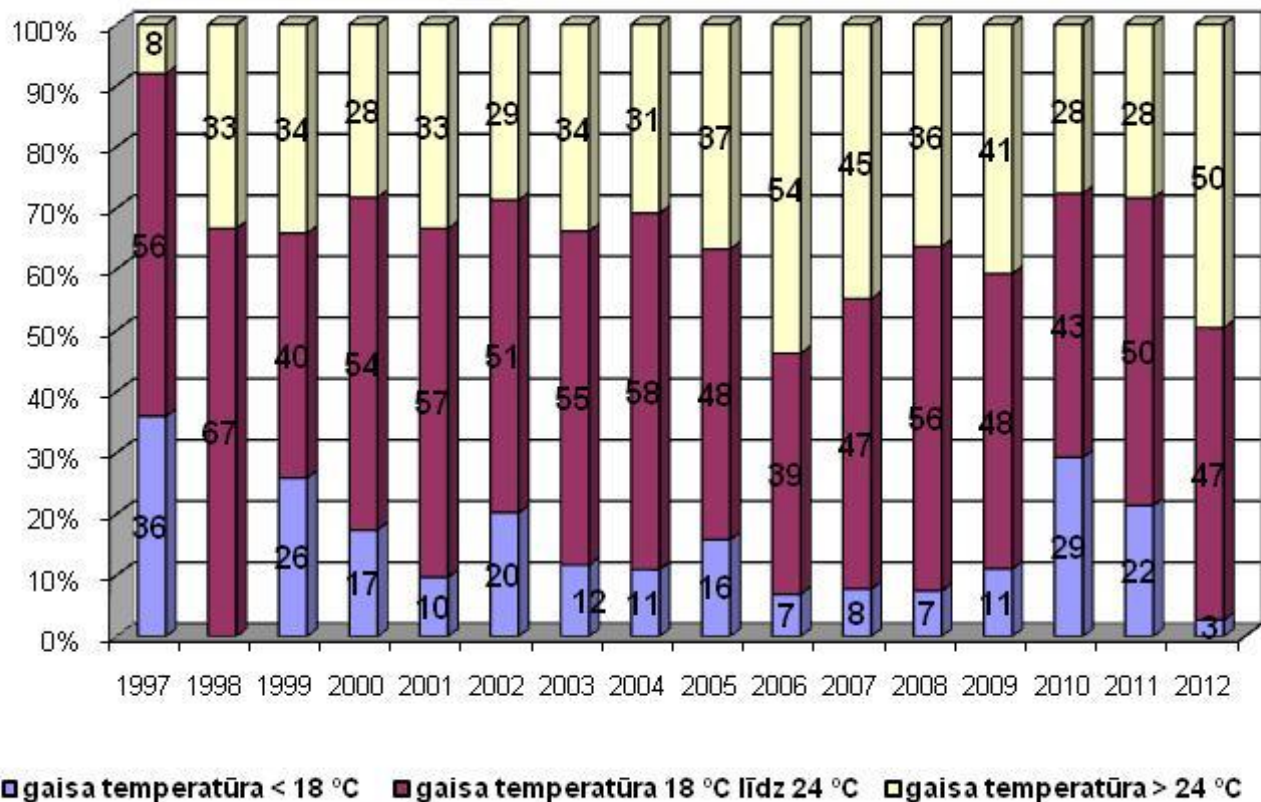
Nodarbināto aptauja: Cik lielā mērā Jūs esat pakļauts zema temperatūrai telpās

Zema temperatūra telpās

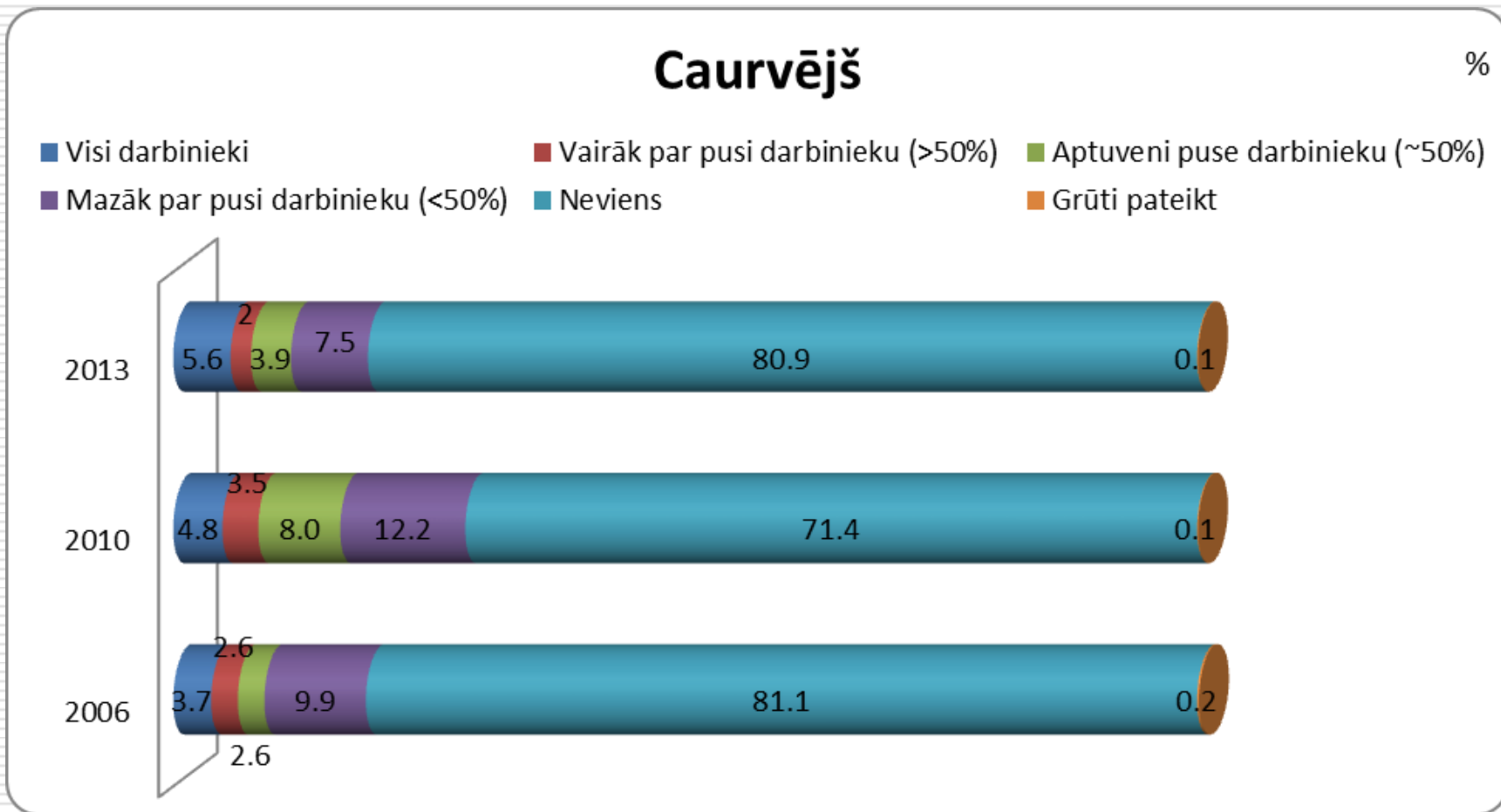
%



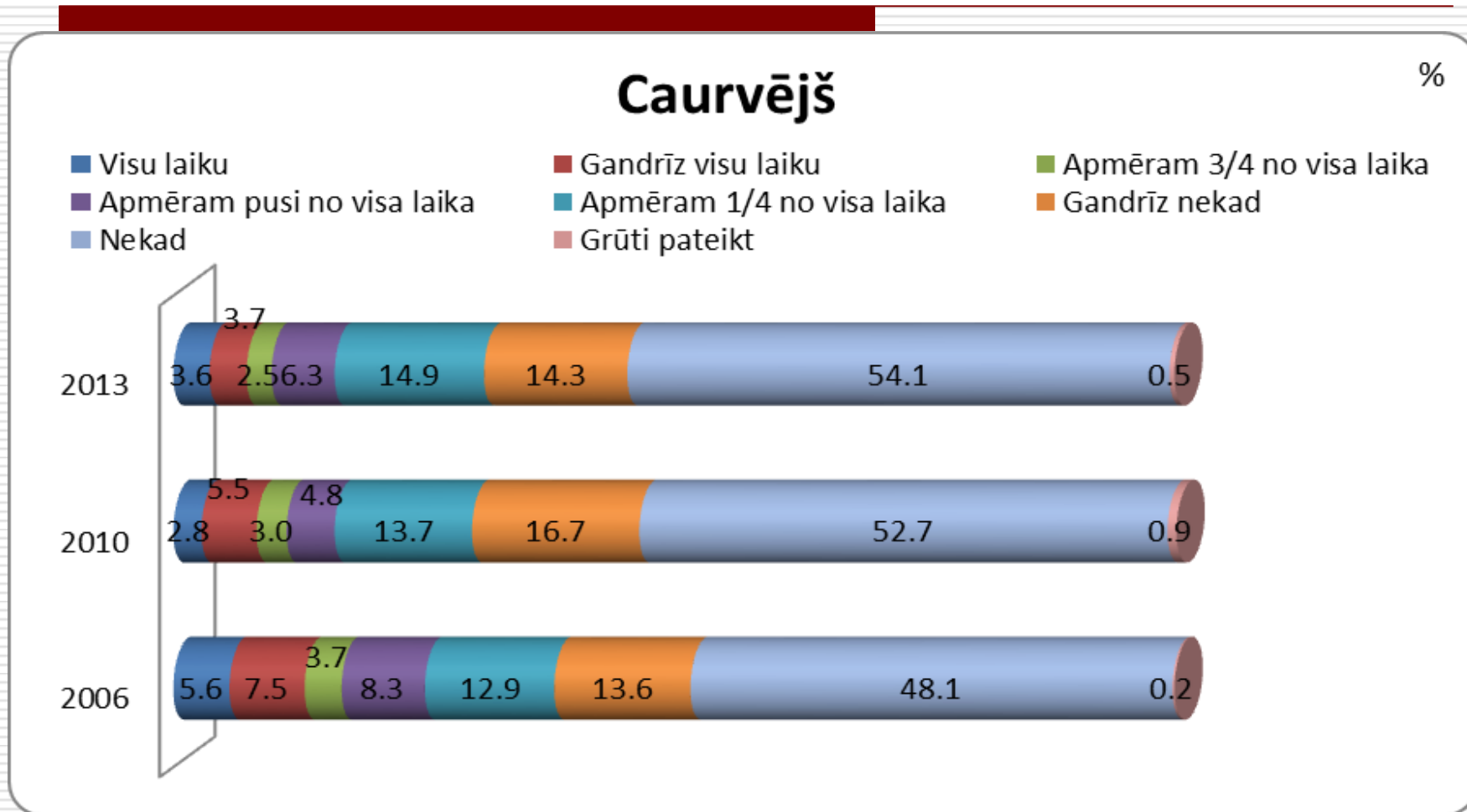
Darba vides temperatūras mērījumu rezultātu sadalījums (%)



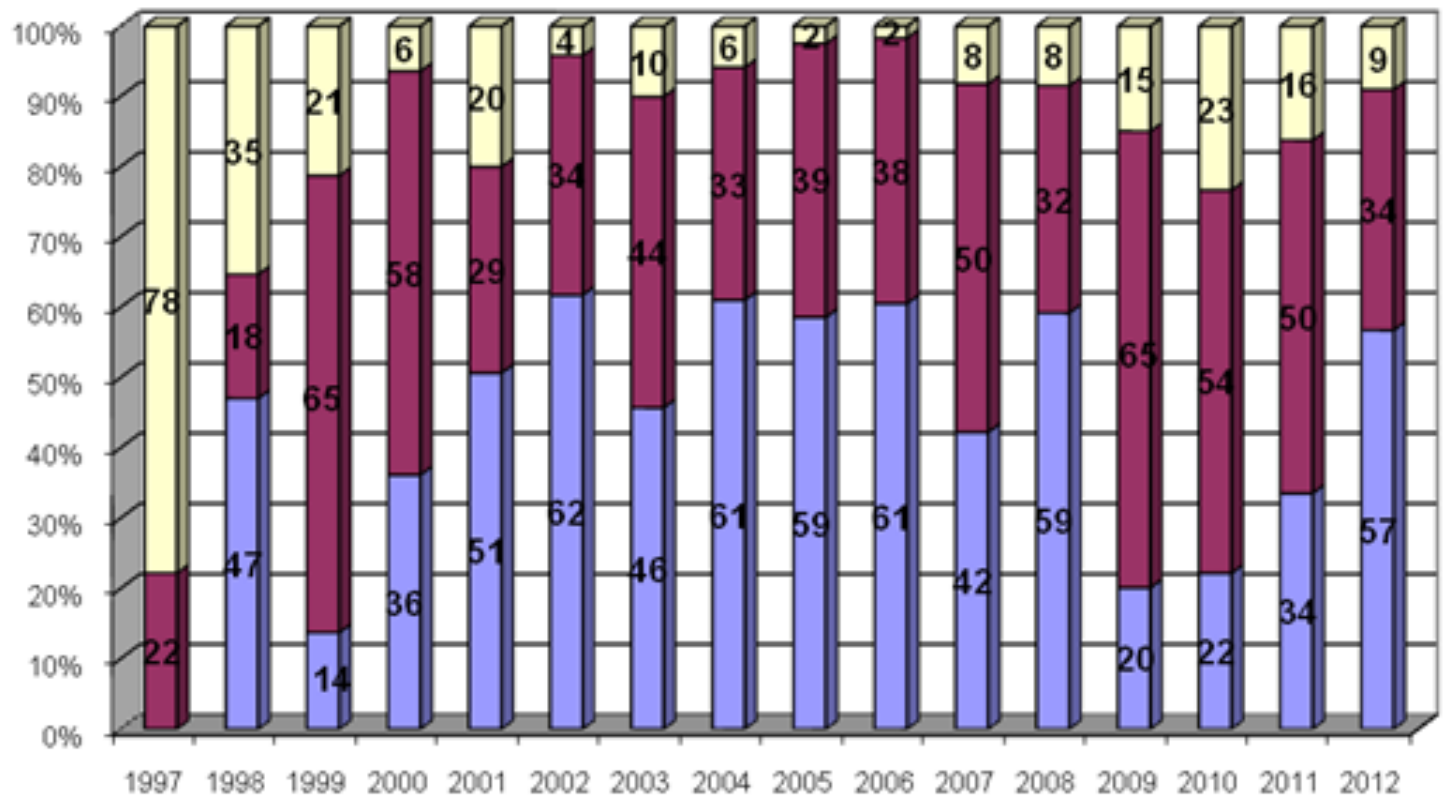
Darba devēju aptauja: Sakiet, lūdzu, cik daudzi no Jūsu uzņēmumā (iestādē) nodarbinātajiem ir pakļauti caurvējam?



Nodarbināto aptauja: Cik lielā mērā Jūs esat pakļauts caurvējam



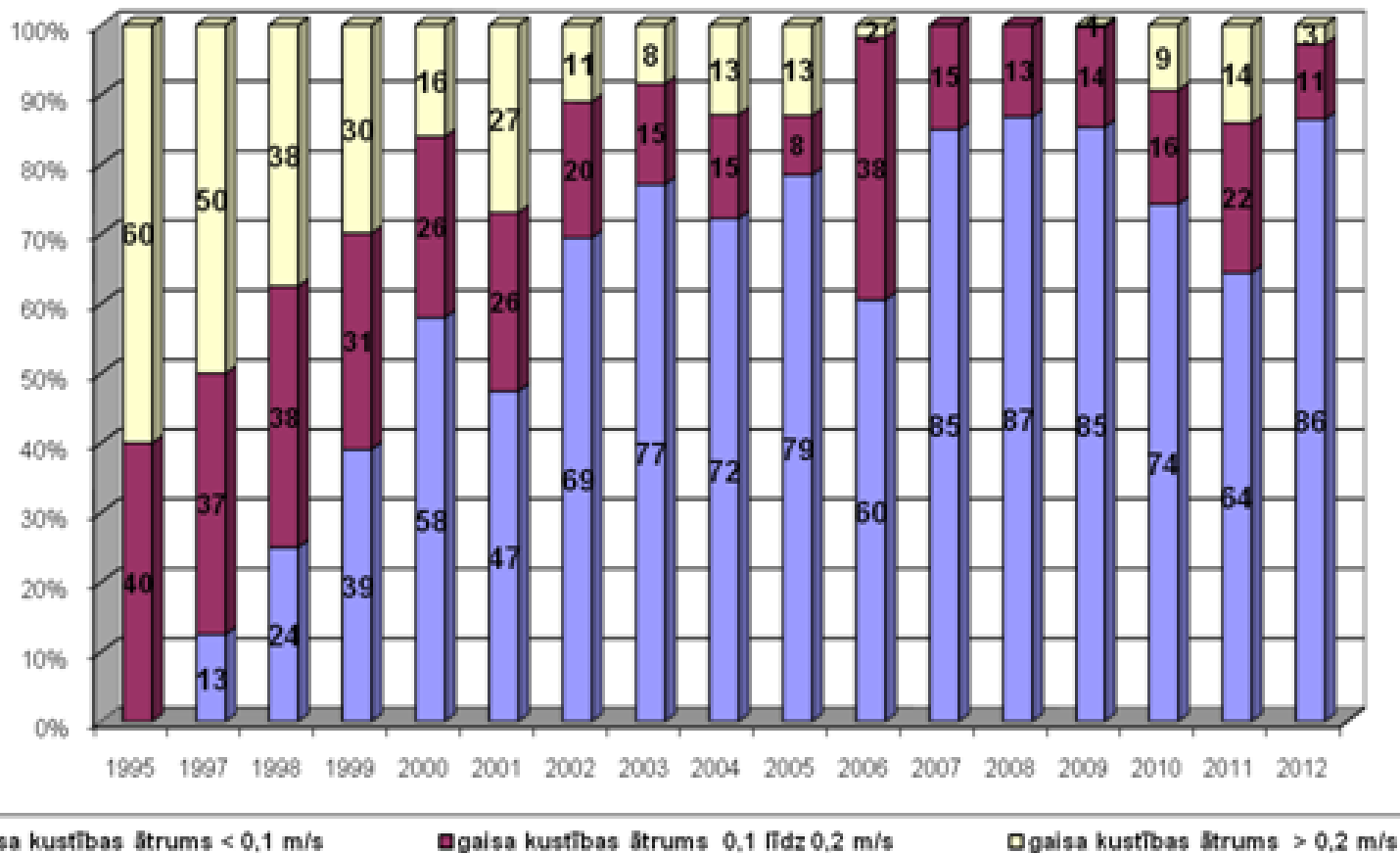
Gaisa relatīvais mitrums procentuāli pa gadiem no 1997.gada līdz 2012. gadam.



■ gaisa relatīvais mitrums < 40 % ■ gaisa relatīvais mitrums 40 līdz 60 % □ gaisa relatīvais mitrums ≥ 60 %



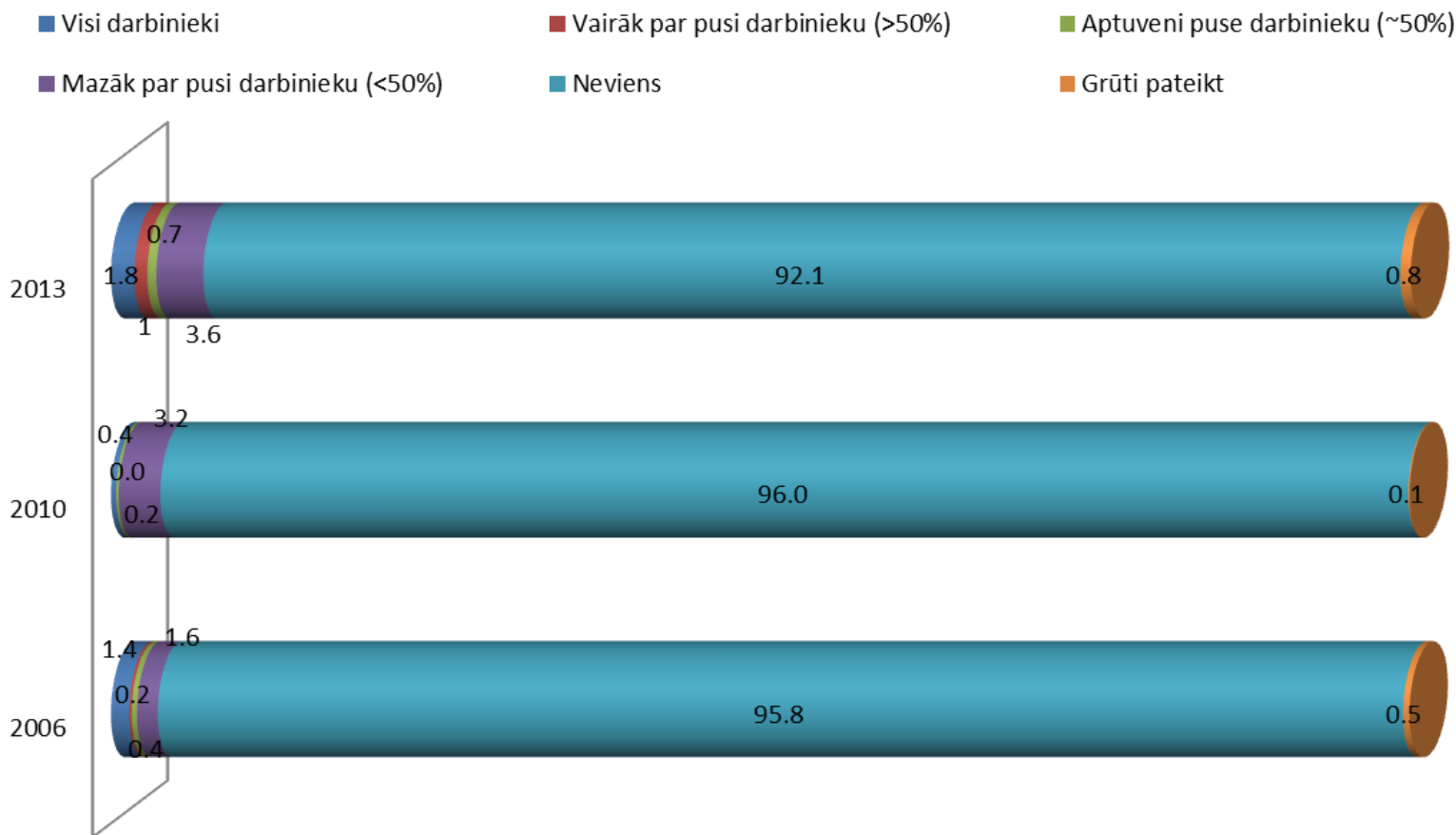
Gaisa kustības ātrums procentuāli pa gadiem no 1995.gada līdz 2012. gadam.



Darba devēju aptauja: Sakiet, lūdzu, cik daudzi no Jūsu uzņēmumā (iestādē) nodarbinātajiem ir pakļauti nejonzējošā starojuma

Nejonizējošs starojums

%

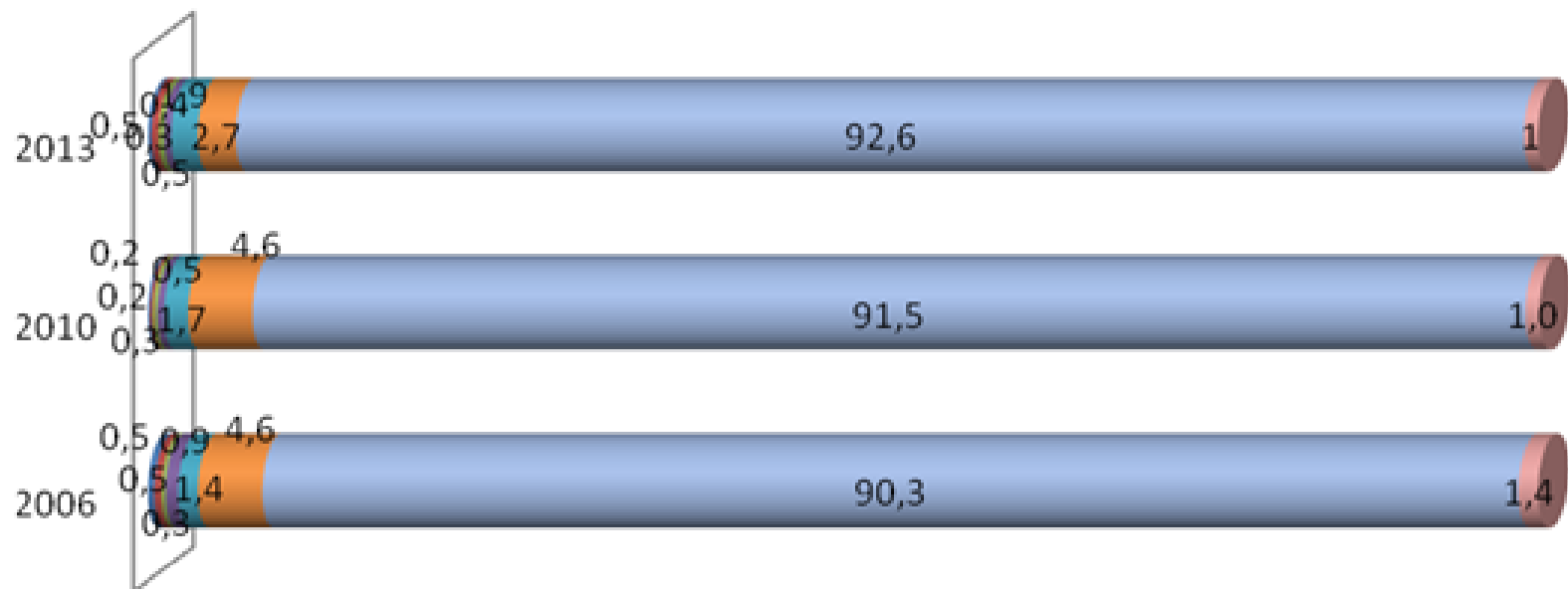


Nodarbināto aptauja: Cik lielā mērā Jūs esat pakļauts nejonizējošā starojuma (ultravioletā, lāzera, infrasarkanā u.c.) iedarbībai?

Nejonizējošais starojums

%

- Visu laiku
- Apmēram pusi no visa laika
- Nekad
- Gandrīz visu laiku
- Apmēram 1/4 no visa laika
- Grūti pateikt
- Apmēram 3/4 no visa laika
- Gandrīz nekad

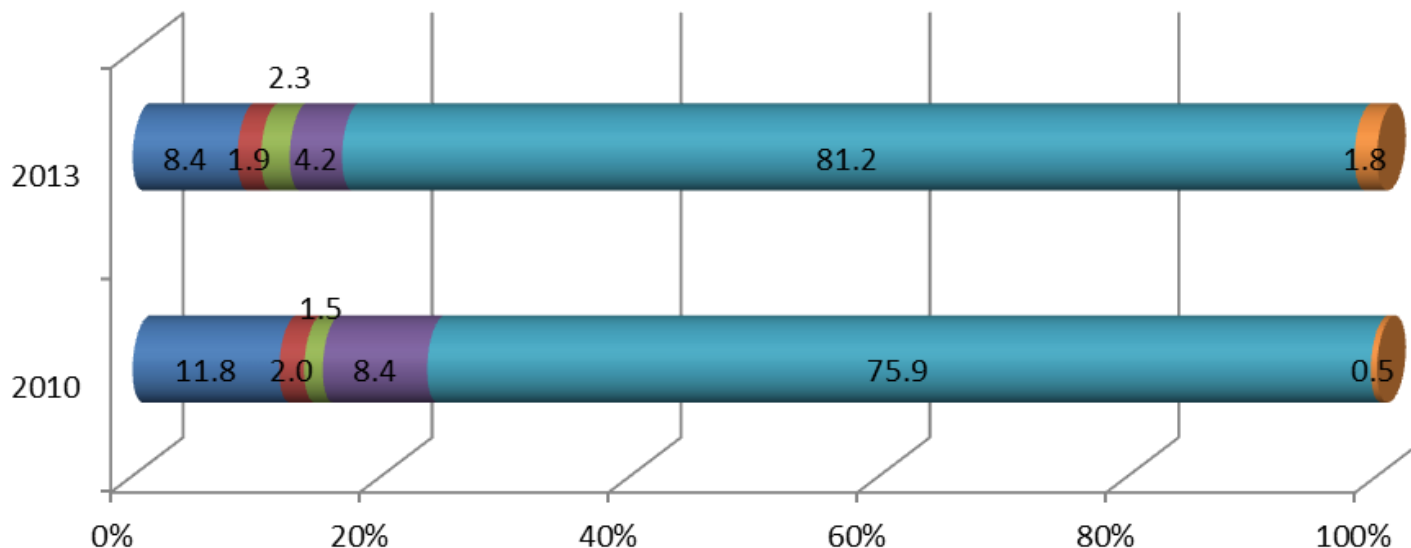


Darba devēju aptauja: Sakiet, lūdzu, cik daudzi no Jūsu uzņēmumā (iestādē) nodarbinātajiem ir pakļauti elektromagnētiskā lauka starojuma iedarbībai

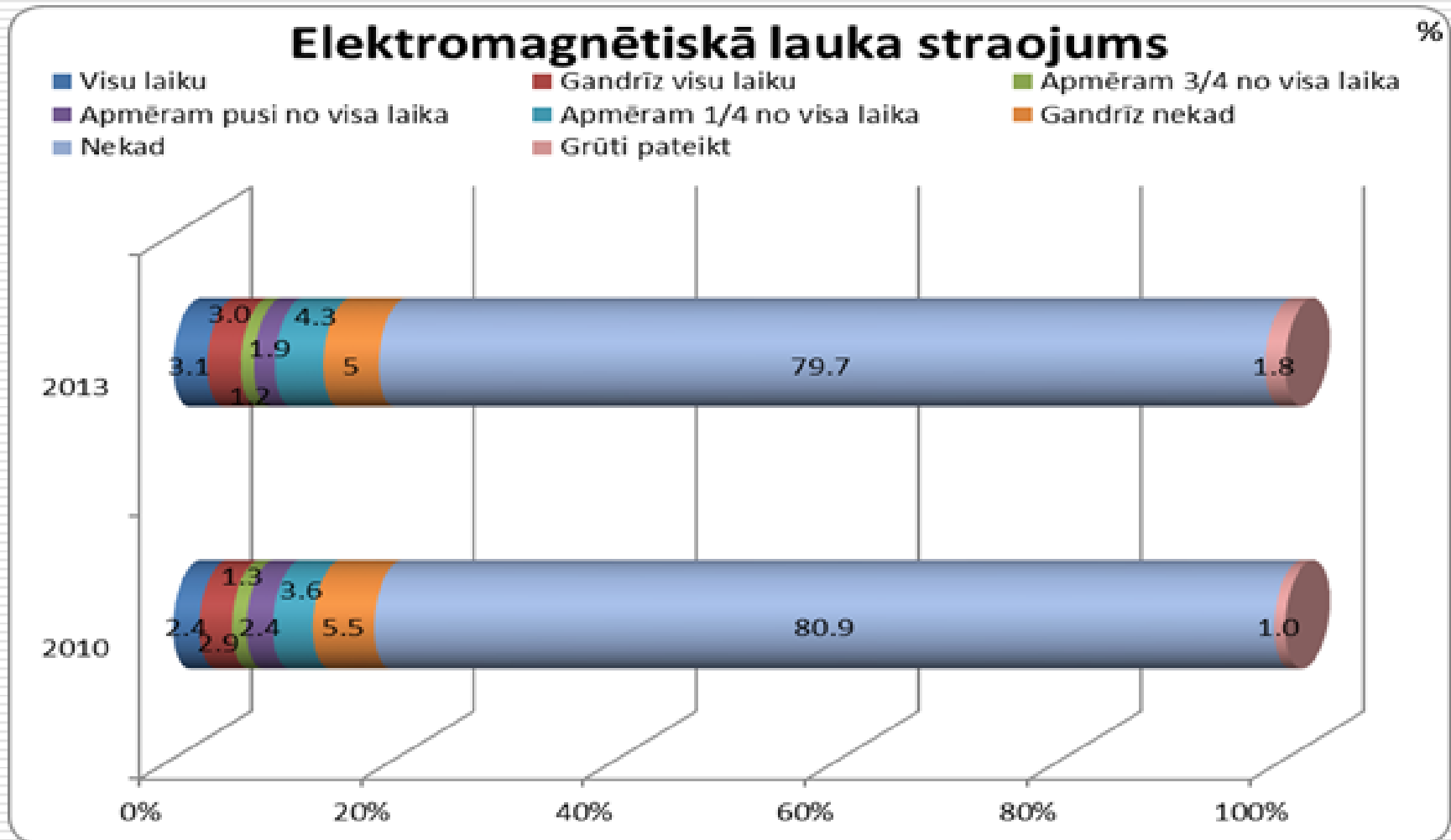
Elektromagnētiskā lauka starojums

%

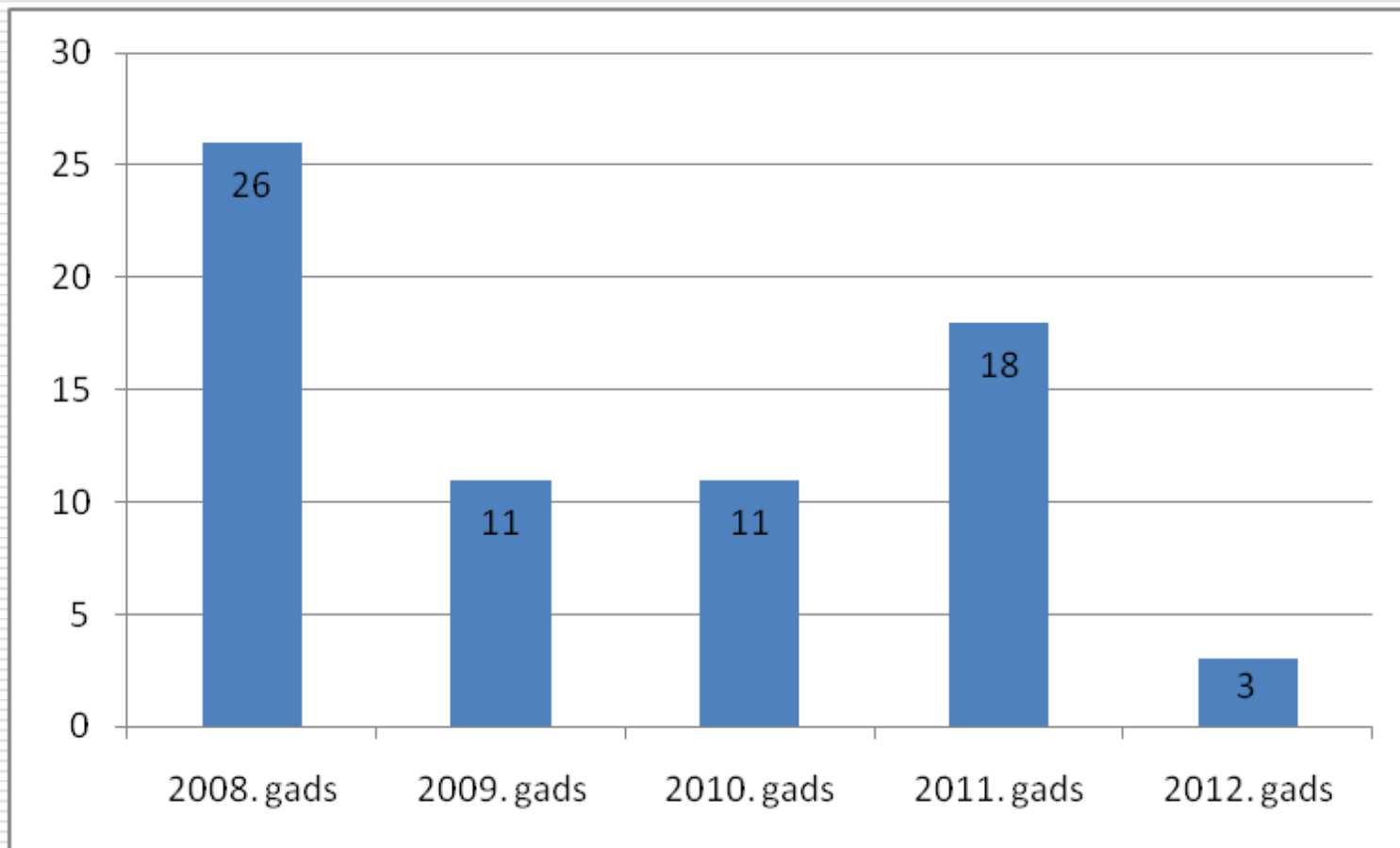
- Visi darbinieki
- Aptuveni puse darbinieku (~50%)
- Neviens
- Vairāk par pusi darbinieku (>50%)
- Mazāk par pusi darbinieku (<50%)
- Grūti pateikt



Nodarbināto aptauja: Cik lielā mērā Jūs esat pakļauts elektromagnētiskā lauka starojuma iedarbībai?



Elektromagnētiskā lauka mērījumu skaits 2008. un 2012.gadā.



Pārāk liels, spilgts apgaismojums

- 2,7% darba devēji ir atbildējuši, ka uzņēmuma darbinieku darba vidē ir pārāk liels, spilgts apgaismojums.
- 10,0% nodarbināto ir minējuši, ka darba vidē ir pārāk liels, spilgts apgaismojums.



Nepietiekams (pārāk mazs, nevienmērīgi sadalīts) apgaismojums

- 12,0% darba devēji ir atbildējuši, ka viņu uzņēmuma darbiniekiem darba vidē ir nepietiekams apgaismojums.
- 18,2% nodarbināto ir atbildējuši, ka viņu darba vidē ir nepietiekams apgaismojums.



Apgaismojuma līmenis procentuāli no 1997.gada līdz 2012.gadam.

