



Profesionālās pilnveides seminārs "Strādā vesels»

Ievads

STRĀDĀ VESELS

Ivars Vanadziņš, Dr.med.,
Darba drošības un vides veselības institūts,
Rīgas Stradiņa universitāte
Kontakti: ivars.vanadzins@rsu.lv
Kuldīga, 05.03.2104.

Levads un semināra mērķis

- Viens no VSAA “Darba aizsardzības preventīvo pasākumu plāna 2014.gadam” semināriem
- 2014.Gadā – turpinās iesāktais un jaunas aktivitātes
 - » pamatā vairāk vērstas uz reģioniem
 - » Darba aizsardzības vecākajiem speciālistiem – padziļināta apmācība!
- Svarīgākais:
 - » Lielie semināri Rīga): «Veselība darba vietās», «Elektrodrošība» un vēl 2 tēmas rudenī

Plāns 2014

■ Reģionālie semināri par dažādām tēmām

- » Fizikālie darba vides riska faktori
- » Ķīmiskie darba vides riska faktori
- » Strādā vesels
- » Veselības veicināšana
- » Gandrīz notikušie nelaimes gadījumi

■ Darba aizsardzība būvniecībā

■ Darba aizsardzība Lauksaimniecībā

Plāns 2014

■ Specifisko nozaru/tēmu semināri

- » Darba aizsardzība Skolotājiem (5 semināru sērija, rudenī)
- » Semināri dažādu nozaru ārstiem un veselības aprūpes nozares speciālistiem (alergologi, neirologi, LOR, oftalmologi)
- » Seminārs par darba aizsardzības ekonomisko pusi

■ Citas aktivitātes

- » Atsevišķu nozaru un tēmu **informatīvie materiāli** (metālapstrāde, azbests u.c.) – brošūras, bukleti, plakāti, PS

Plāns 2014

■ Citas aktivitātes

- » Atbalsts DA filmu latviskošanai – arī šogad
- » Atbalsts filmu uzņemšanai:
 - Arī šogad 3 filmas (konkurss – marta vidū)

■ Informatīva kampaņa par veselību darba vietā – STRĀDĀ VESELS

- Atklāšana 13.02.
- Jauna mājas lapa Darba aizsardzībai
 - www.stradavesels.lv
- 3 klipi Televīzijā
- Vides reklāma un plakāti (3 tēmas)
- Citas aktivitātes

STRĀDĀ VESELS materiāli

- Darbā notikušu nelaimes gadījumu izmaksu kalkulators - <http://stradavesels.lv/kalkulators>
- Spēle „Atpazīsti bīstamību!”
<http://stradavesels.lv/atpazisti-bistamibu/>
- [Plakāts "Drošība ir Tavās rokās - NECIET!"](#)
- [Plakāts "Drošība ir Tavās rokās - NEKLUSĒ!"](#)
- [Plakāts "Drošība ir Tavās rokās - RĪKOJIES!"](#)
- [Anitas stāsts par arodslimību](#)
- [Innas stāsts par nelaimes gadījumu darbā](#)
- [Darba devēja Mikus stāsts par DA uzņēmumā](#)

Lūgums izteikt viedokli!

- Lūgums aizpildīt aptaujas anketu – vērtējos jauno mājas lapu!
- Aicinām uzņēmumu speciālistus iesaistīties (atcerieties, papildus stundas!) arī šajā semināru sērijā!
- Ja ir kādi visiem aktuāli paziņojumi – lūgums pieteikties, lai varētu to noorganizēt semināra noslēgumā
- Lūgums interesentus pierakstīties «**Darba aizsardzības ziņu**» saņemšanai!

Kāpēc tieši «Strādā vesels» un kāpēc vairāk par ergonomiku?

- Aktuālākā arodslimību grupa ES un Latvijā, joprojām ar augošu tendenci
- Ergonomisko problēmu izraisītie veselības traucējumi izmaksā ļoti dārgi un prasa ilgstošu rehabilitāciju un pastāvīgu uzraudzību
- Ergonomiskie riski ietekmē ne tikai slimības lapu skaitu, arodslimību statistiku un ārstēšanas izdevumus, bet arī produktivitāti un darba spējas (t.s. “*presenteism*”) – attiecīgi arī valstu ekonomikas!

Ergonomiska rakstura problēmas Eiropā?

■ Pārslodžu izraisītas arodslimības ir visbiežākās darba vides radītās veselības problēmas Eiropā:


- » 25% Eiropas strādājošo sūdzas par muguras sāpēm
- » 23% cieš no muskuļu sāpēm
- » 62% strādājošo 27 ES valstīs ceturto vai vēl lielāku daļu darba laika tiek pakļauti atkārtotām plaukstu vai roku kustībām
- » 46% - sāpīgām vai nogurdinošām pozām,
- » 35% - smagu kravu nešanai vai pārvietošanai

■ Kā ir Latvijā?

Darba apstākļi un riski Latvijā 2012-2013

- Latvijas Darba devēju konfederācijas pasūtījums
- Veic:
 - » SIA “TNS Latvia”
 - » RSU Darba drošības un vides veselības institūts
- ar Eiropas Savienības Eiropas Sociālā fonda un Latvijas valsts finansiālu atbalstu projekta „Darba attiecību un darba drošības normatīvo aktu praktiska piemērošana nozarēs un uzņēmumos” (Nr. 1DP/1.3.1.3.2./08/IPIA/NVA/002) ietvaros
- 2012.gada decembris – 2013.gada decembris



 The image cannot be displayed. Your computer may not have enough memory to open the image, or the image may have been corrupted. Restart your computer, and then open the file again. If the red x still appears, you may have to delete the image and then insert it again.

Mērķi un uzdevumi

- **Veikt darba tiesisko attiecību un darba aizsardzības analīzi no sekojošiem aspektiem:**
 - » Informētība
 - » Darba vides riski atkarībā no uzņēmuma un nodarbināto dažādiem parametriem
 - » Apmācības līmenis
 - » Darba tiesiskās attiecības un normatīvo aktu prasību ievērošana
 - » Nodarbināto pārstāvniecību arodbiedrībās

Pētījuma saturs

■ Aptaujas

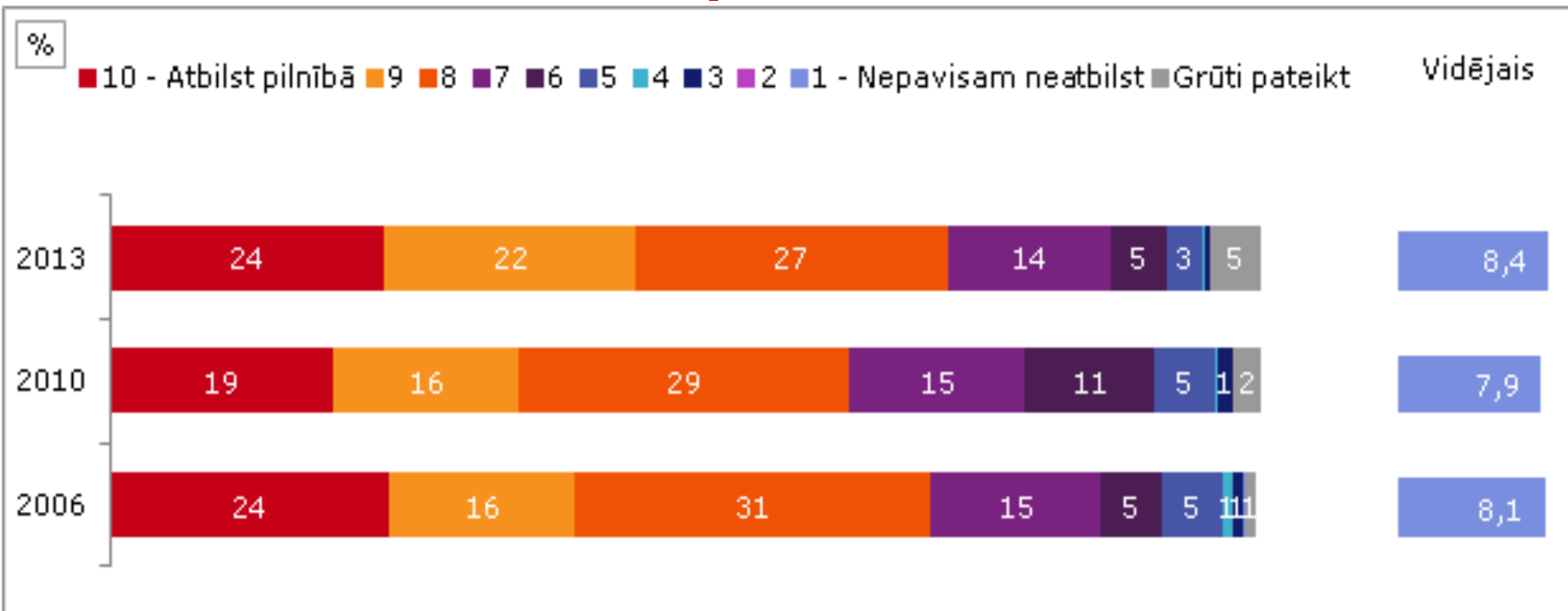
- » Darba devēji (N=1044)
- » Nodarbinātie (N=2558)
- » Latvijas iedzīvotāji (N=1012)
- » Fokusgrupu aptauja (4 grupas – KI/KS/DAS)

■ Datu bāzu analīze

- » P.Stradiņa KUS Aroda un radiācijas medicīnas centrs
- » Valsts sociālās apdrošināšanas aģentūra
- » Valsts darba inspekcija
- » RSU DDVVI Higiēnas un arodslimību laboratorija

Darba devēju aptauja

Lūdzu, novērtējiet, cik lielā mērā darba vide Jūsu uzņēmumā (iestādē) atbilst Darba aizsardzības likuma prasībām



Ārsta: V. K. Respondenti, [2006. g. - 2006, 2010. g. - 2010, 2013. g. - 2013]

Bāze (vidējais): Respondenti, kuri ir novērtējuši darba vides atbilstību Darba aizsardzības likuma prasībām
Vidējais - vidējais vērtējums skalā no 1 (nepavisam neatbilst) līdz 10 (atbilst pilnībā)

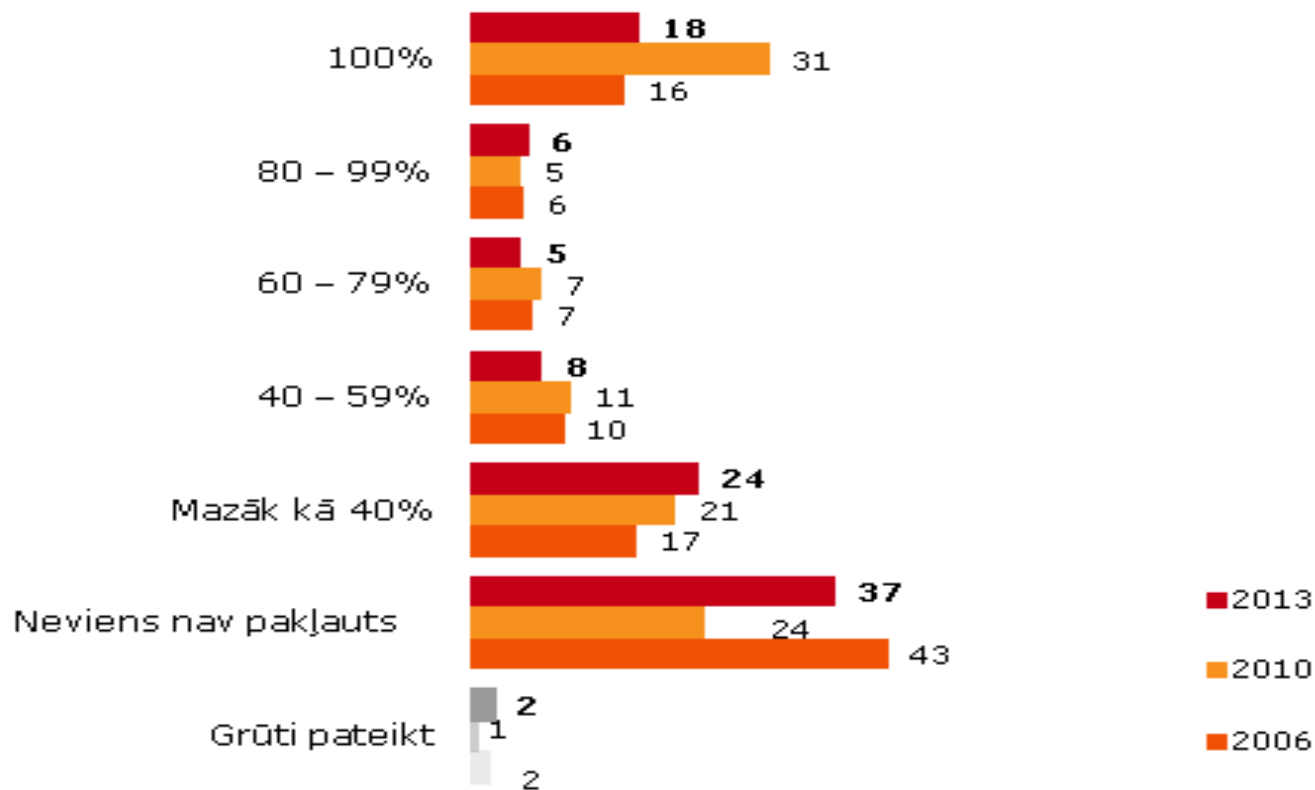
Reģionu specifika?

- Analizējot uzņēmumu skaitu, kuros ir/nav veikts darba vides riska novērtējums, reģionu griezumā, 2013.gadā visvairāk uzņēmumu, kuros nav veikts darba vides riska novērtējums, atrodas:
 - » Zemgales reģionā (53,1%)
 - » Rīgas reģionā (52,9%)

Darba devēju aptauja

Kopumā, cik procenti no Jūsu uzņēmumā strādājošajiem ir pakļauti kaitīgajiem darba vides riska faktoriem (ķīmiskie, fizikālie, ergonomiskie, psihosociālie, traumatisma riska faktori u.c.)?

%



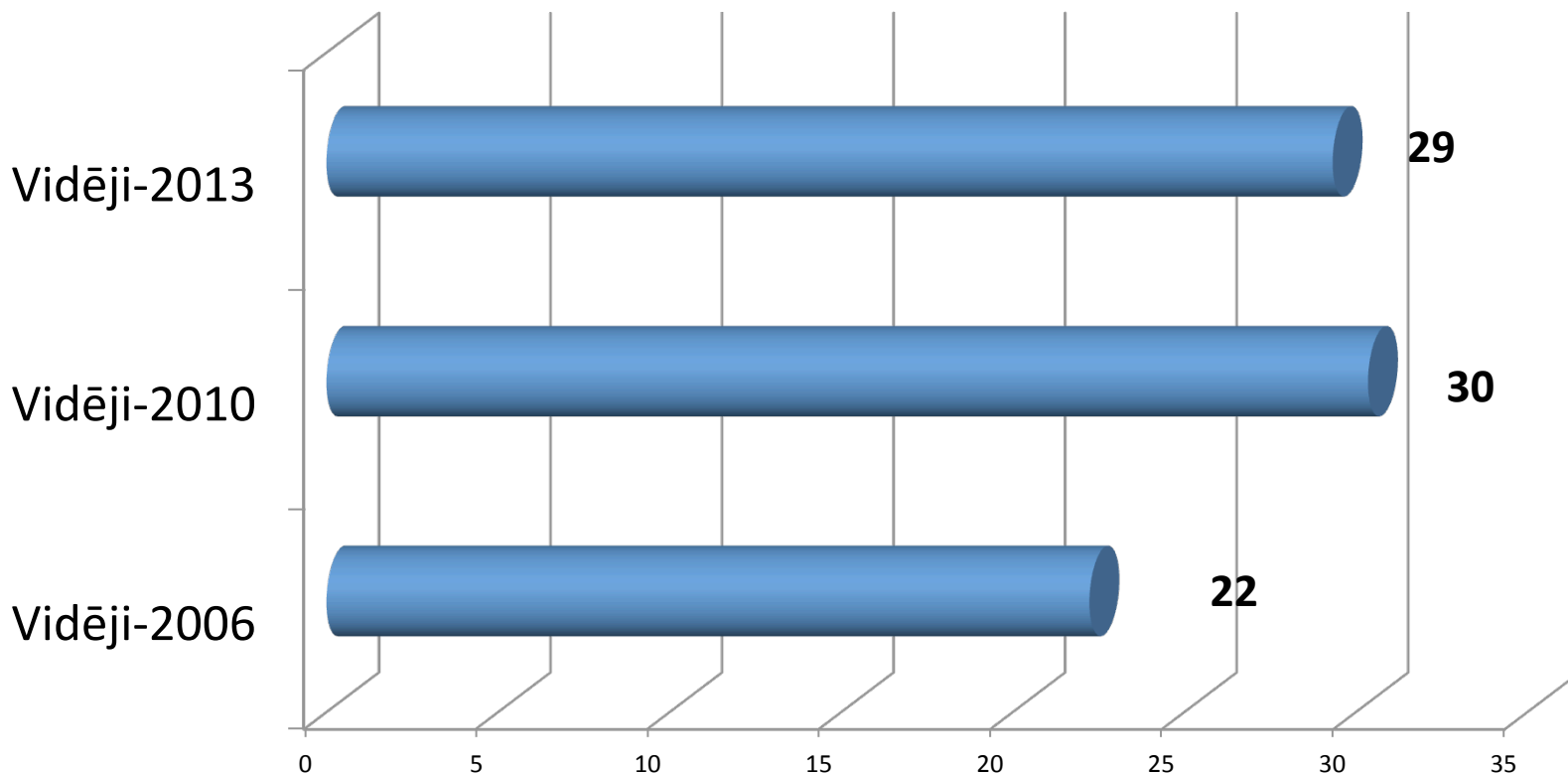
Bāze: Visi respondenti, [2006: n=1058; 2010: n=1044; 2013: n=1044]

Reģionu specifika?

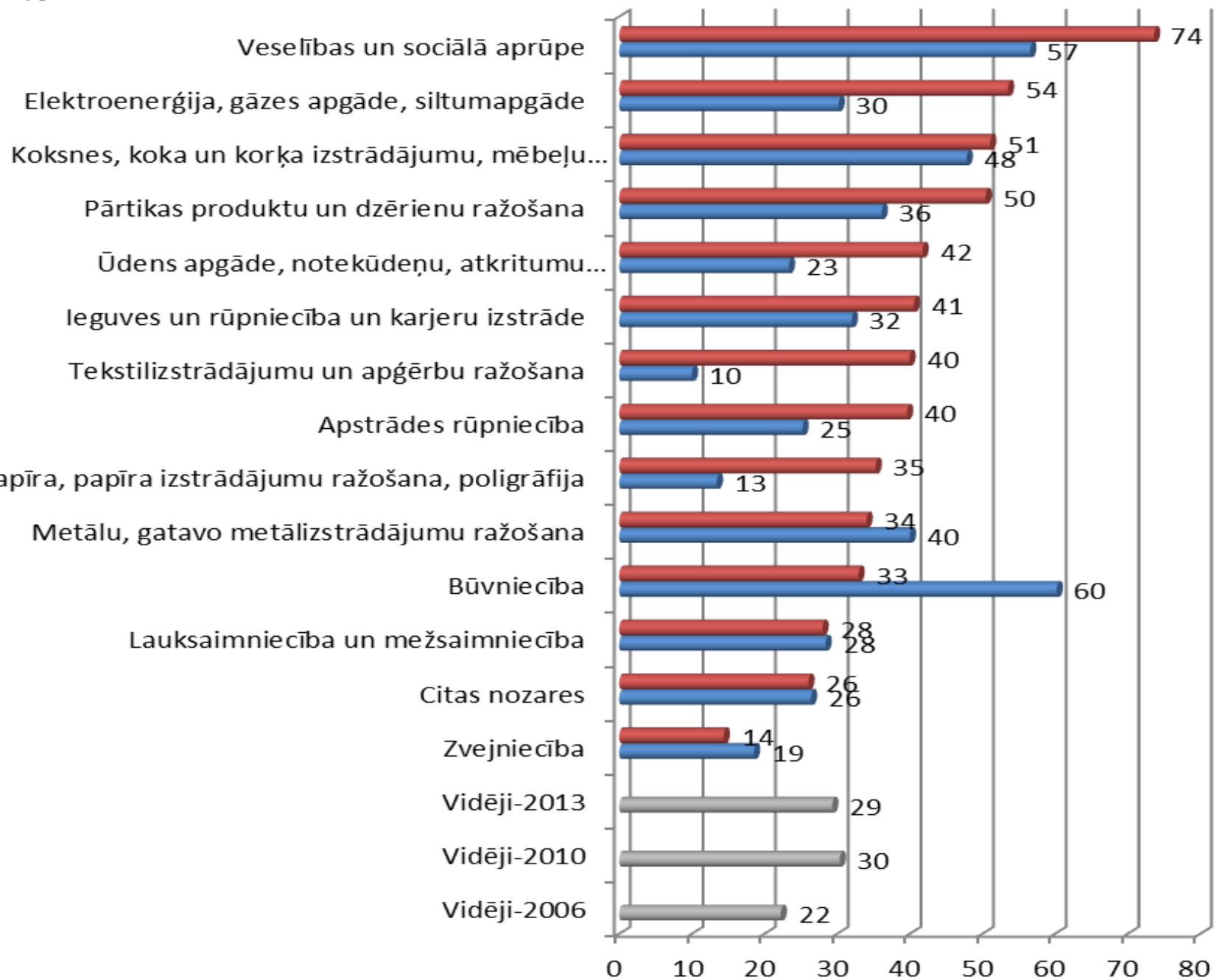
- 2013.gadā visvairāk uzņēmumi, kuros neviens nav pakļauts riskiem, atrodami
 - » Rīgas reģionā (2013.gadā – 42,1%)
 - » Vidzemes reģionā (2013.gadā – 35,2%)
 - » Zemgales reģionā (2013.gadā – 33,5%),
 - » Kurzemes reģionā (2013.gadā - 29,4%),
 - » Latgales reģionā (2013.gadā – 15,1%)

Vai Jūsu uzņēmumā ir veikts darba vides riska novērtējums un sastādīts pasākumu plāns?

%



%



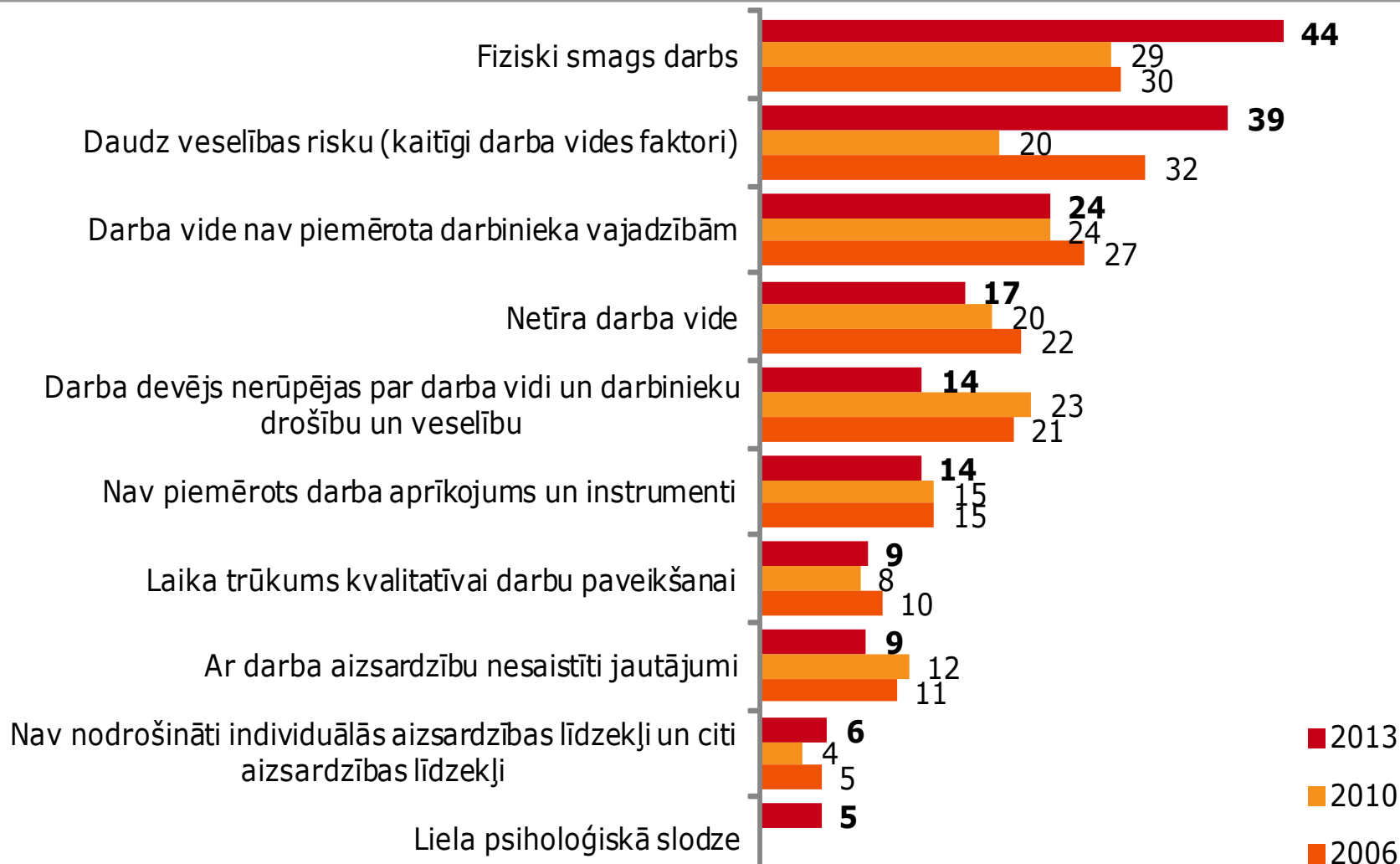
■ 2013

■ 2010

Nodarbināto aptauja

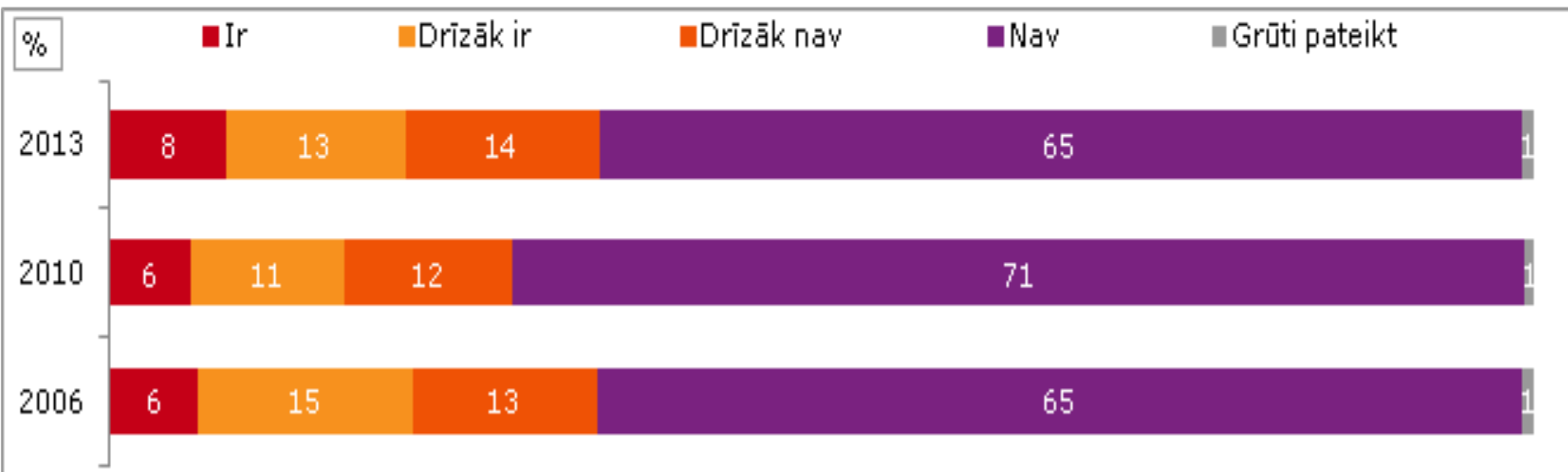
Nodarbināto neapmierinātības iemesli ar darba apstākļiem un vidi

%



Darba ņēmēju aptauja

Vai Jums ir kādi veselības traucējumi, kuru cēlonis, Jūsuprāt, ir darba vidē esošie kaitīgie faktori (piemēram, troksnis, vibrācija, putekļi, ķīmiskās vielas u.c.)?



Bāze: Visi darba ņēmēji, [2006: n=2455; 2010: n=2378; 2013: n=2383]

Biežākie riska faktori darba vietās 2013? DARBA DEVĒJI

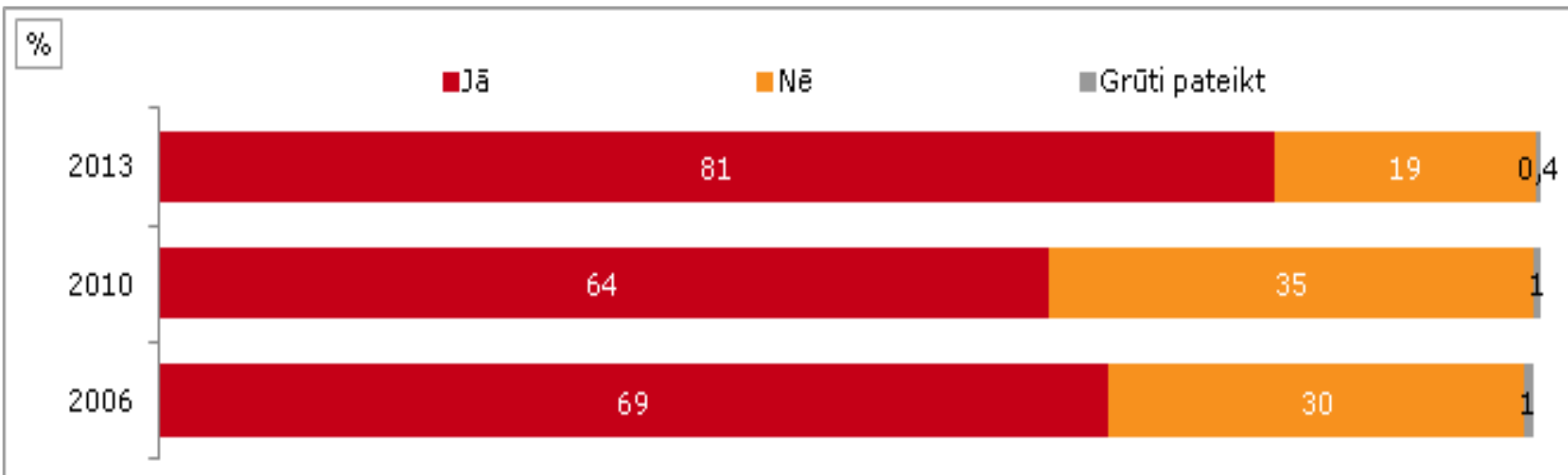
- darbs ar datoru vairāk nekā 2 stundas dienā – 70,3% respondentu;
- summētais darba laiks – 42,2%;
- darbs piespiedu pozā (piemēram, stāvus, sēdus) – 41,5%;
- distances darbs, teledarbs – 37,8% (2010. gadā – 28%, 11. vieta; 2006.gadā – 15%, 13.vieta);
- darbs ārā dažādos laika apstākļos (vasarā un ziemā) – 36,9%.

Biežākie riska faktori darba vietās 2013? NODARBINĀTIE

- tiešs kontakts ar cilvēkiem, kuri nav darbinieki Jūsu darba vietā – tādiem kā pircēji, pasažieri, audzēkņi, pacienti, klienti u.c. – 63,9%;
- vienveidīgas kustības – 53,6%;
- laika trūkums – 52,0% (2006. gadā – 51,1%, 6. vieta);
- smagu priekšmetu nešana un pārvietošana – 49,5%;
- caurvējš – 45,4% (2010. gadā – 30,0%, 8. vieta).

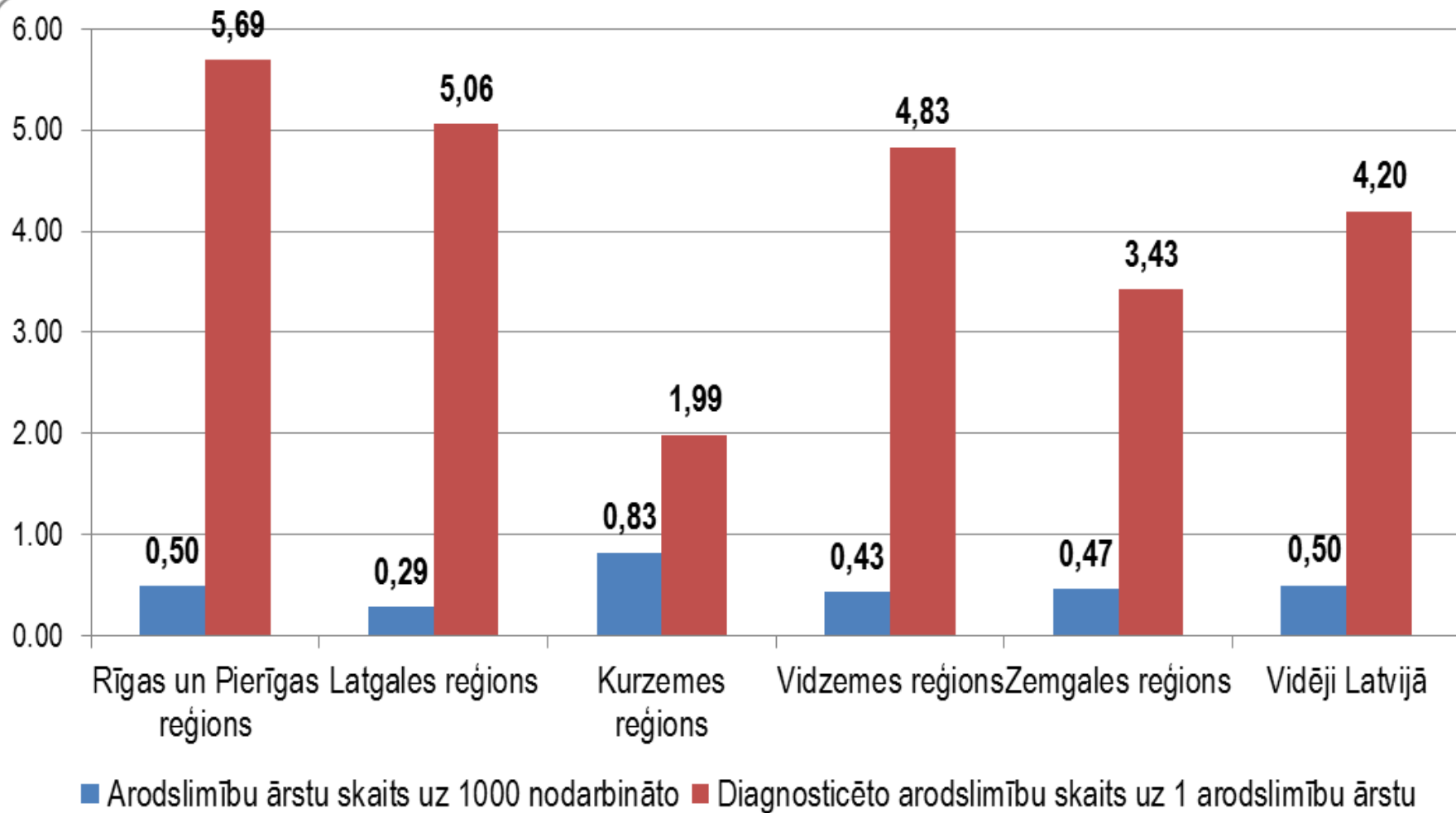
Darba ņēmēju aptauja

Sakiet, vai pēdējo 3 gadu laikā Jūs esat izgājis/ -usi obligāto veselības pārbaudi?

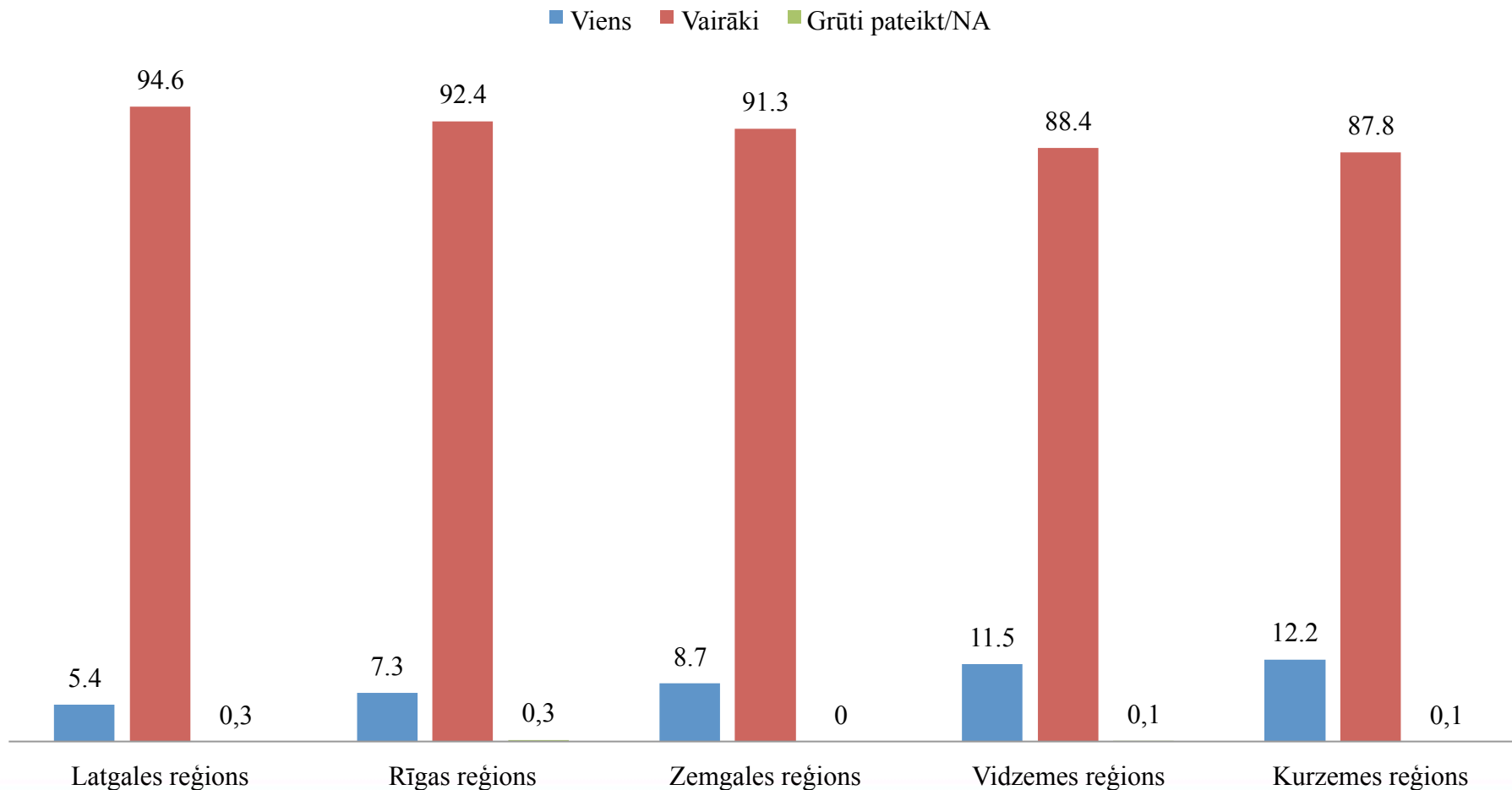


Bāze: Visi darba ņēmēji, [2006: n=2455; 2010: n=2378; 2013: n=2383]

Sertificēto arodslimību ārstu skaits uz 1000 nodarbināto un diagnosticētais arodslimību skaits uz vienu arodslimību ārstu pa Latvijas reģioniem 2012.gadā



Vai Jūs izmeklēja viens vai vairāki ārsti? (%)



Vai šis ārsts/ Vai viens no ārstiem bija arodslimību ārsts? (%)

■ Jā ■ Nē ■ Grūti pateikt/NA

