

**Profesionālās pilnveides seminārs
„Veselības veicināšana darba vietās”**

Ievads

**VESELĪBAS
VEICINĀŠANA DARBA
VIETĀS**

Ivars Vanadziņš, Dr.med.,
Darba drošības un vides veselības institūts,
Rīgas Stradiņa universitāte
Kontakti: ivars.vanadzins@rsu.lv
Saldus, 15.04.2014.

Levads un semināra mērķis

- Viens no VSAA “Darba aizsardzības preventīvo pasākumu plāna 2014.gadam” semināriem
- 2014.Gadā – turpinās iesāktais un jaunas aktivitātes
 - » pamatā vairāk vērstas uz reģioniem
 - » Darba aizsardzības vecākajiem speciālistiem – padziļināta apmācība!
- Svarīgākais:
 - » Lielie semināri Rīgā: «Veselības veicināšana darba darba vietās», «Elektrodrošība» un vēl 2 tēmas rudenī

Plāns 2014

■ Reģionālie semināri par dažādām tēmām

» Fizikālie darba vides riska faktori

» Ķīmiskie darba vides riska faktori

» Strādā vesels

» Veselības veicināšana – Saldus, Balvi un vēl 5 pilsētas

» Gandrīz notikušie nelaimes gadījumi

■ Darba aizsardzība būvniecībā

■ Darba aizsardzība Lauksaimniecībā

Plāns 2014

■ Specifisko nozaru/tēmu semināri

- » Darba aizsardzība Skolotājiem (5 semināru sērija, rudenī)
- » Semināri dažādu nozaru ārstiem un veselības aprūpes nozares speciālistiem (alergologi, neirologi, LOR, oftalmologi)
- » Seminārs par darba aizsardzības ekonomisko pusi

■ Citas aktivitātes

- » Atsevišķu nozaru un tēmu **informatīvie materiāli** (metālapstrāde, azbests u.c.) – brošūras, bukleti, plakāti, PS

Plāns 2014

■ Citas aktivitātes

- » Atbalsts DA filmu latviskošanai – arī šogad
- » Atbalsts filmu uzņemšanai:
 - Arī šogad 3 filmas (konkurss – maija sākums kopā ar oficiālo pirmizrādi)

■ Informatīva kampaņa par veselību darba vietā – **STRĀDĀ VESELS**

Kampaņa – STRĀDĀ VESELS

■ Informatīva kampaņa par veselību darba vietā – STRĀDĀ VESELS

- Atklāšana 13.02.
- Jauna mājas lapa Darba aizsardzībai
–www.stradavesels.lv
- Virrkne informatīvu aktivitāšu

Katram piektajam
darbiniekam pēdējā gada laikā
mugura ir sāpējusi ilgāk par 3 dienām

"Pētījums 'Darba apstākļi un veselība Latvijā, 2012-2013'"



**Drošība ir tavās rokās –
NECIET!**

21% darbinieku
ir darba vides
izraisīti veselības traucējumi

"Pētījums 'Darba apstākļi un veselība Latvijā, 2012-2013'"



**Drošība ir tavās rokās –
NEKLUSĒ!**

Katrs piektais
darbinieks Latvijā savas dzīves laikā
ir cietis nelaimes gadījumā darbā

"Pētījums 'Darba apstākļi un veselība Latvijā, 2012-2013'"



**Drošība ir tavās rokās –
RĪKOJIES!**



STRADA VESĒLS
www.strada-vesels.lv



Valsts darba inspekcija
www.vdi.gov.lv



RĪGAS STRADIŅA
UNIVERSITĀTE



Valsts darba inspekcija
www.vdi.gov.lv



Valsts darba inspekcija
www.vdi.gov.lv



VSA
www.vsa.lv



STRADA VESĒLS
www.strada-vesels.lv



Valsts darba inspekcija
www.vdi.gov.lv



RĪGAS STRADIŅA
UNIVERSITĀTE



Valsts darba inspekcija
www.vdi.gov.lv



Valsts darba inspekcija
www.vdi.gov.lv



VSA
www.vsa.lv



STRADA VESĒLS
www.strada-vesels.lv



Valsts darba inspekcija
www.vdi.gov.lv



RĪGAS STRADIŅA
UNIVERSITĀTE



Valsts darba inspekcija
www.vdi.gov.lv



Valsts darba inspekcija
www.vdi.gov.lv



VSA
www.vsa.lv

■ Plakāti

- » 10 lielākajās pilsētās (>200 plakāti visā Latvijā)
- » A3 formātā

■ Video sižeti (īsie televīzijā, garie – VDI youtube kanālā)

» [Anitas stāsts par arodslimību](#)

» [Innas stāsts par nelaimes gadījumu darbā](#)

» [Darba devēja Mikus stāsts par DA uzņēmumā](#)

■ Jauns dizains

■ Jauns saturs

■ 2 jauni rīki:

» Nelaiemes gadījumu izmaksu kalkulators

» Spēle «Atpazīsti bīstamību»



STRĀDĀ VESELS



Q 3. Izmaksas nelaimes gadījuma brīdī

Neatliekamās medicīniskās palīdzības izmaksas, tai skaitā, izlietotie pirmās palīdzības līdzekļi u.c. (€)

Cietušā transportēšanas izmaksas (km)

Darba vietas sakārtošana. jāskaita visu iesaistīto darbinieku stundas kopā (t.sk. tā cilvēka, kas veda uz slimnīcu, pēc tam uz mājām) (h)

Zaudētā produkcija (€)

Citi ar nelaimes gadījumu un tā seku likvidēšanu saistītie izdevumi (€)



Atpakaļ

Turpināt (3/6)

NG izmaksu kalkulators

- Datu ievade ar 6 soļiem
- Tiek aprēķinātas tiešās un netiešās izmaksas
- Iespējams izdrukāt PDF



Darba drošības un vides veselības institūts

Atpazīsti bīstamību!

Atrodi attēlā bīstamu situāciju vai risku un uzklikšķini, lai ieraudzītu skaidrojumu. Attēlā redzamo bīstamo situāciju skaits ir norādīts. Ja nevari ieraudzīt visas bīstamības, nospied "Pateikt priekšā", un mēs Tev palīdzēsim!

Atrastas **3** bīstamības no **6**

Pateikt priekšā



Spēle

«Atpazīsti bīstamību»

Vai «Riska spēle»

- Uzklikšķinot uz bīstamības, parādās skaidrojums
- Ja nevar atrast, var palūgt, lai apsaka priekšā

Ja kādam ir bildes no uzņēmumiem, ko vēlaties pievienot spēlei, lūdzu, sūtiet

Linda.Matisane@vdi.gov.lv

Lūgums izteikt viedokli!

- Lūgums aizpildīt aptaujas anketu!!!
- Aicinām uzņēmumu speciālistus iesaistīties (atcerieties, papildus stundas!)!
 - » Priecāsimies par piemēriem reģionālajos semināros!!!
- Ja ir kādi visiem aktuāli paziņojumi – lūgums pieteikties, lai varētu to noorganizēt semināra noslēgumā
- Lūgums interesentus pierakstīties «**Darba aizsardzības ziņu**» saņemšanai!

Kāpēc tieši «Veselības veicināšana darba vietās?»

- Darba vides ietekme uz veselību kā tādu un «veselīgu dzīvesveidu» Latvijā nepietiekami novērtēta
- Veselības traucējumi (īpaši pārslodžu/ergonomikas izraisītie) izmaksā ļoti dārgi un prasa ilgstošu rehabilitāciju un pastāvīgu uzraudzību
- Veselības riski ietekmē ne tikai slimības lapu skaitu, arodslimību statistiku un ārstēšanas izdevumus, bet arī produktivitāti un darba spējas (t.s. “*presenteism*”) – attiecīgi arī valstu ekonomikas!

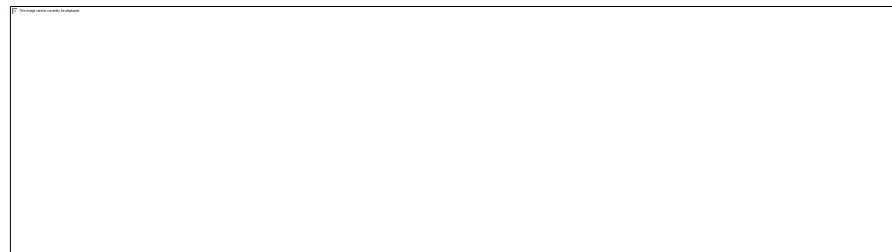
Veselību ietekmējošās problēmas Eiropā?

■ Problēmas veselībai var būt ļoti dažādas, bet, piemēram, pārslodžu izraisītas arodslimības ir visbiežākās darba vides radītās veselības problēmas Eiropā:

- » 25% Eiropas strādājošo sūdzas par muguras sāpēm
- » 23% cieš no muskuļu sāpēm
- » 62% strādājošo 27 ES valstīs ceturto vai vēl lielāku daļu darba laika tiek pakļauti atkārtotām plaukstu vai roku kustībām
- » 46% - sāpīgām vai nogurdinošām pozām,
- » 35% - smagu kravu nešanai vai pārvietošanai

Darba apstākļi un riski Latvijā 2012-2013

- Latvijas Darba devēju konfederācijas pasūtījums
- Veic:
 - » SIA “TNS Latvia”
 - » RSU Darba drošības un vides veselības institūts
- ar Eiropas Savienības Eiropas Sociālā fonda un Latvijas valsts finansiālu atbalstu projekta „Darba attiecību un darba drošības normatīvo aktu praktiska piemērošana nozarēs un uzņēmumos” (Nr. 1DP/1.3.1.3.2./08/IPIA/NVA/002) ietvaros
- 2012.gada decembris – 2013.gada decembris



Mērķi un uzdevumi

- **Veikt darba tiesisko attiecību un darba aizsardzības analīzi no sekojošiem aspektiem:**
 - » Informētība
 - » Darba vides riski atkarībā no uzņēmuma un nodarbināto dažādiem parametriem
 - » Apmācības līmenis
 - » Darba tiesiskās attiecības un normatīvo aktu prasību ievērošana
 - » Nodarbināto pārstāvniecību arodbiedrībās

Pētījuma saturs

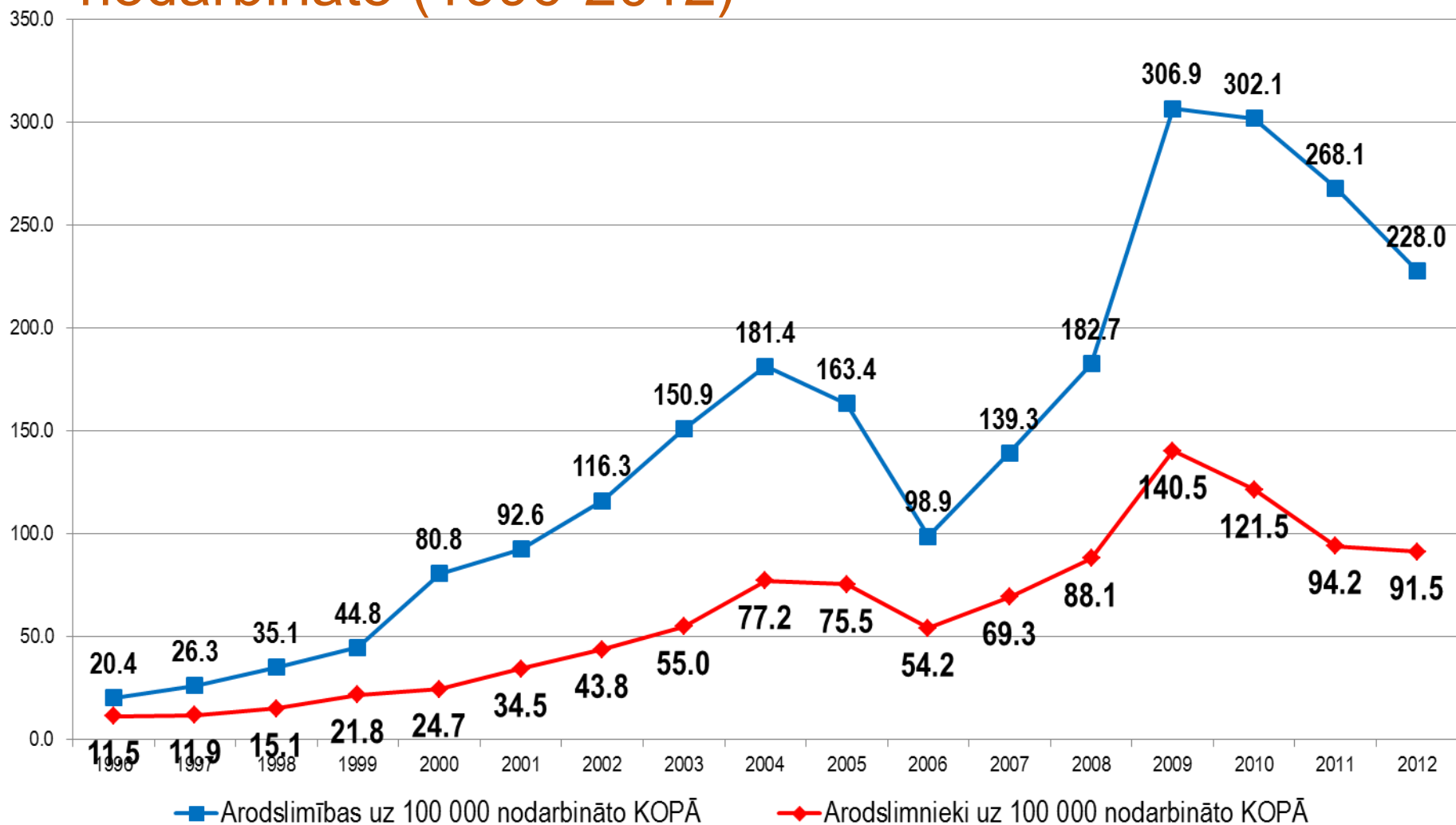
■ Aptaujas

- » Darba devēji (N=1044)
- » Nodarbinātie (N=2558)
- » Latvijas iedzīvotāji (N=1012)
- » Fokusgrupu aptauja (4 grupas – KI/KS/DAS)

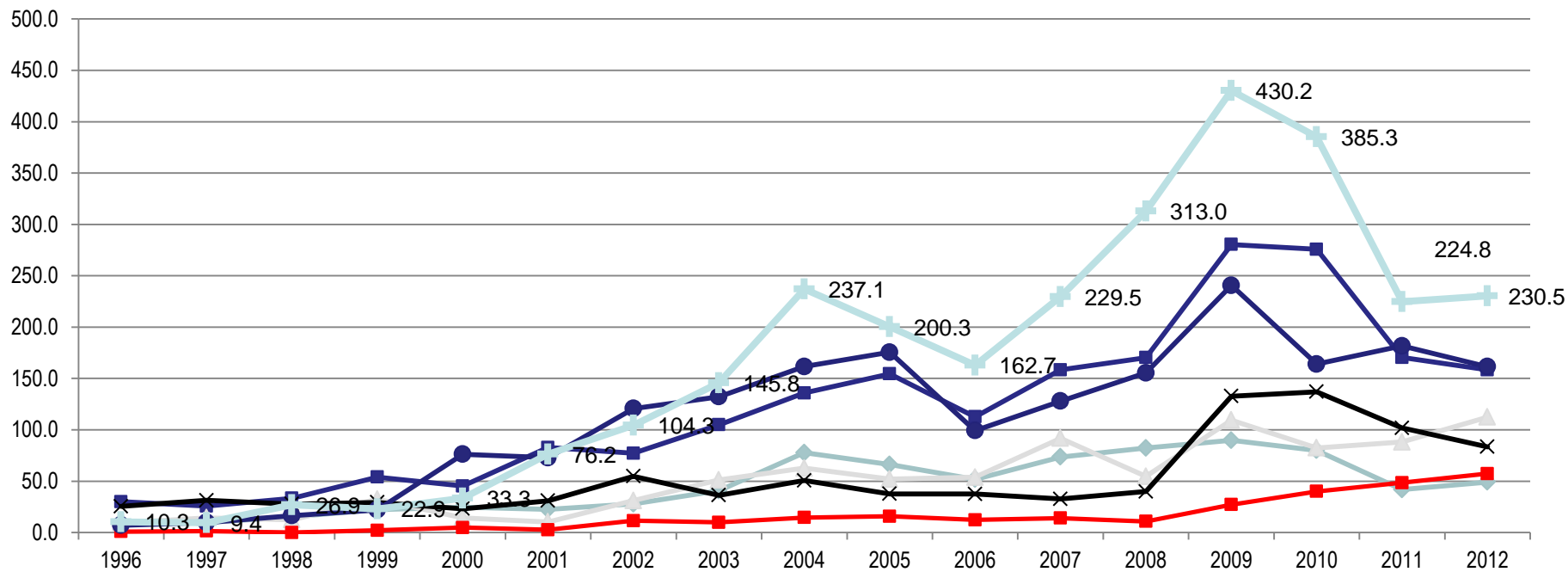
■ Datu bāzu analīze

- » P.Stradiņa KUS Aroda un radiācijas medicīnas centrs
- » Valsts sociālās apdrošināšanas aģentūra
- » Valsts darba inspekcija
- » RSU DDVVI Higiēnas un arodslimību laboratorija

Arodslimību un arodslimnieku skaits uz 100 000 nodarbināto (1996-2012)

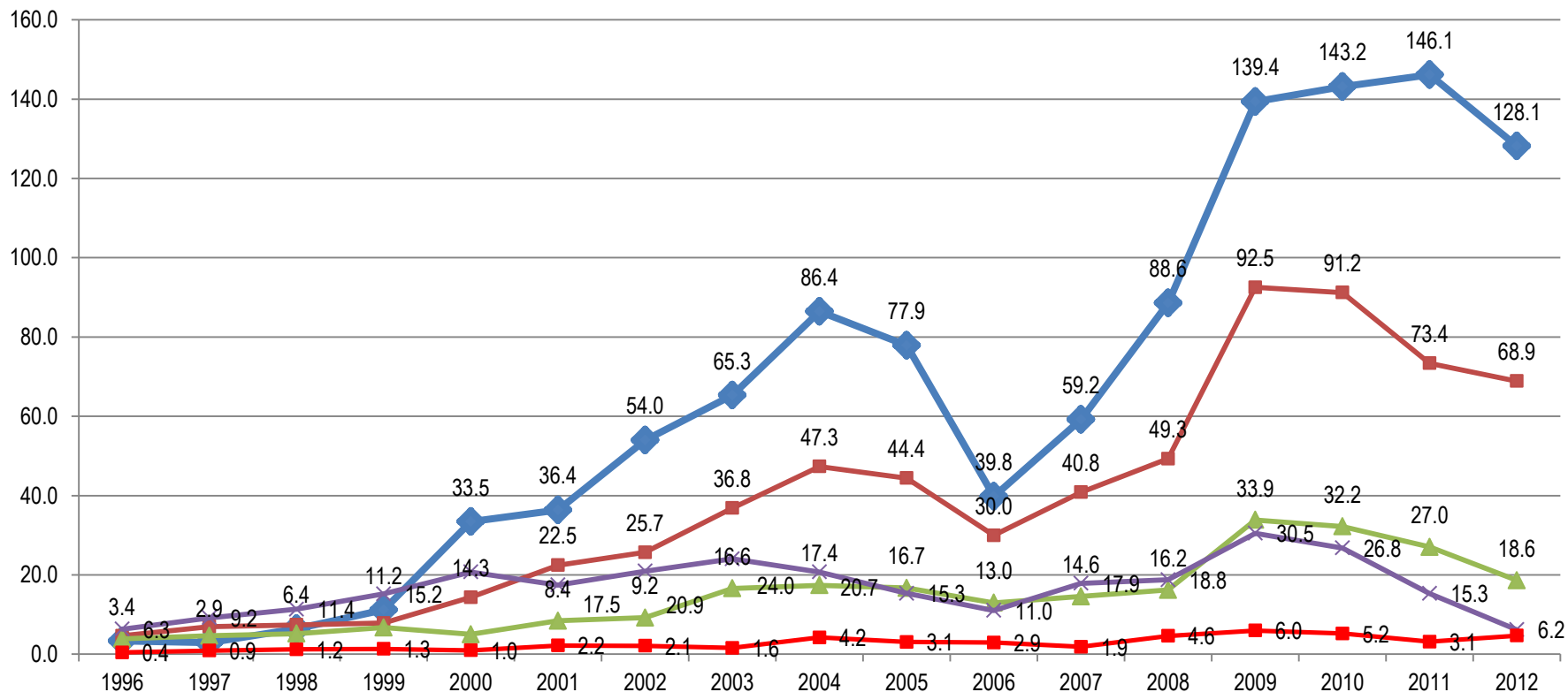


Arodslimību skaits dažādās nozarēs uz 100 000 nodarbināto (1996-2012)



- ◆ Lauksaimniecība, mežsaimniecība, medniecība
- Apstrādes rūpniecība
- ▲ Elektroenerģija, gāzes un ūdens apgāde
- × Būvniecība
- Vairum- un mazumtirdzniecība, auto, sadzīves priekšmetu un aparatūras remonts
- Transports, transporta pakalpojumi, sakari, telekomunikācijas
- + Veselība un sociālā aprūpe

Biežākās arodslimības uz 100 000 nodarbināto (1996-2012)



◆ Skeleta, muskuļu un saistaudu slimības

■ Nervu sistēmas un maņu orgānu slimības

▲ Ievainojumi un citas ārējas iedarbības sekas

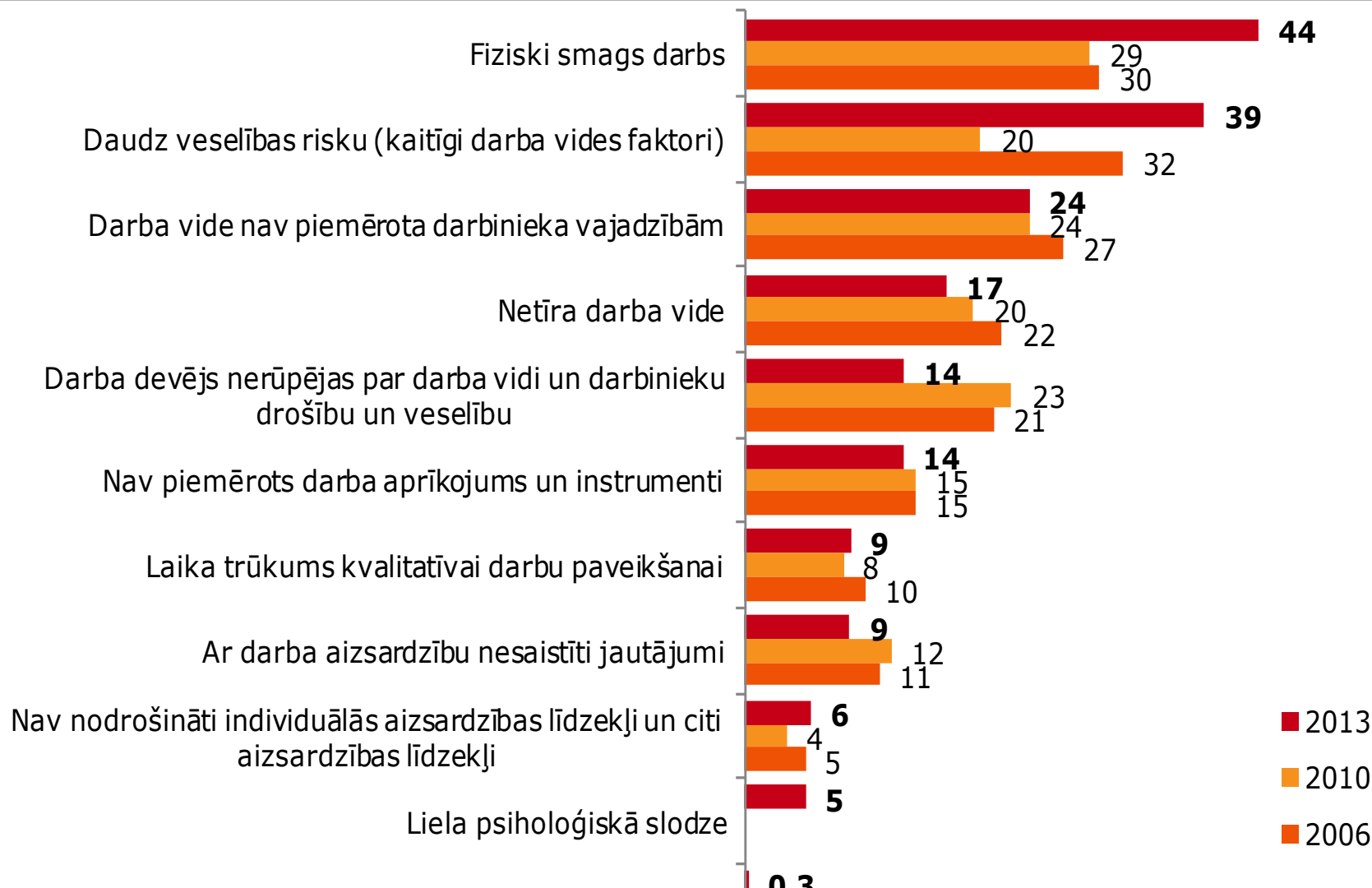
× Elpošanas sistēmas slimības

■ Asinsrites sistēmas slimības

Nodarbināto aptauja

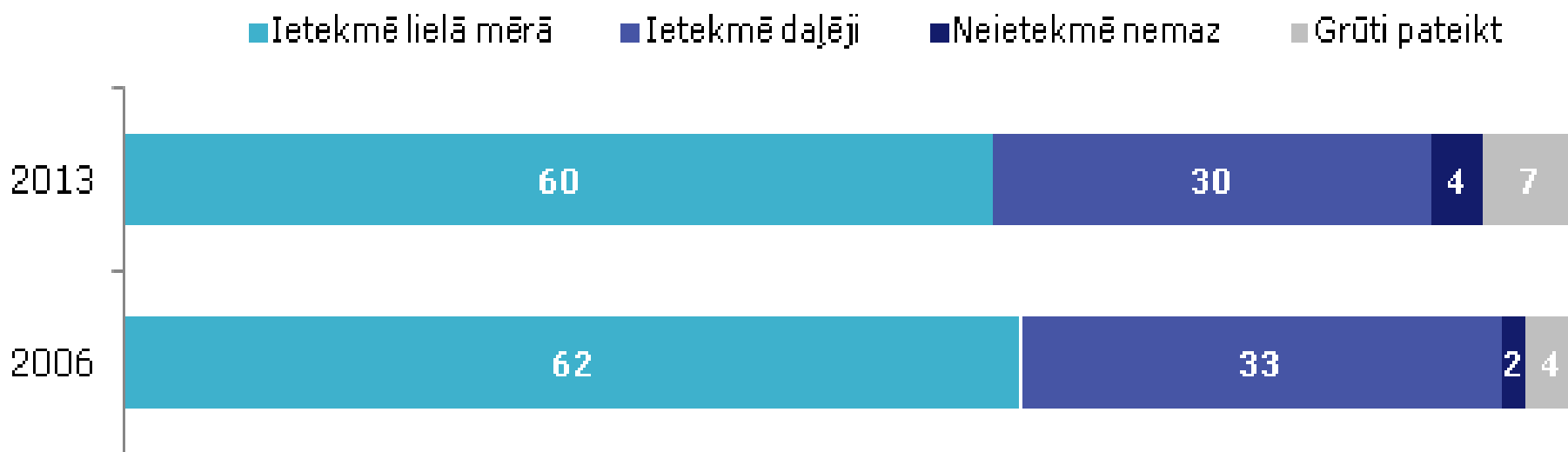
Nodarbināto neapmierinātības iemesli ar darba apstākļiem un vidi

%



Iedzīvotāju aptauja

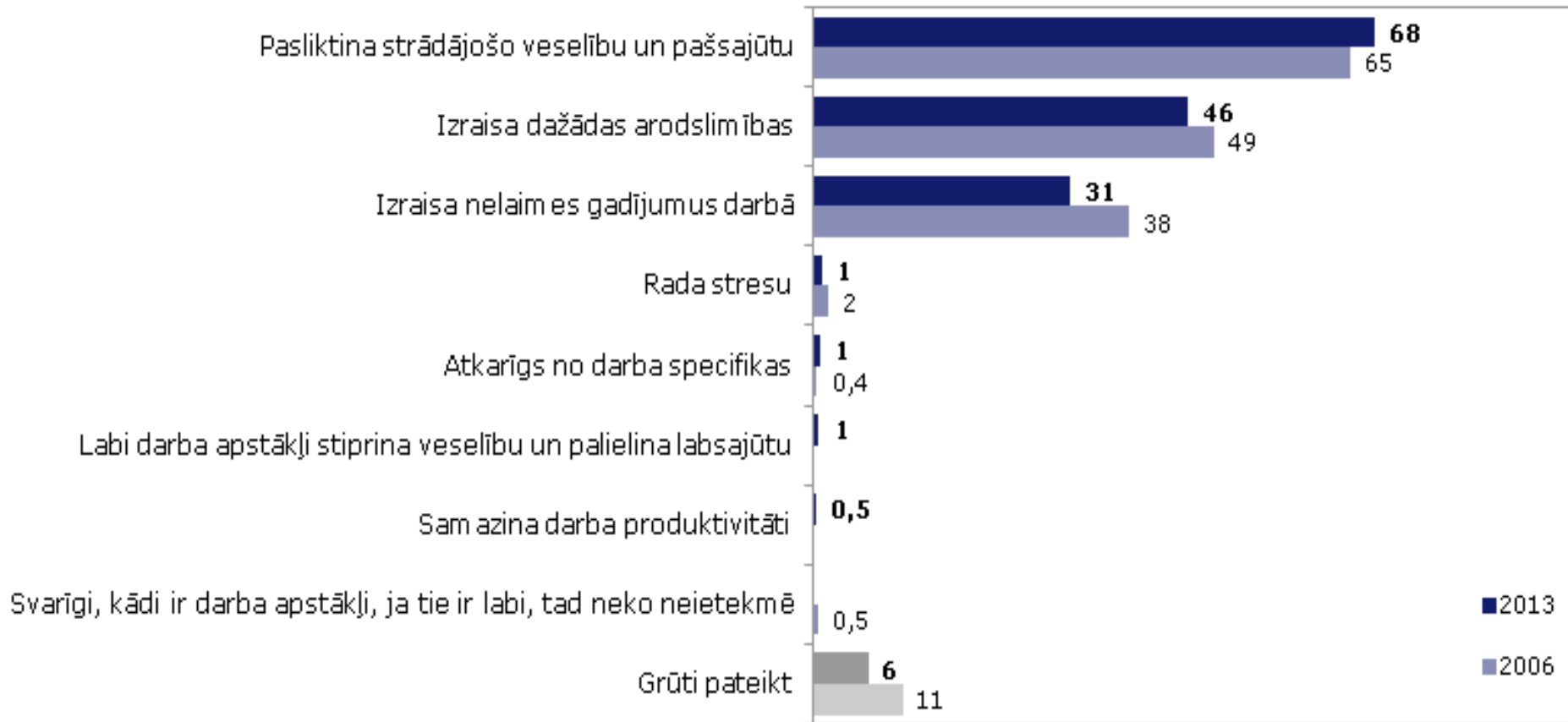
Jūsaprāt, cik lielā mērā darba apstākļi un vide ietekmē strādājošo veselību?



Bāze: Visi respondenti, [2006: n=1015; 2013: n=1012]

ledzīvotāju aptauja

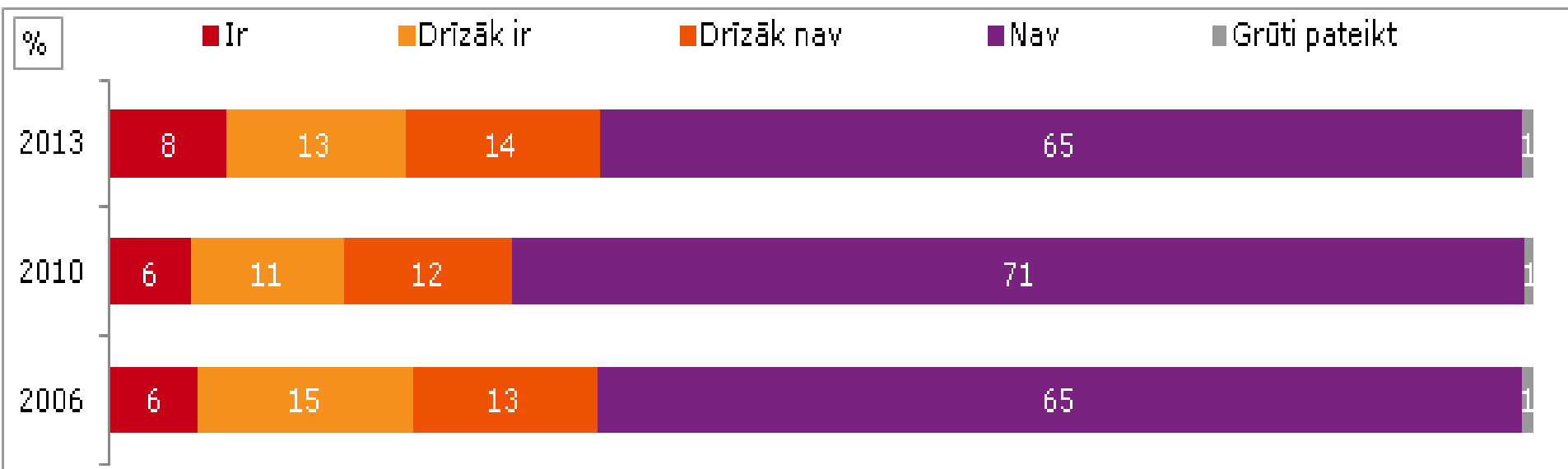
Kā tieši darba apstākļi un darba vide ietekmē strādājošo veselību un pašsajūtu?



Bāze: Respondenti, kuri uzskata, ka darba apstākļi un vide ietekmē strādājošo veselību, [2006: n=960; 2013: n=904]

Darba ņēmēju aptauja

Vai Jums ir kādi veselības traucējumi, kuru cēlonis, Jūsuprāt, ir darba vidē esošie kaitīgie faktori (piemēram, troksnis, vibrācija, putekļi, ķīmiskās vielas u.c.)?



Bāze: Visi darba ņēmēji, [2006: n=2455; 2010: n=2378; 2013: n=2383]