

**Profesionālās pilnveides seminārs**

---

# **Fizikālo darba vides riska faktoru izplatība darba vidē Latvijā**

(Pētījuma „Darba apstākļi un riski Latvijā 2012.-2013.” rezultāti)

## **RSU DDVVI Higiēnas un arodslimību laboratorijas datu bāze**

Žanna Martinsone, *Dr.med.*

Darba drošības un vides veselības institūts, Rīgas Stradiņa universitāte

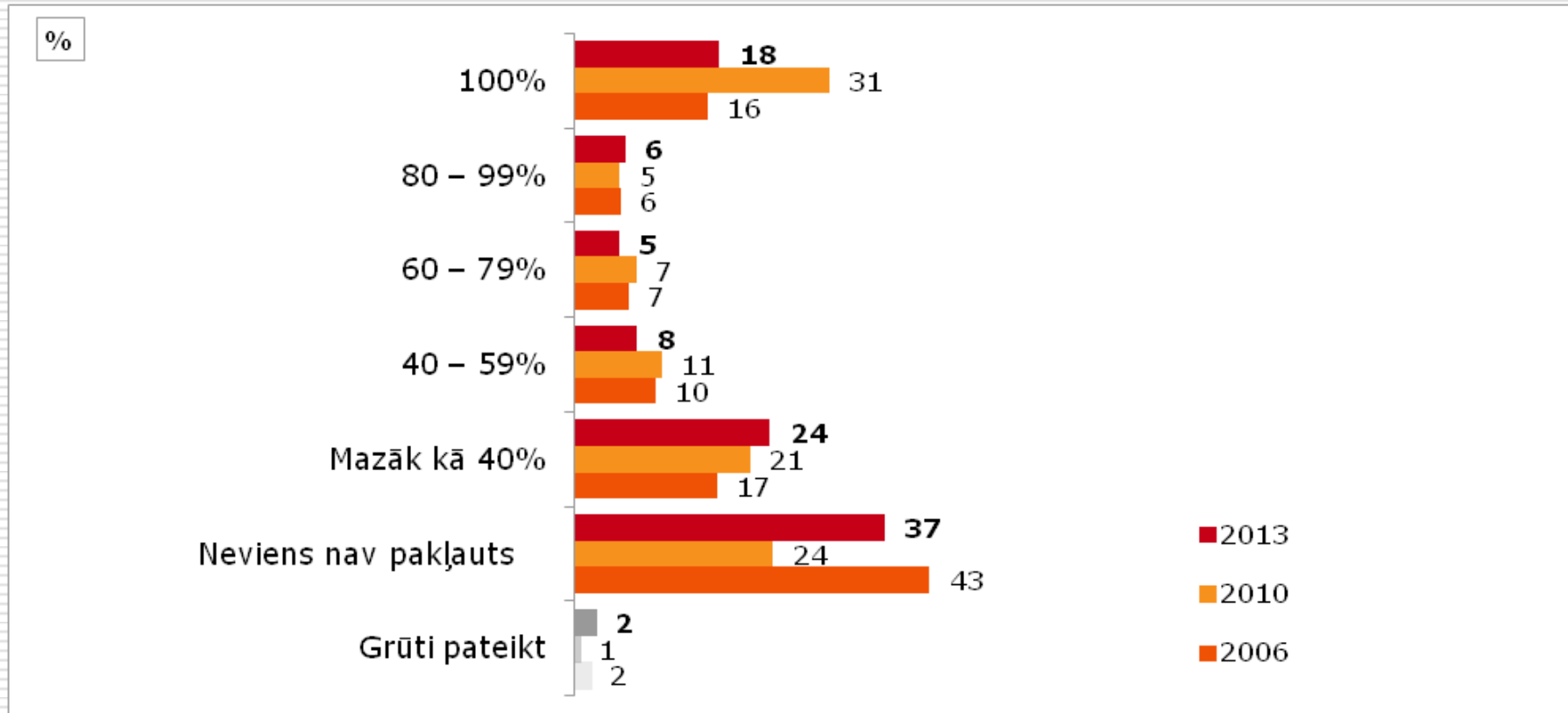
Kontakti: [Zanna.Martinsone@rsu.lv](mailto:Zanna.Martinsone@rsu.lv)

Tukums, 23.09.2014.



# Darba devēju viedoklis:

## Cik procenti no Jūsu uzņēmumā strādājošajiem ir pakļauti kaitīgajiem darba vides riska faktoriem?



%

■ Visi

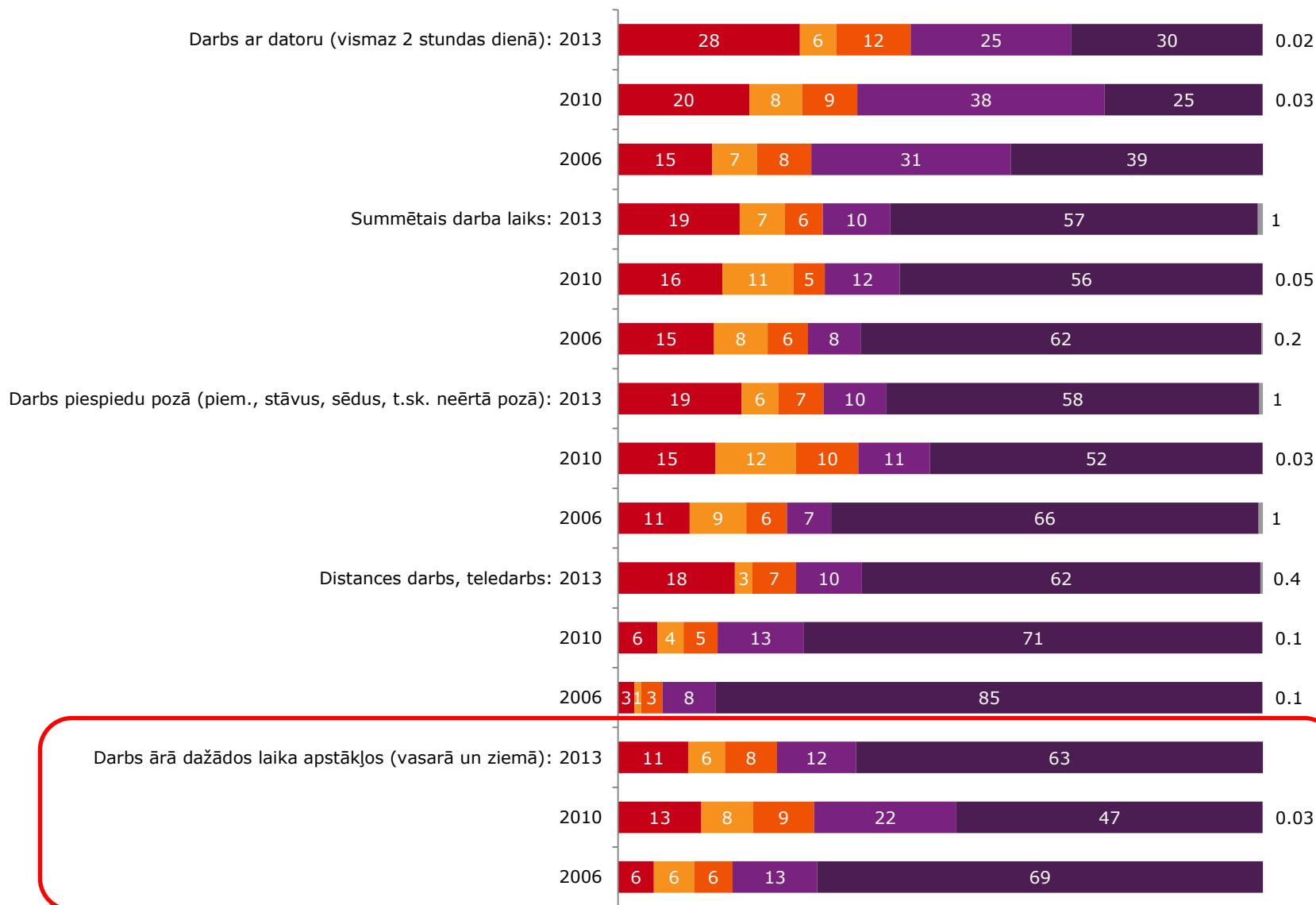
■ Vairāk par pusi (&gt;50%)

■ Aptuveni puse (~50%)

■ Mazāk par pusi (&lt;50%)

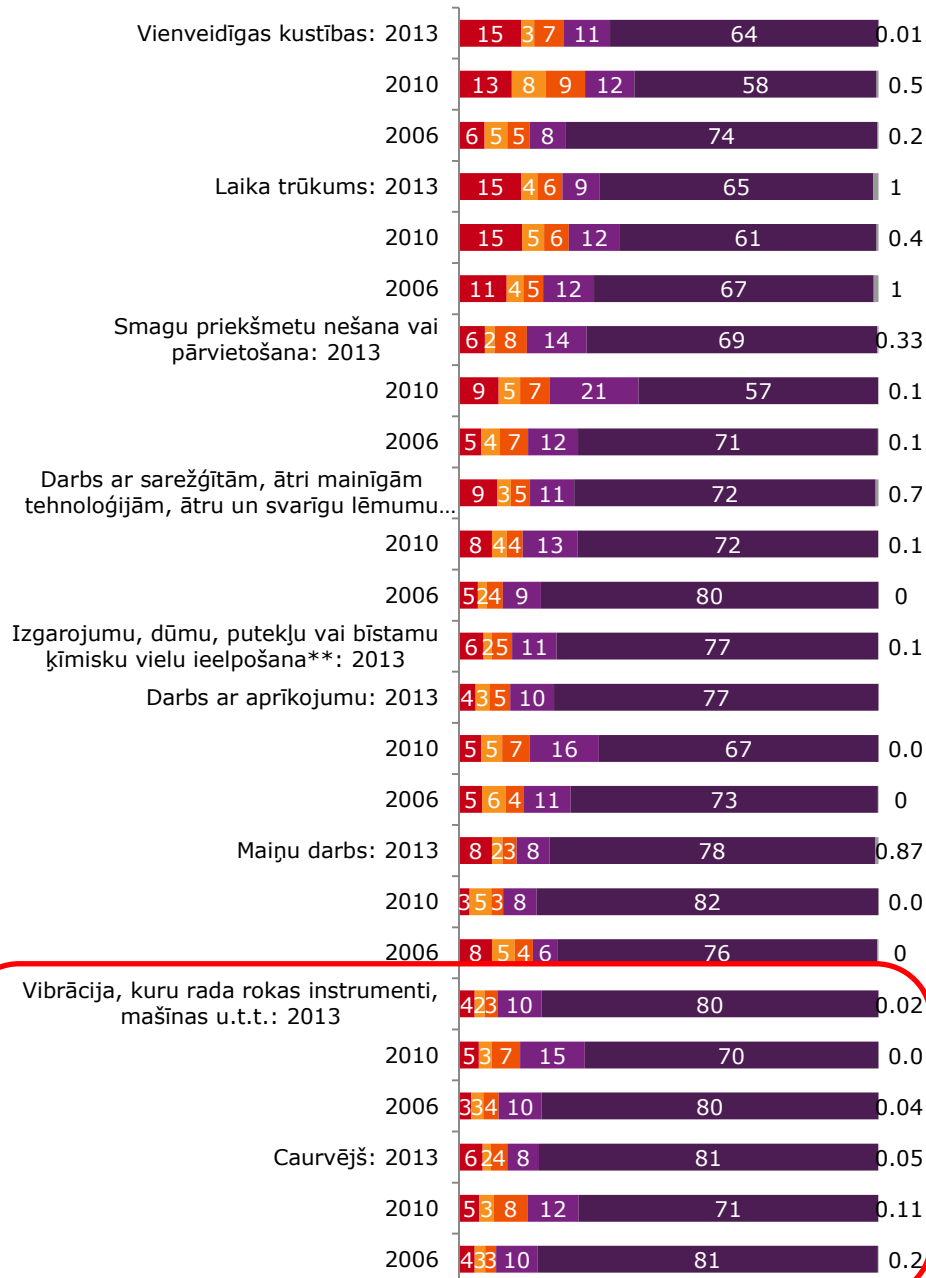
■ Nevieni

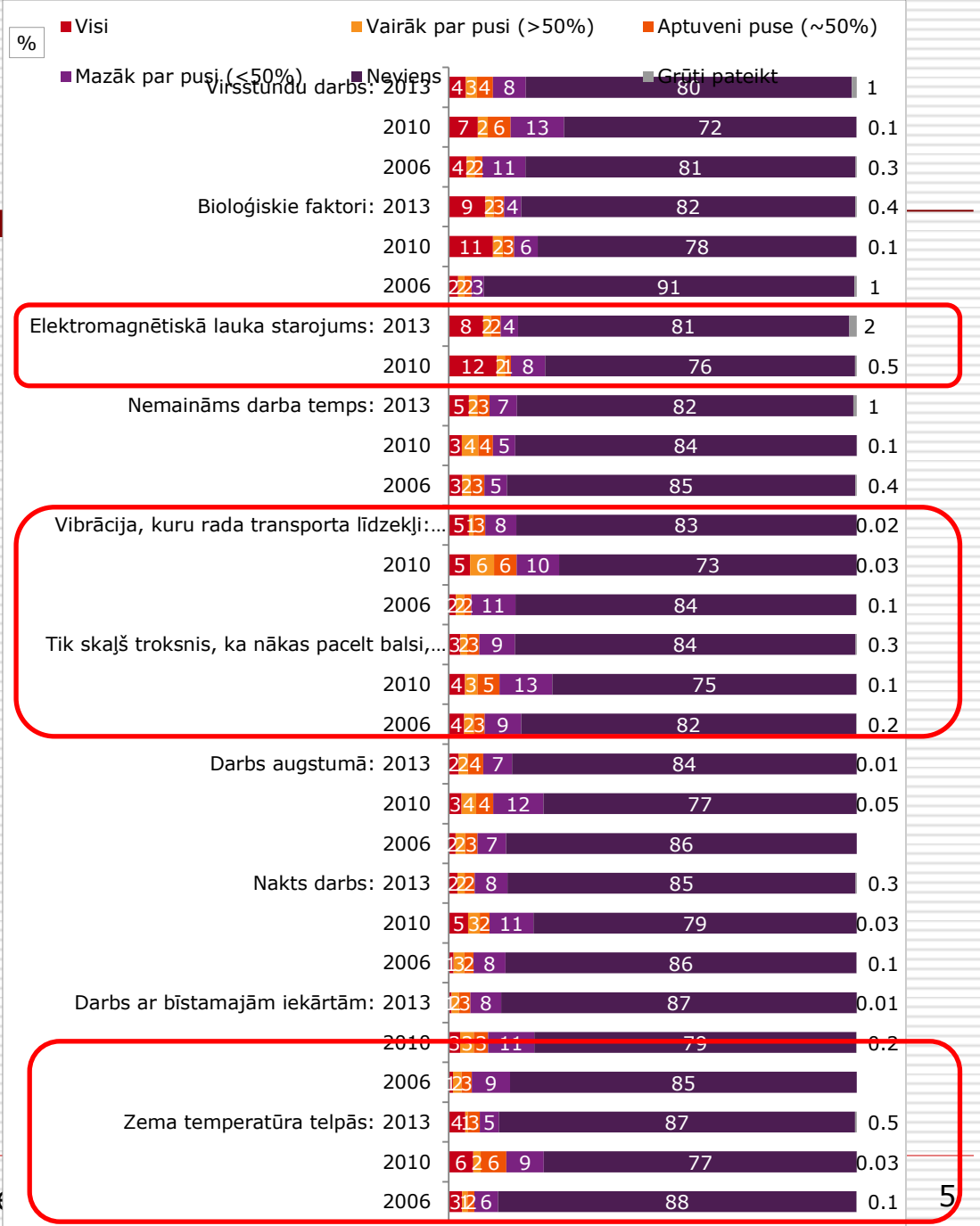
■ Grūti pateikt

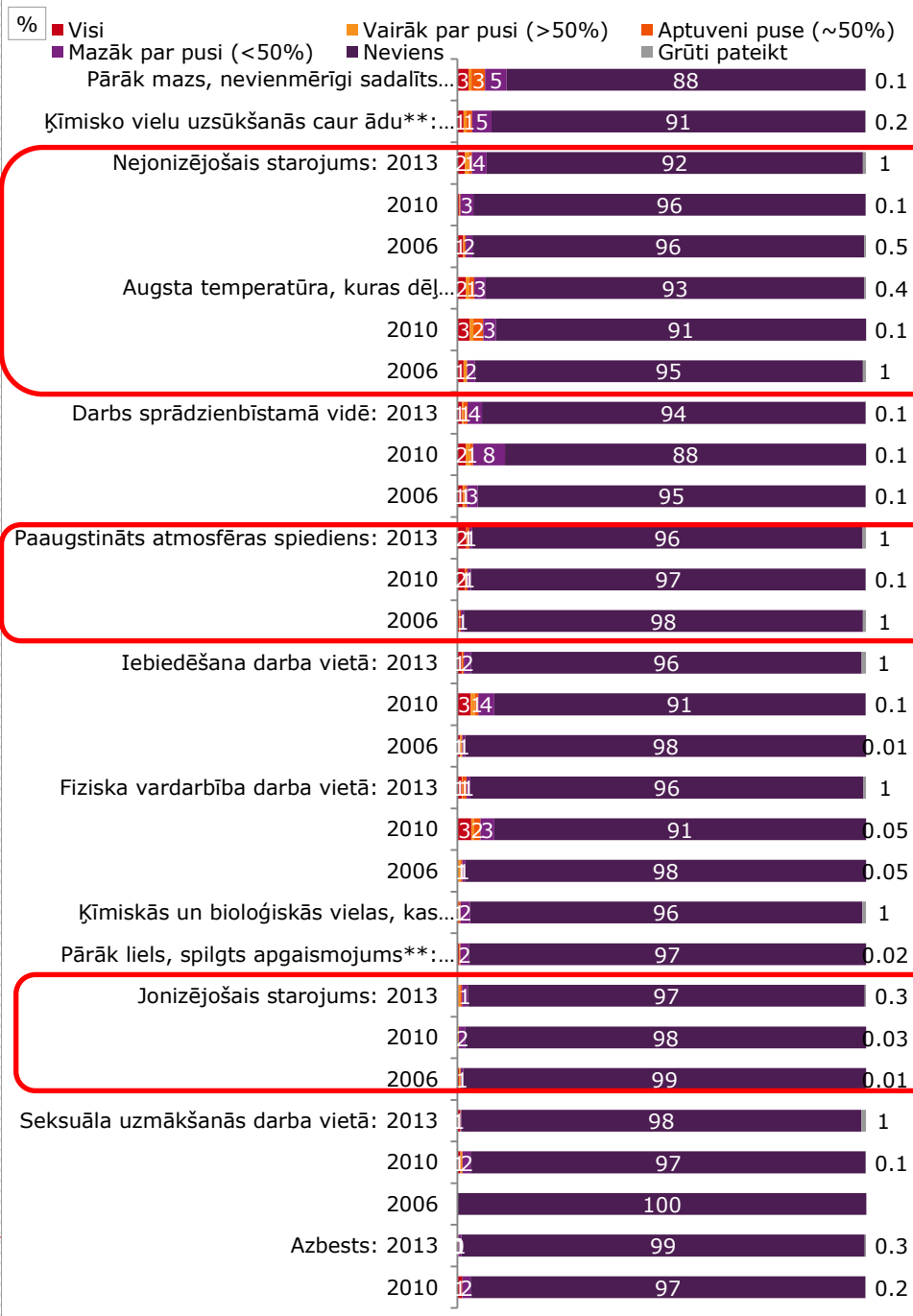


% ■ Visi ■ Vairāk par pusi (>50%) ■ Aptuveni puse (~50%)

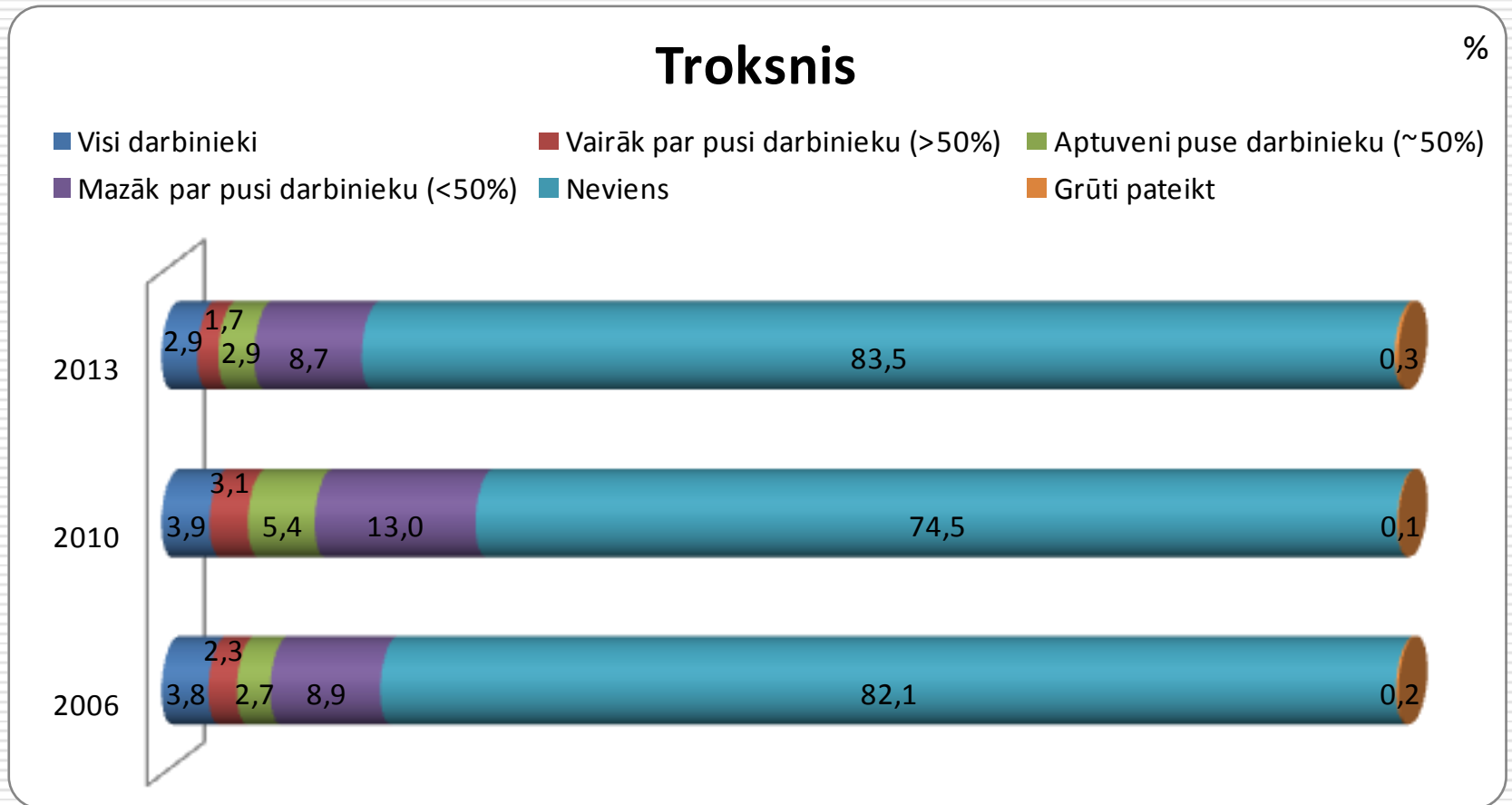
■ Mazāk par pusi (<50%) ■ Nevieni ■ Grūti pateikt







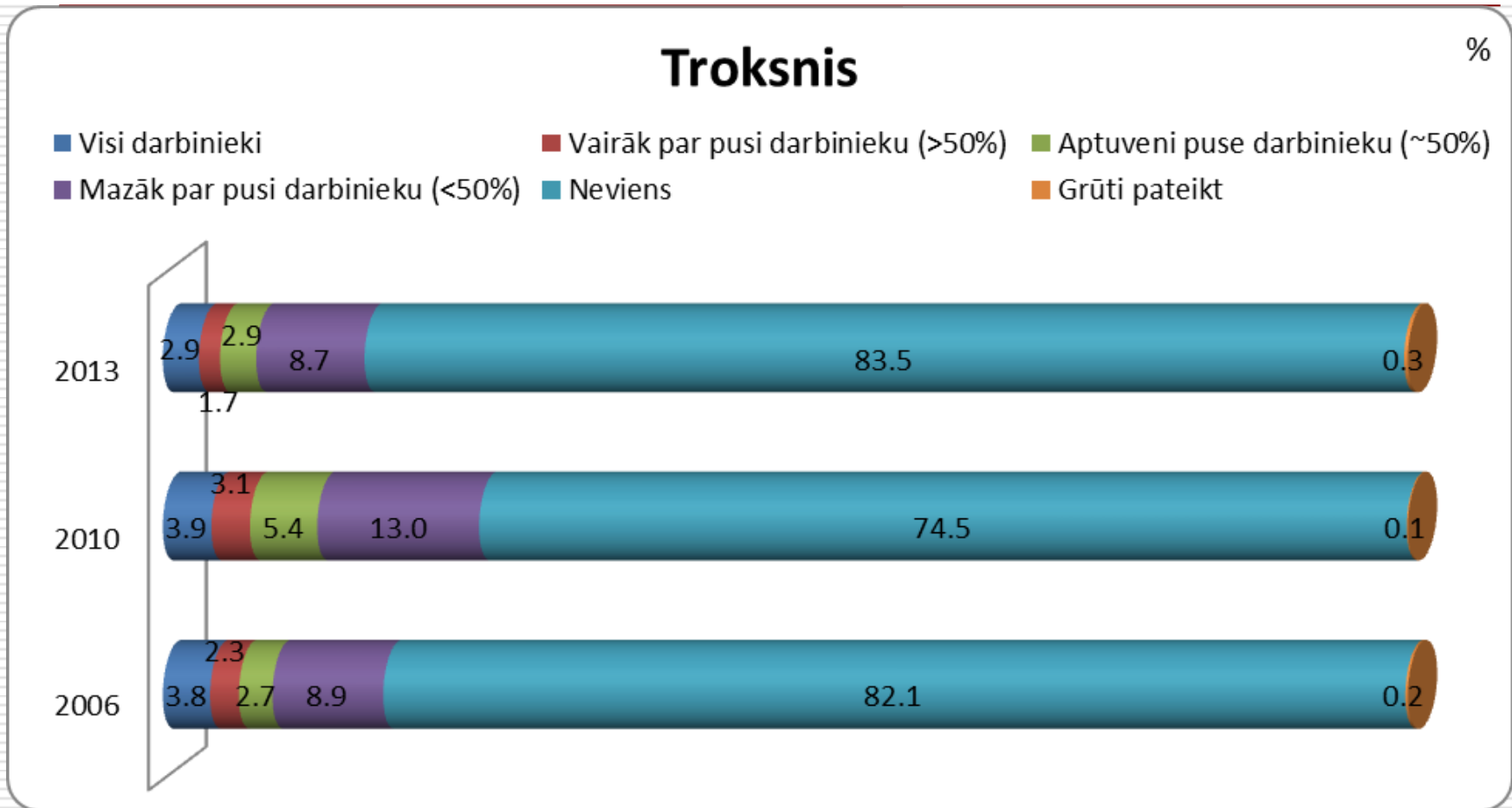
# Darba devēju viedoklis: Sakiet, lūdzu, cik daudzi no Jūsu uzņēmumā (iestādē) nodarbinātajiem ir pakļauti tik skaļam troksnim, ka nākas pacelt balsi, runājot ar cilvēkiem?



Avots: pētījums "Darba apstākļi un riski Latvijā 2012-2013"



# Nodarbināto aptauja: Cik lielā mērā Jūs esat pakļauts tik skaļam troksnim, ka nākas pacelt balsi, runājot ar cilvēkiem?

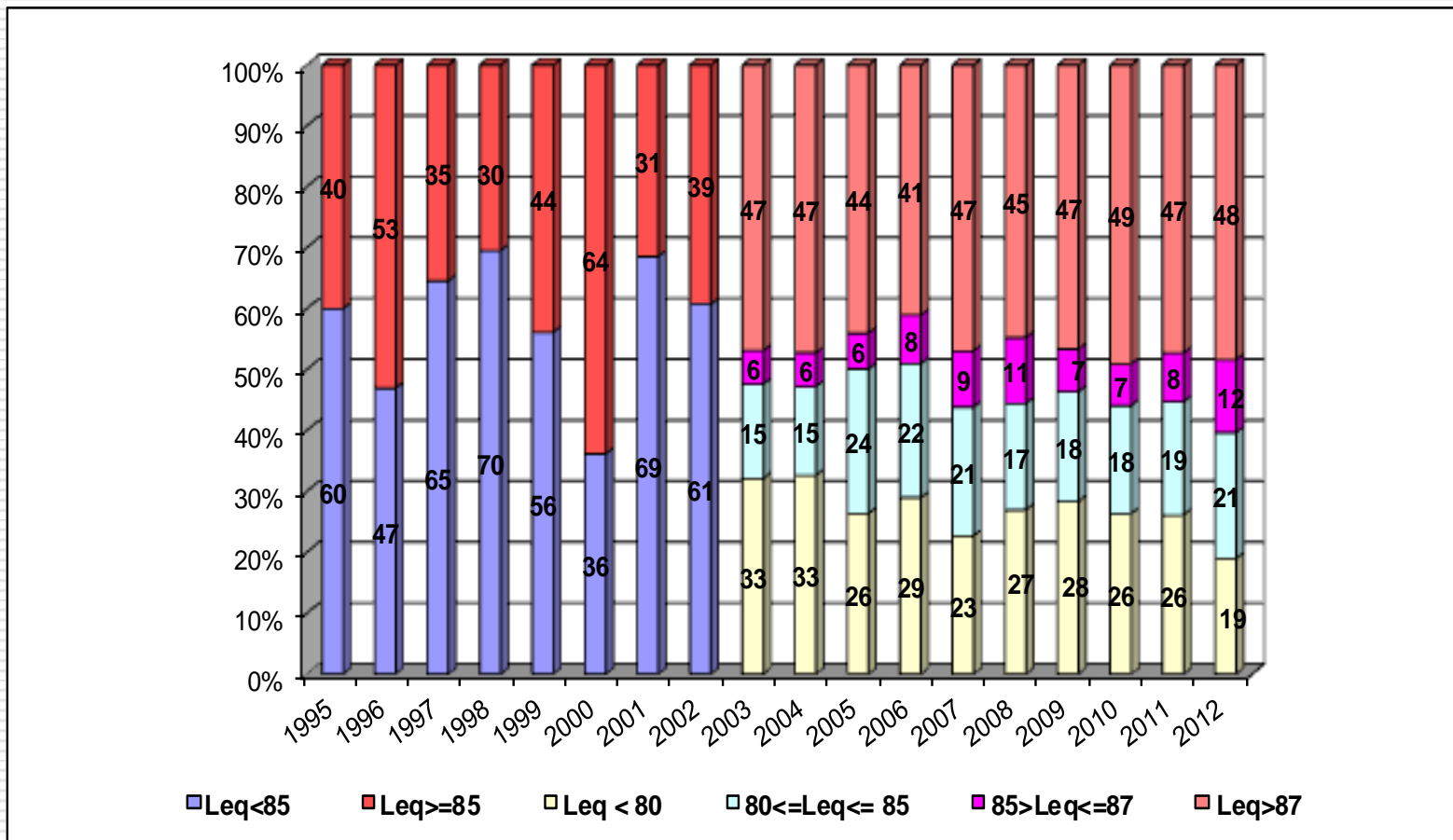


Avots: pētījums "Darba apstākļi un riski Latvijā 2012-2013"





# Nepārtrauktie ekvivalentie trokšņa ekspozīcijas līmeņi (Leq) procentuāli no 1995.–2012. gadam

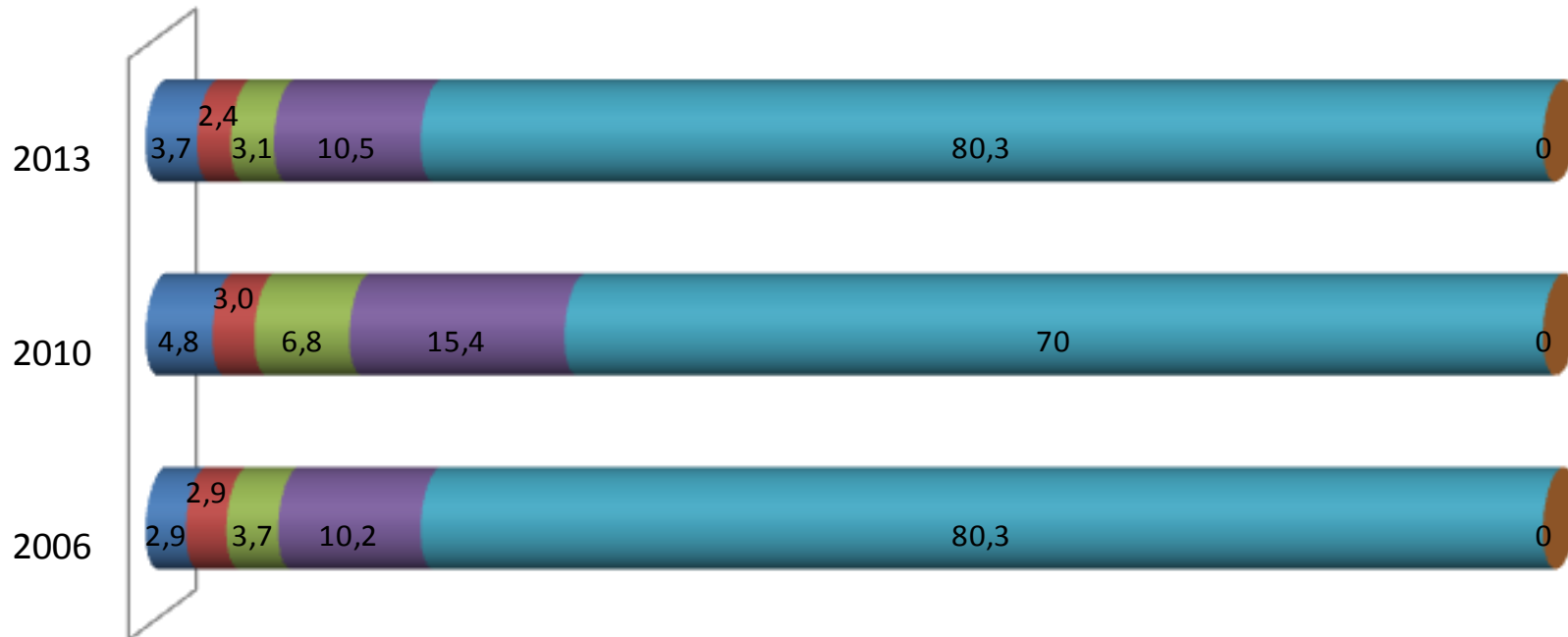


# Darba devēju aptauja: cik daudzi no Jūsu uzņēmumā (iestādē) nodarbinātajiem ir pakļauti vibrācijai, kuru rada rokas instrumenti, mašīnas utt.?

## Plauksta rokas vibrācija

%

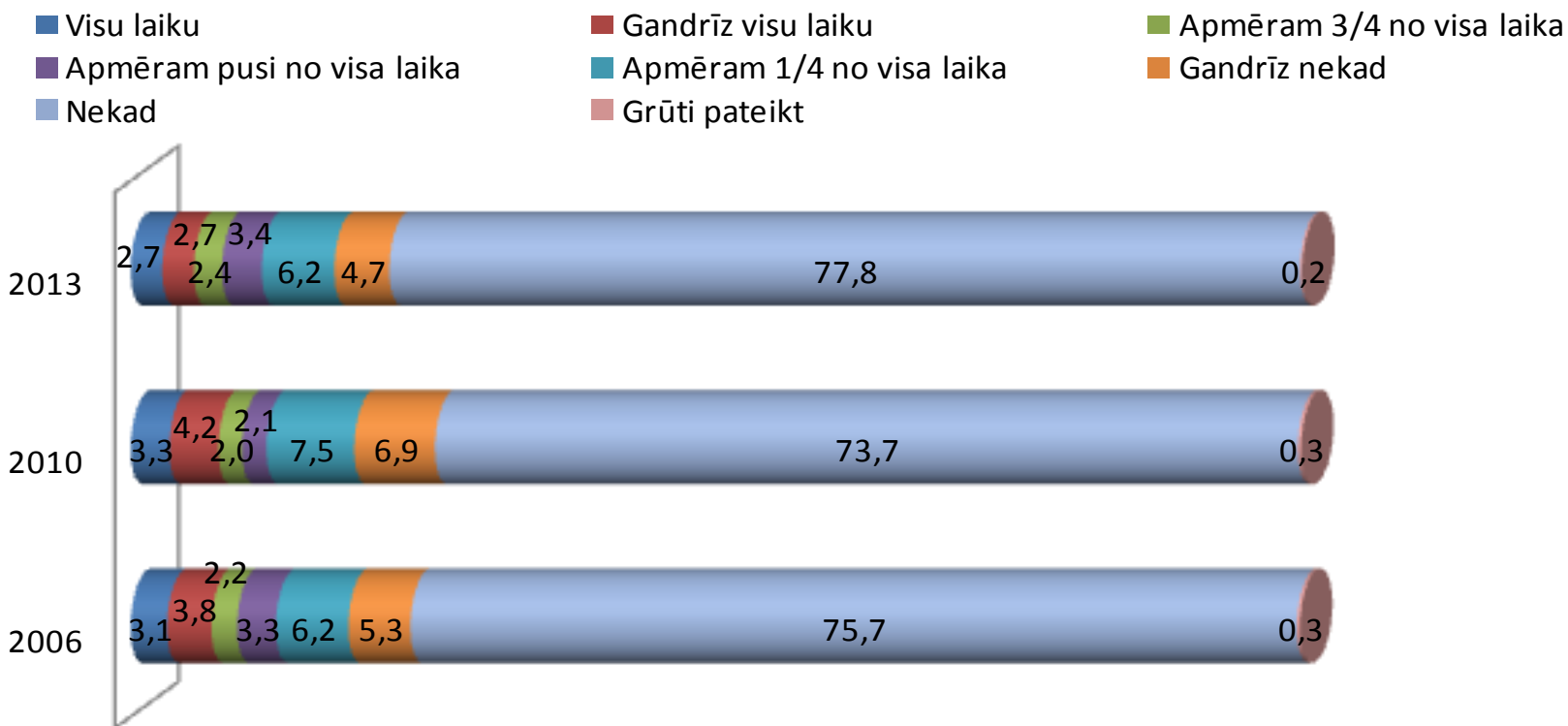
- Visi darbinieki
- Vairāk par pusi darbinieku (>50%)
- Aptuveni puse darbinieku (~50%)
- Mazāk par pusi darbinieku (<50%)
- Neviens
- Grūti pateikt



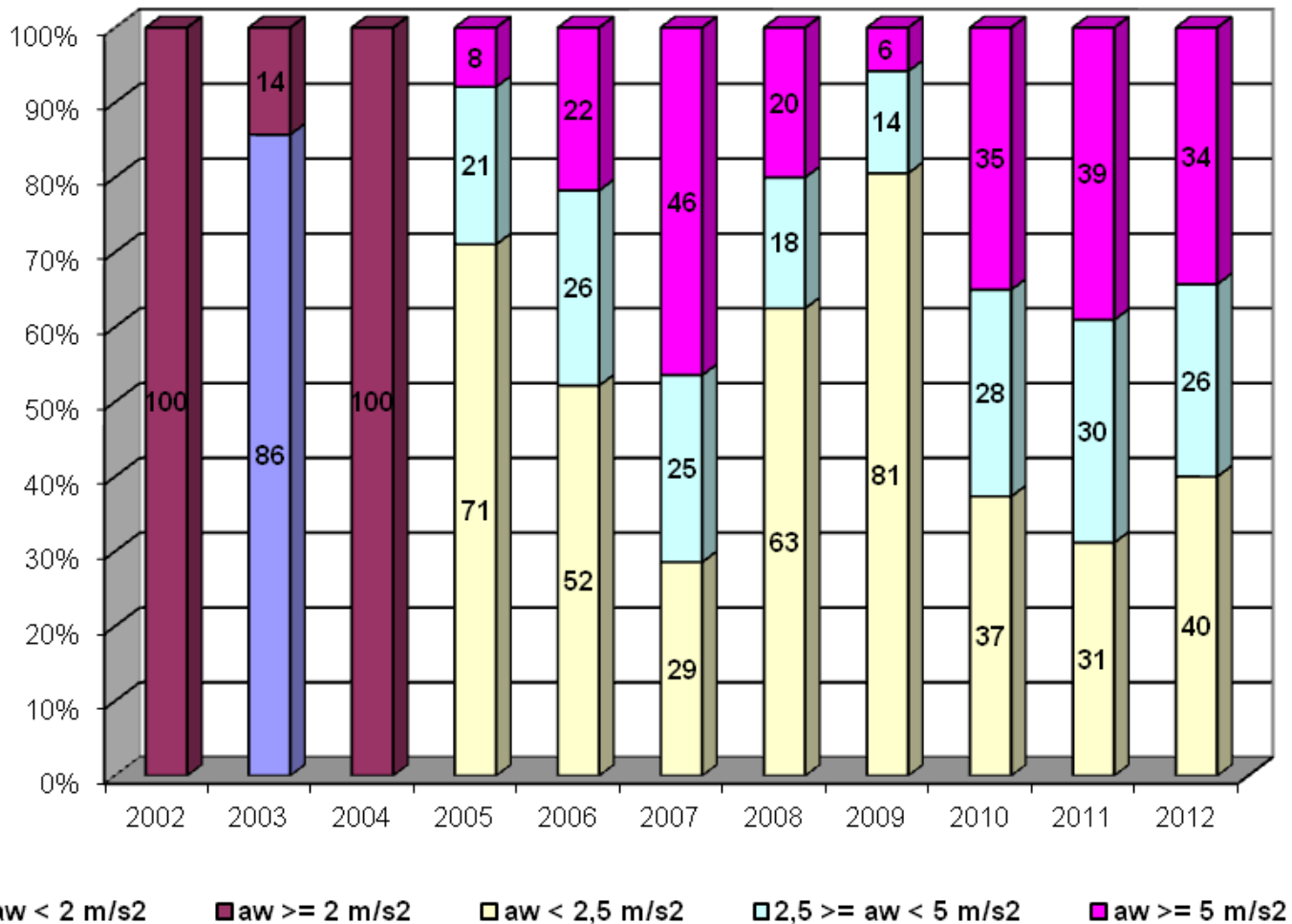
# Nodarbināto aptauja: Cik lielā mērā Jūs esat pakļauts vibrācijai, kuru rada rokas instrumenti, mašīnas utt. ?

## Plaukstu-rokas vibrācija

%



# Plaukostas – rokas vibrācijas ekspozīcijas līmeņi procentuāli no 2002.gada līdz 2012.gadam.

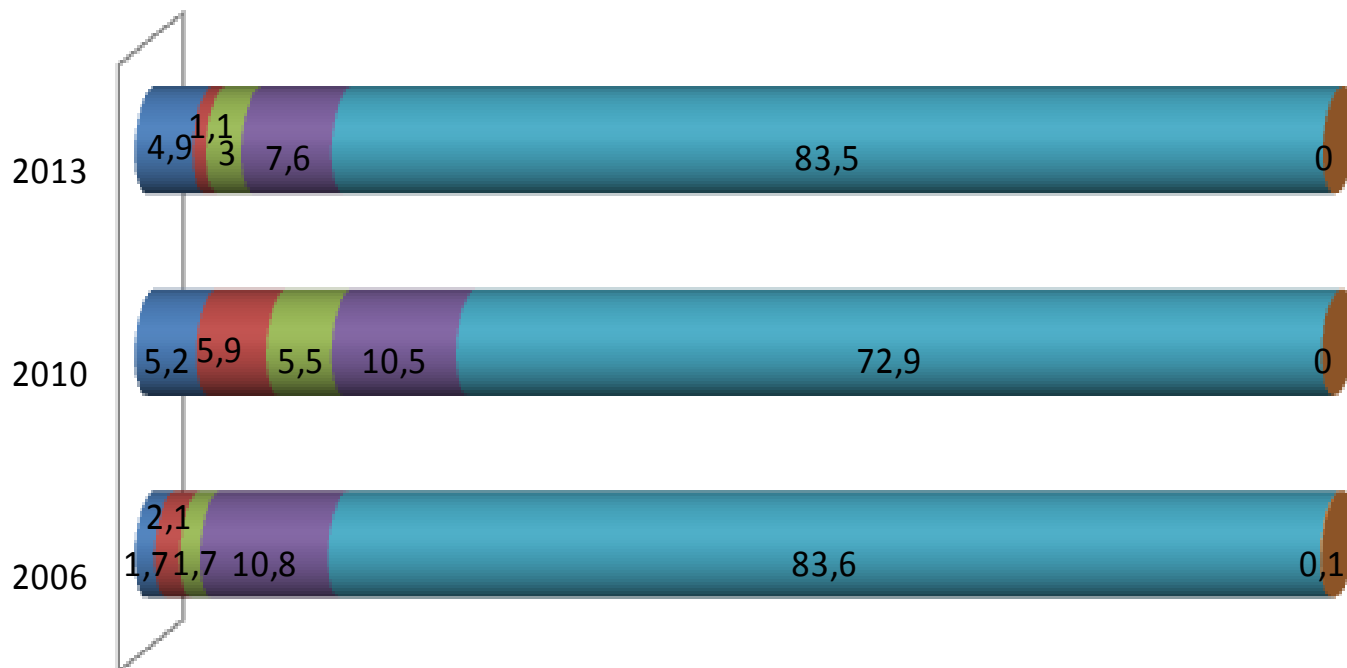


# Darba devēju aptauja: cik daudzi no Jūsu uzņēmumā (iestādē) nodarbinātajiem ir pakļauti vibrācijai, kuru rada transporta līdzekļi?

## Visa ķermeņa vibrācija

%

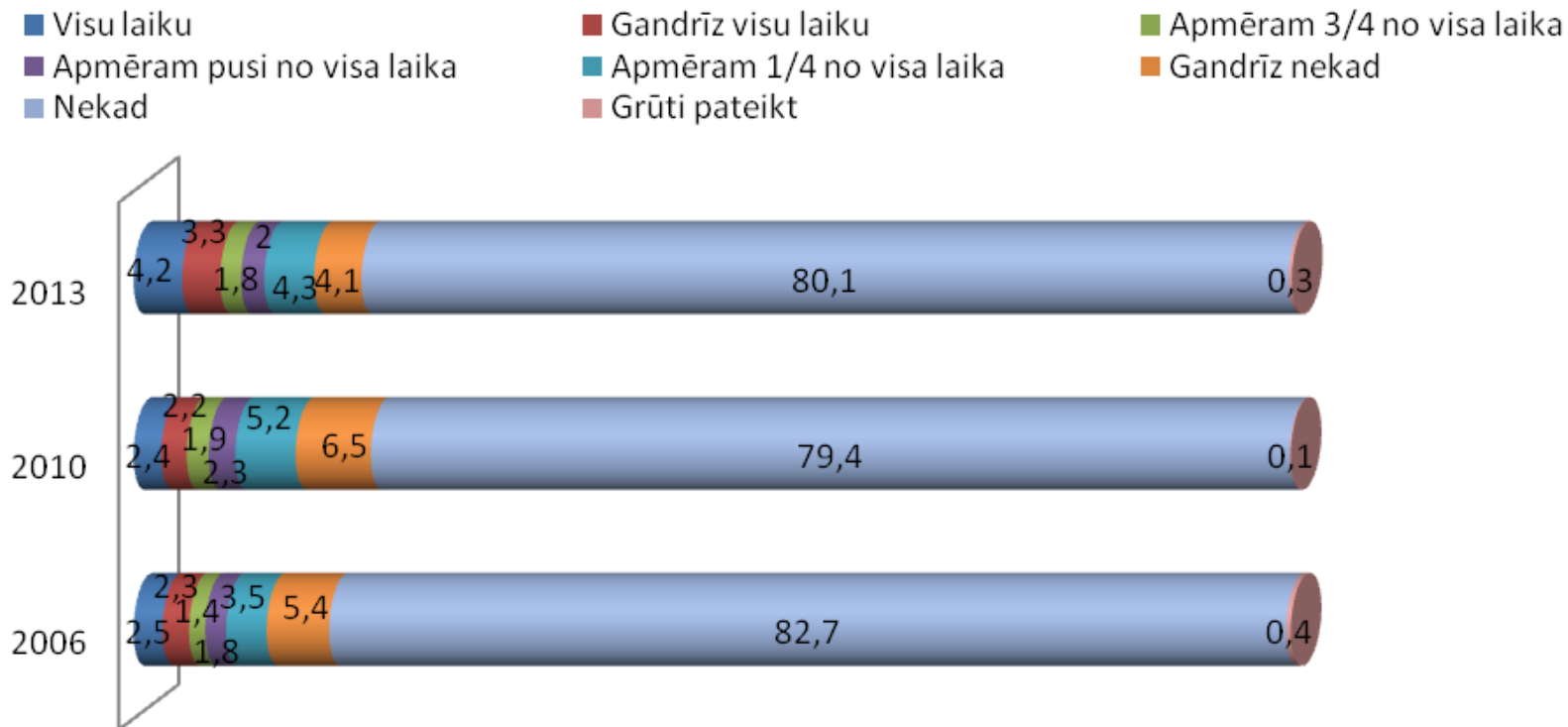
- Visi darbinieki
- Mazāk par pusi darbinieku (<50%)
- Vairāk par pusi darbinieku (>50%)
- Neviens
- Aptuveni puse darbinieku (~50%)
- Grūti pateikt



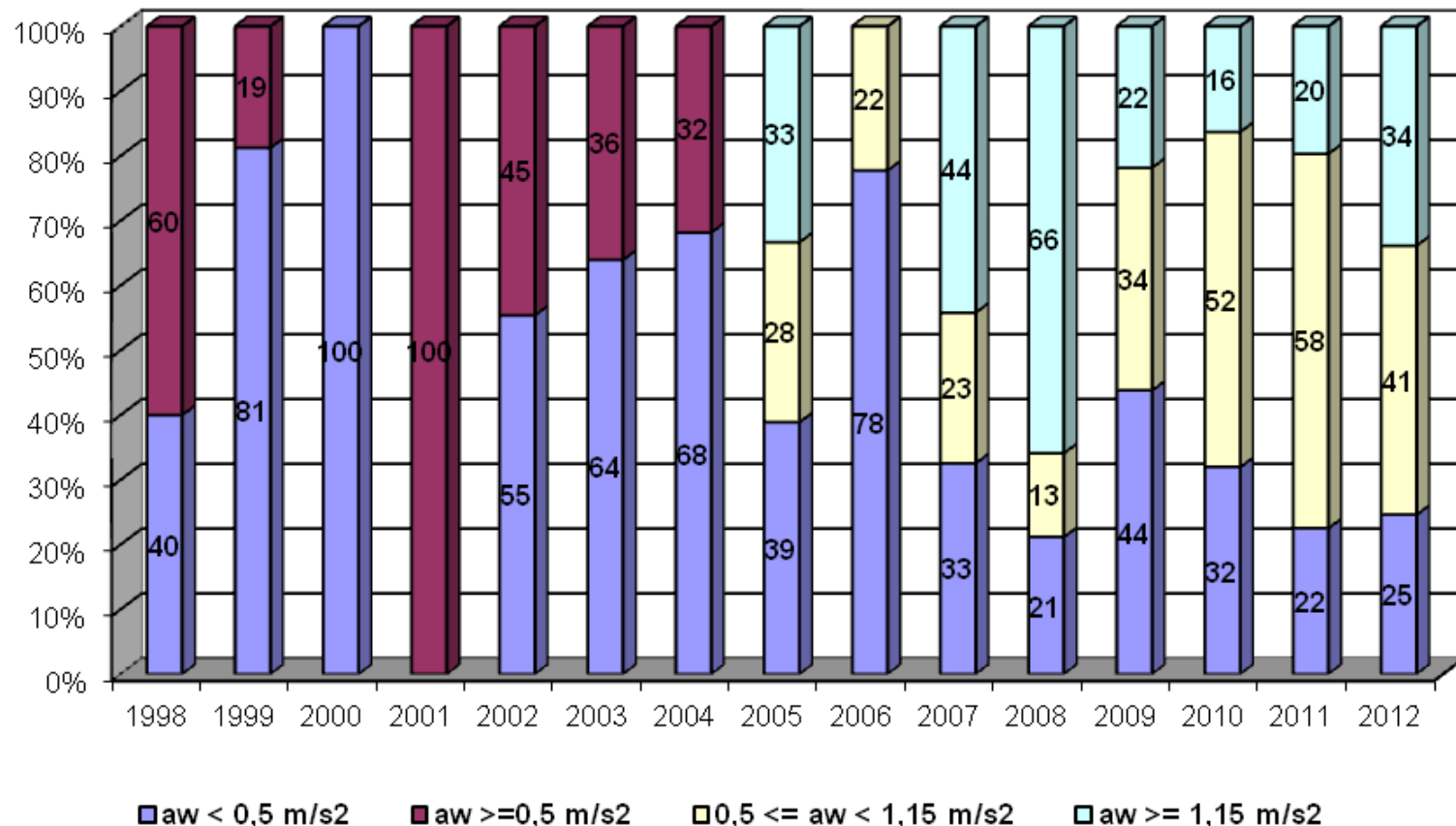
# Nodarbināto aptauja: Cik lielā mērā Jūs esat pakļauts vibrācijai, kuru rada transporta līdzekļi utt.

## Visa ķermeņa vibrācija

%



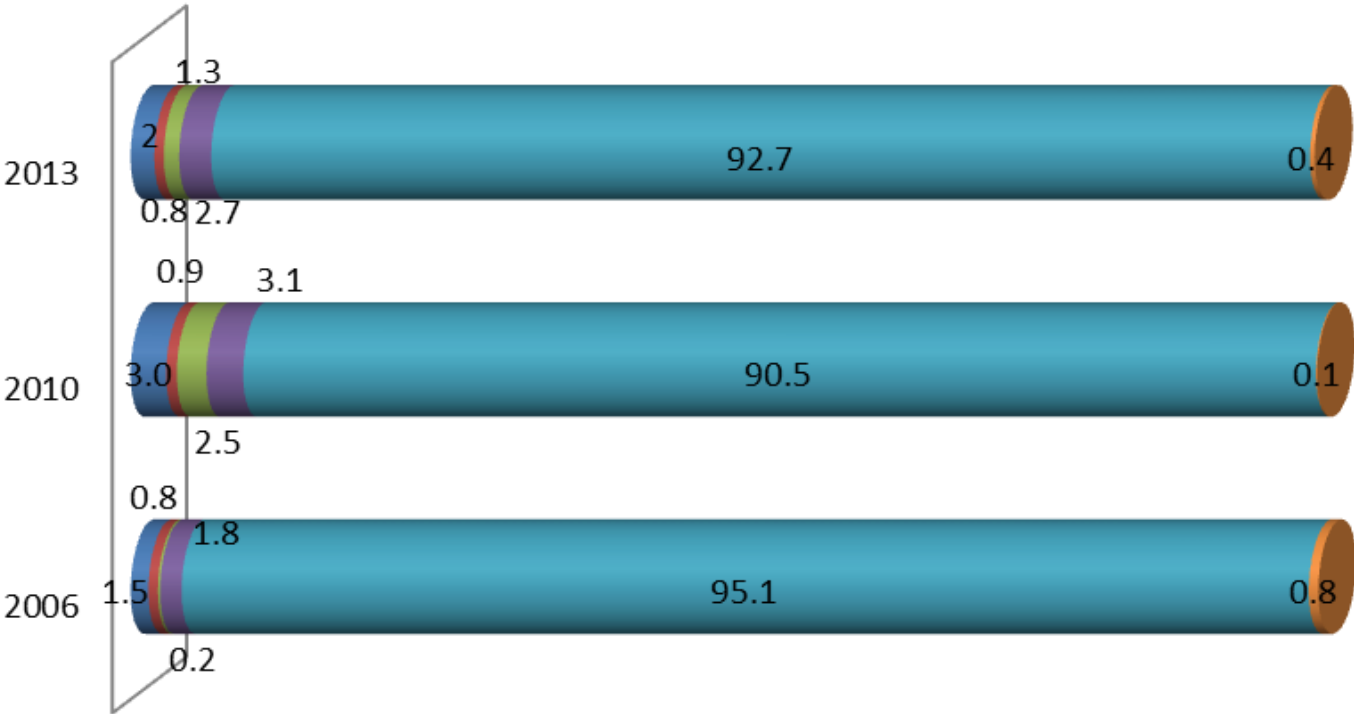
# Visa ķermeņa vibrācijas ekspozīcijas līmeņi procentuāli no 1998.gada līdz 2012.gadam.



# Darba devēju aptauja: cik daudzi no Jūsu uzņēmumā (iestādē) nodarbinātajiem ir pakļauti augstai temperatūrai, kuras dēļ nodarbinātie svīst pat tad, kad nestrādā?

## Augsta temperatūra, kuras dēļ darbinieki svīst

- Visi darbinieki
- Vairāk par pusi darbinieku (>50%)
- Aptuveni puse darbinieku (~50%)
- Mazāk par pusi darbinieku (<50%)
- Neviena
- Grūti pateikt

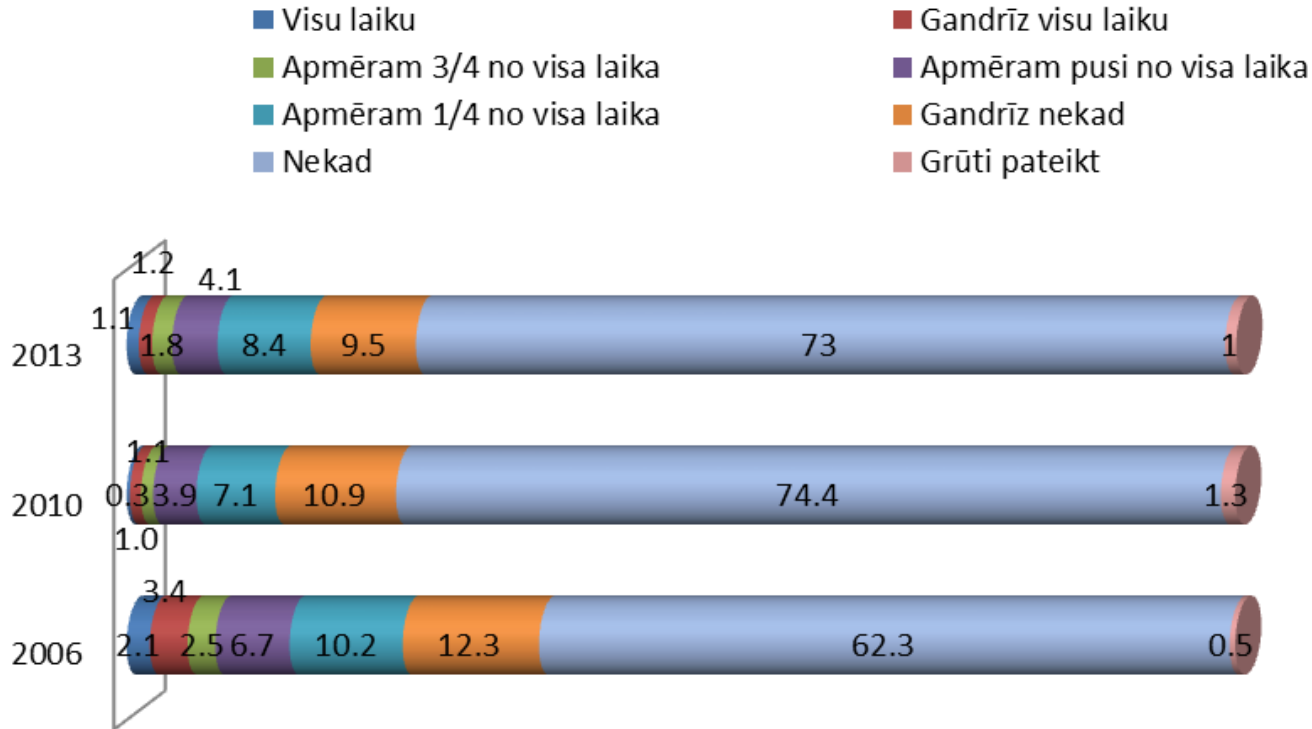




# Nodarbināto aptauja: Cik lielā mērā Jūs esat pakļauts tik augstai temperatūrai, kuras dēļ nākas svīst pat tad, kad nestrādājat?

## Augsta temperatūra

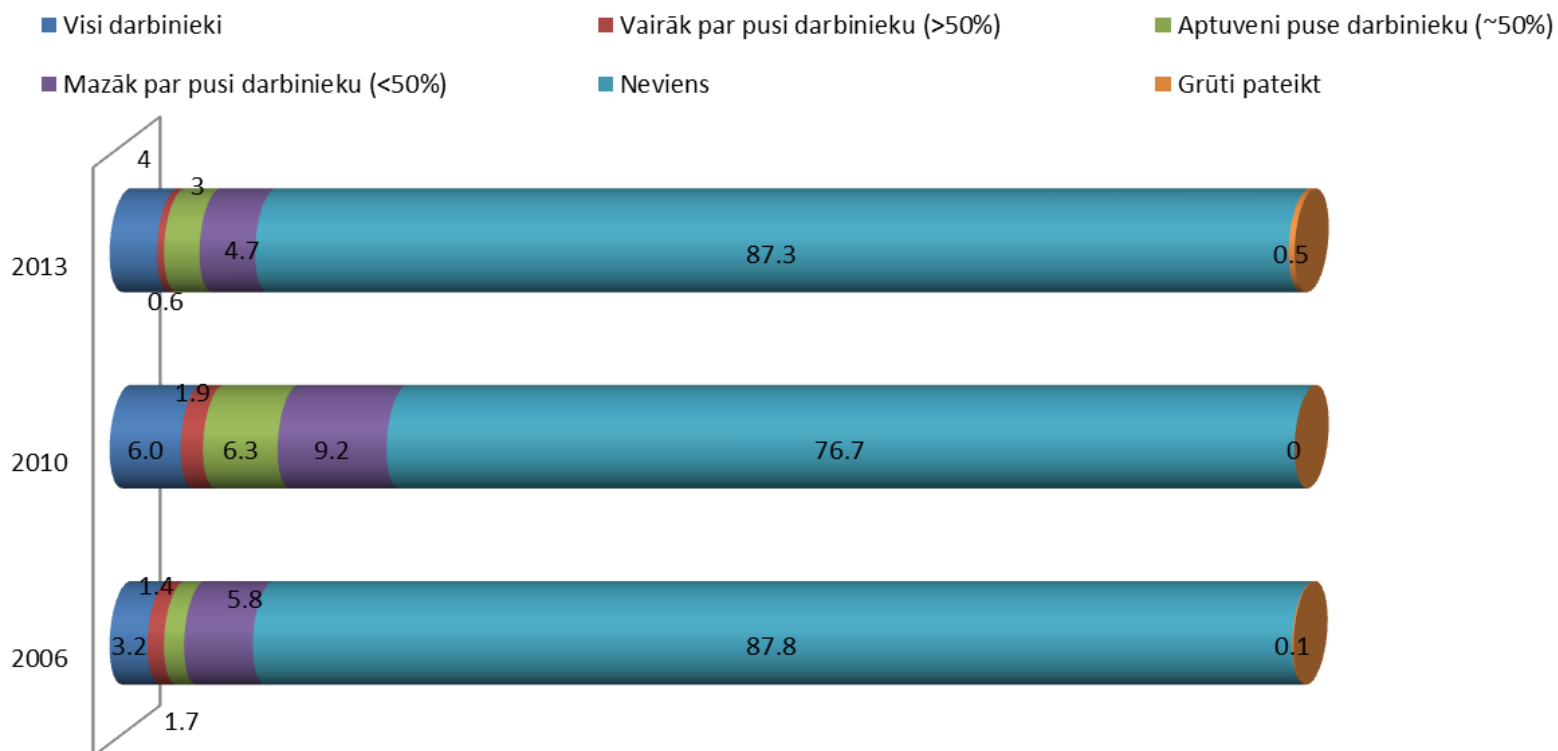
%



# Darba devēju aptauja: Sakiet, lūdzu, cik daudzi no Jūsu uzņēmumā (iestādē) nodarbinātajiem ir pakļauti zemai temperatūrai strādājot telpās

## Zema temperatūra telpā

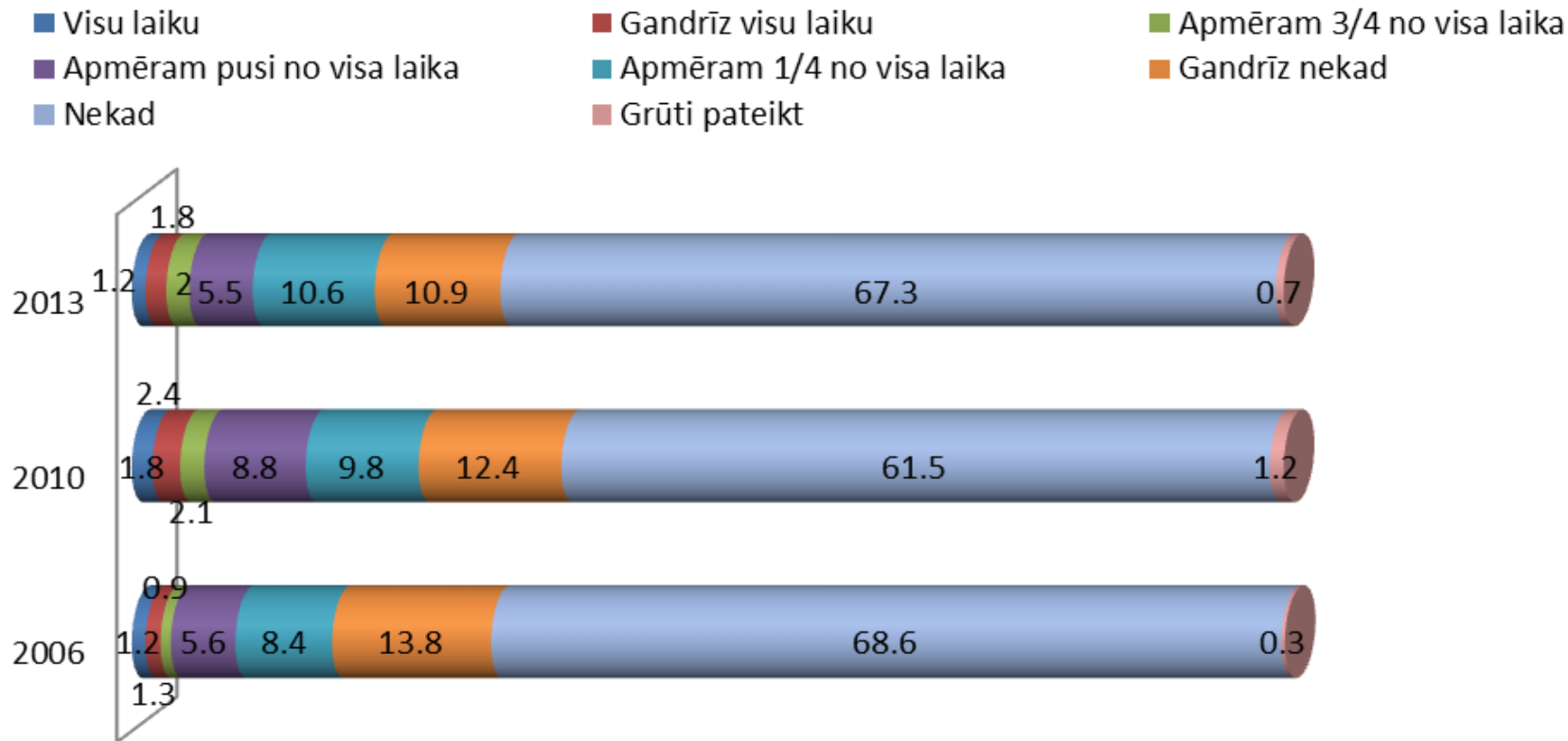
%



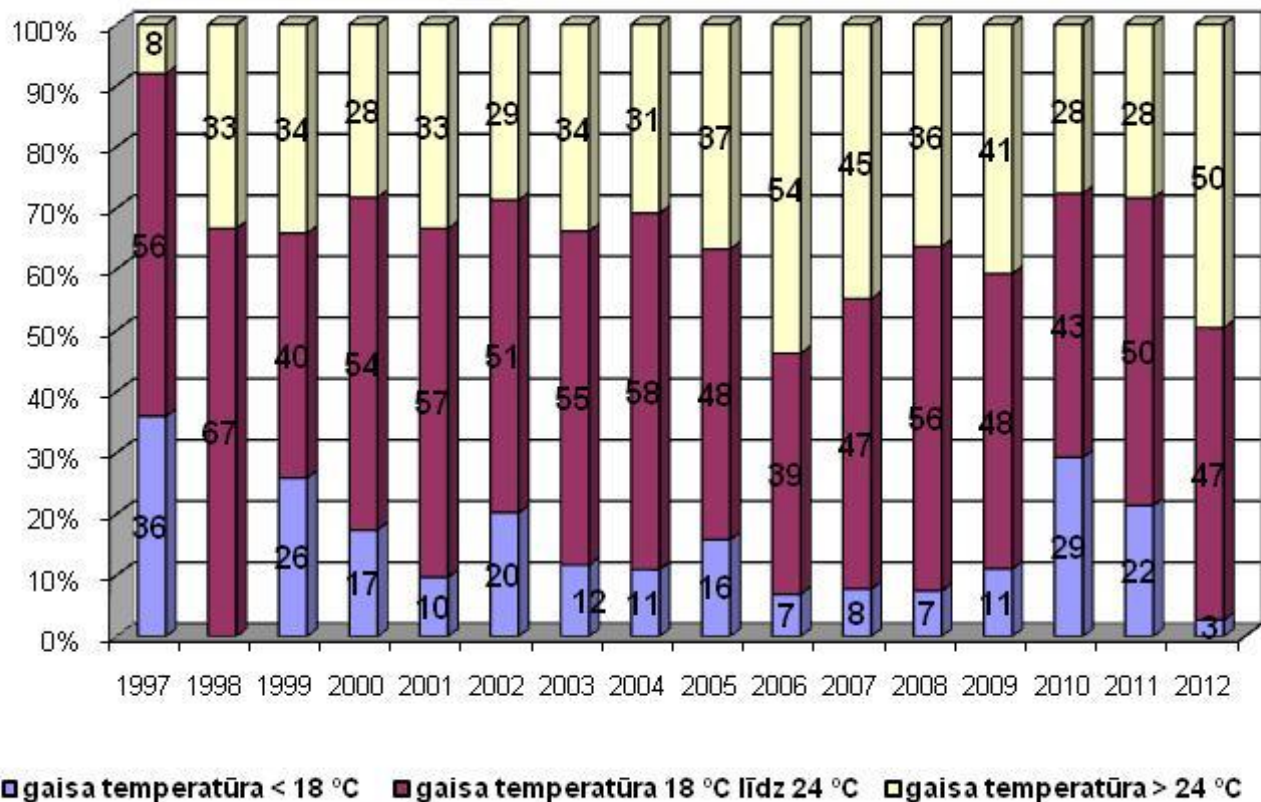
# Nodarbināto aptauja: Cik lielā mērā Jūs esat pakļauts zemai temperatūrai telpās

## Zema temperatūra telpās

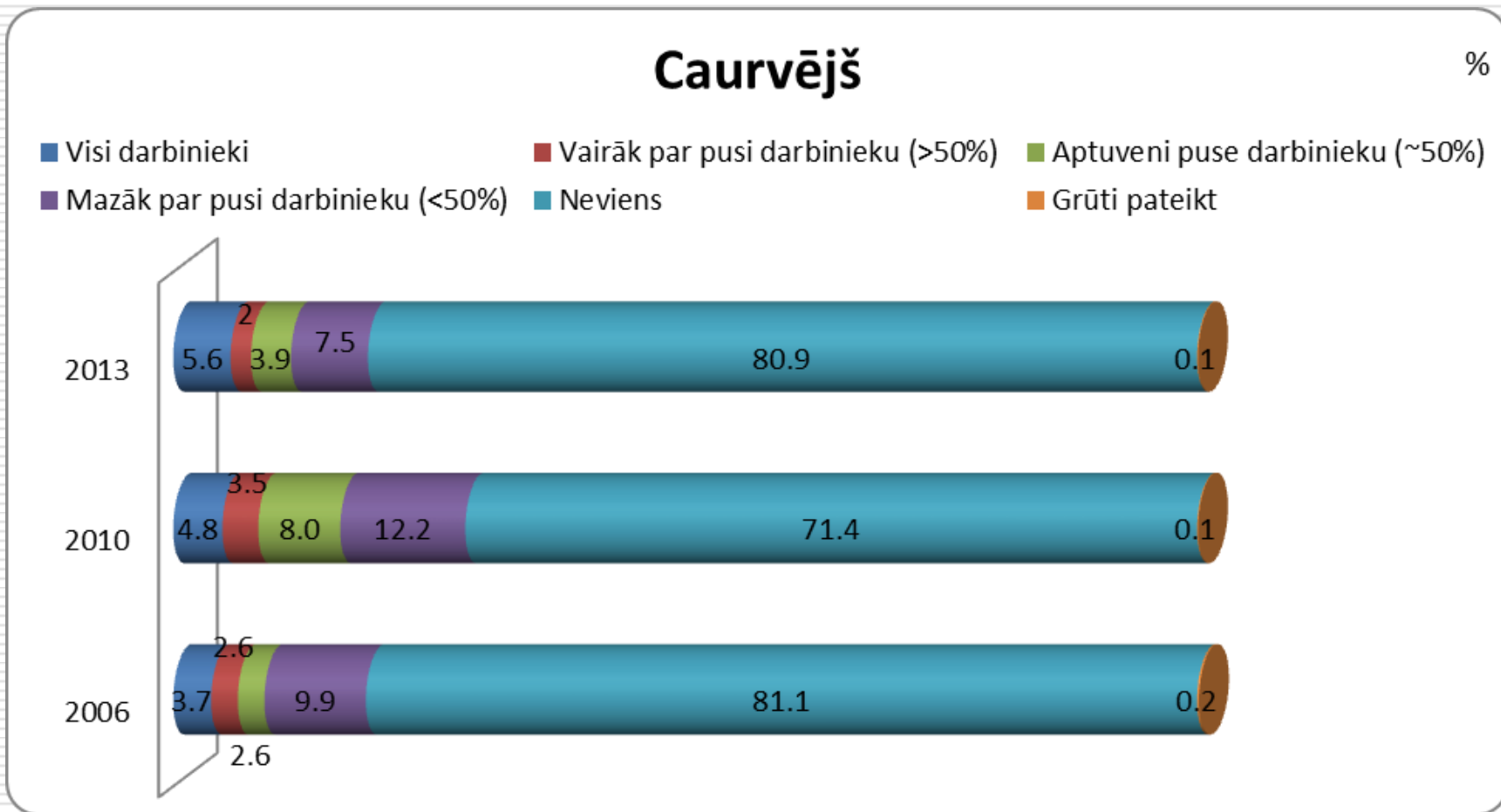
%



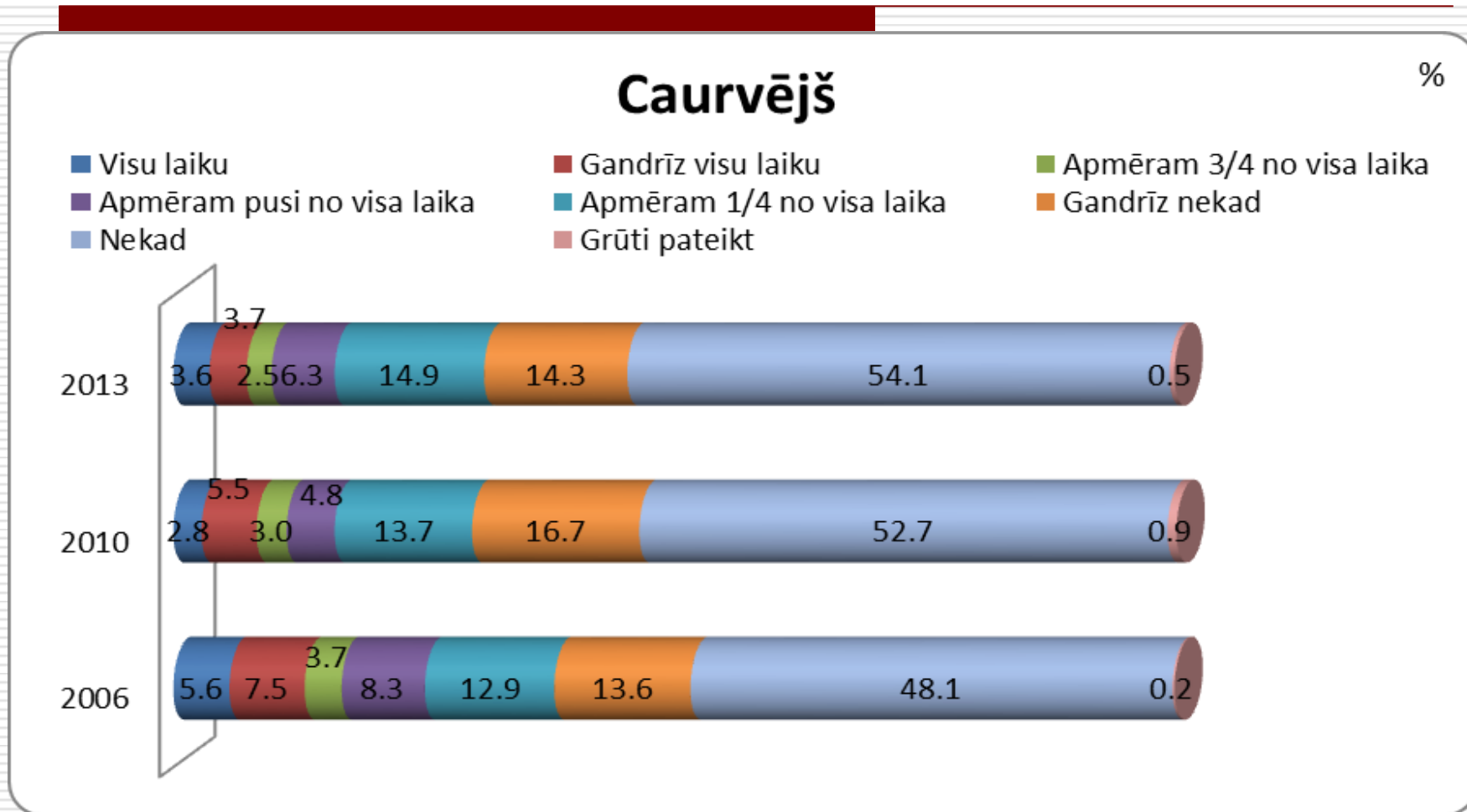
# Darba vides temperatūras mērījumu rezultātu sadalījums (%)



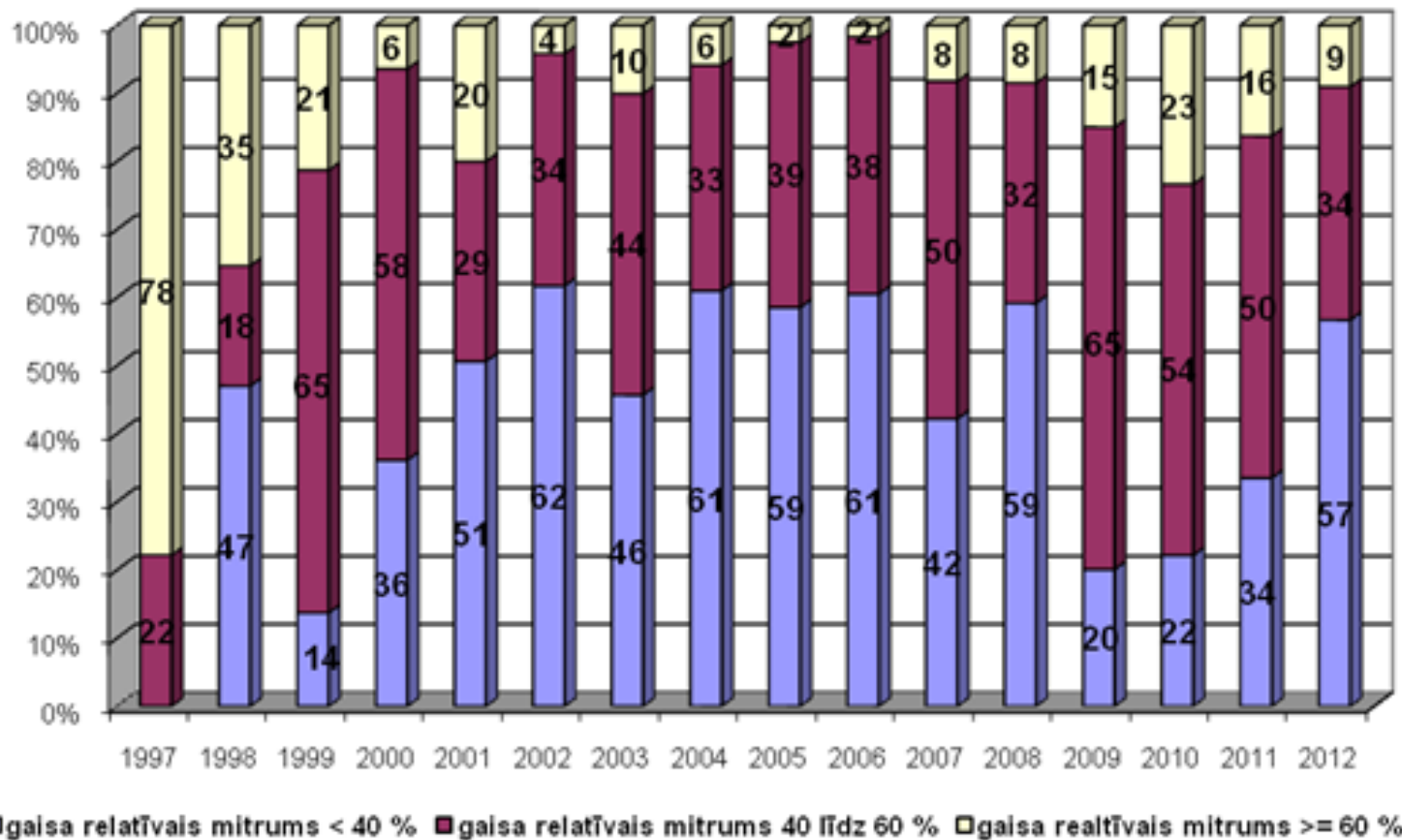
# Darba devēju aptauja: Sakiet, lūdzu, cik daudzi no Jūsu uzņēmumā (iestādē) nodarbinātajiem ir pakļauti caurvējam?



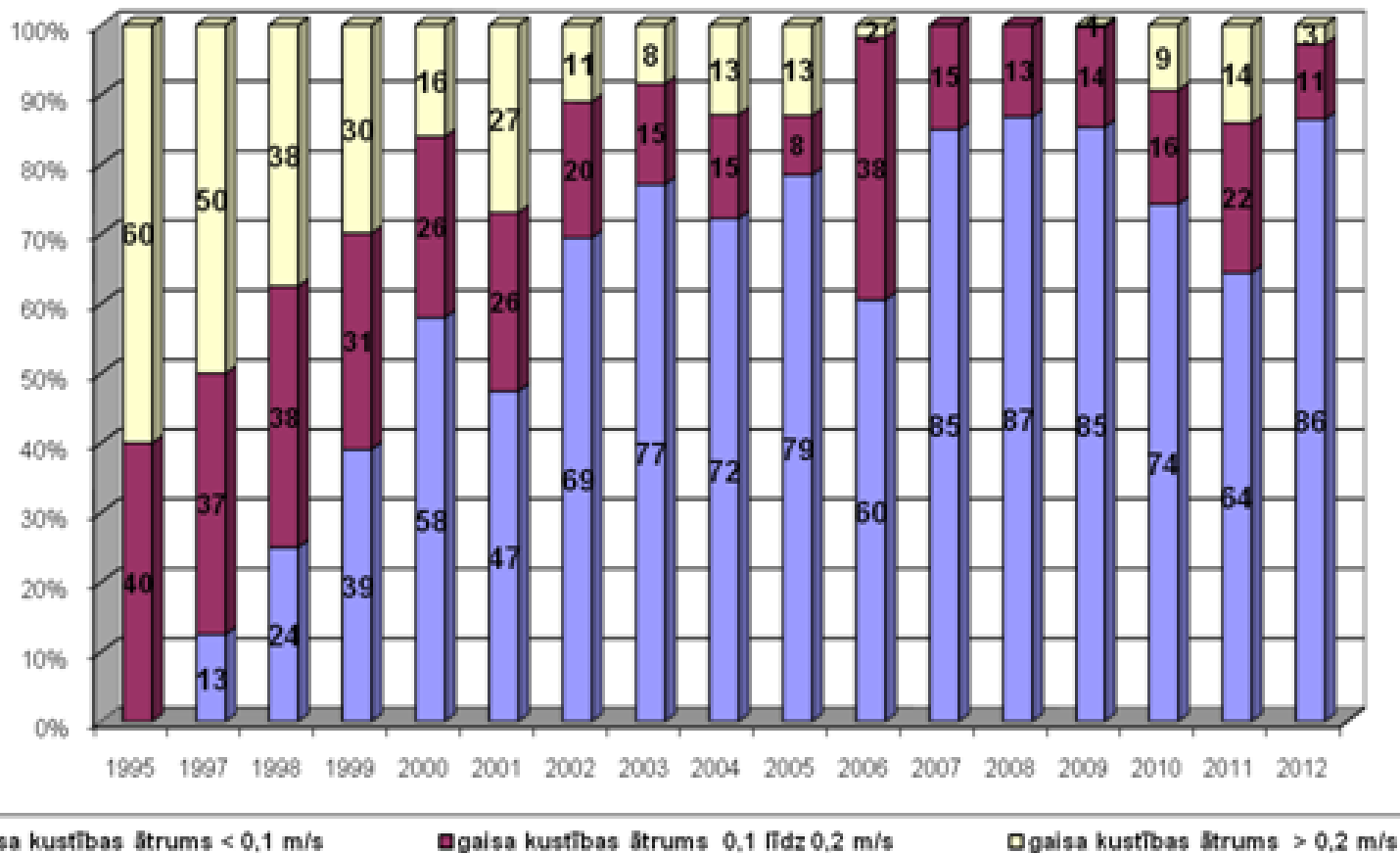
# Nodarbināto aptauja: Cik lielā mērā Jūs esat pakļauts caurvējam



# Gaisa relatīvais mitrums procentuāli pa gadiem no 1997.gada līdz 2012. gadam.



# Gaisa kustības ātrums procentuāli pa gadiem no 1995.gada līdz 2012. gadam.

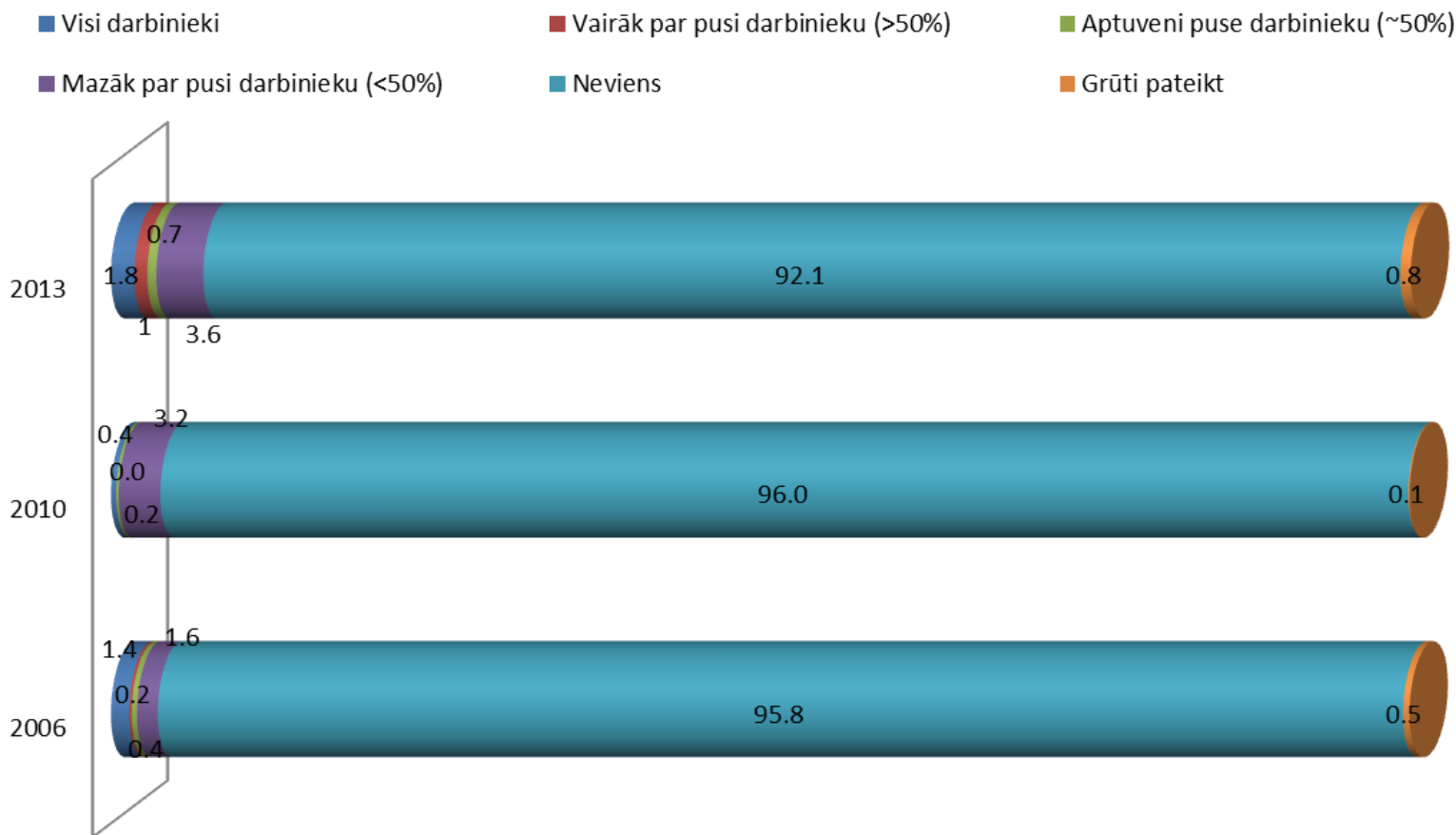




# Darba devēju aptauja: Sakiet, lūdzu, cik daudzi no Jūsu uzņēmumā (iestādē) nodarbinātajiem ir pakļauti nejonzējošā starojuma

## Nejonizējošs starojums

%

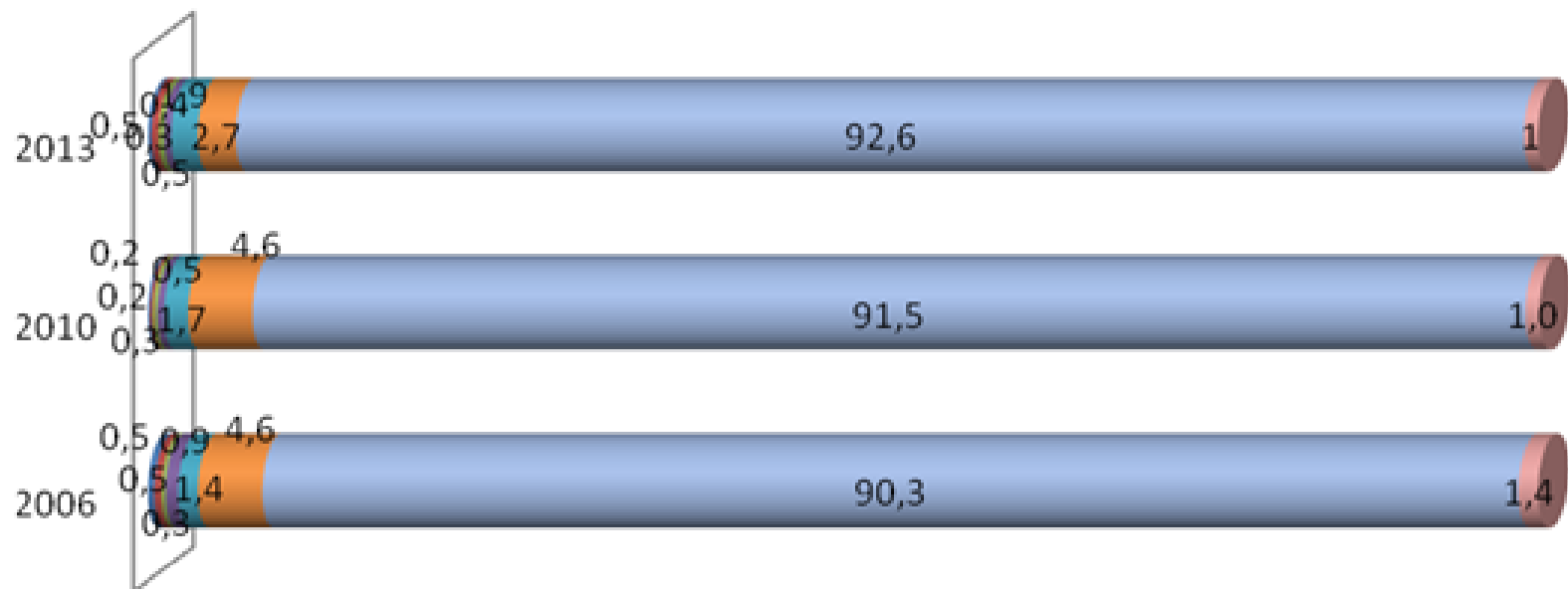


# Nodarbināto aptauja: Cik lielā mērā Jūs esat pakļauts nejonizējošā starojuma (ultravioletā, lāzera, infrasarkanā u.c.) iedarbībai?

## Nejonizējošais starojums

%

- Visu laiku
- Apmēram pusi no visa laika
- Nekad
- Gandrīz visu laiku
- Apmēram 1/4 no visa laika
- Grūti pateikt
- Apmēram 3/4 no visa laika
- Gandrīz nekad

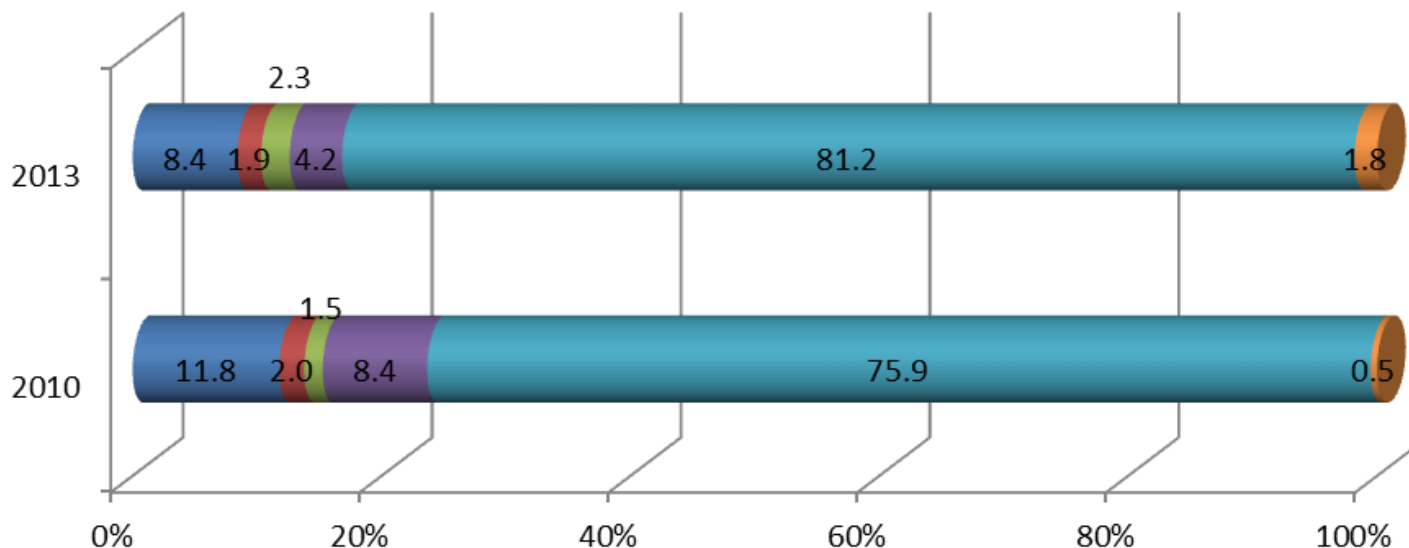


# Darba devēju aptauja: Sakiet, lūdzu, cik daudzi no Jūsu uzņēmumā (iestādē) nodarbinātajiem ir pakļauti elektromagnētiskā lauka starojuma iedarbībai

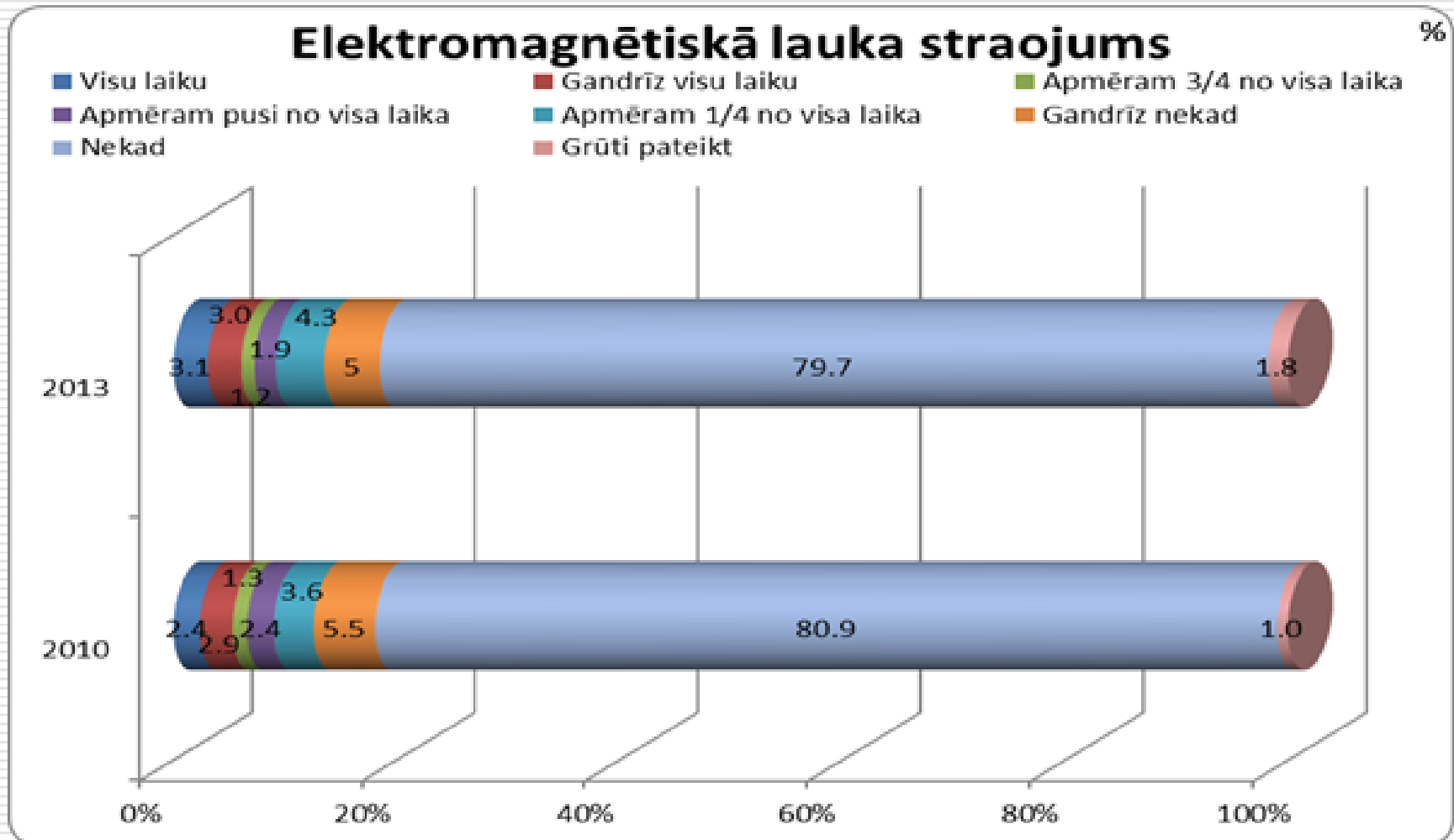
## Elektromagnētiskā lauka starojums

%

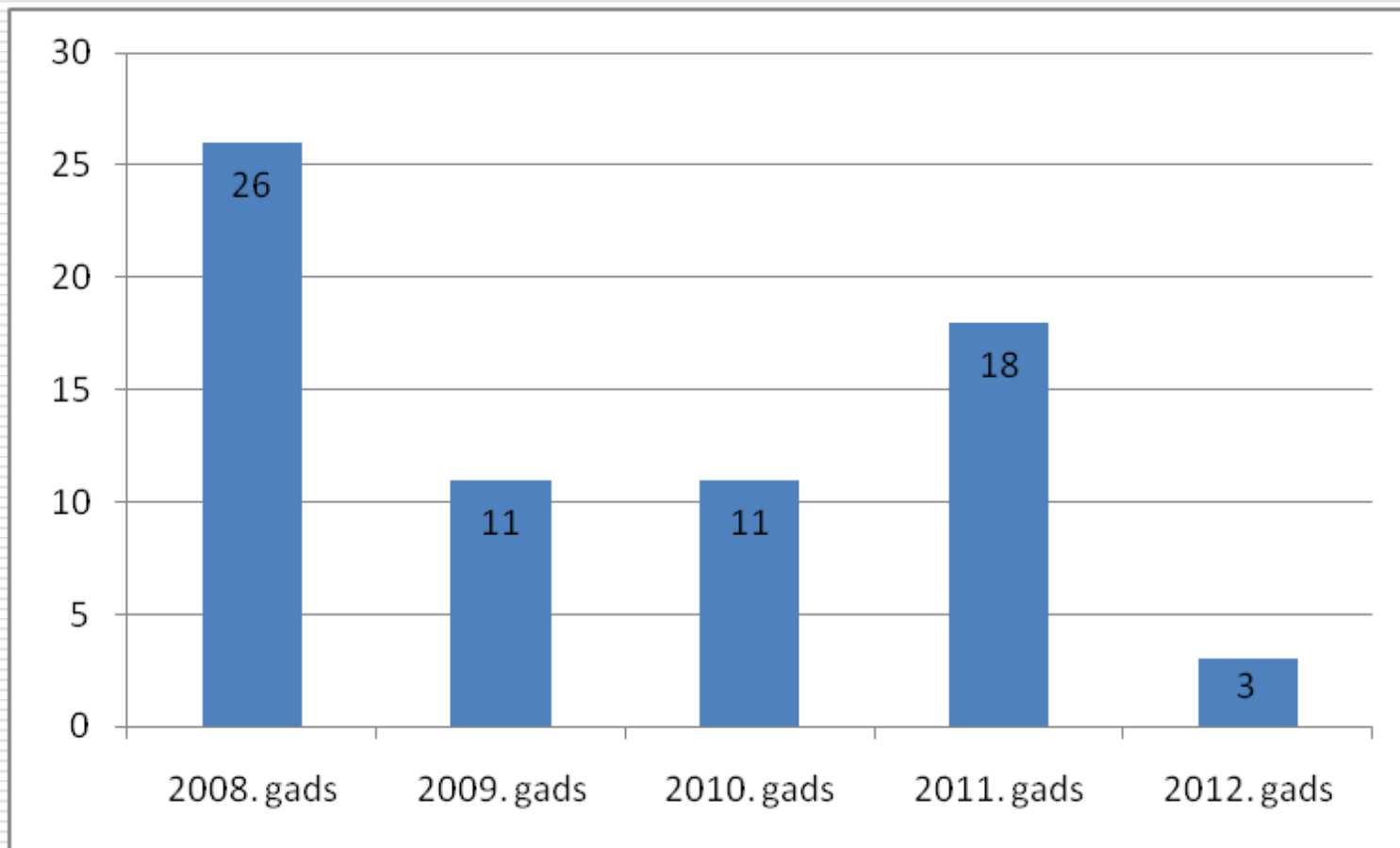
- Visi darbinieki
- Aptuveni puse darbinieku (~50%)
- Neviens
- Vairāk par pusi darbinieku (>50%)
- Mazāk par pusi darbinieku (<50%)
- Grūti pateikt



# Nodarbināto aptauja: Cik lielā mērā Jūs esat pakļauts elektromagnētiskā lauka starojuma iedarbībai?



# Elektromagnētiskā lauka mērījumu skaits 2008. un 2012.gadā.



## Pārāk liels, spilgts apgaismojums

---

- 2,7% darba devēji ir atbildējuši, ka uzņēmuma darbinieku darba vidē ir pārāk liels, spilgts apgaismojums.
- 10,0% nodarbināto ir minējuši, ka darba vidē ir pārāk liels, spilgts apgaismojums.



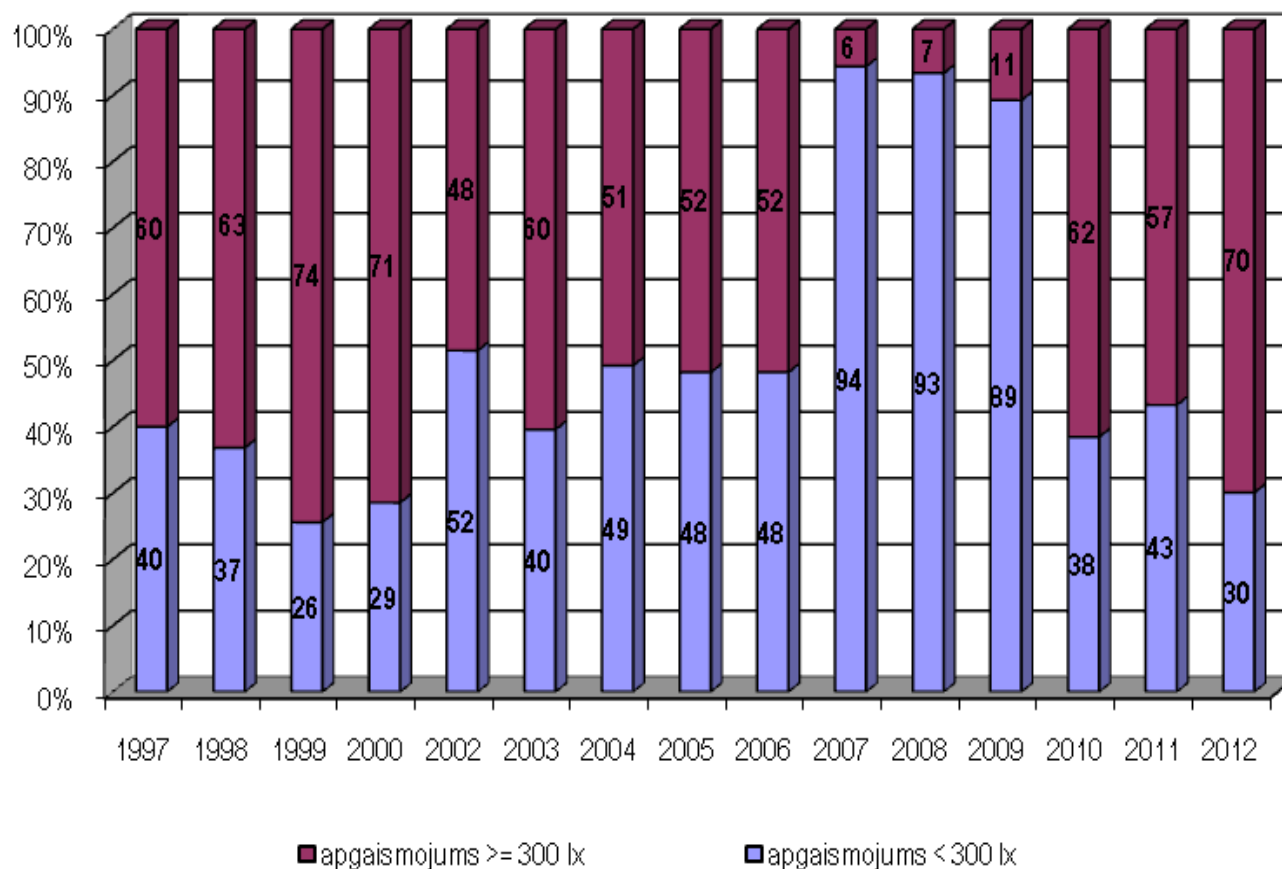
## Nepietiekams (pārāk mazs, nevienmērīgi sadalīts) apgaismojums

---

- 12,0% darba devēji ir atbildējuši, ka viņu uzņēmuma darbiniekiem darba vidē ir nepietiekams apgaismojums.
- 18,2% nodarbināto ir atbildējuši, ka viņu darba vidē ir nepietiekams apgaismojums.



# Apgaismojuma līmenis procentuāli no 1997.gada līdz 2012.gadam.





---

# **PALDIES PAR UZMANĪBU!**

