

**Profesionālās pilnveides seminārs
"Izmeklējam gandrīz notikušos nelaimes gadījumus
– kā to darīt?"**

Ievads un semināra atklāšana Kā pamanīt gandrīz notikušus nelaimes gadījumus?

Ivars Vanadziņš, Dr.med.,
Darba drošības un vides veselības institūts,
Rīgas Stradiņa universitāte
Rīga, 27.05.2014.

Levads un semināra mērķis

- Viens no VSAA “Darba aizsardzības preventīvo pasākumu plāna 2014.gadam” semināriem
- 2014.Gadā – turpinās iesāktais un jaunas aktivitātes
 - » pamatā vairāk vērstas uz reģioniem
 - » Darba aizsardzības vecākajiem speciālistiem – padziļināta apmācība
- Svarīgākais:
 - » Lielie semināri Rīgā: Veselība darba vietās, Elektrodrošība + Vēl 2 tēmas

Plāns 2014

■ Reģionālie semināri

- » Fizikālie darba vides riska faktori (jūnijs)
- » Ķīmiskie darba vides riska faktori (aprīlis/maijs)
- » Ergonomika/Strāda vesels (marts/aprīlis)
- » Veselības veicināšana (aprīlis-oktobris)

■ Darba aizsardzība būvniecībā

- » 3 semināri par drošu **darbu augstumā** un **tranšejās** (viens Rīgā, 2 reģionos) - rudens

Plāns 2014

■ Semināri „Izmeklējam gandrīz notikušos nelaimes gadījumus – kā to darīt?”

» Semināri visā Latvijā:

- Turpinājums 2013.gadā notikšajiem 7 semināriem
- Ventspils, Lielvārde, Madona, Jēkabpils,, Bauska, Limbaži un **Rīga – noslēgums**
- **Paldies visiem, kas piedalījās un dalījās pieredzē!**

■ Semināri par **DA Lauksaimniecībā** (Jelgava – 30.01., Cesvaine – 14.02., Skrunda – 19.02.)

Plāns 2014

■ Specifisko nozaru/tēmu semināri

- » Darba aizsardzība Skolotājiem (5 semināru sērija, rudenī)
- » Semināri dažādu nozaru ārstiem un veselības aprūpes nozares speciālistiem
- » Seminārs par darba aizsardzības ekonomisko pusi
- » Azbests

■ Citas aktivitātes

- » Atsevišķu nozaru un tēmu informatīvie materiāli (metālapstrāde, azbests u.c.)

Plāns 2014

■ Citas aktivitātes

- » Atbalsts DA filmu latviskošanai – arī šogad
- » Atbalsts filmu uzņemšanai:
 - Arī šogad 3 filmas (konkurss – jūnijā)
- » **Informatīva kampaņa par veselību darba vietā**

Kampaņa – STRĀDĀ VESELS

■ Informatīva kampaņa par veselību darba vietā – STRĀDĀ VESELS

- Atklāšana 13.02.
- Jauna mājas lapa Darba aizsardzībai
–www.stradavesels.lv
- Virkne informatīvu aktivitāšu



STRADA VESĒLS
www.stradavesels.lv



VALSTS VESĒLĪBAS UN
DROŠĪBAS INSPEKCIJA
PILSĒTAS



RĪGAS STRADIŅA
UNIVERSITĀTE



VALSTS DARBA
INSPEKCIJA



VALSTS DARBA
INSPEKCIJA



VSA



STRADA VESĒLS
www.stradavesels.lv



VALSTS VESĒLĪBAS UN
DROŠĪBAS INSPEKCIJA
PILSĒTAS



RĪGAS STRADIŅA
UNIVERSITĀTE



VALSTS DARBA
INSPEKCIJA



VALSTS DARBA
INSPEKCIJA



VSA



STRADA VESĒLS
www.stradavesels.lv



VALSTS VESĒLĪBAS UN
DROŠĪBAS INSPEKCIJA
PILSĒTAS



RĪGAS STRADIŅA
UNIVERSITĀTE



VALSTS DARBA
INSPEKCIJA



VALSTS DARBA
INSPEKCIJA



VSA

■ Plakāti

- » 10 lielākajās pilsētās (>200 plakāti visā Latvijā)
- » A3 formātā

■ Video sižeti (īsie televīzijā, garie – VDI youtube kanālā)

» [Anitas stāsts par arodslimību](#)

» [Innas stāsts par nelaimes gadījumu darbā](#)

» [Darba devēja Mikus stāsts par DA uzņēmumā](#)

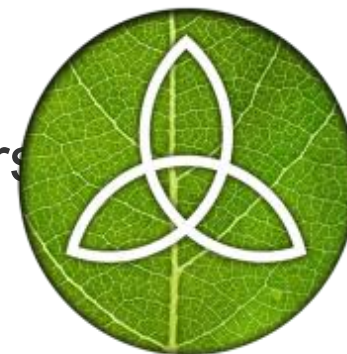
■ Jauns dizains

■ Jauns saturs

■ 2 jauni rīki:

» Nelaimes gadījumu izmaksu kalkulators

» Spēle «Atpazīsti bīstamību»





Q 3. Izmaksas nelaimes gadījuma brīdī

Neatliekamās medicīniskās palīdzības izmaksas, tai skaitā, izlietotie pirmās palīdzības līdzekļi u.c. (€)

Cietušā transportēšanas izmaksas (km)

Darba vietas sakārtošana. jāskaita visu iesaistīto darbinieku stundas kopā (t.sk. tā cilvēka, kas veda uz slimnīcu, pēc tam uz mājām) (h)

Zaudētā produkcija (€)

Citi ar nelaimes gadījumu un tā seku likvidēšanu saistītie izdevumi (€)



Atpakaļ

Turpināt (3/6)



Darba drošības un vides veselības institūts

- NG izmaksu kalkulators
- Datu ievade ar 6 soļiem
- Tiek aprēķinātas tiešās un netiešās izmaksas
- Iespējams izdrukāt PDF

Atpazīsti bīstamību!

Atrodi attēlā bīstamu situāciju vai risku un uzklikšķini, lai ieraudzītu skaidrojumu. Attēlā redzamo bīstamo situāciju skaits ir norādīts. Ja nevari ieraudzīt visas bīstamības, nospied "Pateikt priekšā", un mēs Tev palīdzēsim!

Atrastas **3** bīstamības no **6**

Pateikt priekšā



Spēle

«Atpazīsti bīstamību» vai «Riska spēle»

- Uzklikšķinot uz bīstamības, parādās skaidrojums
- Ja nevar atrast, var palūgt, lai apsaka priekšā

Ja kādam ir bildes no uzņēmumiem, ko vēlaties pievienot spēlei, lūdzu, sūtiet

Linda.Matisane @vdi.gov.lv

Lūgums izteikt viedokli!

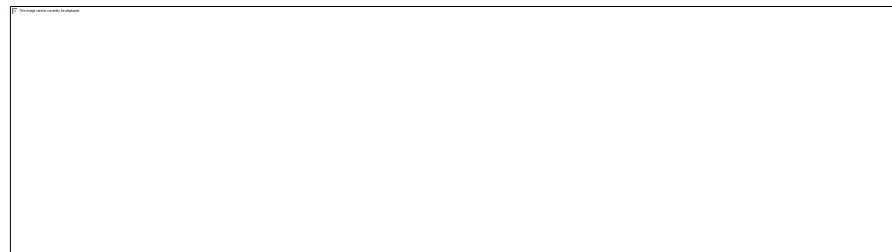
- Lūgums aizpildīt aptaujas anketu!
- Aicinām uzņēmumu speciālistus iesaistīties (atcerieties, papildus stundas!)
- Ja ir kādi visiem aktuāli paziņojumi – lūgums pieteikties, lai varētu to noorganizēt semināra noslēgumā
- Lūgums interesentus pierakstīties **«Darba aizsardzības ziņu»** saņemšanai!

Semināra mērķis?

- Atgādināt par nelaimes gadījumiem kā tādiem un situāciju Latvijā un ES
- Atgādināt par «gandrīz notikušajiem nelaimes gadījumiem» kā «notikušo» nelaimes gadījumu vēstnešiem
- Pārrunāt iespējas šos GNNG pamanīt un ieviest kārtību to reģistrācijai un izmeklēšanai
 - » Lūgums izteikt arī savu viedokli un pieredzi!
- Iespēja satikties nozarē strādājošiem speciālistiem
- Atgādinājums par esošajiem materiāliem par NG!!!

Darba apstākļi un riski Latvijā 2012-2013

- Latvijas Darba devēju konfederācijas pasūtījums
- Veic:
 - » SIA “TNS Latvia”
 - » RSU Darba drošības un vides veselības institūts
- ar Eiropas Savienības Eiropas Sociālā fonda un Latvijas valsts finansiālu atbalstu projekta „Darba attiecību un darba drošības normatīvo aktu praktiska piemērošana nozarēs un uzņēmumos” (Nr. 1DP/1.3.1.3.2./08/IPIA/NVA/002) ietvaros
- 2012.gada decembris – 2013.gada decembris



Mērķi un uzdevumi

- **Veikt darba tiesisko attiecību un darba aizsardzības analīzi no sekojošiem aspektiem:**
 - » Informētība
 - » Darba vides riski atkarībā no uzņēmuma un nodarbināto dažādiem parametriem
 - » Apmācības līmenis
 - » Darba tiesiskās attiecības un normatīvo aktu prasību ievērošana
 - » Nodarbināto pārstāvniecību arodbiedrībās

Pētījuma saturs

■ Aptaujas

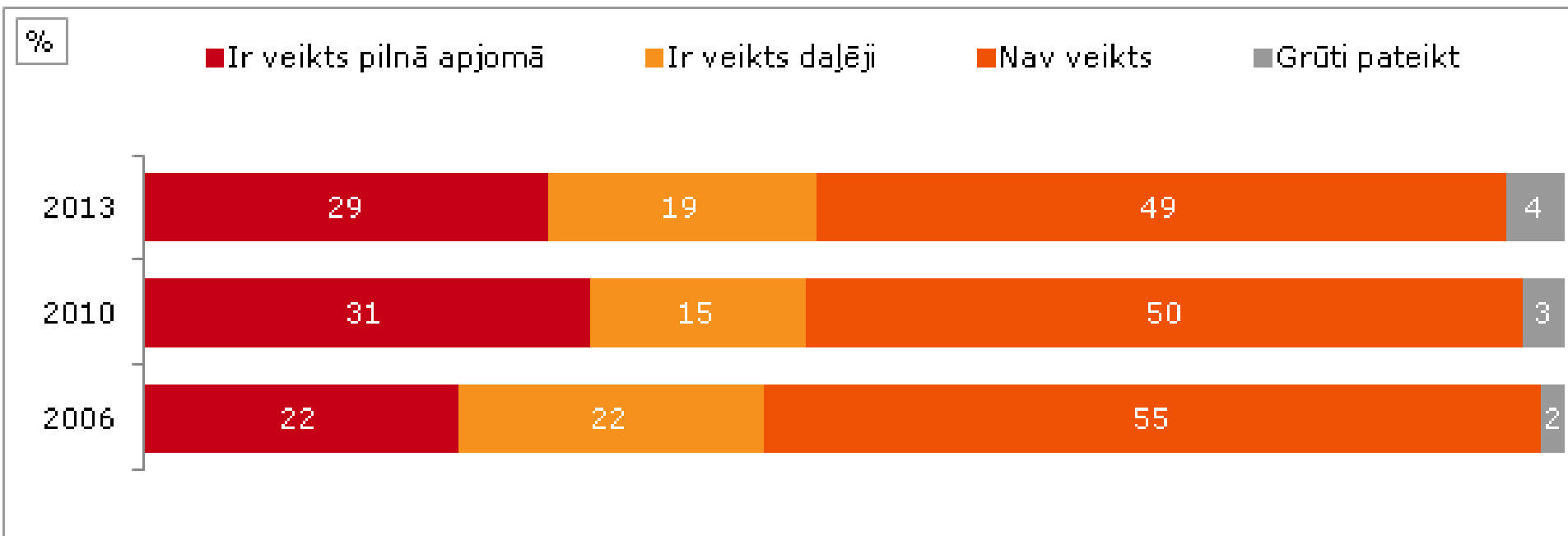
- » Darba devēji (N=1044)
- » Nodarbinātie (N=2558)
- » Latvijas iedzīvotāji (N=1012)
- » Fokusgrupu aptauja (4 grupas – KI/KS/DAS)

■ Datu bāzu analīze

- » P.Stradiņa KUS Aroda un radiācijas medicīnas centrs
- » Valsts sociālās apdrošināšanas aģentūra
- » Valsts darba inspekcija
- » RSU DDVVI Higiēnas un arodslimību laboratorija

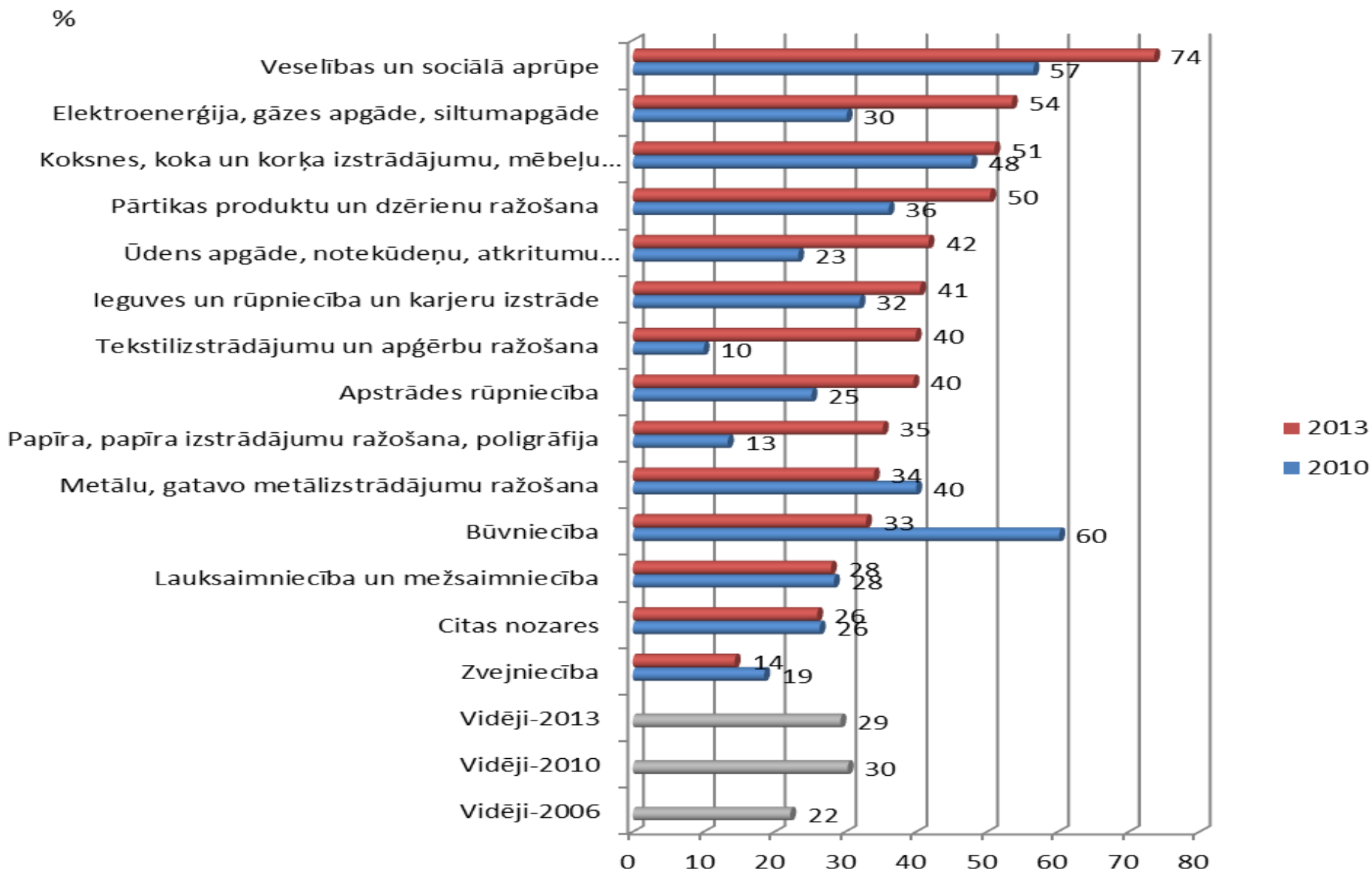
Darba devēju aptauja

**Vai Jūsu uzņēmumā (iestādē) pēdējā gada laikā ir veikts darba vides riska novērtējums?
2006 - Vai Jūsu uzņēmumā (iestādē) ir veikts darba vides riska novērtējums?**

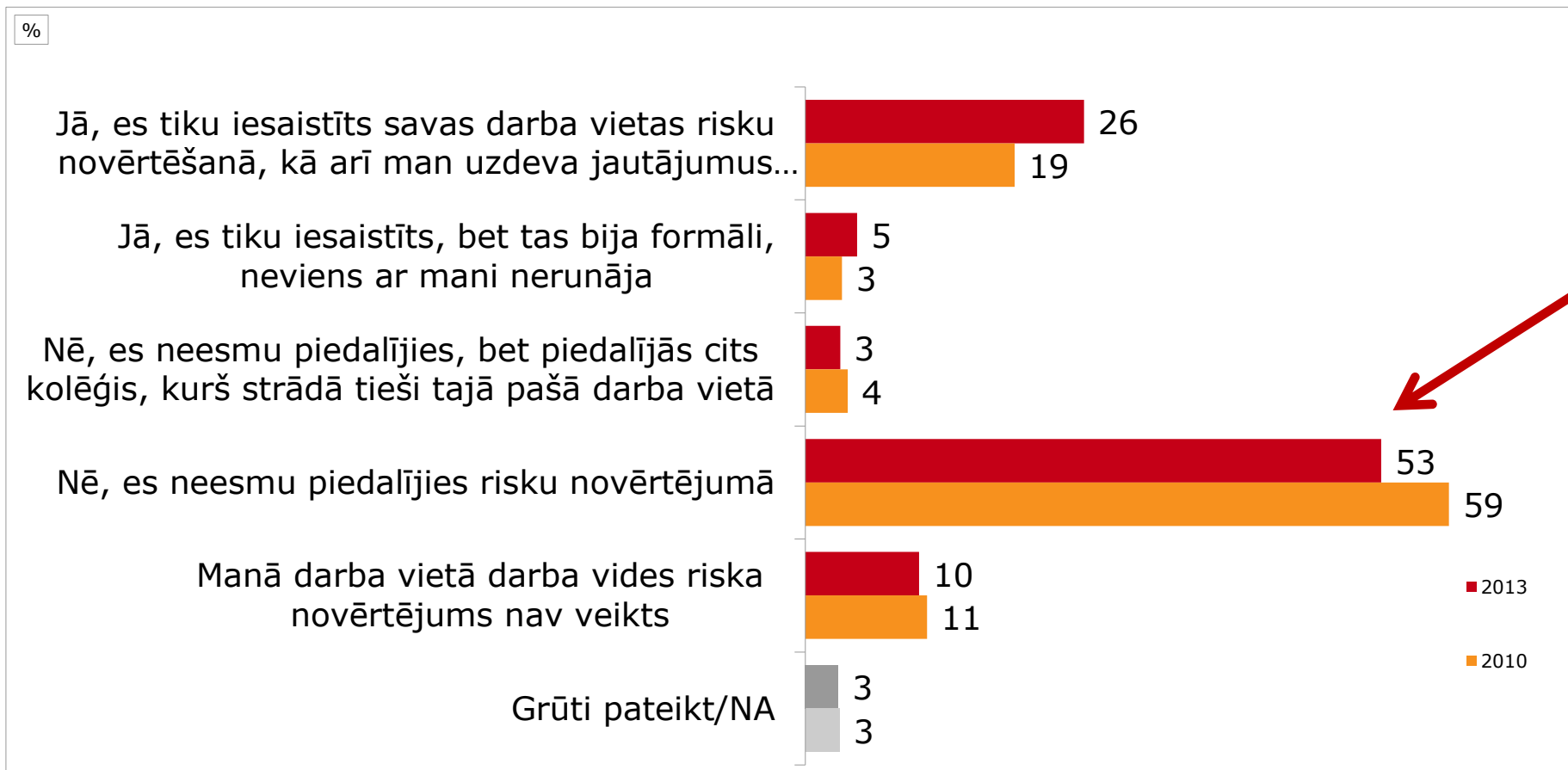


Bāze: Visi respondenti, [2006: n=1058; 2010: n=1044; 2013: n=1044]

Uzņēmumu skaits Latvijā, kuros pēdējā gada laikā ir veikts darba vides riska novērtējums un sastādīts preventīvo pasākumu plāns



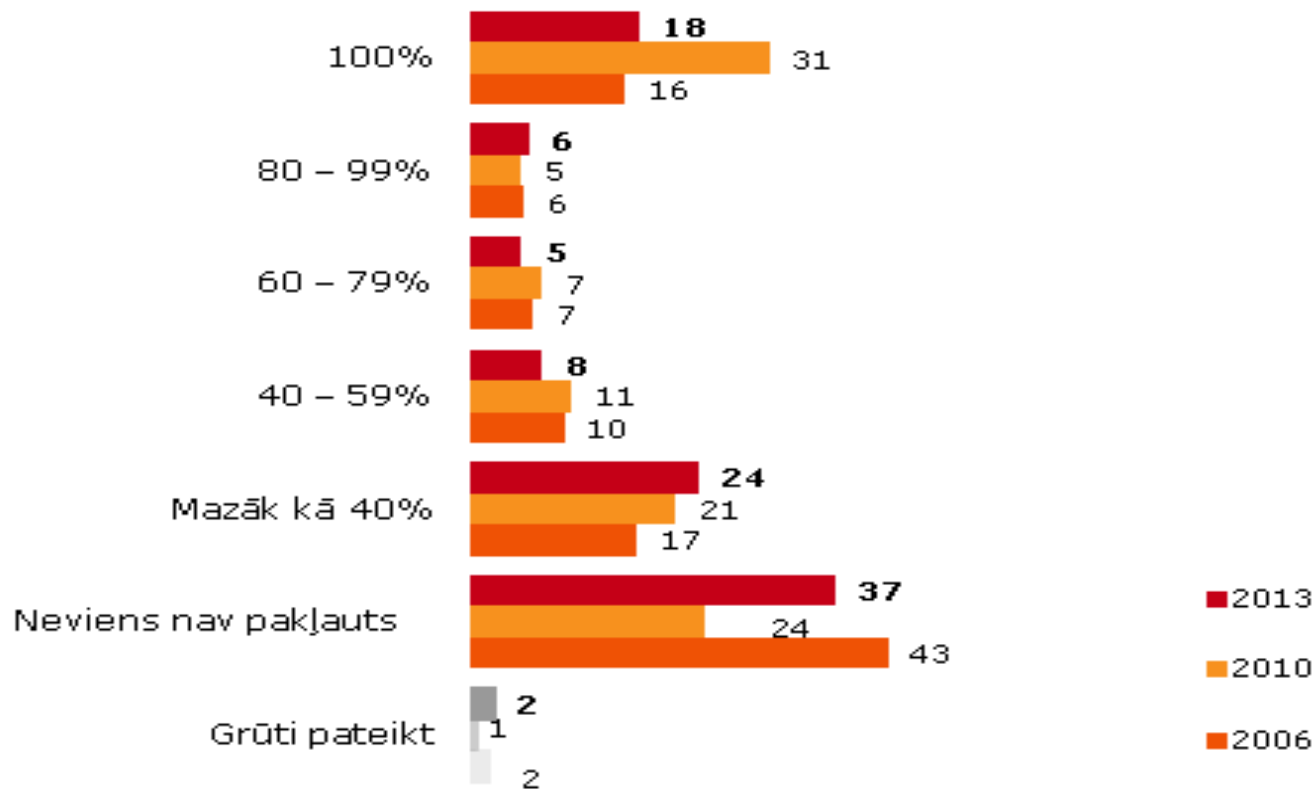
Nodarbināto piedalīšanās darba vides riska novērtējuma veikšanā



Darba devēju aptauja

Kopumā, cik procenti no Jūsu uzņēmumā strādājošajiem ir pakļauti kaitīgajiem darba vides riska faktoriem (ķīmiskie, fizikālie, ergonomiskie, psihosociālie, traumatisma riska faktori u.c.)?

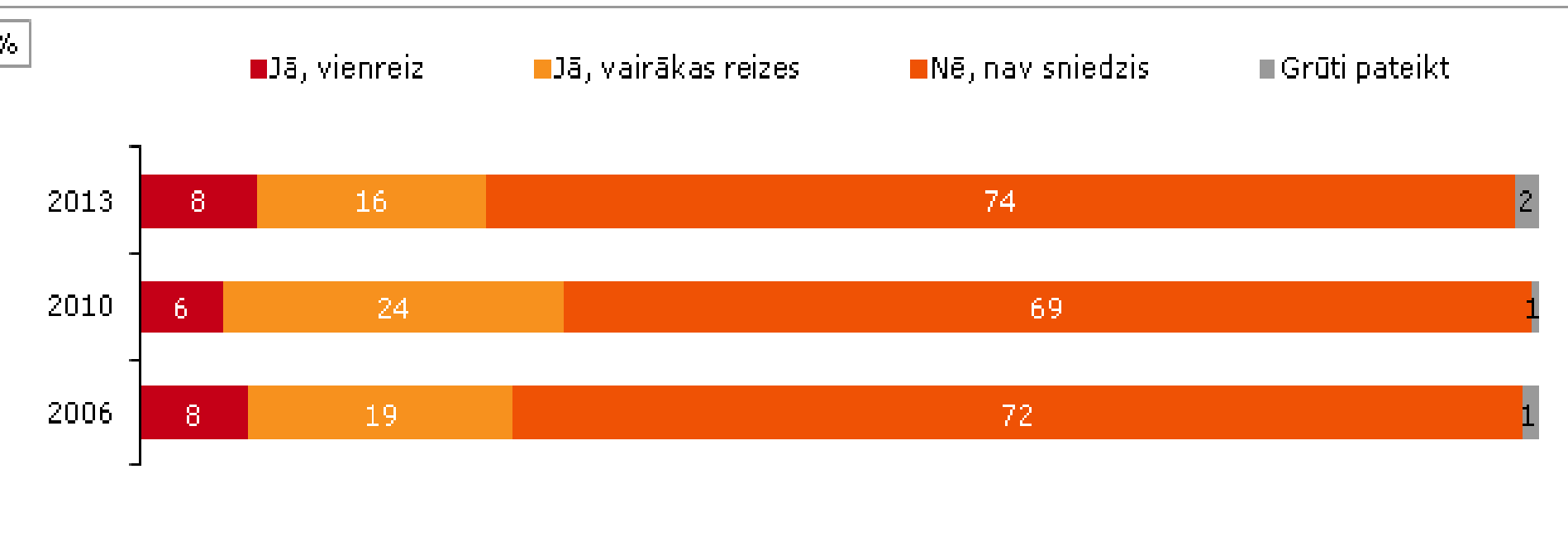
%



Bāze: Visi respondenti, [2006: n=1058; 2010: n=1044; 2013: n=1044]

Darba ņēmēju aptauja

Vai pēdējā gada laikā Jūs esat sniedzis (-usi) kādus ieteikumus par darba apstākļu un vides uzlabošanu vai darba tiesisko attiecību sakārtošanu



Bāze: Visi darba ņēmēji, [2006: n=2455; 2010: n=2378; 2013: n=2383]

Tātad - situācija Latvijā?

- Daudz letālo nelaimes gadījumu
- Būtu jābūt arī ievērojami lielākam kopējam **REĢISTRĒTO** nelaimes gadījumu skaitam!
- GNNG reģistrācija, izmeklēšana un rīcība – joprojām retums reālā praksē
- **Bieži vien nepieciešama tikai «acu atvēršana» un labā griba!**