



Valsts darba
inspekcija

Nelaiemes gadījumu darbā statistika

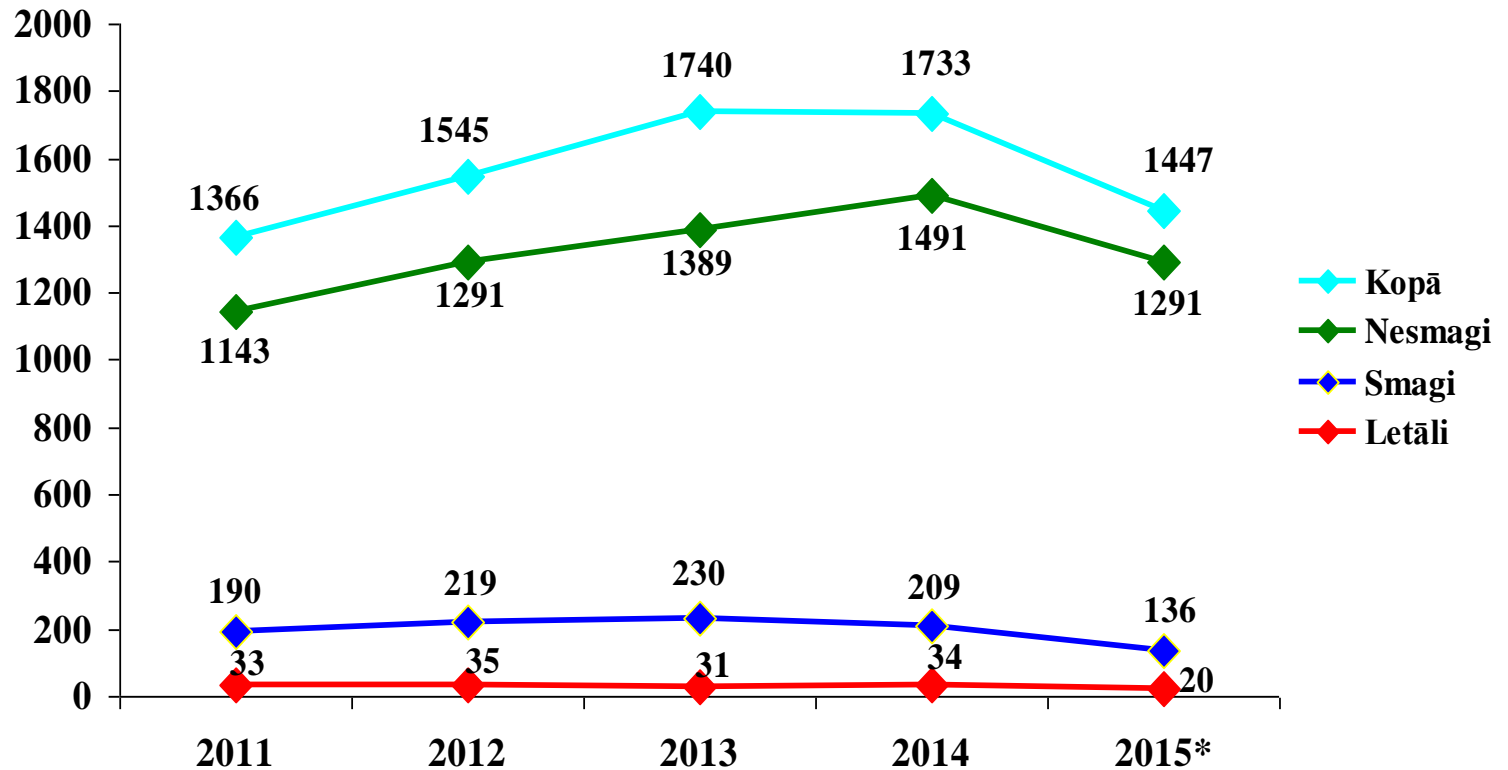
Inese Sūna, Darba aizsardzības nodaļas vadošā eksperte,
t.:67021709, inese.suna@vdi.gov.lv

2015.gada 15.decembris, Rīga



Valsts darba
inspekcija

Darbā notikušo nelaimes gadījumu dinamika (2011. gads – 2015. gada 11 mēneši)

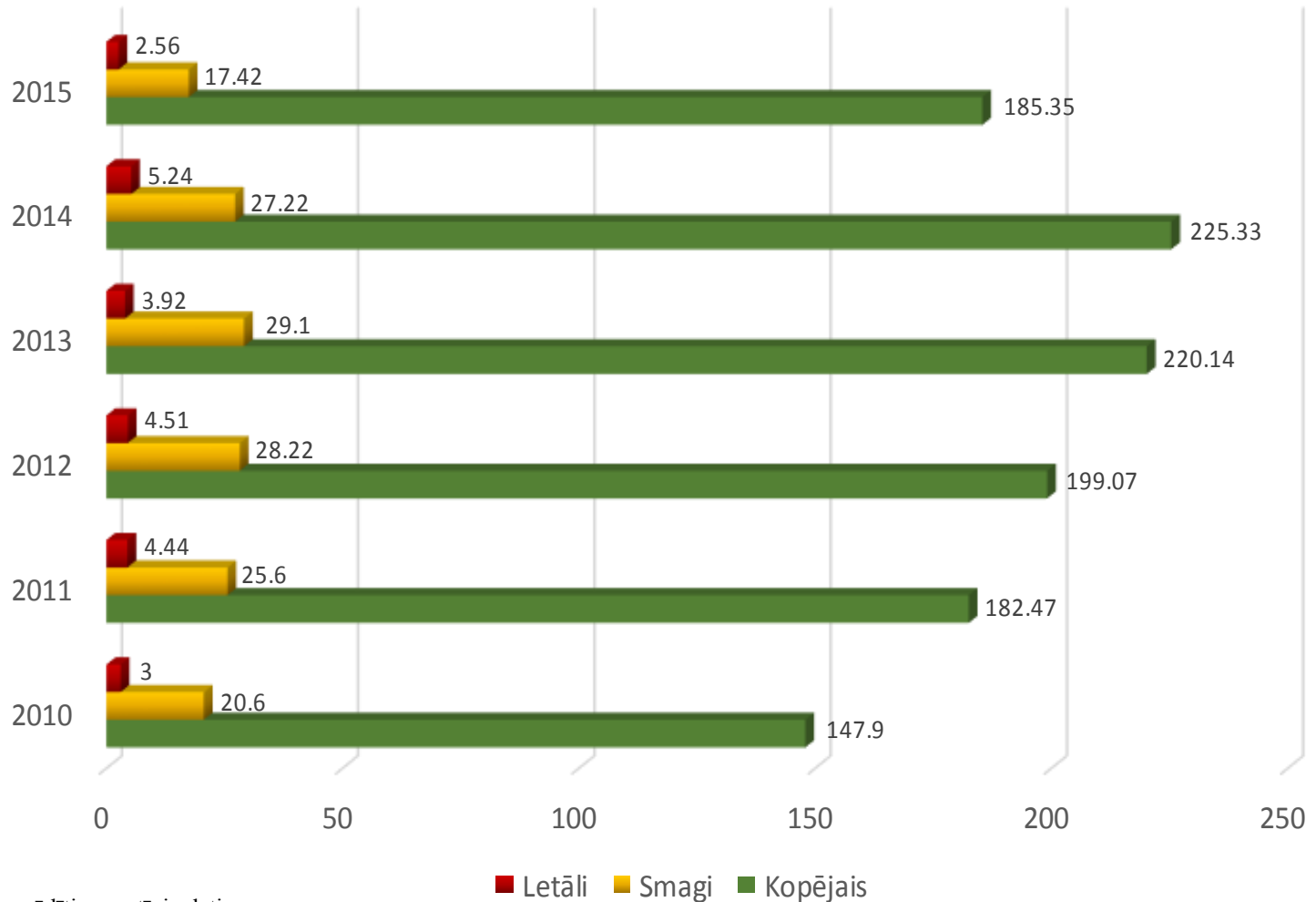


*Par 2015. gadu grafikā norādīti operatīvie dati



Valsts darba
inspekcija

Nelaiemes gadījumos kopējais cietušo skaits uz 100 000 strādājošiem (2010. gads – 2015. gada 11 mēnešos)

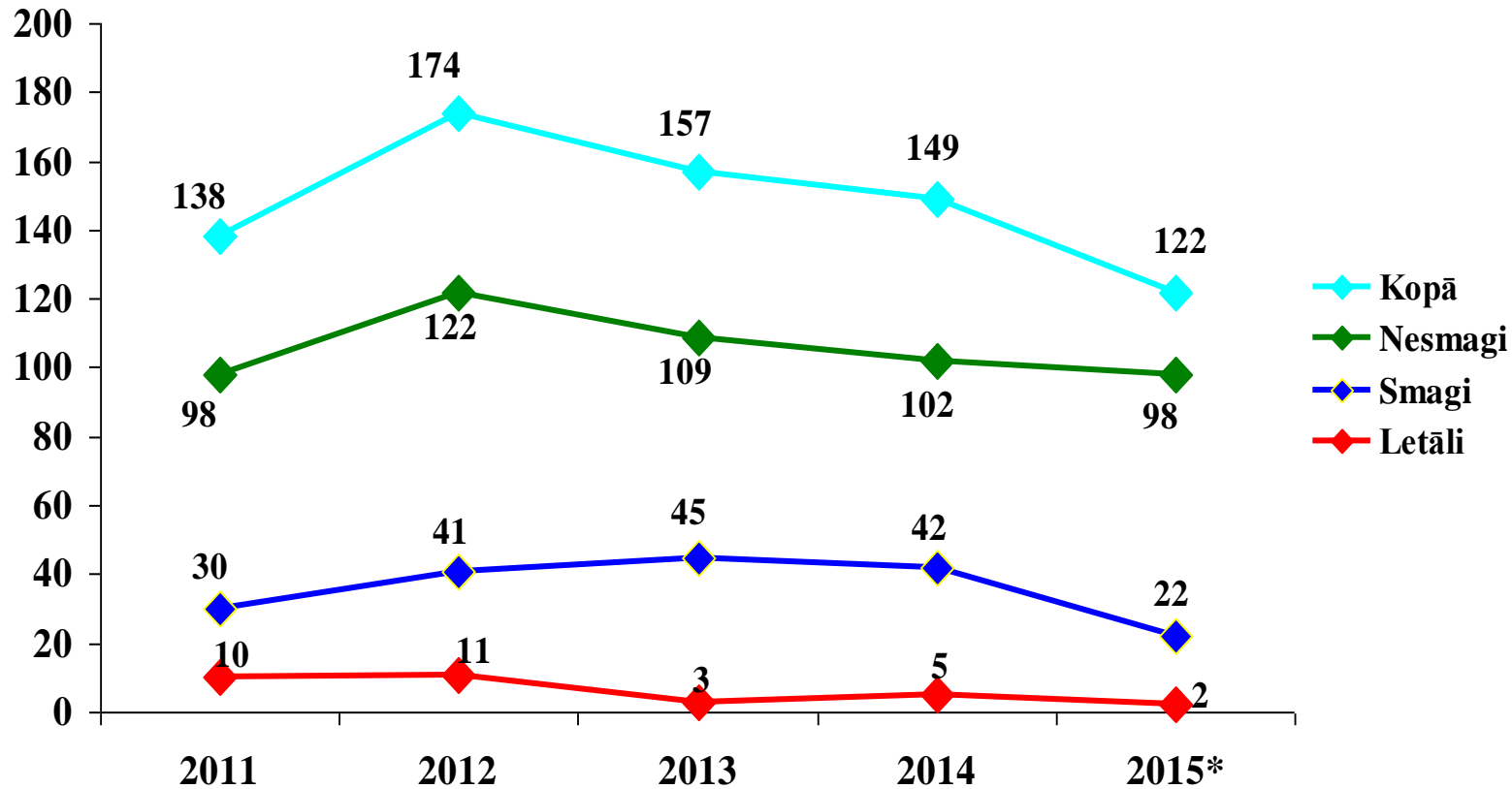


*Par 2015. gadu grafikā norādīti operatīvie dati



Valsts darba
inspekcija

Darbā notikušo nelaimes gadījumu dinamika būvniecības nozarē (2011. gads – 2015. gada 11 mēneši)

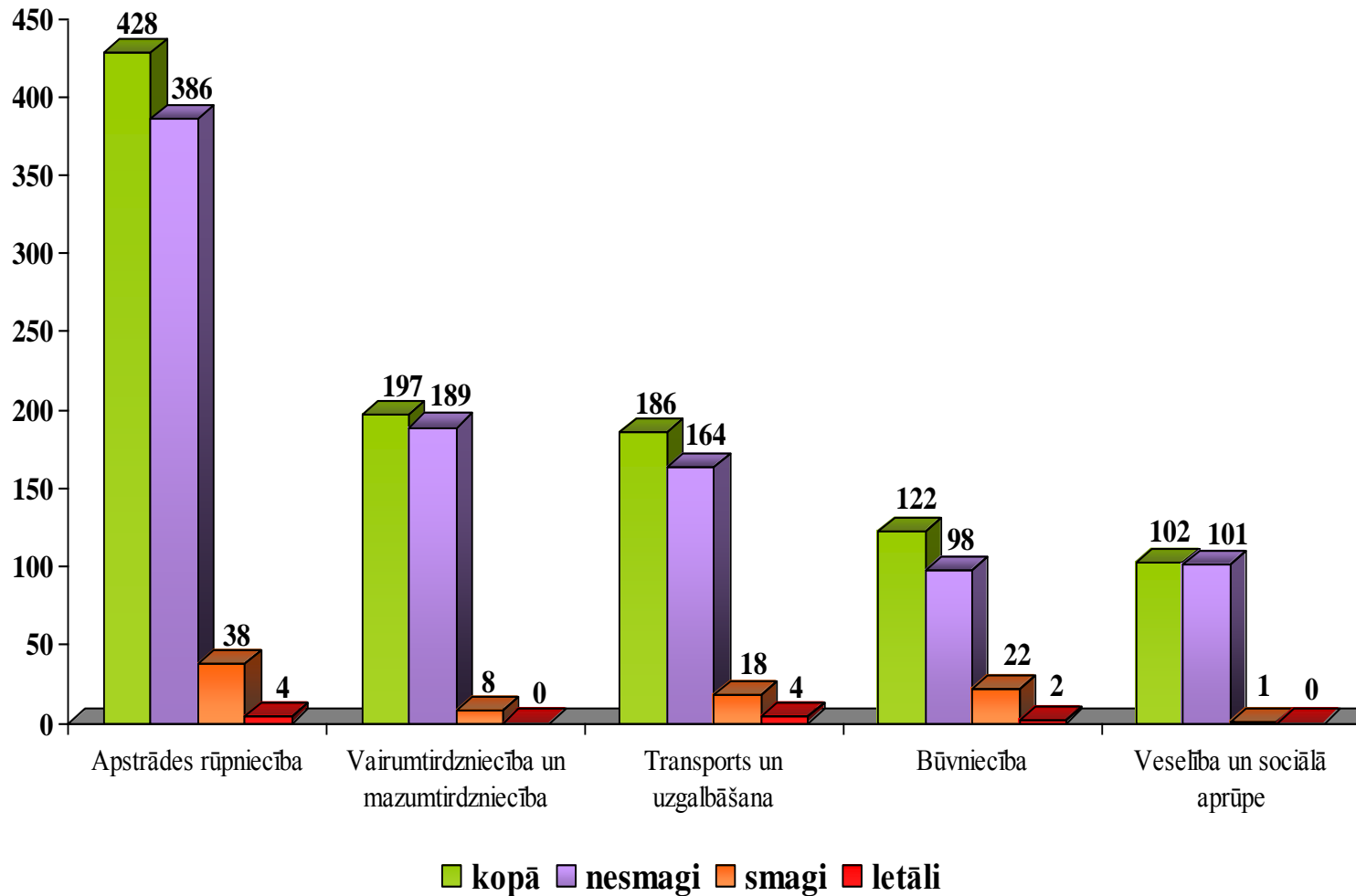


*Par 2015. gadu grafikā norādīti operatīvie dati



Valsts darba
inspekcija

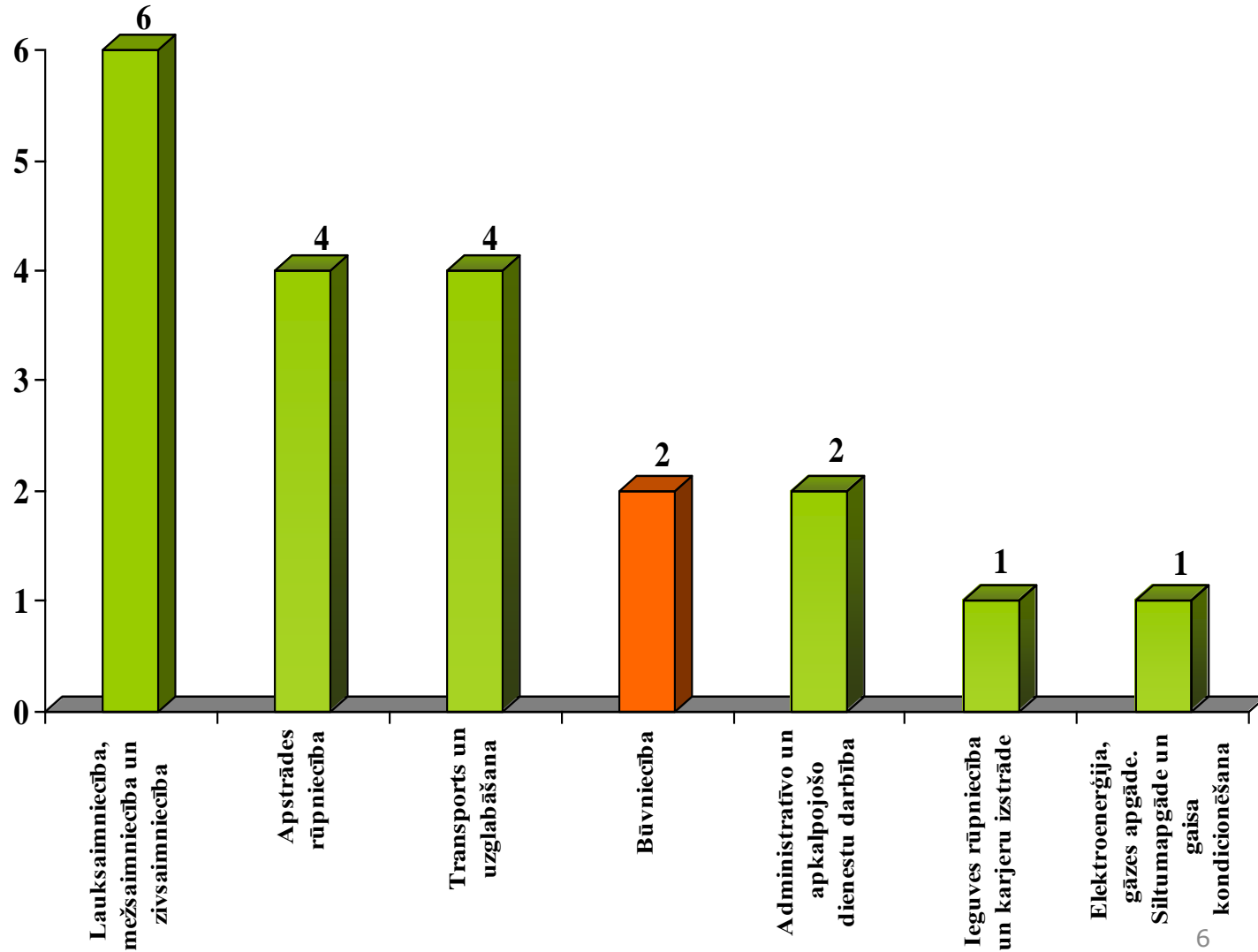
Nozares, kurās 2015. gada 11 mēnešos visvairāk notikuši nelaimes gadījumi darbā





Valsts darba
inspekcija

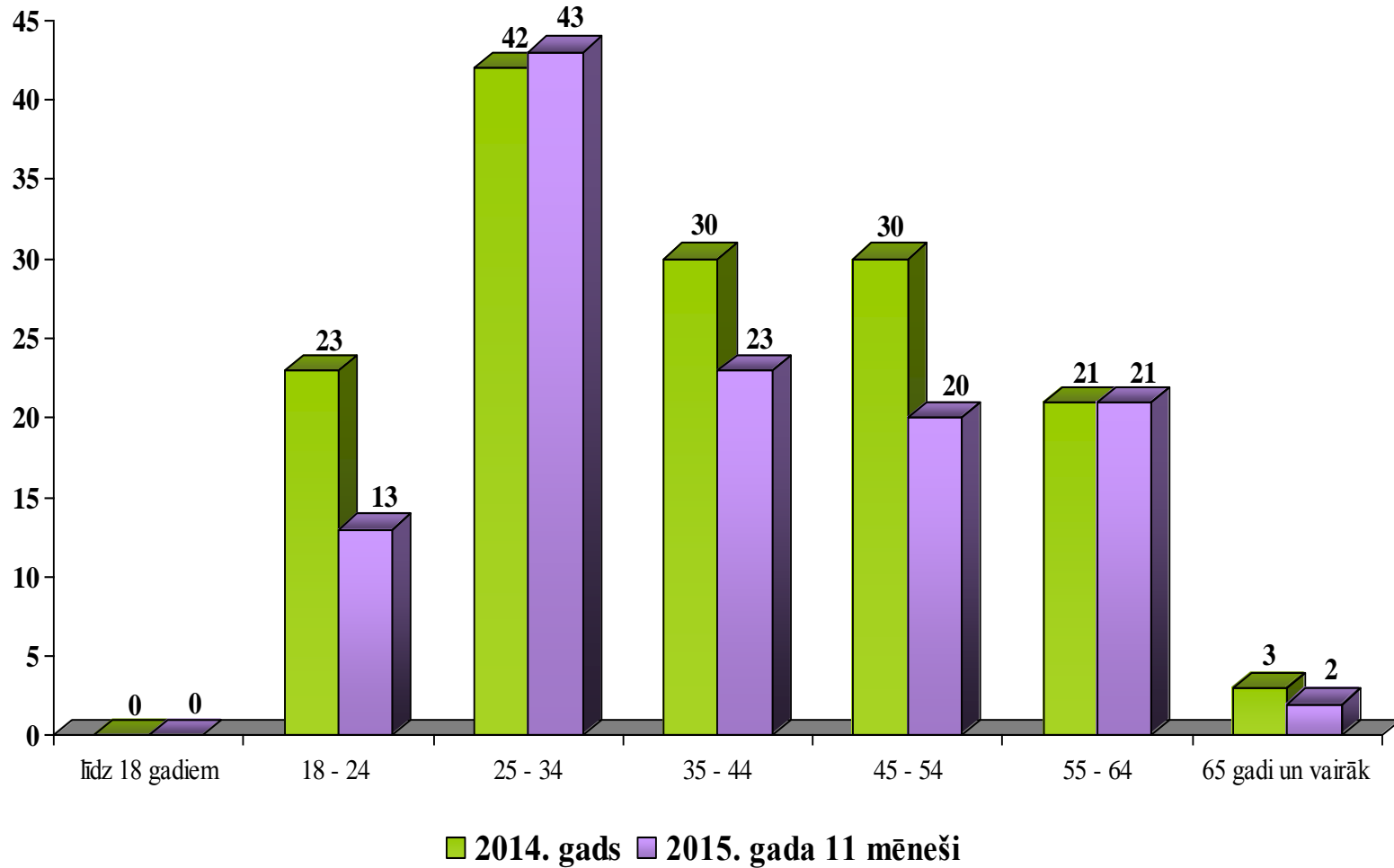
Nozares, kurās 2015. gada 11 mēnešos visvairāk notikuši letālie nelaimes gadījumi darbā





Valsts darba
inspekcija

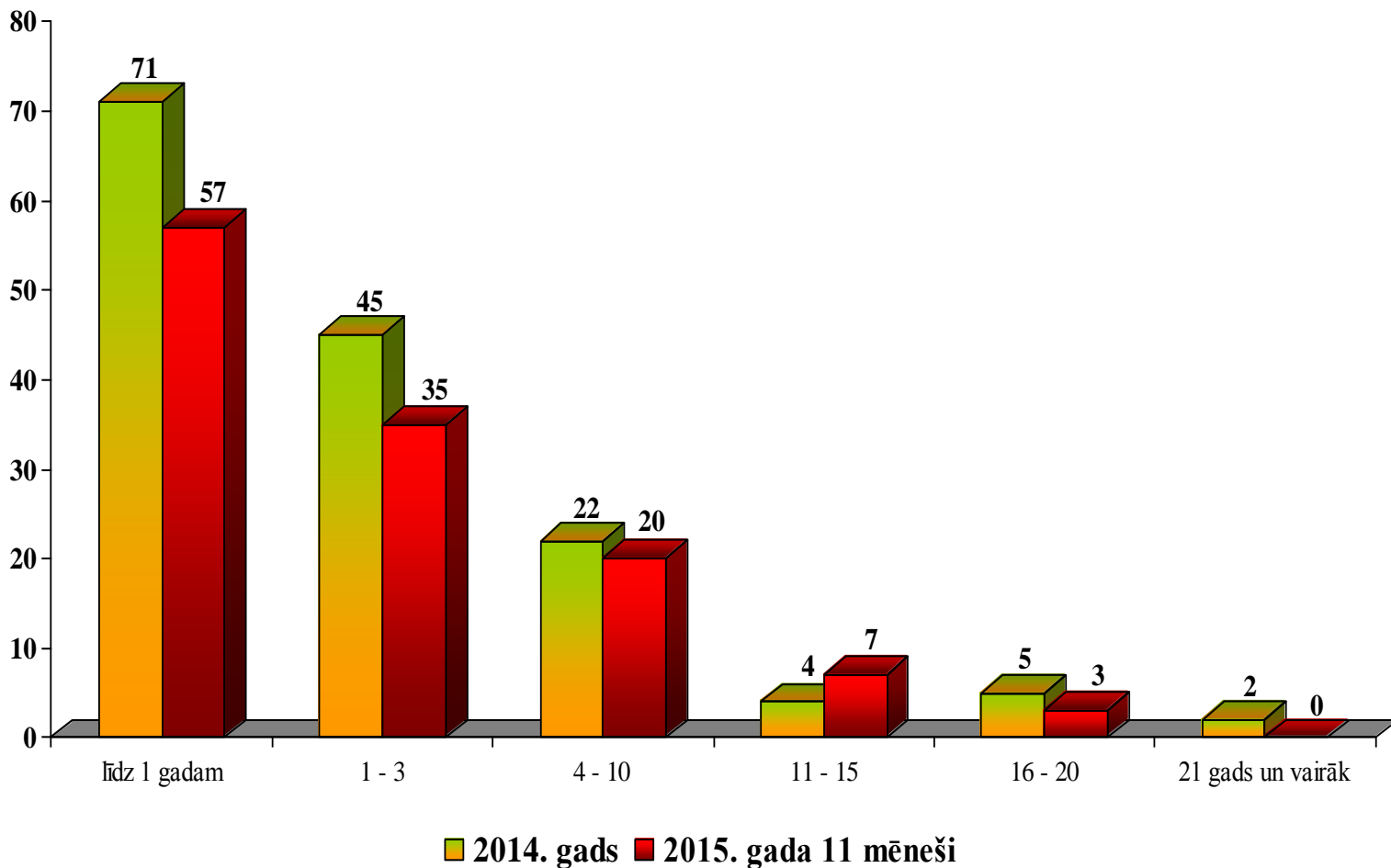
Būvniecības nozarē notikušo nelaimes gadījumu statistika pa vecuma grupām (2014. gads - 2015. gada 11 mēnešos)





Valsts darba
inspekcija

Būvniecības nozarē notikušo nelaimes gadījumu statistika pēc darba stāža (2014. gads - 2015. gada 11 mēnešos)





Valsts darba
inspekcija

Būvniecības nozarē smagi cietušā darbinieka vidējais portrets 2015. gada 11 mēnešos

Nelaiemes gadījumā darbā
cietis:

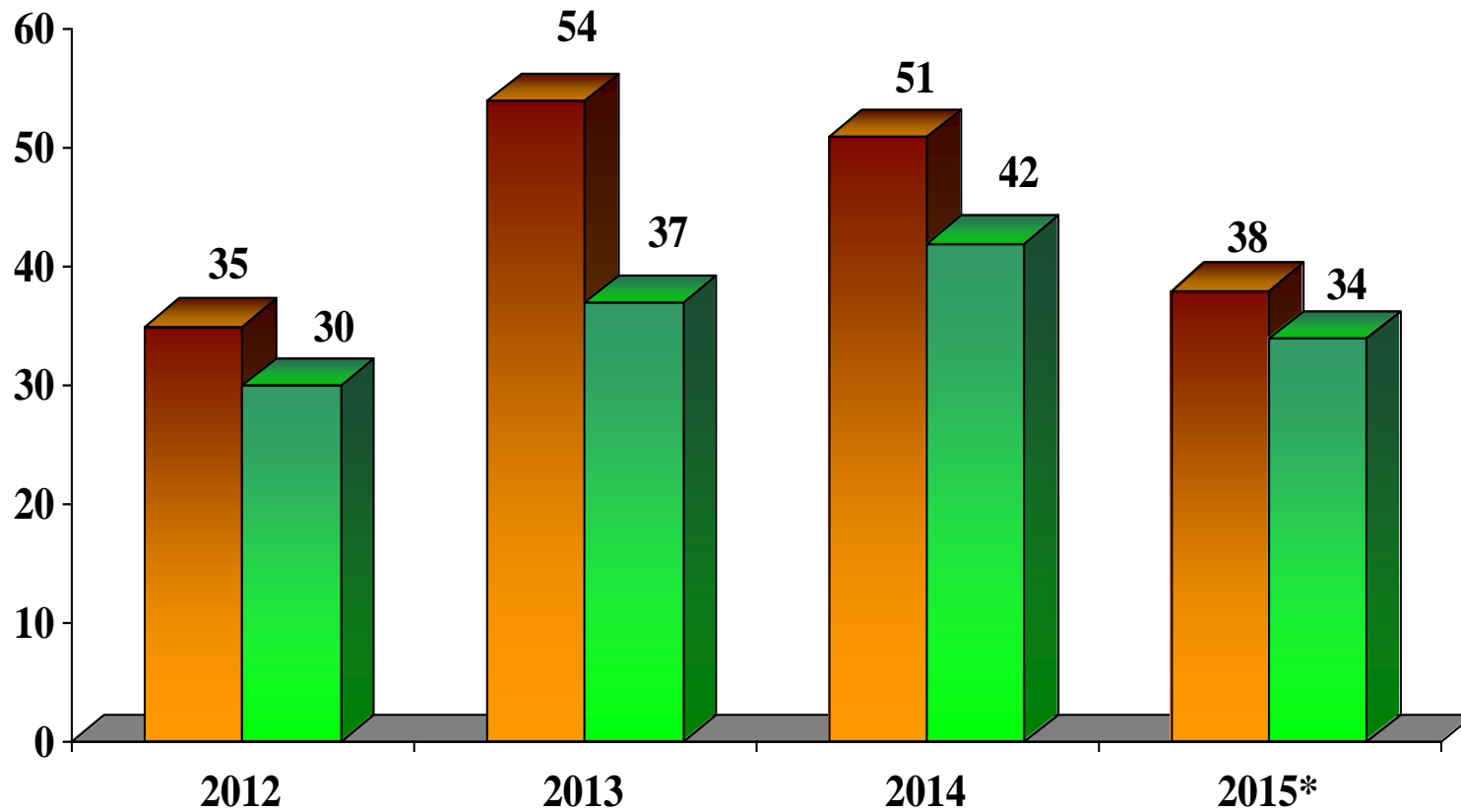
- 44 gadus jauns vīrietis (pilsonis) ar nepilnus 3 gadus darba stāžu;
- Profesija – visbiežāk būvstrādnieks;
- Nelaiemes gadījums darbā noticis trešdienā līdz pulksten 12:00 dienā;
- Darbiniekam konstatēta 0,1 promille alkohola.





Valsts darba
inspekcija

VDI sagatavoto letālo NG Aktu par darbā notikušajiem nelaimes gadījumiem, kas nav saistīti ar darba vides riska faktoru iedarbību ("dabīgās nāves") skaits



■ Ar darba vides riska faktoru iedarbību nesaistīti letālie NG kopā

■ "Dabīgās nāves"

*Par 2015. gadu grafikā norādīti operatīvie dati



Valsts darba
inspekcija



JAUTĀ:
info@vdi.gov.lv

ZIŅO:
nekvalitativs@vdi.gov.lv
nelegals@vdi.gov.lv

SEKO:
@darbaizsardziba
@darbainspekcija

SKATIES:
<http://www.youtube.com/user/LMVDI#p/u>

IEPAZĪSTIES:
http://www.slideshare.net/Valsts_darba_inspekcija



Valsts darba
inspekcija

Paldies par uzmanību!

Inese Sūna, darba aizsardzības nodaļas vadošā eksperte,
t.67021709, inese.suna@vdi.gov.lv

Rīga, 2015.gada 15.decembris