



Valsts darba  
inspekcija

# Nelaiemes gadījumu darbā statistika

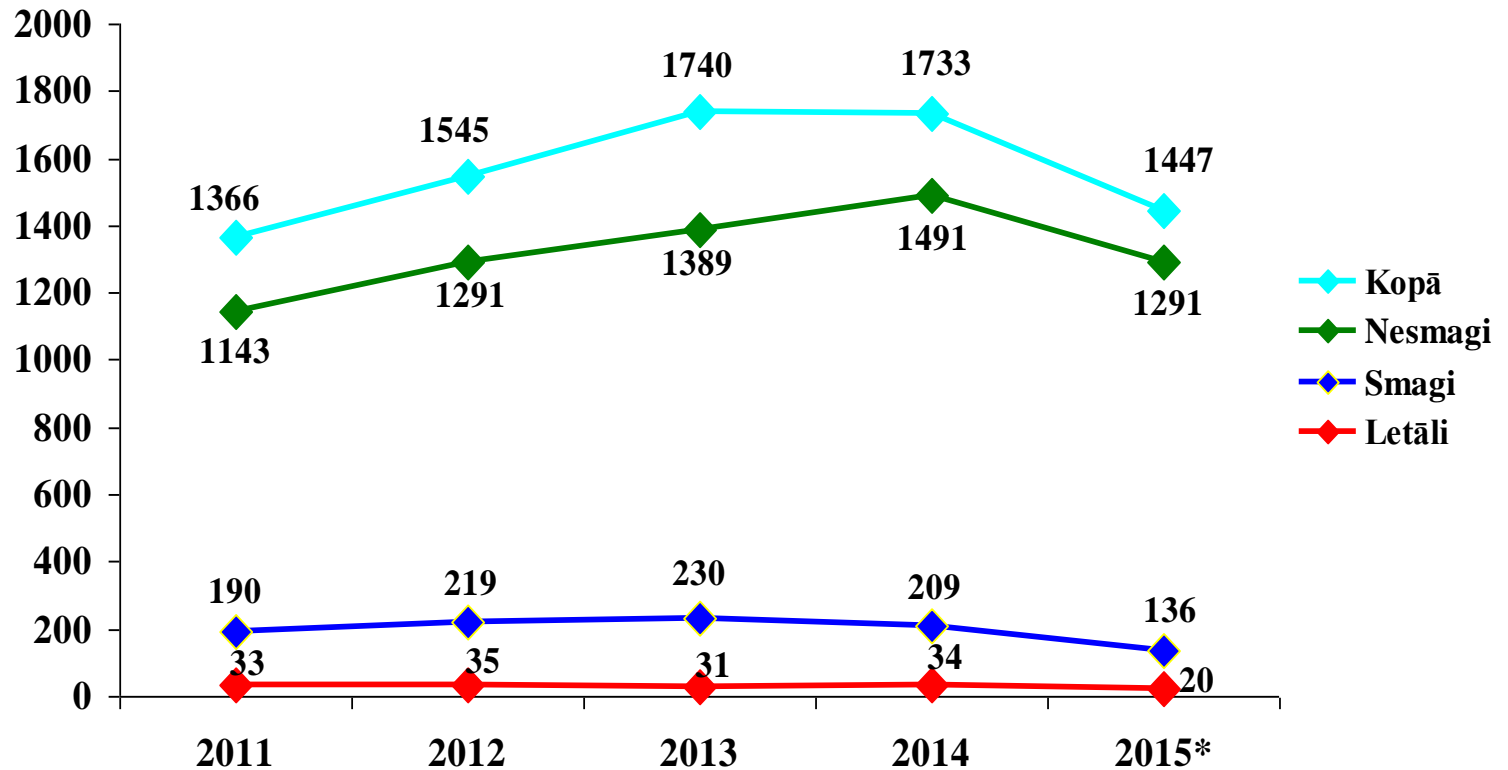
Inese Sūna, Darba aizsardzības nodaļas vadošā eksperte,  
t.:67021709, inese.suna@vdi.gov.lv

2015.gada 16.decembris, Rīga



Valsts darba  
inspekcija

## Darbā notikušo nelaimes gadījumu dinamika (2011. gads – 2015. gada 11 mēneši)

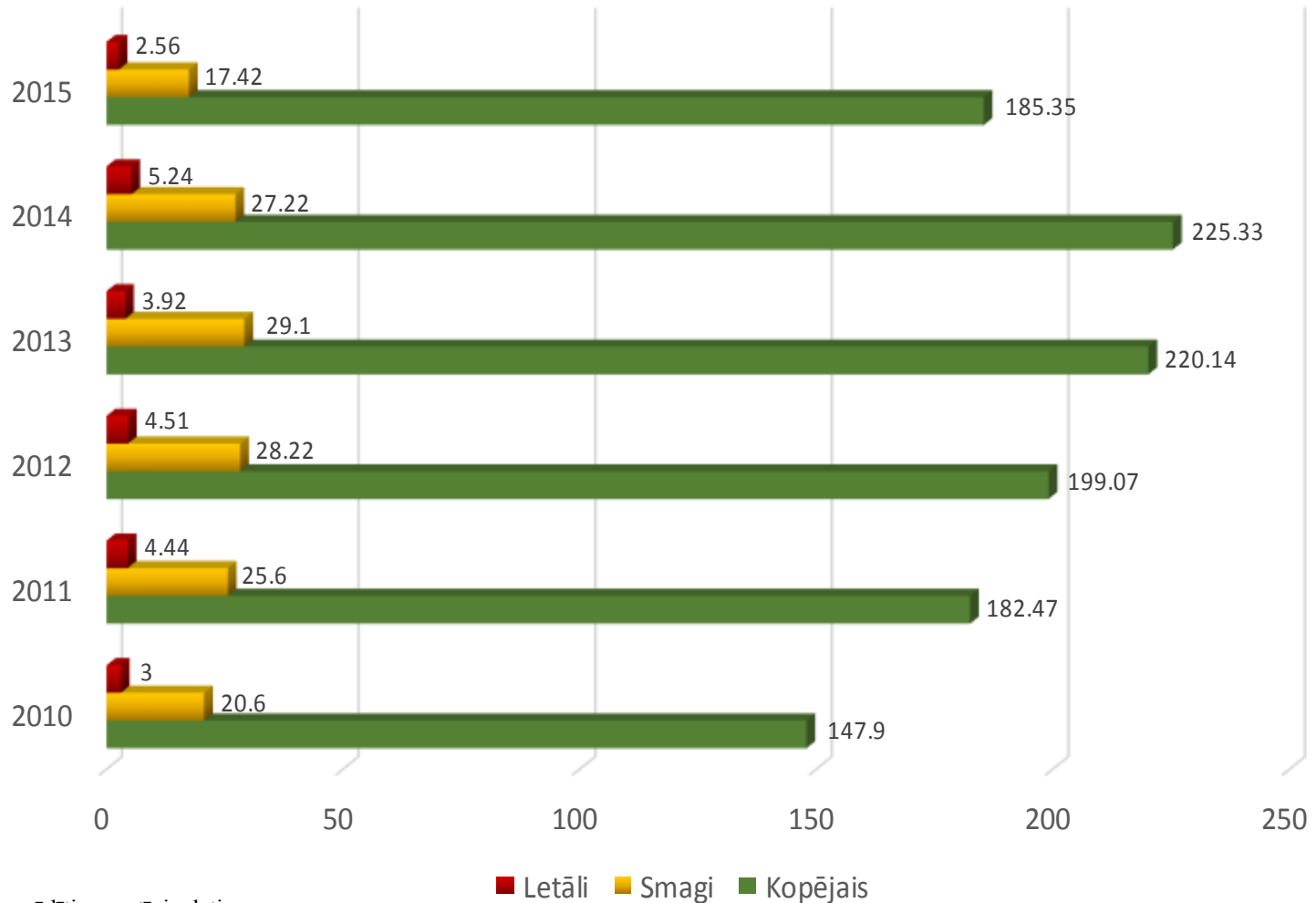


\*Par 2015. gadu grafikā norādīti operatīvie dati



Valsts darba  
inspekcija

## Nelaiemes gadījumos kopējais cietušo skaits uz 100 000 strādājošiem (2010. gads – 2015. gada 11 mēnešos )

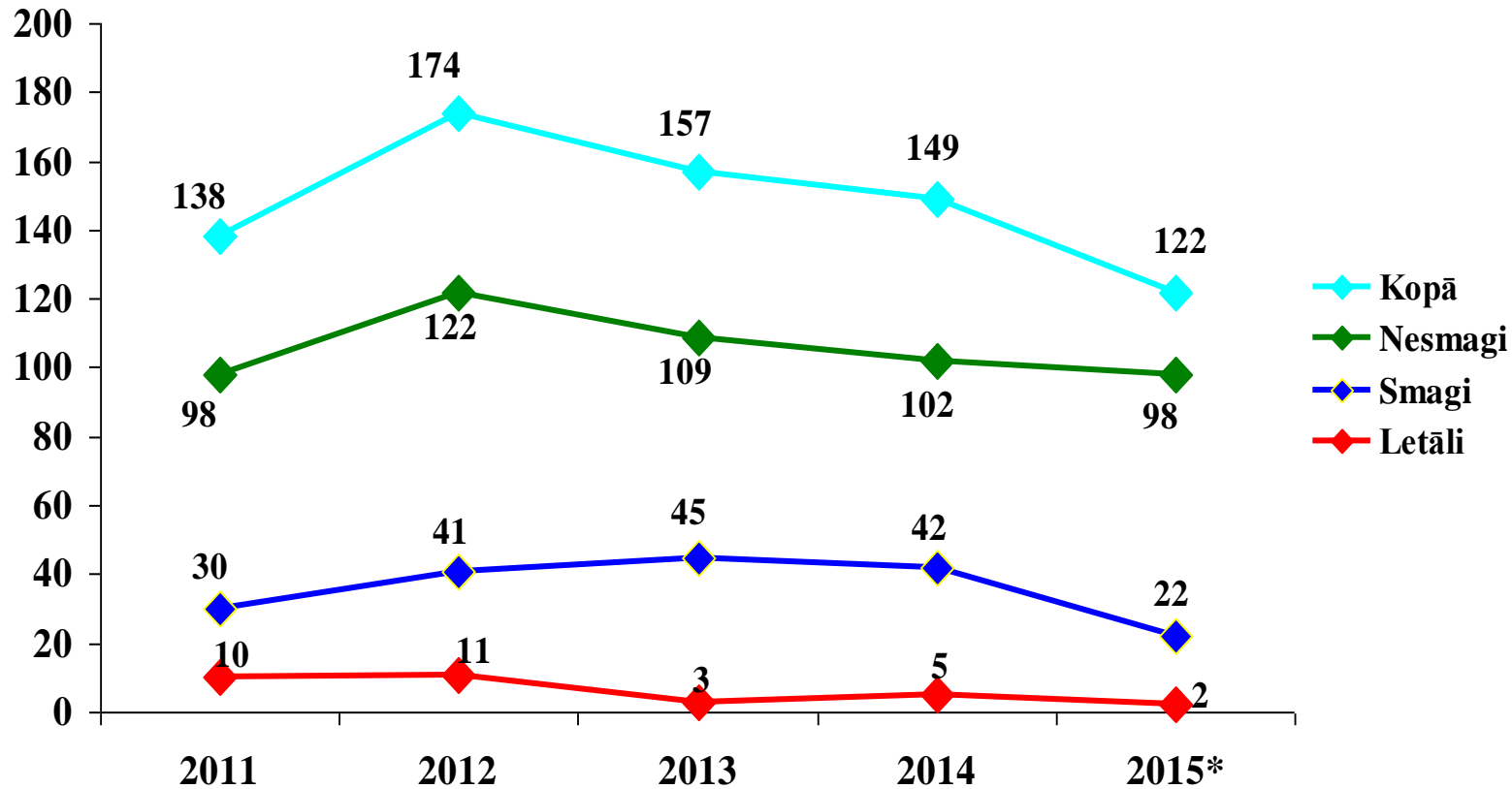


\*Par 2015. gadu grafikā norādīti operatīvie dati



Valsts darba  
inspekcija

## Darbā notikušo nelaimes gadījumu dinamika būvniecības nozarē (2011. gads – 2015. gada 11 mēneši)

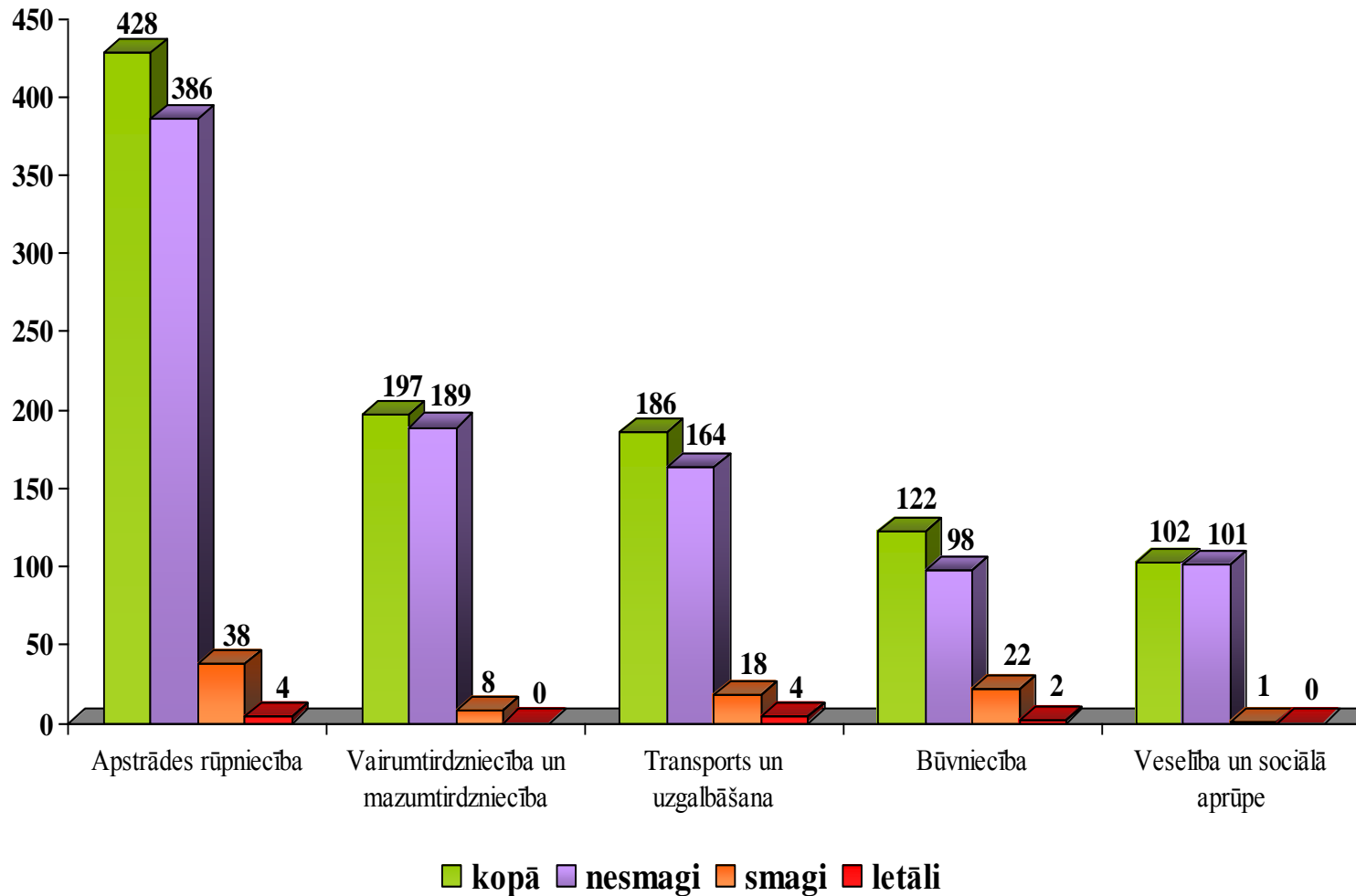


\*Par 2015. gadu grafikā norādīti operatīvie dati



Valsts darba  
inspekcija

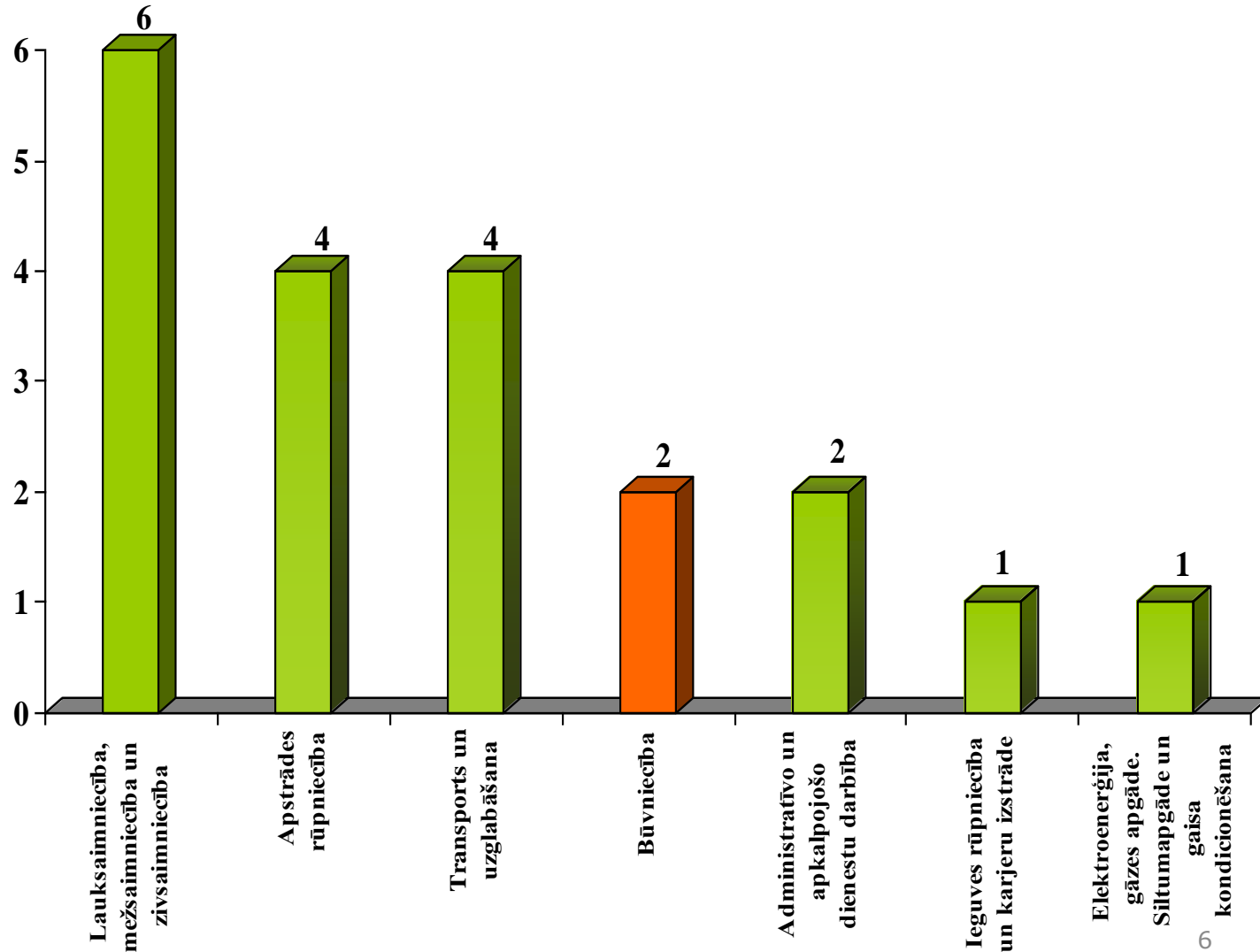
## Nozares, kurās 2015. gada 11 mēnešos visvairāk notikuši nelaimes gadījumi darbā





Valsts darba  
inspekcija

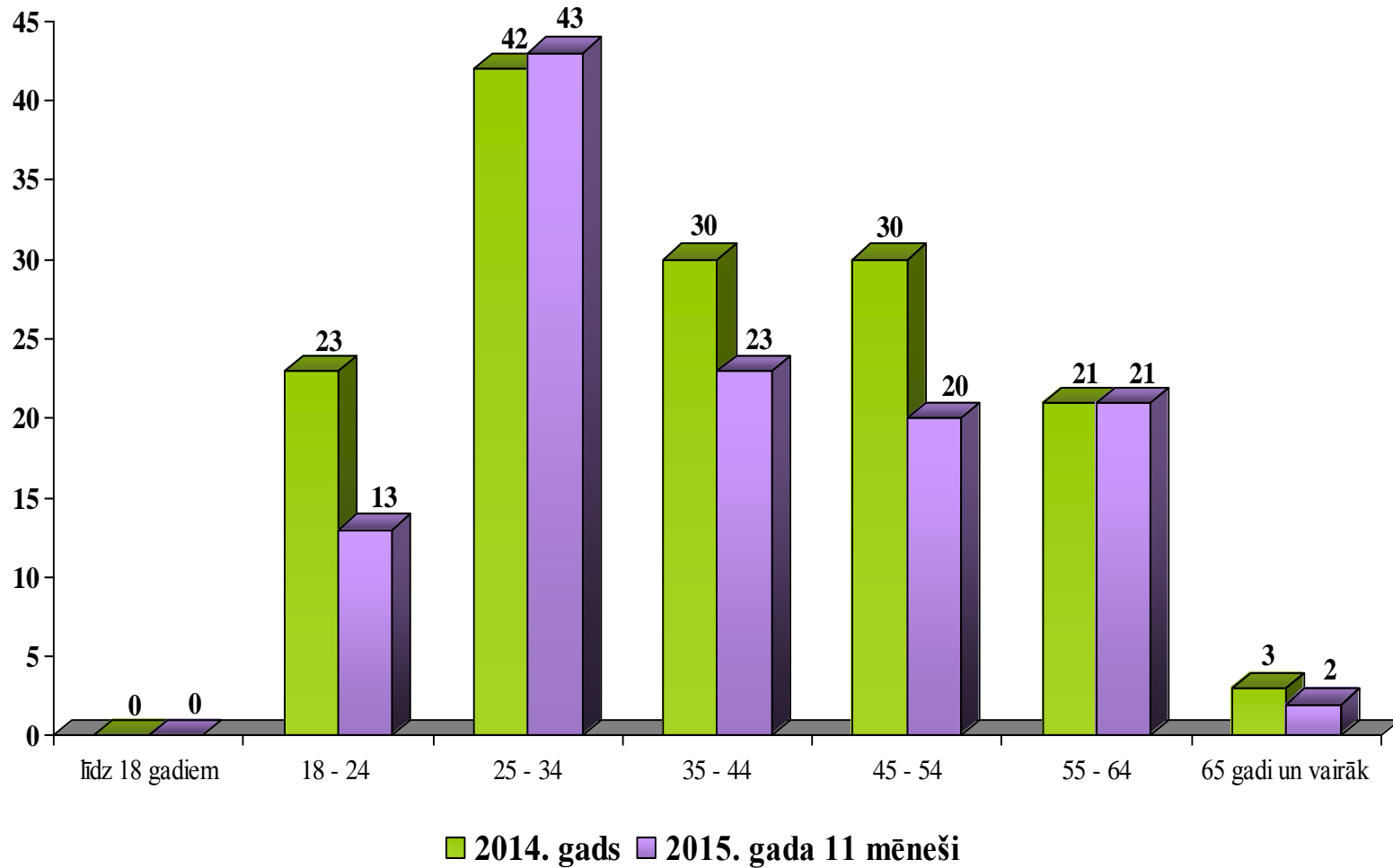
# Nozares, kurās 2015. gada 11 mēnešos visvairāk notikuši letālie nelaimes gadījumi darbā





Valsts darba  
inspekcija

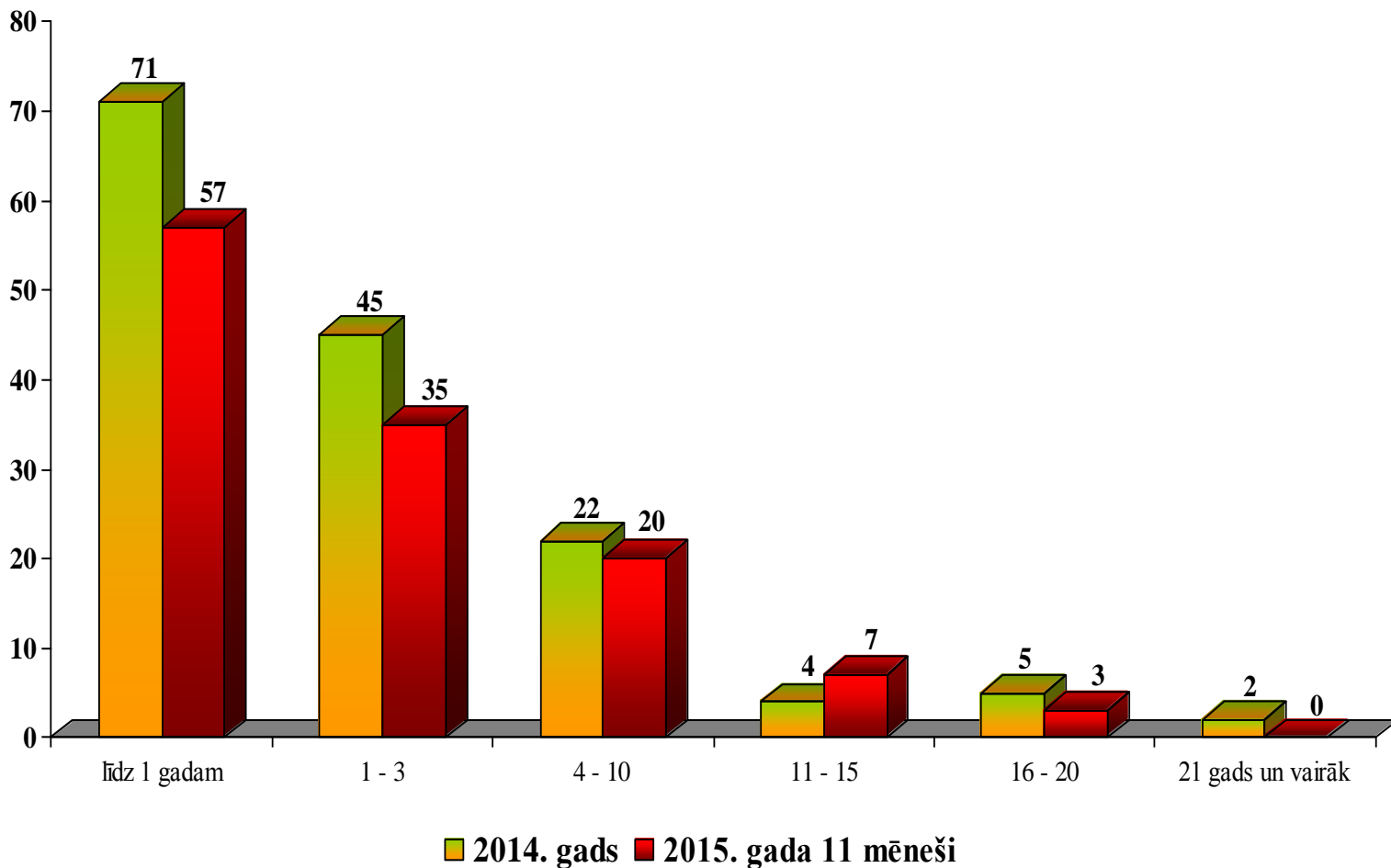
## Būvniecības nozarē notikušo nelaimes gadījumu statistika pa vecuma grupām (2014. gads - 2015. gada 11 mēnešos)





Valsts darba  
inspekcija

## Būvniecības nozarē notikušo nelaimes gadījumu statistika pēc darba stāža (2014. gads - 2015. gada 11 mēnešos)







Valsts darba  
inspekcija

## Būvniecības nozarē smagi cietušā darbinieka vidējais portrets 2015. gada 11 mēnešos

Nelaiemes gadījumā darbā  
cietis:

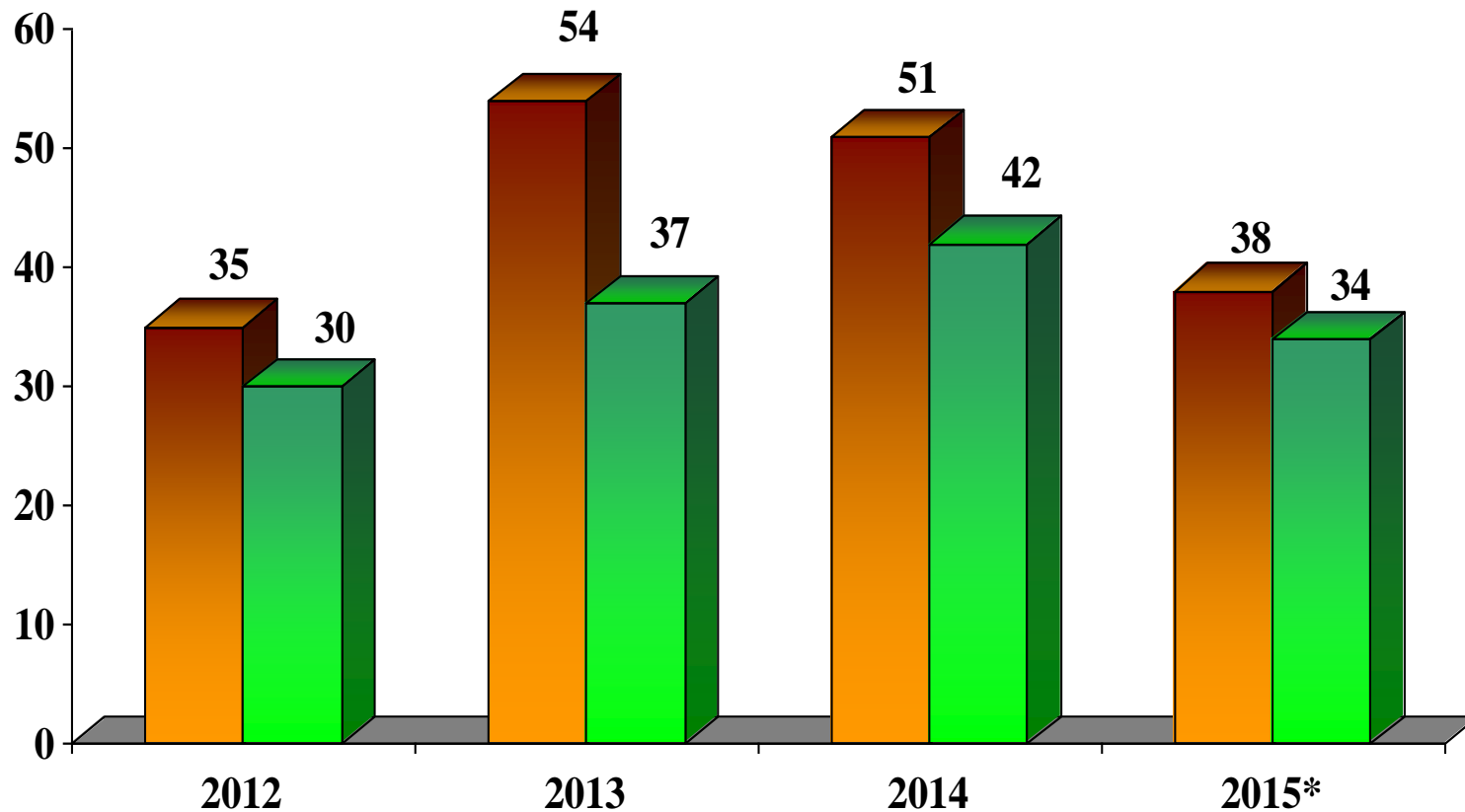
- 44 gadus jauns vīrietis (pilsonis) ar nepilnus 3 gadus darba stāžu;
- Profesija – visbiežāk būvstrādnieks;
- Nelaiemes gadījums darbā noticis trešdienā līdz pulksten 12:00 dienā;
- Darbiniekam konstatēta 0,1 promille alkohola.





Valsts darba  
inspekcija

## VDI sagatavoto letālo NG Aktu par darbā notikušajiem nelaimes gadījumiem, kas nav saistīti ar darba vides riska faktoru iedarbību ("dabīgās nāves") skaits



■ Ar darba vides riska faktoru iedarbību nesaistīti letālie NG kopā

■ "Dabīgās nāves"

\*Par 2015. gadu grafikā norādīti operatīvie dati



Valsts darba  
inspekcija



JAUTĀ:  
info@vdi.gov.lv

ZIŅO:  
nekvalitativs@vdi.gov.lv  
nelegals@vdi.gov.lv

SEKO:  
@darbaizsardziba  
@darbainspekcija

SKATIES:  
<http://www.youtube.com/user/LMVDI#p/u>

IEPAZĪSTIES:  
[http://www.slideshare.net/Valsts\\_darba\\_inspekcija](http://www.slideshare.net/Valsts_darba_inspekcija)



Valsts darba  
inspekcija

# **Paldies par uzmanību!**

Inese Sūna, darba aizsardzības nodaļas vadošā eksperte,  
t.67021709, [inese.suna@vdi.gov.lv](mailto:inese.suna@vdi.gov.lv)

Rīga, 2015.gada 15.decembris