

Pastāvošie riski – identifikācija, kontrole, apdrošināšana

## Veselības stāvokli ietekmējošie faktori

- Azbests
- Infekciju slimības (B un C hepatīti, HIV, AIDS)
- Elektrība
- Uguns
- Gāze
- Indīgas, bīstamās vielas
- Leģionāru slimība
- Troksnis un vibrācija
- Ādas un elpošanas sistēmas kairinātāji
- Traumas, t.sk. komandējumu laikā
- Strādāšana šauros apstākļos, piem. cisternās, mucās, tranšejās, notekās, dūmvados u.c.
- Invaliditāte
- Darbs ar datoru, monitoriem
- Medikamenti un alkohols
- Ergonomika
- Garīgā veselība, t.sk. stress, pārkāpumi
- Jaunās māmiņas un grūtnieces
- Gados vecāki darbinieki, prombūtne saistīta ar slimību



## Darba drošības faktori

---

- Nelaiemes gadījumu samazinājums
- Ziņojumi par nelaimes gadījumiem
- Azbests
- Ķīmiskas vielas
- Saindētas vides
- Pirmās palīdzības sniegšana
- Neatliekamās palīdzības sniegšana
- Preču iekraušana
- Darbs augstumā
- Darbavietas nodrošināts transports
- Jauni darbinieki
- Ieceļojušie darbinieki
- Drošība uz ceļa
- Vardarbība darba vidē
- Darba aprīkojums
- Labklājības/pašsajūtas traucējumi

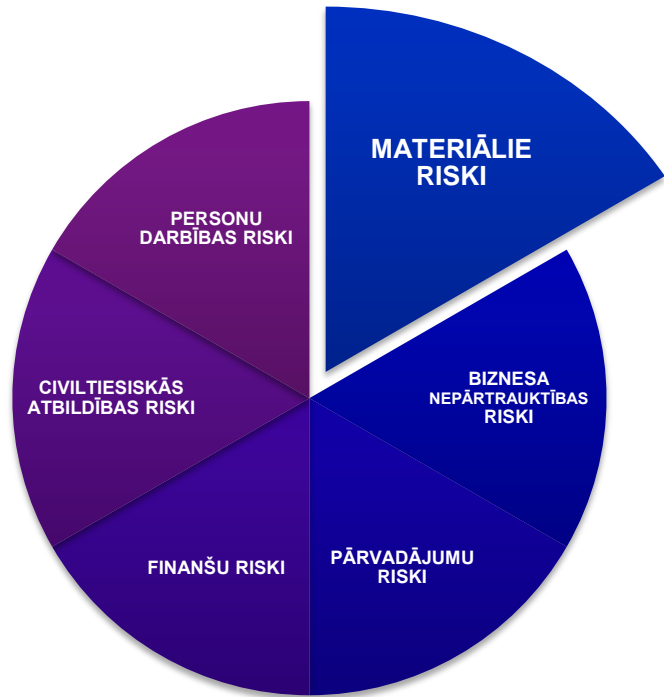




## Apdrošināšanas produkti

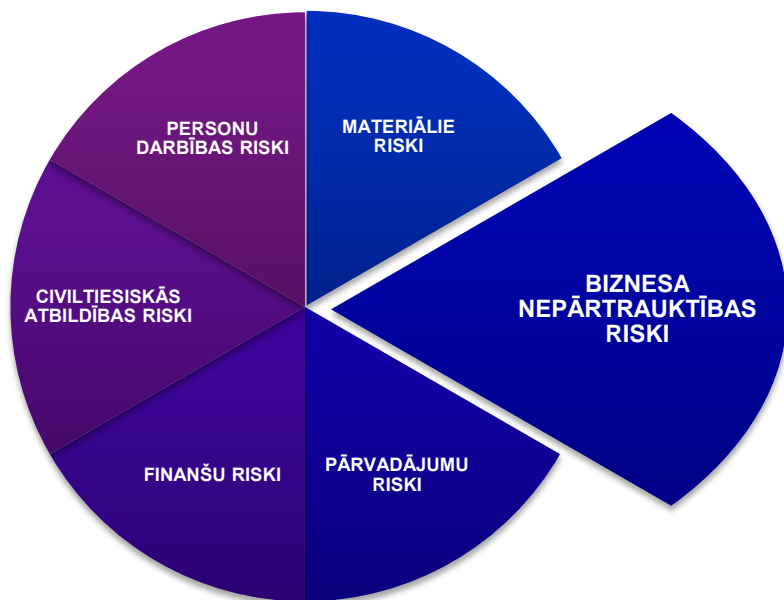


# Mantiskais īpašuma bojājums vai zaudējums - nekustamais īpašums, ražošanas aprīkojums, auto parks



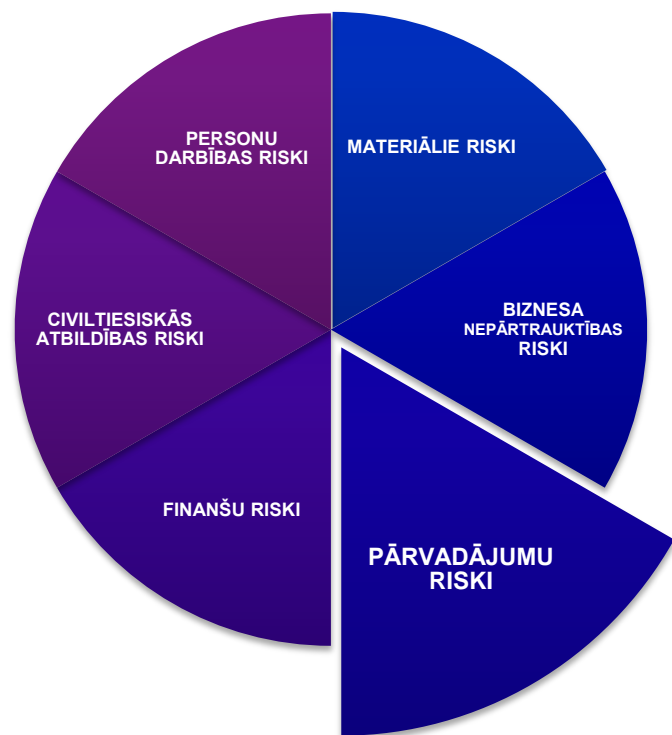
- **Īpašuma apdrošināšana**
  - uguns, vētra, sniega svars, plīsušas caurules, zādzība u.c.
- **Brīvprātīgā autotransporta apdrošināšana**
  - uguns, zādzība, avārija u.c.
- **Elektronisko iekārtu apdrošināšana**
  - iekārtu iekšējais bojājums, kļūda iekārtu darbībā
- **Iekārtu apdrošināšana (biroja iekārtu, ražošanas iekārtu)**
  - uguns, vētra, sniega svars, plīsušas caurules, zādzība u.c.
- **Iekārtu salūšanas apdrošināšana**
  - iekārtu iekšējais bojājums
- **Būvniecības darbu apdrošināšana**
  - nelaimes gadījumi būvniecības laikā (uguns, materiālu zādzība, celtņa gāšanās u.c.)
- **Montāžas darbu apdrošināšana**
  - nelaimes gadījumi montāžas darbu laikā
- **Mežu apdrošināšana**

# Mantiskais īpašuma bojājums, finansu zaudējums, kas rada būtisku apdraudējumu uzņēmumam



- **Īpašuma apdrošināšana**
  - uguns, vētra, sniega svars, plīsušas caurules, zādzība u.c.
- **Brīvprātīgā autotransporta apdrošināšana**
  - uguns, zādzība, avārija u.c.
- **Uzņēmējdarbības pārtraukšanas apdrošināšana**
  - fiksētie izdevumi, papildus iekārtas noma, papildus telpu noma, jurista pakalpojumi u.c.
- **Elektronisko iekārtu apdrošināšana**
  - iekārtu iekšējais bojājums, kļūda iekārtu darbībā
- **Iekārtu apdrošināšana (biroja iekārtu, ražošanas iekārtu)**
  - uguns, vētra, sniega svars, plīsušas caurules, zādzība u.c.
- **Iekārtu salūšanas apdrošināšana**
  - iekārtu iekšējais bojājums
- **Būvniecības darbu apdrošināšana**
  - nelaiemes gadījumi būvniecības laikā (uguns, materiālu zādzība, celtna gāšanās u.c.)
  - sagaidāmo ienākumu apdrošināšana (ALOP)
- **Cyber riski**

# Realizējamās produkcijas apjoms, tā drošība arī transportēšanas laikā

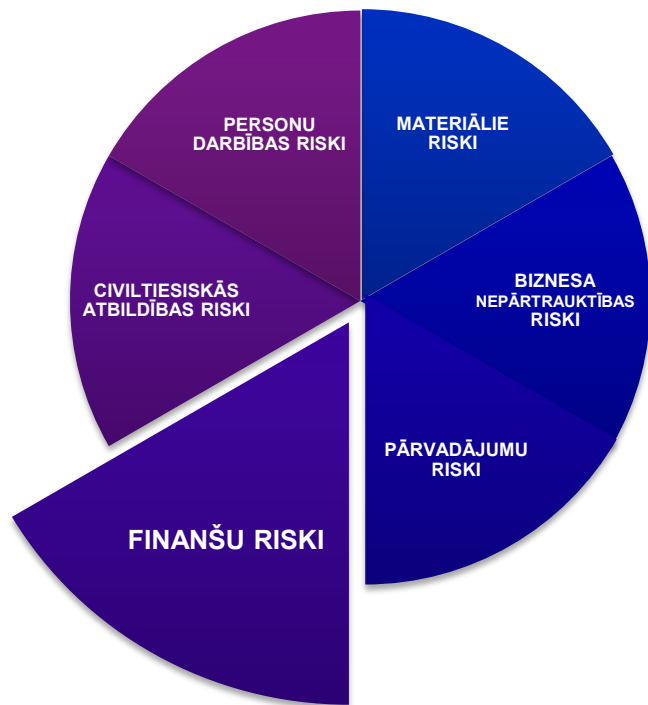


## ■ Kravu apdrošināšana

- kravas bojājums, zudums pārvadājot jūras, dzelzceļa vai sauszemes transporta līdzekļiem.

**(ICC institute cargo clauses)**

# Vadības pieņemto lēmumu sekas, reputācijas risks un citi riski, kas rada apdraudējumu uzņēmuma finanšu rādītājiem



## ■ Vadošo amatpersonu atbildības civiltiesiskā apdrošināšana

- valdes, direktoru lēmumi un atbildība par šiem lēmumiem

## ■ Debitoru riska apdrošināšana

- klientu pēcapmaksa un saistību neizpildes risks

## ■ Uzņēmējdarbības pārtraukšanas apdrošināšana

- fiksētie izdevumi, papildus iekārtas noma, papildus telpu noma, jurista pakalpojumi u.c.

## ■ *CRIME* apdrošināšana

- negodīgu darbinieku rīcība, noziegums pret darba devēju

## ■ Komandējumu dienu apdrošināšana

- medicīnas izdevumi, nāve, sakropļojums, invaliditāte, kaulu lūzumi, traumas, civiltiesiskā atbildība, bagāžas apdrošināšana dodoties komandējumā

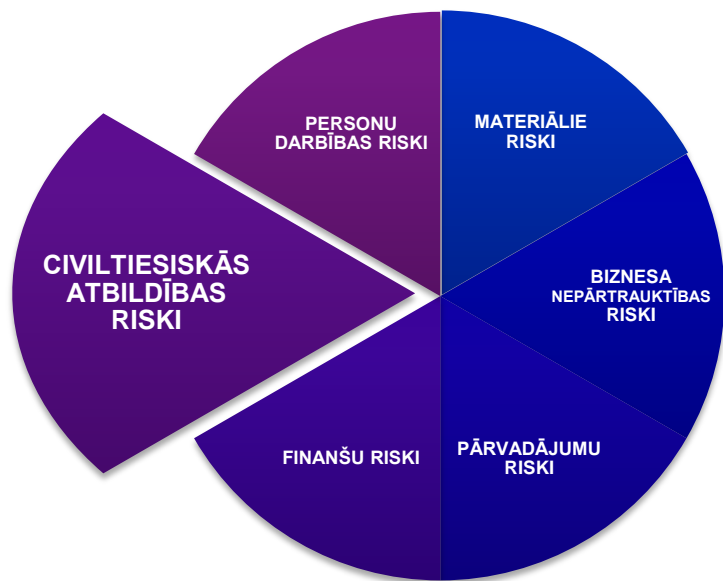
## ■ Darba devēja civiltiesiskā apdrošināšana

- uzņēmuma atbildība par darbinieku savainojumiem, nelaimes gadījumiem

## ■ *Cyber* riski



# Dažādi atbildības veidi par nodarīto un zaudējumu radīšanu jebkurai trešajai pusei



## ■ **Vispārējā civiltiesiskā apdrošināšana**

- uzņēmuma atbildība par mantiskiem vai miesiskiem bojājumiem

## ■ **Profesionālā civiltiesiskā apdrošināšana**

- uzņēmuma atbildība par profesionālo darbību un zaudējumiem tā rezultātā

## ■ **Darba devēja civiltiesiskā apdrošināšana**

- uzņēmuma atbildība par darbinieku savainojumiem, nelaimes gadījumiem

## ■ **Atbildība par produkciju apdrošināšana**

- uzņēmuma produkta radītie zaudējumi

## ■ **Produkcijas atsaukšanas apdrošināšana**

- bojātās produkcijas atpakaļ izņemšana no apgrozības, produkcijas likvidēšana

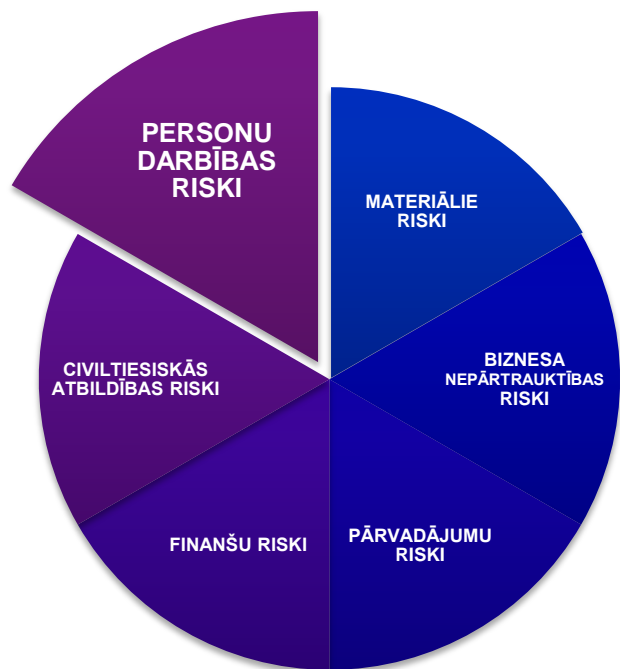
## ■ **Atbildības par apkārtējās vides piesārņošanu apdrošināšana**

- uzņēmuma atbildība par dabas piesārņojumu

## ■ **Vadošo amatpersonu atbildības civiltiesiskā apdrošināšana**

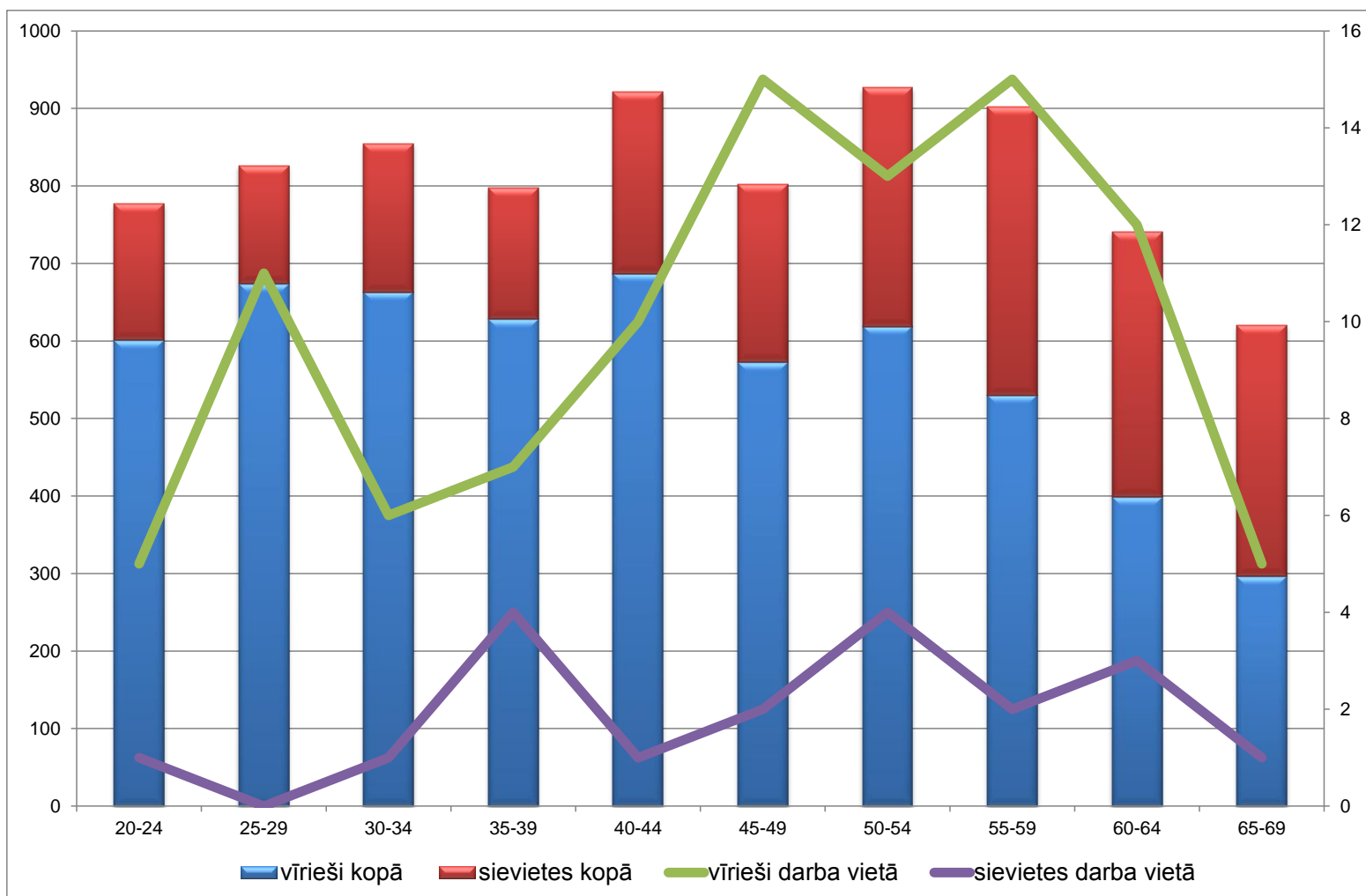
- valdes, direktoru lēmumi un atbildība par šiem lēmumiem

# Uzņēmuma personāla vadības riska vadības un ilgtermiņa stratēģijā iekļaujamie risinājumi



- **Nelaiemes gadījumu apdrošināšana**
  - nāve, sakropļojums, invaliditāte, kaulu lūzumi, traumas, pārejoša darba nespēja, medicīniskie izdevumi
- **Veselības apdrošināšana**
  - pacienta iemaksa, maksas medicīniskie pakalpojumi, zobārstniecība, medikamenti, optika, sporta nodarbības
- **Komandējumu dienu apdrošināšana**
  - medicīnas izdevumi, nāve, sakropļojums, invaliditāte, kaulu lūzumi, traumas, civiltiesiskā atbildība, bagāžas apdrošināšana dodoties komandējumā
- **Dzīvības riska apdrošināšana**
  - kompensācija apdrošinātā nāves gadījumā
- **Kritisko saslimšanu apdrošināšana**
  - kompensācijas smagas slimības diagnosticēšanas gadījumā
- **Dzīvības riska apdrošināšana ar uzkrājumu**
  - naudas uzkrājuma veidošana
- **Pensijas apdrošināšana**
  - ilgtermiņa naudas uzkrājuma veidošana
- **Kredītņēmēja apdrošināšana**
  - nelaiemes gadījumu apdrošināšana ar kredītiestādi kā labuma guvēju

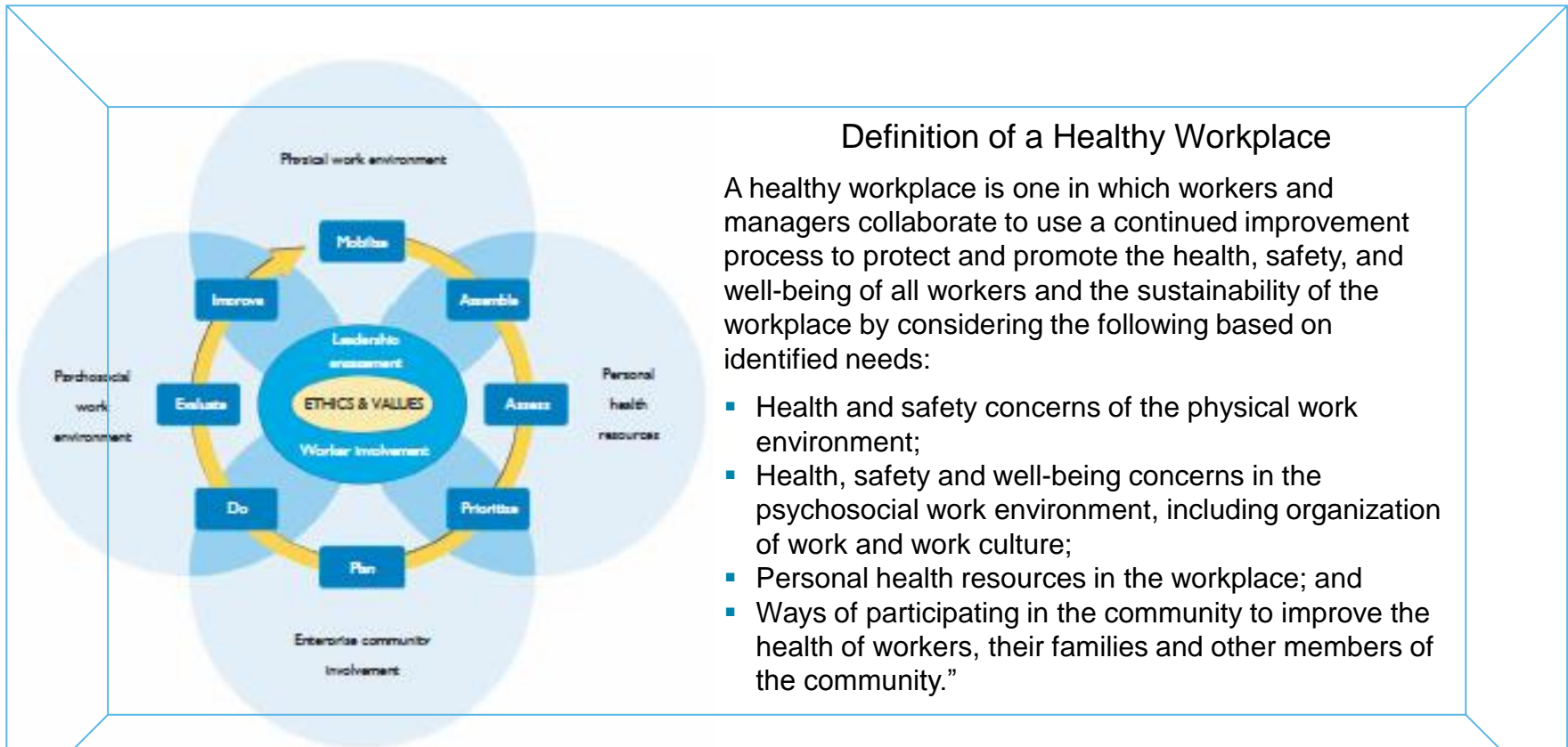
## Nelaiemes gadījumi darba vietā 2014.gads



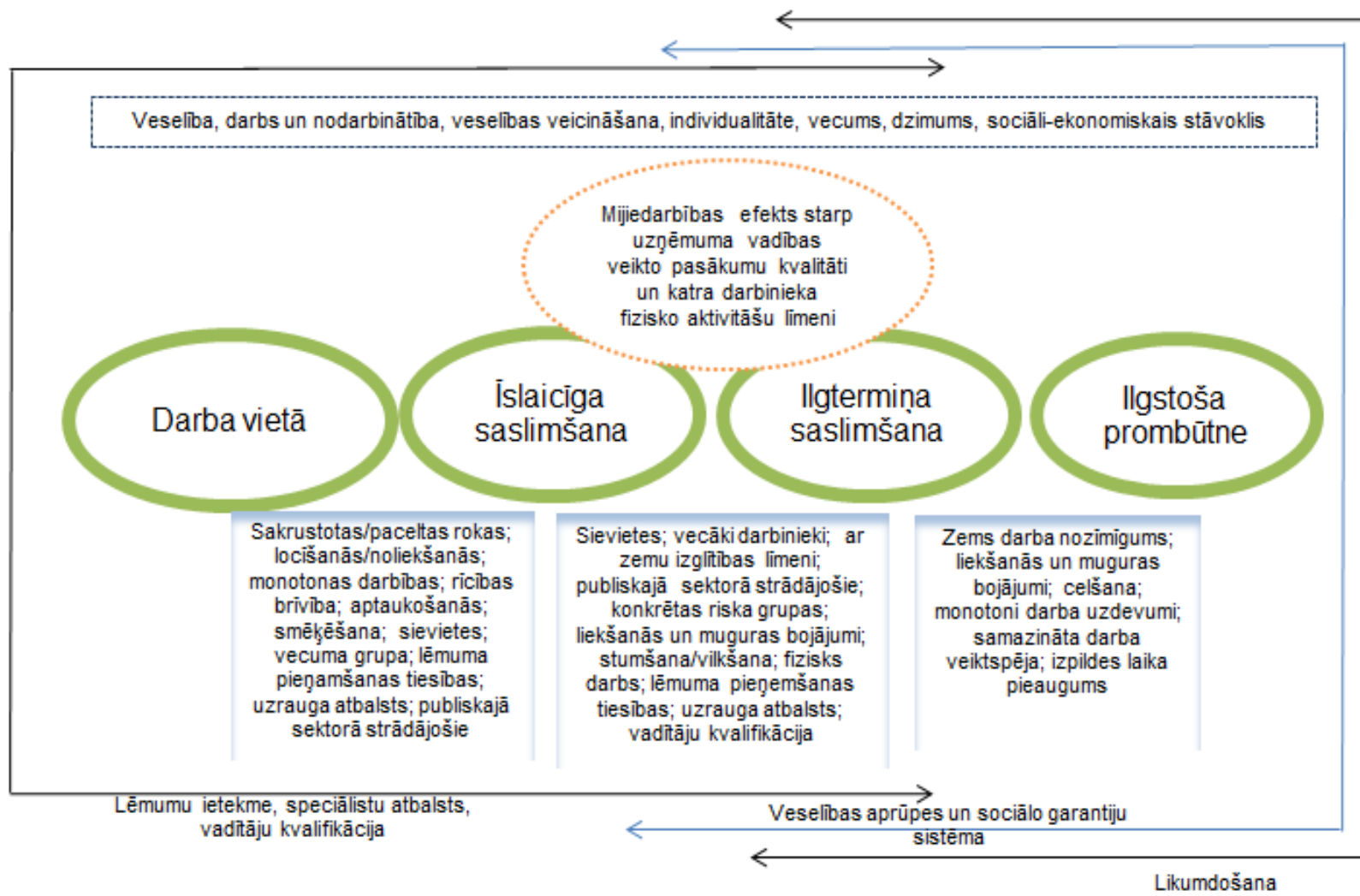
t.sk.6 nāves gadījumi ārpus Latvijas

## Pasaules mērogā atzīta darba devēja loma darbinieku veselības uzlabošanā - “Uzņēmējdarbības veiksmē ir atkarīga no darba ņēmēju veselības.”

Dr. Maria Neira, Direktore, Sabiedrības vides un veselības nodaļa, Pasaules veselības organizācija

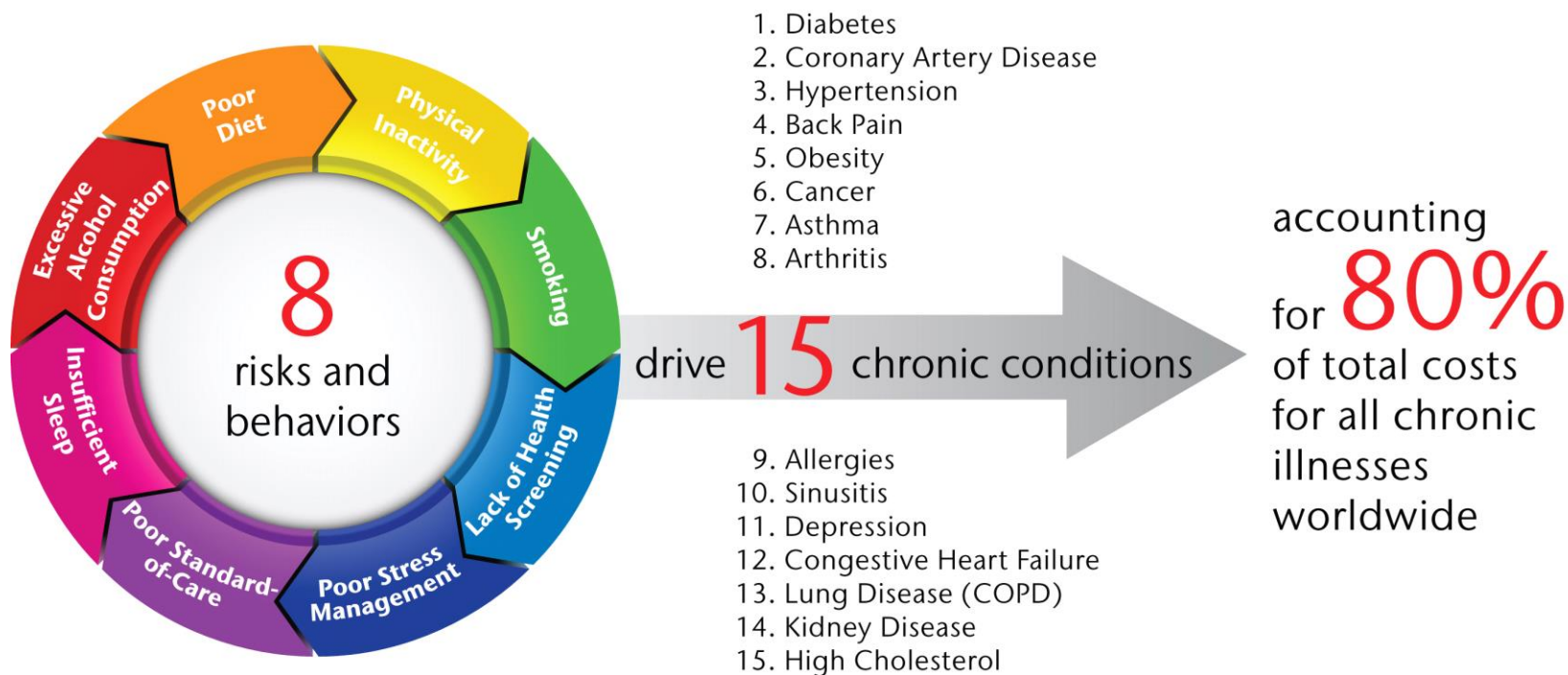


# Darba nespējas dinamikas modelis



## Darba devēja loma palielinās: ar ko sākt?

### Start With Targeting Behaviors and Risks That Impact Health and Performance



**The Opportunity:** Companies that target 3 major modifiable risk factors by changing individual behaviors can save an average of \$700/employee/year in health care costs and productivity improvements



Source: 2010 World Economic Forum



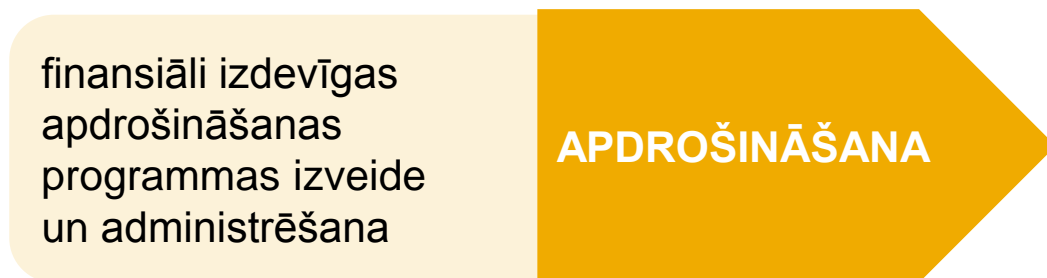
# Profesionāļu iesaistīšana

---

- Juridisks pamatojums
- Darbinieku kvalifikācija
- Treniņi
- Vadības sniegums
- *Vebināri*
- Jautājumi ekspertiem
- Jautājumi darbinieku atlases kompānijām
- Karjeras virzība



## Izdevīgs risinājums jūsu ērtībai un drošībai







## Paldies par uzmanību!

### **Olga Condorfa**

UADBB Aon Baltic Latvijas filiāle

Personu apdrošināšanas programmu direktore

T: +371 6789 2551

M: +371 2935 7739

[Olga.condorfa@aon.lv](mailto:Olga.condorfa@aon.lv)

### **Avoti:**

<http://www.spkc.gov.lv/veselibas-aprupes-statistika/>

<http://www.vdi.gov.lv/lv/>

[http://ke.aon.com/glb\\_home/en/home.jsp](http://ke.aon.com/glb_home/en/home.jsp)

<http://www.hse.gov.uk/>

<http://www.healthandsafetyatwork.com/hsw/>

<http://www.healthyworkinglives.com/advice/workplace-health-promotion>

<http://www.behealthyatwork.org/>

