

# E-apmācības par pirmās palīdzības sniegšanu

Endija Kalnmaile, Darba aizsardzības speciālists

Ineta Tērauda, Vecākais darba aizsardzības speciālists

---

08.12.2017.

# Saturs



1. Latvenergo koncerns
  1. Struktūra
  2. AS «Latvenergo» vispārējais stratēģiskais mērķis
2. Integrētā vadības sistēma (IVS)
  1. Darba aizsardzība
3. E-mācības «Pirmā palīdzība»
  1. Izveidošanas iemesli
  2. Skaidrojumi par
  3. E-mācības demonstrācija

# Latvenergo koncerns



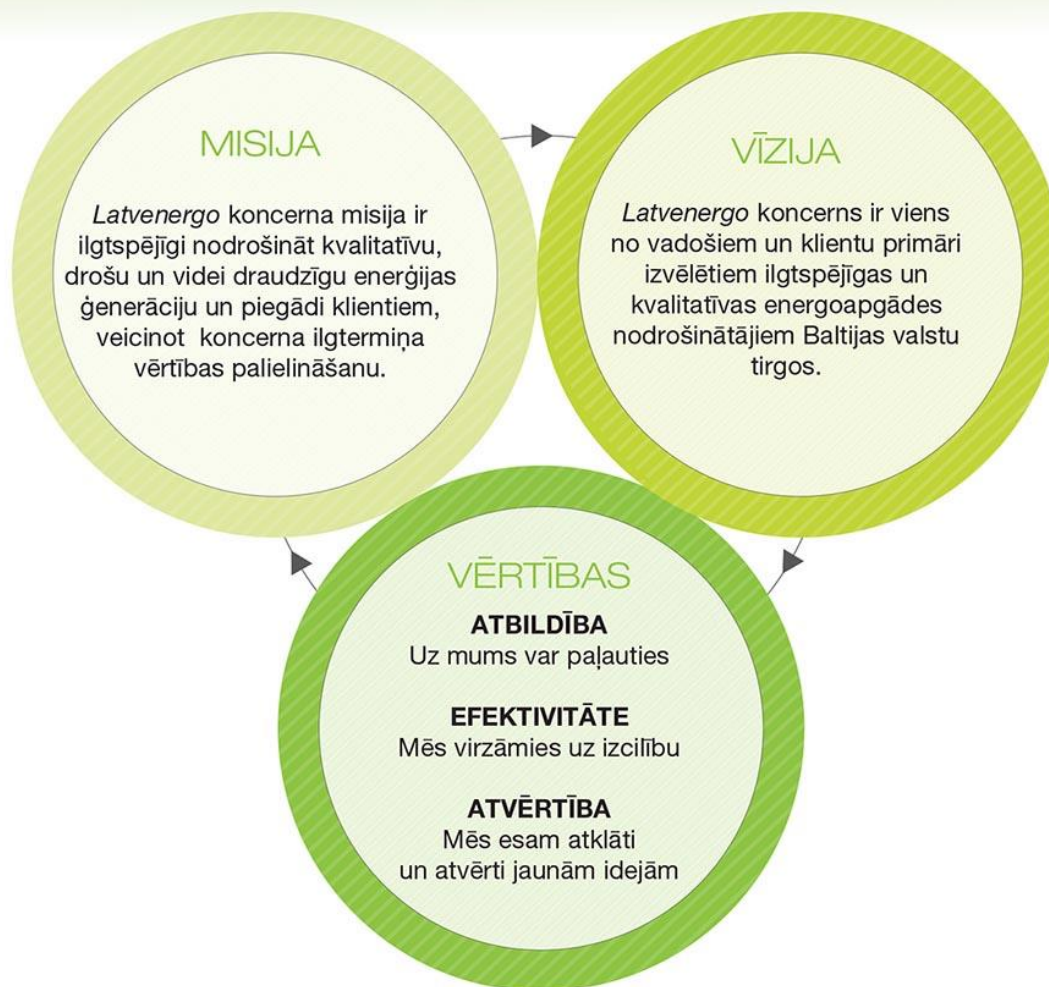
Latvenergo koncernā nodarbināti **4 131** darbinieki, no tiem **1 487** strādā AS „Latvenergo”.

Baltijas mēroga energoapgādes pakalpojumu sniedzējs, kas nodarbojas ar elektroenerģijas un siltumenerģijas ražošanu un pārdošanu, elektroenerģijas sadales pakalpojuma nodrošināšanu un pārvades aktīvu pārvaldību.



# AS „Latvenergo” vispārējais stratēģiskais mērķis

Ilgspējīgi, atbildīgi un ekonomiski pamatoti nodrošināt preces un pakalpojumus enerģētikas sektorā, kas ir svarīgi tautsaimniecības konkurētspējai un izaugsmei, kā arī efektīvi pārvaldīt valsts attīstībai un drošībai stratēģiski nozīmīgus resursus un infrastruktūru, sekmējot energoapgādes drošuma paaugstināšanu.



# Integrētā vadības sistēma (IVS)

**AS «Latvenergo»** ir ieviesta un tiek uzturēta integrētā vadības sistēma:

- Kvalitātes vadības sistēmu atbilstoši standartam LVS ISO 9001
- Vides pārvaldības sistēmu atbilstoši standartam LVS ISO 14001
- Arodveselības un darba drošības pārvaldības sistēma atbilstoši standartam OHSAS 18001
- Energopārvaldības sistēma atbilstoši standartam ISO 50001

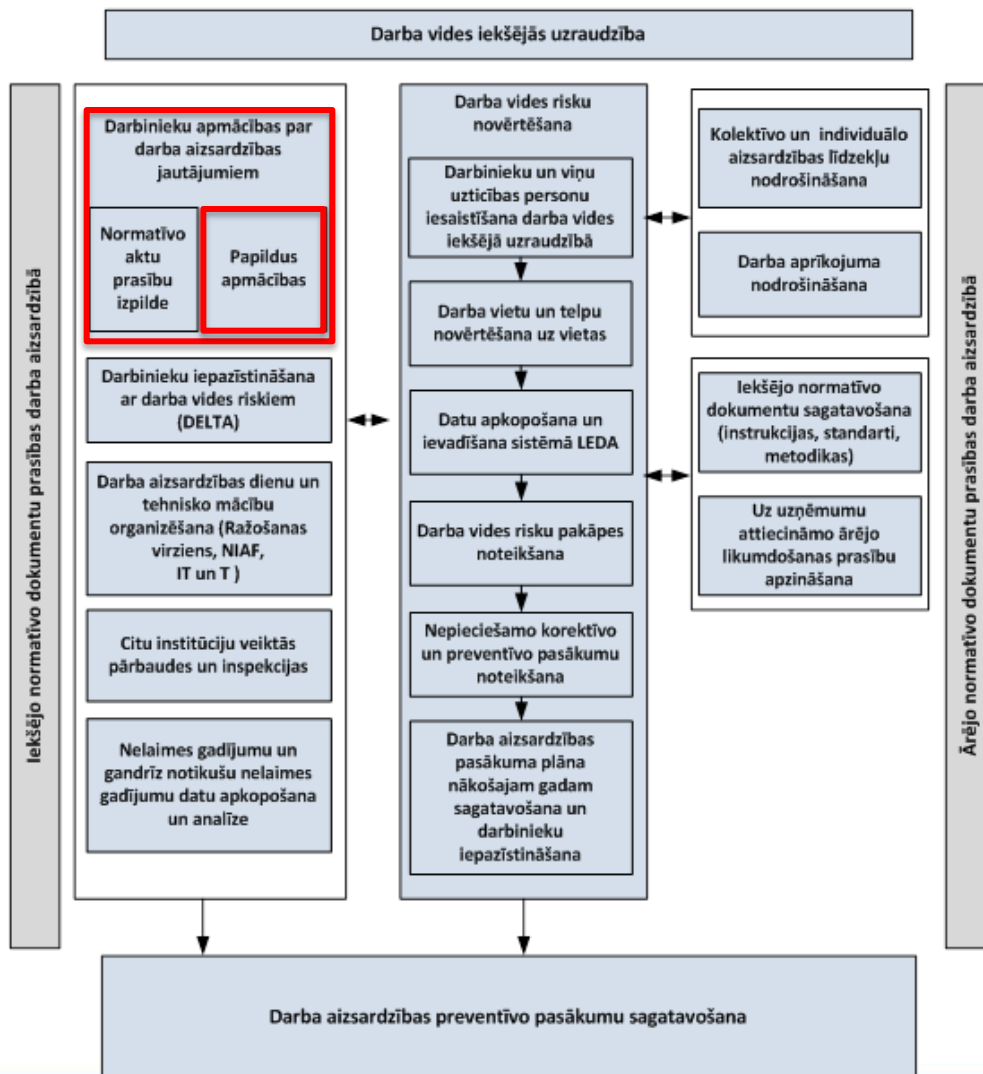


**Droša darba vide ir mūsu uzņēmuma pamatdarbības  
neatņemama sastāvdaļa!**

# Darba drošības un arodveselības process AS «Latvenergo»

Latvenergo koncerna Darba aizsardzības politika

AS «Latvenergo» darba aizsardzības mērķi



# E-mācības “Pirmā palīdzība”

## Inovācijas



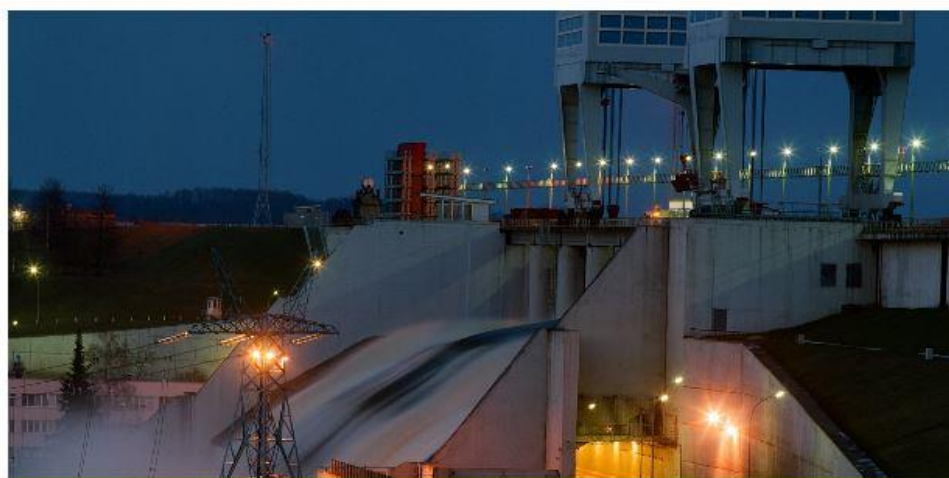
### Interaktīva vide

E-mācība- radoša un  
inovatīva metode DA  
jomā

1. PP apmācību kursi ik pēc 5 gadiem pēc DVRN
2. Tematiskās apmācības

### 3. E-mācības pirmās palīdzības sniegšanā, lai:

- atgādinātu darbiniekiem, ka ikviena persona var sniegt pirmo palīdzību un izglābt cilvēka dzīvību;
- iedrošinātu darbiniekus rīkoties ārkārtas situācijās;
- aptvertu maksimāli lielāku darbinieku skaitu;
- prastu sniegt pirmo palīdzību arī sev;
- darbinieki zinātu un prastu rīkoties līdz brīdim, kad ierodas profesionālā neatliekamā medicīniskā palīdzība.



Latvenergo koncerna e-mācību vide



## KĀ PIEKĻŪT MĀCĪBĀM?



Iereģistrējies sistēmā ar savu individuālo lietotājvārdu un paroli (to pašu, kuru izmanto sistēmai Delta)!

Ja to nezini, jautā IT palīdzības dienestam, zvanot 28888!

Iereģistrējoties sistēmā, Tu redzēsi visus mācību kursus, kas Tev ir aktuāli.

Pieslēgties!

## KĀ MĀCĪTIES ŠAJĀ SISTĒMĀ?



Katrs e-mācību kurss ir veidots konkrētai struktūrvienībai vai darbinieku mācību vajadzībai. Iereģistrējoties sistēmā, Tu redzēsi tieši Tev paredzētās e-mācības!

Ja kādu no zemāk minētajām e-mācībām sistēmā neredzi, bet vēlies šo tēmu apgūt, tad vienojies ar savu tiešo vadītāju par mācīšanās iespēju un piekļuve Tev tiks dota!

### Jaunākās e-mācības:

- "Trīsfāžu skaitītāja maiņa uzskaites sadalnē" (2. tēma no mācību kursa "Droša darba veikšana uzskaites elektroietaisēs")

## KĀ VEIDOT E-MĀCĪBAS?



Vēlies izveidot e-mācības, kas palīdzēs konkrētās struktūrvienības mērķu sasniegšanā?

Šeit pieejamas E-mācību izstrādes vadlīnijas. Tajās izskaidrotas e-mācību vides iespējas un mācību veidošanas principi. Ja šim resursam nevari piekļūt, raksti ilze.sefere-silina@sadalestikls.lv!

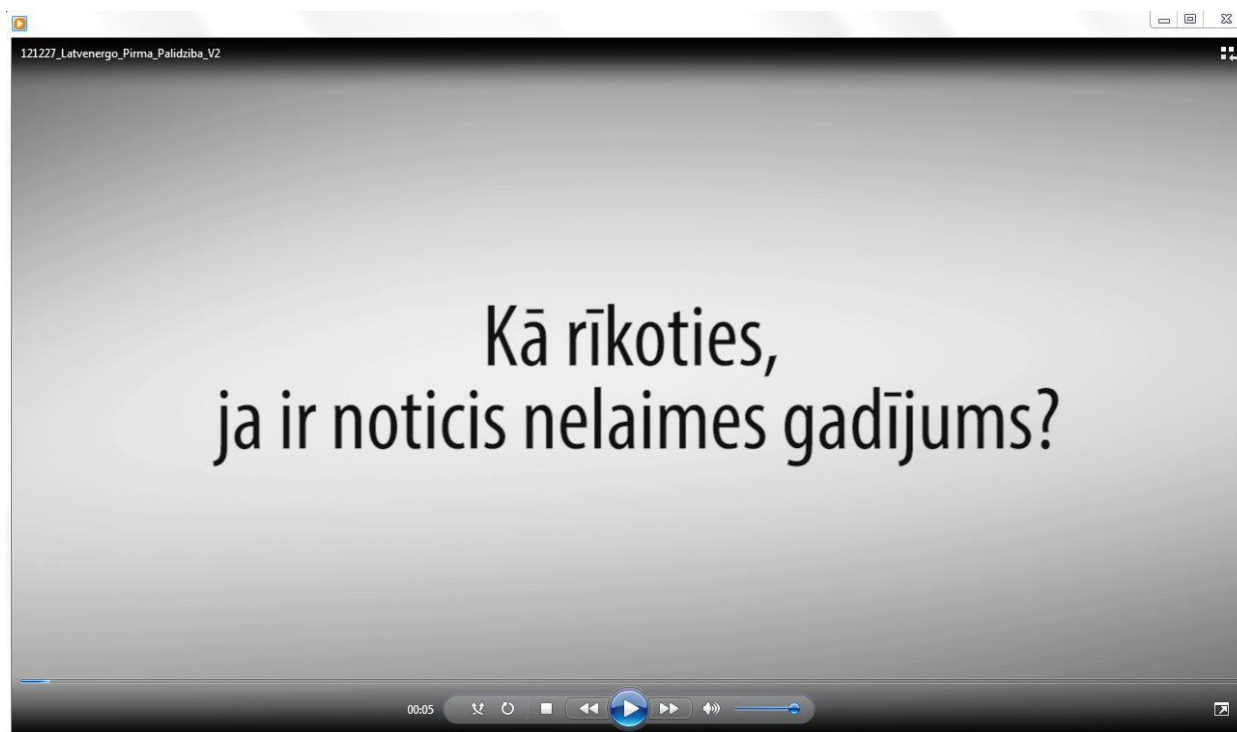
Kad esi nolēmis uzsākt e-mācību izstrādi, piesaki to sistēmā BURA vai sazinies ar AS "Sadales tīkls" Mācību centru!

E-mācību izstrādes vadlīnijas



Darbinieki iepazīstas ar informāciju, **noskatoties video materiālu**, atrod atbildes un rīcību dažādās situācijās, **pārliecinās par izlasīto un saprasto, atbild uz jautājumiem**. Pēc apmācībām **veic testu**.

Pamatā Latvenergo video materiāls par pirmo palīdzību



# Kā apgūt šīs e-mācības?



Iemācies palīdzēt citiem!  
Kad vajadzēs – citi palīdzēs Tev!

## PIRMĀ PALĪDZĪBA

 Iziet

 Sākt



# E-mācības tēmas



Noticis nelaimes gadījums



Palīdzības izsaukšana



Bīstama asiņošana



Traumas



Ķīmiska viela



Elpceļi



Apdegumi



Kodumi



Elektro-trauma

Katru no minētajām tēmām darbinieks **var apgūt atsevišķi**. Ja darbinieks vēlas, tad viņš visu mācību kursu **var apgūt uzreiz**. Katra tēma ir aptuveni 5-15 minūtes gara, tajā ir dažādi ar tēmu saistīti jautājumi, kur atšķirīgā secībā dota viena pareiza, otra nepareiza atbilde.

The screenshot shows a mobile application interface for 'Latvenergo'. At the top, the logo 'Latvenergo' is on the left, and the text 'Pirmā palīdzība/ Noticis nelaimes gadījums' is in the center. On the right, there are icons for home, help, and a menu. Below the header, a blue bar contains the question 'Kā rīkosies tālāk?'. The main content area has a green background with a photo of a person in a red jacket. A white box with a plus sign contains the text: 'Pareizi! Ja nepieciešams, noorganizē neatliekamās medicīniskās palīdzības izsaukumu. Iesaisti blakus esošos kolēģus. Nepamet cietušo vienu!'. On the left, there are two blue buttons with white text: 'Došos prom, jo mana palīdzība nav nepieciešama.' and 'Ja nepieciešams, izsaukšu neatliekamo palīdzību.' At the bottom left, there is a speaker icon.

## Pirmā palīdzība

Jautājums 8

Atbilde saglabāta

Maksimālais  
punktu skaits 1,00Atzīmēt  
jautājumuRediģēt  
jautājumu

Izvēlies pareizo sirds masāžas veikšanas kārtību!

Izvēlies vienu:

Kā veikt sirds masāžu?

 a.

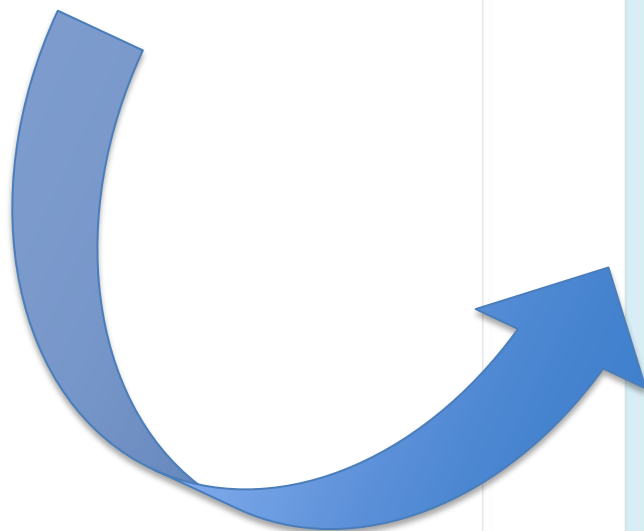
Kā veikt sirds masāžu?

 b.

Kā veikt sirds masāžu?

 c.

Pēc e-mācību apguves darbinieks, lai apliecinātu, ka apmācības ir apguvis sekmīgi, aizpilda zināšanu pārbaudes testu. Šo testu darbinieks var arī pildīt uzreiz, neapgūstot e-mācību.



Iepriekšējā lapa

Nākamā lapa

# E-mācības demonstrācija

# Paldies par uzmanību!

## Jautājumi?

