

E-apmācība

par pirmās palīdzības sniegšanu

Līga Nagle

2018. gada 23. novembrī, Rīgā

Saturs

1. AS «Latvenergo»

1. Struktūra
2. Vispārējais stratēģiskais mērķis

2. AS «Latvenergo» vadības sistēmas

3. E-mācības «Pirmā palīdzība»

1. Izveidošanas iemesli
2. Skaidrojums par e-mācību vidi
3. E-mācības demonstrācija

Struktūra

Latvenergo koncerns

AS «Latvenergo»

AS «Sadales Tīkls»

AS «Latvijas Elektriskie tīkli»

SIA «Elektrum Latvija»

«Elektrum Eesti» OÜ

«Elektrum Lietuva» UAB

SIA «Liepājas enerģija»

AS «Enerģijas publiskais tirgotājs»



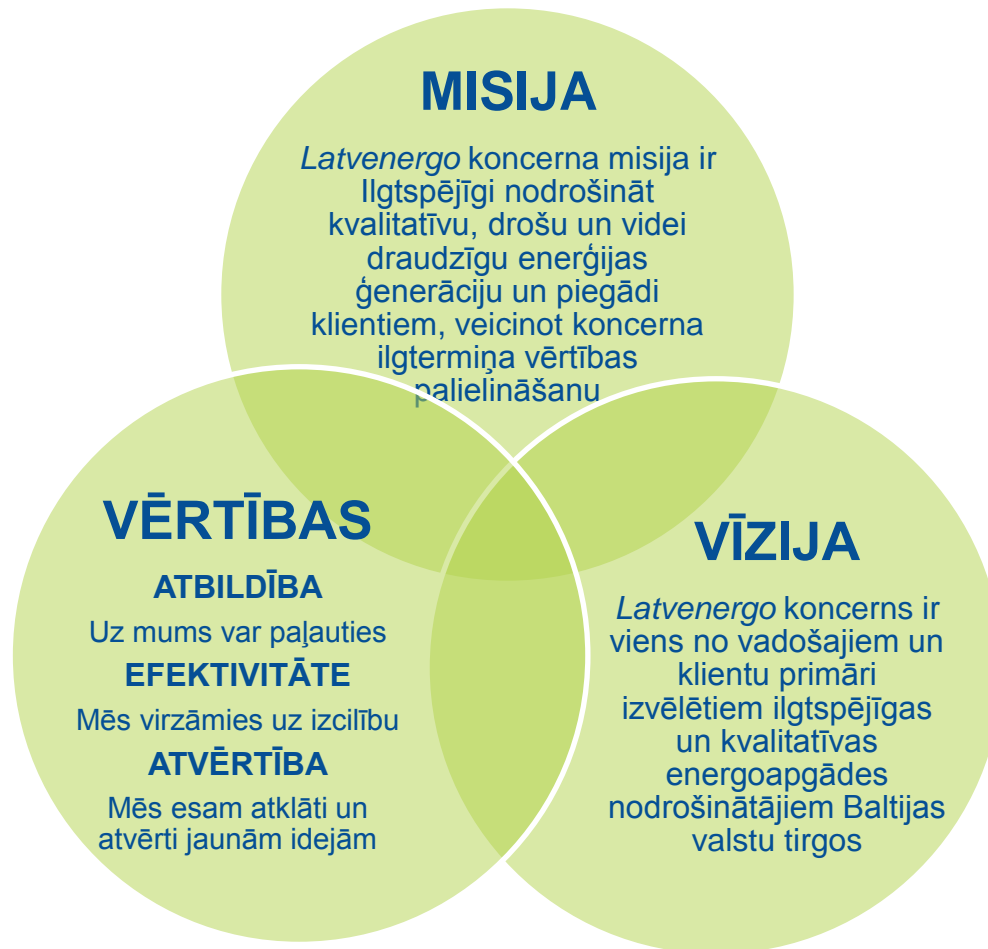
Latvenergo koncernā
nodarbināti **3 521** darbinieki,
no tiem

1 356

strādā AS «Latvenergo»

AS «Latvenergo» vispārējais stratēģiskais mērķis

Ilgspējīgi, atbildīgi un ekonomiski pamatoti nodrošināt preces un pakalpojumus enerģētikas sektorā, kas ir svarīgi tautsaimniecības konkurētspējai un izaugsmei, kā arī efektīvi pārvaldīt valsts attīstībai un drošībai stratēģiski nozīmīgus resursus un infrastruktūru, sekmējot energoapgādes drošuma paaugstināšanu.

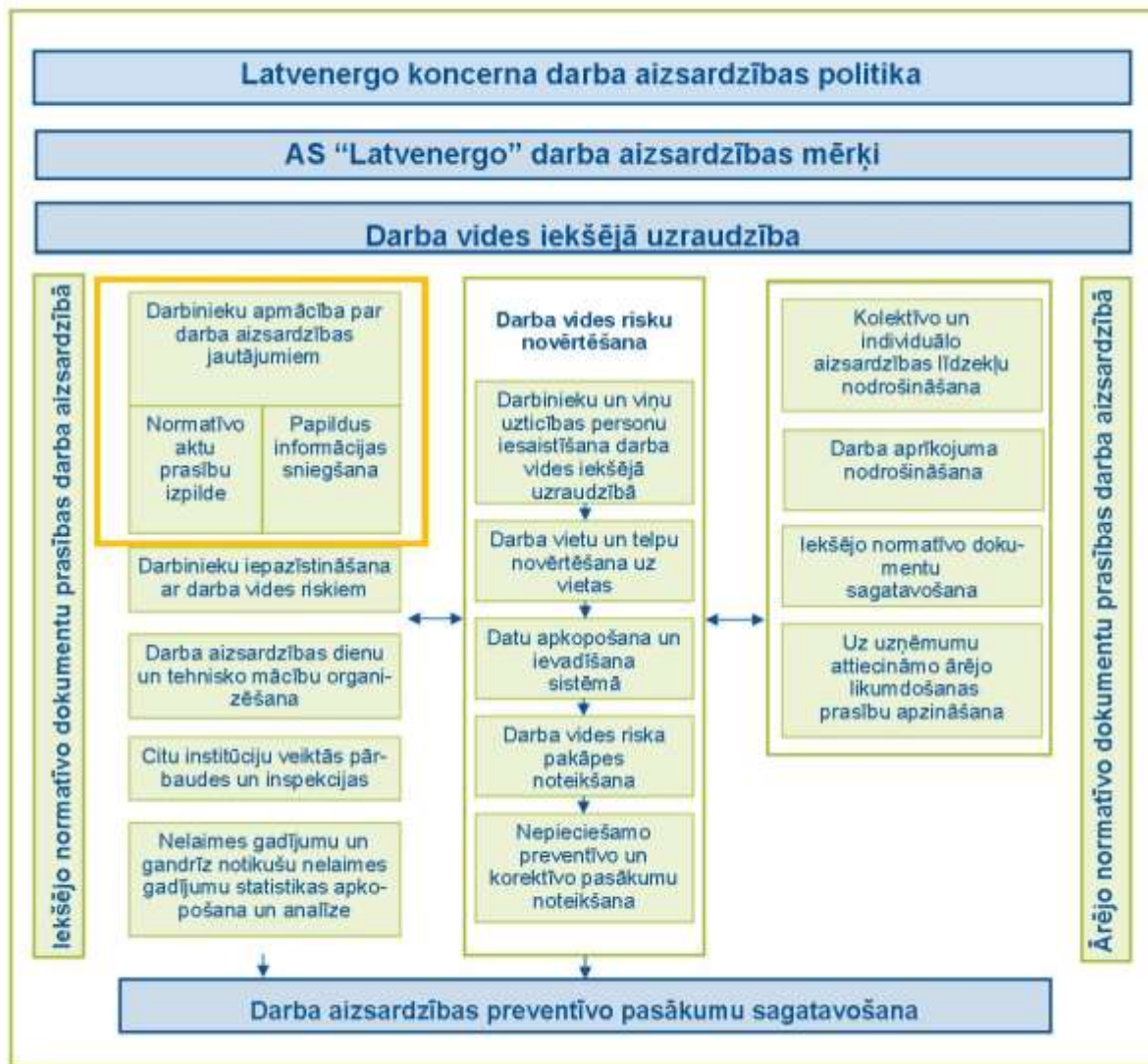


AS Latvenergo vadības sistēmas

AS «Latvenergo» ir ieviestas un uzturētas sekojošas vadības sistēmas:

- Arodveselības un darba drošības pārvaldības sistēma atbilstoši standartam OHSAS 18001
- Kvalitātes vadības sistēmu atbilstoši standartam LVS ISO 9001
- Vides pārvaldības sistēmu atbilstoši standartam LVS ISO 14001
- Energopārvaldības sistēma atbilstoši standartam ISO 50001

Darba drošības un arodveselības process AS «Latvenergo»



Papildus apmācību veidi DA

Video apmācība:

- Par kravas drošu pārvietošanu;
- Rīcība ugunsgrēka gadījumā;
- Darbuzņēmēju instruktāžas video;
- Par pirmās palīdzības sniegšanu;

Interaktīvas tūres:

- Rīcība ugunsgrēka gadījumā – rīks darbiniekiem, kuri nav piedalījušies praktiskajās apmācībās

E-mācības:

- Biroja darbinieku apmācība (tapšanas stadijā)
- Pirmā palīdzība

E- mācību vide

Mūsdienīgs risinājums

Interaktīva vide

Neierobežots apmācību skaits

Ikvienam pieņemamā darba vietā un laikā

Mazāk cilvēkresursu apmācību veikšanai



Kāpēc pirmās palīdzības apmācību kurss?

- Pirmās palīdzības apmācību kursi ik pēc 5 gadiem pēc DVRN
- Ikgadējas PP apmācības tehnisko apmācību ietvaros (1 gadā)
- Iepriekš izveidota videofilma par pirmās palīdzības sniegšanu

E-mācības pirmajā palīdzībā

- Atgādina darbiniekiem, ka ikviena persona var sniegt pirmo palīdzību un izglābt cilvēka dzīvību;
- Iedrošina darbiniekus rīkoties ārkārtas situācijās;
- Sniedz darbiniekiem prasmes sniegt pirmo palīdzību arī sev;
- Darbinieki zina un prot rīkoties līdz brīdim, kad ierodas profesionālā neatliekamā medicīniskā palīdzība;
- Aptver maksimāli lielu darbinieku skaitu.

Skaidrojums par e-mācību vidi

The screenshot shows a web browser window displaying the 'E-mācību vide' (E-learning environment) interface. The browser's address bar shows the URL 'https://e-macibas.energo.lv/index.php?lang=lat'. The page title is 'E-mācības LATVENERGO'. On the left side, there is a navigation menu with the following items: 'Infopaneļis', 'Vietnes sākums', 'Kalendārs', 'Privātie faili', and 'Mani kursi'. The main content area is titled 'E-mācību vide' and includes a breadcrumb trail 'Infopaneļis / Kursi / Latvenergo'. Below the title, there is a search bar for 'Kursu kategorijas' with 'Latvenergo' selected. A search input field contains the text 'Meklēt kursus' and a search button labeled 'Aizēt'. A list of course categories is displayed, each with a blue arrow icon: 'Informācijas tehnoloģijas un telekomunikācijas', 'Mārketinga un klientu apkalpošanas funkcija', 'Darbības atbilstības un kontroles funkcija', 'Vides un darba aizsardzības funkcija', 'Inspekcijas funkcija', and 'Pārdošanas funkcija'. A link 'Izvērt visu' is visible on the right side of the list. At the bottom of the browser window, a status bar indicates 'Jūs esat pieslēdzies kā Līga Nagle (Atloģies)'. The Windows taskbar at the bottom shows the system tray with the date '20.11.2018' and time '08:00'.

Skaidrojums par pirmās palīdzības kursu e-mācību vidē

1.

- E-mācību kurss - 9 daļas

2.

- Zināšanu pārbaude - testa veidā

3.

- E-mācību novērtēšana - anketa

Skaidrojums par e-mācību vidi

Kā apgūt šīs e-mācības?



Ievadā skaidrojoša prezentācija

Skaidrojums par e-mācību vidi

Latvenergo

Home ? Menu

Kā sniegt pirmo palīdzību?

X Iziet


								
Noticis nelāimes gadījums	Palīdzības izsaukšana	Bīstama asiņošana	Traumas	Ķīmiska viela	Elpceļi	Apdegumi	Kodumi	Elektrotrauma



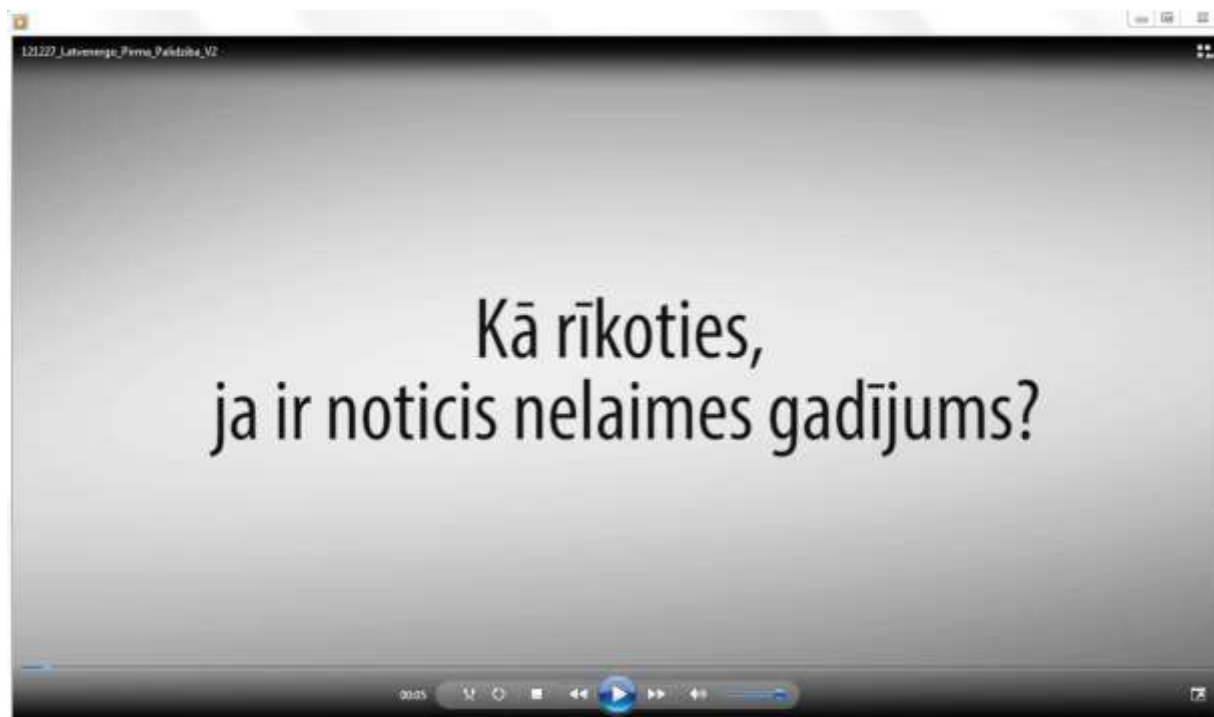
Skaidrojums par e-mācību vidi

Darbiniekiem ir iespēja:

- iepazīties ar informāciju,
- **noskatīties video materiālu,**
- atrast atbildes un rīcību dažādās situācijās,
- **pārliecināties par izlasīto un saprasto, atbildot uz jautājumiem**



Pamatā
Latvenergo video
materiāls par
pirmo palīdzību



Noticis nelaimes gadījums

Iedomājies šo situāciju - Tu ieraugi cietušo.

Tu neesi pirmās palīdzības sniegšanas eksperts. Iespējams, nekad to neesi sniedzis.

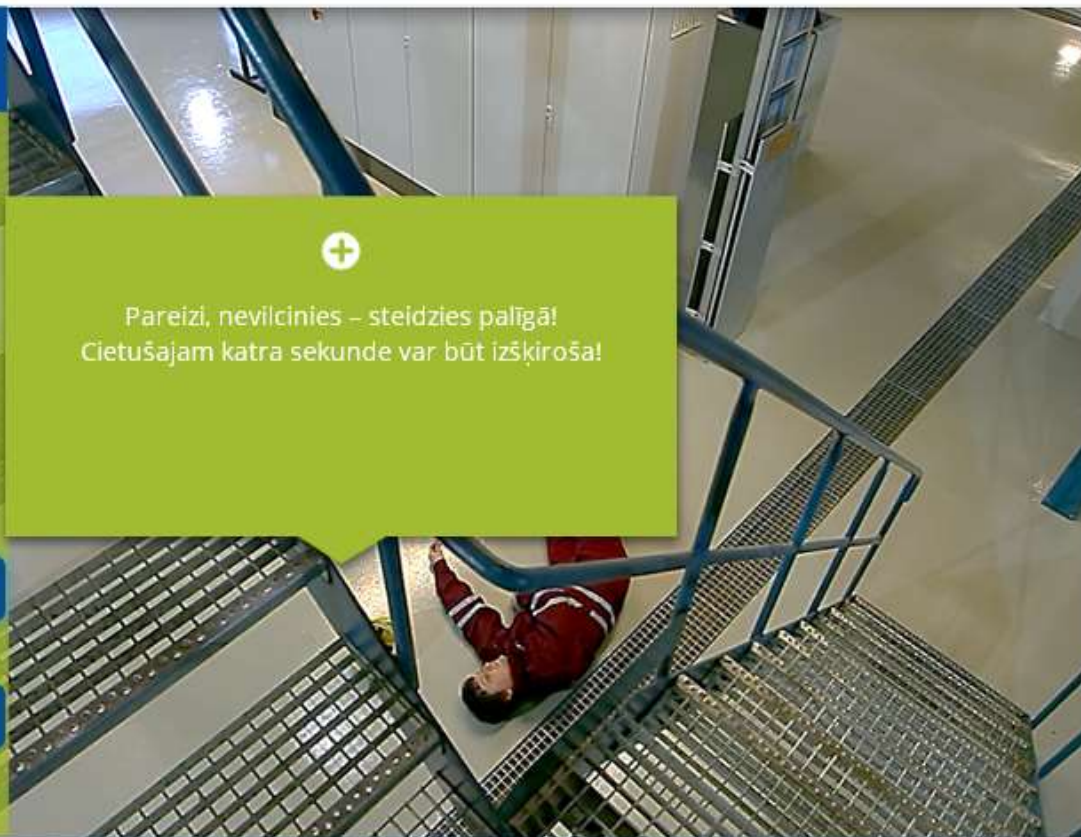
Kā Tu rīkosies?

Došos palīgā.

Neiesaistīšos, došos prom.



Pareizi, nevilcinies – steidzies palīgā!
Cietušajam katra sekunde var būt izšķiroša!



Interaktīvie lauki

Latvenergo Pirmā palīdzība/ Noticis nelaimes gadījums

Latvenergo Pirmā palīdzība/ Noticis nelaimes gadījums

3 2

1. solis

Novieto cietušo uz muguras un tajā pašā laikā paņem tuvumā esošo aptieciņu, vai norīko kādu to atnest.
Uzvelc vienreizējos cimdus.

Apskati interaktīvos laukus un uzzini, kā vari pārbaudīt, vai cietušais elpo!

Latvenergo

Skaidrojums par e-mācību vidi

Pēc e-mācību apguves darbinieks, lai apliecinātu, ka apmācības ir apguvis sekmīgi, aizpilda **zināšanu pārbaudes testu**. Šo testu darbinieks **var arī pildīt uzreiz**, neapgūstot e-mācību.



Pārbaudes tests > Pielikšāstājums

Pirmā palīdzība

Jautājums 8
Atbilde sagatavota
Maximālās punktu skaits: 1,00
Atbilst: jautājumu
Pareizi: jautājumu

Izvēlies pareizo sirds masāžas veidošanas kārtību!

Izvēlies vienu:

Kā veikt sirds masāžu?

a.  b.  c. 

- Pirmās palīdzības video
- Interaktīvā tūre – rīcība ugunsgrēka gadījumā

Paldies par uzmanību!

Jautājumi?

www.latvenergo.lv

info@latvenergo.lv

AS "Latvenergo"

P. Brieža iela 12, Rīga, LV-1230

Tālrunis: +371 67728222

Fakss: +371 67728880



/Latvenergo



/Latvenergo



/Latvenergo



/Latvenergo video kanāls